

Kompl. 6813 -11- GA

KOMPLEKSAS: Lietuvos kariuomenės KOP aviacijos bazės sandėliavimo paskirties (pramonės ir sandėliavimo paskirties grupė) statinio Nr. 11H1p Aerouosto g. 18 Šiauliuose supaprastintas griovimo aprašas

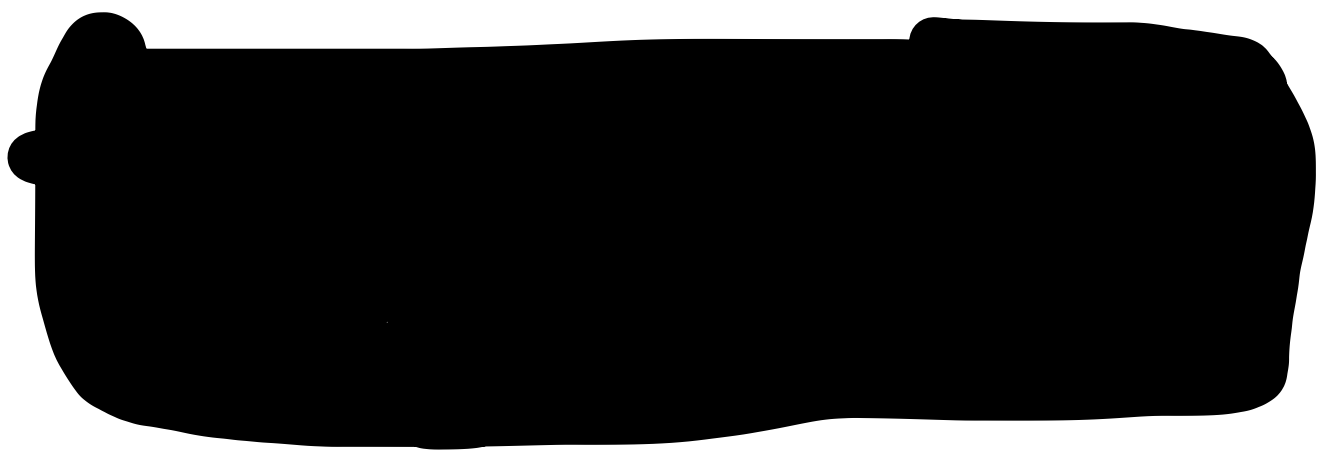
STATINIO KATEGORIJA: Nesudėtingas statinys

STATINIO PASKIRTIS: Sandėliavimo paskirties statiniai

STATYTOJAS: Lietuvos kariuomenės KOP aviacijos bazė

DALIS: BENDROJI DALIS

STADIJA: Griovimo aprašas





## TURINYS

<b>1 PAGRINDINIAI NORMATYVINIAI DOKUMENTAI:</b>	<b>2</b>
1.1 Bendrųjų normatyvinių statybos dokumentų, standartų, kuriais privaloma vadovautis, sąrašas: ...	2
1.2 Respublikinės statybos normos ir statybos techniniai reglamentai:	2
.....	2
<b>2 AIŠKINAMASIS RAŠTAS</b>	<b>3</b>
2.1 Bendroji dalis	3
Projekto rengimo pagrindas	3
Statinių klasifikavimas pagal naudojimo paskirtį	3
2.2 Griaunamo statinio aprašymas	3
2.3 Statybos darbų organizavimas, griovimo darbų eiliškumas	3
Grindų, perdenginių ardymas	4
Sienų ardymas	4
2.4 Darbų saugos reikalavimai	5
<b>3 ARDYMO DARBŲ KIEKIAI</b>	<b>7</b>
4. Atliekos, atliekų tvarkymas	7

**1.1 Bendrųjų normatyvinių statybos dokumentų, standartų, kuriais privaloma vadovautis, sąrašas:**  
Teisės aktai ir norminiai dokumentai, Įstatymai, LRV nutarimai, LR AM įsakymai :

Lietuvos Respublikos civilinis kodeksas

Lietuvos Respublikos statybos įstatymas.

Lietuvos Respublikos aplinkos apsaugos įstatymas

Lietuvos Respublikos viešųjų pirkimų įstatymas

Standartizacijos įstatymas.

Lietuvos Respublikos triukšmo valdymo įstatymas

Specialiųjų žemės naudojimo sąlygų įstatymas

**1.2 Respublikinės statybos normos ir statybos techniniai reglamentai:**

STR 1.01.02:2016 Normatyviniai statybos techniniai dokumentai

STR 1.01.03:2017 [Statinių klasifikavimas](#)

STR 1.01.04:2015 [Statybos produktų, neturinčių darnųjų techninių specifikacijų, eksploatacinių savybių pastovumo vertinimas, tikrinimas ir deklaravimas. Bandymų laboratorijų ir sertifikavimo įstaigų paskyrimas. Nacionaliniai techniniai įvertinimai ir techninio vertinimo įstaigų paskyrimas ir paskelbimas](#)

STR 1.01.08:2002 [Statinio statybos rūšys](#)

STR 1.02.01:2017 [Statybos dalyvių atestavimo ir teisės pripažinimo tvarkos aprašas](#)

STR 1.03.07:2017 [Statinių techninės ir naudojimo priežiūros tvarka. Naujų nekilnojamojo turto kadastro objektų formavimo tvarka](#)

STR 1.04.04:2017 [Statinio projektavimas, projekto ekspertizė](#)

STR 1.05.01:2017 [Statybą leidžiantys dokumentai. Statybos užbaigimas. Statybos sustabdymas. Savavališkos statybos padarinių šalinimas. Statybos pagal neteisėtai išduotą statybą leidžiantį dokumentą padarinių šalinimas](#)

\* [Įmokos už savavališkos statybos įteisinimą mokėjimo tvarkos aprašas](#)

STR 1.06.01:2016 [Statybos darbai. Statinio statybos priežiūra](#)

STR 1.12.06:2002 [Statinio naudojimo paskirtis ir gyvavimo trukmė](#)

STR 2.01.01(1):2005 [Esminis statinio reikalavimas „Mechaninis atsparumas ir pastovumas“](#)

STR 2.01.01(2):1999 [Esminiai statinio reikalavimai. Gaisrinė sauga](#)

STR 2.01.01(4):2008 [Esminis statinio reikalavimas „Naudojimo sauga“](#)

STR 2.05.03:2003 [Statybinių konstrukcijų projektavimo pagrindai](#)

STR 2.05.04:2003 [Poveikiai ir apkrovos.](#)

STR 2.05.05:2005 Betoninių ir gelžbetoninių konstrukcijų projektavimas

STR 2.05.08:2005 Plieninių konstrukcijų projektavimas. Pagrindinės nuostatos

Nekilnojamojo turto objektų kadastrinių matavimų ir kadastro duomenų surinkimo bei tikslinimo taisyklės

Nekilnojamojo turto objektų kadastrinių matavimų ir kadastro duomenų surinkimo bei tikslinimo taisyklės

## 2 AIŠKINAMASIS RASTAS

### 2.1 Bendroji dalis

#### Projekto rengimo pagrindas

Sandėlio 11F1b griovimo aprašas paruoštas pagal užsakovo Lietuvos kariuomenė KOP aviacijos bazės 2026.01.16 d. projektavimo užduotį Nr. PU-4.

**Projekto statybos vieta:** Aerouosto g. 18, Šiaulių m.

Žemės sklypas - 6685959 m<sup>2</sup> dydžio, jo pagrindinė tikslinė žemės naudojimo paskirtis – kita, naudojimo būdai – teritorijos krašto apsaugos tikslams, susisiekimo ir inžinerinių komunikacijų aptarnavimo objektų teritorijos, susisiekimo ir inžinerinių tinklų koridorių teritorijos.

Sklypo savininkas- Lietuvos respublika.

Sklypo kadastrinis Nr. 2091/0017:4 Šiaulių m. k. v., Unikalus Nr. 4400-2944-8529.

**Statinio statybos rūšis:** griovimas

#### Statinių klasifikavimas pagal naudojimo paskirtį

7.9. Sandėliavimo paskirties statiniai (pramonės ir sandėliavimo grupė) - sandėlis 11F1b,

#### Pažintiniai duomenys apie sklypą

Projektuojama teritorija - Šiaulių aerouosto teritorija - yra 6685959 ha dydžio pietrytinė Šiaulių miesto dalis prie miesto ribos. Griaunamas statinys yra šiaurės rytinėje sklypo dalyje, II zonoje.

### 2.2 Griaunamo statinio aprašymas

Pastatas sandėlis - unikalus Nr. 2997-0022-3111. Žymėjimas sklypo plane – 11F1b. Užstatymo plotas - 31.00 m<sup>2</sup>. bendras plotas - 23.93 m<sup>2</sup>. Tūris – 77.00 m<sup>3</sup>. Statinys - vieno aukšto. Statybos metai – 1978.

Statinio sienos - silikatinių plytų mūras, pamatai gelžbetonio, perdanga irgi gelžbetoninė. Stogas sutapdintas, dengtas prilydomąja bitumine danga. Pastatas suskirstytas skersinėmis sienomis į dvi dalis, suformuotos 3 patalpos, yra 1 įėjimas.

Prieš pradėdant ardyti statinį, turi būti visiškai atjungta elektra. Dėl pilno atjungimo iškviesti elektrotechnikos inžinierių ne vėliau kaip 5 dienos iki darbų pradžios. Elektros įranga ardoma tik atjungus srovę. Nuimami skirstomieji skydeliai, skaitikliai, prietaisai bei laidai.

Demontuojamos (išardomos) ir išvežamos sienų, denginio, medžio gaminių bei stogo dangos statybinės atliekos.

Pamatai – pilnai ardomi. Pamatų duobės užpilamos.

Rangovas, laimėjęs griovimo darbų konkurse – privalo sudaryti sutartį su atliekų tvarkytoju.

Baigus griovimo darbus, statybinis laužas išvežamas, teritorija sutvarkoma.

### 2.3 Statybos darbų organizavimas, griovimo darbų eiliškumas

Pastatų ardymas ir griovimas susideda iš šių pagrindinių etapų:

- pastatų paruošimas griovimui;
- išorės inžinerinių tinklų atjungimas;
- griovimo darbų eiliškumo nustatymas;
- griovimo darbų būdo parinkimas, mechanizmų parinkimas;
- esamų konstrukcijų pjaustymas ir skaldymas;
- išardytų konstrukcijų arba jų dalių nukėlimas ir transportavimas;
- statybinių atliekų nuleidimas žemyn, pakrovimas į autotransportą ir transportavimas;
- statinių griovimas šalia esamų pastatų;
- darbo saugos ypatumai griaunant statinius;
- statybinių atliekų utilizavimas.

Griovimo darbų dokumentų sudėtį, nustato užsakovas ir rangovas. Statybos vietoje rangovas turi vadovautis pagrindinėmis priešgaisrinėmis normomis bei taisyklėmis. Statybos aikštelėje, transportuojant žaliavas ir pagamintą produkciją, bei atliekant gamybinius procesus, būtina vadovautis darbo saugos normomis ir taisyklėmis.

6813-11-GA	lapas	Lapų
		8

STATYTOJAS – UŽSAKOVAS prižiūri bei atsakingas už visus esamus lauko tinklus.

Statinių konstrukcijos ardamos atvirkštine seka negu statomos. Kai konstrukcijos medžiagos dar geros būklės, jas reikia griauti taip, kad jas dar būtų galima panaudoti. Statiniai gali būti griunami ir sprogdinimo būdu.

Naudojant specializuotą techniką, sumažinamas dirbančių žmonių skaičius ir tokiu būdu mažinama profesinė rizika.

Pertvarų demontavimui, angų išardymui ir pan., naudojamas ir rankų darbas.

Rangovas griovimo darbus vykdo pagal parengtą ir suderintą darbų technologijos (vykdymo) projektą. Darbams turi vadovauti atestuotas techninis darbuotojas. Prieš pradėdant griovimo ir ardymo darbus, apžiūrimas objektas, nustatomos pavojingos zonos, pastatomi perspėjamieji ženklai ir užrašai.

Pastatas turi būti neeksploatuojamas. Griunamo pastato teritorija turi būti aptverta laikina tvora.

Statinio statytojas /užsakovas/ arba užsakovo įgaliotas statybos darbų vadovas negali pradėti griovimo darbų, kol neparengtas darbuotojų saugos ir sveikatos apsaugos priemonių planas.

Būtina įvertinti, kad ardymo metu pastate gali atsirasti nenumatytų deformacijų, galinčių turėti įtakos konstrukcijų pastovumui, todėl ardant konstrukcijas būtina stebėti, kad pašalinus jas, neįvyktų kitų pastato elementų griūtis. Jei ardymui naudojamas kranas, didžiausia ardomo elemento masė neturi viršyti pusės krano keliamosios galios.

Pradedant ardyti, pirmiausiai nuo stogo nuimami visi įrenginiai (ventiliatoriai, deflektoriai ir kt.), po to ardoma stogo danga. Pirmiausia nuimami kraigo elementai, vėliau eilėmis –stogo bituminė danga ir skardos stogo detalės.

Vienetinių medžiagų stogo danga ardoma atvirkštine tvarka negu buvo sudėta.

- stebėkite, kad nesusikauptų galinčios nukristi medžiagos;
- užtvėrkite prieigas prie pavojingų zonų apačioje arba esančių netoli tos vietos, kur vyksta stogo darbai;
- naudokite tinklą nuolaužoms gaudyti, praėjimus uždenkite stogu ar panašia apsauga, neleidžiančia nukristi medžiagoms, kurios gali sužeisti;
- jei įmanoma, venkite kelti didelius ir sunkius daiktus nuo/ant stogo; pasirūpinkite, kad visos medžiagos būtų tinkamai sukrautos, ypač vėjuotu oru.

Vykdamas griovimo darbus susidaro daug dulkių, tame tarpe gali būti ir asbesto plaušelių. Jos gali būti kenksmingos įkvėpus bei pabloginti matomumą. Naudojant vandens purkštuvus ir drėkinant darbinis paviršius, dulkių debesų galima išvengti.

### **Grindų, perdenginių ardymas**

Cementbetoninės grindys ardamos kartu su perdanga. Ardant ruožais, atmušamas armatūros apsauginis sluoksnis, armatūra, kur reikia, nupjaustoma. Kai ardymo darbams naudojami kėlimo mechanizmai, didžiausia ardomo elemento masė neturi viršyti pusės kėlimo mechanizmo keliamosios galios. Surenkamosios gelžbetonio konstrukcijos ardamos atvirkščia tvarka nei buvo sumontuotos. Ardant perdangas, būtina užtikrinti pastato sienų stabilumą. Reikia nepamiršti papildomai paremti sienas, kad jos būtų stabilesnės.

### **Sienų ardymas**

Mūro sienas geriausia ardyti dideliais blokais. Blokai nuo sienos atkertami pneumatiniiais plaktais arba atpjaunami diskiniiais pjūklais ir specialia įranga užkabinami ant krano kablio. Rankiniu būdu plytų mūrinyse ardomas eilėmis pneumatiniiais plaktais. Mūrinės sienos gali būti nuverčiamos traktorius ir lynų pagalba. Lynai turi būti ne trumpesni už tris griunamos sienos aukščius. Jei mūrinyse sumūrytas žemos markės skiediniu, griunama iš anksto klodo neatkirtus, jei skiedinys stiprus– prie pamato atkapojama 1/4 sienos storio juosta.

Monolitinės gelžbetonio konstrukcijos gali būti trupinamos hidrauliniu pleištininiu įrenginiu, pneumatiniu ar rutuliniu krūviu, kurie keliami ir mėtomi ekskavatoriumi, draglainu ar kranu. Surenkamosios išorinių sienų konstrukcijos išmontuojamos sekcijomis nuo viršaus žemyn.

Pneumatiniiais plaktais iškapojamos siūlės, plokštė užkabinama specialia įranga prie kėlimo mechanizmo kablio. Įdėtinės plokščių detalės nupjaunamos. Darbuotojai turėtų būti apsaugoti nuo atmosferos veiksnių, galinčių pakenkti jų saugai ir sveikatai

6813-11-GA	lapas	Lapų
		8

Statybvietės turi atitikti darbuotojų saugos ir sveikatos reikalavimus, nustatytus socialinės apsaugos ir darbo ministro ir aplinkos ministro 1998-12-24 patvirtintuose Darboviečių įrengimo statybvietėse nuostatuose, įsakymo Nr. 184/282. Kai statinius ardant dalyvauja daugiau negu vienas rangovas, Darboviečių įrengimo statybvietėse nuostatuose nustatyta tvarka privalo būti paskirtas vienas ar keli saugos ir sveikatos koordinatoriai, kurių pareigos ir teisės nustatomos Darboviečių įrengimo statybvietėse nuostatuose. Statybos rangovas privalo paruošti ardymo darbų technologines korteles. Šios kortelės privalo būti paruoštos visiems ardymo darbų procesams, atsižvelgiant į vykdomus darbus, pagal techninio projekto sprendinius ir technines specifikacijas. Statybos darbų technologinėse kortelėse turi būti numatytos konkrečios priemonės, užtikrinančios darbuotojų saugą ir sveikatą statinio statybos metu. Kortelės turi būti statybvietėje. Vykdamas ardymo darbus visi statybos proceso dalyviai privalo vykdyti Saugos ir sveikatos taisyklių statybvietėje DT5-00, patvirtintas Lietuvos Respublikos vyriausiojo valstybinio darbo inspektoriatas 2000 12 22 įsakymu Nr. 346.

Statybvietės teritorija turi būti aptverta. Į Statybvietės teritoriją negali patekti pašaliniai žmonės. Statybvietės teritorijoje privalo būti įrengtos darbuotojų buitinės patalpos. Jose turi būti numatytos persirengimo patalpos su spintelėmis, jeigu darbuotojai atvyksta ne su darbo rūbais, valgymo ir poilsio patalpa. Statybvietėje privalo būti kilnojamas tualetas.

Darbuotojai privalo būti apsaugoti nuo krentančių daiktų kolektyvinėmis saugos priemonėmis, taip pat darbuotojams privalo būti išduotos reikiamos asmeninės apsauginės priemonės. Medžiagos ir įrenginiai privalo būti išdėstyti arba sudėti į krūvas taip, kad negalėtų nuslysti arba nuvirsti. Prireikus privalo būti uždengtos perėjos arba į pavojingas zonas neprivalo būti įėjimo.

Plieno arba betono konstrukcijos, taip pat jų dalys, klojiniai, surenkamieji statybiniai elementai arba laikinos sijos, taip pat ramsčiai privalo būti pagaminti, sumontuoti ir išardomi tik prižiūrint kompetentingiems asmenims. Privalo būti imtasi priemonių, kad laikinas konstrukcijų netvirtumas arba nestabilumas nesukeltų pavojaus darbuotojams. Klojiniai, laikinos sijos ir ramsčiai privalo būti taip parinkti ir apskaičiuoti, sumontuoti ir prižiūrimi, kad galėtų atlaikyti juos veikiančias apkrovas.

Dirbant ant stogo, esant kritimo nuo stogo pavojui privalo būti įrengtos kolektyvinės saugos priemonės, kad būtų išvengta darbuotojų arba darbo priemonių, taip pat statybinių medžiagų kritimo, darbuotojai taip pat privalo būti aprūpinti reikiamomis asmeninėmis apsauginėmis priemonėmis.

Bendrieji darbuotojų saugos ir sveikatos reikalavimai:

1. Prieš darbų pradžią ir darbų eigoje statybvietėje turi būti nustatytos (nustatomos) pavojingos zonos, kuriose nuolat veikia arba gali veikti (atsirasti) rizikos veiksniai.
2. Pavojingos zonos, kuriose gali veikti (atsirasti) pavojingi ir/arba kenksmingi veiksniai, turi būti aptvertos signaliniais aptvarais ir paženklintos saugos ir sveikatos apsaugos ženklais arba kitaip aiškiai pažymėtos.
3. Darbų vykdymui pavojingose zonose, kuriose nuolat veikia ar gali veikti (atsirasti) rizikos veiksniai, nepriklausantys nuo atliekamų darbų pobūdžio, turi būti išduota paskyra-leidimas. Įmonėje, atsižvelgiant į veiklos profilį, turi būti sudarytas darbo vietų ir darbų, atliekamų tik pagal paskyrą-leidimą, sąrašas, kurį tvirtina darbdavys. Paskyrą-leidimą darbų vadovui išduoda darbdavio paskirtas asmuo. Jis privalo kontroliuoti, kad būtų įgyvendintos paskyroje-leidime nurodytos darbuotojų saugos ir sveikatos priemonės. Darbų vadovas privalo supažindinti darbuotojus su būtinomis saugos ir sveikatos priemonėmis ir instruktavimą įforminti paskyroje-leidime. Paskyra-leidimas vykdyti darbus statinių arba komunikacijų apsauginėse zonose gali būti išduota tik turint statinių ar komunikacijų savininkų (eksploatuotojų) raštišką leidimą. Paskyrą-leidimas išduodama darbų vykdymo laikotarpiui. Kai darbų vykdymo metu atsiranda paskyroje – leidime nenumatyti pavojingi ar kenksmingi veiksniai, darbus būtina nutraukti. Atnaujinti darbus galima tik gavus naują paskyrą-leidimą ir įgyvendinus joje numatytas priemones darbuotojų saugai ir sveikatai užtikrinti.

Darbų vadovas privalo nedelsiant nutraukti darbus, jei gamtinės sąlygos (pūga, vėjas, uraganas, perkūnija, sniegas ir kt.) kelia pavojų darbuotojų saugai ir sveikatai.

Nuolatinės ar laikinos darbuotojų buvimo vietos (gamybinės buities patalpos, poilsio vietos, žmonių praėjimai) turi būti už pavojingų zonų ribų.

Statybos darbuose naudojamos darbo priemonės, įrenginiai ir technologinė įranga turi atitikti jiems taikomų teisės aktų reikalavimus ir turi būti nurodyti statybos darbų technologijos (vykdymo) projekte ar technologinėse kortelėse.

6813-11-GA	lapas	Lapų
		8

Visi statybvietyje esantys asmenys privalo dėvėti apsauginius šalms.

Priemonės darbo vietai paaukštinti (pastoliai, kopėčios ir kitos) ir jų naudojimas turi atitikti standartų reikalavimus.

Draudžiama dirbti aukštyje atvirose vietose, kai vėjo greitis yra 15 m/s ir didesnis bei plikšalos, lijundros, perkūnijos, rūko ar blogo matomumo darbo vietose metu.

Cheminės ir biologinės medžiagos

Poveikį darbuotojams gali daryti cheminės medžiagos, kurių yra užterštame grunte ar griaunamuose objektuose ir įrenginiuose (užterštuose dėl gamybos procesų), nesvarbu, ar tie procesai dar vykdomi, ar nutraukti prieš daugelį metų. Biologinių veiksnių gali būti dirvožemyje, kolektoriuose ir kanalizacijoje, aušinimo bokštuose, pastogėse, rūsiuose, tam tikrose darbo vietose, kaip antai buvusiose gamyklų laboratorijose, kuriose gali kilti biologinis pavojus, ir t. t

Pavojus daugiausiai kyla atliekant griovimo darbus, pramoniniuose statiniuose galima rasti daug įvairių cheminių medžiagų, likusių po buvusių gamybinių procesų. Būtina išsamiai išsiaiškinti galimą cheminių medžiagų buvimą ir, prieš pradėdant kokius nors griovimo darbus, nustatyti tinkamas apsaugos priemones

### 3 ARDYMO DARBŲ KIEKIAI

Eil. Nr.	Darbų pavadinimas	Ardoma medžiaga	Kiekis vnt	Potas M <sup>2</sup>	Tūris M <sup>3</sup>	Svoris t
1	Stogo dangos nuėmimas	Bituminė danga		31		6.2
2	Gelžbetoninių denginio plokščių demontavimas	Surenkamos g/b plokštės			1,6	3.68
3	Metalinių lauko durų ardymas		1	1.9		0,05
4	Stiklo blokelių ardymas 100x60 cm	Stiklo blokeliai - ardymas išsaugant išvežimui utilizavimui	2	1,2	0.96	0.072
5	Lauko sienų griovimas	Silikatinės plytos 25 cm		51.52	16,05	25.68
6	Plytų mūro viršutinės juostos ardymas H=30cm	Silikatinės plytos 25 cm		6.72	8.5	13.62
7	Vidaus durų blokų 90x210 cm ardymas	Medinės karkasinės	2	3.78		
8	Grindų ant grunto ardymas	30 cm betonas		23.93	7.18	15.79
9	Pamatų ardymas	H=120cm betonas			8.05	17.7
10	Pamatų atkasimas rankiniu būdu				26.8	
11	Vidaus pertvarų ardymas	Plytų mūras		17.6	1.76	2.8
12	Pastato valymas nuo augalų	krūmai		10		
13	Elektros įrenginių išardymas		pastato tūrio m <sup>3</sup>		77	
14	Šiukšlių išvežimas 17 km atstumu					82.97

Po 11F1b ardymo darbų:

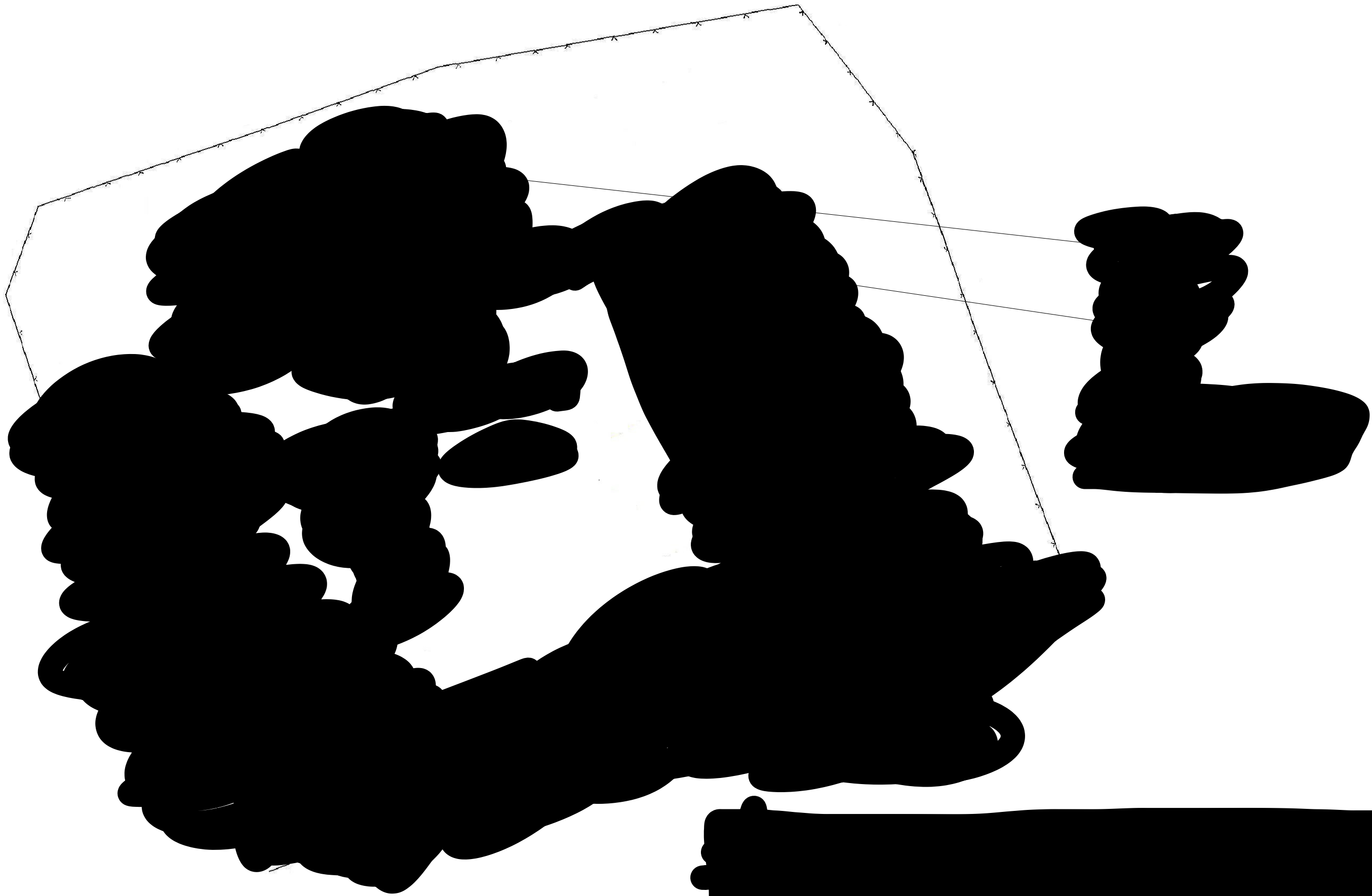
Užpilamo grunto kiekis - 42.0 m<sup>3</sup>, atvežamo grunto kiekis 15.23 m<sup>3</sup>

Sėjamos vejos plotas 60 m<sup>2</sup>

### 4. Atliekos, atliekų tvarkymas

Technologinis procesas	Atliekos						Atliekų saugojimas objekte		Numatomi atliekų tvarkymo būdai	
	Pavadinimas	kiekis,		Agregatinis būvis (kietas, skystas, pastos)	kodas pagal atliekų sąrašą	statistinės klasifikacijos kodas	pavojingumas	laikymo sąlygos		didžiausias kiekis
		kg/parą	t/met							
1	2	3	4	5	6	7	8	9	10	11
Darbuotojų darbo metu atsirandanti atliekos	Mišrios buitinės atliekos	3	0.195	Kietas	200301	10.11	ne	konteineris	0.5m <sup>3</sup>	Atiduodamos atliekas tvarkančiai įmonei
Ūkio – buities veikla	Popierius, kartonas	1.3	0.64	Kietas	200101	07.21	ne	konteineris	0.155m <sup>3</sup>	Atiduodamos atliekas tvarkančiai įmonei

STATYBINĖS ATLIEKOS	Bitu minė danga	1000	6.2	kietas	170601		D5	konteineris	6.2 t	Išvežama į pavojingų atliekų aikštelę
STATYBINĖS ATLIEKOS	plyt os	1000	21,54	Kietas	17 06 04	1213	ne	Statybviētė je	42.1 t	Atiduoda mos atliekas tvarkančiai įmonei
STATYBINĖS ATLIEKOS	mišrios statybi nės ir griovi mo atliekos	25	0.5	Kietas	17 09 04	1213	ne	Statybviētė je	0.75m <sup>3</sup>	Atiduoda mos atliekas tvarkančiai įmonei
STATYBINĖS ATLIEKOS	geležis ir plienas	150	0,15	Kietas	17 04 05	0611	ne	Statybviētė je	0.15 t	Metalų ir metalų junginių perdirbimas ir (arba) atnaujinimas
STATYBINĖS ATLIEKOS	betonas	1295	133,24	Kietas	17 01 01	1211	ne	Statybviētė je	37.17 t	sumalamas
STATYBINĖS ATLIEKOS	Natūrali mediena	500	1,12	Kietas	170201	07.53	ne	Statybviētė je	1.12t	Sukūrena- mos



[REDACTED]

**PROGRAMINĖ UŽDUOTIS**  
**LIETUVOS KARIUOMENĖS KARINIŲ ORO PAJĖGŲ AVIACIJOS BAZĖS SANDĖLIO**  
**PASTATO 11F1p SUPAPRASTINTAM GRIOVIMO APRAŠUI RENGTI**  
**(PU-4)**

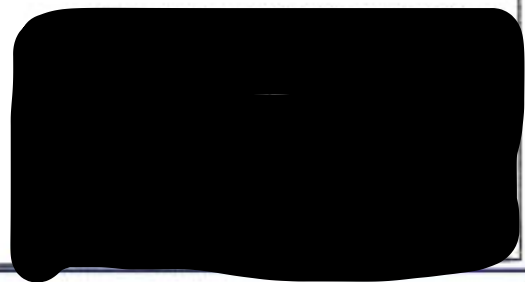
1. **Projekto pavadinimas:** Sandėlio pastato, 11F1p (Aerouosto g. 18, Šiauliai) supaprastintas griovimo aprašas.
2. **Griaunamo statinio techno-ekonominiai rodikliai:**
  - 2.1. Bendras plotas 23,93 m<sup>2</sup>;
  - 2.2. Tūris 77 m<sup>3</sup>;
  - 2.3. Statinio kategorija - nesudėtingas;
3. **Objekto teisinis registravimas:**
  - 3.1. Sklypo ribų nustatymo dokumentas: žemės sklypo kadastro numeris ir kadastro vietovės pavadinimas 2901/0017:4 Šiaulių m. k. v.;
  - 3.2. Valstybinės žemės patikėjimo teisė. Patikėtinis: Lietuvos kariuomenė, a. k. 188732677;
  - 3.3. Nekilnojamojo turto registre įregistruoto žemės sklypo ir teisės į jį pažymėjimas: žemės sklypo unikalus numeris – 4400-2911-8529;
  - 3.4. Nekilnojamojo turto registre įregistruoto statinio ir teisės į jį pažymėjimas: pastato unikalus numeris – 2997-0022-3111;
  - 3.5. Specialiosios žemės ir miško naudojimo sąlygos: nėra;
  - 3.6. Gamtos ar kultūros paveldo objektai: nėra;
  - 3.7. Teritorijų planavimo dokumentų duomenys: objektas yra aerodromo apsaugos zonoje.
4. **Duomenys apie statinio statybos rūšis:** statinio nugriovimas.
5. **Techninių sprendinių bei specifikacijų reikalavimai:**
  - 5.1. Parengti sandėlio pastato 11F1p supaprastintą griovimo aprašą;
  - 5.2. Parengti pastato griovimo darbų sąmatinius skaičiavimus;

Pridedama: Sandėlio pastato 11F1p schema, 1 lapas.

ĪPAUKŠTAS



1/1 E 1/2  
H=250



## NEKILNOJAMOJO TURTO REGISTRO DUOMENŲ BAZĖS IŠRAŠAS

2026-03-10 16:13:18

## 1. Nekilnojamojo turto registre įregistruotas turtas:

Registro Nr.: **44/1687896**  
 Registro tipas: **Žemės sklypas su statiniais**  
 Sudarymo data: **2014-03-07**  
 Adresas: **Šiauliai, Lakūnų g. 3**

## 2. Nekilnojamieji daiktai:

2.1.

**Žemės sklypas**  
 Unikalus daikto numeris: **4400-2911-8529**  
 Žemės sklypo kadastro numeris ir kadastro vietovės pavadinimas: **2901/0017:4 Šiauliai m. k.v.**  
 Daikto pagrindinė naudojimo paskirtis: **Kita**  
 Žemės sklypo naudojimo būdas: **Teritorijos krašto apsaugos tikslams**  
 Žemės sklypo naudojimo būdas: **Susisiekimo ir inžinerinių komunikacijų aptarnavimo objektų teritorijos**  
 Žemės sklypo naudojimo būdas: **Susisiekimo ir inžinerinių tinklų koridorių teritorijos**  
 Statusas: **Suformuotas padalijus daiktą**  
 Daikto istorinė kilmė: **Gautas padalijus daiktą, unikalus daikto numeris 2901-0017-0019**  
**Gautas padalijus daiktą, unikalus daikto numeris 2901-0017-0008**  
**Gautas padalijus daiktą, unikalus daikto numeris 2901-0017-0013**  
**Gautas padalijus daiktą, unikalus daikto numeris 4400-0309-6144**  
**Gautas padalijus daiktą, unikalus daikto numeris 4400-0057-5059**  
 Žemės sklypo plotas: **668.5959 ha**  
 Užstatyta teritorija: **668.5959 ha**  
 Žemės ūkio naudmenų našumo balas: **40.0**  
 Matavimų tipas: **Žemės sklypas suformuotas atliekant kadastrinius matavimus**  
 Vidutinė rinkos vertė: **10338000 Eur**  
 Vidutinės rinkos vertės nustatymo data: **2025-12-19**  
 Vidutinės rinkos vertės nustatymo būdas: **Masinis vertinimas**  
 Kadastro duomenų nustatymo data: **2025-04-10**

2.2.

**Pastatas - Administracinis**  
 Unikalus daikto numeris: **2999-4015-6011**  
 Paskirties grupė: **Administracinių**  
 Daikto pagrindinė naudojimo paskirtis: **Administracinių**  
 Žymėjimas plane: **1B2p**  
 Statybos pabaigos metai: **1977**  
 Rekonstravimo pabaigos metai: **1996**  
 Baigtumo procentas: **100 %**  
 Šildymas: **Vietinis centrinis šildymas**  
 Vandentiekis: **Vietinis vandentiekis**  
 Nuotekų šalinimas: **Vietinis nuotekų šalinimas**  
 Sienos: **Plytos**  
 Stogo danga: **Ruberoidas**  
 Aukštų skaičius: **2**  
 Bendras plotas: **242.93 kv. m**  
 Pagrindinis plotas: **215.66 kv. m**  
 Tūris: **1164 kub. m**  
 Užstatytas plotas: **207.00 kv. m**  
 Atkūrimo sąnaudos (statybos vertė): **99050 Eur**  
 Fizinio nusidėvėjimo procentas: **18 %**  
 Atkuriamoji vertė: **84279 Eur**  
 Vidutinė rinkos vertė: **16248 Eur**  
 Vidutinės rinkos vertės nustatymo data: **2003-04-22**  
 Kadastro duomenų nustatymo data: **2002-06-14**

2.3.

**Pastatas - Administracinis**  
 Unikalus daikto numeris: **2997-4016-3014**  
 Paskirties grupė: **Administracinių**  
 Daikto pagrindinė naudojimo paskirtis: **Administracinių**  
 Žymėjimas plane: **1B3p**  
 Statybos pabaigos metai: **1974**  
 Baigtumo procentas: **100 %**  
 Šildymas: **Centrinis šildymas iš centralizuotų sistemų**  
 Vandentiekis: **Komunalinis vandentiekis**  
 Nuotekų šalinimas: **Komunalinis nuotekų šalinimas**  
 Dujos: **Nėra**  
 Sienos: **Plytos**  
 Stogo danga: **Ruberoidas**  
 Aukštų skaičius: **3**  
 Bendras plotas: **1348.51 kv. m**  
 Pagrindinis plotas: **761.69 kv. m**  
 Tūris: **5386 kub. m**  
 Užstatytas plotas: **862.00 kv. m**  
 Atkūrimo sąnaudos (statybos vertė): **398236 Eur**  
 Fizinio nusidėvėjimo procentas: **18 %**  
 Atkuriamoji vertė: **326553 Eur**  
 Vidutinė rinkos vertė: **195932 Eur**  
 Vidutinės rinkos vertės nustatymo data: **1996-11-20**  
 Kadastro duomenų nustatymo data: **1996-11-20**

Pastato (jo dalies) energinio naudingumo klasė: **E**  
 Skačiuojamosios šiluminės energijos sąnaudos pastatui (jo daliai) šildyti: **252.09 kWh/m2/m.**

2.4.

**Pastatas - Sandėlis**  
 Unikalus daikto numeris: **2997-4016-3028**

## NEKILNOJAMOJO TURTO REGISTRO DUOMENŲ BAZĖS IŠRAŠAS

2026-03-10 17:24:43

## 1. Nekilnojamojo turto registre įregistruotas turtas:

Registro Nr.: **40/114005**  
 Registro tipas: **Statiniai**  
 Sudarymo data: **1999-06-25**  
 Adresas: **Šiauliai, Aerouosto g. 18**

## 2. Nekilnojamieji daiktai:

2.1.

**Pastatas - Administracinis**  
 Unikalus daikto numeris: **2997-0022-3011**  
 Paskirties grupė: **Administracinių**  
 Daikto pagrindinė naudojimo paskirtis: **Administracinių**  
 Žymėjimas plane: **1B1p**  
 Statybos pabaigos metai: **1970**  
 Baigtumo procentas: **100 %**  
 Šildymas: **Vietinis centrinis šildymas**  
 Sienos: **Plytos**  
 Stogo danga: **Asbestcementis**  
 Aukštų skaičius: **1**  
 Bendras plotas: **78.74 kv. m**  
 Pagrindinis plotas: **67.85 kv. m**  
 Tūris: **354 kub. m**  
 Užstatytas plotas: **114.00 kv. m**  
 Atkūrimo sąnaudos (statybos vertė): **30549 Eur**  
 Atkuriamoji vertė: **22804 Eur**  
 Vidutinė rinkos vertė: **22804 Eur**  
 Vidutinės rinkos vertės nustatymo data: **2000-11-20**  
 Kadastro duomenų nustatymo data: **1999-06-25**

2.2.

**Pastatas - Sargybos postas**  
 Unikalus daikto numeris: **2997-0022-3022**  
 Paskirties grupė: **Pagalbinių**  
 Daikto pagrindinė naudojimo paskirtis: **Kitų pagalbinių**  
 Žymėjimas plane: **2H1p**  
 Statybos pabaigos metai: **1977**  
 Baigtumo procentas: **100 %**  
 Šildymas: **Vietinis centrinis šildymas**  
 Sienos: **Plytos**  
 Stogo danga: **Asbestcementis**  
 Aukštų skaičius: **1**  
 Bendras plotas: **116.79 kv. m**  
 Pagrindinis plotas: **61.32 kv. m**  
 Tūris: **503 kub. m**  
 Užstatytas plotas: **148.00 kv. m**  
 Atkūrimo sąnaudos (statybos vertė): **31334 Eur**  
 Fizinio nusidėvėjimo procentas: **18 %**  
 Atkuriamoji vertė: **25694 Eur**  
 Vidutinė rinkos vertė: **25694 Eur**  
 Vidutinės rinkos vertės nustatymo data: **2000-11-20**  
 Kadastro duomenų nustatymo data: **1999-06-25**

2.3.

**Pastatas - Sandėlis**  
 Unikalus daikto numeris: **2997-0022-3044**  
 Paskirties grupė: **Pramonės ir sandėliavimo**  
 Daikto pagrindinė naudojimo paskirtis: **Sandėliavimo**  
 Žymėjimas plane: **4F1p**  
 Būklė: **Sunaikintas**  
 Statybos pradžios metai: **1981**  
 Statybos pabaigos metai: **1981**  
 Statinio kategorija: **Nėra**  
 Baigtumo procentas: **0 %**  
 Šildymas: **Nėra**  
 Vandentiekis: **Nėra**  
 Nuotekų šalinimas: **Nėra**  
 Dujos: **Nėra**  
 Sienos: **Nėra**  
 Stogo danga: **Nėra**  
 Aukštų skaičius: **0**  
 Bendras plotas: **0.00 kv. m**  
 Pagrindinis plotas: **0.00 kv. m**  
 Tūris: **0 kub. m**  
 Užstatytas plotas: **0.00 kv. m**  
 Atkūrimo sąnaudos (statybos vertė): **0 Eur**  
 Fizinio nusidėvėjimo procentas: **0 %**  
 Atkuriamoji vertė: **0 Eur**  
 Atkūrimo sąnaudų (statybos vertės) ir atkuriamosios vertės  
 nustatymo data: **2018-09-27**  
 Vidutinė rinkos vertė: **0 Eur**  
 Vidutinės rinkos vertės nustatymo būdas: **Atkuriamoji vertė**  
 Vidutinės rinkos vertės nustatymo data: **2018-09-27**  
 Kadastro duomenų nustatymo data: **2018-09-27**

2.4.

**Pastatas - Sandėlis**  
 Unikalus daikto numeris: **2997-0022-3055**  
 Paskirties grupė: **Pramonės ir sandėliavimo**  
 Daikto pagrindinė naudojimo paskirtis: **Sandėliavimo**

Fizinio nusidėvėjimo procentas: **23 %**  
Atkuriamoji vertė: **101803 Eur**  
Vidutinė rinkos vertė: **101803 Eur**  
Vidutinės rinkos vertės nustatymo data: **2000-11-20**  
Kadastro duomenų nustatymo data: **1999-06-25**

2.8. **Pastatas - Garažas**  
Unikalus daikto numeris: **2997-0022-3099**  
Paskirties grupė: **Transporto**  
Daikto pagrindinė naudojimo paskirtis: **Garažų**  
Žymėjimas plane: **9G1p**  
Statybos pabaigos metai: **1976**  
Baigtumo procentas: **100 %**  
Šildymas: **Nėra**  
Vandentiekis: **Nėra**  
Nuotekų šalinimas: **Nėra**  
Dujos: **Nėra**  
Sienos: **Plytos**  
Stogo danga: **Ruberoidas**  
Aukštų skaičius: **1**  
Bendras plotas: **646.49 kv. m**  
Pagrindinis plotas: **572.15 kv. m**  
Tūris: **3912 kub. m**  
Užstatytas plotas: **694.00 kv. m**  
Atkūrimo sąnaudos (statybos vertė): **190082 Eur**  
Fizinio nusidėvėjimo procentas: **29 %**  
Atkuriamoji vertė: **134959 Eur**  
Vidutinė rinkos vertė: **134959 Eur**  
Vidutinės rinkos vertės nustatymo data: **2000-11-20**  
Kadastro duomenų nustatymo data: **1999-06-25**

2.9. **Pastatas - Garažas**  
Unikalus daikto numeris: **2997-0022-3100**  
Paskirties grupė: **Transporto**  
Daikto pagrindinė naudojimo paskirtis: **Garažų**  
Žymėjimas plane: **10G1p**  
Statybos pabaigos metai: **1981**  
Baigtumo procentas: **100 %**  
Šildymas: **Nėra**  
Vandentiekis: **Nėra**  
Nuotekų šalinimas: **Nėra**  
Dujos: **Nėra**  
Sienos: **Plytos**  
Stogo danga: **Ruberoidas**  
Aukštų skaičius: **1**  
Bendras plotas: **318.17 kv. m**  
Pagrindinis plotas: **285.15 kv. m**  
Tūris: **1776 kub. m**  
Užstatytas plotas: **355.00 kv. m**  
Atkūrimo sąnaudos (statybos vertė): **99818 Eur**  
Fizinio nusidėvėjimo procentas: **23 %**  
Atkuriamoji vertė: **76860 Eur**  
Vidutinė rinkos vertė: **76860 Eur**  
Vidutinės rinkos vertės nustatymo data: **2000-11-20**  
Kadastro duomenų nustatymo data: **1999-06-25**

2.10. **Pastatas - Sandėlis**  
Unikalus daikto numeris: **2997-0022-3111**  
Paskirties grupė: **Pramonės ir sandėliavimo**  
Daikto pagrindinė naudojimo paskirtis: **Sandėliavimo**  
Žymėjimas plane: **11F1p**  
Statybos pabaigos metai: **1978**  
Baigtumo procentas: **100 %**  
Šildymas: **Nėra**  
Vandentiekis: **Nėra**  
Nuotekų šalinimas: **Nėra**  
Dujos: **Nėra**  
Sienos: **Plytos**  
Stogo danga: **Asbestcementis**  
Aukštų skaičius: **1**  
Bendras plotas: **23.93 kv. m**  
Pagrindinis plotas: **23.93 kv. m**  
Tūris: **77 kub. m**  
Užstatytas plotas: **31.00 kv. m**  
Atkūrimo sąnaudos (statybos vertė): **1443 Eur**  
Fizinio nusidėvėjimo procentas: **26 %**  
Atkuriamoji vertė: **1068 Eur**  
Vidutinė rinkos vertė: **1068 Eur**  
Vidutinės rinkos vertės nustatymo data: **2000-11-20**  
Kadastro duomenų nustatymo data: **1999-06-25**

2.11. **Pastatas - Dirbtuvės**  
Unikalus daikto numeris: **2997-0022-3122**  
Paskirties grupė: **Pramonės ir sandėliavimo**  
Daikto pagrindinė naudojimo paskirtis: **Gamybos, pramonės**  
Žymėjimas plane: **12P1p**  
Statybos pabaigos metai: **1981**  
Baigtumo procentas: **100 %**  
Šildymas: **Nėra**  
Vandentiekis: **Nėra**  
Nuotekų šalinimas: **Nėra**  
Dujos: **Nėra**  
Sienos: **Plytos**  
Stogo danga: **Asbestcementis**  
Aukštų skaičius: **1**  
Bendras plotas: **118.89 kv. m**

Pagrindinis plotas: **90.36 kv. m**  
 Tūris: **439 kub. m**  
 Užstatytas plotas: **137.00 kv. m**  
 Atkūrimo sąnaudos (statybos vertė): **19915 Eur**  
 Fizinio nusidėvėjimo procentas: **23 %**  
 Atkuriamoji vertė: **15334 Eur**  
 Vidutinė rinkos vertė: **15334 Eur**  
 Vidutinės rinkos vertės nustatymo data: **2000-11-20**  
 Kadastro duomenų nustatymo data: **1999-06-25**

2.12.

**Pastatas - Sandėlis**  
 Unikalus daikto numeris: **2997-0022-3133**  
 Paskirties grupė: **Pramonės ir sandėliavimo**  
 Daikto pagrindinė naudojimo paskirtis: **Sandėliavimo**  
 Žymėjimas plane: **13H2p**  
 Statybos pabaigos metai: **1977**  
 Baigtumo procentas: **100 %**  
 Šildymas: **Vietinis centrinis šildymas**  
 Vandentiekis: **Komunalinis vandentiekis**  
 Nuotekų šalinimas: **Komunalinis nuotekų šalinimas**  
 Dujos: **Gamtinės**  
 Sienos: **Plytos**  
 Stogo danga: **Ruberoidas**  
 Aukštų skaičius: **2**  
 Bendras plotas: **226.98 kv. m**  
 Pagrindinis plotas: **191.65 kv. m**  
 Tūris: **1030 kub. m**  
 Užstatytas plotas: **228.00 kv. m**  
 Koordinatė X: **6194578.62**  
 Koordinatė Y: **461863.53**  
 Atkūrimo sąnaudos (statybos vertė): **63492 Eur**  
 Fizinio nusidėvėjimo procentas: **29 %**  
 Atkuriamoji vertė: **45079 Eur**  
 Vidutinė rinkos vertė: **45079 Eur**  
 Vidutinės rinkos vertės nustatymo data: **2000-11-20**  
 Kadastro duomenų nustatymo data: **1999-06-25**

2.13.

**Pastatas - Dirbtuvės**  
 Unikalus daikto numeris: **2997-0022-3144**  
 Paskirties grupė: **Pramonės ir sandėliavimo**  
 Daikto pagrindinė naudojimo paskirtis: **Gamybos, pramonės**  
 Žymėjimas plane: **14P1p**  
 Statybos pabaigos metai: **1977**  
 Baigtumo procentas: **100 %**  
 Šildymas: **Vietinis centrinis šildymas**  
 Vandentiekis: **Komunalinis vandentiekis**  
 Nuotekų šalinimas: **Komunalinis nuotekų šalinimas**  
 Sienos: **Plytos**  
 Stogo danga: **Ruberoidas**  
 Aukštų skaičius: **1**  
 Bendras plotas: **441.07 kv. m**  
 Pagrindinis plotas: **388.52 kv. m**  
 Tūris: **7119 kub. m**  
 Užstatytas plotas: **509.00 kv. m**  
 Atkūrimo sąnaudos (statybos vertė): **116191 Eur**  
 Atkuriamoji vertė: **84739 Eur**  
 Vidutinė rinkos vertė: **84739 Eur**  
 Vidutinės rinkos vertės nustatymo data: **2000-11-20**  
 Kadastro duomenų nustatymo data: **1999-06-25**

2.14.

**Pastatas - Sandėlis**  
 Unikalus daikto numeris: **2997-0022-3155**  
 Paskirties grupė: **Pramonės ir sandėliavimo**  
 Daikto pagrindinė naudojimo paskirtis: **Sandėliavimo**  
 Žymėjimas plane: **15F1g**  
 Statybos pabaigos metai: **1980**  
 Baigtumo procentas: **100 %**  
 Šildymas: **Nėra**  
 Vandentiekis: **Nėra**  
 Nuotekų šalinimas: **Nėra**  
 Dujos: **Nėra**  
 Sienos: **Metalas su karkasu**  
 Stogo danga: **Metalas**  
 Aukštų skaičius: **1**  
 Bendras plotas: **76.95 kv. m**  
 Pagrindinis plotas: **76.95 kv. m**  
 Tūris: **236 kub. m**  
 Užstatytas plotas: **79.00 kv. m**  
 Atkūrimo sąnaudos (statybos vertė): **6788 Eur**  
 Fizinio nusidėvėjimo procentas: **40 %**  
 Atkuriamoji vertė: **4073 Eur**  
 Vidutinė rinkos vertė: **4073 Eur**  
 Vidutinės rinkos vertės nustatymo data: **2000-11-20**  
 Kadastro duomenų nustatymo data: **1999-06-25**

2.15.

**Pastatas - Sandėlis**  
 Unikalus daikto numeris: **2997-0022-3166**  
 Paskirties grupė: **Pramonės ir sandėliavimo**  
 Daikto pagrindinė naudojimo paskirtis: **Sandėliavimo**  
 Žymėjimas plane: **16F1p**  
 Statybos pabaigos metai: **1981**  
 Baigtumo procentas: **100 %**  
 Šildymas: **Nėra**  
 Vandentiekis: **Nėra**  
 Nuotekų šalinimas: **Nėra**  
 Dujos: **Nėra**

**Šiauliai, Aerouosto g.**  
**Pastaba. Adreso objektui adresas nesuteiktas**

Unikalus daikto numeris: **2997-0022-3466**  
 Paskirties grupė: **Pagalbinių**  
 Daikto pagrindinė naudojimo paskirtis: **Pagalbinio ūkio**  
 Žymėjimas plane: **46G1g**  
 Statybos pabaigos metai: **1970**  
 Baigtumo procentas: **100 %**  
 Sienos: **Metalas su karkasu**  
 Aukštų skaičius: **1**  
 Tūris: **44 kub. m**  
 Užstatytas plotas: **21.00 kv. m**  
 Atkūrimo sąnaudos (statybos vertė): **1646 Eur**  
 Fizinio nusidėvėjimo procentas: **60 %**  
 Atkuriamoji vertė: **658 Eur**  
 Vidutinė rinkos vertė: **658 Eur**  
 Vidutinės rinkos vertės nustatymo data: **2000-11-20**  
 Kadastro duomenų nustatymo data: **1999-06-25**

2.41.

**Pastatas - Garažas**  
**Šiauliai, Aerouosto g.**  
**Pastaba. Adreso objektui adresas nesuteiktas**

Unikalus daikto numeris: **2997-0022-3477**  
 Paskirties grupė: **Pagalbinių**  
 Daikto pagrindinė naudojimo paskirtis: **Pagalbinio ūkio**  
 Žymėjimas plane: **47G1p**  
 Statybos pabaigos metai: **1970**  
 Baigtumo procentas: **100 %**  
 Sienos: **Metalas su karkasu**  
 Aukštų skaičius: **1**  
 Tūris: **44 kub. m**  
 Užstatytas plotas: **21.00 kv. m**  
 Atkūrimo sąnaudos (statybos vertė): **1646 Eur**  
 Fizinio nusidėvėjimo procentas: **60 %**  
 Atkuriamoji vertė: **658 Eur**  
 Vidutinė rinkos vertė: **658 Eur**  
 Vidutinės rinkos vertės nustatymo data: **2000-11-20**  
 Kadastro duomenų nustatymo data: **1999-06-25**

2.42.

**Pastatas - Garažas**  
**Šiauliai, Aerouosto g.**  
**Pastaba. Adreso objektui adresas nesuteiktas**

Unikalus daikto numeris: **2997-0022-3488**  
 Paskirties grupė: **Pagalbinių**  
 Daikto pagrindinė naudojimo paskirtis: **Pagalbinio ūkio**  
 Žymėjimas plane: **48G1g**  
 Statybos pabaigos metai: **1970**  
 Baigtumo procentas: **100 %**  
 Sienos: **Metalas su karkasu**  
 Aukštų skaičius: **1**  
 Tūris: **44 kub. m**  
 Užstatytas plotas: **21.00 kv. m**  
 Atkūrimo sąnaudos (statybos vertė): **1646 Eur**  
 Fizinio nusidėvėjimo procentas: **60 %**  
 Atkuriamoji vertė: **658 Eur**  
 Vidutinė rinkos vertė: **658 Eur**  
 Vidutinės rinkos vertės nustatymo data: **2000-11-20**  
 Kadastro duomenų nustatymo data: **1999-06-25**

2.43.

**Kelias - Lietuvos kariuomenės karinių oro pajėgų I-osios aviacijos bazės kelias tarp antros ir trečios zonos**

Aprašymas / pastabos: **IIv kategorija . L=700.88 m.**  
 Unikalus daikto numeris: **4400-0622-2911**  
 Inžinerinio statinio grupė: **Susisiekimo komunikacijų statiniai**  
 Inžinerinio statinio pogrupis (paskirtis): **Kelių**  
 Statybos pradžios metai: **2005**  
 Statybos pabaigos metai: **2005**  
 Baigtumo procentas: **100 %**  
 Ilgis: **0.7009 km**  
 Atkūrimo sąnaudos (statybos vertė): **92968 Eur**  
 Fizinio nusidėvėjimo procentas: **0 %**  
 Atkuriamoji vertė: **92968 Eur**  
 Vidutinė rinkos vertė: **92968 Eur**  
 Vidutinės rinkos vertės nustatymo data: **2005-06-20**  
 Kadastro duomenų nustatymo data: **2005-06-20**

**3. Daikto priklausiniai iš kito registro: įrašų nėra**

**4. Nuosavybė:**

4.1.

**Nuosavybės teisė**

Savininkas: **LIETUVOS RESPUBLIKA, a.k. 111105555**  
 Daiktas: **pastatas Nr. 2997-0022-3322, aprašytas p. 2.29.**  
 Įregistravimo pagrindas: **1993-01-20 įsakymas Nr. 45**  
**1993-02-01 įsakymas Nr. 84**  
**2000-03-24 įsakymas Nr. 306**  
**2014-02-13 Statybos užbaigimo aktas Nr. SUA-60-140213-00031**  
 Įrašas galioja: **Nuo 2014-07-16**

4.2.

**Nuosavybės teisė**

Savininkas: **LIETUVOS RESPUBLIKA, a.k. 111105555**  
 Daiktas: **kelias Nr. 4400-0622-2911, aprašytas p. 2.43.**  
 Įregistravimo pagrindas: **2005-12-01 įsakymas Nr. V-1563**  
 Įrašas galioja: **Nuo 2006-01-23**

4.3.

**Nuosavybės teisė**

Savininkas: **LIETUVOS RESPUBLIKA, a.k. 111105555**

Daiktas: pastatas Nr. 2997-0022-3011, aprašytas p. 2.1.  
 pastatas Nr. 2997-0022-3022, aprašytas p. 2.2.  
 pastatas Nr. 2997-0022-3066, aprašytas p. 2.5.  
 pastatas Nr. 2997-0022-3077, aprašytas p. 2.6.  
 pastatas Nr. 2997-0022-3088, aprašytas p. 2.7.  
 pastatas Nr. 2997-0022-3099, aprašytas p. 2.8.  
 pastatas Nr. 2997-0022-3100, aprašytas p. 2.9.  
 pastatas Nr. 2997-0022-3111, aprašytas p. 2.10.  
 pastatas Nr. 2997-0022-3122, aprašytas p. 2.11.  
 pastatas Nr. 2997-0022-3133, aprašytas p. 2.12.  
 pastatas Nr. 2997-0022-3144, aprašytas p. 2.13.  
 pastatas Nr. 2997-0022-3155, aprašytas p. 2.14.  
 pastatas Nr. 2997-0022-3166, aprašytas p. 2.15.  
 pastatas Nr. 2997-0022-3177, aprašytas p. 2.16.  
 pastatas Nr. 2997-0022-3188, aprašytas p. 2.17.  
 pastatas Nr. 2997-0022-3199, aprašytas p. 2.18.  
 pastatas Nr. 2997-0022-3200, aprašytas p. 2.19.  
 pastatas Nr. 2997-0022-3211, aprašytas p. 2.20.  
 pastatas Nr. 2997-0022-3222, aprašytas p. 2.21.  
 pastatas Nr. 2997-0022-3233, aprašytas p. 2.22.  
 pastatas Nr. 2997-0022-3244, aprašytas p. 2.23.  
 pastatas Nr. 2997-0022-3255, aprašytas p. 2.24.  
 pastatas Nr. 2997-0022-3288, aprašytas p. 2.25.  
 pastatas Nr. 2997-0022-3299, aprašytas p. 2.26.  
 pastatas Nr. 2997-0022-3300, aprašytas p. 2.27.  
 pastatas Nr. 2997-0022-3311, aprašytas p. 2.28.  
 pastatas Nr. 2997-0022-3333, aprašytas p. 2.30.  
 pastatas Nr. 2997-0022-3344, aprašytas p. 2.31.  
 pastatas Nr. 2997-0022-3355, aprašytas p. 2.32.  
 pastatas Nr. 2997-0022-3366, aprašytas p. 2.33.  
 pastatas Nr. 2997-0022-3377, aprašytas p. 2.34.  
 pastatas Nr. 2997-0022-3388, aprašytas p. 2.35.  
 pastatas Nr. 2997-0022-3399, aprašytas p. 2.36.  
 pastatas Nr. 2997-0022-3400, aprašytas p. 2.37.  
 pastatas Nr. 2997-0022-3433, aprašytas p. 2.38.  
 pastatas Nr. 2997-0022-3444, aprašytas p. 2.39.  
 pastatas Nr. 2997-0022-3466, aprašytas p. 2.40.  
 pastatas Nr. 2997-0022-3477, aprašytas p. 2.41.  
 pastatas Nr. 2997-0022-3488, aprašytas p. 2.42.

Įregistravimo pagrindas: 1993-01-20 Įsakymas Nr. 45  
 1993-02-01 Įsakymas Nr. 84  
 2000-03-24 Įsakymas Nr. 306

Įrašas galioja: Nuo 2000-12-20

#### 5. Valstybės ir savivaldybių žemės patikėjimo teisė: įrašų nėra

#### 6. Kitos daiktinės teisės:

6.1.

##### Turto patikėjimo teisė

Patikėtinis: Lietuvos kariuomenė, a.k. 188732677

Daiktas: pastatas Nr. 2997-0022-3322, aprašytas p. 2.29.

Įregistravimo pagrindas: 1993-01-20 Įsakymas Nr. 45

1993-02-01 Įsakymas Nr. 84

2000-03-04 Perdavimo - priėmimo aktas Nr. 21,22,23,24

2000-03-04 Perdavimo - priėmimo aktas Nr. 25,26,27,28

2000-03-04 Perdavimo - priėmimo aktas Nr. 29,30,31,32

2000-03-04 Perdavimo - priėmimo aktas Nr. 33,34,35,36

2000-03-04 Perdavimo - priėmimo aktas Nr. 37,38,39,40

2000-03-04 Perdavimo - priėmimo aktas Nr. 41,42,43,44

2000-03-04 Perdavimo - priėmimo aktas Nr. 45,46,47,48

2000-03-04 Perdavimo - priėmimo aktas Nr. 49,50,51,52

2000-03-04 Perdavimo - priėmimo aktas Nr. 53

2000-03-04 Perdavimo - priėmimo aktas Nr. 13,14,15,16

2000-03-04 Perdavimo - priėmimo aktas Nr. 1,2,3,4,5,6,7

2000-03-04 Perdavimo - priėmimo aktas Nr. 8,9,10,11,12

2000-03-24 Įsakymas Nr. 306

2014-02-13 Statybos užbaigimo aktas Nr. SUA-60-140213-00031

Įrašas galioja: Nuo 2014-07-16

6.2.

##### Turto patikėjimo teisė

Patikėtinis: Lietuvos kariuomenė, a.k. 188732677

Daiktas: kelias Nr. 4400-0622-2911, aprašytas p. 2.43.

Įregistravimo pagrindas: 2005-06-28 Statinio pripažinimo tinkamu naudoti aktas

2005-12-01 Įsakymas Nr. V-1563

Įrašas galioja: Nuo 2006-01-23

6.3.

##### Turto patikėjimo teisė

Patikėtinis: Lietuvos kariuomenė, a.k. 188732677

Daiktas: pastatas Nr. 2997-0022-3011, aprašytas p. 2.1.

pastatas Nr. 2997-0022-3022, aprašytas p. 2.2.

pastatas Nr. 2997-0022-3066, aprašytas p. 2.5.

pastatas Nr. 2997-0022-3077, aprašytas p. 2.6.

pastatas Nr. 2997-0022-3088, aprašytas p. 2.7.

pastatas Nr. 2997-0022-3099, aprašytas p. 2.8.

pastatas Nr. 2997-0022-3100, aprašytas p. 2.9.

pastatas Nr. 2997-0022-3111, aprašytas p. 2.10.

pastatas Nr. 2997-0022-3122, aprašytas p. 2.11.

pastatas Nr. 2997-0022-3133, aprašytas p. 2.12.

pastatas Nr. 2997-0022-3144, aprašytas p. 2.13.

pastatas Nr. 2997-0022-3155, aprašytas p. 2.14.

pastatas Nr. 2997-0022-3166, aprašytas p. 2.15.

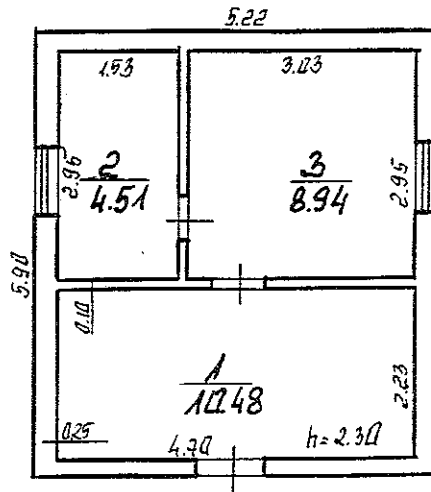
pastatas Nr. 2997-0022-3177, aprašytas p. 2.16.

pastatas Nr. 2997-0022-3188, aprašytas p. 2.17.

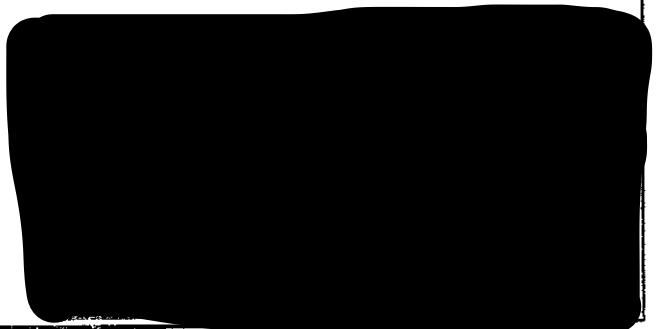
pastatas Nr. 2997-0022-3199, aprašytas p. 2.18.

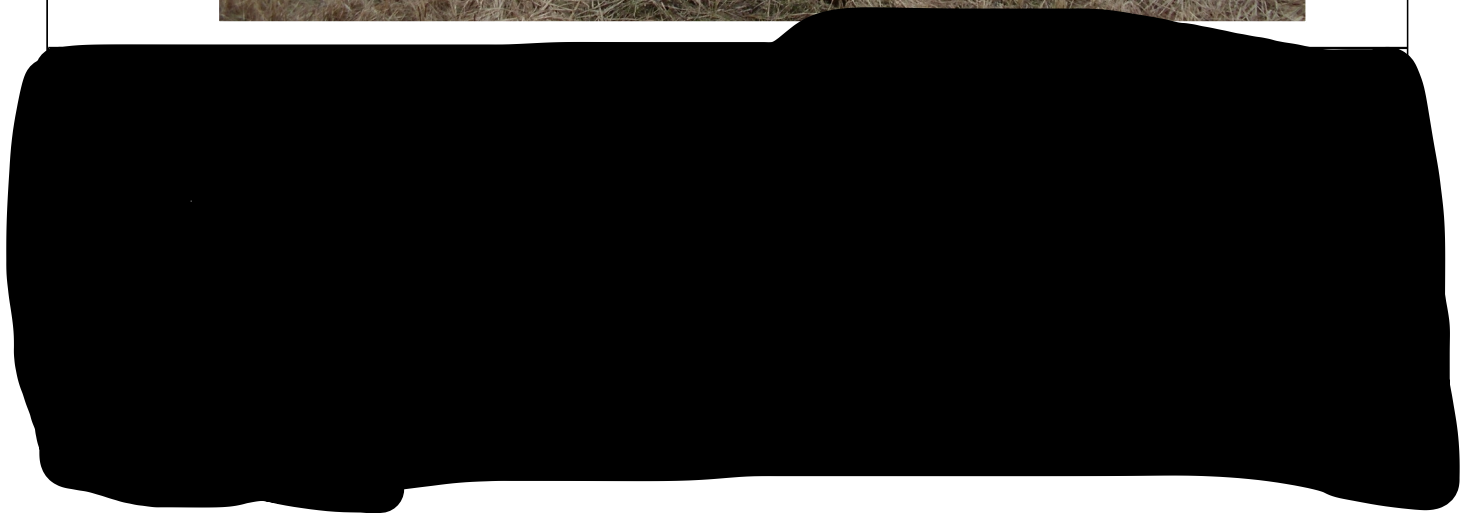
pastatas Nr. 2997-0022-3200, aprašytas p. 2.19.

# ĪPAUKŠTAS



1/1 P  
H=250





# DARBŲ KIEKIŲ ŽINIARAŠTIS

Sudaryta pagal 2025.10 kainas

Statinių grupė 20260402 Lietuvos kariuomenės KOP bazės kitų pagalbinių ( pagalbinių pastatų grupė)paskirties pastatų Lakūnų g.3 Šiauliai griovimas VISŲ PASTATŲ BENDRAS

Statinsys 1 Pagalbinių paskirties pastatų Lakūnų g.3 Šiauliai griovimas

Žiniaraštis 4 Sandėlio 11F1b griovimo darbai

Suma objektui EUR

Sąm. eil.	Darbo kodas	Darbų ir išlaidų aprašymai	Mato vnt	Kiekis	Kaina EUR	
					Vieneto kaina	Iš viso
<b>1 Griovimo darbai</b>						
1		Plokščių stogų ritininių dangų ardymas	100m2	0,31		
2		Gelžbetoninių perdenginių išardymas k8=1.17	m3	1,6		
3		Medinių durų angų užpildymo išardymas mūro sienose, išlaužiant mūrą / Metalinių lauko durų	100m2	0,019		
4		Mūrinių pertvarų išardymas rankiniu būdu, atrenkant plytas / stiklo blokelių k8=1.17	m3	0,96		
5		Mūrinių konstrukcijų išardymas (sudaužymas) tvokle k8=1.17	100 m3	0,2455		
6		Medinių durų angų užpildymo išardymas mūro sienose, išlaužiant mūrą	100m2	0,0378		
7		25 mm storio cementinių ir betoninių dangų išardymas	100m2	0,2393		
8		Kiekvieniems 5 mm pagal įkainį N46-179 pridėti arba atimti k4=55.000	100m2	0,2393		
9		Gelžbetoninių pamatų išardymas k8=1.17	m3	8,05		
10		Mūrinių konstrukcijų išardymas (sudaužymas) tvokle / vidaus pertvarų k8=1.17	100 m3	0,0176		
11		Duobių, tranšėjų kasimas rankiniu būdu, atliekant pamatų remonto darbus nesutvirtintose iškasose, kai gruntas II grupės / atkasimas pamatų išardymui k9=1.15	m3	26,8		
12		Iškasų užpylimas gruntu, tankinant, atliekant pamatų remonto darbus , kai gruntas II grupės k9=1.15	m3	42,0		
13		Grunto transportavimas 6t autosavivarčiais 1km atstumu, pakraunant 0,4m3 kaušo talpos ekskavatoriumi , kai gruntas II grupės / trūkstamo užpylimui grunto atvežimas	100m3	0,1523		
14		Gruntas	m3	15,23		
15		Iškasų arba pylimų paviršių planiravimas buldozeriu , kai buldozerio galia iki 45kW (62AJ) k9=1.15	t.m2	0,06		
16		Paprastų,parterinių ir mauritaniškų gazonų užsėjimas rankiniu būdu k9=1.15	100m2	0,6		
17		Elektros tiekimo įrengimų išardymas (m3 pastato tūriui)	100m3	0,77		
18		Minkštų veislių medžių kelmų rovimas kelmarove / pritaikytą krūmų rovimui, naikinimui k9=1.15	100vnt	0,1		
19		Statybinių šiukšlių išvežimas 10 km atstumu automobiliais-savivarčiais, pakraunant ekskavatoriais 0,25 m3 talpos kaušais	t	82,97		

20 Transportuojant statybines šiukšles už kiekvieną t 82,97  
papildomą kilometrą pridėti k4=7.000

**Skyriuje 1**

**žiniaraštyje 4**

Pridėtinės vertės mokestis 21.00%

**Iš viso žiniaraštyje 4**

Sudarė :

/Pavardė/

SUDERINTA: \_\_\_\_\_ EUR

TVIRTINU: \_\_\_\_\_ EUR.

ATSAKINGAS ATSTOVAS \_\_\_\_\_

ATSAKINGAS ATSTOVAS \_\_\_\_\_

202\_\_ M. MĖN. D.

202\_\_ M. MĖN. D.

**LOKALINĖ SĄMATA**

Sudaryta pagal 2025.10 kainas

**Statinių grupė 20260402 Lietuvos kariuomenės KOP bazės kitų pagalbinių ( pagalbinių pastatų grupė)paskirties pastatų Lakūnų g.3 Šiauliai griovimas VISŲ PASTATŲ BENDRAS****Statinsys 1 Pagalbinių paskirties pastatų Lakūnų g.3 Šiauliai griovimas****Žiniaraštis 4 Sandėlio 11F1b griovimo darbai****Suma žiniaraščiui 15899.29 EUR**

Sąm. eil.	Darbo kodas	Darbų ir išlaidų aprašymai	Mato vnt	Kiekis	Kaina EUR			
					D.užm.	Medžiagos	Mechanizmai	Iš viso
<b>1 Griovimo darbai</b>								
1	<b>R62P-5108</b>	Plokščių stogų ritininių dangų ardymas	100m2	0,31	54,05			54,05
2	<b>N46-137</b>	Gelžbetoninių perdenginių išardymas k8=1.17	m3	1,6	204,64	3,74	97,01	305,39
3	<b>N46-185</b>	Medinių durų angų užpildymo išardymas mūro sienose, išlaužiant mūrą / Metalinių lauko durų	100m2	0,019	43,87			43,87
4	<b>R6-2</b>	Mūrinių pertvarų išardymas rankiniu būdu, atrenkant plytas / stiklo blokelių k8=1.17	m3	0,96	92,62			92,62
5	<b>N46-134-1</b>	Mūrinių konstrukcijų išardymas (sudaužymas) tvokle k8=1.17	100 m3	0,2455			283,9	283,9
6	<b>N46-185</b>	Medinių durų angų užpildymo išardymas mūro sienose, išlaužiant mūrą	100m2	0,0378	87,29			87,29
7	<b>N46-179</b>	25 mm storio cementinių ir betoninių dangų išardymas	100m2	0,2393	106,46			106,46
8	<b>N46-180</b>	Kiekvieniems 5 mm pagal įkainį N46-179 pridėti arba atimti k4=55.0	100m2	0,2393	585,16			585,16
9	<b>N46-132</b>	Gelžbetoninių pamatų išardymas k8=1.17	m3	8,05	2410,65		1120,24	3530,89
10	<b>N46-134-1</b>	Mūrinių konstrukcijų išardymas (sudaužymas) tvokle / vidaus pertvarų k8=1.17	100 m3	0,0176			20,35	20,35
11	<b>R62P-0101</b>	Duobių, tranšėjų kasimas rankiniu būdu, atliekant pamatų remonto darbus nesutvirtintose iškasose, kai gruntas II grupės / atkasimas pamatų išardymui k9=1.15	m3	26,8	669,2			669,2
12	<b>R62P-0104</b>	Iškasų užpylimas gruntu, tankinant, atliekant pamatų remonto darbus, kai gruntas II grupės k9=1.15	m3	42,0	310,14		85,94	396,08

13	<b>N1P-1302</b>	Grunto transportavimas 6t autosavivarčiais 1km atstumu, pakraunant 0,4m3 kaušo talpos ekskavatoriumi , kai gruntas II grupės / trūkstamo užpylimui grunto atvežimas	100m3	0,1523		57,83	57,83
14	<b>6167</b>	Gruntas	m3	15,23		128,39	128,39
15	<b>N1P-0903</b>	Iškasų arba pylimų paviršių planiravimas buldozeriu , kai buldozerio galia iki 45kW (62AJ) k9=1.15	t.m2	0,06		13,39	13,39
16	<b>N48-295</b>	Paprastų,parterinių ir mauritaniškų gazonų užsėjimas rankiniu būdu k9=1.15	100m2	0,6	42,18	6,66	48,84
17	<b>N46-207</b>	Elektros tiekimo įrengimų išardymas (m3 pastato tūriui)	100m3	0,77	45,43		45,43
18	<b>N1P-1005</b>	Minkštų veislių medžių kelmų rovimas kelmarove / pritaikytą krūmų rovimui, naikinimui k9=1.15	100vnt	0,1	3,18	21,46	24,64
19	<b>R23-65</b>	Statybinių šiukšlių išvežimas 10 km atstumu automobiliais-savivarčiais, pakraunant ekskavatoriais 0,25 m3 talpos kaušais	t	82,97	108,03	2023,39	2131,42
20	<b>R23-66</b>	Transportuojant statybines šiukšles už kiekvieną papildomą kilometrą pridėti k4=7.0	t	82,97		464,28	464,28

**Skyriuje 1**

**Viso žiniaraštyje 4**

		4762,9	138,79	4187,79	9089,48
		4762,9	138,79	4187,79	9089,48
	Papildomų medžiagų vertė 3.00%		4,16		
	Papildomų mechanizmų vertė 3.00%			125,63	
	Sezoniniai darbai 15.00% (1024.70)	153,71			
	Specifiniai darbai 17.00%	460,35			
	Papildomas darbo užmokestis 8.00%(4762.90+153.71+460.35)	430,16			
		5807,12	142,95	4313,42	10263,49
	Soc.draudimo išlaidos 1.79%(4762.90+153.71+460.35+430.16)	103,95			
	<b>Statinio statybos išlaidos</b>	5911,07	142,95	4313,42	10367,44
	Statybvietės išlaidos 9.00%				933,07
	<b>Iš viso tiesioginės išlaidos</b>				11300,51
	Pridėtinės išlaidos 20.90%(4762.90+153.71+460.35+430.16)				1213,69
	Pelnas 5.00%(11300.51+1213.69)				625,71
	<b>Iš viso netiesioginės išlaidos</b>				1839,4
				<b>Bendra vertė be PVM</b>	13139,91
	Pridėtinės vertės mokestis 21.00%				2759,38
				<b>Bendra vertė su PVM</b>	15899,29

Sudarė :

/Pavardė/