

Kompl. 6813 -12- GA

KOMPLEKSAS: Lietuvos kariuomenės KOP aviacijos bazės gamybos, pramonės paskirties (pramonės ir sandėliavimo paskirties grupė) statinio 12P1p Aerouosto g. 18 Šiauliuose supaprastintas griovimo aprašas

STATINIO KATEGORIJA: Neypatingas statinys

STATINIO PASKIRTIS: Specialiosios paskirties statiniai

STATYTOJAS: Lietuvos kariuomenės KOP aviacijos bazė

DALIS: BENDROJI DALIS

STADIJA: Griovimo aprašas

TURINYS

1	PAGRINDINIAI NORMATYVINIAI DOKUMENTAI:	2
1.1	Bendrujų normatyvinių statybos dokumentų, standartų, kuriais privaloma vadovautis, sąrašas:	2
1.2	Respublikinės statybos normos ir statybos techniniai reglamentai:.....	2
2	AIŠKINAMASIS RAŠTAS	3
2.1	Bendroji dalis.....	3
	Projekto rengimo pagrindas	3
	Statinių klasifikavimas pagal naudojimo paskirtį	3
2.2	Griaunamo statinio aprašymas.....	3
2.3	Statybos darbų organizavimas, griovimo darbų eiliškumas	3
	Grindų, perdenginių ardymas	4
	Sienų ardymas.....	4
2.4	Darbų saugos reikalavimai.....	5
3	ARDYMO DARBŲ KIEKIAI	7
4.	Atliekos, atliekų tvarkymas.....	7

1 PAGRINDINIAI NORMATYVINIAI DOKUMENTAI:

1.1 Bendrųjų normatyvinių statybos dokumentų, standartų, kuriais privaloma vadovautis, sąrašas:

Teisės aktai ir norminiai dokumentai, Įstatymai, LRV nutarimai, LR AM įsakymai :

Lietuvos Respublikos civilinis kodeksas

Lietuvos Respublikos statybos įstatymas.

Lietuvos Respublikos aplinkos apsaugos įstatymas

Lietuvos Respublikos viešųjų pirkimų įstatymas

Standartizacijos įstatymas.

Lietuvos Respublikos triukšmo valdymo įstatymas

Specialiųjų žemės naudojimo sąlygų įstatymas

1.2 Respublikinės statybos normos ir statybos techniniai reglamentai:

STR 1.01.02:2016 Normatyviniai statybos techniniai dokumentai

STR 1.01.03:2017 [Statinių klasifikavimas](#)

STR 1.01.04:2015 [Statybos produktų, neturinčių darniųjų techninių specifikacijų, eksploatacinių savybių pastovumo vertinimas, tikrinimas ir deklaravimas. Bandymų laboratorijų ir sertifikavimo įstaigų paskyrimas. Nacionaliniai techniniai įvertinimai ir techninio vertinimo įstaigų paskyrimas ir paskelbimas](#)

STR 1.01.08:2002 [Statinio statybos rūšys](#)

STR 1.02.01:2017 [Statybos dalyvių atestavimo ir teisės pripažinimo tvarkos aprašas](#)

STR 1.03.07:2017 [Statinių techninės ir naudojimo priežiūros tvarka. Naujų nekilnojamojo turto kadastro objektų formavimo tvarka](#)

STR 1.04.04:2017 [Statinio projektavimas, projekto ekspertizė](#)

STR 1.05.01:2017 [Statybą leidžiantys dokumentai. Statybos užbaigimas. Statybos sustabdymas. Savavališkos statybos padarinių šalinimas. Statybos pagal neteisėtai išduotą statybą leidžiantį dokumentą padarinių šalinimas](#)

* [Imokos už savavališkos statybos įteisinimą mokėjimo tvarkos aprašas](#)

STR 1.06.01:2016 [Statybos darbai. Statinio statybos priežiūra](#)

STR 1.12.06:2002 [Statinio naudojimo paskirtis ir gyvavimo trukmė](#)

STR 2.01.01(1):2005 [Esminis statinio reikalavimas „Mechaninis atsparumas ir pastovumas“](#)

STR 2.01.01(2):1999 [Esminiai statinio reikalavimai. Gaisrinė sauga](#)

STR 2.01.01(4):2008 [Esminis statinio reikalavimas „Naudojimo sauga“](#)

STR 2.05.03:2003 [Statybinių konstrukcijų projektavimo pagrindai](#)

STR 2.05.04:2003 [Poveikiai ir apkrovos.](#)

STR 2.05.05:2005 Betoninių ir gelžbetoninių konstrukcijų projektavimas

STR 2.05.08:2005 Plieninių konstrukcijų projektavimas. Pagrindinės nuostatos

Nekilnojamojo turto objektų kadastrinių matavimų ir kadastro duomenų surinkimo bei tikslinimo taisyklės

Nekilnojamojo turto objektų kadastrinių matavimų ir kadastro duomenų surinkimo bei tikslinimo taisyklės

2 AISKINAMASIS RAŠTAS

2.1 Bendroji dalis

Projekto rengimo pagrindas

Dirbtuvių 12P1b griovimo aprašas paruoštas pagal užsakovo Lietuvos kariuomenė KOP aviacijos bazės 2026.01.07 d. projektavimo užduotį Nr. PU-5.

Projekto statybos vieta: Aerouosto g. 18, Šiaulių m.

Žemės sklypas - 6685959 m² dydžio, jo pagrindinė tikslinė žemės naudojimo paskirtis – kita, naudojimo būdai – teritorijos krašto apsaugos tikslams, susisiekimo ir inžinerinių komunikacijų aptarnavimo objektų teritorijos, susisiekimo ir inžinerinių tinklų koridorių teritorijos.

Sklypo savininkas- Lietuvos respublika.

Sklypo kadastrinis Nr. 2091/0017:4 Šiaulių m. k. v., Unikalus Nr. 4400-2944-8529.

Statinio statybos rūšis: griovimas

Statinių klasifikavimas pagal naudojimo paskirtį

7.9. Gamybos, pramonės paskirties statiniai (pramonės ir sandėliavimo grupė)- dirbtuvės 12P1b,

Pažintiniai duomenys apie sklypą

Projektuojama teritorija - Šiaulių aerouosto teritorija - yra 6685959 ha dydžio pietrytinė Šiaulių miesto dalis prie miesto ribos. Griaunamas statinys yra šiaurės rytinėje sklypo dalyje, II zonoje.

2.2 Griaunamo statinio aprašymas

Pastatas dirbtuvės - Nr. 2997-0022-3122. Žymėjimas sklypo plane – 12P1b. Bendras plotas 118.89 m². Užstatymo plotas - 137.00 m². Tūris – 439.00 m³. Statinys - vieno aukšto. Statybos metai – 1981.

Statinio sienos - įvairių plytų tinkuotas mūras, pamatai gelžbetonio, perdanga irgi gelžbetoninė. Stogas sutapdintas, dengtas prilydomąja bitumine danga. Pastatas suskirstytas skersinėmis sienomis į 7 patalpas, yra 5 įėjimai.

Ant pastato galinės sienos kabo neveikianti elektros spinta, į ją atvestas elektros kabelis.

Prieš pradėdant ardyti statinį, turi būti visiškai atjungta elektra. Dėl pilno atjungimo iškviesti elektrotechnikos inžinierių ne vėliau kaip 5 dienos iki darbų pradžios. Elektros įranga ardoma tik atjungus srovę. Nuimami skirstomieji skydeliai, skaitikliai, prietaisai bei laidai.

Demontuojamos (išardomos) ir išvežamos sienų, denginio, medžio gaminių bei stogo dangos statybinės atliekos.

Pamatai – pilnai ardomi. Pamatų duobės užpilamos.

Rangovas, laimėjęs griovimo darbų konkurse – privalo sudaryti sutartį su atliekų tvarkytoju.

Baigus griovimo darbus, statybinis laužas išvežamas, teritorija sutvarkoma.

2.3 Statybos darbų organizavimas, griovimo darbų eiliškumas

Pastatų ardymas ir griovimas susideda iš šių pagrindinių etapų:

- pastatų paruošimas griovimui;
- išorės inžinerinių tinklų atjungimas;
- griovimo darbų eiliškumo nustatymas;
- griovimo darbų būdo parinkimas, mechanizmų parinkimas;
- esamų konstrukcijų pjaustymas ir skaldymas;
- išardytų konstrukcijų arba jų dalių nukėlimas ir transportavimas;
- statybinių atliekų nuleidimas žemyn, pakrovimas į autotransportą ir transportavimas;
- statinių griovimas šalia esamų pastatų;
- darbo saugos ypatumai griaunant statinius;
- statybinių atliekų utilizavimas.

Griovimo darbų dokumentų sudėtį, nustato užsakovas ir rangovas. Statybos vietoje rangovas turi vadovautis pagrindinėmis priešgaisrinėmis normomis bei taisyklėmis. Statybos aikštelėje, transportuojant

6813-12-GA	lapas	Lapų
		8

žaliavas ir pagamintą produkciją, bei atliekant gamybinius procesus, būtina vadovautis darbo saugos normomis ir taisyklėmis.

STATYTOJAS – UŽSAKOVAS prižiūri bei atsakingas už visus esamus lauko tinklus.

Statinių konstrukcijos ardamos atvirkštine seka negu statomos. Kai konstrukcijos medžiagos dar geros būklės, jas reikia griauti taip, kad jas dar būtų galima panaudoti. Statiniai gali būti griunami ir sprogdinimo būdu.

Naudojant specializuotą techniką, sumažinamas dirbančių žmonių skaičius ir tokiu būdu mažinama profesinė rizika.

Pertvarų demontavimui, angų išardymui ir pan., naudojamas ir rankų darbas.

Rangovas griovimo darbus vykdo pagal parengtą ir suderintą darbų technologijos (vykdymo) projektą. Darbams turi vadovauti atestuotas techninis darbuotojas. Prieš pradėdant griovimo ir ardymo darbus, apžiūrimas objektas, nustatomos pavojingos zonos, pastatomi perspėjamieji ženklai ir užrašai.

Pastatas turi būti neeksploatuojamas. Griauamo pastato teritorija turi būti aptverta laikina tvora.

Statinio statytojas /užsakovas/ arba užsakovo įgaliotas statybos darbų vadovas negali pradėti griovimo darbų, kol neparengtas darbuotojų saugos ir sveikatos apsaugos priemonių planas.

Būtina įvertinti, kad ardymo metu pastate gali atsirasti nenumatytų deformacijų, galinčių turėti įtakos konstrukcijų pastovumui, todėl ardant konstrukcijas būtina stebėti, kad pašalinus jas, neįvyktų kitų pastato elementų griūtis. Jei ardymui naudojamas kranas, didžiausia ardomo elemento masė neturi viršyti pusės krano keliamosios galios.

Pradedant ardyti, pirmiausiai nuo stogo nuimami visi įrenginiai (ventiliatoriai, deflektoriai ir kt.), po to ardoma bituminė stogo danga. Demontuojamos g/b plkštės

Vienetinių medžiagų stogo danga ardoma atvirkštine tvarka negu buvo sudėta.

- stebėkite, kad nesusikauptų galinčios nukristi medžiagos;
- užtvėrkite prieigas prie pavojingų zonų apačioje arba esančių netoli tos vietos, kur vyksta stogo darbai;
- naudokite tinklą nuolaužoms gaudyti, praėjimus uždenkite stogu ar panašia apsauga, neleidžiančia nukristi medžiagoms, kurios gali sužeisti;
- jei įmanoma, venkite kelti didelius ir sunkius daiktus nuo/ant stogo; pasirūpinkite, kad visos medžiagos būtų tinkamai sukrautos, ypač vėjuotu oru.

Vykdamas griovimo darbus susidaro daug dulkių, tame tarpe gali būti ir asbesto plaušelių. Jos gali būti kenksmingos įkvėpus bei pabloginti matomumą. Naudojant vandens purkštuvus ir drėkinant darbinis paviršius, dulkių debesų galima išvengti.

Grindų, perdenginių ardymas

Cementbetoninės grindys ardamos kartu su perdanga. Ardant ruožais, atmušamas armatūros apsauginis sluoksnis, armatūra, kur reikia, nupjaustoma. Kai ardymo darbams naudojami kėlimo mechanizmai, didžiausia ardomo elemento masė neturi viršyti pusės kėlimo mechanizmo keliamosios galios. Surenkamosios gelžbetonio konstrukcijos ardamos atvirkščia tvarka nei buvo sumontuotos. Ardant perdangas, būtina užtikrinti pastato sienų stabilumą. Reikia nepamiršti papildomai paremti sienas, kad jos būtų stabilesnės.

Sienų ardymas

Mūro sienas geriausia ardyti dideliais blokais. Blokai nuo sienos atkertami pneumatiniiais plaktais arba atpjaunami diskiniiais pjūklais ir specialia įranga užkabinami ant krano kablio. Rankiniu būdu plytų mūrinyje ardomas eilėmis pneumatiniiais plaktais. Mūrinės sienos gali būti nuverčiamos traktorius ir lynų pagalba. Lynai turi būti ne trumpesni už tris griauamos sienos aukščius. Jei mūrinyje sumūrytas žemos markės skiediniu, griauama iš anksto klodo neatkirtus, jei skiedinys stiprus – prie pamato atkapojama 1/4 sienos storio juosta.

Monolitinės gelžbetonio konstrukcijos gali būti trupinamos hidrauliniu pleištininiu įrenginiu, pneumatiniu ar rutuliniu krūviu, kurie keliami ir mėtomi ekskavatoriumi, draglainu ar kranu. Surenkamosios išorinių sienų konstrukcijos išmontuojamos sekcijomis nuo viršaus žemyn.

Pneumatiniiais plaktais iškapojamos siūlės, plokštė užkabinama specialia įranga prie kėlimo mechanizmo kablio. Įdėtinės plokščių detalės nupjaunamos. Darbuotojai turėtų būti apsaugoti nuo atmosferos veiksnių, galinčių pakenkti jų saugai ir sveikatai

6813-12-GA	lapas	Lapų
		8

Statybvietės turi atitikti darbuotojų saugos ir sveikatos reikalavimus, nustatytus socialinės apsaugos ir darbo ministro ir aplinkos ministro 1998-12-24 patvirtintuose Darboviečių įrengimo statybvietėse nuostatuose, įsakymo Nr. 184/282. Kai statinius ardant dalyvauja daugiau negu vienas rangovas, Darboviečių įrengimo statybvietėse nuostatuose nustatyta tvarka privalo būti paskirtas vienas ar keli saugos ir sveikatos koordinatoriai, kurių pareigos ir teisės nustatomos Darboviečių įrengimo statybvietėse nuostatuose. Statybos rangovas privalo paruošti ardymo darbų technologines korteles. Šios kortelės privalo būti paruoštos visiems ardymo darbų procesams, atsižvelgiant į vykdomus darbus, pagal techninio projekto sprendinius ir technines specifikacijas. Statybos darbų technologinėse kortelėse turi būti numatytos konkrečios priemonės, užtikrinančios darbuotojų saugą ir sveikatą statinio statybos metu. Kortelės turi būti statybvietėje. Vykdamas ardymo darbus visi statybos proceso dalyviai privalo vykdyti Saugos ir sveikatos taisyklių statybvietėje DT5-00, patvirtintas Lietuvos Respublikos vyriausiojo valstybinio darbo inspektoriaus 2000 12 22 įsakymu Nr. 346.

Statybvietės teritorija turi būti aptverta. Į Statybvietės teritoriją negali patekti pašaliniai žmonės. Statybvietės teritorijoje privalo būti įrengtos darbuotojų buitinės patalpos. Jose turi būti numatytos persirengimo patalpos su spintelėmis, jeigu darbuotojai atvyksta ne su darbo rūbais, valgymo ir poilsio patalpa. Statybvietėje privalo būti kilnojamas tualetas.

Darbuotojai privalo būti apsaugoti nuo krentančių daiktų kolektyvinėmis saugos priemonėmis, taip pat darbuotojams privalo būti išduotos reikiamos asmeninės apsauginės priemonės. Medžiagos ir įrenginiai privalo būti išdėstyti arba sudėti į krūvas taip, kad negalėtų nuslysti arba nuvirsti. Prireikus privalo būti uždengtos perėjos arba į pavojingas zonas neprivalo būti įėjimo.

Plieno arba betono konstrukcijos, taip pat jų dalys, klojiniai, surenkamieji statybiniai elementai arba laikinos sijos, taip pat ramsčiai privalo būti pagaminti, sumontuoti ir išardomi tik prižiūrint kompetentingiems asmenims. Privalo būti imtasi priemonių, kad laikinas konstrukcijų netvirtumas arba nestabilumas nesukeltų pavojaus darbuotojams. Klojiniai, laikinos sijos ir ramsčiai privalo būti taip parinkti ir apskaičiuoti, sumontuoti ir prižiūrimi, kad galėtų atlaikyti juos veikiančias apkrovas.

Dirbant ant stogo, esant kritimo nuo stogo pavojui privalo būti įrengtos kolektyvinės saugos priemonės, kad būtų išvengta darbuotojų arba darbo priemonių, taip pat statybinų medžiagų kritimo, darbuotojai taip pat privalo būti aprūpinti reikiamomis asmeninėmis apsauginėmis priemonėmis.

Bendrieji darbuotojų saugos ir sveikatos reikalavimai:

1. Prieš darbų pradžią ir darbų eigoje statybvietėje turi būti nustatytos (nustatomos) pavojingos zonos, kuriose nuolat veikia arba gali veikti (atsirasti) rizikos veiksniai.
2. Pavojingos zonos, kuriose gali veikti (atsirasti) pavojingi ir/arba kenksmingi veiksniai, turi būti aptvertos signaliniais aptvarais ir paženklintos saugos ir sveikatos apsaugos ženklais arba kitaip aiškiai pažymėtos.
3. Darbų vykdymui pavojingose zonose, kuriose nuolat veikia ar gali veikti (atsirasti) rizikos veiksniai, nepriklausantys nuo atliekamų darbų pobūdžio, turi būti išduota paskyra-leidimas. Įmonėje, atsižvelgiant į veiklos profilį, turi būti sudarytas darbo vietų ir darbų, atliekamų tik pagal paskyrą-leidimą, sąrašas, kurį tvirtina darbdavys. Paskyrą-leidimą darbų vadovui išduoda darbdavio paskirtas asmuo. Jis privalo kontroliuoti, kad būtų įgyvendintos paskyroje-leidime nurodytos darbuotojų saugos ir sveikatos priemonės. Darbų vadovas privalo supažindinti darbuotojus su būtinomis saugos ir sveikatos priemonėmis ir instruktavimą įforminti paskyroje-leidime. Paskyra-leidimas vykdyti darbus statinių arba komunikacijų apsauginėse zonose gali būti išduota tik turint statinių ar komunikacijų savininkų (eksploatuotojų) raštišką leidimą. Paskyrą-leidimas išduodama darbų vykdymo laikotarpiui. Kai darbų vykdymo metu atsiranda paskyroje – leidime nenumatyti pavojingi ar kenksmingi veiksniai, darbus būtina nutraukti. Atnaujinti darbus galima tik gavus naują paskyrą-leidimą ir įgyvendinus joje numatytas priemones darbuotojų saugai ir sveikatai užtikrinti.

Darbų vadovas privalo nedelsiant nutraukti darbus, jei gamtinės sąlygos (pūga, vėjas, uraganas, perkūnija, sniegas ir kt.) kelia pavojų darbuotojų saugai ir sveikatai.

Nuolatinės ar laikinos darbuotojų buvimo vietos (gamybinės buities patalpos, poilsio vietos, žmonių praėjimai) turi būti už pavojingų zonų ribų.

Statybos darbuose naudojamos darbo priemonės, įrenginiai ir technologinė įranga turi atitikti jiems taikomų teisės aktų reikalavimus ir turi būti nurodyti statybos darbų technologijos (vykdymo) projekte ar technologinėse kortelėse.

Visi statybvietaje esantys asmenys privalo dėvėti apsauginius šalms.

Priemonės darbo vietai paaukštinti (pastoliai, kopėčios ir kitos) ir jų naudojimas turi atitikti standartų reikalavimus.

Draudžiama dirbti aukštyje atvirose vietose, kai vėjo greitis yra 15 m/s ir didesnis bei plikšalos, lijdros, perkūnijos, rūko ar blogo matomumo darbo vietose metu.

Cheminės ir biologinės medžiagos

Poveikį darbuotojams gali daryti cheminės medžiagos, kurių yra užterštame grunte ar griauamuose objektuose ir įrenginiuose (užterštuose dėl gamybos procesų), nesvarbu, ar tie procesai dar vykdomi, ar nutraukti prieš daugelį metų. Biologinių veiksmų gali būti dirvožemyje, kolektoriuose ir kanalizacijoje, aušinimo bokštuose, pastogėse, rūsiuose, tam tikrose darbo vietose, kaip antai buvusiose gamyklų laboratorijose, kuriose gali kilti biologinis pavojus, ir t. t

Pavojus daugiausiai kyla atliekant griovimo darbus, pramoniniuose statiniuose galima rasti daug įvairių cheminių medžiagų, likusių po buvusių gamybinių procesų. Būtina išsamiai išsiaiškinti galimą cheminių medžiagų buvimą ir, prieš pradėdant kokius nors griovimo darbus, nustatyti tinkamas apsaugos priemones

3 ARDYMO DARBŲ KIEKIAI

Eil. Nr.	Darbų pavadinimas	Ardoma medžiaga	Kiekis vnt	Potas M ²	Tūris M ³	Svoris t
1	Stogo dangos nuėmimas	Bituminė danga		137		3.43
2	Gelžbetoninių denginio plokščių demontavimas	Surenkamos g/b plokštės	15	123.75	27,22	62.61
3	Medinių lauko durų ardymas		5	9.0		0,13
4	Langų mediniais rėmais ardymas 120x140 cm	Medis, stiklas	9	1,68		
5	Lauko sienų griovimas	Plytų mūras 28 cm		181,54	52.64	84.23
6	Stiklo blokelių ardymas	Stiklo blokeliai - ardymas išsaugant išvežimui utilizavimui		9,6	1	2,5
7	Vidaus durų blokų 90x210 cm ardymas	Medinės karkasinės	2	3,57		
8	Grindų ant grunto ardymas	30 cm betonas		118.89	35,67	78.47
9	Pamatų ardymas	H=120cm betonas			15	32.91
10	Pamatų atkasimas rankiniu būdu				75.12	
11	Vidaus mūro sienų ardymas	mūras			3.77	6,03
12	Vidaus pertvarų ardymas	Plytų mūras		68,55	9,59	15.36
13	Įrangos nuėmimas	Metalo gaminiai				0.1
14	Pastato valymas nuo krūmų			5.0		
15	Elektros įrenginių išardymas		pastato tūrio m ³		439.00	
16	Šiukšlių išvežimas 17 km atstumu					285.77

Po 12P1p ardymo darbų:

Užpilamo grunto kiekis - 126 m³, iš to kiekio atvežamo grunto kiekis 50.67 m²

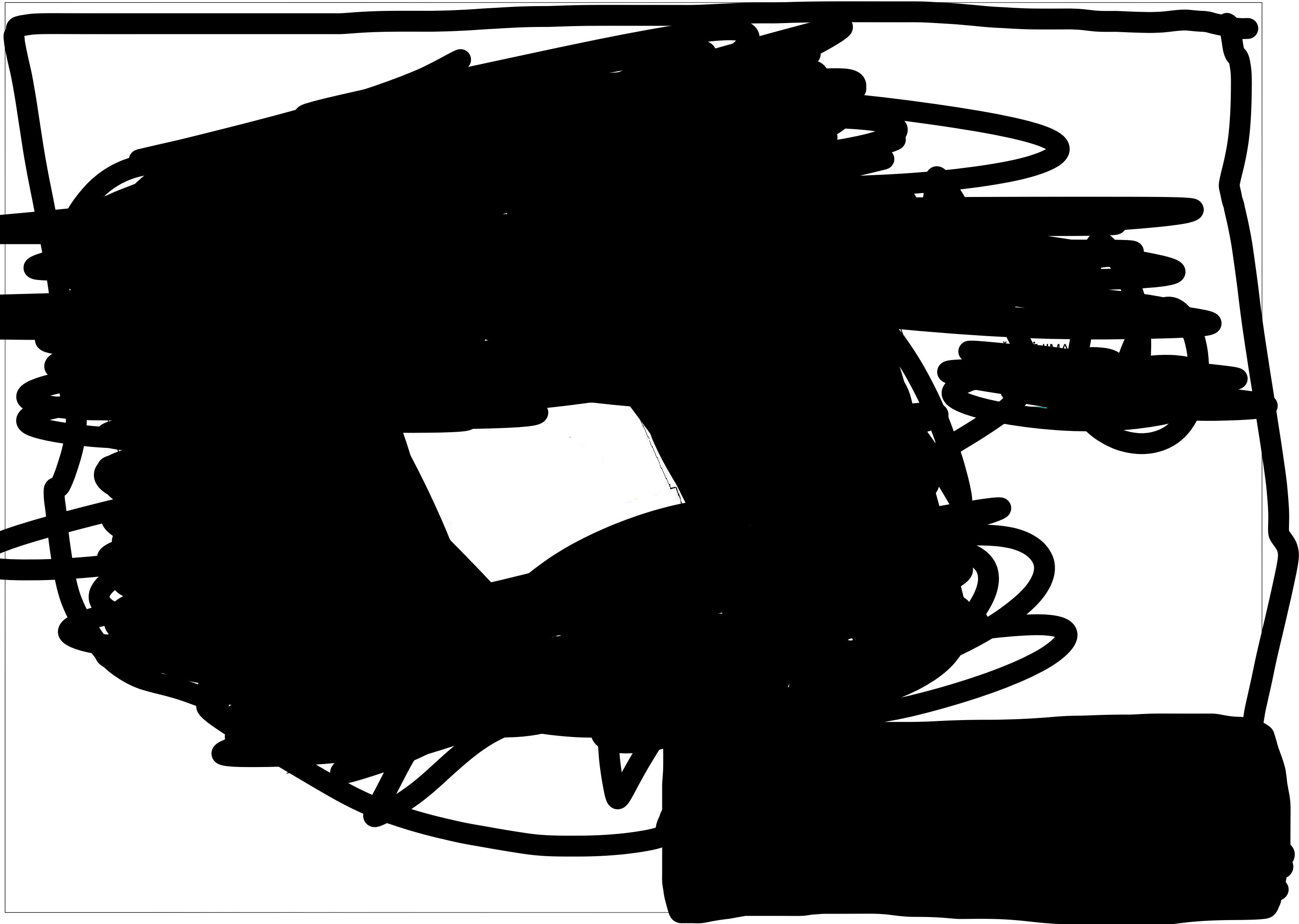
Sėjamos vejos plotas 200 m²

4. Atliekos, atliekų tvarkymas

Technologinis procesas	Atliekos						Atliekų saugojimas objekte		Numatomi atliekų tvarkymo būdai	
	Pavadinimas	kiekis,		Agregatinis būvis (kietas, skystas, pastos)	kodas pagal atliekų sąrašą	statistinės klasifikacijos kodas	pavojingumas	laikymo sąlygos		didžiausias kiekis
1	2	3	4	5	6	7	8	9	10	11
Darbuotojų darbu metu atsirandančios atliekos	Mišrios buitinės atliekos	3	0.195	Kietas	200301	10.11	ne	konteineris	0.5m ³	Atiduodamos atliekos tvarkančiai įmonei
6813-12-GA									lapas	Lapų
										8

Ūkio – buities veikla	Popierius, kartonas	1.3	0.64	Kietas	200101	07.21	ne	konteineris	0.155m ³	Atiduodamos atliekas tvarkančiai ūmonei
-----------------------------	---------------------	-----	------	--------	--------	-------	----	-------------	---------------------	---

STATYBINĒS ATLIEKOS	Bitu minē danga	1000	3.43	kietas	170601		D5	konteineris	3.43 t	Išvežama ī pavojingū atliekū aikštēlē
STATYBINĒS ATLIEKOS	plyt os	1000	21,54	Kietas	17 06 04	1213	ne	Statybvietē je	90.26 t	Atiduodamos atliekas tvarkančiai ūmonei
STATYBINĒS ATLIEKOS	mišrios statybī nēs īr griovi mo atliekos	25	0.5	Kietas	17 09 04	1213	ne	Statybvietē je	0.75m ³	Atiduodamos atliekas tvarkančiai ūmonei
STATYBINĒS ATLIEKOS	geležis īr plienas	150	0,15	Kietas	17 04 05	0611	ne	Statybvietē je	0.15 t	Metālū īr metālū jungīnī perdirbī mas īr (arba) atnaujinī mas
STATYBINĒS ATLIEKOS	betonas	1295	133,24	Kietas	17 01 01	1211	ne	Statybvietē je	173.99 t	sumalamas
STATYBINĒS ATLIEKOS	Natūralī medīena	500	1,12	Kietas	170201	07.53	ne	Statybvietē je	1.12t	Sukūrenā mos
STATYBINĒS ATLIEKOS	Impregnuota medīena	0.02	0.01	Kietas	170201	07.53	ne	Statybvietē je	0.01 t	Atiduodamos atliekas tvarkančiai ūmonei

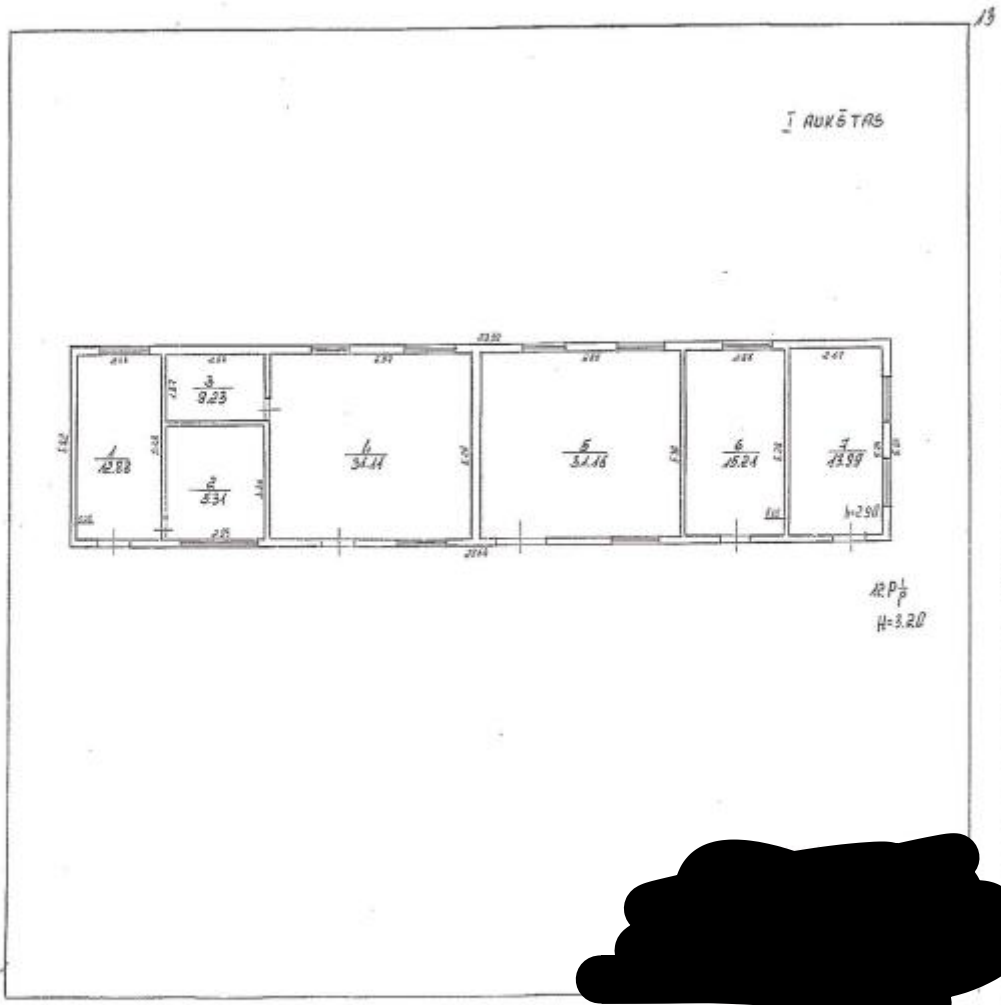


PROGRAMINĖ UŽDUOTIS
LIETUVOS KARIUOMENĖS KARINIŲ ORO PAJĖGŲ AVIACIJOS BAZĖS DIRBTUVIŲ
PASTATO 12F1p SUPAPRASTINTAM GRIOVIMO APRAŠUI RENGTI
(PU-5)

2026 m. sausio 7 d. Nr. PU-5
Šiauliai

1. **Projekto pavadinimas:** Dirbtuvių pastato, 12F1p (Aerouosto g. 18, Šiauliai) supaprastintas griovimo aprašas.
2. **Griaunamo statinio techno-ekonominiai rodikliai:**
 - 2.1. Bendras plotas 118,89 m²;
 - 2.2. Tūris 439 m³;
 - 2.3. Statinio kategorija - neypatingas;
3. **Objekto teisinis registravimas:**
 - 3.1. Sklypo ribų nustatymo dokumentas: žemės sklypo kadastro numeris ir kadastro vietovės pavadinimas 2901/0017:4 Šiaulių m. k. v.;
 - 3.2. Valstybinės žemės patikėjimo teisė. Patikėtinis: Lietuvos kariuomenė, a. k. 188732677;
 - 3.3. Nekilnojamojo turto registre įregistruoto žemės sklypo ir teisės į jį pažymėjimas: žemės sklypo unikalus numeris – 4400-2911-8529;
 - 3.4. Nekilnojamojo turto registre įregistruoto statinio ir teisės į jį pažymėjimas: pastato unikalus numeris – 2997-0022-3122;
 - 3.5. Specialiosios žemės ir miško naudojimo sąlygos: nėra;
 - 3.6. Gamtos ar kultūros paveldo objektai: nėra;
 - 3.7. Teritorijų planavimo dokumentų duomenys: objektas yra aerodromo apsaugos zonoje.
4. **Duomenys apie statinio statybos rūšis:** statinio nugriovimas.
5. **Techninių sprendinių bei specifikacijų reikalavimai:**
 - 5.1. Parengti dirbtuvių pastato 12F1p supaprastintą griovimo aprašą;
 - 5.2. Parengti pastato griovimo darbų sąmatinius skaičiavimus;

Pridedama: Dirbtuvių pastato 12F1p schema, 1 lapas.



NEKILNOJAMOJO TURTO REGISTRO DUOMENŲ BAZĖS IŠRAŠAS

2026-03-10 16:13:18

1. Nekilnojamojo turto registre įregistruotas turtas:

Registro Nr.: **44/1687896**
 Registro tipas: **Žemės sklypas su statiniais**
 Sudarymo data: **2014-03-07**
 Adresas: **Šiauliai, Lakūnų g. 3**

2. Nekilnojamieji daiktai:

2.1.

Žemės sklypas
 Unikalus daikto numeris: **4400-2911-8529**
 Žemės sklypo kadastro numeris ir kadastro vietovės pavadinimas: **2901/0017:4 Šiauliai m. k.v.**
 Daikto pagrindinė naudojimo paskirtis: **Kita**
 Žemės sklypo naudojimo būdas: **Teritorijos krašto apsaugos tikslams**
 Žemės sklypo naudojimo būdas: **Susisiekimo ir inžinerinių komunikacijų aptarnavimo objektų teritorijos**
 Žemės sklypo naudojimo būdas: **Susisiekimo ir inžinerinių tinklų koridorių teritorijos**
 Statusas: **Suformuotas padalijus daiktą**
 Daikto istorinė kilmė: **Gautas padalijus daiktą, unikalus daikto numeris 2901-0017-0019**
Gautas padalijus daiktą, unikalus daikto numeris 2901-0017-0008
Gautas padalijus daiktą, unikalus daikto numeris 2901-0017-0013
Gautas padalijus daiktą, unikalus daikto numeris 4400-0309-6144
Gautas padalijus daiktą, unikalus daikto numeris 4400-0057-5059
 Žemės sklypo plotas: **668.5959 ha**
 Užstatyta teritorija: **668.5959 ha**
 Žemės ūkio naudmenų našumo balas: **40.0**
 Matavimų tipas: **Žemės sklypas suformuotas atliekant kadastrinius matavimus**
 Vidutinė rinkos vertė: **10338000 Eur**
 Vidutinės rinkos vertės nustatymo data: **2025-12-19**
 Vidutinės rinkos vertės nustatymo būdas: **Masinis vertinimas**
 Kadastro duomenų nustatymo data: **2025-04-10**

2.2.

Pastatas - Administracinis
 Unikalus daikto numeris: **2999-4015-6011**
 Paskirties grupė: **Administracinių**
 Daikto pagrindinė naudojimo paskirtis: **Administracinių**
 Žymėjimas plane: **1B2p**
 Statybos pabaigos metai: **1977**
 Rekonstravimo pabaigos metai: **1996**
 Baigtumo procentas: **100 %**
 Šildymas: **Vietinis centrinis šildymas**
 Vandentiekis: **Vietinis vandentiekis**
 Nuotekų šalinimas: **Vietinis nuotekų šalinimas**
 Sienos: **Plytos**
 Stogo danga: **Ruberoidas**
 Aukštų skaičius: **2**
 Bendras plotas: **242.93 kv. m**
 Pagrindinis plotas: **215.66 kv. m**
 Tūris: **1164 kub. m**
 Užstatytas plotas: **207.00 kv. m**
 Atkūrimo sąnaudos (statybos vertė): **99050 Eur**
 Fizinio nusidėvėjimo procentas: **18 %**
 Atkuriamoji vertė: **84279 Eur**
 Vidutinė rinkos vertė: **16248 Eur**
 Vidutinės rinkos vertės nustatymo data: **2003-04-22**
 Kadastro duomenų nustatymo data: **2002-06-14**

2.3.

Pastatas - Administracinis
 Unikalus daikto numeris: **2997-4016-3014**
 Paskirties grupė: **Administracinių**
 Daikto pagrindinė naudojimo paskirtis: **Administracinių**
 Žymėjimas plane: **1B3p**
 Statybos pabaigos metai: **1974**
 Baigtumo procentas: **100 %**
 Šildymas: **Centrinis šildymas iš centralizuotų sistemų**
 Vandentiekis: **Komunalinis vandentiekis**
 Nuotekų šalinimas: **Komunalinis nuotekų šalinimas**
 Dujos: **Nėra**
 Sienos: **Plytos**
 Stogo danga: **Ruberoidas**
 Aukštų skaičius: **3**
 Bendras plotas: **1348.51 kv. m**
 Pagrindinis plotas: **761.69 kv. m**
 Tūris: **5386 kub. m**
 Užstatytas plotas: **862.00 kv. m**
 Atkūrimo sąnaudos (statybos vertė): **398236 Eur**
 Fizinio nusidėvėjimo procentas: **18 %**
 Atkuriamoji vertė: **326553 Eur**
 Vidutinė rinkos vertė: **195932 Eur**
 Vidutinės rinkos vertės nustatymo data: **1996-11-20**
 Kadastro duomenų nustatymo data: **1996-11-20**

Pastato (jo dalies) energinio naudingumo klasė: **E**
 Skačiuojamosios šiluminės energijos sąnaudos pastatui (jo daliai) šildyti: **252.09 kWh/m2/m.**

2.4.

Pastatas - Sandėlis
 Unikalus daikto numeris: **2997-4016-3028**

NEKILNOJAMOJO TURTO REGISTRO DUOMENŲ BAZĖS IŠRAŠAS

2026-03-10 17:24:43

1. Nekilnojamojo turto registre įregistruotas turtas:

Registro Nr.: **40/114005**
 Registro tipas: **Statiniai**
 Sudarymo data: **1999-06-25**
 Adresas: **Šiauliai, Aerouosto g. 18**

2. Nekilnojamieji daiktai:

2.1.

Pastatas - Administracinis
 Unikalus daikto numeris: **2997-0022-3011**
 Paskirties grupė: **Administracinių**
 Daikto pagrindinė naudojimo paskirtis: **Administracinių**
 Žymėjimas plane: **1B1p**
 Statybos pabaigos metai: **1970**
 Baigtumo procentas: **100 %**
 Šildymas: **Vietinis centrinis šildymas**
 Sienos: **Plytos**
 Stogo danga: **Asbestcementis**
 Aukštų skaičius: **1**
 Bendras plotas: **78.74 kv. m**
 Pagrindinis plotas: **67.85 kv. m**
 Tūris: **354 kub. m**
 Užstatytas plotas: **114.00 kv. m**
 Atkūrimo sąnaudos (statybos vertė): **30549 Eur**
 Atkuriamoji vertė: **22804 Eur**
 Vidutinė rinkos vertė: **22804 Eur**
 Vidutinės rinkos vertės nustatymo data: **2000-11-20**
 Kadastro duomenų nustatymo data: **1999-06-25**

2.2.

Pastatas - Sargybos postas
 Unikalus daikto numeris: **2997-0022-3022**
 Paskirties grupė: **Pagalbinių**
 Daikto pagrindinė naudojimo paskirtis: **Kitų pagalbinių**
 Žymėjimas plane: **2H1p**
 Statybos pabaigos metai: **1977**
 Baigtumo procentas: **100 %**
 Šildymas: **Vietinis centrinis šildymas**
 Sienos: **Plytos**
 Stogo danga: **Asbestcementis**
 Aukštų skaičius: **1**
 Bendras plotas: **116.79 kv. m**
 Pagrindinis plotas: **61.32 kv. m**
 Tūris: **503 kub. m**
 Užstatytas plotas: **148.00 kv. m**
 Atkūrimo sąnaudos (statybos vertė): **31334 Eur**
 Fizinio nusidėvėjimo procentas: **18 %**
 Atkuriamoji vertė: **25694 Eur**
 Vidutinė rinkos vertė: **25694 Eur**
 Vidutinės rinkos vertės nustatymo data: **2000-11-20**
 Kadastro duomenų nustatymo data: **1999-06-25**

2.3.

Pastatas - Sandėlis
 Unikalus daikto numeris: **2997-0022-3044**
 Paskirties grupė: **Pramonės ir sandėliavimo**
 Daikto pagrindinė naudojimo paskirtis: **Sandėliavimo**
 Žymėjimas plane: **4F1p**
 Būklė: **Sunaikintas**
 Statybos pradžios metai: **1981**
 Statybos pabaigos metai: **1981**
 Statinio kategorija: **Nėra**
 Baigtumo procentas: **0 %**
 Šildymas: **Nėra**
 Vandentiekis: **Nėra**
 Nuotekų šalinimas: **Nėra**
 Dujos: **Nėra**
 Sienos: **Nėra**
 Stogo danga: **Nėra**
 Aukštų skaičius: **0**
 Bendras plotas: **0.00 kv. m**
 Pagrindinis plotas: **0.00 kv. m**
 Tūris: **0 kub. m**
 Užstatytas plotas: **0.00 kv. m**
 Atkūrimo sąnaudos (statybos vertė): **0 Eur**
 Fizinio nusidėvėjimo procentas: **0 %**
 Atkuriamoji vertė: **0 Eur**
 Atkūrimo sąnaudų (statybos vertės) ir atkuriamosios vertės
 nustatymo data: **2018-09-27**
 Vidutinė rinkos vertė: **0 Eur**
 Vidutinės rinkos vertės nustatymo būdas: **Atkuriamoji vertė**
 Vidutinės rinkos vertės nustatymo data: **2018-09-27**
 Kadastro duomenų nustatymo data: **2018-09-27**

2.4.

Pastatas - Sandėlis
 Unikalus daikto numeris: **2997-0022-3055**
 Paskirties grupė: **Pramonės ir sandėliavimo**
 Daikto pagrindinė naudojimo paskirtis: **Sandėliavimo**

Fizinio nusidėvėjimo procentas: **23 %**
Atkuriamoji vertė: **101803 Eur**
Vidutinė rinkos vertė: **101803 Eur**
Vidutinės rinkos vertės nustatymo data: **2000-11-20**
Kadastro duomenų nustatymo data: **1999-06-25**

2.8. **Pastatas - Garažas**
Unikalus daikto numeris: **2997-0022-3099**
Paskirties grupė: **Transporto**
Daikto pagrindinė naudojimo paskirtis: **Garažų**
Žymėjimas plane: **9G1p**
Statybos pabaigos metai: **1976**
Baigtumo procentas: **100 %**
Šildymas: **Nėra**
Vandentiekis: **Nėra**
Nuotekų šalinimas: **Nėra**
Dujos: **Nėra**
Sienos: **Plytos**
Stogo danga: **Ruberoidas**
Aukštų skaičius: **1**
Bendras plotas: **646.49 kv. m**
Pagrindinis plotas: **572.15 kv. m**
Tūris: **3912 kub. m**
Užstatytas plotas: **694.00 kv. m**
Atkūrimo sąnaudos (statybos vertė): **190082 Eur**
Fizinio nusidėvėjimo procentas: **29 %**
Atkuriamoji vertė: **134959 Eur**
Vidutinė rinkos vertė: **134959 Eur**
Vidutinės rinkos vertės nustatymo data: **2000-11-20**
Kadastro duomenų nustatymo data: **1999-06-25**

2.9. **Pastatas - Garažas**
Unikalus daikto numeris: **2997-0022-3100**
Paskirties grupė: **Transporto**
Daikto pagrindinė naudojimo paskirtis: **Garažų**
Žymėjimas plane: **10G1p**
Statybos pabaigos metai: **1981**
Baigtumo procentas: **100 %**
Šildymas: **Nėra**
Vandentiekis: **Nėra**
Nuotekų šalinimas: **Nėra**
Dujos: **Nėra**
Sienos: **Plytos**
Stogo danga: **Ruberoidas**
Aukštų skaičius: **1**
Bendras plotas: **318.17 kv. m**
Pagrindinis plotas: **285.15 kv. m**
Tūris: **1776 kub. m**
Užstatytas plotas: **355.00 kv. m**
Atkūrimo sąnaudos (statybos vertė): **99818 Eur**
Fizinio nusidėvėjimo procentas: **23 %**
Atkuriamoji vertė: **76860 Eur**
Vidutinė rinkos vertė: **76860 Eur**
Vidutinės rinkos vertės nustatymo data: **2000-11-20**
Kadastro duomenų nustatymo data: **1999-06-25**

2.10. **Pastatas - Sandėlis**
Unikalus daikto numeris: **2997-0022-3111**
Paskirties grupė: **Pramonės ir sandėliavimo**
Daikto pagrindinė naudojimo paskirtis: **Sandėliavimo**
Žymėjimas plane: **11F1p**
Statybos pabaigos metai: **1978**
Baigtumo procentas: **100 %**
Šildymas: **Nėra**
Vandentiekis: **Nėra**
Nuotekų šalinimas: **Nėra**
Dujos: **Nėra**
Sienos: **Plytos**
Stogo danga: **Asbestcementis**
Aukštų skaičius: **1**
Bendras plotas: **23.93 kv. m**
Pagrindinis plotas: **23.93 kv. m**
Tūris: **77 kub. m**
Užstatytas plotas: **31.00 kv. m**
Atkūrimo sąnaudos (statybos vertė): **1443 Eur**
Fizinio nusidėvėjimo procentas: **26 %**
Atkuriamoji vertė: **1068 Eur**
Vidutinė rinkos vertė: **1068 Eur**
Vidutinės rinkos vertės nustatymo data: **2000-11-20**
Kadastro duomenų nustatymo data: **1999-06-25**

2.11. **Pastatas - Dirbtuvės**
Unikalus daikto numeris: **2997-0022-3122**
Paskirties grupė: **Pramonės ir sandėliavimo**
Daikto pagrindinė naudojimo paskirtis: **Gamybos, pramonės**
Žymėjimas plane: **12P1p**
Statybos pabaigos metai: **1981**
Baigtumo procentas: **100 %**
Šildymas: **Nėra**
Vandentiekis: **Nėra**
Nuotekų šalinimas: **Nėra**
Dujos: **Nėra**
Sienos: **Plytos**
Stogo danga: **Asbestcementis**
Aukštų skaičius: **1**
Bendras plotas: **118.89 kv. m**

Pagrindinis plotas: **90.36 kv. m**
Tūris: **439 kub. m**
Užstatytas plotas: **137.00 kv. m**
Atkūrimo sąnaudos (statybos vertė): **19915 Eur**
Fizinio nusidėvėjimo procentas: **23 %**
Atkuriamoji vertė: **15334 Eur**
Vidutinė rinkos vertė: **15334 Eur**
Vidutinės rinkos vertės nustatymo data: **2000-11-20**
Kadastro duomenų nustatymo data: **1999-06-25**

2.12.

Pastatas - Sandėlis
Unikalus daikto numeris: **2997-0022-3133**
Paskirties grupė: **Pramonės ir sandėliavimo**
Daikto pagrindinė naudojimo paskirtis: **Sandėliavimo**
Žymėjimas plane: **13H2p**
Statybos pabaigos metai: **1977**
Baigtumo procentas: **100 %**
Šildymas: **Vietinis centrinis šildymas**
Vandentiekis: **Komunalinis vandentiekis**
Nuotekų šalinimas: **Komunalinis nuotekų šalinimas**
Dujos: **Gamtinės**
Sienos: **Plytos**
Stogo danga: **Ruberoidas**
Aukštų skaičius: **2**
Bendras plotas: **226.98 kv. m**
Pagrindinis plotas: **191.65 kv. m**
Tūris: **1030 kub. m**
Užstatytas plotas: **228.00 kv. m**
Koordinatė X: **6194578.62**
Koordinatė Y: **461863.53**
Atkūrimo sąnaudos (statybos vertė): **63492 Eur**
Fizinio nusidėvėjimo procentas: **29 %**
Atkuriamoji vertė: **45079 Eur**
Vidutinė rinkos vertė: **45079 Eur**
Vidutinės rinkos vertės nustatymo data: **2000-11-20**
Kadastro duomenų nustatymo data: **1999-06-25**

2.13.

Pastatas - Dirbtuvės
Unikalus daikto numeris: **2997-0022-3144**
Paskirties grupė: **Pramonės ir sandėliavimo**
Daikto pagrindinė naudojimo paskirtis: **Gamybos, pramonės**
Žymėjimas plane: **14P1p**
Statybos pabaigos metai: **1977**
Baigtumo procentas: **100 %**
Šildymas: **Vietinis centrinis šildymas**
Vandentiekis: **Komunalinis vandentiekis**
Nuotekų šalinimas: **Komunalinis nuotekų šalinimas**
Sienos: **Plytos**
Stogo danga: **Ruberoidas**
Aukštų skaičius: **1**
Bendras plotas: **441.07 kv. m**
Pagrindinis plotas: **388.52 kv. m**
Tūris: **7119 kub. m**
Užstatytas plotas: **509.00 kv. m**
Atkūrimo sąnaudos (statybos vertė): **116191 Eur**
Atkuriamoji vertė: **84739 Eur**
Vidutinė rinkos vertė: **84739 Eur**
Vidutinės rinkos vertės nustatymo data: **2000-11-20**
Kadastro duomenų nustatymo data: **1999-06-25**

2.14.

Pastatas - Sandėlis
Unikalus daikto numeris: **2997-0022-3155**
Paskirties grupė: **Pramonės ir sandėliavimo**
Daikto pagrindinė naudojimo paskirtis: **Sandėliavimo**
Žymėjimas plane: **15F1g**
Statybos pabaigos metai: **1980**
Baigtumo procentas: **100 %**
Šildymas: **Nėra**
Vandentiekis: **Nėra**
Nuotekų šalinimas: **Nėra**
Dujos: **Nėra**
Sienos: **Metalas su karkasu**
Stogo danga: **Metalas**
Aukštų skaičius: **1**
Bendras plotas: **76.95 kv. m**
Pagrindinis plotas: **76.95 kv. m**
Tūris: **236 kub. m**
Užstatytas plotas: **79.00 kv. m**
Atkūrimo sąnaudos (statybos vertė): **6788 Eur**
Fizinio nusidėvėjimo procentas: **40 %**
Atkuriamoji vertė: **4073 Eur**
Vidutinė rinkos vertė: **4073 Eur**
Vidutinės rinkos vertės nustatymo data: **2000-11-20**
Kadastro duomenų nustatymo data: **1999-06-25**

2.15.

Pastatas - Sandėlis
Unikalus daikto numeris: **2997-0022-3166**
Paskirties grupė: **Pramonės ir sandėliavimo**
Daikto pagrindinė naudojimo paskirtis: **Sandėliavimo**
Žymėjimas plane: **16F1p**
Statybos pabaigos metai: **1981**
Baigtumo procentas: **100 %**
Šildymas: **Nėra**
Vandentiekis: **Nėra**
Nuotekų šalinimas: **Nėra**
Dujos: **Nėra**

Šiauliai, Aerouosto g.
Pastaba. Adreso objektui adresas nesuteiktas

Unikalus daikto numeris: **2997-0022-3466**
 Paskirties grupė: **Pagalbinių**
 Daikto pagrindinė naudojimo paskirtis: **Pagalbinio ūkio**
 Žymėjimas plane: **46G1g**
 Statybos pabaigos metai: **1970**
 Baigtumo procentas: **100 %**
 Sienos: **Metalas su karkasu**
 Aukštų skaičius: **1**
 Tūris: **44 kub. m**
 Užstatytas plotas: **21.00 kv. m**
 Atkūrimo sąnaudos (statybos vertė): **1646 Eur**
 Fizinio nusidėvėjimo procentas: **60 %**
 Atkuriamoji vertė: **658 Eur**
 Vidutinė rinkos vertė: **658 Eur**
 Vidutinės rinkos vertės nustatymo data: **2000-11-20**
 Kadastro duomenų nustatymo data: **1999-06-25**

2.41.

Pastatas - Garažas
Šiauliai, Aerouosto g.
Pastaba. Adreso objektui adresas nesuteiktas

Unikalus daikto numeris: **2997-0022-3477**
 Paskirties grupė: **Pagalbinių**
 Daikto pagrindinė naudojimo paskirtis: **Pagalbinio ūkio**
 Žymėjimas plane: **47G1p**
 Statybos pabaigos metai: **1970**
 Baigtumo procentas: **100 %**
 Sienos: **Metalas su karkasu**
 Aukštų skaičius: **1**
 Tūris: **44 kub. m**
 Užstatytas plotas: **21.00 kv. m**
 Atkūrimo sąnaudos (statybos vertė): **1646 Eur**
 Fizinio nusidėvėjimo procentas: **60 %**
 Atkuriamoji vertė: **658 Eur**
 Vidutinė rinkos vertė: **658 Eur**
 Vidutinės rinkos vertės nustatymo data: **2000-11-20**
 Kadastro duomenų nustatymo data: **1999-06-25**

2.42.

Pastatas - Garažas
Šiauliai, Aerouosto g.
Pastaba. Adreso objektui adresas nesuteiktas

Unikalus daikto numeris: **2997-0022-3488**
 Paskirties grupė: **Pagalbinių**
 Daikto pagrindinė naudojimo paskirtis: **Pagalbinio ūkio**
 Žymėjimas plane: **48G1g**
 Statybos pabaigos metai: **1970**
 Baigtumo procentas: **100 %**
 Sienos: **Metalas su karkasu**
 Aukštų skaičius: **1**
 Tūris: **44 kub. m**
 Užstatytas plotas: **21.00 kv. m**
 Atkūrimo sąnaudos (statybos vertė): **1646 Eur**
 Fizinio nusidėvėjimo procentas: **60 %**
 Atkuriamoji vertė: **658 Eur**
 Vidutinė rinkos vertė: **658 Eur**
 Vidutinės rinkos vertės nustatymo data: **2000-11-20**
 Kadastro duomenų nustatymo data: **1999-06-25**

2.43.

Kelias - Lietuvos kariuomenės karinių oro pajėgų I-osios aviacijos bazės kelias tarp antros ir trečios zonos

Aprašymas / pastabos: **IIv kategorija . L=700.88 m.**
 Unikalus daikto numeris: **4400-0622-2911**
 Inžinerinio statinio grupė: **Susisiekimo komunikacijų statiniai**
 Inžinerinio statinio pogrupis (paskirtis): **Kelių**
 Statybos pradžios metai: **2005**
 Statybos pabaigos metai: **2005**
 Baigtumo procentas: **100 %**
 Ilgis: **0.7009 km**
 Atkūrimo sąnaudos (statybos vertė): **92968 Eur**
 Fizinio nusidėvėjimo procentas: **0 %**
 Atkuriamoji vertė: **92968 Eur**
 Vidutinė rinkos vertė: **92968 Eur**
 Vidutinės rinkos vertės nustatymo data: **2005-06-20**
 Kadastro duomenų nustatymo data: **2005-06-20**

3. Daikto priklausiniai iš kito registro: įrašų nėra

4. Nuosavybė:

4.1.

Nuosavybės teisė
 Savininkas: **LIETUVOS RESPUBLIKA, a.k. 111105555**
 Daiktas: **pastatas Nr. 2997-0022-3322, aprašytas p. 2.29.**
 Įregistravimo pagrindas: **1993-01-20 įsakymas Nr. 45**
1993-02-01 įsakymas Nr. 84
2000-03-24 įsakymas Nr. 306
2014-02-13 Statybos užbaigimo aktas Nr. SUA-60-140213-00031
 Įrašas galioja: **Nuo 2014-07-16**

4.2.

Nuosavybės teisė
 Savininkas: **LIETUVOS RESPUBLIKA, a.k. 111105555**
 Daiktas: **kelias Nr. 4400-0622-2911, aprašytas p. 2.43.**
 Įregistravimo pagrindas: **2005-12-01 įsakymas Nr. V-1563**
 Įrašas galioja: **Nuo 2006-01-23**

4.3.

Nuosavybės teisė
 Savininkas: **LIETUVOS RESPUBLIKA, a.k. 111105555**

Daiktas: pastatas Nr. 2997-0022-3011, aprašytas p. 2.1.
 pastatas Nr. 2997-0022-3022, aprašytas p. 2.2.
 pastatas Nr. 2997-0022-3066, aprašytas p. 2.5.
 pastatas Nr. 2997-0022-3077, aprašytas p. 2.6.
 pastatas Nr. 2997-0022-3088, aprašytas p. 2.7.
 pastatas Nr. 2997-0022-3099, aprašytas p. 2.8.
 pastatas Nr. 2997-0022-3100, aprašytas p. 2.9.
 pastatas Nr. 2997-0022-3111, aprašytas p. 2.10.
 pastatas Nr. 2997-0022-3122, aprašytas p. 2.11.
 pastatas Nr. 2997-0022-3133, aprašytas p. 2.12.
 pastatas Nr. 2997-0022-3144, aprašytas p. 2.13.
 pastatas Nr. 2997-0022-3155, aprašytas p. 2.14.
 pastatas Nr. 2997-0022-3166, aprašytas p. 2.15.
 pastatas Nr. 2997-0022-3177, aprašytas p. 2.16.
 pastatas Nr. 2997-0022-3188, aprašytas p. 2.17.
 pastatas Nr. 2997-0022-3199, aprašytas p. 2.18.
 pastatas Nr. 2997-0022-3200, aprašytas p. 2.19.
 pastatas Nr. 2997-0022-3211, aprašytas p. 2.20.
 pastatas Nr. 2997-0022-3222, aprašytas p. 2.21.
 pastatas Nr. 2997-0022-3233, aprašytas p. 2.22.
 pastatas Nr. 2997-0022-3244, aprašytas p. 2.23.
 pastatas Nr. 2997-0022-3255, aprašytas p. 2.24.
 pastatas Nr. 2997-0022-3288, aprašytas p. 2.25.
 pastatas Nr. 2997-0022-3299, aprašytas p. 2.26.
 pastatas Nr. 2997-0022-3300, aprašytas p. 2.27.
 pastatas Nr. 2997-0022-3311, aprašytas p. 2.28.
 pastatas Nr. 2997-0022-3333, aprašytas p. 2.30.
 pastatas Nr. 2997-0022-3344, aprašytas p. 2.31.
 pastatas Nr. 2997-0022-3355, aprašytas p. 2.32.
 pastatas Nr. 2997-0022-3366, aprašytas p. 2.33.
 pastatas Nr. 2997-0022-3377, aprašytas p. 2.34.
 pastatas Nr. 2997-0022-3388, aprašytas p. 2.35.
 pastatas Nr. 2997-0022-3399, aprašytas p. 2.36.
 pastatas Nr. 2997-0022-3400, aprašytas p. 2.37.
 pastatas Nr. 2997-0022-3433, aprašytas p. 2.38.
 pastatas Nr. 2997-0022-3444, aprašytas p. 2.39.
 pastatas Nr. 2997-0022-3466, aprašytas p. 2.40.
 pastatas Nr. 2997-0022-3477, aprašytas p. 2.41.
 pastatas Nr. 2997-0022-3488, aprašytas p. 2.42.

[registravimo pagrindas: 1993-01-20 Įsakymas Nr. 45
 1993-02-01 Įsakymas Nr. 84
 2000-03-24 Įsakymas Nr. 306

[rašas galioja: Nuo 2000-12-20

5. Valstybės ir savivaldybių žemės patikėjimo teisė: įrašų nėra

6. Kitos daiktinės teisės:

6.1.

Turto patikėjimo teisė

Patikėtinis: Lietuvos kariuomenė, a.k. 188732677

Daiktas: pastatas Nr. 2997-0022-3322, aprašytas p. 2.29.

[registravimo pagrindas: 1993-01-20 Įsakymas Nr. 45

1993-02-01 Įsakymas Nr. 84

2000-03-04 Perdavimo - priėmimo aktas Nr. 21,22,23,24

2000-03-04 Perdavimo - priėmimo aktas Nr. 25,26,27,28

2000-03-04 Perdavimo - priėmimo aktas Nr. 29,30,31,32

2000-03-04 Perdavimo - priėmimo aktas Nr. 33,34,35,36

2000-03-04 Perdavimo - priėmimo aktas Nr. 37,38,39,40

2000-03-04 Perdavimo - priėmimo aktas Nr. 41,42,43,44

2000-03-04 Perdavimo - priėmimo aktas Nr. 45,46,47,48

2000-03-04 Perdavimo - priėmimo aktas Nr. 49,50,51,52

2000-03-04 Perdavimo - priėmimo aktas Nr. 53

2000-03-04 Perdavimo - priėmimo aktas Nr. 13,14,15,16

2000-03-04 Perdavimo - priėmimo aktas Nr. 1,2,3,4,5,6,7

2000-03-04 Perdavimo - priėmimo aktas Nr. 8,9,10,11,12

2000-03-24 Įsakymas Nr. 306

2014-02-13 Statybos užbaigimo aktas Nr. SUA-60-140213-00031

[rašas galioja: Nuo 2014-07-16

6.2.

Turto patikėjimo teisė

Patikėtinis: Lietuvos kariuomenė, a.k. 188732677

Daiktas: kelias Nr. 4400-0622-2911, aprašytas p. 2.43.

[registravimo pagrindas: 2005-06-28 Statinio pripažinimo tinkamu naudoti aktas

2005-12-01 Įsakymas Nr. V-1563

[rašas galioja: Nuo 2006-01-23

6.3.

Turto patikėjimo teisė

Patikėtinis: Lietuvos kariuomenė, a.k. 188732677

Daiktas: pastatas Nr. 2997-0022-3011, aprašytas p. 2.1.

pastatas Nr. 2997-0022-3022, aprašytas p. 2.2.

pastatas Nr. 2997-0022-3066, aprašytas p. 2.5.

pastatas Nr. 2997-0022-3077, aprašytas p. 2.6.

pastatas Nr. 2997-0022-3088, aprašytas p. 2.7.

pastatas Nr. 2997-0022-3099, aprašytas p. 2.8.

pastatas Nr. 2997-0022-3100, aprašytas p. 2.9.

pastatas Nr. 2997-0022-3111, aprašytas p. 2.10.

pastatas Nr. 2997-0022-3122, aprašytas p. 2.11.

pastatas Nr. 2997-0022-3133, aprašytas p. 2.12.

pastatas Nr. 2997-0022-3144, aprašytas p. 2.13.

pastatas Nr. 2997-0022-3155, aprašytas p. 2.14.

pastatas Nr. 2997-0022-3166, aprašytas p. 2.15.

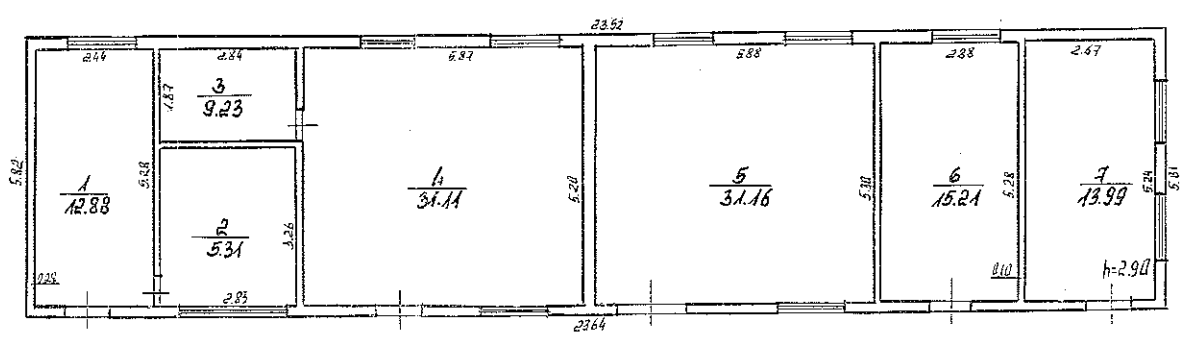
pastatas Nr. 2997-0022-3177, aprašytas p. 2.16.

pastatas Nr. 2997-0022-3188, aprašytas p. 2.17.

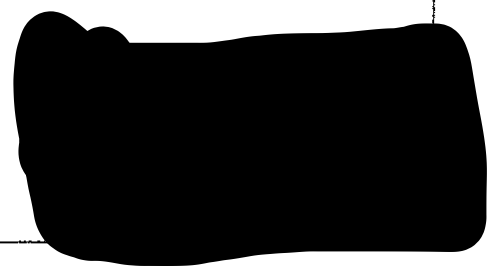
pastatas Nr. 2997-0022-3199, aprašytas p. 2.18.

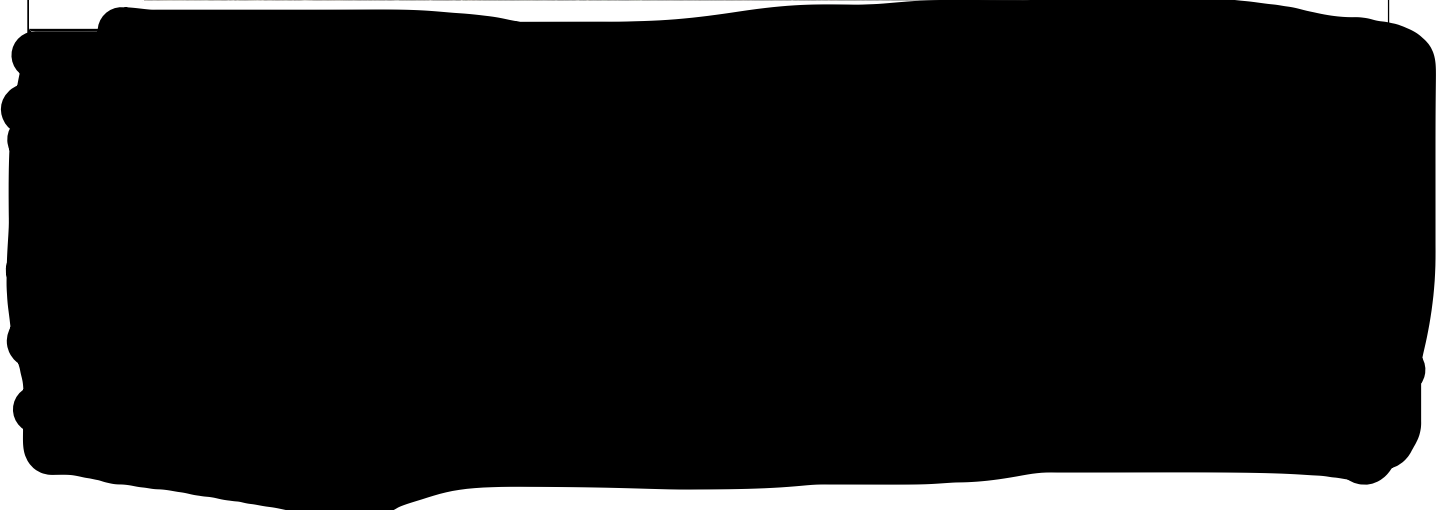
pastatas Nr. 2997-0022-3200, aprašytas p. 2.19.

I AUKŠTAS



12 P 1/2
H=3.20





DARBŲ KIEKIŲ ŽINIARAŠTIS

Sudaryta pagal 2025.10 kainas

Statinių grupė 20260402 Lietuvos kariuomenės KOP bazės kitų pagalbinių (pagalbinių pastatų grupė)paskirties pastatų Lakūnų g.3 Šiauliai griovimas VISŲ PASTATŲ BENDRAS

Statinsys 1 Pagalbinių paskirties pastatų Lakūnų g.3 Šiauliai griovimas

Žiniaraštis 5 Dirbtuvių 12F1p griovimo darbai

Suma objektui EUR

Sąm. eil.	Darbo kodas	Darbų ir išlaidų aprašymai	Mato vnt	Kiekis	Kaina EUR	
					Vieneto kaina	Iš viso
1 Griovimo darbai						
1		Plokščių stogų ritininių dangų ardymas	100m2	1,37		
2		Medinių durų angų užpildymo išardymas mūro sienose, išlaužiant mūrą	100m2	0,09		
3		Langų angų užpildymo išardymas, kai langai be palangių	100m2	0,0168		
4		Denginio plokščių iki 10m2 ploto montavimas / pritaikyta g/b plokščių demontavimui k1=0.50,k2=0.50,k3=0.000	vnt	15,0		
5		Mūrinių konstrukcijų išardymas (sudaužymas) tvokle k8=1.17	100 m3	0,5264		
6		Mūrinių pertvarų išardymas rankiniu būdu, atrenkant plytas / stiklo blokelių k8=1.17	m3	1,0		
7		Medinių durų angų užpildymo išardymas mūro sienose, išlaužiant mūrą	100m2	0,0357		
8		25 mm storio cementinių ir betoninių dangų išardymas	100m2	1,189		
9		Kiekvieniems 5 mm pagal įkainį N46-179 pridėti arba atimti k4=55.000	100m2	1,189		
10		Gelžbetoninių pamatų išardymas k8=1.17	m3	15,0		
11		Duobių, tranšėjų kasimas rankiniu būdu, atliekant pamatų remonto darbus nesutvirtintose iškasose, kai gruntas II grupės / atkasimas pamatų išardymui k9=1.15	m3	75,12		
12		Iškasų užpylimas gruntu, tankinant, atliekant pamatų remonto darbus, kai gruntas II grupės k9=1.15	m3	126,0		
13		Grunto transportavimas 6t autosavivarčiais 1km atstumu, pakraunant 0,4m3 kaušo talpos ekskavatoriumi, kai gruntas II grupės / trūkstamo užpylimui grunto atvežimas	100m3	0,5067		
14		Gruntas	m3	50,67		
15		Iškasų arba pylimų paviršių planiravimas buldozeriu, kai buldozerio galia iki 45kW (62AJ) k9=1.15	t.m2	0,2		
16		Paprastų, parterinių ir mauritaniškų gazonų užsėjimas rankiniu būdu k9=1.15	100m2	2,0		
17		Elektros tiekimo įrengimų išardymas (m3 pastato tūriui)	100m3	4,39		
18		Krūmų ir smulkaus miško naikinimas nuo plotų, kai gruntai natūralūs (krūmai tankūs) k9=1.15	ha	0,0005		
19		Statybinių šiukšlių išvežimas 10 km atstumu automobiliais-savivarčiais, pakraunant ekskavatoriais 0,25 m3 talpos kaušais	t	285,77		
20		Transportuojant statybines šiukšles už kiekvieną t papildomą kilometrą pridėti k4=7.000	t	285,77		

Skyriuje 1

žiniaraštyje 5

Pridėtinės vertės mokestis 21.00%

Iš viso žiniaraštyje 5

Sudarė :

/Pavardė/

SUDERINTA: _____ EUR

TVIRTINU: _____ EUR.

ATSAKINGAS ATSTOVAS _____

ATSAKINGAS ATSTOVAS _____

202__ M. MĖN. D.

202__ M. MĖN. D.

LOKALINĖ SĄMATA

Sudaryta pagal 2025.10 kainas

Statinių grupė 20260402 Lietuvos kariuomenės KOP bazės kitų pagalbinių (pagalbinių pastatų grupė)paskirties pastatų Lakūnų g.3 Šiauliai griovimas VISŲ PASTATŲ BENDRAS**Statinsys 1 Pagalbinių paskirties pastatų Lakūnų g.3 Šiauliai griovimas****Žiniaraštis 5 Dirbtuvių 12F1p griovimo darbai****Suma žiniaraščiui 42684.78 EUR**

Sąm. eil.	Darbo kodas	Darbų ir išlaidų aprašymai	Mato vnt	Kiekis	Kaina EUR			
					D.užm.	Medžiagos	Mechanizmai	Iš viso
1 Griovimo darbai								
1	R62P-5108	Plokščių stogų ritininių dangų ardymas	100m2	1,37	238,85			238,85
2	N46-185	Medinių durų angų užpildymo išardymas mūro sienose, išlaužiant mūrą	100m2	0,09	207,83			207,83
3	N46-182	Langų angų užpildymo išardymas, kai langai be palangių	100m2	0,0168	35,24			35,24
4	N10-68	Denginio plokščių iki 10m2 ploto montavimas / pritaikyta g/b plokščių demontavimui k1=0.5, k2=0.5, k3=0.0	vnt	15,0	347,99		291,99	639,98
5	N46-134-1	Mūrinių konstrukcijų išardymas (sudaužymas) tvokle k8=1.17	100 m3	0,5264			608,74	608,74
6	R6-2	Mūrinių pertvarų išardymas rankiniu būdu, atrenkant plytas / stiklo blokelių k8=1.17	m3	1,0	96,48			96,48
7	N46-185	Medinių durų angų užpildymo išardymas mūro sienose, išlaužiant mūrą	100m2	0,0357	82,44			82,44
8	N46-179	25 mm storio cementinių ir betoninių dangų išardymas	100m2	1,1889	528,94			528,94
9	N46-180	Kiekvieniems 5 mm pagal įkainį N46-179 pridėti arba atimti k4=55.0	100m2	1,1889	2907,22			2907,22
10	N46-132	Gelžbetoninių pamatų išardymas k8=1.17	m3	15,0	4491,9		2087,4	6579,3
11	R62P-0101	Duobių, tranšėjų kasimas rankiniu būdu, atliekant pamatų remonto darbus nesutvirtintose iškasose, kai gruntas II grupės / atkasimas pamatų išardymui k9=1.15	m3	75,12	1875,75			1875,75
12	R62P-0104	Iškasų užpylimas gruntu, tankinant, atliekant pamatų remonto darbus, kai gruntas II grupės k9=1.15	m3	126,0	930,41		257,82	1188,23

13	N1P-1302	Grunto transportavimas 6t autosavivarčiais 1km atstumu, pakraunant 0,4m3 kaušo talpos ekskavatoriumi , kai gruntas II grupės / trūkstamo užpylimui grunto atvežimas	100m3	0,5067		192,4	192,4	
14	6167	Gruntas	m3	50,67	427,15		427,15	
15	N1P-0903	Iškasų arba pylimų paviršių planiravimas buldozeriu , kai buldozerio galia iki 45kW (62AJ) k9=1.15	t.m2	0,2		44,63	44,63	
16	N48-295	Paprastų,parterinių ir mauritaniškų gazonų užsėjimas rankiniu būdu k9=1.15	100m2	2,0	140,62	22,2	162,82	
17	N46-207	Elektros tiekimo įrengimų išardymas (m3 pastato tūriui)	100m3	4,39	259,03		259,03	
18	N1P-1010	Krūmų ir smulkaus miško naikinimas nuo plotų, kai gruntai natūralūs (krūmai tankūs) k9=1.15	ha	0,0005	0,13	1,06	1,19	
19	R23-65	Statybinių šiukšlių išvežimas 10 km atstumu automobiliais-savivarčiais, pakraunant ekskavatoriais 0,25 m3 talpos kaušais	t	285,77	372,07	6969,07	7341,14	
20	R23-66	Transportuojant statybines šiukšles už kiekvieną papildomą kilometrą pridėti k4=7.0	t	285,77		1599,11	1599,11	
Skyriuje 1					12514,9	449,35	12052,22	25016,47
Viso žiniaraštyje 5					12514,9	449,35	12052,22	25016,47
Papildomų medžiagų vertė 3.00%						13,48		
Papildomų mechanizmų vertė 3.00%							361,57	
Sezoniniai darbai 15.00% (2946.91)					442,04			
Specifiniai darbai 17.00%					780,02			
Papildomas darbo užmokestis 8.00%(12514.90+442.04+780.02)					1098,96			
					14835,92	462,83	12413,79	27712,54
Soc.draudimo išlaidos 1.79%(12514.90+442.04+780.02+1098.96)					265,56			
Statinio statybos išlaidos					15101,48	462,83	12413,79	27978,1
Statyb vietės išlaidos 9.00%								2518,03
Iš viso tiesioginės išlaidos								30496,13
Pridėtinės išlaidos 20.90%(12514.90+442.04+780.02+1098.96)								3100,71
Pelnas 5.00%(30496.13+3100.71)								1679,84
Iš viso netiesioginės išlaidos								4780,55
								Bendra vertė be PVM
								35276,68
Pridėtinės vertės mokestis 21.00%								7408,1
								Bendra vertė su PVM
								42684,78

Sudarė :

/Pavardė/