

TVIRTINU

Direktoriaus pavaduotoja ugdymui, laikinai
atliekanti Prezidento Kazio Griniaus gimnazijos
direktoriaus funkcijas

Irena Raulinaitienė



PATALPŲ REMONTO UŽDUOTIS SU TECHNINE SPECIFIKACIJA

1. UŽSAKOVAS	Kazlų Rūdos Kazio Griniaus gimnazija, Atgimimo g. 1, Kazlų Rūda
2. DARBŲ PAVADINIMAS, ADRESAS:	Valgyklos patalpų remonto darbai M. Valančiaus g. 3. Kazlų Rūda
3. STATINIO KATEGORIJS:	Neypatingas statinys; Grupė pagal paskirtį – Negyvenamasis pastatas; Pogrupis pagal paskirtį – Valgykla
4. STATYBOS RŪŠIS	Paprastasis remontas (statybos rūšis gali būti tikslinama paslaugų teikimo metu).
5. OBJEKTO APRAŠYMAS	Ši techninė užduotis skirta paprastojo remonto aprašui ir statybos darbams įsigyti. Vadovaujantis šia darbų technine užduotimi, parengti paprastojo remonto aprašą ir atlikti apie 186,00 m ² ploto patalpų remonto darbus (pastato unikalus Nr.5195-8000-4042).
6. PAGRINDINIŲ DARBŲ APIMTIS:	1. Atlikti valgyklos patalpos 1-2 paprastąjį remontą. Pridedama: -objekto dalinis planas su patalpų išdėstymu; - remonto darbų apimtys nurodyti techninėje specifikacijoje (priedai). Rangovas turi pats įvertinti numatomus darbų kiekius bei reikalingas medžiagas vietoje, prieš pateikdamas pasiūlymą. Prieš pradėdant darbus suderinti sąmatą su Užsakovu.
7. DARBAI VYKDOMI:	Pagal Lietuvos Respublikos statybos įstatymą, galiojančius statybos techninius reglamentus ir kitus galiojančius teisės aktus.
8. PATEIKIAMOS DOKUMENTACIJOS SKAIČIUS	Rangovas Užsakovui pateikia parengtą paprastojo remonto aprašą (1 egz. skaitmeninėje laikmenoje, PDF formatu).
9. ŽALIA INFORMACIJA	Vykdomas žaliasis pirkimas pagal Lietuvos Respublikos aplinkos ministro 2022 m. gruodžio 13 d. įsakymu Nr. D1-401 patvirtintą „Aplinkos apsaugos kriterijų taikymo, vykdanč žaliuosius pirkimus, tvarkos aprašą“. Aplinkos apsaugos kriterijai, nustatyti pirkimo sąlygose.

10. Darbus atlikti laikantis galiojančių normų ir standartų. Darbams naudoti tik sertifikuotas medžiagas, atitinkančias LST reikalavimus.

11. Atlikimo terminai:

11.1. Darbai turi būti atlikti **dviejų mėnesių laikotarpyje** (įskaitant visų reikalingų dokumentų

sutvarkymą) nuo darbų pradžios (darbų pradžia laikoma Sutarties pasirašymo data). Rangovas iki Darbų atlikimo termino pabaigos privalo atlikti visus Darbus.

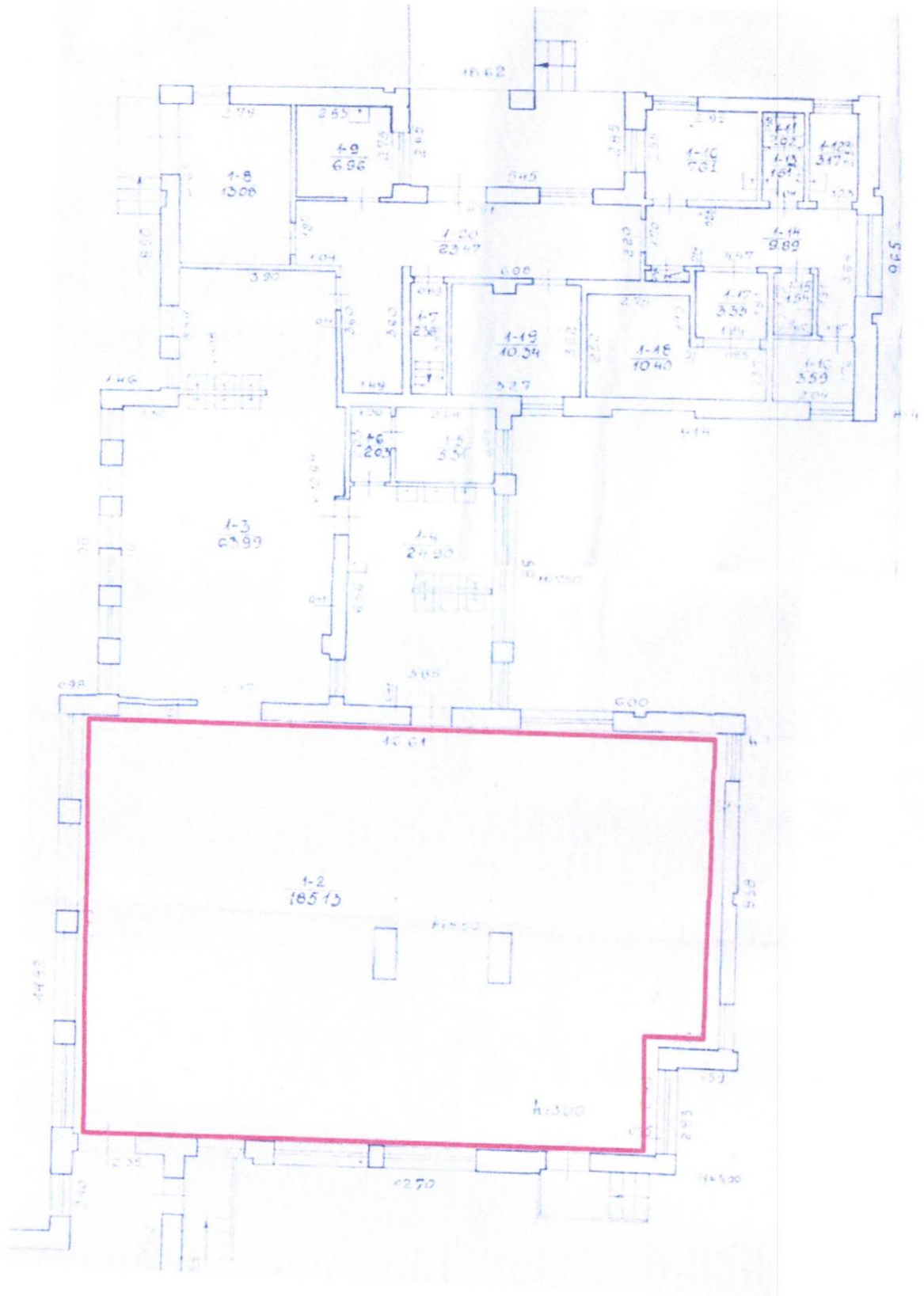
11.2. Rangovas įvykdamas darbus pateikia Užsakovui dokumentaciją, kuri nurodyta 8 punkte bei papildomi dokumentai gali būti derinami paslaugų teikimo metu. **Rangovas privalo apsidrausti Rangovo civilinės atsakomybės privalomuoju draudimu ir atliekamų darbų bei jų atlikimui reikalingų medžiagų ir įrangos nuo visų galimų rizikos atvejų ne mažesne kaip visiško atstatymo kaina draudimu.**

11.3. Darbų kiekių žiniaraščiuose ar kituose pirkimo dokumentuose paminėti konkretūs gaminių pavadinimai, jų modeliai ar šaltiniai, konkretūs procesai, būdingi konkrečiau tiekėjo tiekiamoms prekėms ar teikiamoms paslaugoms, ar prekės ženklai, patentai, tipai, konkreti kilmė ar gamyba, nuorodos į standartus ir/ar technologijas yra rekomendacinio bei orientacinio pobūdžio ir gali būti pakeisti lygiaverte (ne blogesniais techniniais rodikliais ir atitinkančią reikalaujamus kokybės parametrus) kitų gamintojų produkcija (prekėmis), Tiekėjas nėra įpareigotas siūlyti ir/ar naudoti konkrečių gamintojų produkciją, o standartai, techniniai liudijimai ar bendrosios techninės specifikacijos gali būti taikomi lygiaverčiai nurodytiems. Lygiavertiškumo įrodymas yra tiekėjo pareiga, tačiau aukščiau nurodyti pakeitimai turi būti raštu suderinti su Užsakovu.

10.4. Sutarties galiojimo laikotarpis – nuo sutarties įsigaliojimo datos iki visų sutartinių įsipareigojimų įvykdymo.

11. Darbų atlikimo vieta: M. Valančiaus g. 3. Kazlų Rūda

VALGYKLOS PATALPŲ DALINIS PLANAS



TECHNINĖ SPECIFIKACIJA

Statinių grupė
Statinys

PREZIDENTO KAZIO GRINIAUS GIMNAZIJA
M. Valančiaus g. 3. Kazlų Rūda

YPATINGI REIKALAVIMAI

1. Visos renovacijoje naudojamos medžiagos privalo turėti atitikties sertifikatus, CE žymėjimą.

2. Grindys

Grindų įrengimo darbai remontuojamose patalpose atliekami vadovaujantis laikantis šiems darbams reglamentuojamų STR reikalavimų.

Esama grindų danga **pašalinama**. Nuardžius seną grindų dangą, įvertinamas esamų grindų pakloto stovis. Rangovas įvertina jų stovį ir susiderinęs su užsakovu sprendžia ar jas galima renovuoti ar būtina keisti (betonuoti). Naujai betonuojamo pasluoksnio storis ne plonesnis kaip 5 cm. Betonavimas atliekamas naudojant ne mažesnės markės kaip C20 betono mišinį ir armuojant AII 150x150x4 metaliniu grindų tinklu.

Patalpoje klijuojamos grindinės akmens masės plytelės. Visos suklijuotos grindinės plytelės turi būti vienodame aukštyje. Grindų aukščio perkritimas į kitas patalpas gali būti minimalus (0,5 mm).

Visoje patalpoje įrengiama 0,7 cm aukščio grindjuostė iš tos pačios akmens masės plytelės. Grindinių plytelių ir grindjuostės sujungimas silikonuojamas.

Prieš pradėdant darbus, darbų technologinės kortelės, medžiagų ir įrenginių techninės specifikacijos pateikiamos Užsakovui, kuris įvertinęs atitikimą šio aprašo reikalavimams derina jų naudojimą.

3. Sienos

Nuo visų dažytų sienų pašalinami seni dažai. Visos sienos, kurios yra pažeistos pelėsinio grybelio yra apdorojamos pelėsinį grybelį naikinančiomis priemonėmis. Atsisluoksniavęs tinkas pašalinamas ir įrengiamas naujas. Suremontuoti įtrūkimai, seno ir naujo tinko sujungimo vietos, papildomai armuojami stiklo pluošto armavimo tinkleliais arba audiniais. Neturinčios lygių plokštumų ir stačių kampų mūrinės sienos ir pertvaros lyginamos sausais mišiniais, tinkuojamos. Formuojamas lygus paviršius, vertikalios vidinių ir išorinių kampų plokštumos turi turėti stačius kampus. Užsandinamos, užbetonuojamos visos angos ir tarpai tarp g/b perdangų ir sienų, skylės g/b perdangose. Po sienų tinkavimo, lyginimo darbų visos sienos ruošiamos apdailos įrengimui. Visos naudojamos medžiagos turi būti tarpusavyje derančios. Prieš kiekvieną technologinę operaciją pertvarų plokštumos *gruntuojamos giluminiais gruntais*. Sienos lyginimui gali būti naudojamos GKP. Jei GKP klijuojamos ar daromas metalinis karkasas ir vėliau ją prisukant prie karkaso būtina vadovautis KNAUF technologija.

Sienos kur buvo dažytos, glaistomos ir dažomos atspariais trinčiais ir valymui skirtais dažais. Patalpose kur bus didelė drėgmė daroma dviguba hidroizoliacija į kampus papildomai įklijuojant hidroizoliacinį audinį.

Prieš pradėdant darbus, naudojamų medžiagų ir įrangos techninės specifikacijos, technologinės kortelės teikiamos Užsakovui, kuris įvertinęs atitikimą šio aprašo reikalavimams suderina jų naudojimą. Visi darbai, technologinės operacijos ir jų kiekiai, kurie būtini pagal STR reikalavimus pertvarų įrengimo darbų užbaigimui, privalomi atlikti nepriklausomai nuo to, ar jie yra apibūdinti šiame dokumente, ar ne

4. Lubos

Naujų lubų įrengimo darbai remontuojamose patalpose atliekami vadovaujantis laikantis šiems darbams numatytų STR reikalavimų. Užtaisomos g/b perdangos plokštėse esančios skylės ir tarpai, plyšiai tarp g/b perdangos plokščių ir sienų. Sutvarkytos g/b perdangos plokštės apdorojamos

paspalvintu giluminiu gruntu. Lubos paruošiamos dažymui. Esamos lubų kalkės nuplaunamos, paviršiai išlyginami, gruntuojami. Paviršiai dažomi luboms skirtais vandens dispersiniais dažais ne mažiau kaip 2 kartus. Visi glaistomi ir dažomi paviršiai turi būti dažomi atsižvelgiant į higieninius reikalavimus reglamentuojamus gydymo paskirties patalpoms pagal jų paskirtį. Visos naudojamos medžiagos turi būti tarpusavyje derančios ir sertifikuotos.

5. Durys

Remontuojamose patalpose keičiamos visos senos durys į PVC ir aliuminio profilio naujas duris. Patalpose keičiant duris turi būti įrengtos nemažesnės kaip 0.8 pločio durys. Į maitinimo patalpą (1-2) iš progimnazijos koridoriaus įrengiamos nemažesnės kaip 2 m pločio PVC durys iš dviejų dalių. Išėjimui į lauką įrengiamos aliuminio profilio durys. Visos durys turi būti kokybiškos ir tvirtos ilgam naudojimui.

Durų montavimas atliekamas vadovaujantis STR reikalavimų ir durų gamintojų montavimo instrukcijų. Durys turi būti montuojamos vadovaujantis durų montavimo instrukcijos, kuri pateikiama kartu su durimis. Durų angos paruošiamos taip, kad galima būtų įstatyti nemažesnės nei 0,8 m praėjimo duris. Durų angos paruošiamos su ne didesne kaip 20 mm paklaida.

Visi darbai, technologinės operacijos ir jų kiekiai, kurie būtini atlikti pagal STR reikalavimus durų angų įrengimui ir durų montavimui, privalomi atlikti nepriklausomai nuo to, ar jie yra apibūdinti šiame dokumente, ar ne.

6. Vėdinimo sistema

Remontuojamoms patalpoms, paliekama esama vėdinimo sistema. Užsakovo nurodytoje vietoje įrengiamos papildomos ventiliacinės angos su difuzoriais. Keičiamos visos senos ventiliacijos grotelės.

Visi darbai, technologinės operacijos ir jų kiekiai, kurie būtini atlikti pagal STR vėdinimo sistemų įrengimo ir eksploatavimo reikalavimus privalomi atlikti nepriklausomai nuo to, ar jie yra apibūdinti šiame dokumente, ar ne.

7. Santechniniai mazgai

Nėra

8. Patalpų šildymo sistema

Remontuojamose patalpose keičiami centraliniam šildymui skirti vamzdynai bei šildymo prietaisai.

9. Langai ir palangės

Remontuojamose patalpose lieka seni langai ir palangės.

10. Gaisrinė signalizacija

Remontuojamose patalpose lieka esanti gaisrinė signalizacija.

11. Instaliacija

Visi tinkliai įrengiami vadovaujantis LR galiojančiais teisiniais aktais ir STR. Remontuojamose patalpose kiek įmanoma keičiami esantys vidaus apšvietimo tinklai bei įrengiami papildomi nemažesnės kaip 1,5 m² skersmens ir trijų gyslų laido tinklai. Visi ne LED šviestuvai paliekami seni.

Rozetės ir jungikliai keičiami naujais ir juos sumontuojant pagal LR statybų standartų reikalavimus.

Elektros jungikliai, rozetės ir šviestuvai išdėstomi pagal naują patalpų išdėstymo schemą. Senos instaliacijos taškai negali būti uždengti ar kitaip paslėpti. Jei formuojama nauja GKP siena, visi taškai privalo būti perkelti ant naujos suformuotos sienos.

Patalpose kur sumontuotos senos elektros skydinės jos modernizuojamos į naujas atitinkančias esamus standartus.

12. Statybinės atliekos ir seni įrenginiai

Demontuoti gaminiai, pagal Užsakovo pareikalavimą, perduodami Užsakovui, pristatant į nurodytą sandėliavimo vietą, arba išvežami į statybinių atliekų sąvartyną utilizavimui. Patalpos priduodamos tik jas nepriekaištingai išvalius ir pašalinus visus remonto darbų metu atsiradusius nešvarumus.

**KAZLŲ RŪDOS KAZIO GRINIAUS GIMNAZIJOS SKYRIAUS P. DOVYDAIČIO PROGIMNAZIJOS VALGYKLOS PATALPŲ
PAPRASTOJO REMONTO DARBŲ
LOKALINĖ ŠAMATA**

Statinių grupė **KAZLŲ RŪDOS KAZIO GRINIAUS GIMNAZIJOS**
Statinys **Valgykla, Kazlų Rūda, M. Valančiaus g. 3**

Žiniaraštis **Patalpa 1-2**
Patalpos paskirtis **Maitinimo patalpa**

Eil. Nr.	Darbai ir apimtys	Mato vnt.	Kiekis
1	Senų durų išėmimas	vnt	3,0
2	PVC naujų dvivėrių durų (tinkančių neigalia turintiems asmenims įvažiuoti) montavimas	vnt	1,0
3	PVC lauko durų keitimas naujomis aliuminio profilio durimis (tinkančių neigalia turintiems asmenims įvažiuoti)	vnt	1,0
4	PVC naujų 80 cm durų (tinkančių neigalia turintiems asmenims įvažiuoti) montavimas	vnt	1,0
5	Senų šildymo vamzdynų ir radiatorių demontavimas bei keitimas naujais	vnt.	9,0
6	Betono grindų demontavimas, statybinių atliekų išnešimas ir pakrovimas rankiniu būdu.	m2	186,0
7	Naujų betoninių grindų įrengimas, pagrindo tankinimas, putų polistirolo klojimas, plėvelės, plieninio tinklo įrengimas, naujo betono sluoksnio įrengimas	m2	186,0
8	Akmens masės plytelių (600x600mm) klijavimas elastiniais plytelių klijais, plytelių siūlių glaistymas, plytelės grindjuostės įrengimas	m2	186,0
9	Senų dažų pašalinimas nuo sienų paviršių	m2	255,0
10	Lubų paruošimas dažymui (įtrūkimų šalinimas, glaistymas ir gruntavimas)	m2	186,0
11	Lubų dažymas du kartus vandens emulsiniais dažais	m2	186,0
12	Sienų paviršių paruošimas dažymui (lyginimas , glaistymas, įtrūkimų šalinimas ir gruntavimas)	m2	255,0
13	Paruoštų dažymui sienų dažymas du kartus vandens emulsiniais dažais	m2	255,0
14	Senų rozečių ir jungiklių keitimas bei naujų instaliacijos taškų ir laidų įrengimas	tašk.	8,0
15	Statybinių šiukšlių išvežimas ir utilizavimas	t	1,0

DARBŲ KIEKIAI IR APIMTYS

Patalpa 1-2

Patalpos paskirtis

Maitinimo patalpa

Eil. Nr.	Darbai ir apimtys	Mato vnt.	Kiekis
1	Senų durų išėmimas	vnt	3,0
2	PVC naujų dviverių durų (tinkančių neįgalia turintiems asmenims įvažiuoti) montavimas	vnt	1,0
3	Pvc lauko durų keitimas naujomis aliuminio profilio durimis (tinkančių neįgalia turintiems asmenims įvažiuoti)	vnt	1,0
4	PVC naujų 80 cm durų (tinkančių neįgalia turintiems asmenims įvažiuoti) montavimas	vnt	1,0
5	Senų šildymo vamzdžių ir radiatorių demontavimas bei keitimas naujais	vnt.	9,0
6	Betono grindų demontavimas, statybinių atliekų išnešimas ir pakrovimas rankiniu būdu.	m2	186,0
7	Naujų betoninių grindų įrengimas, pagrindo tankinimas, putų polistiro klojimas, plėvelės, plieninio tinklo įrengimas, naujo betono sluoksnio įrengimas	m2	186,0
8	Akmens masės plytelių (600x600mm) klijavimas elastingais plytelių klijais, plytelių siūlių glaistymas, plytelės grindjuostės įrengimas	m2	186,0
9	Senų dažų pašalinimas nuo sienų paviršių	m2	255,0
10	Lubų paruošimas dažymui (įtrūkimų šalinimas, glaistymas ir gruntavimas)	m2	186,0
11	Lubų dažymas du kartus vandens emulsiniais dažais	m2	186,0
12	Sienų paviršių paruošimas dažymui (lyginimas , glaistymas, įtrūkimų šalinimas ir gruntavimas)	m2	255,0
13	Paruoštų dažymui sienų dažymas du kartus vandens emulsiniais dažais	m2	255,0
14	Senų rozečių ir jungiklių keitimas bei naujų instaliacijos taškų ir laidų įrengimas	tašk.	8,0
15	Statybinių šiukšlių išvežimas ir utilizavimas	t	1,0