

**1. Bendroji dalis**

Darbai bus vykdomi Kretingos miesto centre šalia M. Valančiaus viešosios bibliotekos tarp J. Pabrėžos ir J.K. Chodkevičiaus gatvių.

Dabartinėje sklypo vietoje yra natūralistinio („Olandiškos bangos“) stiliaus gėlynas sudarytas iš dviejų dalių, skersai perkirstas pėsčiųjų taku. Jame yra du paminklai: Šiaurinėje dalyje stovi raudono granito paminklas B. Joselevičiui (pastatytas 2015 m.), o pietinėje arčiau bibliotekos- ažuolinis koplytstulpis Kretingos knygnešiams ir daraktoriams.

**2. Pirkimo tikslas**

Projekto idėja – „Debesų skveras“. Skveras sudalinamas plastiškomis žemomis kalvelėmis, kurios apželdomos medžiais, krūmais ir daugiamečiais moderniais gėlynais. Dinamiškas reljefas, takai, judantis vanduo, žiedų spalvos, medžių šešėliai kuria pusiausvyrą ir harmonizuoja miesto erdvę. „Debesų skveras“ tai vieta mieste, kurioje norisi būti.

**3. Pirkimo objektas**

Pirkimo objektas – „Debesų skvero“ apželdinimo darbai. Pagal pridedamas apželdinimo schemas ir augalų sąrašą.

**4. Paslaugų teikimo pradžia, trukmė.**

Apželdinimo darbus pradėti rugsėjo 15 d., baigti – ne vėliau nei spalio 15 d.

**5. Projekto sprendiniai:**

- Skvero vertikalinę struktūrą sudaro visžaliai ir lapuočiai medžiai bei krūmai.
- Modernūs gėlynai formuojami struktūriškai, naudojant daugiamečius augalus, dekoratyvinius žolynus ir žydinčius krūmus. Jie sukuria spalvų ir nuotaikos kaitą visus metus.

**6. Aplinkosauginiai aspektai**

- Parinkti vietiniai arba vietinėms sąlygoms pritaikyti augalai, atsparūs vėjui ir šalčiui.
- Skatinamas biologinės įvairovės išsaugojimas, suformuojamos buveinės vabzdžiams ir paukščiams.

**7. Sodinimas: Medžiai, krūmai ir gėlės**

Atskirai dobės paruošti nereikia, nes bus sodinama į šviežiai supiltą gerą lengvą juodžemį. Sodinti taip, kad šaknies kaklelis būtų ties žemės paviršiumi. Pirmiausia pasodinti medžius ir krūmus, o po to gėles. Pasodinus- visus augalus užmulčiuoti smulkinta žieve. Gėles sodinti į šviežiai užpiltą lengvą, humusingą juodžemį. Gėlyną mulčiuoti pušies žieve fr 10-30 – paskleisti 4 -5 cm storiu

**AUGALŲ IR MEDŽIAGŲ KIEKIŲ ŽINIARAŠTIS**

<b>Eil Nr.</b>	<b>Augalo pavadinimas liet./lot.</b>	<b>Kiekis vnt.</b>	<b>Dydis</b>	<b>Aprašymas</b>
1.	Paprastoji pušis <i>Pinus sylvestris</i>	6	300-350	Visžalis medis. Užauga iki 10-25 m aukščio. Skvere medžiai turi būti specialiai genimi ir dekoratyviai formuojami.
2.	Jošino vyšnia <i>Prunus yedoensis</i>	11	Daugiak. H 250-300	Pavasariį žydi migdolais kvepiančiais baltais žiedais. Spartaus augimo, pasiekia iki 12-15 m aukštį.
3.	Kalninė pušis var. pumilio	147	SG/C10	Žemaūgė pušis. sod. šachmatine

	<i>Pinus mugo pumilio</i>			tvarka, pagal schemą.
4.	Beržalapė lanksva 'Thor' <i>Spiraea betulifolia</i>	322	H 0,3 C2/C3	Žiedų spalva balta. Žydi 6 mėn. Sodinti pagal schemą šachmtine tvarka.
5.	Virgininis veronikūnas 'Erica' <i>Veronicastrum virginicum</i>	128	C2	Žydi 7-8 mėn. H 1,2 m. Sodinti pagal schemą.
6.	Stambialapis astras 'Twilight' <i>Aster macrophyllus</i>	185	C2	Žiedai šv. violetiniai. Žydi 7-9 mėn. H 0.75 m. Sodinti pagal schemą.
7.	Barškė 'Pink Lemonade' <i>Baptisia</i>	109	C2	Žiedai geltona, violetinė. Žydi 6-7 mėn. H 1 m. Sodinti pagal schemą.
8.	Smailiažiedis lendrūnas 'Karl Foerster' <i>Calamagrostis x acutiflora</i>	211	C2	Žiedai pūkuotos šluotelės. Žydi 6-11 mėn. H 1,5 m. Sodinti pagal schemą.
9.	Šluotelinis flioksas 'Pure Feelings' <i>Phlox paniculata</i>	176	C2	Žiedai baltai kreminiai. Žydi 7-8 mėn. H 0.8 m. Sodinti pagal schemą.
10.	Dėmėtoji rūgtis 'Alba' <i>Persicaria amplexicaulis</i>	120	C2	Žydi baltai 7-9 mėn. H 1.2 m. Sodinti pagal schemą.
11.	Dėmėtoji rūgtis 'Blackfield' <i>Persicaria amplexicaulis</i>	101	C2	Žydi tamsiai raudonai 7-9 mėn. H 1.2 m. Sodinti pagal schemą.
12.	Rykštėtoji sora 'Shenandoah' <i>Panicum virgatum</i>	288	C2	Žiedai pūkuotos rausvos šluotelės 7-10 mėn. H 1.3 m. Sodinti pagal schemą.
13.	Šluotelinis flioksas 'Sweet Summer Melody' <i>Phlox paniculata</i>	166	C2	Žydi rožiniai 7-8 mėn. H 0,8-0,9 m. Sodinti pagal schemą.
14.	Didžioji hakonė 'Greenhills'	112	C2	Purus žalias varpinis augalas.

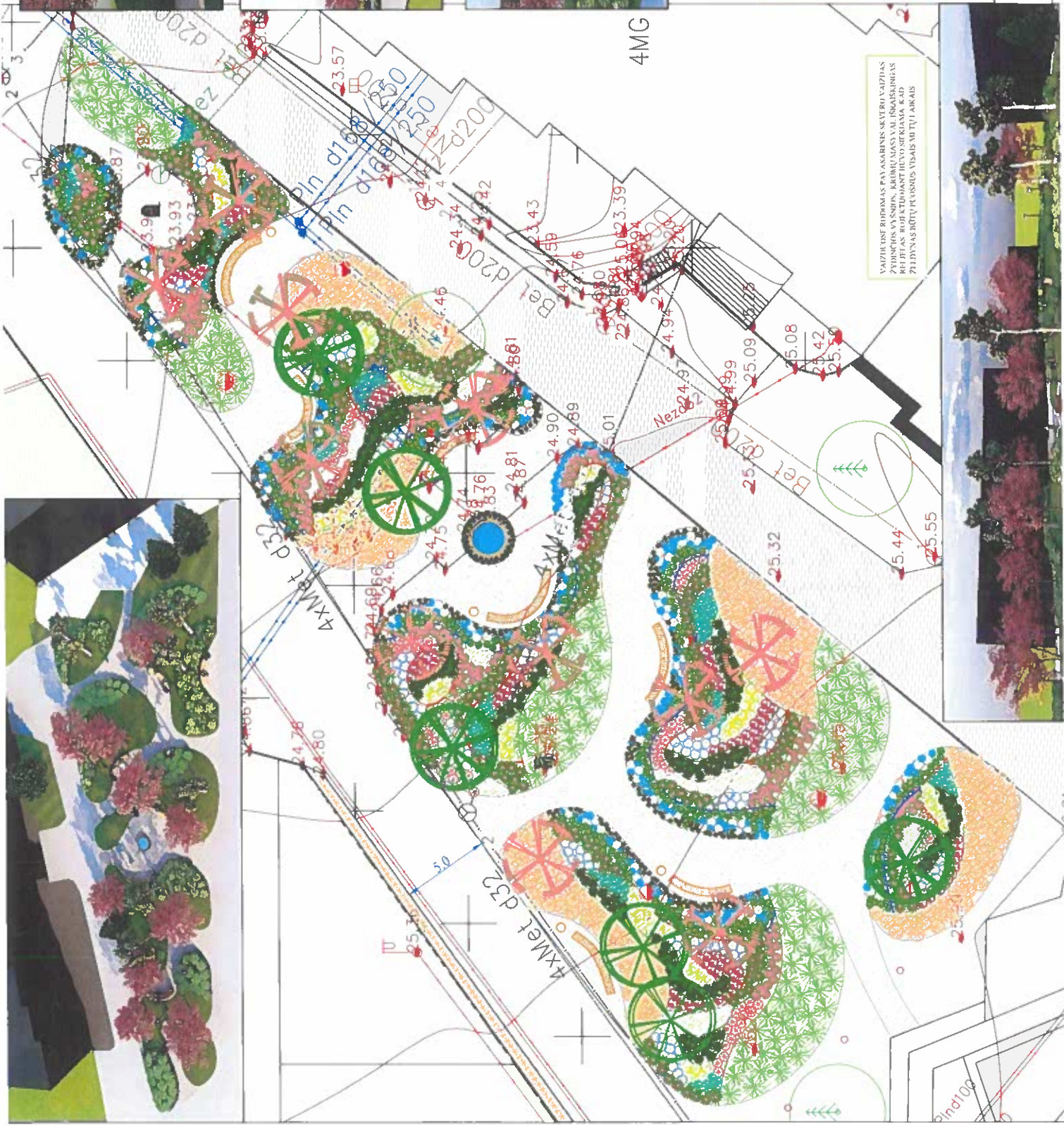
	<i>Hakonechloe macra</i>			H 0.6 m. Sodinti pagal schemą.
15.	Katžolė 'Pursian Blue' <i>Nepeta</i>	352	C2	Žydi mėlynai 6-8 mėn. H 0.3 m. Sodinti pagal schemą.
16.	Rožė 'The Fairy' <i>Rosa</i>	251	C2	Žydi šviesiai rožiniai 6-11 mėn. H 0,6 m. Sodinti pagal schemą.
17.	Kalninė viksva 'Raureif' <i>Carex montana</i>	391	C2	H 20-30 cm. Sodinti pagal schemą.
18.	Mulčiavimas pušies žievė (frakcija 20-40)	869	M2	Dengiama 5-7 cm storio sluoksniu.

**Sutartiniai žymėjimai:** H- rekomenduojamas sodinamo augalo aukštis; SG –šaknys supakuotos su žemės gumulu (kastas iš grunto); C – Augalas vazone (pvz. C2 – 2 l vazone).

Pridedama: schemas, 10 lapų.

Parengė:  
Seniūnė

Gintarė Liobikienė



VAIZIŲ ROPOMAS PA'ASARINIS SKVERO VAIZDAS  
 ŽYVINTOS VASAROS, KAMUŠIASIS VAL. ĮSAUGINGAS  
 POJUTAS, BŪV. KŪRTOJIMU TUKAUSIAUS  
 PLYDINIS BŪV. PŪCIBOS VISAS METŲ ANKS

PROJEKTO IDEJA – „Debesų skveras“. Skveras  
 sudaromas plastikomis žemomis kalvelėmis,  
 kurios apželdomos medžiais, krūmais ir  
 daugiamečiais moderniais gėlynais. Dinamiškas  
 reljefas, takai, judantis vanduo, žiedų spalvos,  
 medžių šešėliai kuria puštausvyrą ir harmonizuoja  
 miesto erdvę.  
 „Debesų skveras“ – tai vieta mieste, kurioje norisi  
 būti.





Si Binkas 'Pure Feelings'



Vermilionas 'Erika'



Rūgins 'Blackfield'



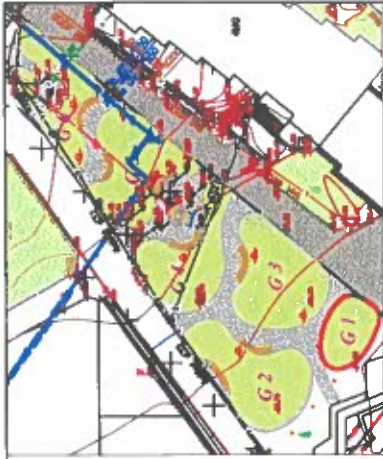
Lendriūnas 'Karl Foerster'



Barskė 'Pink Lemonade'

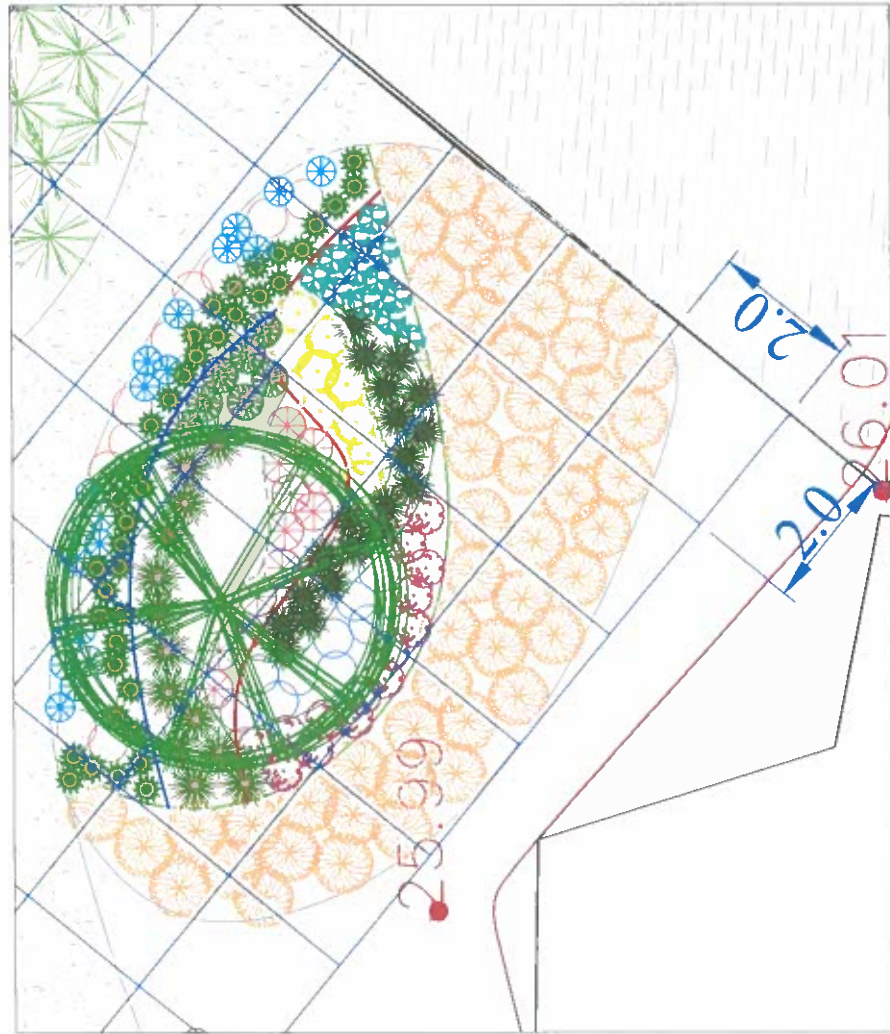


Astrus 'Twilight'



### SUTARTINIAI ŽENKLAI

- Paprastoji pušis (Pinus sylvestris)
- Bberžalapė lanksva 'Thor' (Spiraea heliophila) 53 vnt.
- Veronikė 'Erika' (Veronicastrum) 14 vnt.
- Astrus 'Twilight' (Aster) 9 vnt.
- Barskė 'Pink Lemonade' (Baptisia australis) 9 vnt.
- Siuotelinis šliokas 'Pure Feelings' (Phlox paniculata) 12 vnt.
- Lendriūnas 'Karl Foerster' 19 vnt. (Calamagrostis acutiflora)
- Rūgins 'Alba' 11 vnt. (Panicum)
- Rūgins 'Blackfield' 12 vnt. (Panicum)
- Rūškioji siena 'Sienantė' (Panicum virgatum) 13 vnt.
- Siuotelinis šliokas 7 vnt. 'Sweet Summer Melody' (Phlox paniculata)
- Rūšis 'The Fairy' (Rose) 12 vnt.
- Hukomė 'Greenhills' 39 vnt.
- Katzokė 'Pursian Blue' (Nepeta) 21 vnt.



### PASTABOS:

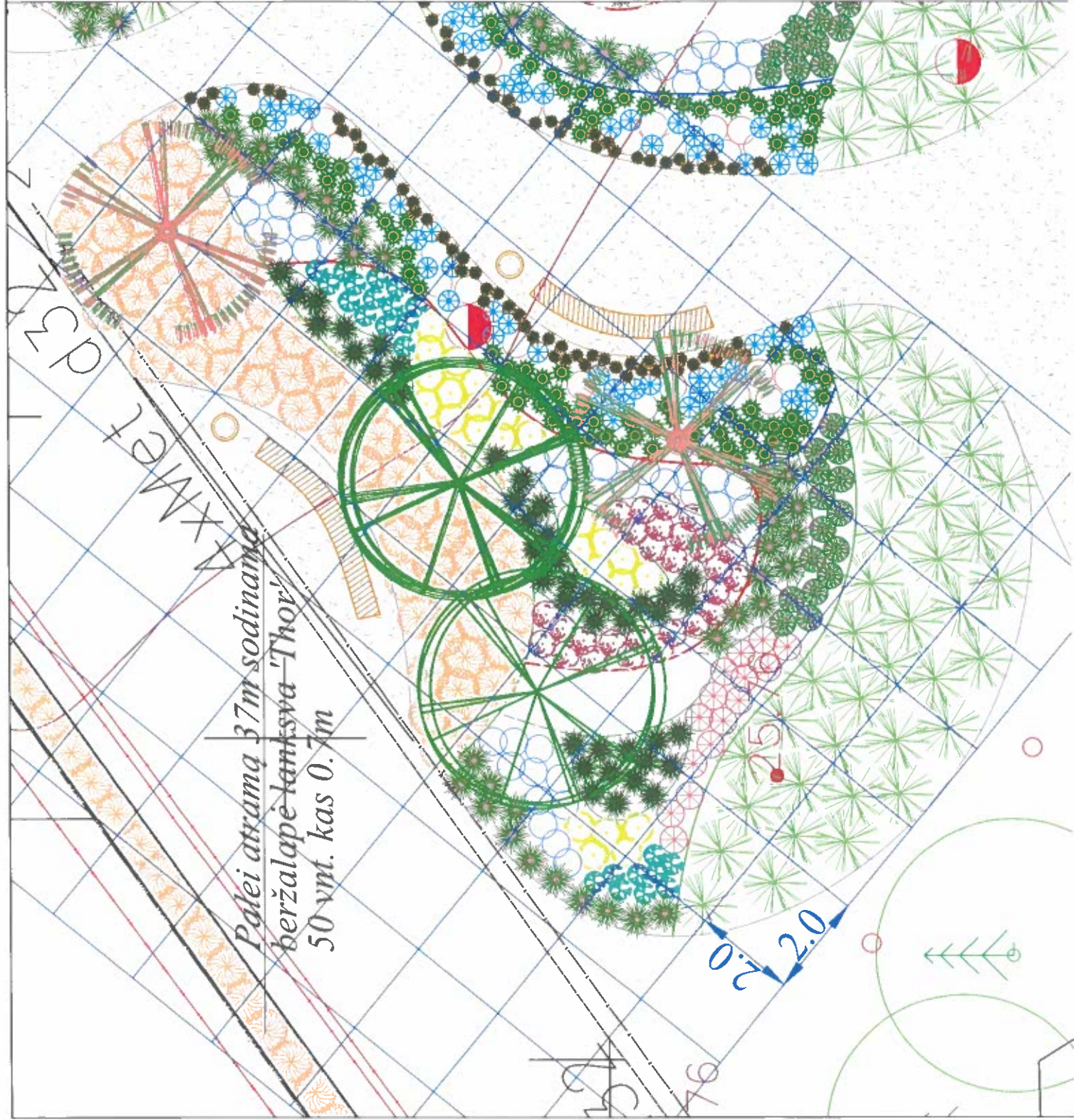
1. AUGALAI SODINAMI PAGAL SCHEMĄ. BBERŽALAPĖ LANKSVA SODINAMA ŠACHMATINĖ TVARKA KAS 0,7m.
2. MASTELINIO RĖMELIO ŽINGSNIS 2x2 m



Projektavimas: ARTERAS KOŠULIS  
 1.08.2024, 10:58:19 (h:m:s)

GĖLYNO (1)  
 ĮRENGIMO  
 SCHEMA M 1:75

Data	Lapas	€	Lapai
2024.04.01	5		17

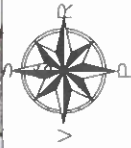
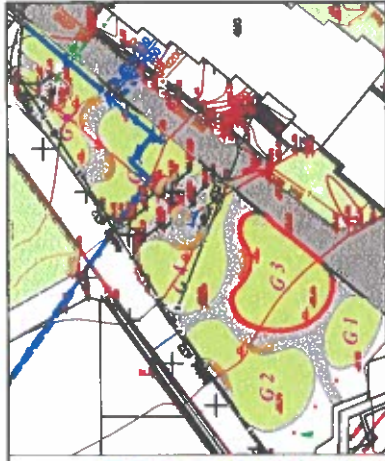
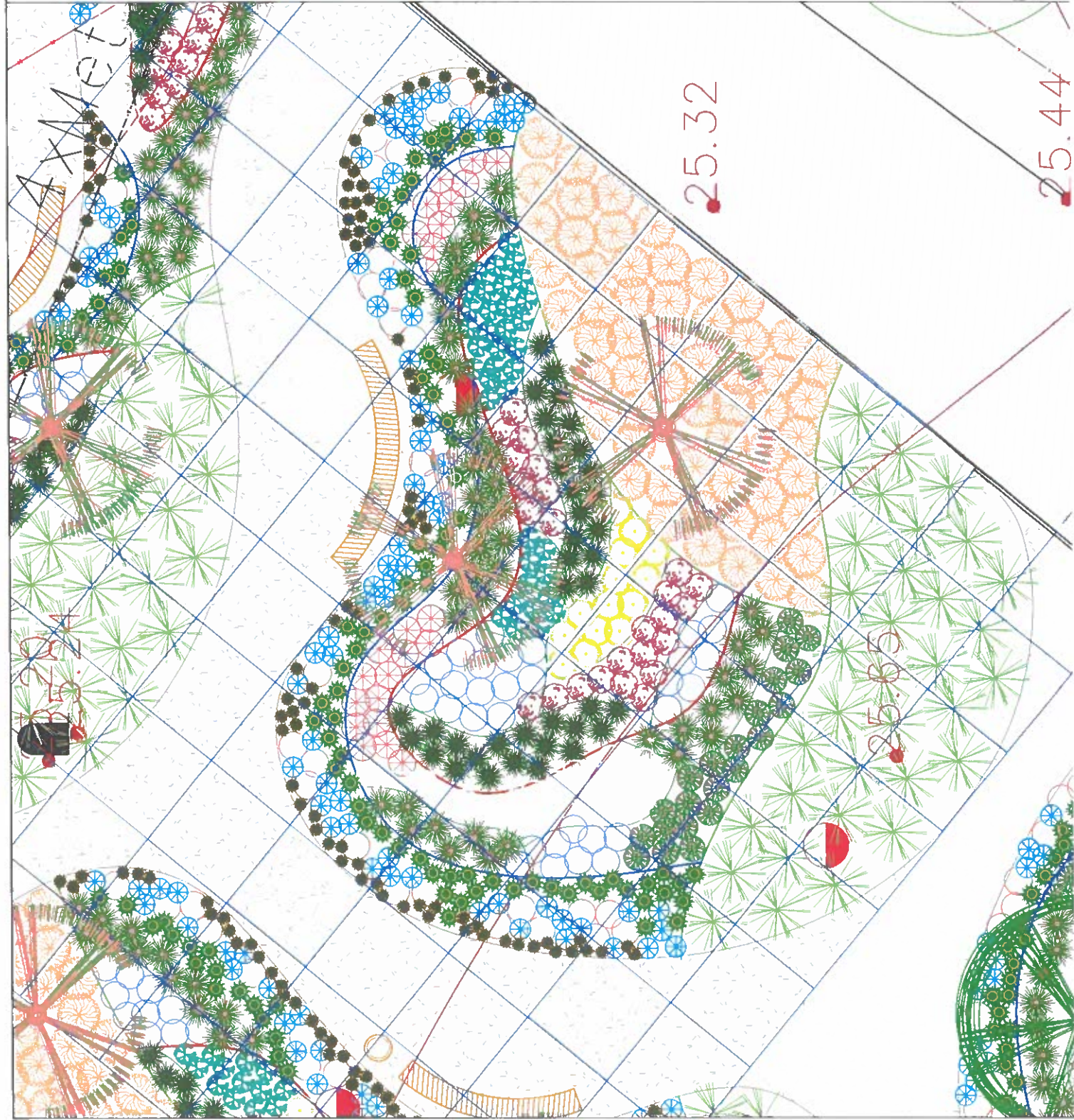


### SUTARTINIAI ŽENKLAI

- Iššėnia Josino (*Prunus vedemensis*)
- Paprastoji prosis (*Prunus sylvestrus*)
- Beržalape tanksva 'Thor' (*Spiraea betulifolia*) 68-30 (prie kvėras) 1vnt
- Kalnuose pūsis var. pumilė (*Prunus magno*) 38 vnt.
- Veronikinė 'Erika' (*Peronicasterum*) 28 vnt
- Astras 'Twilight' (*Aster*) 58 vnt.
- Barskė 'Pink Lemonade' (*ibapissia anastrans*) 25 vnt
- Snuoelinis šlakas 'Pure Feelings' (*Phlox paniculata*) 23 vnt.
- Lendriūbas 'Karl Foerster' 43 vnt. (*Callunagrostis acutifolia*)
- Ragelis 'Alba' 30 vnt (*Pentstemon*)
- Ragelis 'Blackfield' 15 vnt (*Pentstemon*)
- Raktelėji sėva 'Shenandoah' (*Panicum virgatum*) 37 vnt.
- Snuoelinis šlakas 15 vnt 'Sweet Summer Melody' (*Phlox paniculata*)
- Rožė 'The Fairy' (*Rose*) 16 vnt.
- Hakonė 'Greenhills' 66 vnt (*Hakonechloa macra*)
- Auzalė 'Puritan Blue' (*Nepeta*) 39 vnt.
- Kalnuose vėkva 'Rauwolf' (*Carex montana*) 54 vnt



GĖLYNO (2)  
ĮRENGIMO  
SCHEMA M 1:75

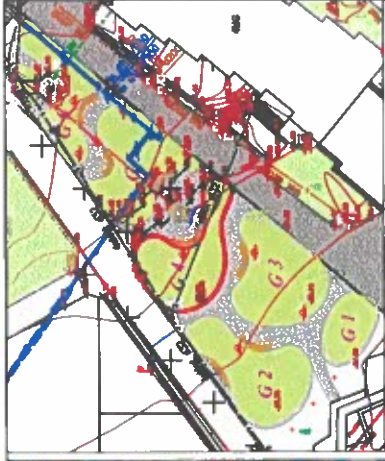
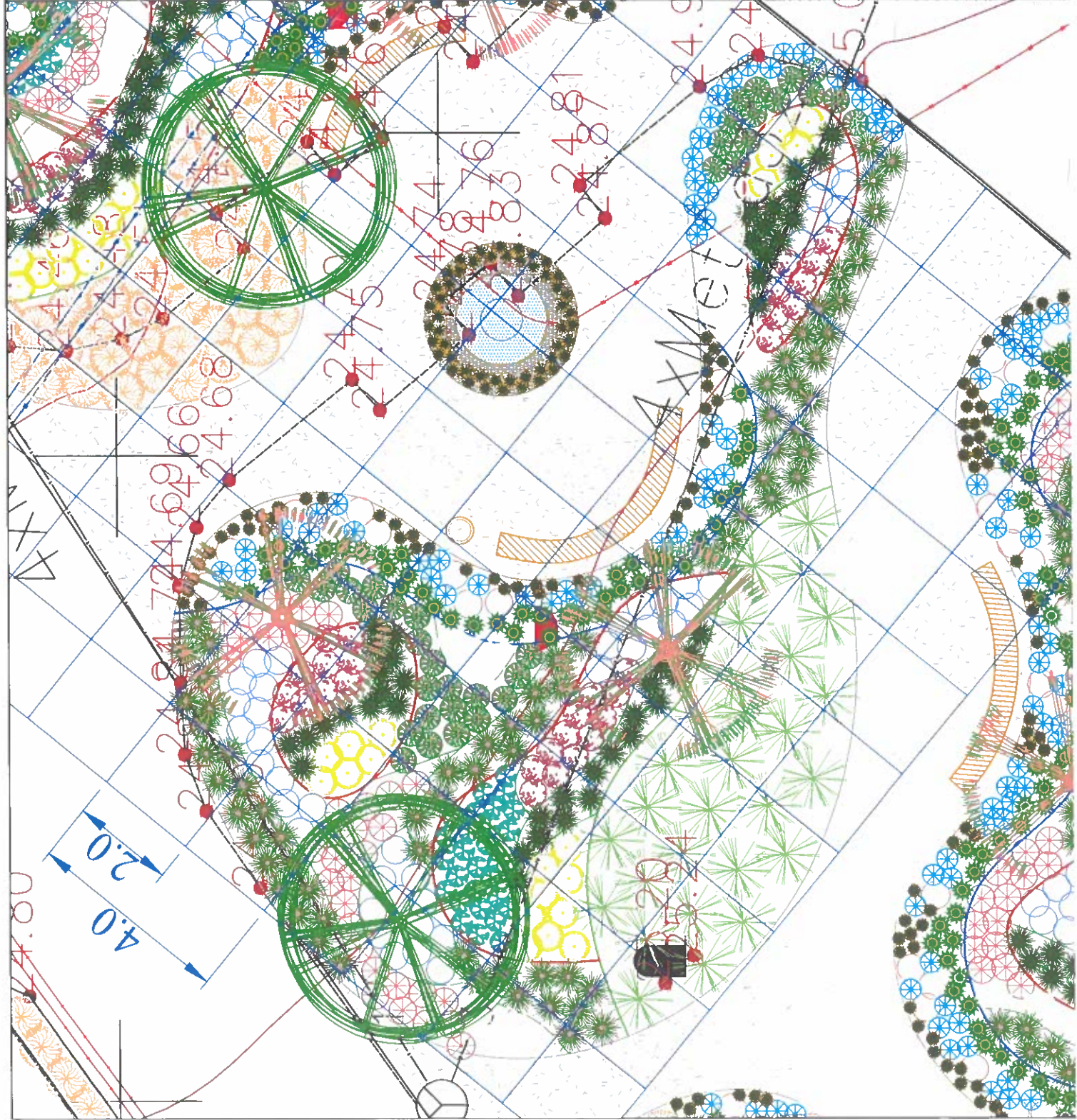


**SUTARTINIAI ŽENKLAI**

- Uvisia Josina* (Prunus vedovensis)
- Beržulapė linkuva 'Thor'* 58 vnt.  
*Spiraea betulifolia* 58 vnt.
- Kalmine pusis var. pamilio* (Pinus mugo) 34 vnt.
- Veronikinė 'Erika'* (Peronicastrum) 25 vnt.
- Astras 'Twilight'* 31 vnt. (Aster)
- Barskė 'Pink Lemonade'* (Baptisia australis) 14 vnt.
- Šiuoelėnis šloksnis 'Pure Feelings'* (Phlox paniculata) 37 vnt.
- Lembrėnas 'Karl Foerster'* 38 vnt. (Cytisuspragnis aceratifolia)
- Rigėsis 'Alba'* 24 vnt. (Forsycaria)
- Rigėsis 'Blackfield'* 23 vnt. (Forsycaria)
- Rykėtičio varė 'Shonandoalė'* (Panicum vergatum) 44 vnt.
- Šiuoelėnis šloksnis* 22 vnt. (Phlox paniculata)
- Sveicr 'Summer Melodij'* (Phlox paniculata)
- Rozė 'The Fairy'* (Rose) 29 vnt.
- Hakonė 'Greenhills'* 73 vnt. Hakonėchloa macra
- Katzoilė 'Pursian Blue'* (Nepeta) 64 vnt.
- Kalmine vikava 'Roupeif'* (Carex montana) 75 vnt.

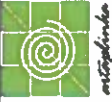


**GĖLYNO (3) ĮRENGIMO SCHEMA M 1:75**



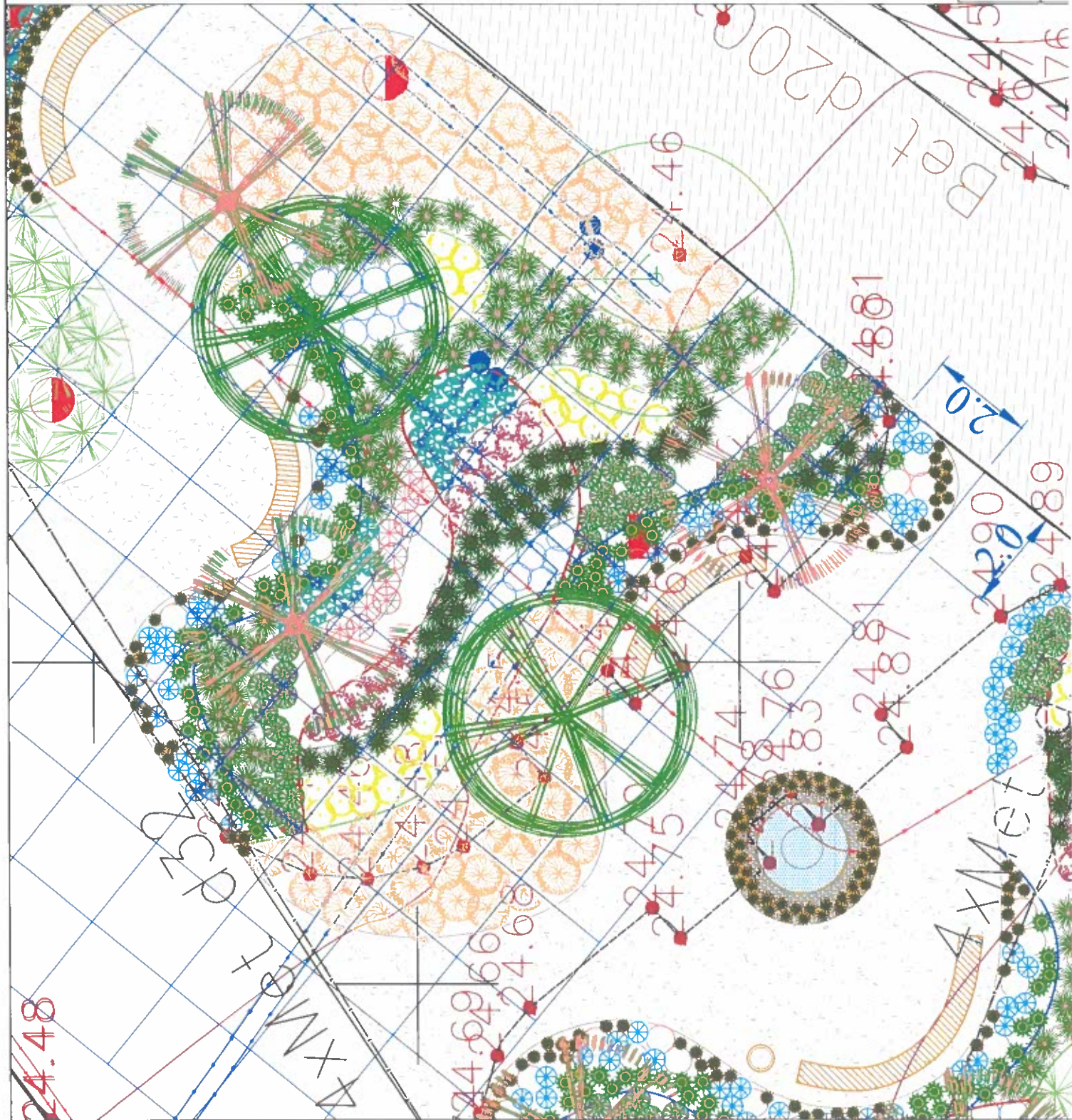
**SUTARTINIAI ŽENKLAI**

- Vysiota Jostino* (*Prunus yedoensis*)
- Paprasčioji pušis* (*Pinus sylvestris*)
- Kalmine pušis var. pumilo* (*Pinus unguo*) 28 vnt.
- Veronikė* (*Veronicastrum*) 30 vnt.
- Asteras 'Twilight'* (*Aster*) 43 vnt.
- Burskė 'Pink Lemonade'* (*Baptisia australis*) 20 vnt.
- Šiuočiųis šliokas 'Pure Feelings'* (*Phlox paniculata*) 28 vnt.
- Leidriūnas 'Karl Foerster'* 44 vnt. (*Calamagrostis acutifolia*)
- Rūgūtis 'Alba'* 25 vnt. (*Pericaria*)
- Rūgūtis 'Blackfield'* 33 vnt. (*Pericaria*)
- Rokšterioji sėra 'Shunandah'* (*Panicum virgatum*) 73 vnt.
- Šiuočiųis šliokas 37 vnt. 'Sweet Summer Melody'* (*Phlox paniculata*)
- Roze 'The Fairy'* (*Rosa*) 13 vnt.
- Hakone 'Greenhills'* 45 vnt. (*Hakonechloa macra*)
- Karžalė 'Pursian Blue'* (*Nepeta*) 46 vnt.
- Kalmine vikėja 'Rainier'* (*Carex montana*) 42 vnt.



**GĖLYNO (4)  
ĮRENGIMO  
SCHEMA M 1:75**

Projektavimas: AKILUAS PUSKAS Lina, Jurga, Robertas	Data: 2024.04.01	Lapas: 0	Lapai: 12
--	------------------	----------	-----------



**SUTARTINIAI ŽENKLAI**

-  *Fisna Josimo* (*Prunus vedovensis*)
-  *Paprastotis pušis* (*Pinus sylvestris*)
-  *Beržalape kankša 'Thur'*  
*Spiraea beudantiana* 108 vnt
-  *Veronikėjus 'Erika'*  
*Veronicastrum* 19 vnt
-  *Asiras 'Twilight'*  
*Aster* 25 vnt
-  *Barskė 'Pink Lemonade'*  
*Baptisia australis* 29 vnt
-  *Šluochius šluokas 'Pure Feelings'*  
*Philox paniculata* 42 vnt
-  *Lendianus 'Karl Foerster' 4'* vnt  
*Callunagrostis acutifolia*
-  *Riegtis 'Alor' 28 vnt*  
*Parrotia*
-  *Bėgėtis 'Blackfield' 11 vnt*  
*Persea*
-  *Rykštenai sara 'Shenandoah'*  
*Prunus virgatissima* 66 vnt
-  *Šluochius šluokas 38 vnt*  
*Sweet Summer Melody*  
*Philox paniculata*
-  *Rozė 'The Fairy' 22 vnt.*  
*Rose*
-  *Ilakomė 'Greenhills' 83 vnt.*  
*Hakonechloa macra*
-  *Kažėlė 'Pursian Blue' 41 vnt*  
*Nepeta*
-  *Kolmė vikėja 'Raucef' 56 vnt*  
*Carex montana*



GĖLYNO (S)  
ĮRENGIMO  
SCHEMA M 1:75



Rykšt. sora 'Sherandoah'



Kalmine vikava



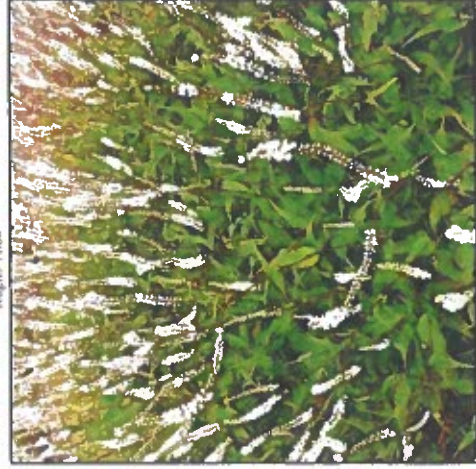
Katžolė 'Pursian Blue'



Rube 'The Fairy'



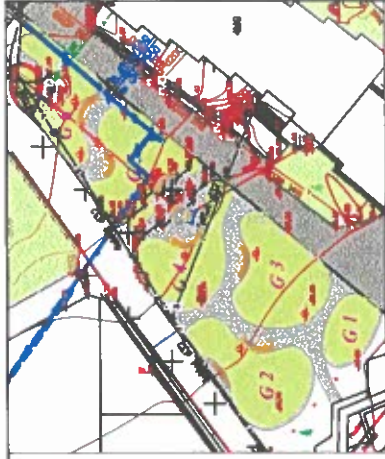
Ragis 'Alba'




Sl. floksas 'Sweet Summer Melody'



Hakone 'Greenhills'



### SUTARTINIAI ŽENKLAI

-  *Shostdas floksas 'Pure Feelings'*  
(*Phlox paniculata*) 10 vnt
-  Rykštėtoji sora 'Sherandoah'  
(*Panicum virgatum*) 14 vnt
-  *Shostdas floksas 'Sweet Summer Melody'*  
(*Phlox paniculata*)
-  Rožė 'The Fairy'  
(Rose) 13 vnt
-  Hakone 'Greenhills' 26 vnt.  
*Hakonechloa matra*
-  Katžolė 'Pursian Blue' 29 vnt  
(*Nepeca*)
-  Kalmine vikava 'Raveel'  
(*Carex montana*) 68 vnt

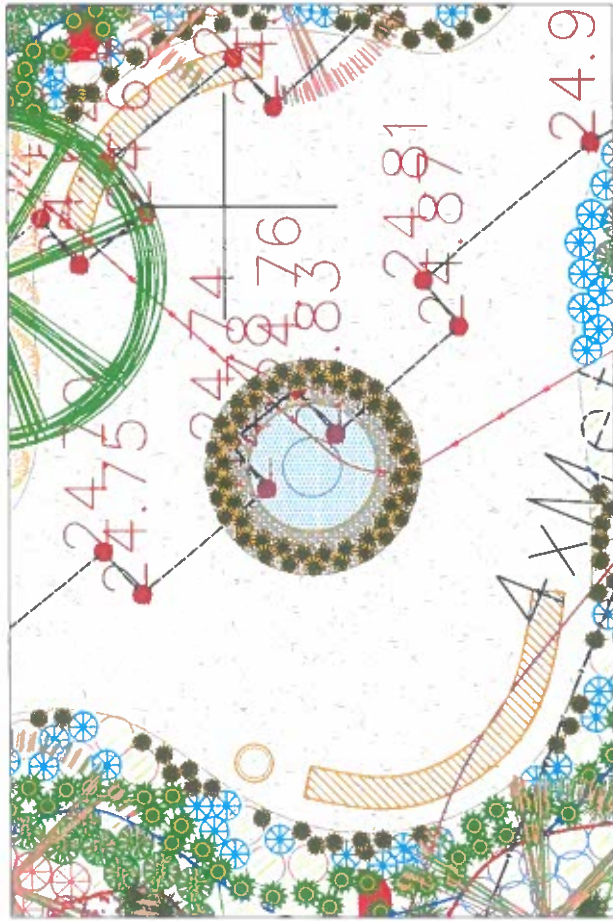


GĖLYNO (7)  
IRENGIMO  
SCHEMA M 1:75

Projekto autorius: AKILURAS PIRMAUS  
L. OLEJKA, INTERIUSKAS

Data: 2016.04.01  
Lapais: 8/8  
Lapai: 8/8

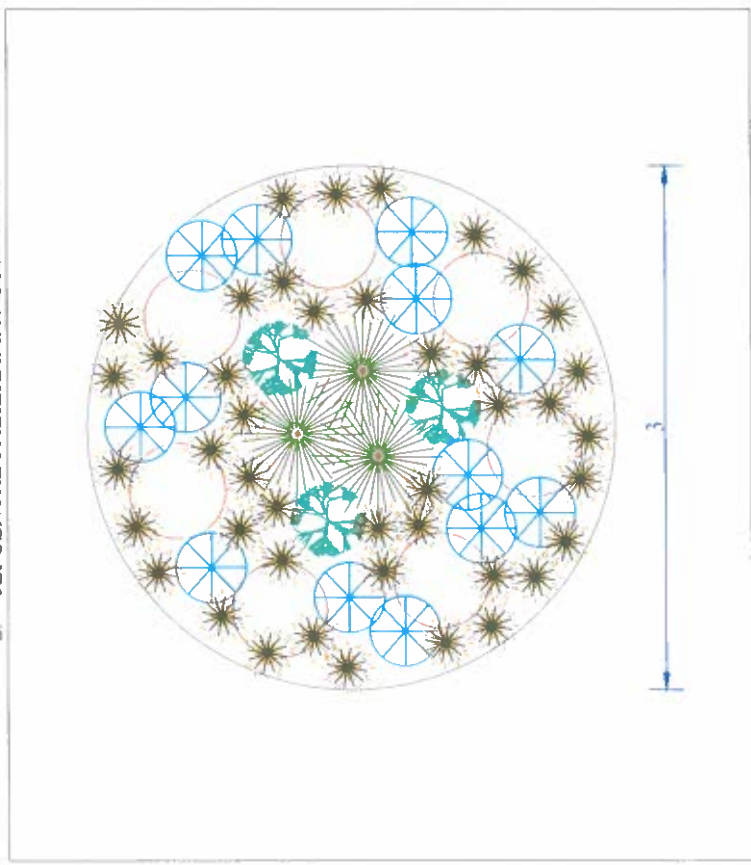
1. JEI STATOMAS VANDENS ĮRENGINYS, PAKRAŠTYS ŽELDINAMAS ŠACHMATINE TVARKA



**SUTARTINIAI ŽENKLAI**  
 ● Kalnaitė viksva 'Raurerij'  
 (Carex montana) 49 vnt



2. JEI CENTRĖ PALIEKAMAS ŽELDYNAS



**SUTARTINIAI ŽENKLAI**

- Šiuohtans flokas 'Pure Ecology'  
(Phlox paniculata) 3 vnt.
- Rykšteliai sava 'Shenandoah'  
(Panicum virgatum) 3 vnt.
- Rose 'The Fairy'  
(Rose) 7 vnt.
- Každelė 'Puritan Blue' 13 vnt.  
(Nepeta)
- Kalnaitė viksva 'Raurerij'  
(Carex montana) 43 vnt.

JEI CENTRĖ PALIEKAMAS ŽELDYNAS,  
 FORMUOJAMAS LENGVAI SPERINIS  
 PAVIRŠIUS, BORTUOJAMA METALO JUOSTA  
 GĖLYNAS MULČIUOJAMAS PUŠIES ŽIEVE

Projektas autoras: ARŪBĖS KUŠKUS  
 IŠLAUKA, UOŠKURINIŲ

GĖLYNO (8) ĮRENGIMO SCHEMA M 1:75	Data	Lapas	Lapai
	2022.04.01	13	13

DETALŪS METADUOMENYS	
Dokumento sudarytojas (-ai)	Kretingos rajono savivaldybė
Dokumento pavadinimas (antraštė)	Pabrėžos g. 8, Kretinga, apželdinimo darbų techninė specifikacija.
Dokumento registracijos data ir numeris	2026-04-07 Nr. D8-785
Dokumento gavimo data ir dokumento gavimo registracijos numeris	-
Dokumento specifikacijos identifikavimo žymuo	ADOC-V1.0
Parašo paskirtis	Pasirašymas
Parašą sukūrusio asmens vardas, pavardė ir pareigos	Gintarė Liobikienė Seniūnas (-ė)
Parašo sukūrimo data ir laikas	2026-04-07 08:08
Parašo formatas	Einamojo galiojimo (XAdES-EPES)
Laiko žymoje nurodytas laikas	
Informacija apie sertifikavimo paslaugų teikėją	EID-SK 2016
Sertifikato galiojimo laikas	2023-06-16 15:19 - 2028-06-14 23:59
Parašo paskirtis	Tvirtinimas
Parašą sukūrusio asmens vardas, pavardė ir pareigos	Vaida Bačiulienė Direktorius pavaduotojas (-a)
Parašo sukūrimo data ir laikas	2026-04-07 12:55
Parašo formatas	Einamojo galiojimo (XAdES-EPES)
Laiko žymoje nurodytas laikas	
Informacija apie sertifikavimo paslaugų teikėją	SK ID Solutions EID-Q 2024E
Sertifikato galiojimo laikas	2024-12-27 09:56 - 2027-12-27 09:56
Parašo paskirtis	Registravimas
Parašą sukūrusio asmens vardas, pavardė ir pareigos	Jovita Griepėdienė Specialistas (-ė)
Parašo sukūrimo data ir laikas	2026-04-07 13:39
Parašo formatas	Einamojo galiojimo (XAdES-EPES)
Laiko žymoje nurodytas laikas	
Informacija apie sertifikavimo paslaugų teikėją	MD CA
Sertifikato galiojimo laikas	2026-01-20 09:11 - 2030-01-19 09:11
Informacija apie būdus, naudotus metaduomenų vientisumui užtikrinti	-
Pagrindinio dokumento priedų skaičius	1
Pagrindinio dokumento pridedamų dokumentų skaičius	0
Pridedamo dokumento sudarytojas (-ai)	-
Pridedamo dokumento pavadinimas (antraštė)	Schemas.pdf
Pridedamo dokumento registracijos data ir numeris	-
Programinės įrangos, kuria naudojantis sudarytas elektroninis dokumentas, pavadinimas	Elpako v.20260331.1
Informacija apie elektroninio dokumento ir elektroninio (-ių) parašo (-ų) tikrinimą (tikrinimo data)	Tikrinant dokumentą nenustatyta jokių klaidų (2026-04-07)
Elektroninio dokumento nuorašo atspausdinimo data ir ją atspausdinęs darbuotojas	2026-04-07 nuorašą suformavo Gintarė Liobikienė
Paieškos nuoroda	-
Papildomi metaduomenys	Nuorašą suformavo 2026-04-07 Dokumentų valdymo sistema „Kontora“