

TVIRTINU

Direktoriaus pavaduotoja ugdymui, laikinai  
atliekanti Prezidento Kazio Griniaus  
gimnazijos direktoriaus funkcijas  
Irena Raulinaitienė



### PATALPŲ REMONTO UŽDUOTIS SU TECHNINE SPECIFIKACIJA

1. UŽSAKOVAS	Kazlų Rūdos Kazio Griniaus gimnazija, Atgimimo g. 1, Kazlų Rūda
2. DARBŲ PAVADINIMAS, ADRESAS:	Valgyklos patalpų remonto darbai Mokyklos g. 4. Plutiškių k., Plutiškių sen., Kazlų Rūdos sav.
3. STATINIO KATEGORIJS:	Neypatingas statinys; Grupė pagal paskirtį – Negyvenamasis pastatas; Pogrupis pagal paskirtį – Mokslo paskirties pastatas.
4. STATYBOS RŪŠIS	Paprastasis remontas (statybos rūšis gali būti tikslinama paslaugų teikimo metu).
5. OBJEKTO APRAŠYMAS	Ši techninė užduotis skirta paprastojo remonto aprašui ir statybos darbams įsigyti. Vadovaujantis šia darbų technine užduotimi, parengti paprastojo remonto aprašą ir atlikti apie 98,00 m <sup>2</sup> ploto patalpų remonto darbus (pastato unikalus Nr.5198-4007-0010).
6. PAGRINDINIŲ DARBŲ APIMTIS:	1. Atlikti valgyklos patalpų 1-26, 1-28, 1-29, 1-32 ir 1-33 paprastąjį remontą. Pridedama: -objekto dalinis planas su patalpų išdėstymu; - remonto darbų apimtys nurodyti techninėje specifikacijoje (priedai). Rangovas turi pats įvertinti numatomus darbų kiekius bei reikalingas medžiagas vietoje, prieš pateikdamas pasiūlymą. Prieš pradėdamas darbus suderinti sąmatą su Užsakovu.
7. DARBAI VYKDOMI:	Pagal Lietuvos Respublikos statybos įstatymą, galiojančius statybos techninius reglamentus ir kitus galiojančius teisės aktus.
8. PATEIKIAMOS DOKUMENTACIJOS SKAIČIUS	Rangovas Užsakovui pateikia parengtą paprastojo remonto aprašą (1 egz. skaitmeninėje laikmenoje, PDF formatu).
9. ŽALIA INFORMACIJA	Vykdomas žaliasis pirkimas pagal Lietuvos Respublikos aplinkos ministro 2022 m. gruodžio 13 d. įsakymu Nr. D1-401 patvirtintą „Aplinkos apsaugos kriterijų taikymo, vykdant žaliuosius pirkimus, tvarkos aprašą“. Aplinkos apsaugos kriterijai, nustatyti pirkimo sąlygose.

10. Darbus atlikti laikantis galiojančių normų ir standartų. Darbams naudoti tik sertifikuotas medžiagas, atitinkančias LST reikalavimus.

11. Atlikimo terminai:

11.1. Darbai turi būti atlikti per **trijų mėnesių laikotarpį** nuo sutarties pasirašymo datos (įskaitant visų reikalingų dokumentų sutvarkymą) nuo darbų pradžios (darbų pradžia laikoma Sutarties pasirašymo data). Rangovas iki Darbų atlikimo termino pabaigos privalo atlikti visus Darbus.

11.2. Rangovas įvykdęs darbus pateikia Užsakovui dokumentaciją, kuri nurodyta 8 punkte bei papildomi dokumentai gali būti derinami paslaugų teikimo metu. **Rangovas privalo apsidrausti Rangovo civilinės atsakomybės privalomuoju draudimu ir atliekamų darbų bei jų atlikimui reikalingų medžiagų ir įrangos nuo visų galimų rizikos atvejų ne mažesne kaip visiško atstatymo kaina draudimu.**

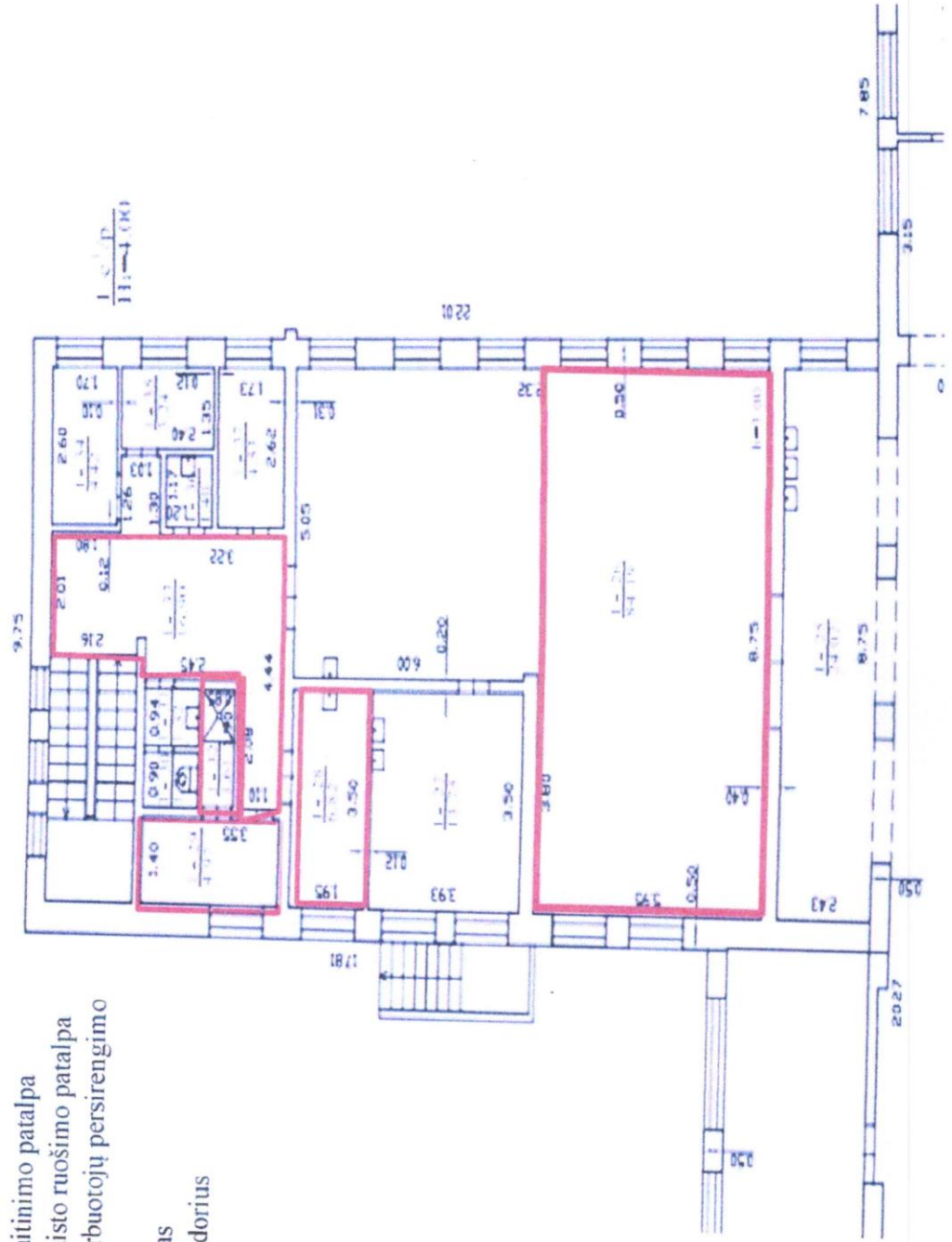
11.3. Darbų kiekių žiniaraščiuose ar kituose pirkimo dokumentuose paminėti konkretūs gaminių pavadinimai, jų modeliai ar šaltiniai, konkretūs procesai, būdingi konkrečiau tiekėjo tiekiamoms prekėms ar teikiamoms paslaugoms, ar prekės ženklai, patentai, tipai, konkreti kilmė ar gamyba, nuorodos į standartus ir/ar technologijas yra rekomendacinio bei orientacinio pobūdžio ir gali būti pakeisti lygiaverte (ne blogesniais techniniais rodikliais ir atitinkančią reikalaujamus kokybės parametrus) kitų gamintojų produkcija (prekėmis), Tiekėjas nėra įpareigotas siūlyti ir/ar naudoti konkrečių gamintojų produkciją, o standartai, techniniai liudijimai ar bendrosios techninės specifikacijos gali būti taikomi lygiaverčiai nurodytiems. Lygiavertiškumo įrodymas yra tiekėjo pareiga, tačiau aukščiau nurodyti pakeitimai turi būti raštu suderinti su Užsakovu.

10.4. Sutarties galiojimo laikotarpis – nuo sutarties įsigaliojimo datos iki visų sutartinių įsipareigojimų įvykdymo.

11. Darbų atlikimo vieta: Mokyklos g. 4. Plutiškių k., Plutiškių sen., Kazlų Rūdos sav..

VALGYKLOS PATALPŲ DALINIS PLANAS

- 1-26 – Maitinimo patalpa
- 1-28 – Maisto ruošimo patalpa
- 1-29 – Darbuotojų persirengimo patalpa
- 1-32- Dušas
- 1-33 -Koridorius



## TECHNINĖ SPECIFIKACIJA

Statinių grupė  
Statinys

KAZLŲ RŪDOS KAZIO GRINIAUS GIMNAZIJA  
Mokyklos g. 4. Plutiškių k., Plutiškių sen., Kazlų Rūdos sav.

### YPATINGI REIKALAVIMAI

1. Visos renovacijoje naudojamos medžiagos privalo turėti atitikties sertifikatus, CE žymėjimą.

#### 2. Grindys

Grindų įrengimo darbai remontuojamose patalpose atliekami vadovaujantis laikantis šiems darbams reglamentuojamų STR reikalavimų.

Esama PVC grindų danga ir senos plytelės **pašalinamos**. Nuardžius seną grindų apdailą, įvertinamas esamų betoninių grindų ir seno pakloto stovis.

Visų remontuojamų patalpų grindų aukštis turi būti suvienodintas į vieną lygį, patalpų grindų aukščio perkritimas gali būti minimalus (0,5 mm). Visų renovuojamų ir įrengiamų patalpų grindys privalo būti vienodo aukščio su išėjimu į koridorius ir kitas patalpas.

Nuardžius seną grindų apdailą, įvertinamas esamų grindų stovis. Rangovas įvertina jų stovį ir susiderinęs su užsakovu sprendžia ar jas galima renovuoti ar būtina keisti (betonuoti). Jei reikalingas betonavimas jis atliekamas naudojant ne mažesnės markės kaip C20 betono mišinį ir armuojant metaliniu grindų tinklu. Įvertinus medinių grindų pagrindo būklę galima grindų išlyginimui naudoti plokštes (orientuotų skiedrų plokštes (OSB)).

Patalpose 1-26 (52 m<sup>2</sup>) ir 1-29 (4,97 m<sup>2</sup>) įrengiama nauja homogeninė PVC danga su 7 cm užleidimu ant sienų. Visa PVC danga suklijuojama prie paruoštų grindų bei tarpusavyje suvirinama virinimo virve. (PVC dangos spalva derinama darbų eigos metu).

Patalpose 1-28 (7 m<sup>2</sup>) 1-32 ir 1-33 klijuojamos grindinės plytelės.

Patalpose kur bus didelė drėgmė daroma dviejų sluoksnių hidroizoliacija su vidinių kampų įklijavimu. Vandens nubėgimui į trapus formuojami grindų nuolydžiai. Tinkamam nuolydžiui suformuoti ardomi esami ir įrengiami nauji betoninių grindų pasluoksniai. Patalpose su trapais betoninės grindys įrengiamos su nuolydžiu į trapą, kurio dydį reglamentuoja STR eksploataciniai reikalavimai arba gamintojo rekomendacijos (2,0-2,5 cm į tiesinį metrą). Naujai betonuojamo pasluoksnio storis ne plonesnis kaip 5 cm. Betonavimas atliekamas naudojant ne mažesnės markės kaip C20 betono mišinį ir armuojant AII 150x150x4 metaliniu grindų tinklu. Visos suklijuotos grindinės plytelės turi būti vienodame aukštyje.

Prieš pradėdant darbus, darbų technologinės kortelės, medžiagų ir įrenginių techninės specifikacijos pateikiamos Užsakovui, kuris įvertinęs atitikimą šio aprašo reikalavimams derina jų naudojimą.

#### 3. Sienos ir pertvaros

Sienos kurios išklijuotos plytelėmis privalo būti **nuardomos**. Visos sienos, kurios yra pažeistos pelėsinio grybelio yra apdorojamos pelėsinį grybelį naikinančiomis priemonėmis. Drėgnos paskirties patalpose ar patalpos kurios jungiasi su drėgnomis patalpomis gali būti naudojami drėgmei atsparūs GKP lakštai. GKP siūlės užglaistomos glaistais armuojant siūles armavimo tinkliukais ir stiklo audinio juostomis.. Vientisos sienos negali būti skirtingo medžiagiškumo. Atsisluoksniavęs tinkas pašalinamas ir įrengiamas naujas. Suremontuoti įtrūkimai, seno ir naujo tinko sujungimo vietos, papildomai armuojami stiklo pluošto armavimo tinkleliais arba audiniais. Neturinčios lygių plokštumų ir stačių kampų mūrinės sienos ir pertvaros lyginamos sausais mišiniais, tinkuojamos. Formuojamas lygus paviršius, vertikalios vidinių ir išorinių kampų plokštumos turi turėti stačius kampus. Virš senų pakabinamų lubų sienų plokštumos užtinkuojamos iki lubų perdangos konstrukcijos apačios. Užsandarinamos, užbetonuojamos visos angos ir tarpai tarp g/b perdangų ir sienų, skylės g/b perdangose. Po sienų tinkavimo, lyginimo darbų visos sienos ruošiamos apdailos įrengimui. Visos naudojamos medžiagos turi būti tarpusavyje

derančios. Prieš kiekvieną technologinę operaciją pertvarų plokštumos gruntuojamos giluminiais gruntais. Sienos lyginimui gali būti naudojamos GKP. Jei GKP klijuojamos ar daromas metalinis karkasas ir vėliau ją prisukant prie karkaso būtina vadovautis KNAUF technologija.

Sienos kur buvo dažytos glaistomos ir dažomos atspariais trinčiais ir valymui skirtais dažais. Patalpose kur bus didelė drėgmė daroma dviguba hidroizoliacija į kampus papildomai įklijuojant hidroizoliacinį audinį.

Drėgnose patalpose, o taip pat praustuvų zonose klijuojamos keraminėmis **plytelėmis, laikantis gamintojo nustatytomis technologijomis**. Klijavimo aukštis ne mažiau 5cm virš modulinio pakabinamo lubų karkaso, arba iki pakabinamų lubų. Paruoštos klijavimui sienos turi turėti stačius kampus ir lygias plokštumas. Plytelės vandens įgeriamumas ne daugiau 0,5%, pagal LST EN14411.

Visi patalpų išoriniai kampai privalo būti uždengti 1m nuo grindų aukščio aliumininiu ar atspariu PVC kampu. Kampai kur susijungia plytelės privalo būti silikonuojamos.

Prieš pradėdant darbus, naudojamų medžiagų ir įrangos techninės specifikacijos, technologinės kortelės teikiamos Užsakovui, kuris įvertinęs atitikimą šio aprašo reikalavimams suderina jų naudojimą. Visi darbai, technologinės operacijos ir jų kiekiai, kurie būtini pagal STR reikalavimus pertvarų įrengimo darbų užbaigimui, privalomi atlikti nepriklausomai nuo to, ar jie yra apibūdinti šiame dokumente, ar ne

#### 4. Lubos

Naujų lubų įrengimo darbai remontuojamose patalpose atliekami vadovaujantis laikantis šiems darbams numatytų STR reikalavimų. Užtaisomos g/b perdangos plokštėse esančios skylės ir tarpai, plyšiai tarp g/b perdangos plokščių ir sienų. Sutvarkytos g/b perdangos plokštės apdorojamos paspalvintu giluminiu gruntu. Patalpose 1-26 (daliniai), 1-29 ir 1-33 įrengiamos „Amstrong“ tipo lubos.

Patalpose 1-28 ir 1-32 lubos paruošiamos dažymui. Esamos lubų kalkės nuplaunamos, paviršiai išlyginami, gruntuojami (patalpose kur bus dedamos Armstrong lubos –lubos gali būti neplaunamos). Paviršiai dažomi luboms skirtais vandens dispersiniais dažais ne mažiau kaip 2 kartus. Drėgnose patalpose lubos dažomos vandens dispersiniais dažais skirtais drėgnoms patalpoms. Visi glaistomi ir dažomi paviršiai turi būti dažomi atsižvelgiant į higieninius reikalavimus reglamentuojamus gydymo paskirties patalpoms pagal jų paskirtį. Visos naudojamos medžiagos turi būti tarpusavyje derančios ir sertifikuotos. Lubose montuojami moduliniai lediniai šviestuvai, vėdinimo difuzoriai, priešgaisrinės signalizacijos moduliai.

#### 5. Durys

Remontuojamose patalpose keičiamos visos senos durys į PVC naujas duris. Visose patalpose (išskyrus įėjimo iš koridoriaus 1-25 į maitinimo patalpą 1-26 patalpą) keičiant duris turi būti įrengtos nemažesnės kaip 0.8 pločio durys. Į maitinimo patalpą (1-26) iš koridoriaus (1-25) įrengiamos nemažesnės kaip 2 m pločio durys iš dviejų dalių. Visos durys turi būti kokybiškos ir tvirtos ilgam naudojimui.

Durų montavimas atliekamas vadovaujantis STR reikalavimų ir durų gamintojų montavimo instrukcijų. Durys turi būti montuojamos vadovaujantis durų montavimo instrukcijos, kuri pateikiama kartu su durimis. Durų angos paruošiamos taip, kad galima būtų įstatyti nemažesnės nei 0,8 m praėjimo duris., o į 1-26 patalpą iš koridoriaus įrengiamos nemažesnės nei 2 m. iš dviejų dalių durys. Durų angos paruošiamos su ne didesne kaip 20 mm paklaida.

Visi darbai, technologinės operacijos ir jų kiekiai, kurie būtini atlikti pagal STR reikalavimus durų angų įrengimui ir durų montavimui, privalomi atlikti nepriklausomai nuo to, ar jie yra apibūdinti šiame dokumente, ar ne.

#### 6. Vėdinimo sistema

Remontuojamoms patalpoms, paliekama esama vėdinimo sistema. Užsakovo nurodytoje vietoje įrengiamos papildomos ventiliacinės angos su difuzoriais. Keičiamos visos senos ventiliacijos grotelės.

Visi darbai, technologinės operacijos ir jų kiekiai, kurie būtini atlikti pagal STR vėdinimo sistemų įrengimo ir eksploatavimo reikalavimus privalomi atlikti nepriklausomai nuo to, ar jie yra apibūdinti šiame dokumente, ar ne.

#### **7. Santechniniai mazgai**

Patalpose įrengiama nauja kanalizacijos ir vandentiekio sistema ši sistema įrengiama laikantis šiems darbams STR reikalavimų, įrengiamos naujos, pagal galiojančius statybos reglamentus ir higienos normas atitinkantys praustuvai su maišytuvais.

Įrengiant sanitarinį mazgą būtina atvesti karšto ir šalto vandens vamzdžius su jų pajungimu prie sistemos bei įrengti taškus nuotekoms į kanalizaciją. Drėgnose patalpose privalo būti įrengti nauji vandens surinkimo trapai. Kanalizacijos ir vandentiekio vamzdžiai keičiami naujais. Visų santechnikos prietaisų tipai ir modeliai turi būti suderinti su Užsakovu. Darbai atliekami vadovaujantis visų jiems keliamų darbo saugos, technologinių, aplinkosauginių ir higieninių reikalavimų. Visi vandens maišytuvai turi atitikti praustuvo konstrukciją. Montuojami paprasti vienos svirties vandens maišytuvai. Visi santechniniai prietaisai turi būti atsparūs daugkartinę dezinfekcijai, plovimui, lengvam mechaniniam trynimui, valymui cheminiais valikliais ir dezinfekciniais tirpalais. Santechniniai prietaisai pajungiami su metaliniais pajungimo vamzdeliais.

Patalpoje 1-33 keičiama lietaus nuvedimo vamzdžiai. Šie vamzdžiai keičiami pilnai (nuo stogo iki rūšio). Prieš pradėdant darbus, naudojamų medžiagų ir įrangos techninės specifikacijos, technologinės kortelės teikiamos Užsakovui, kuris įvertinęs atitikimą šio aprašo reikalavimams suderina jų naudojimą.

Visi darbai, kurie gali būti pagrįstai laikomi būtinais montavimo darbų užbaigimui ir tinkamam sistemų eksploatavimui turi būti privalomi atlikti nepriklausomai nuo to, ar jie yra apibūdinti šiame dokumente, ar ne.

#### **8. Patalpų šildymo sistema**

Remontuojamose patalpose keičiami centraliniam šildymui skirti vamzdynai bei šildymo prietaisai.

#### **9. Langai ir palangės**

Remontuojamose patalpose lieka seni langai ir palangės.

#### **10. Gaisrinė signalizacija**

Remontuojamose patalpose lieka esanti gaisrinė signalizacija.

#### **11. Apšvietimas**

Remontuojamose patalpose ir naujai įrengtame koridoriuje kiek įmanoma keičiami esantys vidaus apšvietimo tinklai bei įrengiami papildomi nemažesnio kaip 1,5 m<sup>2</sup> skersmens ir trijų gyslų laido tinklai. Visi ne LED šviestuvai keičiami naujais LED šviestuvais. Šviestuvų kiekis turi užtikrinti higienos normas.

„Amstrong“ lubų sistemoje montuojami 600 x 600 mm dydžio LED įmontuojami lubiniai šviestuvai. Šviestuvai skirti naudoti švariose patalpose, atsparūs dezinfekavimo priemonių poveikiui.

#### **12. Instaliacija**

Remontuojamose patalpose ir naujai įrengtose suformuotose) patalpose įrengiami nauji apšvietimui ir rozetėms skirti tinklai. Visi tinklai įrengiami vadovaujantis LR galiojančiais teisiniais aktais ir STR.

Rozetės ir jungikliai keičiami naujais ir juos sumontuojant pagal LR statybų standartų reikalavimus. Elektros jungikliai, rozetės ir šviestuvai išdėstomi pagal naują patalpų išdėstymo schemą. Senos instaliacijos taškai negali būti uždengti ar kitaip paslėpti. Jei formuojama nauja GKP siena, visi taškai privalo būti perkelti ant naujos suformuotos sienos.

Patalpose kur sumontuotos senos elektros skydinės jos modernizuojamos į naujas atitinkančias esamus standartus.

### **13. Statybinės atliekos ir seni įrenginiai**

Demontuoti gaminiai, pagal Užsakovo pareikalavimą, perduodami Užsakovui, pristatant į nurodytą sandėliavimo vietą, arba išvežami į statybinių atliekų sąvartyną utilizavimui. Patalpos priduodamos tik jas nepriekaištingai išvalius ir pašalinus visus remonto darbų metu atsiradusius nešvarumus.

## DARBŲ KIEKIAI IR APIMTYS

### Patalpa 1-26

Patalpos paskirtis Maitinimo patalpa (valgyklos salė)

Eil. Nr.	Darbai ir apimtys	Mato vnt.	Kiekis
1	Senų durų išėmimas (dvivėrių durų)	vnt	1,0
2	Senos grindų PVC dangos nuėmimas	m <sup>2</sup>	53,0
3	Senų šildymo vamzdynų ir radiatorių demontavimas bei keitimas naujais	vnt.	5,0
4	PVC naujų dvivėrių durų (2 m pločio)( tinkančių neįgalia turintiems asmenims įvažiuoti) su montavimu ir apdaila įrengimas	vnt	1,0
5	Grindų naudojant plokštes OSB (orientuotų skiedrų plokštes) išlyginimas, gruntavimas.	m <sup>2</sup>	53,0
6	Senų rozečių ir jungiklių keitimas bei naujų instaliacijos laidų įrengimas	tašk.	8,0
7	Senų dažų pašalinimas nuo sienų	m <sup>2</sup>	68,0
8	Sienų paviršiaus pagrindo paruošimas dažymui (įtrūkimų šalinimas, glaistymas ir gruntavimas)	m <sup>2</sup>	68,0
9	Sienų dažymas vandens emulsiniais dažais du kartus.	m <sup>2</sup>	68,0
10	PVC homogeninės grindų dangos įrengimas, klijuojant ir sulydant sujungimus su virve bei užledžiant dangą 7 cm ant sienos	m <sup>2</sup>	53,0
11	"Amstrong" pakabinamų lubų su metalo konstrukcija ir plokštėmis 600x600 mm įrengimas	m <sup>2</sup>	53,0
12	LED šviestuvų 600x600 mm įrengimas	vnt.	8,0
13	Statybinių šiukšlių išvežimas ir utilizavimas	t	0,3

### Patalpa 1-28

Patalpos paskirtis Maisto ruošimo patalpa

Eil. Nr.	Darbai ir apimtys	Mato vnt.	Kiekis
1	Durų išėmimas	vnt	1,0
2	Senų grindų plytelių ardymas	m <sup>2</sup>	7,0
3	Sieninių plytelių ardymas	m <sup>2</sup>	21,0
4	Senų šildymo vamzdynų ir radiatorių ardymas ir keitimas	vnt.	1,0
5	PVC naujų durų su montavimu ir apdaila įrengimas	vnt	1,0
6	Senų praustuvų maišytuvų keitimais naujais	vnt	1,0
7	Senų nuotekų ir vandentiekio vamzdžių keitimas juos įleidžiant į sieną	m	2,0
8	Senų nuotekų vamzdžių keitimas juos įleidžiant į grindis bei trapo įrengimas	m	5,0
9	Grindų išlyginant ir formuojant nuolydžius betonavimas.	m <sup>2</sup>	14,0
10	Senų rozečių ir jungiklių keitimas bei naujų instaliacijos laidų įrengimas juos įleidžiant į sieną	tašk.	4,0
11	Grindinių plytelių klijavimas su tarpų užpildymu ir 7 cm plinjūste įrengimu	m <sup>2</sup>	7,0
12	Sieninių plytelių klijavimas su tarpų užpildymu	m <sup>2</sup>	21,0
13	"Amstrong" pakabinamų lubų su metalo konstrukcija ir plokštėmis 600x600 mm įrengimas	m <sup>2</sup>	7,0

14	Senų dažų pašalinimas nuo sienų paviršių	m <sup>2</sup>	10,0
15	Sienų vidinių paviršių pagrindo paruošimas dažymui ir plytelių klijavimui	m <sup>2</sup>	31,0
16	LED šviestuvų įrengimas	vnt.	2,0
17	Paruoštų dažymui sienų dažymas vandens emulsiniais dažais	m <sup>2</sup>	10,0
18	Statybinių šiukšlių išvežimas ir utilizavimas	t	0,3

### Patalpa 1-29

#### Patalpos paskirtis Darbuotojų persirengimo kambarys

Eil. Nr.	Darbai ir apimtys	Mato vnt.	Kiekis
1	Durų išėmimas	vnt	1,0
2	Senos grindų PVC dangos nuėmimas	m <sup>2</sup>	4,97
3	Senų šildymo vamzdinių ir radiatorių ardymas ir keitimas	vnt.	1,0
4	PVC naujų durų su montavimu ir apdaila įrengimas	vnt	1,0
5	Senų dažų pašalinimas nuo sienų paviršių	m <sup>2</sup>	27,0
6	Grindų naudojant plokštes OSB (orientuotų skiedrų plokštes) išlyginimas, gruntavimas.	m <sup>2</sup>	4,97
7	Senų rozečių ir jungiklių keitimas bei naujų instaliacijos laidų įrengimas	tašk.	4,0
8	"Amstrong" pakabinamų lubų su metalo konstrukcija ir plokštėmis 600x600 mm įrengimas	m <sup>2</sup>	4,97
9	PVC grindų dangų įrengimas, klijuojant ir sulydant sujungimus su virve bei užledžiant dangą 7cm ant sienos	m <sup>2</sup>	4,97
10	Sienų vidinių paviršių pagrindo paruošimas dažymui	m <sup>2</sup>	27,0
11	Paruoštų dažymui sienų dažymas vandens emulsiniais dažais du kartus	m <sup>2</sup>	27,0
12	LED šviestuvų 600x600 mm įrengimas	vnt.	2,0
13	Statybinių šiukšlių išvežimas ir utilizavimas	t	0,1

### Patalpa 1-32

#### Patalpos paskirtis Dušas

Eil. Nr.	Darbai ir apimtys	Mato vnt.	Kiekis
1	Durų išėmimas	vnt	1,0
2	Senų grindų plytelių ardymas	m <sup>2</sup>	2,58
3	Senų nuotekų ir vandentiekio vamzdžių keitimas, nuolydžių formavimas	m	4,0
4	PVC naujų durų ( tinkančių neįgalia turintiems asmenims įvažiuoti) su montavimu ir apdaila įrengimas	vnt	1,0
5	Sieninių plytelių ardymas	m <sup>2</sup>	10,0
6	Ventiliacinių difuzorių įrengimas	m	1,0
7	Grindų išlyginant ir formuojant nuolydžius betonavimas.	m <sup>2</sup>	2,58
8	Grindinių plytelių klijavimas su tarpu užpildymu	m <sup>2</sup>	2,58
9	Senų instaliacijos laidų keitimas	tašk.	1,0
10	GKP lubų su metalo konstrukcija įrengimas	m <sup>2</sup>	2,0
11	Sienų vidinių paviršių pagrindo paruošimas plytelių klijavimui	m <sup>2</sup>	23,0
12	Ventiliacinio difuzoriaus įrengimas	m	1,0

13	Seno dušo maišytuvu ketimais nauju	kompl	1,0
14	LED šviestuvo tinkančio drėgnoms patalpoms įrengimas	vnt.	1,0
15	Statybinių šiukšlių išvežimas ir utilizavimas	t	0,2

### Patalpa 1-33

Patalpos paskirtis Koridorius

Eil. Nr.	Darbai ir apimtys	Mato vnt.	Kiekis
1	Durų išėmimas	vnt	4,0
2	Senų grindų blokų ardymas	m <sup>2</sup>	17,0
3	Elektros skydinių modernizavimas ir keitimas naujomis	vnt.	2,0
4	PVC naujų durų su montavimu ir apdaila įrengimas	vnt	4,0
5	Senų rozečių ir jungiklių keitimas bei naujų instaliacijos laidų įrengimas	tašk.	10,0
6	Grindų išlyginimas betonuojant.	m <sup>2</sup>	17,0
7	Grindinių plytelių klijavimas su tarpų užpildymu	m <sup>2</sup>	2,0
8	Senų dažų pašalinimas ir paruošimas dažymui	m <sup>2</sup>	65,0
9	Paruoštų dažymui sienų dažymas vandens emulsiniais dažais du kartus	m <sup>2</sup>	65,0
10	Ventiliacinių difuzorių įrengimas	m	1,0
11	"Amstrong" pakabinamų lubų su metalo konstrukcija ir plokštėmis 600x600 mm įrengimas	m <sup>2</sup>	65,0
12	LED šviestuvų 600x600 mm įrengimas	vnt.	4,0
	Lietaus kanalizacijos įlajos keitimas su lauko apdailos darbais	vnt.	1,0
13	Statybinių šiukšlių išvežimas ir utilizavimas	t	0,2

**PLUTIŠKIŲ GIMNAZIJOS VALGYKLOS PATALPŲ PAPRASTOJO REMONTO DARBŲ**

**LOKALINĖ ŠAMATA**

**Užsakovas** KAZLŲ RŪDOS KAZIO GRINIAUS GIMNAZIJA  
**Statiny** Mokyklos g. 4. Plutiškių k., Plutiškių sen., Kazlų Rūdos sav.

**Patalpa 1-26**

**Patalpos paskirtis** Maitinimo patalpa (valgyklos salė)

<b>Eil. Nr.</b>	<b>Darbai ir apimtys</b>	<b>Mato vnt.</b>	<b>Kiekis</b>
1	Senų durų išėmimas (dviverių durų)	vnt	1,0
2	Senos grindų PVC dangos nuėmimas	m <sup>2</sup>	53,0
3	Senų šildymo vamzdynų ir radiatorių demontavimas bei keitimas naujais	vnt.	5,0
4	PVC naujų dviverių durų (2 m pločio)( tinkančių neigalia turintiems asmenims įvažiuoti) su montavimu ir apdaila įrengimas	vnt	1,0
5	Grindų naudojant plokštes OSB (orientuotų skiedrų plokštes) išlyginimas, gruntavimas.	m <sup>2</sup>	53,0
6	Senų rozečių ir jungiklių keitimas bei naujų instaliacijos laidų įrengimas	tašk.	8,0
7	Senų dažų pašalinimas nuo sienų	m <sup>2</sup>	68,0
8	Sienų paviršiaus pagrindo paruošimas dažymui (įtrūkimų šalinimas, glaistymas ir gruntavimas)	m <sup>2</sup>	68,0
9	Sienų dažymas vandens emulsiniais dažais du kartus.	m <sup>2</sup>	68,0
10	PVC hamogeninės grindų dangos įrengimas, klijuojant ir sulydant sujungimus su virve bei užledžiant dangą 7 cm ant sienos	m <sup>2</sup>	53,0
11	"Armstrong" pakabinamų lubų su metalo konstrukcija ir plokštėmis 600x600 mm įrengimas	m <sup>2</sup>	53,0
12	LED šviestuvų 600x600 mm įrengimas	vnt.	8,0
13	Statybinių šiukšlių išvežimas ir utilizavimas	t	0,3

**Patalpa 1-28**

**Patalpos paskirtis Maisto ruošimo patalpa**

<b>Eil. Nr.</b>	<b>Darbai ir apimtys</b>	<b>Mato vnt.</b>	<b>Kiekis</b>
1	Durų išėmimas	vnt	1,0
2	Senų grindų plytelių ardymas	m <sup>2</sup>	7,0
3	Sieninių plytelių ardymas	m <sup>2</sup>	21,0
4	Senų šildymo vamzdynų ir radiatorių ardymas ir keitimas	vnt.	1,0
5	PVC naujų durų su montavimu ir apdaila įrengimas	vnt	1,0
6	Senų praustuvų maišytuvų keitimas naujais	vnt	1,0
7	Senų nuotekų ir vandentiekio vamzdžių keitimas juos įleidžiant į sieną	m	2,0
8	Senų nuotekų vamzdžių keitimas juos įleidžiant į grindis bei trapo įrengimas	m	5,0
9	Grindų išlyginant ir formuojant nuolydžius betonavimas.	m <sup>2</sup>	14,0
10	Senų rozečių ir jungiklių keitimas bei naujų instaliacijos laidų įrengimas juos įleidžiant į sieną	tašk.	4,0
11	Grindinių plytelių klijavimas su tarpų užpildymu ir 7 cm grindjuoste įrengimu	m <sup>2</sup>	7,0
12	Sieninių plytelių klijavimas su tarpų užpildymu	m <sup>2</sup>	21,0
13	"Armstrong" pakabinamų lubų su metalo konstrukcija ir plokštėmis 600x600 mm įrengimas	m <sup>2</sup>	7,0
14	Senų dažų pašalinimas nuo sienų paviršių	m <sup>2</sup>	10,0
15	Sienų vidinių paviršių pagrindo paruošimas dažymui ir plytelių klijavimui	m <sup>2</sup>	31,0
16	LED šviestuvų įrengimas	vnt.	2,0
17	Paruoštų dažymui sienų dažymas vandens emulsiniais dažais	m <sup>2</sup>	10,0
18	Statybinių šiukšlių išvežimas ir utilizavimas	t	0,3

**Patalpa 1-29**

**Patalpos paskirtis Darbuotojų persirengimo kambarys**

<b>Eil. Nr.</b>	<b>Darbai ir apimtys</b>	<b>Mato vnt.</b>	<b>Kiekis</b>
1	Durų išėmimas	vnt	1,0
2	Senos grindų PVC dangos nuėmimas	m <sup>2</sup>	4,97

3	Senų šildymo vamzdynų ir radiatorių ardymas ir keitimas	vnt.	1,0
4	PVC naujų durų su montavimu ir apdaila įrengimas	vnt	1,0
5	Senų dažų pašalinimas nuo sienų paviršių	m <sup>2</sup>	27,0
6	Grindų naudojant plokštes OSB (orientuotų skiedrų plokštes) išlyginimas, gruntavimas.	m <sup>2</sup>	4,97
7	Senų rozėčių ir jungiklių keitimas bei naujų instaliacijos laidų įrengimas	tašk.	4,0
8	"Armstrong" pakabinamų lubų su metalo konstrukcija ir plokštėmis 600x600 mm įrengimas	m <sup>2</sup>	4,97
9	PVC grindų dangų įrengimas, klijuojant ir sulydant sujungimus su virve bei užleidžiant dangą 7cm ant sienos	m <sup>2</sup>	4,97
10	Sienų vidinių paviršių pagrindo paruošimas dažymui	m <sup>2</sup>	27,0
11	Paruoštų dažymui sienų dažymas vandens emulsiniais dažais du kartus	m <sup>2</sup>	27,0
12	LED šviestuvų 600x600 mm įrengimas	vnt.	2,0
13	Statybinių šiukšlių išvežimas ir utilizavimas	t	0,1

### Patalpa 1-32

#### Patalpos paskirtis Dušas

Eil. Nr.	Darbai ir apimtys	Mato vnt.	Kiekis
1	Durų išėmimas	vnt	1,0
2	Senų grindų plytelių ardymas	m <sup>2</sup>	2,58
3	Senų nuotekų ir vandentiekio vamzdžių keitimas, nuolydžių formavimas	m	4,0
4	PVC naujų durų ( tinkančių neįgalia turintiems asmenims įvažiuoti) su montavimu ir apdaila įrengimas	vnt	1,0
5	Sieninių plytelių ardymas	m <sup>2</sup>	10,0
6	Ventiliacinių difuzorių įrengimas	m	1,0
7	Grindų išlyginant ir formuojant nuolydžius betonavimas.	m <sup>2</sup>	2,58
8	Grindinių plytelių klijavimas su tarpu užpildymu	m <sup>2</sup>	2,58
9	Senų instaliacijos laidų keitimas	tašk.	1,0
10	GKP lubų su metalo konstrukcija įrengimas	m <sup>2</sup>	2,0
11	Sienų vidinių paviršių pagrindo paruošimas plytelių klijavimui	m <sup>2</sup>	23,0

12	Ventiliacinio difuzoriaus įrengimas	m	1,0
13	Seno dušo maišytuvu keitimas nauju	kompl	1,0
14	LED šviestuvo tinkancio drėgnoms patalpoms įrengimas	vnt.	1,0
15	Statybinių šiukšlių išvežimas ir utilizavimas	t	0,2

### Patalpa 1-33

#### Patalpos paskirtis Koridorius

Eil. Nr.	Darbai ir apimtys	Mato vnt.	Kiekis
1	Durų išėmimas	vnt	4,0
2	Senų grindų blokų ardymas	m <sup>2</sup>	17,0
3	Elektros skydinių modernizavimas ir keitimas naujomis	vnt.	2,0
4	PVC naujų durų su montavimu ir apdaila įrengimas	vnt	4,0
5	Senų rozečių ir jungiklių keitimas bei naujų instaliacijos laidų įrengimas	tašk.	10,0
6	Grindų išlyginimas betonuojant.	m <sup>2</sup>	17,0
7	Grindinių plytelių klijavimas su tarpų užpildymu	m <sup>2</sup>	2,0
8	Senų dažų pašalinimas ir paruošimas dažymui	m <sup>2</sup>	65,0
9	Paruoštų dažymui sienų dažymas vandens emulsiniais dažais du kartus	m <sup>2</sup>	65,0
10	Ventiliacinių difuzorių įrengimas	m	1,0
11	"Armstrong" pakabinamų lubų su metalo konstrukcija ir plokštėmis 600x600 mm įrengimas	m <sup>2</sup>	65,0
12	LED šviestuvų 600x600 mm įrengimas	vnt.	4,0
13	Lietaus kanalizacijos įlajos keitimas su lauko apdailos darbais	vnt.	1,0
14	Statybinių šiukšlių išvežimas ir utilizavimas	t	0,2