

**PREZIDENTO KAZIO GRINIAUS GIMNAZIJOS SKYRIAUS KAZLŲ RŪDOS  
PRADINĖS MOKYKLOS PATALPŲ PAGRASTOJO REMONTO DARBŲ TECHNINĖ  
SPECIFIKACIJA**

Užsakovas	Prezidento Kazio Griniaus gimnazija
Pirkimo objektas	Ši techninė užduotis skirta paprastojo remonto darbų aprašui ir Prezidento Kazio Griniaus gimnazijos skyriaus Kazlų Rūdos pradinės mokyklos patalpų paprastojo remonto darbams įsigyti.
Remonto darbų vieta	Remonto darbai vykdomi apie 186,00 m <sup>2</sup> ploto patalpose.
Statinio kategorija	Neypatingas statinys
Statinio paskirtis	Negyvenamasis pastatas – mokymo paskirties pastatas
Statybos rūšis	Paprastasis remontas.
Pirkimo tikslas	Pirkimo tikslas – atlikti mokyklos patalpų paprastojo remonto darbus, užtikrinant saugią, higienos normas atitinkančią, estetišką ir funkcionalią ugdymo aplinką
Rangovas privalo	<ul style="list-style-type: none"> <li>• atlikti visus techninėje specifikacijoje numatytus darbus;</li> <li>• pateikti visas darbams reikalingas medžiagas ir įrangą;</li> <li>• užtikrinti darbų kokybę;</li> <li>• atlikti statybinių atliekų išvežimą ir utilizavimą;</li> <li>• pilnai paruošti patalpas naudojimui.</li> </ul>
Bendrieji reikalavimai	<p>Visi darbai turi būti atliekami laikantis:</p> <ul style="list-style-type: none"> <li>• Lietuvos Respublikos statybos įstatymo;</li> <li>• statybos techninių reglamentų (STR);</li> <li>• darbų saugos reikalavimų;</li> <li>• higienos normų;</li> <li>• priešgaisrinės saugos reikalavimų;</li> <li>• kitų galiojančių teisės aktų.</li> </ul> <p>Visos naudojamos medžiagos turi būti:</p> <ul style="list-style-type: none"> <li>• naujos;</li> <li>• sertifikuotos;</li> <li>• tinkamos naudojimui ugdymo įstaigose;</li> <li>• saugios vaikams;</li> <li>• atsparios mechaniniam poveikiui;</li> <li>• lengvai valomos.</li> </ul> <p>Rangovas privalo užtikrinti:</p> <ul style="list-style-type: none"> <li>• darbų saugą;</li> <li>• darbuotojų instruktavimą;</li> <li>• darbo vietos aptvėrimą;</li> <li>• švaros palaikymą;</li> <li>• triukšmo ir dulkių kontrolę;</li> <li>• saugų mokinių ir darbuotojų judėjimą.</li> </ul> <p>Visi remonto darbai turi būti atliekami taip, kad kuo mažiau trukdytų ugdymo procesui.</p> <p>Rangovas atsako už:</p> <ul style="list-style-type: none"> <li>• medžiagų tiekimą;</li> <li>• medžiagų apsaugą;</li> <li>• darbų kokybę;</li> </ul>

	<ul style="list-style-type: none"> <li>• darbų organizavimą;</li> <li>• darbų koordinavimą;</li> <li>• atliekų išvežimą.</li> </ul> <p>Rangovas prieš darbų pradžią privalo objekte įvertinti faktinę situaciją, matmenis, inžinerinius tinklus ir visas aplinkybes, galinčias turėti įtakos darbų atlikimui.</p>
Darbų apimtys	<p><b>Numatomų darbų pobūdis</b></p> <p>Numatoma atlikti šiuos paprastojo remonto darbus:</p> <ul style="list-style-type: none"> <li>• senų durų demontavimo darbai;</li> <li>• naujų laminuotų durų montavimas;</li> <li>• durų angų platinimo ir užtaisymo darbai;</li> <li>• senų grindų dangų ardymas;</li> <li>• grindų išlyginimo darbai;</li> <li>• laminato grindų dangos įrengimas;</li> <li>• akmens masės plytelių grindų dangos įrengimas;</li> <li>• sienų paruošimas dažymui;</li> <li>• sieninių plytelių klijavimo darbai;</li> <li>• sienų dažymas vandens emulsiniais dažais;</li> <li>• „Armstrong“ tipo pakabinamų lubų įrengimas;</li> <li>• elektros instaliacijos darbai;</li> <li>• LED šviestuvų montavimas;</li> <li>• jungiklių ir rozečių montavimas;</li> <li>• elektros skydinių modernizavimas;</li> <li>• kompiuterinių ir signalizacijos tinklų perkėlimo darbai;</li> <li>• ventiliacinių angų ir difuzorių įrengimas;</li> <li>• oro kondicionierių įrengimas;</li> <li>• santechnikos darbai;</li> <li>• turėklų įrengimas laiptinėse;</li> <li>• statybinių atliekų išvežimas ir utilizavimas.</li> </ul> <p><b>Remonto darbai numatomi:</b></p> <ul style="list-style-type: none"> <li>• logopedo kabinete;</li> <li>• specialiojo pedagogo kabinete;</li> <li>• mokymo klasėse;</li> <li>• koridoriuose;</li> <li>• WC patalpose;</li> <li>• laiptinėse.</li> </ul> <p><b>Darbų kiekiai</b></p> <p>Darbų kiekiai pateikiami darbų kiekių žiniaraščiuose. Rangovas privalo įvertinti visus darbus, reikalingus pilnam objekto įrengimui, net jei jie tiesiogiai neišvardyti žiniaraščiuose, tačiau yra būtini tinkamam rezultatui pasiekti. Darbų kiekiai yra preliminarūs ir gali būti tikslinami darbų vykdymo metu, nekeičiant pirkimo esmės.</p>
Techniniai reikalavimai	<p><b>Grindys</b></p> <ul style="list-style-type: none"> <li>• Laminato grindų danga turi būti ne žemesnės kaip 32 klasės.</li> <li>• Akmens masės plytelės turi būti neslidžios ir tinkamos intensyviai naudojimui.</li> <li>• Grindų pagrindai turi būti tinkamai išlyginti ir paruošti dangų įrengimui.</li> </ul>

	<p><b>Sienos</b></p> <ul style="list-style-type: none"> <li>• Dažai turi būti plaunami, atsparūs drėgmei ir mechaniniam poveikiui.</li> <li>• Sieninės plytelės turi būti atsparios drėgmei ir lengvai valomos.</li> <li>• Paviršiai prieš dažymą ar plytelių klijavimą turi būti tinkamai paruošti.</li> </ul> <p><b>Lubos</b></p> <ul style="list-style-type: none"> <li>• Pakabinamos lubos turi būti įrengiamos pagal gamintojo reikalavimus.</li> <li>• Konstrukcijos turi būti tvirtos ir saugios.</li> </ul> <p><b>Elektros instaliacija</b></p> <ul style="list-style-type: none"> <li>• Elektros darbai turi būti atliekami vadovaujantis galiojančiais elektros saugos reikalavimais.</li> <li>• Visi įrenginiai ir medžiagos turi būti sertifikuoti.</li> </ul> <p><b>Apšvietimas</b></p> <ul style="list-style-type: none"> <li>• LED šviestuvai turi būti ekonomiškai ir tinkami ugdymo įstaigų patalpoms.</li> <li>• Šviestuvai montuojami pagal galiojančius elektros saugos reikalavimus.</li> <li>• Užsakovo pateikti šviestuvai turi būti sumontuoti ir pilnai pajungti.</li> </ul> <p><b>Durys</b></p> <ul style="list-style-type: none"> <li>• Durys turi būti pritaikytos intensyviai naudojimui.</li> <li>• Durų plotis turi būti tinkamas asmenims su negalia.</li> </ul> <p><b>Santehnika</b></p> <ul style="list-style-type: none"> <li>• Santehnikos įranga turi būti nauja ir kokybiška.</li> <li>• Vandentiekio ir nuotekų sistemų įrengimas turi būti sandarus.</li> </ul>
Medžiagų ir įrangos reikalavimai	<p>Visos medžiagos turi atitikti:</p> <ul style="list-style-type: none"> <li>• LST standartus;</li> <li>• STR reikalavimus;</li> <li>• higienos normas;</li> <li>• priešgaisrinius reikalavimus.</li> </ul> <p>Naudojamos medžiagos turi turėti:</p> <ul style="list-style-type: none"> <li>• atitikties deklaracijas;</li> <li>• sertifikatus;</li> <li>• techninius dokumentus.</li> </ul> <p>Jeigu techninėje specifikacijoje nurodomi konkretūs gamintojai, modeliai, standartai ar technologijos, laikoma, kad galima siūlyti lygiaverčius sprendinius.</p> <p>Lygiavertiškumo įrodymas yra tiekėjo pareiga.</p>
Darbų organizavimas	<p>Rangovas privalo:</p> <ul style="list-style-type: none"> <li>• paskirti atsakingą darbų vadovą;</li> <li>• koordinuoti darbų eigą;</li> <li>• laikytis darbų atlikimo terminų.</li> </ul> <p>Darbų metu rangovas privalo:</p> <ul style="list-style-type: none"> <li>• apsaugoti esamas konstrukcijas;</li> <li>• apsaugoti inventorių;</li> <li>• užtikrinti saugų praėjimą;</li> </ul>

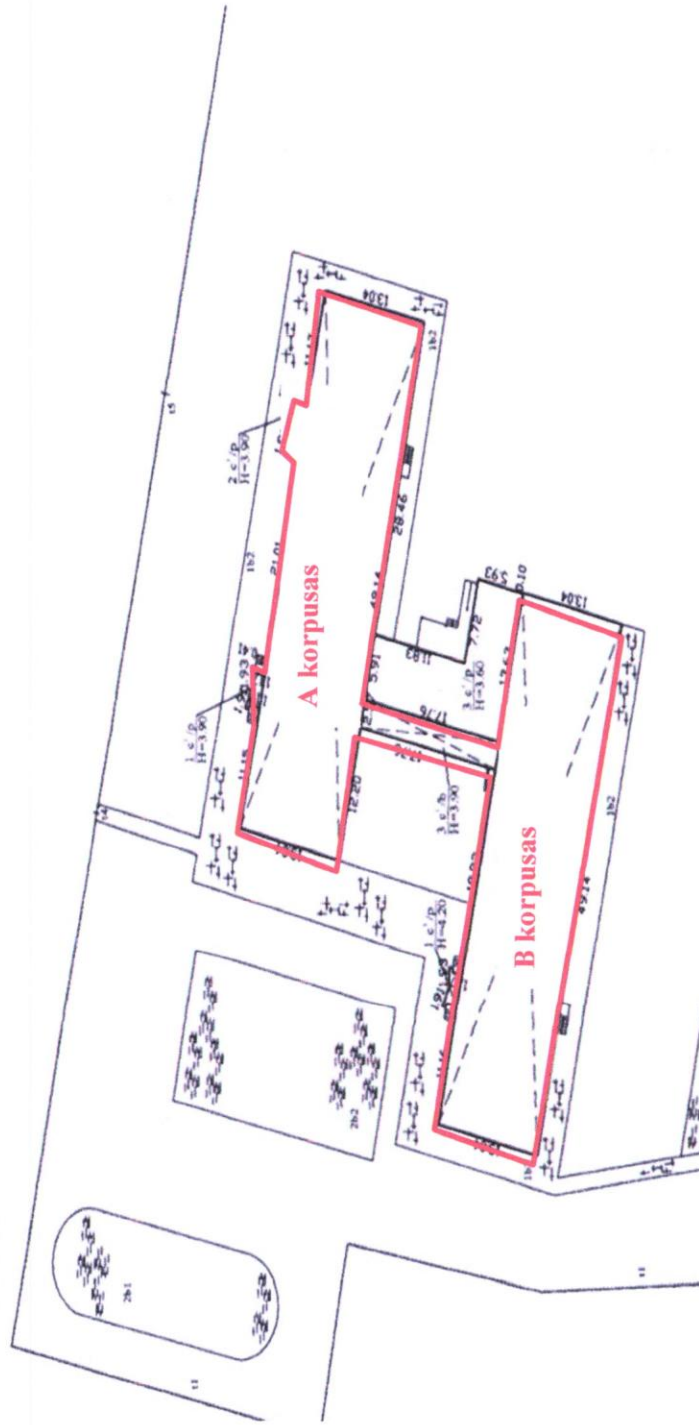
	<ul style="list-style-type: none"> <li>• palaikyti tvarką objekte.</li> </ul> <p>Statybinės atliekos turi būti išvežamos teisės aktų nustatyta tvarka.</p>
Darbų terminai	<p>Darbų atlikimo terminas – 3 mėnesiai nuo sutarties pasirašymo dienos.</p> <p>Darbų pradžia laikoma sutarties įsigaliojimo data.</p> <p>Rangovas privalo laikytis suderinto darbų grafiko.</p>
Darbų priėmimas	<p>Darbai laikomi atliktais pasirašius darbų perdavimo–priėmimo aktą.</p> <p>Rangovas po darbų atlikimo pateikia:</p> <ul style="list-style-type: none"> <li>• atliktų darbų aktus;</li> <li>• panaudotų medžiagų sertifikatus;</li> <li>• garantinius dokumentus;</li> <li>• atliekų utilizavimo dokumentus;</li> <li>• kitus teisės aktuose numatytus dokumentus.</li> </ul>
Draudimas ir garantijos	<p>Rangovas privalo būti apsidraudęs civilinės atsakomybės draudimu.</p> <p>Rangovas atsako už atliekamų darbų, medžiagų ir įrangos apsaugą viso darbų vykdymo laikotarpiu.</p> <p>Rangovas suteikia ne trumpesnę kaip 36 mėnesių garantiją atliktiems darbams.</p> <p>Garantiniu laikotarpiu nustatyti defektai šalinami rangovo lėšomis.</p>
Žaliojo pirkimo reikalavimai	<p>Pirkimas vykdomas taikant žaliųjų pirkimų reikalavimus pagal Lietuvos Respublikos aplinkos ministro 2022 m. gruodžio 13 d. įsakymą Nr. D1-401.</p> <p>Naudojamos medžiagos turi atitikti aplinkosauginius reikalavimus.</p>
Baigiamosios nuostatos	<p>Rangovas privalo prieš pateikdamas pasiūlymą susipažinti su objektu ir įvertinti visas aplinkybes.</p> <p>Visi darbai turi būti atlikti kokybiškai, laikantis gerosios statybos praktikos.</p> <p>Užsakovas pasilieka teisę tikslinti darbų kiekius nekeičiant pirkimo esmės.</p> <p>Techninėje specifikacijoje nurodyti darbų kiekiai yra preliminarūs.</p> <p>Visi sprendiniai prieš darbų pradžią derinami su Užsakovu.</p>

**PREZIDENTO KAZIO GRINIAUS GIMNAZIJOS SKYRIAUS KAZLŲ RŪDOS PRADINĖS MOKYKLOS PATALPŲ  
PAPRASTOJO REMONTO DARBŲ  
LOKALINĖS ŠAĖMATOS**

**PATALPŲ REMONTAS**

**Statinių grupė    PREZIDENTO KAZIO GRINIAUS GIMNAZIJA**

**Statinyss        Kazlų Rūdos Pradinė mokykla, Kazlų Rūda, Maironio g. 28a**



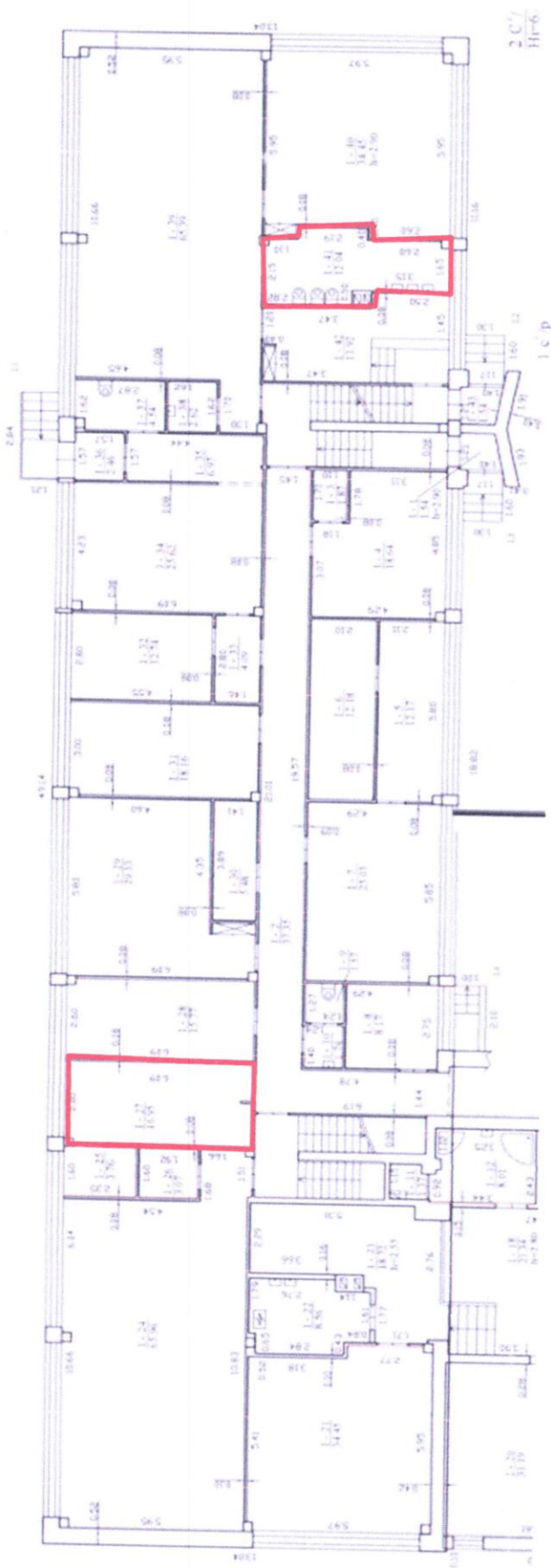


8	"Amstrong" pakabinamų lubų su metalo konstrukcija ir plokštėmis 600x600 mm įrengimas	m2	16,09
9	Senų dažų pašalinimas nuo sienų paviršių	m2	51,0
10	Sienų ir pertvarų vidaus paviršių paruošimas dažymui	m2	51,0
11	Oro kondicionieriaus įrengimas	vnt.	1,0
12	Paruoštų dažymui sienų dažymas vandens emulsiniais dažais du kartus	m2	51,0
13	Dviejų-trijų gyslų laidų tiesimas	m	30,0
14	Jungiklių montavimas	vnt.	1,0
15	Rozečių montavimas	vnt.	4,0
16	LED šviestuvų montavimas (šviestuvai užsakovo)	vnt.	2,0
17	Statybinių šiukšlių išvežimas ir utilizavimas	t	1,0

**Žiniaraštis A korpusas I aukštas Patalpa 1-20**  
**Patalpos paskirtis WC**

<b>Eil. Nr.</b>	<b>Darbai ir apimtys</b>	<b>Mato vnt.</b>	<b>Kiekis</b>
1	Durų išėmimas	vnt.	1,0
2	Durų angos įrengimas iš patalpos 1-21	m2	2,0
2	Laminuotų naujų durų ( tinkančių neigalia turintiems asmenims įvažiuoti) montavimas	vnt.	1,0
3	Senos grindų ir sienos dangos ardymas	m2	41,71
4	Senų santechninių mazgų ardymas ir įrengimas naujų įleidžiant vamzdį į sieną	tašk.	3,0
5	Grindų išlyginimas išlyginamoju mišiniu	m2	6,91
6	Dviejų-trijų gyslų laidų tiesimas	m	25,0
7	Jungiklių montavimas	vnt.	1,0
8	Rozečių montavimas	vnt.	1,0
9	Sienų vidaus paviršių paruošimas plytelių klijavimui	m2	41,71
10	Akmens masės plytelių grindų dangos įrengimas su tarpų užpildymu	m2	6,91
11	Ventiliacinių angų ir difuzorių įrengimas	vnt.	2,0
12	"Amstrong" pakabinamų lubų su metalo konstrukcija ir plokštėmis 600x600 mm įrengimas	m2	6,91
13	Sieninių plytelių klijavimas su tarpų užpildymu	m2	41,71
14	Santechninių mazgų įrengimas (vandens kranai, praustuvas, unitazas, maišytuvas)	kompl.	1,0

15	LED šviestuvo montavimas	vnt.	3,0
16	Stybinųjų šiukšlių išvežimas ir utilizavimas	t	1,0



**Žiniaraštis B korpusas I aukštas Patalpa 1-27**  
**Patalpos paskirtis Specialusis pedagogas**

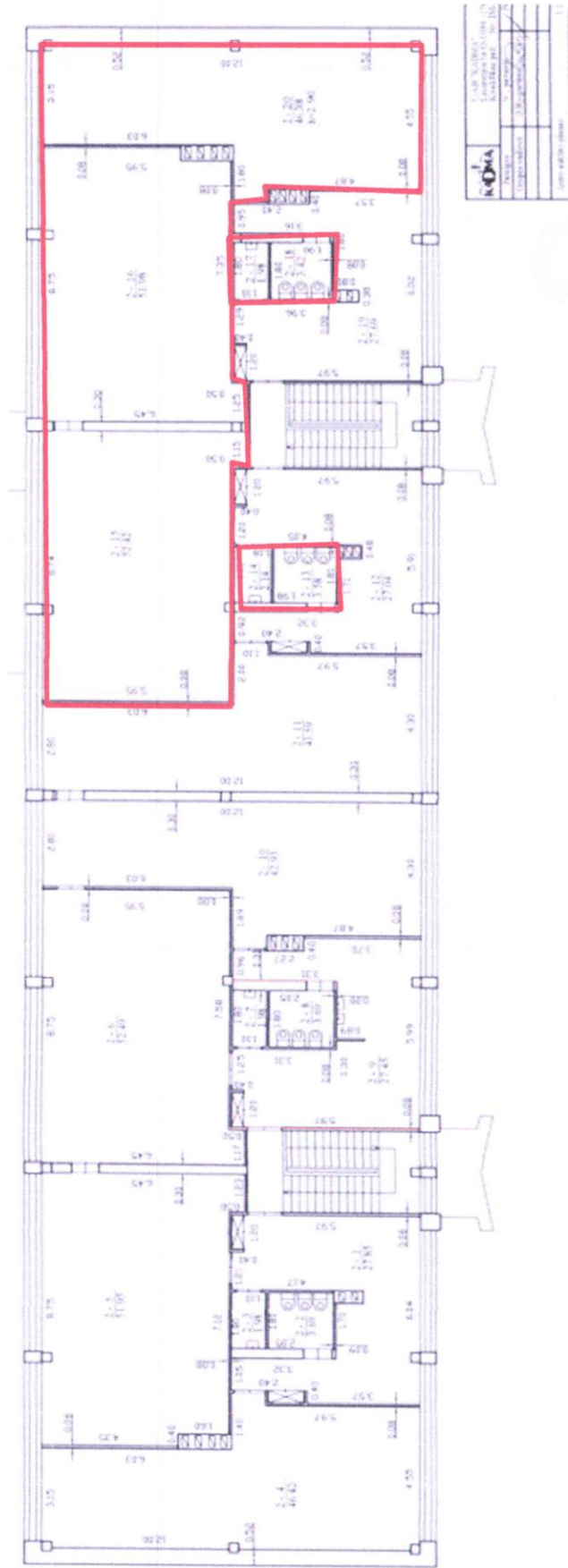
<b>Eil. Nr.</b>	<b>Darbai ir apimtys</b>	<b>Mato vnt.</b>	<b>Kiekis</b>
1	Durų išėmimas	vnt.	2,0
2	Durų angos užtaisymas	m <sup>2</sup>	2,0
3	Senos grindų dangos ardymas	m <sup>2</sup>	16,95
4	Laminuotų naujų durų ( tinkančių neįgalia turintiems asmenims įvažiuoti) montavimas	vnt.	1,0
5	Grindų išlyginamųjų sluoksnių įrengimas, naudojant plokštes (orientuotų skiedrų plokštes (OSB))	m <sup>2</sup>	16,95
6	Grindų paviršių glaistymas	m <sup>2</sup>	16,95
7	Laminato grindų dangos įrengimas	m <sup>2</sup>	16,95
8	Ventiliacinių angų ir difuzorių įrengimas	vnt.	1,0

9	Senų dažu pašalinimas nuo sienų paviršių	m2	53,3
10	Dviejų-trijų gyslų laidų tiesimas naujų taškų įrengimas	m	25,0
11	Sienų ir pertvarų vidaus paviršių paruošimas dažymui	m2	53,3
12	Jungiklių montavimas	vnt.	1,0
13	Rozečių montavimas	vnt.	4,0
14	Oro kondicionieriaus įrengimas	vnt.	1,0
15	Paruoštų dažymui sienų dažymas vandens emulsiniais dažais du kartus	m2	53,3
16	"Armstrong" pakabinamų lubų su metalo konstrukcija ir plokštėmis 600x600 mm įrengimas	m2	16,95
17	LED šviestuvų montavimas (šviestuvai užsakovo)	vnt.	2,0
18	Statybinių šiukšlių išvežimas ir utilizavimas	t	0,2
19	Statybinių šiukšlių išvežimas ir utilizavimas	t	1,0

**Žiniaraštis B korpusas I aukštas Patalpa 1-41**  
**Patalpos paskirtis WC**

<b>Eil. Nr.</b>	<b>Darbai ir apimtys</b>	<b>Mato vnt.</b>	<b>Kiekis</b>
1	Durų išėmimas	vnt.	1,0
2	Laminuotų naujų durų ( tinkančių neigalia turintiems asmenims įvažiuoti) montavimas	vnt.	1,0
3	Senos grindų ir sienos dangos ardymas	m2	62,0
4	Senų santechninių mazgų ardymas ir įrengimas naujų įleidžiant vamzdžius į sieną	tašk.	10,0
5	Grindų išlyginimas išlyginamoju mišiniu	m2	12,04
6	Dviejų-trijų gyslų laidų tiesimas	m	40,0
7	Jungiklių montavimas	vnt.	1,0
8	Rozečių montavimas	vnt.	2,0
9	Sienų vidaus paviršių paruošimas plytelių klijavimui	m2	50,0
10	Akmens masės plytelių grindų dangos įrengimas su tarpų užpildymu	m2	12,04
11	Lengvos konstrukcijos pertvarų tarp unitazų įrengimas	vnt.	3,0
12	Ventiliacinių angų ir difuzorių įrengimas	vnt.	2,0
13	"Armstrong" pakabinamų lubų su metalo konstrukcija ir plokštėmis 600x600 mm įrengimas	m2	12,04
14	Sieninių plytelių klijavimas su tarpų užpildymu	m2	50,0

15	Santechinių mazgų įrengimas (vandens kranai, praustuvas, unitazas, maišytuvas)	kompl.	3,0
16	LED šviestuvo montavimas	vnt.	3,0
17	Statybinių šiukšlių išvežimas ir utilizavimas	t	1,0



**Žiniaraštis B korpusas II aukštas Patalpos 2-20, 2-15, 2-16**  
**Patalpos paskirtis Mokymo klasės**

Eil. Nr.	Darbai ir apimtys	Mato vnt.	Kiekis
1	Durų ir sienų apdailos (tapetai, medinė apdaila) demontavimo darbai	m2	261
2	Durų išėmimas	vnt.	3
3	Laminuotų naujų durų ( tinkančių neįgalia turintiems asmenims įvažiuoti) montavimas	vnt.	3
4	Grindų naudojant plokštes OSB (orientuotų skiedrų plokštes) išlyginimas	m2	151
5	Senų dažų pašalinimas nuo sienų paviršių	m2	261
6	Ventiliacinių angų ir difuzorių įrengimas (pakeičiant senus ortakius)	vnt.	12,0
7	Laminato grindų dangos įrengimas	m2	151
8	Dviejų-trijų gyslų laidų tiesimas naujų taškų įrengimas	m	200

9	Jungiklių montavimas	vnt.	6
10	Rozečių montavimas	vnt.	18
11	Sienų ir pertvarų vidaus paviršių paruošimas dažymui	m2	261
12	Oro kondicionieriaus įrengimas	vnt.	3,0
13	"Amstrong" pakabinamų lubų su metalo konstrukcija ir plokštėmis 600x600 mm įrengimas	m2	151
14	Paruoštų dažymui sienų dažymas vandens emulsiniais dažais	m2	261
15	LED šviestuvų montavimas (šviestuvai užsakovo)	vnt.	18
16	Statybinių šiukšlių išvežimas ir utilizavimas	t	1,5

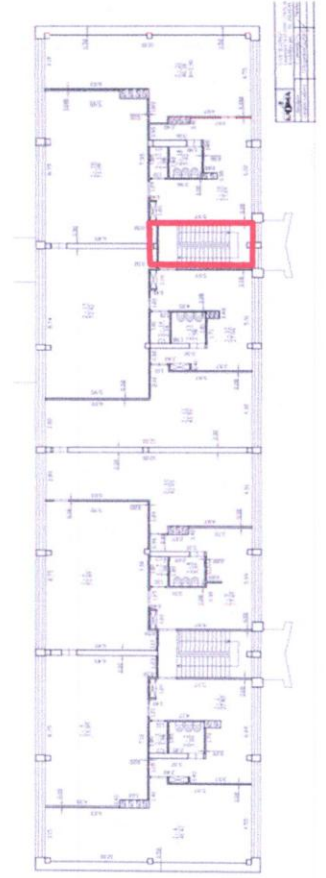
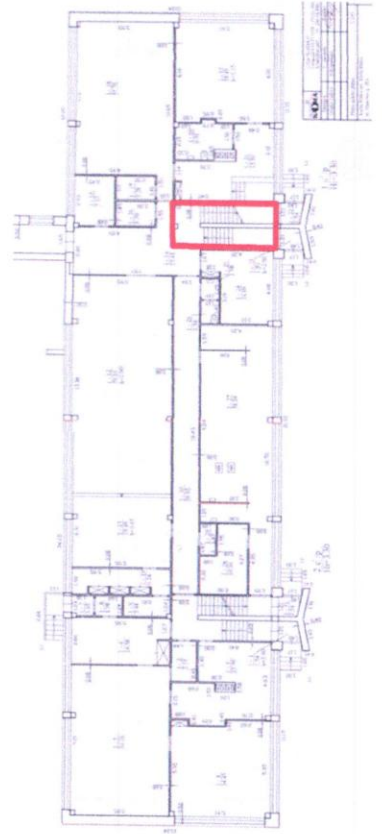
**Žiniaraštis B korpusas II aukštas Patalpa 2-18**  
**Patalpos paskirtis WC**

<b>Eil. Nr.</b>	<b>Darbai ir apimtys</b>	<b>Mato vnt.</b>	<b>Kiekis</b>
1	Durų išėmimas	vnt.	1,0
2	Laminuotų naujų durų ( tinkančių neįgalia turintiems asmenims įvažiuoti) montavimas	vnt.	1,0
3	Senos grindų ir sienos dangos ardymas	m2	27,69
4	Senų santechninių mazgų ardymas ir įrengimas naujų įleidžiant vamzdžius į sieną	tašk.	2,0
5	Grindų išlyginimas išlyginamuoju mišiniu	m2	3,69
6	Dviejų-trijų gyslų laidų tiesimas	m	15,0
7	Jungiklių montavimas	vnt.	1,0
8	Rozečių montavimas	vnt.	1,0
9	Sienų vidaus paviršių paruošimas plytelių klijavimui	m2	24,0
10	Akmens masės plytelių grindų dangos įrengimas su tarpų užpildymu	m2	3,69
11	Ventiliacinių angų ir difuzorių įrengimas	vnt.	1,0
12	"Amstrong" pakabinamų lubų su metalo konstrukcija ir plokštėmis 600x600 mm įrengimas	m2	3,69
13	Sieninių plytelių klijavimas su tarpų užpildymu	m2	24,0
14	Santechninių mazgų įrengimas (vandens kranai, praustuvas, unitazas, maišytuvas)	kompl.	1,0
15	LED šviestuvo montavimas	vnt.	1,0
16	Statybinių šiukšlių išvežimas ir utilizavimas	t	1,0

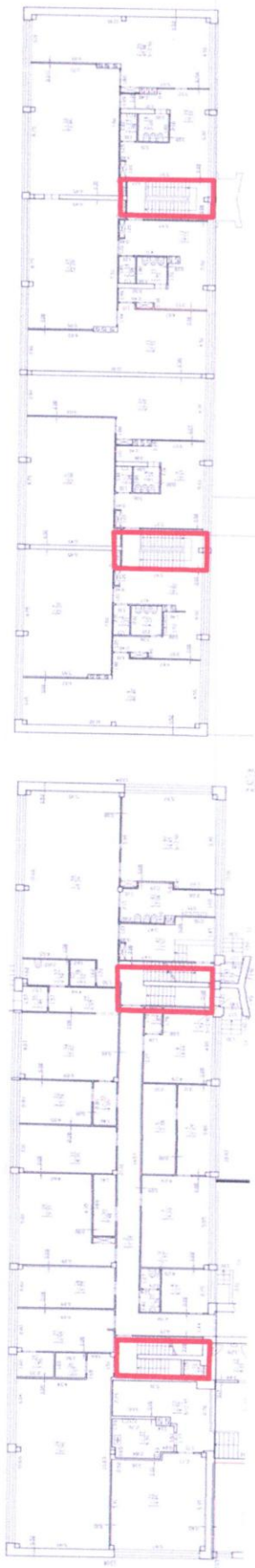
**Žiniaraštis B korpusas II aukštas Patalpa 2-13**  
**Patalpos paskirtis WC**

<b>Eil. Nr.</b>	<b>Darbai ir apimtys</b>	<b>Mato vnt.</b>	<b>Kiekis</b>
1	Durų išėmimas	vnt.	1,0
2	Laminuotų naujų durų ( tinkančių neigalia turintiems asmenims įvažiuoti) montavimas	vnt.	1,0
3	Senos grindų ir sienos dangos ardymas	m2	27,71
4	Senų santechninių mazgų ardymas ir įrengimas naujų įleidžiant vamzdžius į sieną	tašk.	2,0
5	Grindų išlyginimas išlyginamuoju mišiniu	m2	3,71
6	Dviejų-trijų gyslų laidų tiesimas	m	15,0
7	Jungiklių montavimas	vnt.	1,0
8	Rozečių montavimas	vnt.	1,0
9	Sienų vidaus paviršių paruošimas plytelių klijavimui	m2	24,0
10	Akmens masės plytelių grindų dangos įrengimas su tarpų užpildymu	m2	3,71
11	Ventiliacinių angų ir difuzorių įrengimas	vnt.	1,0
12	"Amstrong" pakabinamų lubų su metalo konstrukcija ir plokštėmis 600x600 mm įrengimas	m2	3,71
13	Sieninių plytelių klijavimas su tarpų užpildymu	m2	24,0
14	Santechninių mazgų įrengimas (vandens kranai, praustuvas, unitazas, maišytuvas)	kompl.	1,0
15	LED šviestuvo montavimas	vnt.	1,0
16	Statybinių šiukšlių išvežimas ir utilizavimas	t	1,0

**A korpusas**



## B korpusas



### Žiniaraštis A ir B korpusai Patalpos paskirtis Laiptinės

Eil. Nr.	Darbai ir apimtys	Mato vnt.	Kiekis
1	Senų dažų, medinių plokščių ir jų apdailos pašalinimas nuo sienų paviršių	m <sup>2</sup>	540,0
2	Kompiuterinių tinklų perkėlimas juos sudedant į metalinius lovius ir tvirtinant prie lubų	m	55,0
3	Signalizacijos tinklų perkėlimas juos sudedant į metalinius lovius ir tvirtinant prie lubų	m	55,0
4	Senų laiptų pakopų ir jos prieigų ardymas paliekant tik betoninę laiptinės pakopų bloką	m <sup>2</sup>	138,0
5	Laiptinių pakopų restauravimas, betonavimas ir lyginimas bei akmens masės plytelių klijavimas su tarpų užpildymu	m <sup>2</sup>	148,0
6	Dviejų-trijų gyslų laidų tiesimas	m	80,0
7	Jungiklių montavimas	vnt.	8,0
8	Rozečių montavimas	vnt.	8,0
9	Sienų laiptinių pakopų apačios paruošimas dažymui	m <sup>2</sup>	620,0
10	Paruoštų dažymui sienų ir laiptų pakopų apačios dažymas vandens emulsiniais dažais du kartus	m <sup>2</sup>	620,0
11	"Armstrong" pakabinamų lubų su metalo konstrukcija ir plokštėmis 600x600 mm įrengimas	m <sup>2</sup>	74,0
12	LED šviestuvų montavimas (šviestuvai užsakovo)	vnt.	8,0

13 Nerūdijančio plieno turėtų su vertikaliu užpildu įrengimas

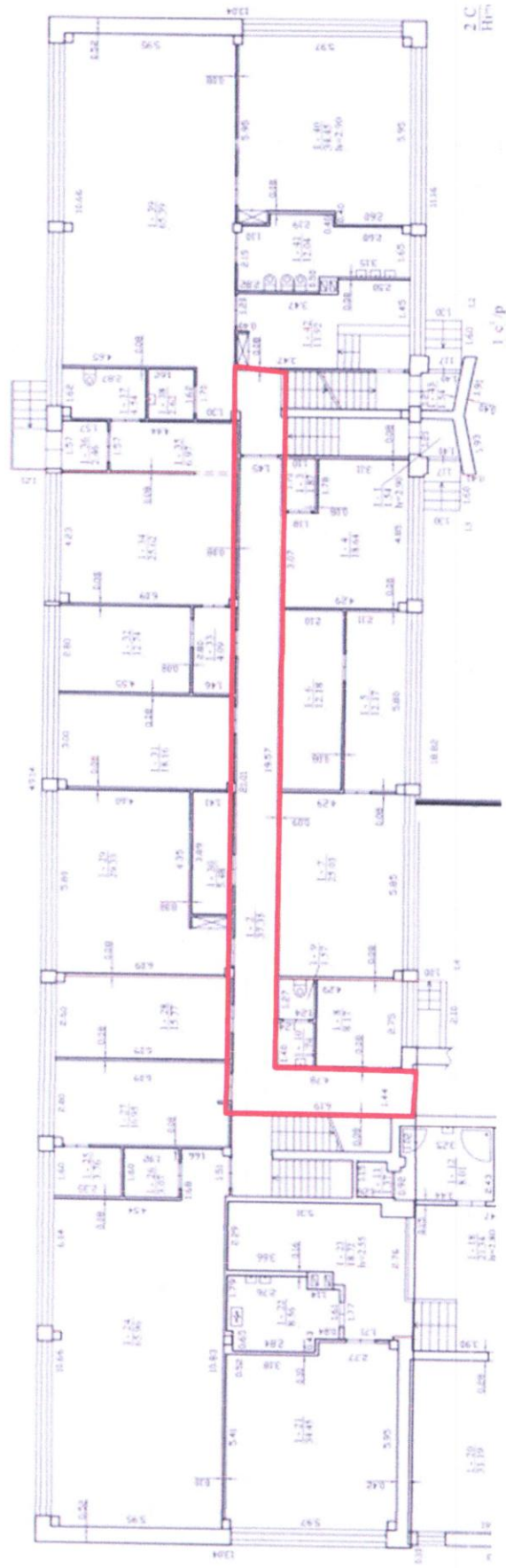
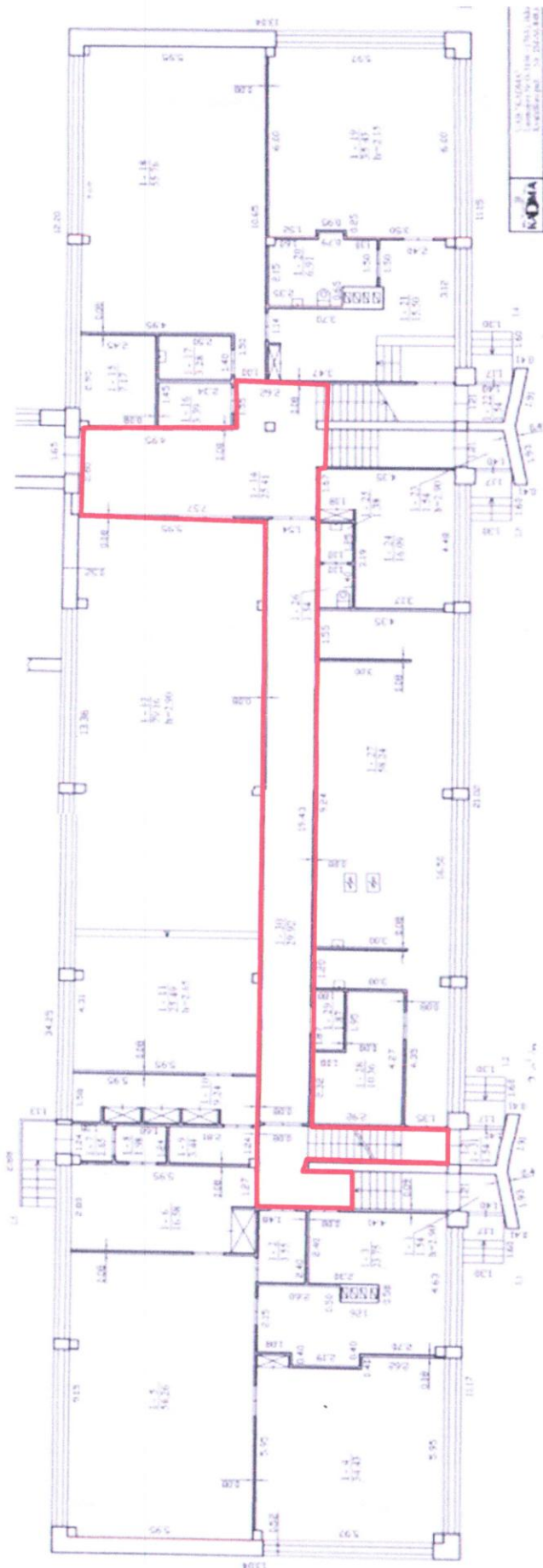
m

42,0

14 Statybinių šiukšlių išvežimas ir utilizavimas

t

3,0



Žiniaraštis A korpusas I aukštas Patalpos 1-14, 1-30  
 Žiniaraštis B korpusas I aukštas Patalpa 1-2  
 Patalpos paskirtis Koridoriai

Eil. Nr.	Darbai ir apimtys	Mato vnt.	Kiekis
1	Durų išėmimas	vnt.	18,0
2	Durų angos įrengimas platinant seną angą	m2	18,0
3	Laminuotų naujų durų ( tinkančių neįgalia turintiems asmenims įvažiuoti) montavimas	vnt.	18,0
4	Ventiliacinių angų ir difuzorių įrengimas	vnt.	12,0
5	Kompiuterinių tinklų perkėlimas juos sudedant į metalinius lovius ir tvirtinant prie lubų	m	250,0
6	Singuliacijos tinklų perkėlimas juos sudedant į metalinius lovius ir tvirtinant prie lubų	m	130,0
7	Senų dažų, medinių loksčių ir jų apdailos pašalinimas nuo sienų paviršių	m2	344,0
8	Sienų ir pertvarų vidaus paviršių paruošimas dažymui	m2	344,0
9	Stebėjimo kamery perkėlimas ir pajungimas	vnt.	1,0
10	Elektros skydinių modernizavimas	vnt.	4,0
11	Grindų betonavimas, lyginimas ir akmens masės plytelių klijavimas su tarpų užpildymu B korpusas II laiptinė	m2	7,0
12	Dviejų-trijų gyslų laidų tiesimas	m	250,0
13	Jungiklių montavimas	vnt.	8,0
14	Rozečių montavimas	vnt.	8,0
15	Išmaniojo skambučio įrengimas	vnt.	2,0
16	Paruoštų dažymui sienų dažymas vandens emulsiniais dažais du kartus	m2	344,0
17	"Armstrong" pakabinamų lubų su metalo konstrukcija ir plokštėmis 600x600 mm įrengimas	m2	110,0
18	LED šviestuvų montavimas (šviestuvai užsakovo)	vnt.	17,0
19	Statybinių šiukšlių išvežimas ir utilizavimas	t	3,0

**DETALŪS METADUOMENYS**

Dokumento sudarytojas (-ai)	Kazlų Rūdos Kazio Griniaus gimnazija
Dokumento pavadinimas (antraštė)	DĒL KAZLŲ RŪDOS KAZIO GRINIAUS GIMNAZIJOS SKYRIAUS KAZLŲ RŪDOS PRADINĖS MOKYKLOS PLANUOJAMŲ PATALPŲ REMONTO DARBŲ
Dokumento registracijos data ir numeris	2025-10-23 Nr. SD-472
Dokumento gavimo data ir dokumento gavimo registracijos numeris	-
Dokumento adresatas (-ai)	Rokas Liaudinskas, Ina Živatkauskienė
Dokumento specifikacijos identifikavimo žymuo	ADOC-V1.0
Parašo paskirtis	Pasirašymas
Parašą sukūrusio asmens vardas, pavardė ir pareigos	Irma Spūdytė Direktorius
Parašo sukūrimo data ir laikas	2025-10-23 15:15
Parašo formatas	Einamojo galiojimo (XAdES-EPES)
Laiko žymoje nurodytas laikas	
Informacija apie sertifikavimo paslaugų teikėją	EID-SK 2016
Sertifikato galiojimo laikas	2021-04-02 16:20 - 2026-04-01 23:59
Parašo paskirtis	Registravimas
Parašą sukūrusio asmens vardas, pavardė ir pareigos	Solvita Vasiliauskienė Vedėjas
Parašo sukūrimo data ir laikas	2025-10-23 15:51
Parašo formatas	Einamojo galiojimo (XAdES-EPES)
Laiko žymoje nurodytas laikas	
Informacija apie sertifikavimo paslaugų teikėją	EID-SK 2016
Sertifikato galiojimo laikas	2022-09-10 10:04 - 2027-09-09 23:59
Informacija apie būdus, naudotus metaduomenų vientisumui užtikrinti	-
Pagrindinio dokumento priedų skaičius	0
Pagrindinio dokumento priedamų dokumentų skaičius	0
Programinės įrangos, kuria naudojantis sudarytas elektroninis dokumentas, pavadinimas	Elpako v.20251015.1
Informacija apie elektroninio dokumento ir elektroninio (-ių) parašo (-ų) tikrinimą (tikrinimo data)	Pasibaigė el. parašo pasirašymo sertifikato "C=LT, CN="IRMA,SPŪDYTĖ", SN=SPŪDYTĖ, G=IRMA" galiojimo laikas "2026-04-01 23:59:59"
Elektroninio dokumento nuorašo atspausdinimo data ir ją atspausdinęs darbuotojas	2026-05-18 nuorašą suformavo Gina Norkutė
Paieškos nuoroda	-
Papildomi metaduomenys	Nuorašą suformavo 2026-05-18 Dokumentų valdymo sistema „Kontora“