



AB „PANEVĖŽIO ENERGIJA“

TECHNINĖ SPECIFIKACIJA

1. Užsakovas – AB „Panevėžio energija“.
2. Pirkimo objektas – Panevėžio elektrinės biokuro katilinės pastato remonto darbai.
3. Adresas – Senamiesčio g. 113, Panevėžys.
4. Numatomi darbai: skaldos pasluoksnių įrengimas, armatūros tinklo įrengimas, grindų betonavimas.
 - 4.1. Esami technologiniai kanalai yra užpilti smėliu. Reikia nukasti smėlio 100 mm. ir įrengti 100 mm skaldos sluoksnį iš nesurištojo skaldos mišinio 0/45 – ~15,00 m³. Prieš betonavimą armuojamas grindų plotas armatūros 10 mm tinklu (150x150) virš užpiltų kanalų ~150,00 m².
 - 4.2. Grindų betonavimas ~500 m². Betono markė C30/37XC4,F4,M3,W10,F300,S4. Armavimas polipropileno fibra DURUS EasyFinish – 1,4 kg/m³, polipropileno plaušu apsaugai nuo mikro įtrūkimų Crackstop Ultra – 0,6 kg/m³ – betono sluoksnio storis nemažiau 100 mm, storis tikslinamas vietoje suniveljavus grindų aukščius (preliminariai apie ~50,0 m³ betono). Betono paviršius padengiamas sausai barstomu grindų kietikliu ir užtrinamas. Grindų danga turi atitikti pramoninių grindų keliamus reikalavimus.

Grindų nuolydis formuojamas į įrengtą drenažo sistemą (patalpoje 1-18).

Esamo šulinėlio dangčio pakėlimas, pritaikant pagal naują betoninių grindų dangos aukštį.

Izoliacinės siūlės įrengiamos dar prieš betonavimą, elastinga tarpine nuo grindų betono atskiriant kitas pastato konstrukcijas. Įrengiamos deformacinės siūlės, kurios viena kitos atžvilgiu išdėstomos statmenai. Siūlės įrengiamos kas 6 m.

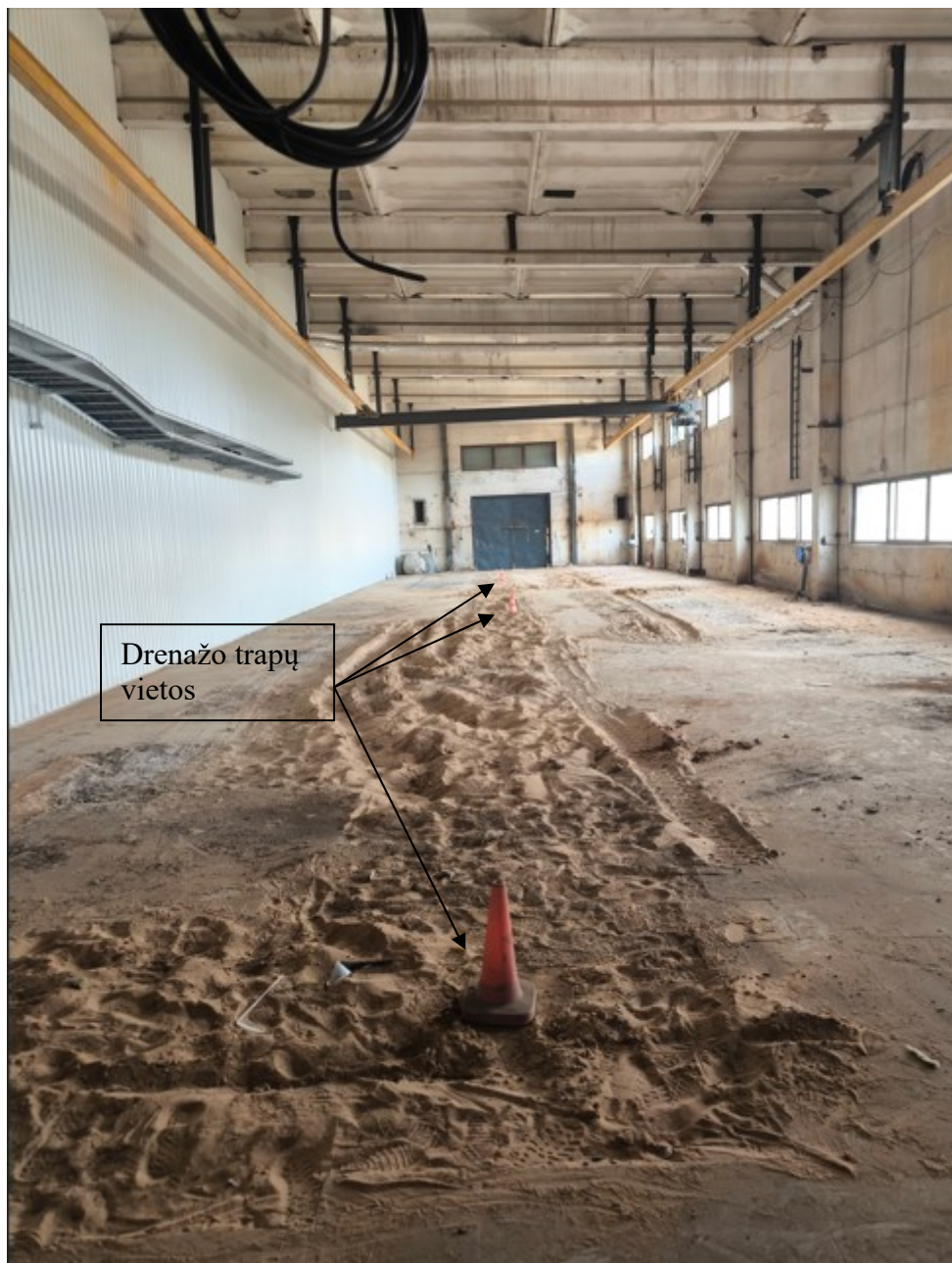
Prieš duris D1 ir susikirtimu su kita patalpa įrengiamos nuovažos – betono dangos plotas nemažesnis nei 5,40 m² (betono markė kaip ir grindų dangos, kiekis preliminarai apie ~1,0 m³ betono). Betono dangos nuovažos įrengiamos pastato viduje ir pastato išorėje.

Demontuoti D2 duris.
 - 4.3. Patalpoje yra paklotas drenažo vamzdis (~40,00 m) ir yra įrengti trys drenažo trapai. Prieš betonuojant trapus reiks „pakleti“ iki betonuojamų grindų lygio.
5. Darbų metu susidariusios atliekos Tiekėjo priduodamos atliekų tvarkymo įmonei.
6. Tiekėjas turi įvertinti tuos darbus, kurie nors ir tiesiogiai nėra nurodyti techninėje specifikacijoje, bet yra būtini darbams atlikti.
7. Garantijos terminai:
 - 7.1.5 (penki) metai – statinio atviroms konstrukcijoms ir kitiems darbams, nepaminėtiems 7.2. – 7.3. punktuose;
 - 7.2. 10 (dešimt) metų – paslėptiems statinio elementams (konstrukcijoms, laidams, vamzdynams ir pan.);
 - 7.3. 20 (dvidešimt) metų – esant tyčia paslėptų defektų;
8. Darbai turi būti atliekami pagal Lietuvos Respublikoje galiojančias normas ir taisykles.
9. Tiekėjas pilnai atsako už saugumo techniką, priešgaisrinę apsaugą bei bendrąją tvarką objekte.

PRIDEDAMA: Priedas Nr. 1 nuotraukos – 5 lapai;

Priedas Nr. 2 patalpos planas – 1 lapas.







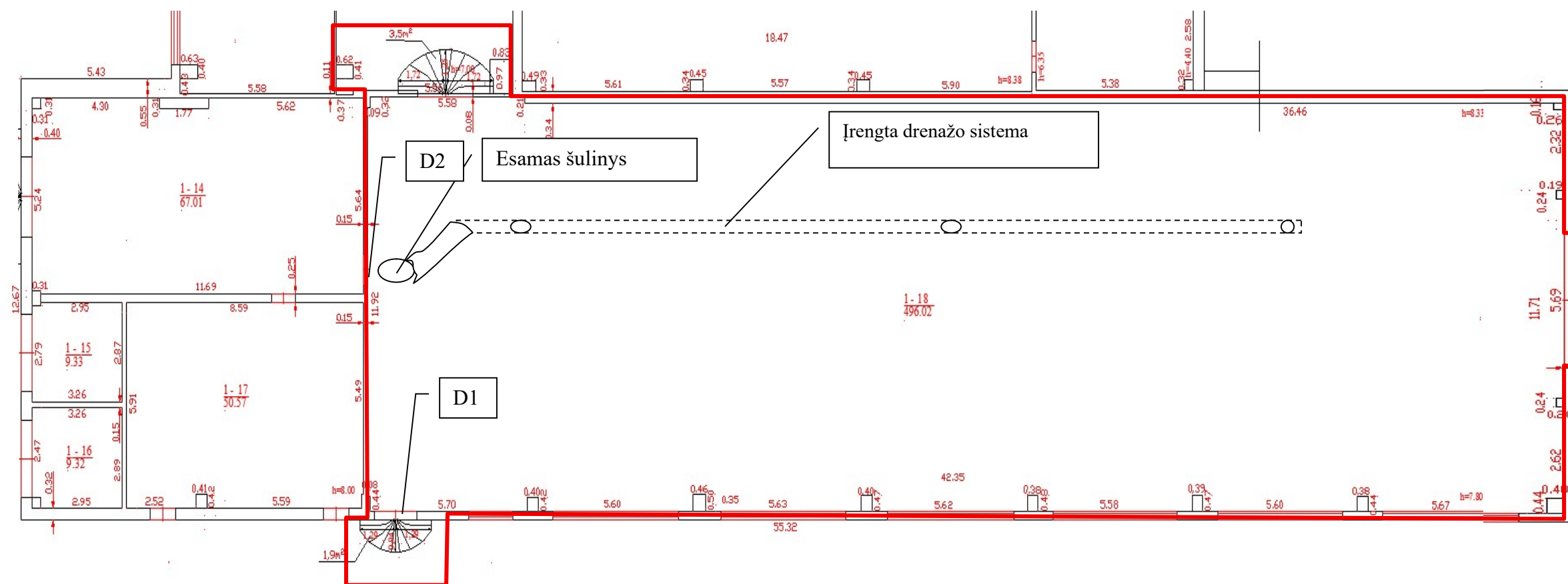
Durys D1

Demontuojamos
durys D2

Esamas šulinys







$\frac{15P^4/b}{Hi=12.20}$

- Preliminari darbų atlikimo zona