

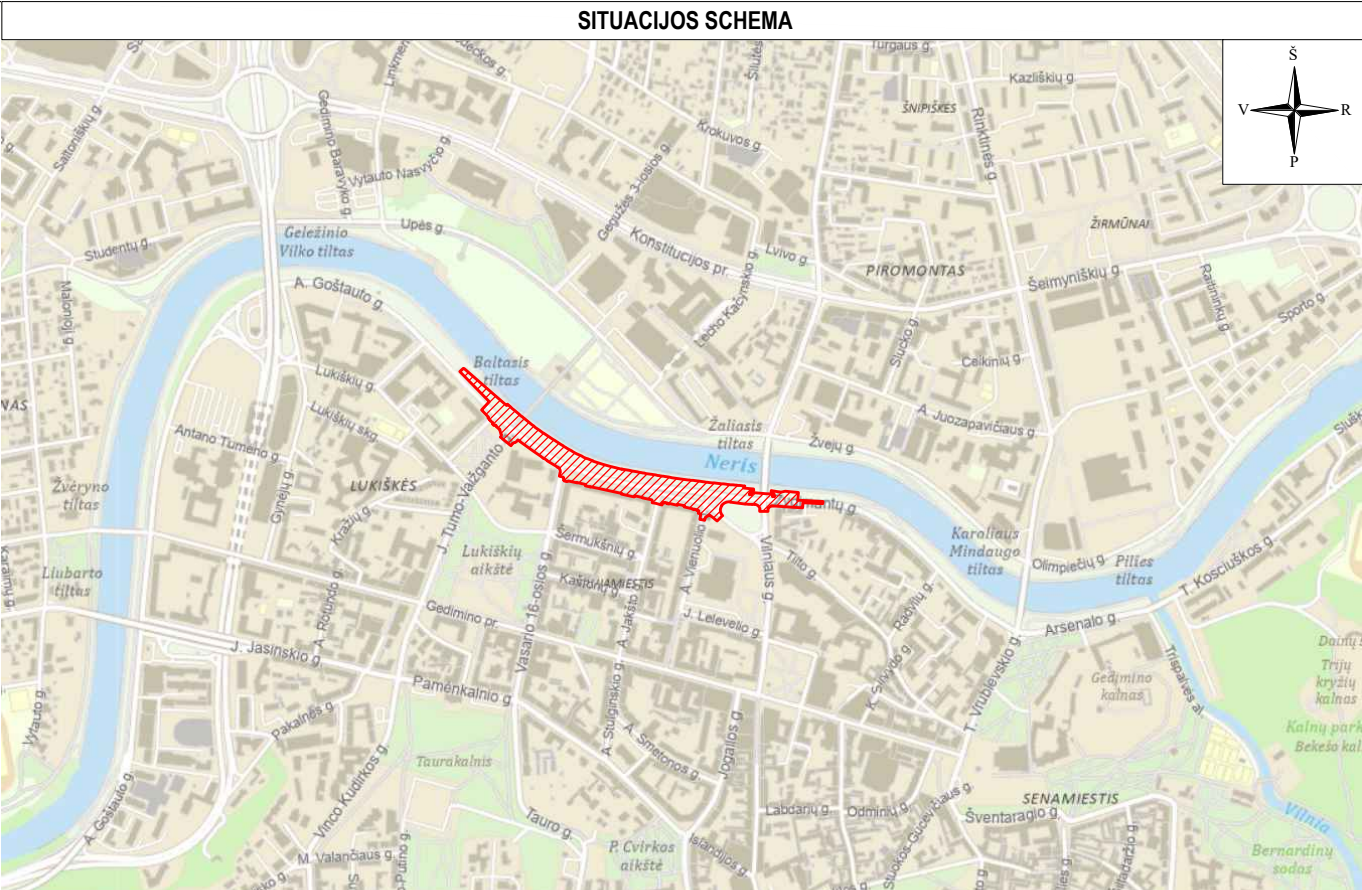
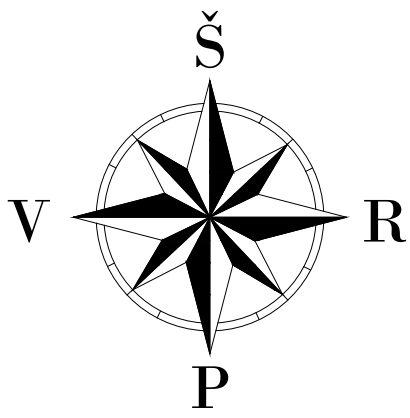
SUTARTINAI ŽYMĖJIMAI:	
	Tvarkoma teritorija
SUTARTINAI ŽYMĖJIMAI	
	PROJEKTUOJAMA RAUDONOS SPALVOS ASFALTO DANGOS KONSTRUKCIJA (dviračių takas, ant g'b plokštės su poliais)
	PERKLOJAMA PILKOS SPALVOS BETONINIŲ PLYTELIŲ DANGOS KONSTRUKCIJA (saligatviai)
	PROJEKTUOJAMŲ DANGŲ SUVEIDIMAS SU ESAMOMIS DANGOMIS
	BALTOJO TILTO PAPRASTOJO REMONTO APRAŠO DARBŲ VYKDYMO RIBOS
	PROJEKTUOJAMI GRANITINIAI BORDIŪRAI (100.15.30)
	PROJEKTUOJAMI GRANITINIAI BORDIŪRAI (100.15.30) VAŽIUJAMOSIOS DALIES AUKŠTYJE
	PROJEKTUOJAMI GRANITINIAI BORDIŪRAI (100.15.22) UŽPAVALINTI
	PROJEKTUOJAMOS JUODO GRANTO (100.20.15) PLOKŠTĖS
	PROJEKTUOJAMOS JUODO GRANTO (100.30.15) PLOKŠTĖS
	PROJEKTUOJAMI BETONINIAI BORDIŪRAI (100.08.20)
	PROJEKTUOJAMI BETONINIAI BORDIŪRAI (100.08.20-16, aštraus kampo)
	PERSTATOMI BETONINIAI BORDIŪRAI (100.08.20)
	PERSTATOMI BETONINIAI BORDIŪRAI (100.08.20-16, aštraus kampo)
	PROJEKTUOJAMA GATVĖS AŠINĖ LINIJA
	GATVĖS RAUDONOSIOS LINIJOS
	INŽINERINIO STATINIO RIBA
	KITOS PASKIRTIES INŽINERINIO STATINIO RIBA
	REGISTRUOTŲ ŽEMĖS SKLYPŲ RIBOS
	DARBŲ VYKDYMO RIBA
	PROJEKTO DALIŲ RIBA
	KITO PROJEKTO DARBŲ VYKDYMO RIBA
	SKERSINIO PJŪVIO VIETA IR NUMERIS
	PROJEKTUOJAMAS SUOLIUKAS
	PROJEKTUOJAMA KELEIVIŲ LAUKIMO ATRAMA
	PROJEKTUOJAMA ŠIUKLIADŽĖ
	PROJEKTUOJAMAS DVIRAČIŲ STOVAS
	PROJEKTUOJAMA MEDŽIŲ ŠAKŲŲ APSAUGA
	PROJEKTUOJAMAS AUTOBUSŲ STOTELĖS PAVILIONAS
	GATVIŲ APŠVIETIMO ATRAMA H=0.0 M SU ŠVIESTUVŲ IR GEMBE L=1.0 M
	TAKŲ APŠVIETIMO ŠVIESTUVAS SU GEMBE L=1.0 M GATVIŲ APŠVIETIMO ATRAMOJE H=0.0 M
	PERĖJŲ APŠVIETIMO ŠVIESTUVAS SU GEMBE L=1.0 M GATVIŲ APŠVIETIMO ATRAMOJE H=0.0 M
	GATVIŲ APŠVIETIMO ŠVIESTUVAS SU GEMBE L=1.5 M KONTAKTINIO TINKLO ATRAMOJE H=11.0
	TAKŲ APŠVIETIMO ŠVIESTUVAS SU GEMBE L=1.5 M KONTAKTINIO TINKLO ATRAMOJE H=0.0 M
	PERĖJŲ APŠVIETIMO ŠVIESTUVAS SU GEMBE L=1.0 M KONTAKTINIO TINKLO ATRAMOJE H=0.0 M
	TAKŲ APŠVIETIMO ATRAMA H=0.0 M SU ŠVIESTUVŲ
	PERĖJŲ APŠVIETIMO ATRAMA H=0.0 M SU KRYPTINIŲ ŠVIESTUVŲ
	KRANTINĖS APŠVIETIMO ŠVIESTUVAS STULPELIS H=1.0 M
	ŠVIESTUVAS ĮLEIDŽIAMAS Į TRINKELIŲ GRINDINĮ
	ŠVIESTUVAS ĮLEIDŽIAMAS ANT APDAILINĖS MEDINĖS SIENELĖS
	NAIKINAMI ESAMI APŠVIETIMO TINKLAI
	PROJEKTUOJAMA KONTAKTINIO TINKLO ATRAMA
	PROJEKTUOJAMAS TRANSPORTO JUTIKLIS
	PROJEKTUOJAMAS TRANSPORTO ŠVIESOFORAS
	PROJEKTUOJAMAS PĖSČIŲ ŠVIESOFORAS
	PROJEKTUOJAMA ŠVIESOFORO ATRAMA
	PROJEKTUOJAMA ŠVIESOFORŲ VALDYMO SPINTA
	PROJEKTUOJAMA NAUJA/PERKELIAMA ESAMA LCO ŠVIESLENTĖ

- PASTABOS:
- Matmenys pateikti metrais;
 - Vykdyti statybos darbus visus matmenis būtina tikslinti vietoje;
 - Prieš atliekant vykdomuosius gatvių dangų tvarkymo darbus, būtina atlikti žvalgomuosius archeologinius tyrimus ir pateikti jų išvadas objekto statytojams, atsakingoms kultūros paveldo institucijoms, projektuotojams;
 - Statybos darbų Rangovas, prieš pradėdamas vykdyti žemės darbus, privalo išsikviesti inžinerinius tinklus eksploatuojančios organizacijos atstovą. Atliekant darbus greta esamų inžinerinių tinklų, žemės darbai turi būti vykdomi rankiniu būdu, nepažeidžiant esamų komunikacijų. Pažeidus - sutvarkyti;
 - Statybos darbai turi būti vykdomi griežtai pagal projektą, pasirašant nustatyta tvarka darbų aktus, vykdyti statybos priežiūrą vykdančių tarnybų reikalavimus, turinti gaminių sertifikavimo arba kitus kokybę įrodančius dokumentus;
 - Esamų inžinerinių komunikacijų požeminių skleidžių kapos ir šulinių liukai, patenkantys po naujai projektuojamos dangomis, privalo būti apaukštinti ar nužeminti iki projekto aukšto, pakeičiant netinkamus naujais (plaukiojančio tipo) su atitinkama simbolika. Statybos darbų metu pastebėjus defektuotas g'o šulinių perdangas, pakeisti naujomis;
 - Dujotiekio įtaisų apsauginiai šulinėliai turi būti lygūs su dangos paviršiumi, esant reikalui dujotiekio įtaisus ilginti arba trumpinti (atstumas nuo apsauginio šulinėlio iki dujotiekio atšakinio vamzdelio galinio paviršiaus turi būti 5-10 cm);
 - Projekte numatyti reikalavimai medžiagoms, gaminiams, darbų vykdymui pagal turimus pradinius duomenis. Statybos metu atsiradus nenumatytais aplinkybėmis, šie reikalavimai gali būti patikslinti projekto vykdymo priežiūros metu;
 - Visos statybos ir apdailos medžiagos turi atitikti LR galiojančius priešgaisrinės saugos ir higienos reikalavimus bei turėti atitikties sertifikatus;
 - Esant neatliekimam tarp projektą sudarančių dokumentų, kaip pagrindine projektine medžiaga remtis techninėmis specifikacijomis, aiškinamųjų raštu, brėžniais, sąsaudų kiekių žiniarašiais;
 - Brėžiniuose pateikiamas tik grafinis projektuojamų trinkelėlių / plytelių dangų žymėjimas. Trinkelėlių / plytelių klojimo šablono žr. Techninėse specifikacijose.

Aukščių sistema - LAS-07
Koordinatų sistema - LKS-84
Topografinę nuotrauką atliko UAB "URBAN LINE" 2023 m.

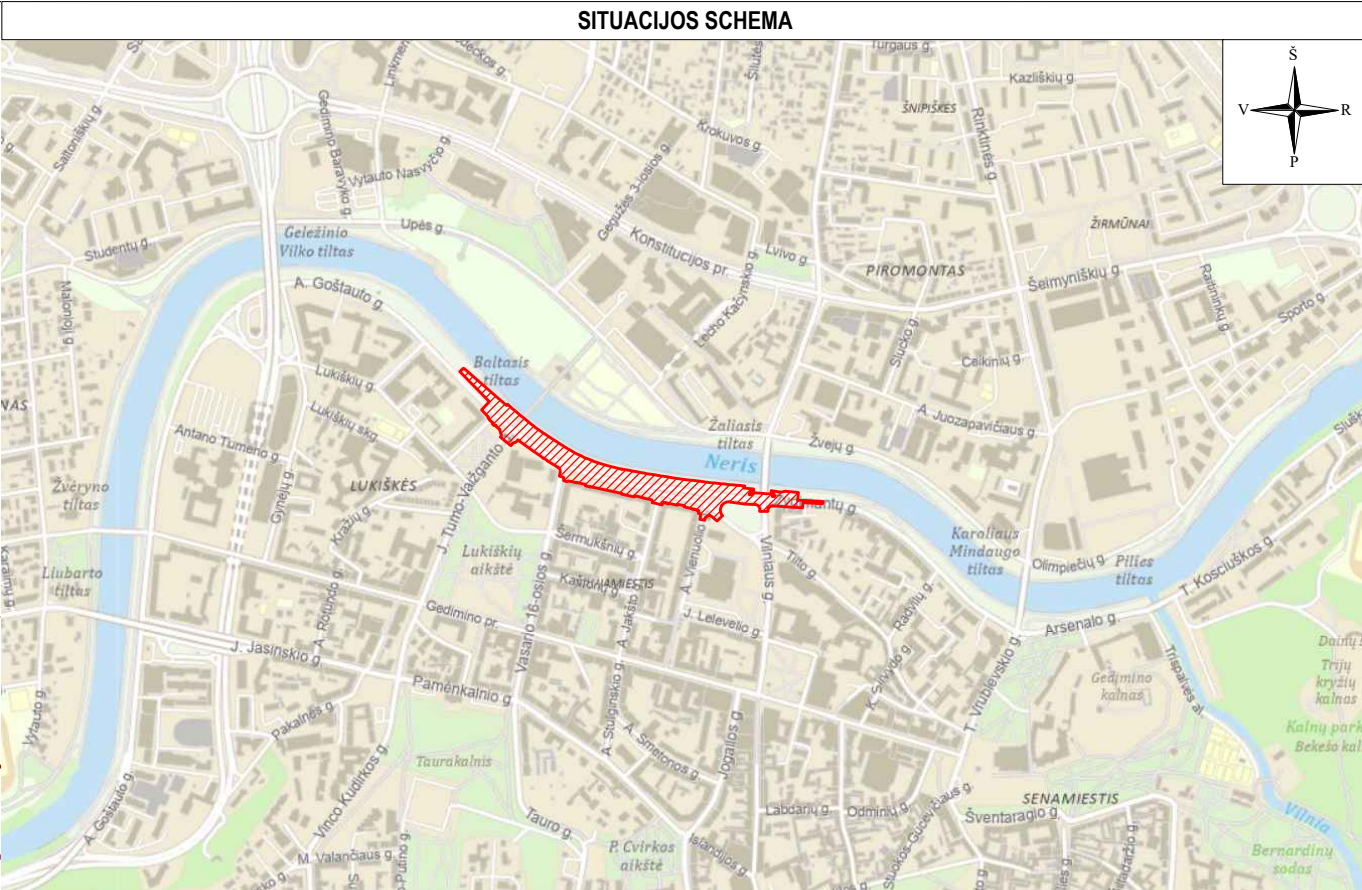
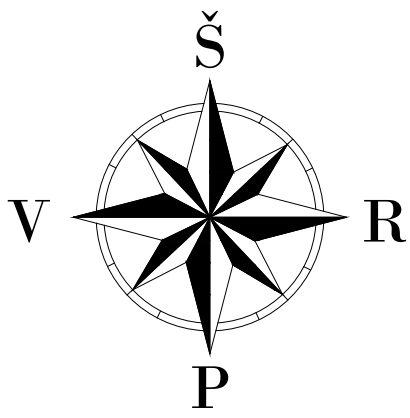
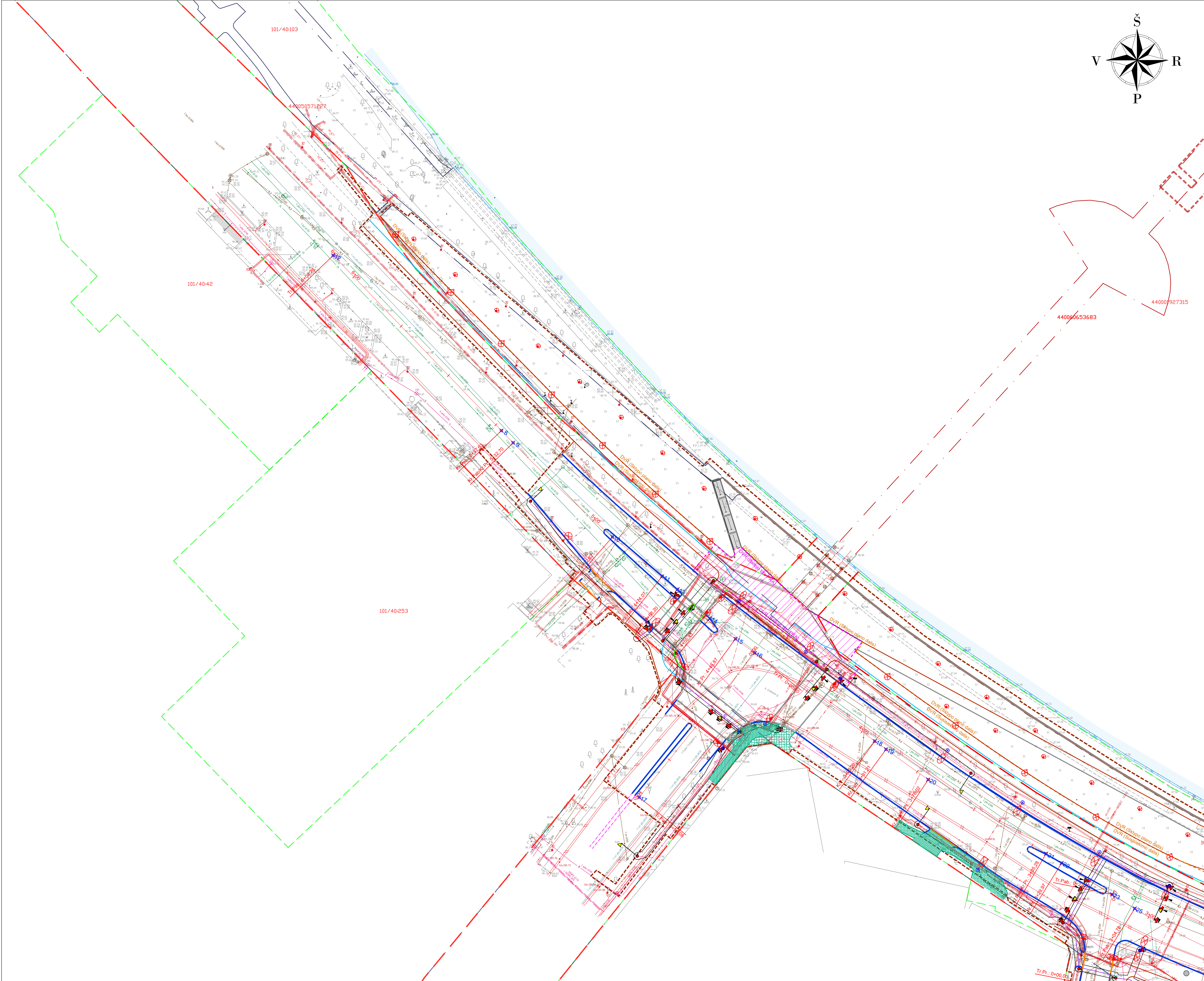
Topografinių ir inžinerinių tinklų planų, erdvinį duomenų teikimas tikrinii ir tvarkyti (TIIS)	
Data	Numeris
2023-09-08	TIIS1-20230731-052774
2024-05-28	TIIS1-20240516-029544
2024-09-12	TIIS1-20240831-055791

0	2025-11	Statybos leidimui, konkursui
Laida	Išleidimo data	Laidos statusas, keliamo priežastis (jei taikoma)
Kval. patv. dok. Nr.	III URBANLINE	
	Lietuvos g. 95, 02120 Vilnius. Tel. Nr.: +370 699 15380. (monės kodas: 300149157)	
		
	Planeris g. 51, 03160 Vilnius Tel. Nr.: +370 620 11298 (monės kodas: 304204010)	
		
	T. Šešelienos g. 19A-101, Vilnius Tel. Nr.: +370 610 40748 (monės kodas: 303091182)	
25326	SPV	V. Aleksandrovas
38352	SPDV S	R. Batačiūnas
	SPI S	A. Mockus
	Statytojas ir (arba) Užsakovas	
LT	VILNIAUS MIESTO SAVIVALDYBĖ / VILNIAUS MIESTO SAVIVALDYBĖS ADMINISTRACIJA	
	Statinio projekto pavadinimas	
	A. GOŠTAUTO G. DALIES, ĮRENGIAMŲ PĖSČIŲ IR DVIRAČIŲ TAKŲ, J. TUMO - VAIZGANTO G., VASARIO 16-OSIOS G., A. VIENUOLIO G., A. JAKŠTO G., VILNIAUS G., ŽYGMANTŲ G. KAPITALINIO REMONTO, LIETAVS NUOTEKŲ TINKLŲ STATYBOS, PĖSČIŲ TAKO IR KITŲ INŽINERINIŲ STATINIŲ (ATRAMINIŲ SIENELIŲ, APŽVALGOS AIKŠTELĖS) STATYBOS KAIRĖJE NERIES KRANTINĖJE NUO ŽALIOJO TILTO IKI BALTOJO TILTO ŽEMĖS SKLYPE, KAD. NR. 101/40-102, VILNIUJE, VILNIAUS M. SAV. PROJEKTAS	
	Statinio numeris ir pavadinimas	
	01.1 - A. GOŠTAUTO G., 01.2 - J. TUMO-VAIZGANTO G., 01.3 - VASARIO 16-OSIOS G., 01.4 - A. JAKŠTO G., 01.5 - A. VIENUOLIO G., 01.6 - VILNIAUS G., 01.7 - ŽYGMANTŲ G.	
	Statinio numeris ir pavadinimas, dokumento pavadinimas	
	NUŽYMĖJIMO PLANAS, M 1:500	
	Dokumento žymuo	
	UL-23-0061-TP-S-B-01	
	Laida	
	0	
	Lapas	
	1 4	



SUTARTINAI ŽYMĖJIMAI:	
	Tvarkoma teritorija
SUTARTINAI ŽYMĖJIMAI	
	PROJEKTUOJAMA RAUDONOS SPALVOS ASFALTO DANGOS KONSTRUKCIJA (dviračių takas, ant g'b plokštės su poliais)
	PERKLOJAMA PILKOS SPALVOS BETONINIŲ PLYTelių DANGOS KONSTRUKCIJA (saligatvė)
	PROJEKTUOJAMŲ DANGŲ SUVEDIMAS SU ESAMOMIS DANGOMIS
	BALTOJO TILTO PAPRASTOJO REMONTO APRAŠO DARBŲ VYKDYMO RIBOS
	PROJEKTUOJAMI GRANITINIAI BORDIŪRAI (100.15.30)
	PROJEKTUOJAMI GRANITINIAI BORDIŪRAI (100.15.30) VAŽIUOJAMOSIOS DALIES AUKŠTYJE
	PROJEKTUOJAMI GRANITINIAI BORDIŪRAI (100.15.22) UŽAPVALINTI
	PROJEKTUOJAMOS JUODO GRANITO (100.20.15) PLOKŠTĖS
	PROJEKTUOJAMOS JUODO GRANITO (100.30.15) PLOKŠTĖS
	PROJEKTUOJAMI BETONINIAI BORDIŪRAI (100.08.20)
	PROJEKTUOJAMI BETONINIAI BORDIŪRAI (100.08.20-16, aštraus kampo)
	PERSTATOMI BETONINIAI BORDIŪRAI (100.08.20)
	PERSTATOMI BETONINIAI BORDIŪRAI (100.08.20-16, aštraus kampo)
	0+20 PROJEKTUOJAMA GATVĖS AŠINĖ LINIJA
	GATVĖS RAUDONOSIOS LINIJOS
	INŽINERINIO STATINIO RIBA
	KITOS PASKIRTIES INŽINERINIO STATINIO RIBA
	REGISTRUOTŲ ŽEMĖS SKLYPŲ RIBOS
	DARBŲ VYKDYMO RIBA
	PROJEKTO DALIŲ RIBA
	KITO PROJEKTO DARBŲ VYKDYMO RIBA
	SKERSINIO PĖJIVO VIETA IR NUMERIS
	PROJEKTUOJAMAS SUOLIUKAS
	PROJEKTUOJAMA KELEIVIŲ LAUKIMO ATRAMA
	PROJEKTUOJAMA ŠIUKLIADŽĖ
	PROJEKTUOJAMAS DVIRAČIŲ STOVAS
	PROJEKTUOJAMA MEDŽIŲ ŠAKŲ APSAUGA
	PROJEKTUOJAMAS AUTOBUSŲ STOTELĖS PAVILNUONAS
	GATVIŲ APŠVIETIMO ATRAMA H-8.0 M SU ŠVIESTUVU IR GEMBE L-1.0 M
	TAKŲ APŠVIETIMO ŠVIESTUVAS SU GEMBE L-1.0 M GATVIŲ APŠVIETIMO ATRAMOJE H-6.0 M
	PERĖJŲ APŠVIETIMO ŠVIESTUVAS SU GEMBE L-1.0 M GATVIŲ APŠVIETIMO ATRAMOJE H-6.0 M
	GATVIŲ APŠVIETIMO ŠVIESTUVAS SU GEMBE L-1.5 M KONTAKTINIO TINKLO ATRAMOJE H-11.0
	TAKŲ APŠVIETIMO ŠVIESTUVAS SU GEMBE L-1.5 M KONTAKTINIO TINKLO ATRAMOJE H-6.0 M
	PERĖJŲ APŠVIETIMO ŠVIESTUVAS SU GEMBE L-1.0 M KONTAKTINIO TINKLO ATRAMOJE H-6.0 M
	TAKŲ APŠVIETIMO ATRAMA H-6.0 M SU ŠVIESTUVU
	PERĖJŲ APŠVIETIMO ATRAMA H-6.0 M SU KRYPTINIŲ ŠVIESTUVŲ
	KRANTINĖS APŠVIETIMO ŠVIESTUVAS STULPĖLIS H-1.0 M
	ŠVIESTUVAS ĮLEIDŽIAMAS Į TRINKELIŲ GRINDINĮ
	ŠVIESTUVAS ĮLEIDŽIAMAS ANT APDAILINĖS MEDINĖS SIENELĖS
	NAIKINAMI ESAMI APŠVIETIMO TINKLAI
	PROJEKTUOJAMA KONTAKTINIO TINKLO ATRAMA
	PROJEKTUOJAMAS TRANSPORTO JUTIKLIS
	PROJEKTUOJAMAS TRANSPORTO ŠVIESOFORAS
	PROJEKTUOJAMAS PĖSČIŲ ŠVIESOFORAS
	PROJEKTUOJAMA ŠVIESOFORO ATRAMA
	PROJEKTUOJAMA ŠVIESOFORŲ VALDYMO SPINTA
	PROJEKTUOJAMA NAUJA/PERKELIAMA ESAMA LCD ŠVIESLENTĖ

Statinio numeris ir pavadinimas, dokumento pavadinimas	Laida	
NUŽYMĖJIMO PLANAS, M 1:500	0	
Dokumento žymuo	Lapas	Lapų
UL-23-0061-TP-S.B-01	2	4

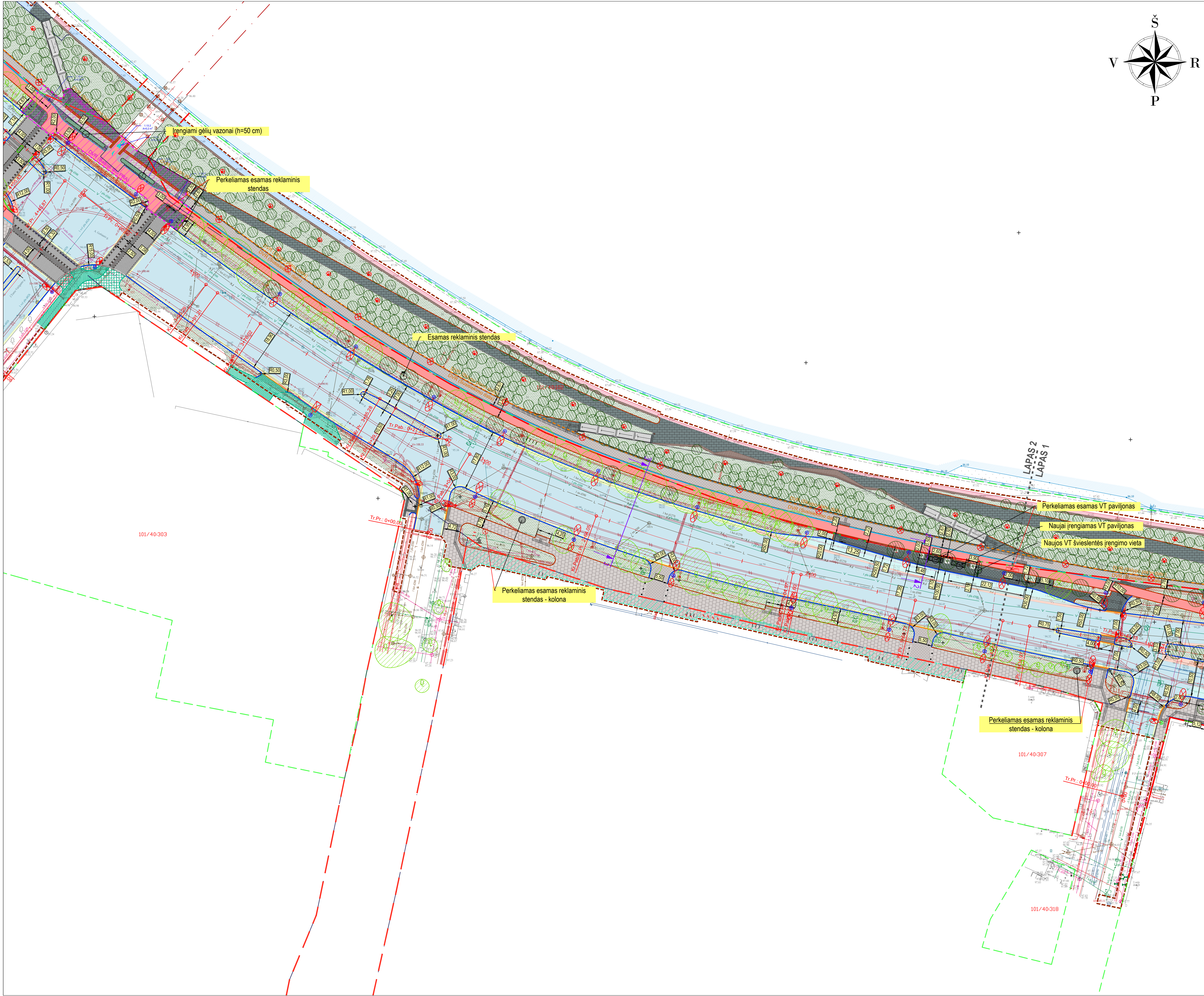


SUTARTINIAI ŽYMĖJIMAI:	
	Tvirtinama teritorija
	PROJEKTUOJAMA RAUDONOS SPALVOS ASFALTO DANGOS KONSTRUKCIJA (dviračių takas, ant g'b plokštės su poliaks)
	PERKLOJAMA PILKOS SPALVOS BETONINIŲ PLYTELIŲ DANGOS KONSTRUKCIJA (saligatvė)
	PROJEKTUOJAMŲ DANGŲ SUVEDIMAS SU ESAMOSIS DANGOMIS
	BALTOJO TILTO PAPRASTOJO REMONTO APRAŠO DARBŲ VYKDYMO RIBOS
	PROJEKTUOJAMI GRANITINIAI BORDIŪRAI (100.15.30)
	PROJEKTUOJAMI GRANITINIAI BORDIŪRAI (100.15.30) VAŽIUJAMOSIOS DALIES AUKŠTĮJE
	PROJEKTUOJAMI GRANITINIAI BORDIŪRAI (100.15.22) UŽAPVALINTI
	PROJEKTUOJAMOS JUODO GRANTO (100.20.15) PLOKŠTĖS
	PROJEKTUOJAMOS JUODO GRANTO (100.30.15) PLOKŠTĖS
	PROJEKTUOJAMI BETONINIAI BORDIŪRAI (100.08.20)
	PROJEKTUOJAMI BETONINIAI BORDIŪRAI (100.08.20-16, astraus kampo)
	PERSTATOMI BETONINIAI BORDIŪRAI (100.08.20)
	PERSTATOMI BETONINIAI BORDIŪRAI (100.08.20-16, astraus kampo)
	0+20 PROJEKTUOJAMA GATVĖS AŠINĖ LINIJA
	GATVĖS RAUDONOSIOS LINIJOS
	INŽINERINIO STATINIO RIBA
	KITOS PASKIRTIES INŽINERINIO STATINIO RIBA
	REGISTRUOTŲ ŽEMĖS SKLYPŲ RIBOS
	DARBŲ VYKDYMO RIBA
	PROJEKTO DALIŲ RIBA
	KITO PROJEKTO DARBŲ VYKDYMO RIBA
	SKERSINIO PĖJŲVIO VIETA IR NUMERIS
	PROJEKTUOJAMAS SUOLUKAS
	PROJEKTUOJAMA KELEIVIŲ LAUKIMO ATRAMA
	PROJEKTUOJAMA ŠIUKLIADĖŽĖ
	PROJEKTUOJAMAS DVIRAČIŲ STOVAS
	PROJEKTUOJAMA MEDŽIŲ ŠAKNŲ APSAUGA
	PROJEKTUOJAMAS AUTOBUSŲ STOTELES PAVILUONAS
	GATVIŲ APŠVIETIMO ATRAMA H-8.0 M SU ŠVIESTUVŲ IR GEMBE L-1.0 M
	TAKŲ APŠVIETIMO ŠVIESTUVAS SU GEMBE L-1.0 M GATVIŲ APŠVIETIMO ATRAMOJE H-6.0 M
	PERĖJŲ APŠVIETIMO ŠVIESTUVAS SU GEMBE L-1.0 M GATVIŲ APŠVIETIMO ATRAMOJE H-6.0 M
	GATVIŲ APŠVIETIMO ŠVIESTUVAS SU GEMBE L-1.5 M KONTAKTINIO TINKLO ATRAMOJE H-11.0
	TAKŲ APŠVIETIMO ŠVIESTUVAS SU GEMBE L-1.5 M KONTAKTINIO TINKLO ATRAMOJE H-6.0 M
	PERĖJŲ APŠVIETIMO ŠVIESTUVAS SU GEMBE L-1.0 M KONTAKTINIO TINKLO ATRAMOJE H-6.0 M
	TAKŲ APŠVIETIMO ATRAMA H-6.0 M SU ŠVIESTUVŲ
	PERĖJŲ APŠVIETIMO ATRAMA H-6.0 M SU KRYPTINIŲ ŠVIESTUVŲ
	KRANTINĖS APŠVIETIMO ŠVIESTUVAS STULPELIS H-1.0 M
	ŠVIESTUVAS ĮLEIDŽIAMAS Į TRINKELIŲ GRINDINĮ
	ŠVIESTUVAS ĮLEIDŽIAMAS ANT APDAILINĖS MEDINĖS SIENELĖS
	NAIKINAMI ESAMI APŠVIETIMO TINKLAI
	PROJEKTUOJAMA KONTAKTINIO TINKLO ATRAMA
	PROJEKTUOJAMAS TRANSPORTO JUTIKLIS
	PROJEKTUOJAMAS TRANSPORTO ŠVIESOFORAS
	PROJEKTUOJAMAS PĖSČIŲ ŠVIESOFORAS
	PROJEKTUOJAMA ŠVIESOFORO ATRAMA
	PROJEKTUOJAMA ŠVIESOFORŲ VALDYMO SPINTA
	PROJEKTUOJAMA NAUJA/PERKELIAMA ESAMA LCD ŠVIESLENTĖ

Statinio numeris ir pavadinimas, dokumento pavadinimas		Laido	
NUŽYMĖJIMO PLANAS, M 1:500		0	
Dokumento žymuo		Lapas	Lapų
UL-23-0061-TP-S.B-01		3	4

Taško Nr.	Koordinatė X	Koordinatė Y	Taško Nr.	Koordinatė X	Koordinatė Y	Taško Nr.	Koordinatė X	Koordinatė Y
8.	6062568,66	581914,72	28.	6062394,10	582195,64	48.	6062352,06	582532,01
9.	6062565,11	581918,15	29.	6062386,67	582228,64	49.	6062345,89	582640,41
10.	6062537,54	581947,24	30.	6062380,77	582253,89			
11.	6062526,03	581961,78	31.	6062379,22	582261,61			
12.	6062619,93	581865,51	32.	6062373,00	582299,20			
13.	6062522,25	581966,27	33.	6062330,19	582288,33			
14.	6062513,76	581975,79	34.	6062351,37	582382,29			
15.	6062507,74	581983,22	35.	6062362,74	582393,07			
16.	6062503,61	581988,86	36.	6062357,18	582394,77			
17.	6062461,40	581955,04	37.	6062309,99	582383,84			
18.	6062477,83	582024,01	38.	6062361,53	582407,52			
19.	6062475,41	582027,30	39.	6062339,07	582404,20			
20.	6062466,57	582039,65	40.	6062331,89	582412,23			
21.	6062444,90	582074,15	41.	6062329,26	582415,04			
22.	6062442,16	582078,69	42.	6062319,39	582425,09			
23.	6062432,99	582093,44	43.	6062354,76	582463,05			
24.	6062406,31	582088,06	44.	6062353,89	582471,66			
25.	6062428,87	582100,08	45.	6062353,38	582480,30			
26.	6062411,02	582136,62	46.	6062352,56	582515,29			
27.	6062394,60	582193,32	47.	6062352,33	582525,32			

Statinio numeris ir pavadinimas, dokumento pavadinimas		Laida
NUŽYMĖJIMO PLANAS, M 1:500		0
Dokumento žymuo		Lapas
UL-23-0061-TP-S.B-01		Lapų
		4
		4



SITUACIJOS SCHEMA

SUTARTINIAI ŽYMĖJIMAI:
Tvirtinama teritorija

SUTARTINIAI ŽYMĖJIMAI	
	PROJEKTUOJAMA ASFALTO DANGOS KONSTRUKCIJA (gatvės važiuojamoji dalis)
	PROJEKTUOJAMA ASFALTO DANGOS KONSTRUKCIJA (gatvės važiuojamoji dalis, pilna (nauja) dangos konstrukcija)
	PROJEKTUOJAMA ASFALTO DANGOS KONSTRUKCIJA (gatvės važiuojamoji dalis, ant esamų dangos konstrukcijos sluoksnių)
	PROJEKTUOJAMA ASFALTO DANGOS KONSTRUKCIJA (gatvės važiuojamoji dalis)
	PROJEKTUOJAMA BETONO DANGOS KONSTRUKCIJA (gatvės važiuojamoji dalis (autobusų stotelės), pilna (nauja) dangos konstrukcija)
	PROJEKTUOJAMA RAUDONOS SPALVOS ASFALTO DANGOS KONSTRUKCIJA (dviračių takas, pilna dangos konstrukcija)
	PROJEKTUOJAMA RAUDONOS SPALVOS ASFALTO DANGOS KONSTRUKCIJA (dviračių takas, ant gipso plokštės su poalais)
	PROJEKTUOJAMA PIKOS SPALVOS BETONINIŲ TRINKELIŲ DANGOS KONSTRUKCIJA (takai, šaligatviai)
	PROJEKTUOJAMA ANTRACITO SPALVOS BETONINIŲ TRINKELIŲ DANGOS KONSTRUKCIJA (takai, šaligatviai)
	PROJEKTUOJAMA PIKOS SPALVOS BETONINIŲ PLYTELIŲ DANGOS KONSTRUKCIJA (šaligatviai)
	PROJEKTUOJAMA GRANITINIŲ TRINKELIŲ DANGOS KONSTRUKCIJA (važiuojamoji dalis, pilna dangos konstrukcija)
	PROJEKTUOJAMA GRANITINIŲ TRINKELIŲ DANGOS KONSTRUKCIJA (važiuojamoji dalis, pilna dangos konstrukcija)
	PROJEKTUOJAMA NEREGULIŲ IR SILPNAREGIŲ VEDIMO PAVIRŠIAI IŠ PIKOS SPALVOS BETONINIŲ TRINKELIŲ
	PROJEKTUOJAMA NEREGULIŲ IR SILPNAREGIŲ (SPEJAMIEJI) PAVIRŠIAI IŠ PIKOS SPALVOS BETONINIŲ TRINKELIŲ
	PROJEKTUOJAMA NEREGULIŲ IR SILPNAREGIŲ VEDIMO PAVIRŠIAI IŠ JUODOS SPALVOS BETONINIŲ TRINKELIŲ
	PROJEKTUOJAMA NEREGULIŲ IR SILPNAREGIŲ (SPEJAMIEJI) PAVIRŠIAI IŠ JUODOS SPALVOS BETONINIŲ TRINKELIŲ
	PROJEKTUOJAMOS JUODOS IR BALTOS SPALVOS GRANITINĖS PLOKŠTĖS (50.50.150, horizontalaus ženklinimas Nr. 1.14)
	PROJEKTUOJAMOS JUODOS (50.20.15) IR BALTOS (20.20.15) SPALVOS GRANITINĖS PLOKŠTĖS (horizontalaus ženklinimas Nr. 1.13.3)
	PROJEKTUOJAMA MEDIŲS DANGA (asfaltas akštrelė)
	PROJEKTUOJAMA VEJŲ ARBA ŽELDINIŲ APSODINAMAS PLOTAS
	PERKLOJAMA ESAMA BETONINIŲ TRINKELIŲ DANGA (ant esamų pagrindų)
	PERKLOJAMA ESAMA BETONINIŲ TRINKELIŲ DANGA (pilna konstrukcija)
	PERKLOJAMA RAUDONOS SPALVOS ASFALTO DANGOS KONSTRUKCIJA (dviračių takas)
	PERKLOJAMA PIKOS SPALVOS BETONINIŲ PLYTELIŲ DANGOS KONSTRUKCIJA (šaligatviai)
	PROJEKTUOJAMŲ DANGŲ SUVEDIMAS SU ESAMOMIS DANGOMIS
	PROJEKTUOJAMŲ GRANITINIŲ BORDIŲRAI (100.15.30)
	PROJEKTUOJAMŲ GRANITINIŲ BORDIŲRAI (100.15.30) VAŽIUOJAMOSIOS DALIES AUKŠTĮ JE
	PROJEKTUOJAMŲ GRANITINIŲ BORDIŲRAI (100.15.22) UŽPAVALINTI
	PROJEKTUOJAMOS JUODO GRANITO (100.20.15) PLOKŠTĖS
	PROJEKTUOJAMOS JUODO GRANITO (100.30.15) PLOKŠTĖS
	PROJEKTUOJAMŲ BETONINIŲ BORDIŲRAI (100.08.20)
	PROJEKTUOJAMŲ BETONINIŲ BORDIŲRAI (100.08.20-16, atšaus kampo)
	PERSTATOMI BETONINIŲ BORDIŲRAI (100.08.20)
	PERSTATOMI BETONINIŲ BORDIŲRAI (100.08.20-16, atšaus kampo)
	PROJEKTUOJAMA GATVĖS AŠINĖ LINIJA
	GATVĖS RAUDONOSIOS LINIJOS
	INŽINERINIO STATINIO RIBA
	KITOS PASKIRTIES INŽINERINIO STATINIO RIBA
	REGISTRUOTŲ ŽEMĖS SKLYPŲ RIBOS
	DARBŲ VYKDYMO RIBA
	PROJEKTO DALIŲ RIBA
	KITO PROJEKTO DARBŲ VYKDYMO RIBA
	SKERSINIO PĖDIO VIETA IR NUMERIS
	PROJEKTUOJAMAS SUOLUKAS
	PROJEKTUOJAMA KELIŲ LAUKIMO ATRAMA
	PROJEKTUOJAMA ŠUKLADŽĖ
	PROJEKTUOJAMAS DVIRAČIŲ STOVAS
	PROJEKTUOJAMA MEDŽIŲ ŠAKŲ APSAUGA
	PROJEKTUOJAMAS AUTOBUSŲ STOTELĖS PAVILIONAS
	ESAMAS MEDIS
	SODINAMAS LAPUOTIS MEDIS
	KERTAMAS MEDIS
	GATVIŲ APSVIETIMO ATRAMA H=0.0 M SU ŠVIESTUVŲ IR GEMBE L=1.0 M
	TAKŲ APSVIETIMO ŠVIESTUVAS SU GEMBE L=1.0 M GATVIŲ APSVIETIMO ATRAMOJE H=0.0 M
	PEREJŲ APSVIETIMO ŠVIESTUVAS SU GEMBE L=1.0 M GATVIŲ APSVIETIMO ATRAMOJE H=0.0 M
	GATVIŲ APSVIETIMO ŠVIESTUVAS SU GEMBE L=1.5 M KONTAKTINIO TINKLO ATRAMOJE H=1.0 M
	TAKŲ APSVIETIMO ŠVIESTUVAS SU GEMBE L=1.5 M KONTAKTINIO TINKLO ATRAMOJE H=0.0 M
	PEREJŲ APSVIETIMO ŠVIESTUVAS SU GEMBE L=1.0 M KONTAKTINIO TINKLO ATRAMOJE H=0.0 M
	TAKŲ APSVIETIMO ATRAMA H=0.0 M SU ŠVIESTUVŲ
	PEREJŲ APSVIETIMO ATRAMA H=0.0 M SU KRYPTINIŲ ŠVIESTUVŲ
	KRANTINĖS APSVIETIMO ŠVIESTUVAS STULPĖLIS H=1.0 M
	ŠVIESTUVAS (LEIDŽIAMAS) (TRINKELIŲ GRINDIN)
	ŠVIESTUVAS (LEIDŽIAMAS) ANT APDALINĖS MEDINĖS SIENĖLĖS
	NAIKINAMI ESAMI APSVIETIMO TINKLAI
	NAIKINAMA ESAMA KONTAKTINIO TINKLO ATRAMA
	PROJEKTUOJAMA KONTAKTINIO TINKLO ATRAMA
	PROJEKTUOJAMAS TRANSPORTO ŠVIESTOFORAS
	PROJEKTUOJAMAS PEŠIČIŲ ŠVIESTOFORAS
	PROJEKTUOJAMA ŠVIESTOFORO ATRAMA
	PROJEKTUOJAMA ŠVIESTOFORŲ VALDYMO SPINTA
	PROJEKTUOJAMA NAUJAPERKELIAMA ESAMA LCD ŠVIESLENTĖ

Statinio numeris ir pavadinimas, dokumento pavadinimas

DANGŲ PLANAS, M 1:500

Dokumento žymuo

UL-23-0061-TP-S.B-03

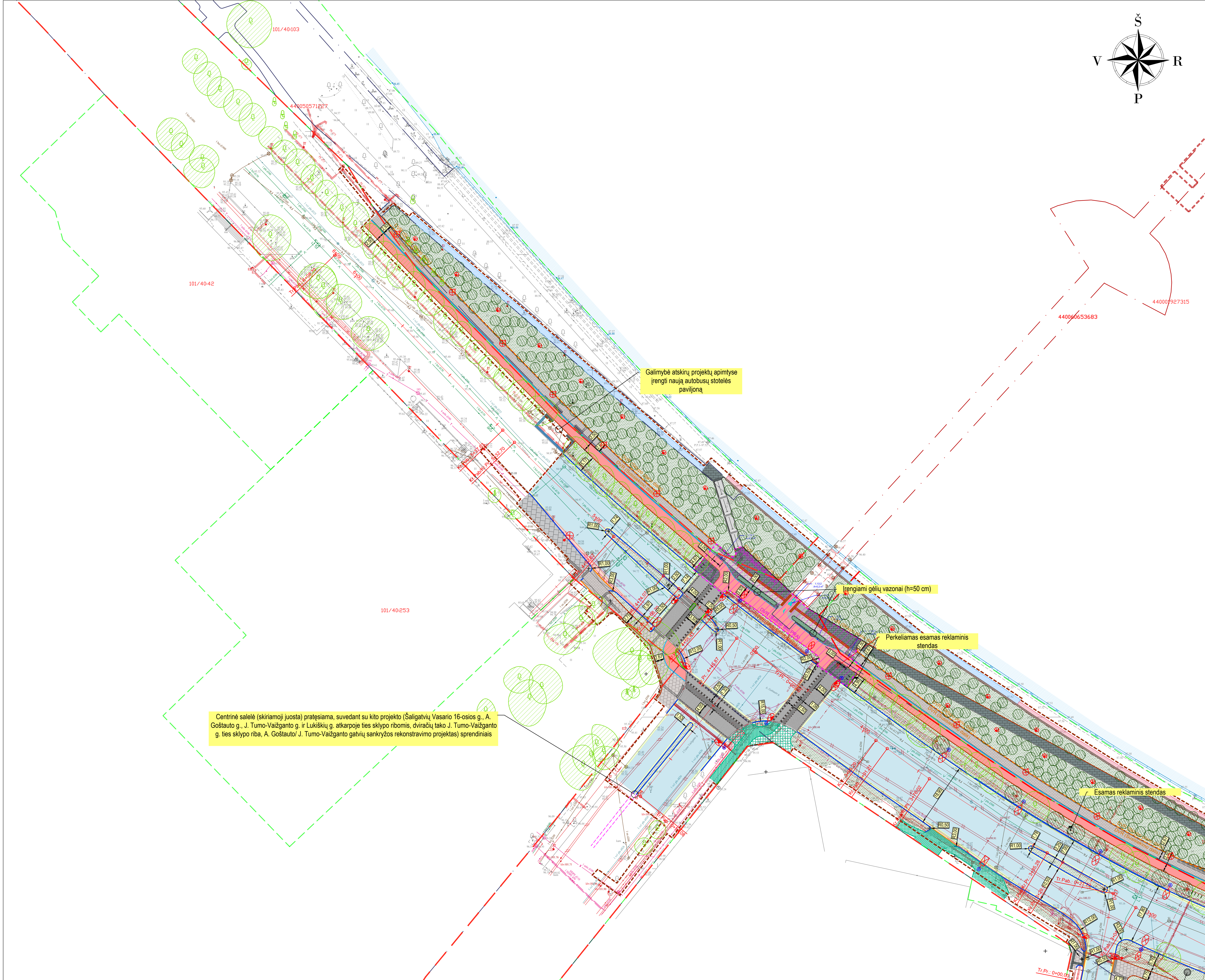
Laida

0

Lapų

2

3



SITUACIJOS SCHEMA

SUTARTINAI ŽYMĖJIMAI:

Tvarkoma teritorija

	PROJEKTUOJAMA ASFALTO DANGOS KONSTRUKCIJA (gatvės važiuojamoji dalis)
	PROJEKTUOJAMA ASFALTO DANGOS KONSTRUKCIJA (gatvės važiuojamoji dalis, pilna (nauja) dangos konstrukcija)
	PROJEKTUOJAMA ASFALTO DANGOS KONSTRUKCIJA (gatvės važiuojamoji dalis, ant esamų dangos konstrukcijos sluoksnių)
	PROJEKTUOJAMA ASFALTO DANGOS KONSTRUKCIJA (gatvės važiuojamoji dalis)
	PROJEKTUOJAMA BETONO DANGOS KONSTRUKCIJA (gatvės važiuojamoji dalis (autobusų stotelės), pilna (nauja) dangos konstrukcija)
	PROJEKTUOJAMA RAUDONOS SPALVOS ASFALTO DANGOS KONSTRUKCIJA (dviračių takas, pilna dangos konstrukcija)
	PROJEKTUOJAMA RAUDONOS SPALVOS ASFALTO DANGOS KONSTRUKCIJA (dviračių takas, ant glt. plokštės su poša)
	PROJEKTUOJAMA ANTRACITO SPALVOS BETONINIŲ TRINKELIŲ DANGOS KONSTRUKCIJA (takai, šaligatviai)
	PROJEKTUOJAMA ANTRACITO SPALVOS BETONINIŲ TRINKELIŲ DANGOS KONSTRUKCIJA (šaligatviai)
	PROJEKTUOJAMA PIKLOS SPALVOS BETONINIŲ PLYTELIŲ DANGOS KONSTRUKCIJA (šaligatviai)
	PROJEKTUOJAMA GRANTINIŲ TRINKELIŲ DANGOS KONSTRUKCIJA (važiuojamoji dalis, pilna dangos konstrukcija)
	PROJEKTUOJAMA GRANTINIŲ TRINKELIŲ DANGOS KONSTRUKCIJA (važiuojamoji dalis, pilna dangos konstrukcija)
	PROJEKTUOJAMA NEREGIŲ IR SILPNAREGIŲ VEDIMO PAVIRŠIAI IŠ PIKLOS SPALVOS BETONINIŲ TRINKELIŲ
	PROJEKTUOJAMA NEREGIŲ IR SILPNAREGIŲ (SPEJAMIEJI) PAVIRŠIAI IŠ PIKLOS SPALVOS BETONINIŲ TRINKELIŲ
	PROJEKTUOJAMA NEREGIŲ IR SILPNAREGIŲ VEDIMO PAVIRŠIAI IŠ JUODOS SPALVOS BETONINIŲ TRINKELIŲ
	PROJEKTUOJAMA JUODOS IR BALTOS SPALVOS GRANTINĖS PLOKŠTĖS (50.50.150, horizontalus ženklinimas Nr. 1.14)
	PROJEKTUOJAMA JUODOS (50.20.15) IR BALTOS (20.20.15) SPALVOS GRANTINĖS PLOKŠTĖS (horizontalus ženklinimas Nr. 1.13.3)
	PROJEKTUOJAMA MEDIENOS DANGA (asfaltinis akštrelė)
	PROJEKTUOJAMA VEJIA ARBA ŽELDINIAI APSODINAMAS PLOTAS
	PERKLOJAMA ESAMA BETONINIŲ TRINKELIŲ DANGA (ant esamų pagrindų)
	PERKLOJAMA ESAMA BETONINIŲ TRINKELIŲ DANGA (pilna konstrukcija)
	PERKLOJAMA RAUDONOS SPALVOS ASFALTO DANGOS KONSTRUKCIJA (dviračių takas)
	PERKLOJAMA PIKLOS SPALVOS BETONINIŲ PLYTELIŲ DANGOS KONSTRUKCIJA (šaligatviai)
	PROJEKTUOJAMA DANGŲ SUVEDIMAS SU ESAMOSIS DANGOMIS
	PROJEKTUOJAMA GRANTINIAI BORDŪRAI (100.15.30)
	PROJEKTUOJAMA GRANTINIAI BORDŪRAI (100.15.30) VAŽIUOJAMOSIOS DALIES AUKŠTĮJE
	PROJEKTUOJAMA GRANTINIAI BORDŪRAI (100.15.22) UŽPAVALINTI
	PROJEKTUOJAMA JUODO GRANTITO (100.20.15) PLOKŠTĖS
	PROJEKTUOJAMA JUODO GRANTITO (100.30.15) PLOKŠTĖS
	PROJEKTUOJAMA BETONINIAI BORDŪRAI (100.08.20)
	PROJEKTUOJAMA BETONINIAI BORDŪRAI (100.08.20-16, atšaus kampo)
	PERSTATOMI BETONINIAI BORDŪRAI (100.08.20)
	PERSTATOMI BETONINIAI BORDŪRAI (100.08.20-16, atšaus kampo)
	PROJEKTUOJAMA GATVĖS AŠINĖ LINIJA
	GATVĖS RAUDONOSIOS LINIJOS
	INŽINERINIO STATINIO RIBA
	KITOS PASKIRTIES INŽINERINIO STATINIO RIBA
	REGISTRUOTŲ ŽEMĖS SKLYPŲ RIBOS
	DARBŲ VYKDYMO RIBA
	PROJEKTO DALIŲ RIBA
	KITO PROJEKTO DARBŲ VYKDYMO RIBA
	SKERSINIO PAVIRŠIO VIETA IR NUMERIS
	PROJEKTUOJAMAS SUOLUKAS
	PROJEKTUOJAMA KELIŲ LAUKIMO ATRAMA
	PROJEKTUOJAMA ŠUKLADŽĖ
	PROJEKTUOJAMAS DVIRAČIŲ STOVAS
	PROJEKTUOJAMA MEDŽIŲ ŠAKŲ APSAUGA
	PROJEKTUOJAMAS AUTOBUSŲ STOTELĖS PAVILIONAS
	ESAMAS MEDIS
	SODINAMAS LAPUOTIS MEDIS
	KERTAMAS MEDIS
	GATVIŲ APSVIETIMO ATRAMA H=0.0 M SU ŠVIESTUVU IR GEMBE L=1.0 M
	TAKŲ APSVIETIMO ŠVIESTUVAS SU GEMBE L=1.0 M GATVIŲ APSVIETIMO ATRAMOJE H=0.0 M
	PEREJŲ APSVIETIMO ŠVIESTUVAS SU GEMBE L=1.0 M GATVIŲ APSVIETIMO ATRAMOJE H=0.0 M
	GATVIŲ APSVIETIMO ŠVIESTUVAS SU GEMBE L=1.5 M KONTAKTINIO TINKLO ATRAMOJE H=1.0 M
	TAKŲ APSVIETIMO ŠVIESTUVAS SU GEMBE L=1.5 M KONTAKTINIO TINKLO ATRAMOJE H=0.0 M
	PEREJŲ APSVIETIMO ŠVIESTUVAS SU GEMBE L=1.0 M KONTAKTINIO TINKLO ATRAMOJE H=0.0 M
	TAKŲ APSVIETIMO ATRAMA H=0.0 M SU ŠVIESTUVU
	PEREJŲ APSVIETIMO ATRAMA H=0.0 M SU KRYPTINIŲ ŠVIESTUVŲ
	KRANTINĖS APSVIETIMO ŠVIESTUVAS STUPELIS H=1.0 M
	ŠVIESTUVAS (LEDŽIAMAS) (TRINKELIŲ GRINDIN)
	ŠVIESTUVAS (LEDŽIAMAS) ANT APDAINĖS MEDINĖS SIENELĖS
	NAIKINAMI ESAMI APSVIETIMO TINKLAI
	NAIKINAMA ESAMA KONTAKTINIO TINKLO ATRAMA
	PROJEKTUOJAMA KONTAKTINIO TINKLO ATRAMA
	PROJEKTUOJAMAS TRANSPORTO ŠVIESOFORAS
	PROJEKTUOJAMAS PĖSIOJŲ ŠVIESOFORAS
	PROJEKTUOJAMA ŠVIESOFORO ATRAMA
	PROJEKTUOJAMA ŠVIESOFORŲ VALDYMO SPINTA
	PROJEKTUOJAMA NAUJAPERKELIAMA ESAMA LCD ŠVIESIENTĖ

Statinio numeris ir pavadinimas, dokumento pavadinimas

DANGŲ PLANAS, M 1:500

Dokumento žymuo

UL-23-0061-TP-S-B-03

Laida

0

Lapas

3

Lapų

3