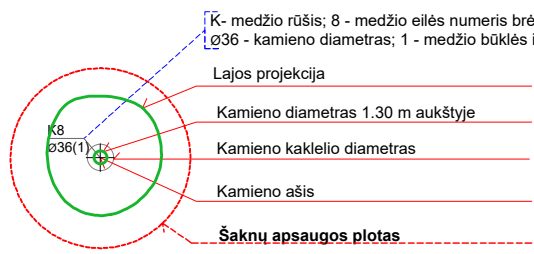


PASTABOS:

- Matmenys pateikti metrais.
- Vykdyti statybos darbus visus matmenis būtina tikslinti vietoje.
- Prieš atliekant vykdomuosius darbų dangų tvarkymo darbus, būtina atlikti žvalgomojo archeologinio tyrimus ir pateikti jų švados objekto statytojams, atsakingoms kultūros paveldo institucijoms, projektuojamoms.
- Statybos darbus Rangovas, prieš prasidedant vykdyti žemės darbus, privalo išlaikyti inžinerinius tinkus eksploatuojančios organizacijos atstovą. Atliekant darbus greita esamų inžinerinių tinkų, žemės darbai turi būti vykdomi rankiniu būdu, nepažeidžiant esamų komunikacijų. Pažeidus - suvairuoti.
- Statybos darbai turi būti vykdomi griežtai pagal projekta, pasirašant nustatyta tvarka darbų akus, vykdyt statybos priežiūrą vykdančių tarnybų reikalavimus, turint gaminių sertifikavimo arba kitus kokybę įrodančius dokumentus.
- Esamų inžinerinių komunikacijų požeminių įkandimų žemėse ir šulinių lukai, patenkantys po naujai projektuojamomis dangomis, privalo būti pakuoti ir nužeminti iki projekto audinio, pakeliant netekimus naujas (plaukiojimo tipo) su atitinkama simbolika. Statybos darbu metu pastebėjus defektuotą gėb šulinių perdangas, pakeisti naujomis.
- Dujotiekio (jų) apsauginių šulinių turi būti lygtis su dangos paviršiumi, esant reikalui dujotiekio įtaisus liginti arba trumpinti (atstumas nuo apsauginio šulinio iki dujotiekio atitinko vamzdelio galinio paviršiaus turi būti 5-10 cm).
- Projekte numatyti reikalavimai medžiagoms, gaminiams, darbų vykdymui pagal turimus pradinis duomenis. Statybos metu atsiradus nenumatytoms aplinkybėms, šie reikalavimai gali būti pakeičiami projekto vykdymo priežiūros metu.
- Vios stalybos ir apdailos medžiagų turi atitikti LR galiojančios prekių kokybės ir higienos reikalavimus bei turėti atitinkamus sertifikatus.
- Esant neatitiktum tarp projekto, audinarinių dokumentų, kaip pagrindine projekto medžiaga remtis techninėmis specifikacijomis, aiškinamųjų raštų, brėžinių, spaudų kelių žiniaraščių.
- Brėžniuose pateiktas tik grafinis projektuojamų tinkelių / plytelių dangų žymėjimas. Tinkelių / plytelių klijimo šablona žr. Techninėse specifikacijose.
- Sus projekto pakeičiantis darbai nenumatomi. Archeologiniai tyrimai bus atliekami statybos rangos darbų vykdymo metu pagal PTR 2.13.01.2011 "Archeologinio paveldo ištyrimų" nustatytas reikalavimus. Archeologinių tyrimų apimtys nustatomos tyrėjo vadovaujantis PTR 2.13.01.2011 "Archeologinio paveldo ištyrimų" reglamentu nuostatomis. Žemės judinimo darbai bus vykdomi su archeologo priežiūra. Tokiose vietose aptikus naujų vertingųjų savybių, darbai turi būti stabdomi Lietuvos Respublikos nekilnojamojo kultūros paveldo apsaugos įstatymo 9 str. nustatyta tvarka. (valdytojai ar darbus atliekantis asmenys apie tai privalo pranešti savivaldybės paveldo saugos padalinii, o šis informuoti Kultūros paveldo departamentą.

MEDŽIŲ LAISVĖS RAKTINIO PROJEKTO ŽYVĖJIMAS BRĖŽINYS



Medžio bėgis indeksas ženklai

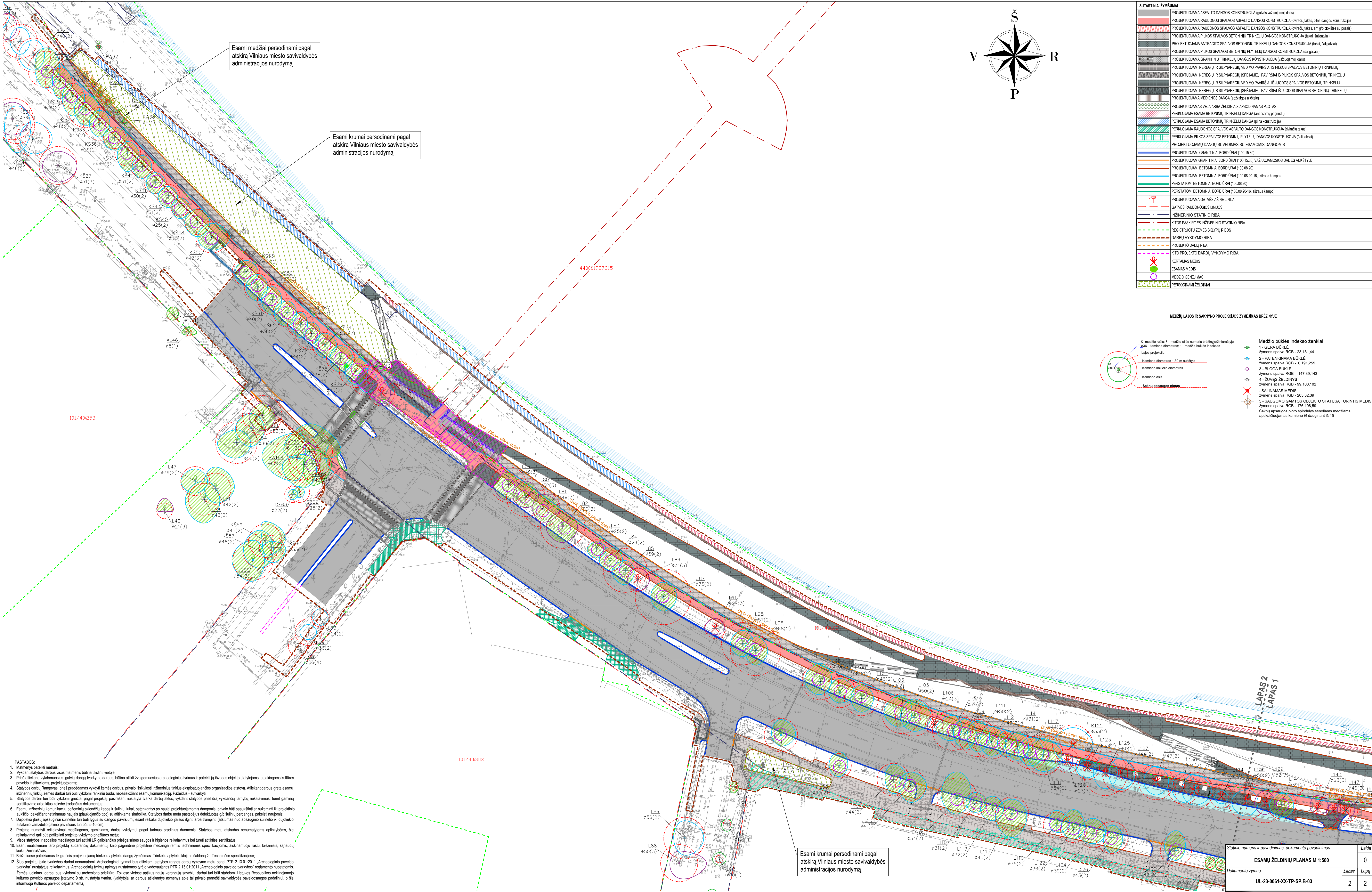
- 1 - GERA BŪKLĖ
Žymens spalva RGB - 23,181,44
- 2 - PATENKINAMA BŪKLĖ
Žymens spalva RGB - 0,191,255
- 3 - BLOGA BŪKLĖ
Žymens spalva RGB - 147,39,143
- 4 - ŽUVĖS ŽELDINYS
Žymens spalva RGB - 99,100,102
- 5 - ŠALINAMAS MEDIS
Žymens spalva RGB - 205,32,39
- 6 - SAUGOMAS GAMTOS OBJEKTO STATUSĄ TURINTIS MEDIS
Žymens spalva RGB - 176,108,59

Sąlygų apsaugos plokštės spindulys seniloms medžiams apskaičiuojamas kamieno D dauginant iš 15

SUTARTINIAI ŽYVĖJIMAI

PROJEKTOJAMA ASFALTO DANGOS KONSTRUKCIJA (gatvės važiuojamoji dalis)	PROJEKTOJAMA GRANITINIAI BORDŪRAI (100.15.30)
PROJEKTOJAMA RAUDONOS SPALVOS ASFALTO DANGOS KONSTRUKCIJA (dviračių takas, pėjų dangos konstrukcija)	PROJEKTOJAMA GRANITINIAI BORDŪRAI (100.15.30) VAŽIUOJAMOSIOS DALIES AUKŠTYJE
PROJEKTOJAMA RAUDONOS SPALVOS ASFALTO DANGOS KONSTRUKCIJA (dviračių takas, pėjų dangos konstrukcija)	PROJEKTOJAMA GRANITINIAI BORDŪRAI (100.15.30) VAŽIUOJAMOSIOS DALIES AUKŠTYJE
PROJEKTOJAMA PĖJOS SPALVOS BETONINIŲ TRINKELIŲ DANGOS KONSTRUKCIJA (takai, šaligatviai)	PROJEKTOJAMA BETONINIŲ BORDŪRAI (100.08.20-16, alėjos kampai)
PROJEKTOJAMA ANTRAKITO SPALVOS BETONINIŲ TRINKELIŲ DANGOS KONSTRUKCIJA (takai, šaligatviai)	PERSTATOMI BETONINIAI BORDŪRAI (100.08.20)
PROJEKTOJAMA PĖJOS SPALVOS BETONINIŲ PLYTELIŲ DANGOS KONSTRUKCIJA (šaligatviai)	PERSTATOMI BETONINIAI BORDŪRAI (100.08.20-16, alėjos kampai)
PROJEKTOJAMA GRANITINIŲ TRINKELIŲ DANGOS KONSTRUKCIJA (važiuojamoji dalis)	PROJEKTOJAMA GATVĖS AŠINĖ LINIJA
PROJEKTOJAMA NEREGULIŲ IR SILPNAREGIŲ VEDIMO PAVIRŠIAI IŠ PĖJOS SPALVOS BETONINIŲ TRINKELIŲ	GATVĖS RAUDONOSIOS LINIJS
PROJEKTOJAMA NEREGULIŲ IR SILPNAREGIŲ (SPEJAMIEJI) PAVIRŠIAI IŠ PĖJOS SPALVOS BETONINIŲ TRINKELIŲ	INŽINERINIO STATINIO RIBA
PROJEKTOJAMA NEREGULIŲ IR SILPNAREGIŲ (SPEJAMIEJI) PAVIRŠIAI IŠ JUODOS SPALVOS BETONINIŲ TRINKELIŲ	KITOS PASKIRTIES INŽINERINIO STATINIO RIBA
PROJEKTOJAMA NEREGULIŲ IR SILPNAREGIŲ (SPEJAMIEJI) PAVIRŠIAI IŠ JUODOS SPALVOS BETONINIŲ TRINKELIŲ	REGISTRUOTŲ ŽEMĖS SKLYPŲ RIBOS
PROJEKTOJAMA MEDENOS DANGA (apvaliosios aikštės)	DARBŲ VYKDYMO RIBA
PROJEKTOJAMA VEJA ARBA ŽELDINIAI APSIDOMINAMAS PLOTAS	PROJEKTO DALIŲ RIBA
PERKLOJAMA ESAMA BETONINIŲ TRINKELIŲ DANGA (jei esanti pagrindu)	KITO PROJEKTO DARBŲ VYKDYMO RIBA
PERKLOJAMA ESAMA BETONINIŲ TRINKELIŲ DANGA (jei esanti pagrindu)	KERTOJAMAS MEDIS
PERKLOJAMA RAUDONOS SPALVOS ASFALTO DANGOS KONSTRUKCIJA (dviračių takas)	ESAMAS IŠSAUGOMAS MEDIS
PERKLOJAMA PĖJOS SPALVOS BETONINIŲ PLYTELIŲ DANGOS KONSTRUKCIJA (šaligatviai)	MEDŽIO GENEJIMAS
PROJEKTOJAMŲ DANGŲ SUVEDIMAS SU ESAMOMIS DANGOMIS	PERSONALINIAI ŽELDINIAI

0	2025-01	Statybos leidimui, konkursui
Laida	Išleidimo data	Laidos statusas, keitimo priežastis (jei taikoma)
Kval. patv. dok. Nr.	III URBANLINE	Statinio projekto pavadinimas A.GOSTAUTO G. DALIES, RENGIANČIŲ PĖŠČIŲJŲ IR DVIRAČIŲ TAKUS, J. TUMO - VAIZGANTO G., VASARIO 16-OSIOS G., A. VIENULIO G., A. JAKŠTO G., VILNIAUS G., ŽYGMANTŲ G. KAPITALINIO REMONTO, LIETUVOS MUKTOJŲ TINKLŲ STATYBOS, PĖŠČIŲJŲ TAKO IR KITŲ INŽINERINIŲ STATINIŲ (ATRAMINIŲ SIENELIŲ, APŽVALGOS AIKŠTELĖS) STATYBOS KAREJE NĖRIES KRANTINĖJE NUO ŽALIOJO TILTO IKI BALTOJO TILTO ŽEMĖS SKLYPE, KAD. NR. 101/40-102, VILNIUJE, VILNIAUS M. SAV. PROJEKTAS
25326	SPV	V. Aleksandrovas
37369	SPD SP	V. Aleksandrovas
LT	Statytojas ir (arba) Užsakovas	Dokumento žymuo
	VILNIAUS MIESTO SAVIVALDYBĖ / VILNIAUS MIESTO SAVIVALDYBĖS ADMINISTRACIJA	UL-23-006-1-X-TP-S-P-B-03
		ESAMŲ ŽELDINIŲ PLANAS M 1:500
		Laida
		0
		Lapų
		1 2



PASTABOS:

1. Matavimai pateikti metrais;
2. Vykstant statybos darbus visus matavimus būtina tikslinti vietoje;
3. Prieš atliekant vykdomuosius darbus, būtina atlikti žvalgomojo archeologinio tyrimo ir pateikti jį šviesos objekto statytojams, atsakingoms kultūros paveldo institucijoms, projektuotiems;
4. Statybos darbai Rangovas, prieš pradėdamas vykdyti žemės darbus, privalo išsiviešinti inžinerinius tinklus eksploatuojančios organizacijos atstovų. Atliekant darbus greta esančių inžinerinių tinklų, žemės darbai turi būti vykdomi remiantis būdu, nepažeidžiant esančių komunikacijų. Pažeidus - sutvarkyti;
5. Statybos darbai turi būti vykdomi griežtai pagal projektą, pasirašant nustatytą tvarką darbų aktus, vykstant statybos priežiūrą vykdančių tarnybų reikalavimus, turint gaminių sertifikavimo arba kitus kokybę rodančius dokumentus;
6. Esančių inžinerinių komunikacijų požemių, skleidžių, kėpus ir šulinių lukai, patenkantys po naują projektuojamomis dangomis, privalo būti pasaukiami ar nutremti iki projekcinio aukščio, palaikant netekimus naujai (plaukiančio tipo) su atitinkama simbolika. Statybos darbu metu pamėlytus defektus gū šulinių perdangas, pakeisti naujomis;
7. Dujotiekio įtaisų apsauginiai šulinėliai turi būti lygtis su dangos paviršiumi, esant reikaliui dujotiekio įtaisus liginti arba trumpinti (atstumas nuo apsauginio šulinėlio iki dujotiekio atšakinio vamzdelio galinio paviršiaus turi būti 5-10 cm);
8. Projekte numatyti reikalavimai medžiagoms, gaminiams, darbų vykdymui pagal turimus pradinis duomenis. Statybos metu atsiradus nenumatytoms aplinkybėms, šie reikalavimai gali būti patikslinti projekto vykdymo priežinios metu;
9. Visos statybos ir apdailos medžiagos turi atitikti LR galiojančias priešgaisrinės saugos ir higienos reikalavimus bei turėti atitiktis sertifikatus;
10. Esant nesitiktiniam tarp projektą sudarančių dokumentų, kaip pagrindine projekto medžiaga remtis techninėmis specifikacijomis, atskiraisiais raštu, brėžiniais, sąnaudų kiekių brėžiniais;
11. Brėžiniuose pateikiamas kitas grafines projektuojamų tinklų / plytelių dangų žymėjimas. Tinklų / plytelių klojimo šablono ž. Techninės specifikacijos;
12. Šiuo projektu pakla tvarkytis darbai numatomi. Archeologiniai tyrimai bus atliekami statybos rangos darbų vykdymo metu pagal PTR 2.13.01.2011. Archeologinio paveldo tvarkytis' nustatytus reikalavimus. Archeologinių tyrimų apimtys nustatomos lygiu vadovaujantis PTR 2.13.01.2011. Archeologinio paveldo tvarkytis' reglamentu nustatomas. Žemės įdėjimo darbai bus vykdomi su archeologine priežiūra. Tokiose vietose apiltus naujų vertybių, sąvųjų, darbai turi būti stabdomi Lietuvos Respublikos nekilnojamojo kultūros paveldo apsaugos įstatymo 9 str. nustatyta tvarka. (valdytojai ar darbus atliekantys asmenys apie tai privalo pranešti savivaldybės paveldosaugos padalinii, o šis informuoti Kultūros paveldo departamentą.

SUTARTINIAI ŽYMĖJIMAI	
	PROJEKTUOJAMA ASFALTO DANGOS KONSTRUKCIJA (gatvės važiuojamoji dalis)
	PROJEKTUOJAMA RAUDONOS SPALVOS ASFALTO DANGOS KONSTRUKCIJA (važiuojamas takas, pilna dangos konstrukcija)
	PROJEKTUOJAMA PILKOS SPALVOS ASFALTO DANGOS KONSTRUKCIJA (važiuojamas takas, antr. g. b. plėkštė su poliaria)
	PROJEKTUOJAMA PILKOS SPALVOS BETONINIŲ TRINKELIŲ DANGOS KONSTRUKCIJA (takai, šaligatviai)
	PROJEKTUOJAMA ANTRACITO SPALVOS BETONINIŲ TRINKELIŲ DANGOS KONSTRUKCIJA (takai, šaligatviai)
	PROJEKTUOJAMA PILKOS SPALVOS BETONINIŲ PLYTELIŲ DANGOS KONSTRUKCIJA (važiuojamoji dalis)
	PROJEKTUOJAMA NEREIGIŲ IR SILPNAREGIŲ VEDIMO PAVIRŠIAI IŠ PILKOS SPALVOS BETONINIŲ TRINKELIŲ
	PROJEKTUOJAMA NEREIGIŲ IR SILPNAREGIŲ VEDIMO PAVIRŠIAI IŠ JUODOS SPALVOS BETONINIŲ TRINKELIŲ
	PROJEKTUOJAMA NEREIGIŲ IR SILPNAREGIŲ VEDIMO PAVIRŠIAI IŠ JUODOS SPALVOS BETONINIŲ TRINKELIŲ
	PROJEKTUOJAMA MEDENOS DANGA (pagalvijos aikštė)
	PROJEKTUOJAMA VEJA ARBA ŽELONINIS APSIDOMAMAS PLOTAS
	PERKLOJAMA ESAMA BETONINIŲ TRINKELIŲ DANGA (ant esančių pagrindo)
	PERKLOJAMA ESAMA BETONINIŲ TRINKELIŲ DANGA (prie konstrukcijos)
	PERKLOJAMA RAUDONOS SPALVOS ASFALTO DANGOS KONSTRUKCIJA (važiuojamas takas)
	PERKLOJAMA PILKOS SPALVOS BETONINIŲ PLYTELIŲ DANGOS KONSTRUKCIJA (šaligatviai)
	PROJEKTUOJAMŲ DANGŲ SUVEDIMAS SU ESANČIOMIS DANGOMIS
	PROJEKTUOJAMI GRANITINIAI BORDIŲRAI (100.15.30)
	PROJEKTUOJAMI GRANITINIAI BORDIŲRAI (100.15.30) VAŽIUOJAMOSIOS DALES AUKŠTŲJE
	PROJEKTUOJAMI BETONINIAI BORDIŲRAI (100.08.20)
	PROJEKTUOJAMI BETONINIAI BORDIŲRAI (100.08.20-16, atitraus kampo)
	PERSTATOMI BETONINIAI BORDIŲRAI (100.08.20-16, atitraus kampo)
	PERSTATOMI BETONINIAI BORDIŲRAI (100.08.20-16, atitraus kampo)
	PROJEKTUOJAMA GATVĖS ASINĖ LINIJA
	GATVĖS RAUDONOSIOS LINIJOS
	INŽINERINIO STATINIO RIBA
	KITOS PASKIRTIES INŽINERINIO STATINIO RIBA
	REGISTRUOTŲ ŽEMĖS SKLYPŲ RIBOS
	DARBŲ VYKDYMO RIBA
	PROJEKTO DAIJŲ RIBA
	KITO PROJEKTO DARBŲ VYKDYMO RIBA
	KERTAMAS MEDIS
	ESAMAS MEDIS
	MEDŽIO GENĖJIMAS
	PERSODINAMI ŽELDIRIAI

Medžių lajos ir šaknyų projekcijos žymėjimas brėžinyje

K - medžio rūšis: 8 - medžio eilės numeris brėžinyje (žinantys)

L38 - kamieno diametras; 1 - medžio būklės indeksas

Lajos projekcija

Kamieno diametras 1.30 m aukštyje

Kamieno kaklelio diametras

Kamieno adis

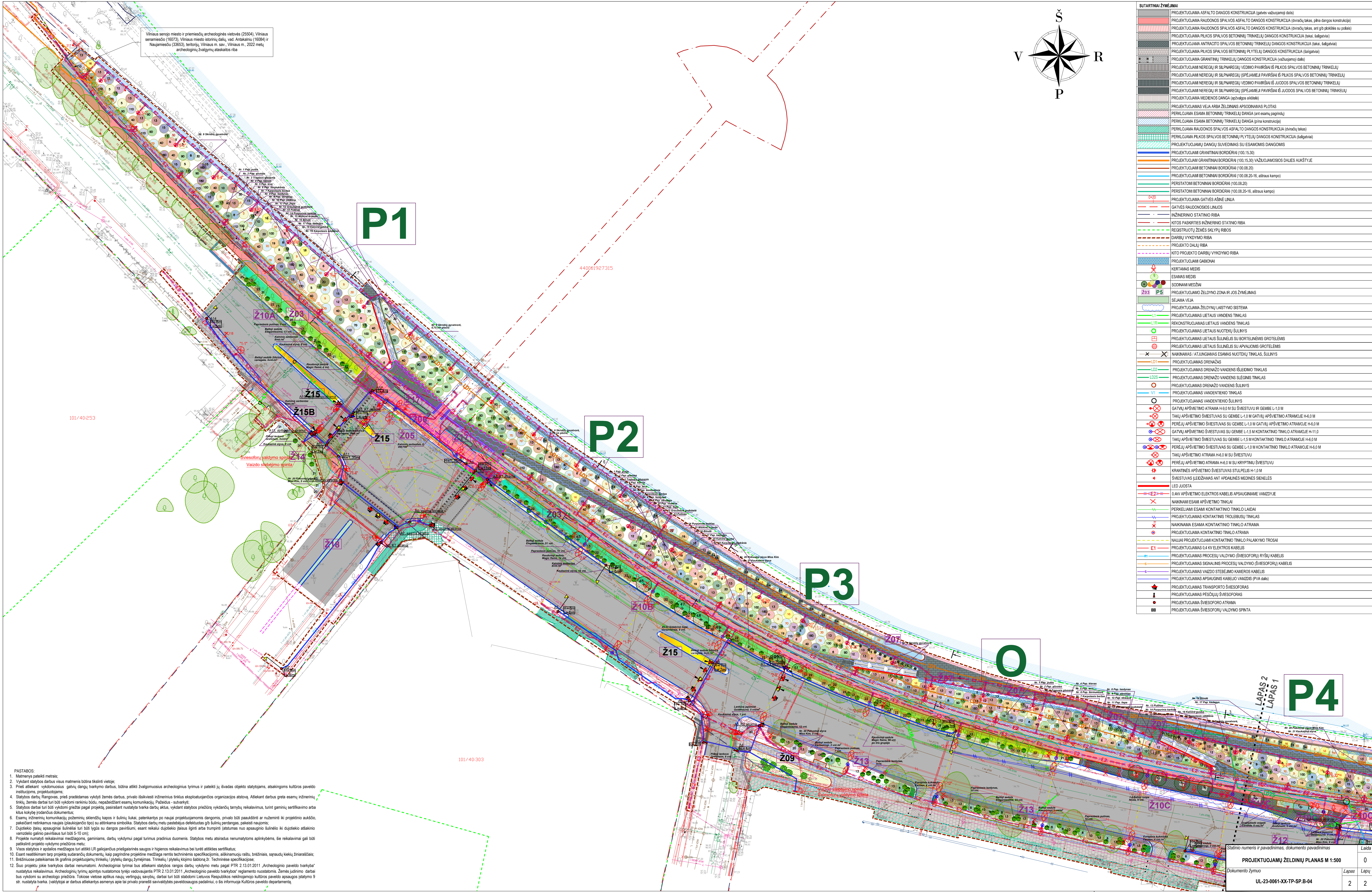
Šaknų apsaugos plotas

Medžio būklės indeksų ženklai

- 1 - GERA BŪKLĖ
Žymens spalva RGB - 23,181,44
- 2 - PATENKINAMA BŪKLĖ
Žymens spalva RGB - 0,191,255
- 3 - BLOGA BŪKLĖ
Žymens spalva RGB - 147,39,143
- 4 - ŽUVES ŽELDIRIUS
Žymens spalva RGB - 99,100,102
- 5 - ŠALINAMAS MEDIS
Žymens spalva RGB - 205,32,39
- 6 - SAUGOMO GAMTOS OBJEKTO STATUSĄ TURINTIS MEDIS
Žymens spalva RGB - 176,108,59

Šaknų apsaugos plotų spindulys senoliams medžiams apsauginiam kamieno Ø dauginant iš 15

Statinio numeris ir pavadinimas, dokumento pavadinimas	Laida
ESAMŲ ŽELDIRIŲ PLANAS M 1:500	0
Dokumentas žymuo	Lapų
UL-23-0061-XX-TP-SP-B-03	2 2



Viniaus senjo miesto ir priemiesių archeologinės vietovės (2504). Viniaus senamiesčio (16073), Viniaus miesto istorinių dalių, vald. Arvilkaimio (16284) ir Naujamiesčio (33653), teritorijų Viniaus m. sav. Viniaus m., 2022 metų archeologinių žvalgymų ataskaitos riba

P1

P2

P3

O

P4

PASTABOS:

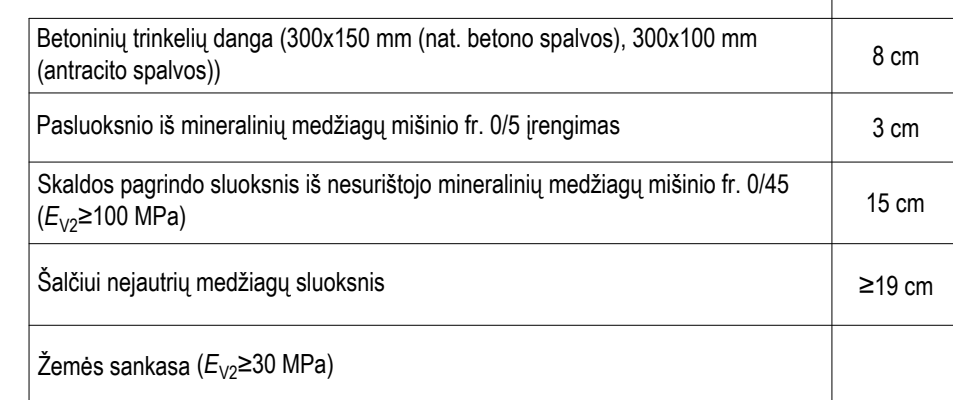
- Matmenys pateikti metrais;
- Vykdyti statybos darbus visus matmenis būtina tikslinti vietoje;
- Prieš atliekant vykdomuosius gaminių darbų tvarkymo darbus, būtina atlikti žvalgomuosius archeologinius tyrimus ir pateikti jų išvados objekto statytojams, atsakingoms kultūros paveldo institucijoms, projektavimui;
- Statybos darbus Rangovas, prieš pradedamas vykdyti žemės darbus, privalo išsiviešėti inžinerinius tinklus eksploatuojančios organizacijos atstovų. Atliekant darbus greta esančių inžinerinių tinklų, žemės darbai turi būti vykdomi rankiniu būdu, nepažeidžiant esančių komunikacijų. Pažeidus - sutvarkyti;
- Statybos darbai turi būti vykdomi griežtai pagal projektą, pasirašant nustatyta tvarka darbų aktus, vykdyti statybos priežiūrą, vykdančių tarnybų reikalavimus, turint gaminių sertifikavimo arba kitus kokybę įrodančius dokumentus;
- Esančių inžinerinių komunikacijų požeminių skėdžių kapes ir šulinių tuštai, patenkančios po naujai projektuojamomis dangomis, privalo būti paaukštinami ar nužeminti iki projekcinio aukščio, pakeičiant netinkamus naujais (paukščiavimo tipo) su atitinkama simboliu. Statybos darbu metu pastebėjus defektus gyl šulinių perdangas, pakeičti naujais;
- Duplekio įtaisų apsauginiai šulinėliai turi būti lygia su dangos paviršiumi, esant reikaliu duplekio įtaisus išgrinti arba turpinėti (atstumas nuo apsauginio šulinėlio iki duplekio atskirio vamzdelio paviršiaus turi būti 5-10 cm);
- Projekte numatyti reikalavimai medžiagoms, gaminiams, darbų vykdymui pagal turimus pradinus duomenis. Statybos metu atsiradus nenumatytiems aplinkybėms, šie reikalavimai gali būti patikslinti projekto vykdymo pradžios metu;
- Visos statybos ir apdailos medžiagos turi atitikti LR galiojančius priešgaisrinės saugos ir higienos reikalavimus bei turėti atitiktis sertifikatus;
- Esant neatitiktims tarp projektą sudarančių dokumentų, kaip pagrindinę projektinę medžiagą remtis techninėmis specifikacijomis, atitinkančiomis raštu, brėžiniais, sąrašų žinių žiniarašiais;
- Brėžimuose pateikiamas tik grafines projekto gaminių ir įrenginių žymėjimas. Tinklų ir įrenginių klojimo būdais žr. Technines specifikacijas;
- Suo projektuojama įrenginių darbai nenumatomi. Archeologiniai tyrimai bus atliekami statybos rangos darbų vykdymo metu pagal PTR 2.13.01.2011 „Archeologinio paveldo tvarkymas“ nustatytus reikalavimus. Archeologinių tyrimų apimtys nustatomos tyrimo vadovavantis PTR 2.13.01.2011 „Archeologinio paveldo tvarkymas“ reglamento nuostatomis. Žemės judinimo darbai bus vykdomi su archeologo priežiūra. Tokie vietose apskritus naujų vertingųjų sąvybių, darbai turi būti stabdomi Lietuvos Respublikos nekilnojamojo kultūros paveldo apsaugos įstatymo 9 str. nustatyta tvarka, (vėlytoje ar darbus atliekanti asmenys ape tai privalo pranešti savivaldybės paveldoapsaugos padalinii, o šis informuoti Kultūros paveldo departamentą;

SUTARTINAI ŽYMĖJIMAI	
	PROJEKTUOJAMA ASFALTO DANGOS KONSTRUKCIJA (gatvės važiuojamoji dalis)
	PROJEKTUOJAMA RAUDONOS SPALVOS ASFALTO DANGOS KONSTRUKCIJA (dviračių takas, pėlės dangos konstrukcija)
	PROJEKTUOJAMA PILKOS SPALVOS BETONINIŲ TRINKELIŲ DANGOS KONSTRUKCIJA (takai, šaligatviai)
	PROJEKTUOJAMA ANTRACITO SPALVOS BETONINIŲ TRINKELIŲ DANGOS KONSTRUKCIJA (takai, šaligatviai)
	PROJEKTUOJAMA PILKOS SPALVOS BETONINIŲ PLYTELIŲ DANGOS KONSTRUKCIJA (šaligatviai)
	PROJEKTUOJAMA NEREGLIŲ IR SILPNAREGIŲ VEDIMO PAVIRŠIAI IŠ PILKOS SPALVOS BETONINIŲ TRINKELIŲ
	PROJEKTUOJAMA NEREGLIŲ IR SILPNAREGIŲ VEDIMO PAVIRŠIAI IŠ JUODOS SPALVOS BETONINIŲ TRINKELIŲ
	PROJEKTUOJAMA NEREGLIŲ IR SILPNAREGIŲ VEDIMO PAVIRŠIAI IŠ JUODOS SPALVOS BETONINIŲ TRINKELIŲ
	PROJEKTUOJAMA MEDENOS DANGA (pagalpos aikštė)
	PROJEKTUOJAMA VEJA ARBA ŽELONIMAS APSAUGOJAMAS PLOTAS
	PERKLOJAMA ESAMA BETONINIŲ TRINKELIŲ DANGA (seni esančių pagyrių)
	PERKLOJAMA ESAMA BETONINIŲ TRINKELIŲ DANGA (seni esančių pagyrių)
	PERKLOJAMA RAUDONOS SPALVOS ASFALTO DANGOS KONSTRUKCIJA (dviračių takas)
	PERKLOJAMA PILKOS SPALVOS BETONINIŲ PLYTELIŲ DANGOS KONSTRUKCIJA (šaligatviai)
	PROJEKTUOJAMŲ DANGŲ SUVEDIMAS SU ESAMOMIS DANGOMIS
	PROJEKTUOJAMI GRANTINIAI BORDŪRAI (100.15.30)
	PROJEKTUOJAMI BORDŪRAI (100.15.30) VAŽIUOJAMOSIOS DALES AUKŠTŲJE
	PROJEKTUOJAMI BORDŪRAI (100.08.20)
	PERSTATOMI BORDŪRAI (100.08.20-16, atbraus kampo)
	PERSTATOMI BORDŪRAI (100.08.20)
	PERSTATOMI BORDŪRAI (100.08.20-16, atbraus kampo)
	PROJEKTUOJAMA GATVĖS ASINĖ LINIJA
	GATVĖS RAUDONOSIOS LINIJOS
	INŽINERINIO STATINIO RIBA
	KITOS PASKIRTIES INŽINERINIO STATINIO RIBA
	REGISTRUOTŲ ŽEMĖS SKLYPŲ RIBOS
	DARBŲ VYKDYMO RIBA
	PROJEKTO DAIJŲ RIBA
	KITO PROJEKTO DARBŲ VYKDYMO RIBA
	PROJEKTUOJAMI GABIONIŲ
	KERTAMAS MEDIS
	ESAMAS MEDIS
	SODINAMI MEDŽIAI
	PROJEKTUOJAMO ŽELDYNŲ ZONA IR JOS ŽYMĖJIMAS
	SĖJAMA VEJA
	PROJEKTUOJAMA ŽELDYNŲ LAISTYMO SISTEMA
	PROJEKTUOJAMAS LIETAUS VANDENS TINKLAS
	REKONSTRUOJAMAS LIETAUS VANDENS TINKLAS
	PROJEKTUOJAMAS LIETAUS NUOTEKŲ ŠULINYS
	PROJEKTUOJAMAS LIETAUS ŠULINELIS SU BORTELINĖMIS GROTELĖMIS
	PROJEKTUOJAMAS LIETAUS ŠULINELIS SU APVALOMIS GROTELĖMIS
	NAIKINAMAS / ATJUNGIAMAS ESAMAS NUOTEKŲ TINKLAS, ŠULINYS
	PROJEKTUOJAMAS DRENAŽAS
	PROJEKTUOJAMAS DRENAŽO VANDENS IŠLEIDIMO TINKLAS
	PROJEKTUOJAMAS DRENAŽO VANDENS SILEGNIS TINKLAS
	PROJEKTUOJAMAS DRENAŽO VANDENS ŠULINYS
	PROJEKTUOJAMAS VANDENTIEKIO TINKLAS
	PROJEKTUOJAMAS VANDENTIEKIO ŠULINYS
	GATVIŲ APSVIETIMO ATRAMA H=0.0 M SU ŠVIESTUVU IR GEMBE L=1.0 M
	TAKŲ APSVIETIMO ŠVIESTUVAS SU GEMBE L=1.0 M GATVIŲ APSVIETIMO ATRAMOJE H=0.0 M
	PEREJŲ APSVIETIMO ŠVIESTUVAS SU GEMBE L=1.0 M GATVIŲ APSVIETIMO ATRAMOJE H=0.0 M
	GATVIŲ APSVIETIMO ŠVIESTUVAS SU GEMBE L=1.5 M KONTAKTINIO TINKLO ATRAMOJE H=1.0 M
	TAKŲ APSVIETIMO ŠVIESTUVAS SU GEMBE L=1.5 M KONTAKTINIO TINKLO ATRAMOJE H=0.0 M
	PEREJŲ APSVIETIMO ŠVIESTUVAS SU GEMBE L=1.0 M KONTAKTINIO TINKLO ATRAMOJE H=0.0 M
	TAKŲ APSVIETIMO ATRAMA H=0.0 M SU KRYPTINIŲ ŠVIESTUVŲ
	PEREJŲ APSVIETIMO ATRAMA H=0.0 M SU KRYPTINIŲ ŠVIESTUVŲ
	KRANTINĖS APSVIETIMO ŠVIESTUVAS STULPĖLIS H=1.0 M
	ŠVIESTUVAS ĮLEIDŽIAMAS ANTI APDAILINĖS MEDINĖS SIENELĖS
	LED JUOSTA
	0.4kV APSVIETIMO ELEKTROS KABELIS APSAUGOJAMAME VAMZDYJE
	NAIKINAMI ESAMI APSVIETIMO TINKLAI
	PERKELIAMAI ESAMI KONTAKTINIO TINKLO LAIDAI
	PROJEKTUOJAMAS KONTAKTINIS TROLEIBUSŲ TINKLAS
	NAIKINAMA ESAMA KONTAKTINIO TINKLO ATRAMA
	PROJEKTUOJAMA KONTAKTINIO TINKLO ATRAMA
	NAUJAI PROJEKTUOJAMI KONTAKTINIO TINKLO PALAIKYMO TROSIAI
	PROJEKTUOJAMAS 0.4 kV ELEKTROS KABELIS
	PROJEKTUOJAMAS PROCESŲ VALDYMO (ŠVIESOFORŲ) RYŠŲ KABELIS
	PROJEKTUOJAMAS SIGNALINIS PROCESŲ VALDYMO (ŠVIESOFORŲ) KABELIS
	PROJEKTUOJAMAS VAIZDO STEBĖJIMO KAMEROS KABELIS
	PROJEKTUOJAMAS APSAUGINIS KABELIO VAMZDIS (PVA dalis)
	PROJEKTUOJAMAS TRANSPORTO ŠVIESOFORAS
	PROJEKTUOJAMAS PĖSČIŲ ŠVIESOFORAS
	PROJEKTUOJAMA ŠVIESOFORO ATRAMA
	PROJEKTUOJAMA ŠVIESOFORŲ VALDYMO SPINTA

Statinio numeris ir pavadinimas, dokumento pavadinimas	Laida
PROJEKTUOJAMŲ ŽELDYNŲ PLANAS M 1:500	0
Dokumento žymuo	Lapų
UL-23-0061-XX-TP-SP-B-04	2 2

M 1:50

PK0+00-PK0+95



Viršutinis asfalto dangos sluoksnis iš AC 8 VN asfaltbetonio (raudonų plytų spalvos), bitumo markė - 70/100.	2,5 cm
Asfalto dangos-pagrindo sluoksnis iš mišinio AC 16 PD asfaltbetonio, bitumo markė - 70/100.	6 cm
Glb plokštė (detaliau žr. SK.II dalyje)	

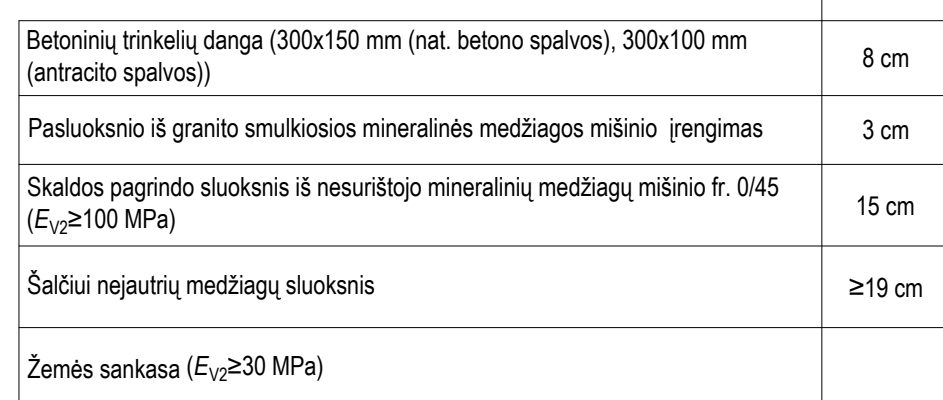
Asfalto viršutinis sluoksnis iš mišinio SMA 11 S (PMB 45/80-65)	3,5 cm
Asfalto apatinis sluoksnis iš mišinio AC 16 AS (PMB 45/80-65)	9 cm
Asfalto pagrindo (šlyginamasis) sluoksnis iš mišinio AC 22 PS (50/70)	6-30 cm
Esami gatvės dangos konstrukcijos pasluoksniai	

<p>enkančiais klojiniais klojamo betono dangos sluoksnis 30/37-F4,5-XR2-XM2-XF4-F300(L,T)-C10,2-D_{max}16-S1</p>	28 cm
<p>betono pagrindo sluoksnis iš nesurisuoto mineralinių medžiagų mišinio fr. 0/45 (f_{yk}≥180 MPa)</p>	30 cm
<p>apsauginis šaltiniui atsparus sluoksnis iš mineralinių medžiagų ir trupinio asfalto mišinio (f_{yk}≥120 MPa)</p>	≥42 cm
<p>draustinis (išsklaido sustorintai žemės sankasos grunta (E_{av}≥70 MPa)</p>	30 cm

Betoninių tinkelių danga (160x160 mm)	8 cm
Pasluksnis iš mineralinių medžiagų mišinio fr. 0/5 (rengimas)	3 cm
Skaldos pagrindo sluoksnis iš nesurišto mineralinių medžiagų mišinio fr. 0/45 ($E_{0,2} \geq 100$ MPa)	15 cm
Šaltinį neįjautri medžiagų sluoksnis	≥ 19 cm
Žemės sankausa ($E_{0,2} \geq 30$ MPa)	

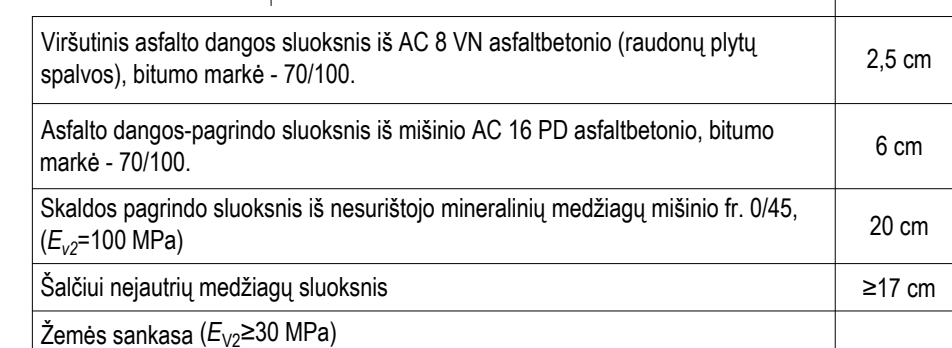
M 1:50

PK1+40-PK2+00



Stenkančiais klijiniais mojamuo betono dangos sluoksniu (C30/37-F4-5-XR2-XM2-XF4-F500)(LT-C80,2- σ_{max} 16-S1)	28 cm
Skaldos pagrindo sluoksniu esantis mineralinių medžiagų mišinio fr. 0/45 ($E_{v2}\geq 180$ MPa)	30 cm
Apšaukiamasis šaltinio atsparus sluoksniu esantis mineralinių medžiagų ir trupinio asfalto mišinio ($E_{v2}\geq 120$ MPa)	≥ 42 cm
Hidrauliniais rikiškiais sustiprinti žemės sąkasos gruntuai ($E_{v2}\geq 70$ MPa)	30 cm

Asfalto viršutinis sluoksnis iš mišinio SMA 11 S (PMB 45/80-65)	3,5 cm
Asfalto apatinis sluoksnis iš mišinio AC 16 AS (PMB 45/80-65)	9 cm
Asfalto pagrindo (išlyginamasis) sluoksnis iš mišinio AC 22 PS (50/70)	6-10 cm
Esami gatvės dangos konstrukcijos pasluoksniai	

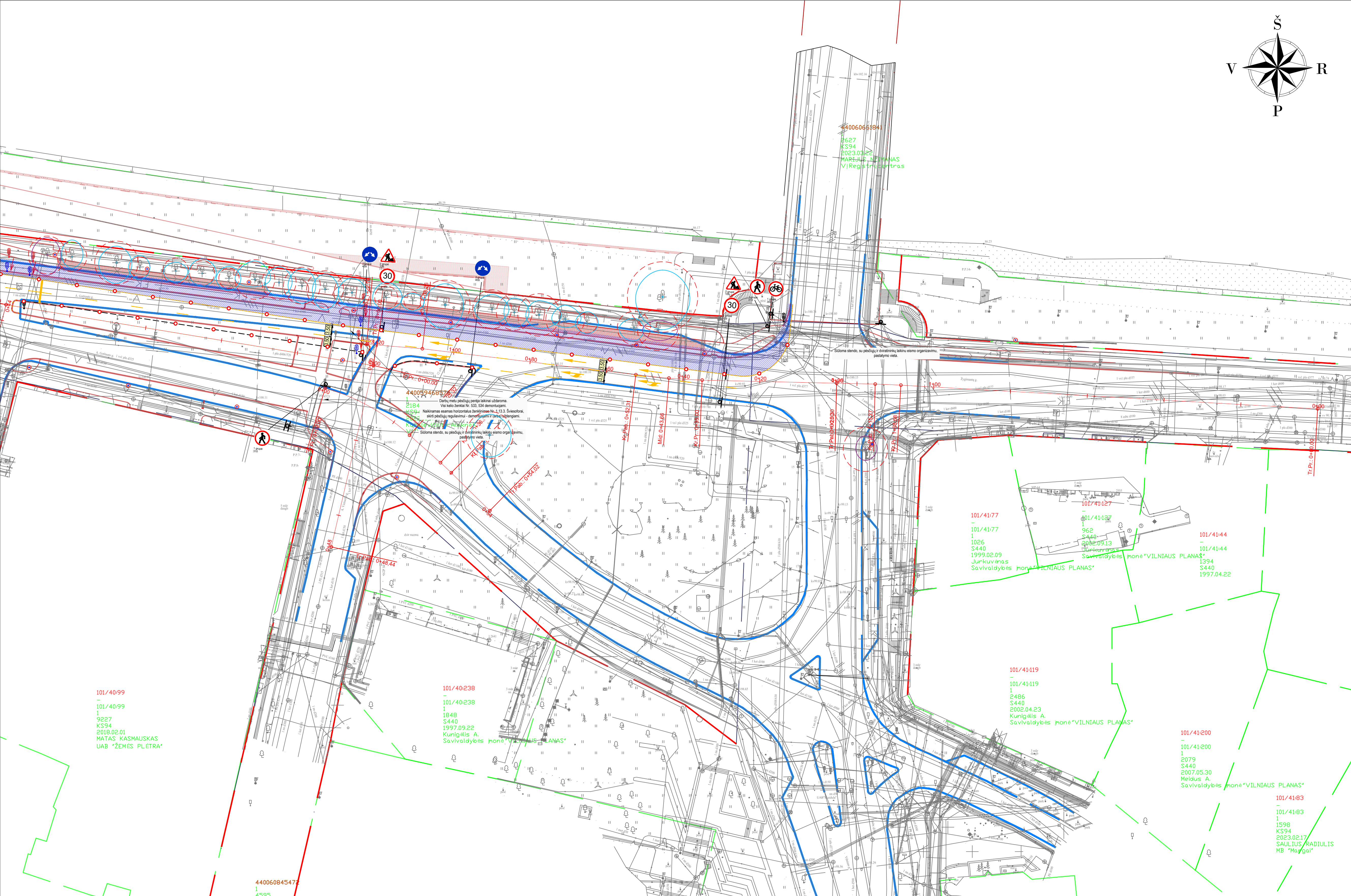


Asfalto viršutinis sluoksnis iš mišinio SMA 11 S (PMB 45/80-65)	3,5 cm
Asfalto apatinis sluoksnis iš mišinio AC 16 AS (PMB 45/80-65)	8,5 cm
Asfalto pagrindo sluoksnis iš mišinio AC 16 AS (50/70)	10 cm
Skaldos pagrindo sluoksnis iš nesurišto mineralinių medžiagų mišinio fr. 0/45 ($E_{cr} \geq 150$ MPa)	20 cm
Esami dangos konstrukcijos pasluoksniai	

Asfalto viršutinis sluoksnis iš mišinio SMA 11 S (PMB 45/80-65)	3,5 cm
Asfalto apatinis sluoksnis iš mišinio AC 16 AS (PMB 45/80-65)	9 cm
Asfalto pagrindo (šlyginamasis) sluoksnis iš mišinio AC 22 PS (50/70)	6-10 cm
Esami gatvės dangos konstrukcijos pasluoksniai	

Betoninių trinkelų danga (160x160 mm)	8 cm
Pasluksnio iš mineralinių medžiagų mišinio fr. 0/5 įrengimas	3 cm
Skaldos pagrindo sluoksnis iš nesurijoto mineralinių medžiagų mišinio fr. 0/45 ($E_{20} \geq 100$ MPa)	15 cm
Šaltūnių neįtaurus sluoksnis	≥ 19 cm
Žemės sankausa ($E_{20} \geq 30$ MPa)	

[illegible]



- PASTABOS:
- Ši schema yra principinė (rekomendacinio pobūdžio). Ši principinė darbų aptvėrimo ir eismo organizavimo schema yra parengta adaptuojant Automobilų kelių darbo vietų aptvėrimo ir eismo reguliavimo taisyklių T DVAER 12 tipines schemas; Laikinių eismo ribojimų schemą turi parengti darbų Rangovas ir nustatyta tvarka suderinti su Vilniaus miesto savivaldybe ir ŠĮ „Susisiekimo paslaugos“. Eismo ribojimų schemas turi būti rengiamos vadovaujantis Kelių eismo taisyklėmis, Kelių ženklų įrengimo ir vertikaliojo ženklavimo taisyklėmis, Automobilų kelių darbo vietų aptvėrimo ir eismo reguliavimo taisyklėmis T DVAER 12;
 - Rangovas prieš darbų pradžią turi įsivertinti visas galimas išlaidas, susijusias su eismo organizavimu darbų metu (laikino kelių dangos), kelio ženklų įrengimas ir kt.);
 - Darbų metu statybinio transporto trumpalaikis sustojimas ir stovėjimas aplinkinėse gatvėse draudžiamas;
 - Sugadinta važiuojamosios dalies, pėsčiųjų takų dangos, eismo reguliavimo priemonės privalo būti atstatytos.
 - Rangovas, rengdamas laikinas eismo ribojimo ir darbų vietos aptvėrimo schemas, turi parinkti kuo mažesnes darbo vietų aptvėrimo teritorijas.

Projekto sprendinių įrengimui numatomi tokie statybos darbų etapai:

I statybos darbų etapas – sutvarkomi Neries šlaitas ir krantinė, įrengiami dviračių tako poliai, laiptų, atraminių sienelių, apžvalgos aikštelės konstrukcijos, sutvarkoma šiaurinė Goštauto g. važiuojamoji dalis, takai, šaligatviai, sutvarkomi inžineriniai tinklai: lietaus nuotekų tinklai, laistymo tinklai, apšvietimo tinklai, šviesoforai, kontaktinis troleibusų tinklas, ryšių tinklai. Darbai vykdomi pagal principinę kelių darbų vietos aptvėrimo kelio ženklais schemą (I statybos etapas), brėžinys UL-Z3-0061-XX-TP-SO-B-02;

II statybos darbų etapas – sutvarkoma pietinė Goštauto g. važiuojamoji dalis, sankryžos su šalutinėmis gatvėmis, šaligatviai, sutvarkomi inžineriniai tinklai: lietaus nuotekų tinklai, apšvietimas, šviesoforai, kontaktinis troleibusų tinklas, ryšių tinklai. Darbai vykdomi pagal principinę kelių darbų vietos aptvėrimo kelio ženklais schemą (II statybos etapas), brėžinys UL-Z3-0061-XX-TP-SO-B-03;

III statybos darbų etapas – Goštauto g. centrinės dalies elementų įrengimas (saelelės, bortai, skiriamoji juosta), baigiamieji darbai (eismo organizavimas, aplinkos sutvarkymas, mažoji architektūra, želdiniai). Darbai vykdomi pagal tipines TDVAER 12 schemas;

IV statybos darbų etapas – Žygimantų g. sutvarkymas (takai, bortai, viršutinis asfalto dangos sluoksnis, inžineriniai tinklai: lietaus nuotekų tinklai, apšvietimo tinklai, kontaktinis troleibusų tinklas, ryšių tinklai). Darbai vykdomi pagal tipines TDVAER 12 schemas.

SITUACIJOS SCHEMA

SUTARTINAI ŽYMĖJIMAI:
Tvirtoma teritorija

SUTARTINAI ŽYMĖJIMAI	
	STATYBOS DARBŲ (BORDIŪRŲ ĮRENGIMO, KONTAKTINIO TINKLO) ZONA
	PROJEKTUOJAMA LAIKINĖ DANGOS KONSTRUKCIJA (ASFALTO DANGA)
	PROJEKTUOJAMAS LAIKINIS PĖSČIŲJŲ TAKO DANGA
	ESAMOS BORDIŪRAS
	PROJEKTUOJAMA EISMO JUOSTŲ ATSKYRIMO SISTEMA
	PROJEKTUOJAMA NUKREIPIAMOJI GARĖ
	PROJEKTUOJAMAS LAIKINIS KELIO ŽENKLAS
	PROJEKTUOJAMAS LAIKINIS HORIZONTALUS ŽENKLINIMAS STATYBOS DARBŲ METU
	PROJEKTUOJAMA KONTAKTINIO TINKLO ATRAMA
	ESAMA ŠVIESOFORO ATRAMA (NEPERKELIAMA)
	PERKELIAMA ESAMO ŠVIESOFORO ATRAMA
	PROJEKTUOJAMA GATVĖS AŠINĖ LINIJA
	GATVĖS RAUDONOSIOS LINIJOS
	INŽINERINIO STATINIO RIBA
	KITOS PASKIRTIES INŽINERINIO STATINIO RIBA
	REGISTRUOTŲ ŽEMĖS SKLYPŲ RIBOS

— Sioloma stendo, su pėsčiųjų ir dviračių kelių eismo organizavimu, pastatymo vieta.

PASTABA: Šioje vietoje ypatingai informuoti pėsčiuosius ir dviračinius apie paskutinę galimybę pereiti į kiltį A. Goštauto g. puse.

Aukštųjų sistema - LAS-07
Koordinatinių sistema - LKS-94
Topografinių nuotraukų atliko UAB "URBAN LINE" 2023 m.

Data	Numeris
2023-09-08	TIIS1-20230731-052774
2024-05-28	TIIS1-20240516-029544
2024-09-12	TIIS1-20240831-055791

0	2025-11	Statybos leidimui, konkursui
Laida	Išleidimo data	Laidos statusas, keltimo priežastis (jei taikoma)

III URBAN LINE

Liepkalnio g. 95, 02120 Vilnius.
Tel. Nr.: +370 699 19380.
[monės kodas: 300149157]

Partnerių g. 51, 03160 Vilnius
Tel. Nr.: +370 620 11298
[monės kodas: 304204010]

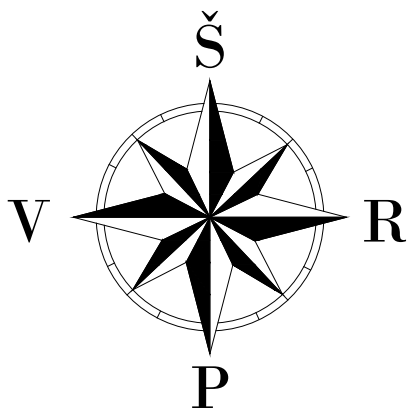
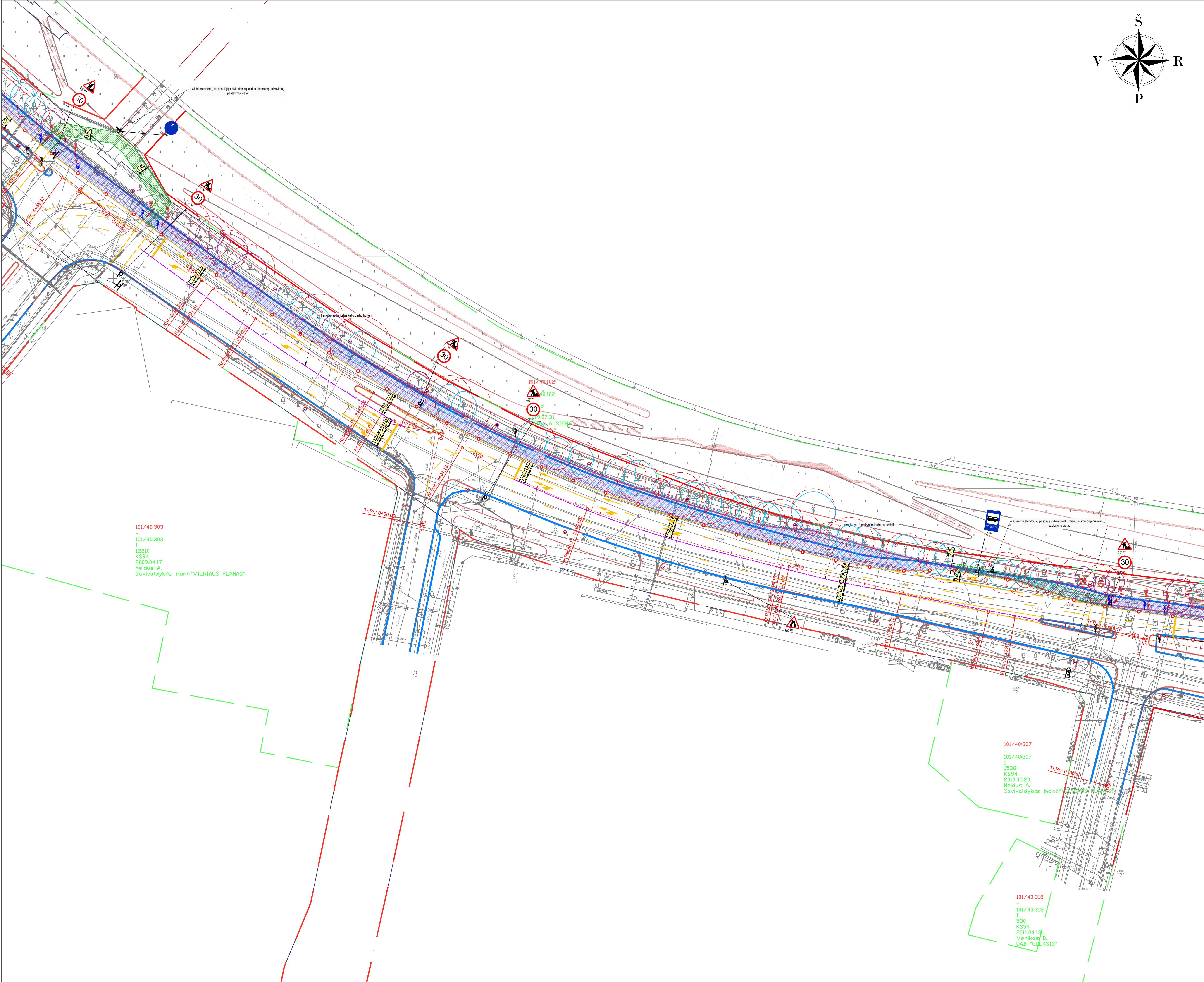
T. Šešelienos g. 19A-101, Vilnius
Tel. Nr.: +370 610 40748
[monės kodas: 303091182]

Statinio projekto pavadinimas
A. GOŠTAUTO G. DALIES, ĮRENGIANT PĖSČIŲJŲ IR DVIRAČIŲ TAKUS, J. TUMO - VAIZGANTO G., VASARIO 16-OSIOS G., A. VIENUOLIO G., BALTOJO TILTO, A. JAKŠTO G., VILNIAUS G., ŽYGMANTŲ G., TILTO G. KAPITALINIO REMONTO, LIETAUS NUOTEKŲ TINKLŲ REKONSTRAVIMO, PĖSČIŲJŲ TAKO IR KITŲ INŽINERINIŲ STATINIŲ (ATRAMINIŲ SIENELIŲ, APŽVALGOS AIKŠTELĖS) STATYBOS KAIRĖJE NERIES KRANTINĖJE NUO ŽALIOJO TILTO IKI BALTOJO TILTO ŽEMĖS SKLYPE, KAD. NR. 101/40:102, VILNIOJE, VILNIAUS M. SAV. PROJEKTAS

25326	SPV	V. Aleksandrovas	Statinio numeris ir pavadinimas
24495	SPDV SO	R. Gaurelis	

Statinio numeris ir pavadinimas, dokumento pavadinimas		Laida
PRINCIPINĖ KELIO DARBŲ VIETOS APTVĖRIMO KELIO ŽENKLAS SCHEMA (I STATYBOS DARBŲ ETAPAS), M 1:500		0

Statytojas ir (arba) Užsakovas	Dokumentų žyma	Lapas	Lapų
LT VILNIAUS MIESTO SAVIVALDYBĖ / VILNIAUS MIESTO SAVIVALDYBĖS ADMINISTRACIJA	UL-Z3-0061-XX-TP-SO-B-02	1	3



SUTARTINAI ŽYMĖJIMAI	
	STATYBOS DARBŲ (BORDIŪRŲ ĮRENGIMO, KONTAKTINIO TINKLO) ZONA
	PROJEKTUOJAMA LAIKINA DANGOS KONSTRUKCIJA (ASFALTO DANGA)
	PROJEKTUOJAMAS LAIKINOS PĖSČIŲJŲ TAKO DANGA
	ESAMAS BORDIŪRAS
	PROJEKTUOJAMA EISMO JUOSTŲ ATSKYRIMO SISTEMA
	PROJEKTUOJAMA NUKREIPIAMOJI GAIRĖ
	PROJEKTUOJAMAS LAIKINAS KELIO ŽENKLAS
	PROJEKTUOJAMAS LAIKINAS HORIZONTALUS ŽENKLINIMAS STATYBOS DARBŲ METU
	PROJEKTUOJAMA KONTAKTINIO TINKLO ATRAMA
	ESAMA ŠVIESOFORO ATRAMA (NEPERKELIAMA)
	PERKELIAMA ESAMO ŠVIESOFORO ATRAMA
	PROJEKTUOJAMA GATVĖS AŠINĖ LINIJA
	GATVĖS RAUDONOSIOS LINIJOS
	INŽINERINIO STATINIO RIBA
	KITOS PASKIRTIES INŽINERINIO STATINIO RIBA
	REGISTRUOTŲ ŽEMES SKLYPŲ RIBOS



- PASTABOS:
- 1) Ši schema yra principinė (rekomendacinio pobūdžio). Ši principinė darbų aptvėrimo ir eismo organizavimo schema yra parengta adaptuojant Automobilinių kelių darbo vietų aptvėrimo ir eismo reguliavimo taisyklių T.DVAER 12 tipines schemas;
 - 2) Laikinių eismo ribojimų schema turi parengti darbu Rangovas ir nustatyta tvarka suderinti su Vilniaus miesto savivaldybe ir SJ „Susisiekimo paslaugos“. Eismo ribojimų schemas turi būti rengiamos vadovaujantis Kelių eismo taisyklėmis, Kelių ženklų įrengimo ir vertikaliojo ženklavimo taisyklėmis, Automobilinių kelių darbo vietų aptvėrimo ir eismo reguliavimo taisyklėmis T.DVAER 12;
 - 3) Rangovas prieš darbų pradžią turi įsivertinti visas galimas išlaidas, susijusias su eismo organizavimu darbų metu (laikino kelių (dangos), kelių ženklų įrengimas ir kt.);
 - 4) Darbų metu statybinio transporto trumpalaikis sustojimas ir stovėjimas aplinkinėse gatvėse draudžiamas;
 - 5) Sugadinta važiuojamosios dalies, pėsčiųjų takų dangos, eismo reguliavimo priemonės privalo būti atstatytos;
 - 6) Rangovas, rengdamas laikinas eismo ribojimo ir darbų vietos aptvėrimo schemas, turi parinkti kuo mažesnes darbo vietų aptvėrimo teritorijas.

Projekto sprendinių įrengimui numatomi tokie statybos darbų etapai:

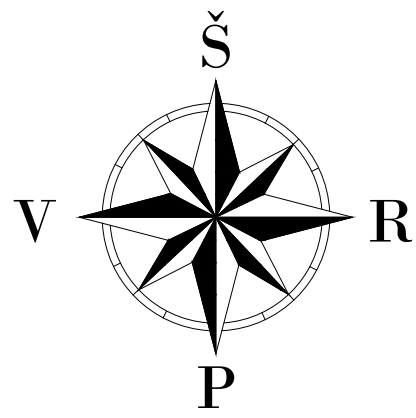
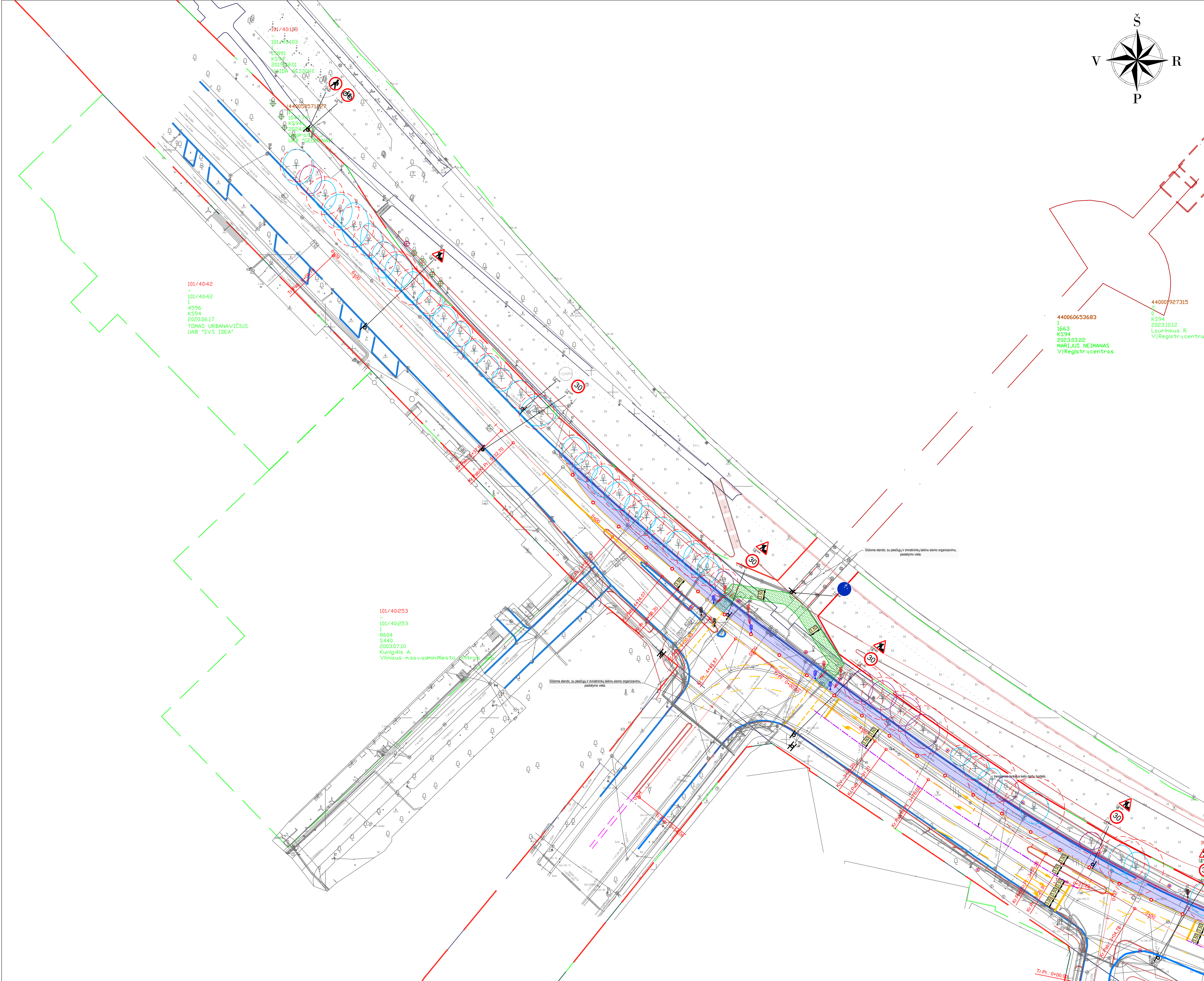
I statybos darbų etapas – sutvarkomi Neries šlaitas ir krantinė, įrengiami dviračių tako poliai, laiptai, atraminių sienelių, apžvalgos aikštelės konstrukcijos, sutvarkoma šiaurinė Goštauto g. važiuojamoji dalis, takai, šaligatviai, sutvarkomi inžineriniai tinklai: lietaus nuotekų tinklai, laistymo tinklai, apšvietimo tinklai, šviesoforai, kontaktinis troleibusų tinklas, ryšių tinklai. Darbai vykdomi pagal principinę kelio darbų vietos aptvėrimo kelio ženklais schemą (I statybos etapas), brėžinys UL-23-0061-XX-TP-SO-B-02;

II statybos darbų etapas – sutvarkoma pietinė Goštauto g. važiuojamoji dalis, sankryžos su šalutinėmis gatvėmis, šaligatviai, sutvarkomi inžineriniai tinklai: lietaus nuotekų tinklai, apšvietimas, šviesoforai, kontaktinis troleibusų tinklas, ryšių tinklai. Darbai vykdomi pagal principinę kelio darbų vietos aptvėrimo kelio ženklais schemą (II statybos etapas), brėžinys UL-23-0061-XX-TP-SO-B-03;

III statybos darbų etapas – Goštauto g. centrinės dalies elementų įrengimas (saulės, bortai, skiriamoji juosta), baigiamieji darbai (eismo organizavimas, aplinkos sutvarkymas, mažoji architektūra, želdiniai). Darbai vykdomi pagal tipines TDVAER 12 schemas;

IV statybos darbų etapas – Žygimantų g. sutvarkymas (takai, bortai, viršutinis asfalto dangos sluoksnis, inžineriniai tinklai: lietaus nuotekų tinklai, apšvietimo tinklai, kontaktinis troleibusų tinklas, ryšių tinklai). Darbai vykdomi pagal tipines TDVAER 12 schemas.

Statinio numeris ir pavadinimas, dokumento pavadinimas	Laida	
PRINCIPINĖ KELIO DARBŲ VIETOS APTVĖRIMO KELIO ŽENKLAI SCHEMA (I STATYBOS DARBŲ ETAPAS), M 1:500	0	
Dokumento žymuo	Lapas	Lapų
UL-23-0061-XX-TP-SO-B-02	2	3



SUTARTINAI ŽYMĖJIMAI	
	STATYBOS DARBŲ (BORDIŲŲ ĮRENGIMO, KONTAKTINIO TINKLO) ZONA
	PROJEKTUOJAMA LAIKINA DANGOS KONSTRUKCIJA (ASFALTO DANGA)
	PROJEKTUOJAMAS LAIKINAS PĖSČIŲŲ TAKO DANGA
	ESAMOS BORDIŲRAS
	PROJEKTUOJAMA EISMO JUOSTŲ ATSKYRIMO SISTEMA
	PROJEKTUOJAMA NUKREIPIAMOJI GARĖ
	PROJEKTUOJAMAS LAIKINAS KELIO ŽENKLAS
	PROJEKTUOJAMAS LAIKINAS HORIZONTALUS ŽENKLINIMAS STATYBOS DARBŲ METU
	PROJEKTUOJAMA KONTAKTINIO TINKLO ATRAMA
	ESAMA ŠVIESOFORO ATRAMA (NEPERKELIAMA)
	PERKELIAMA ESAMO ŠVIESOFORO ATRAMA
	PROJEKTUOJAMA GATVĖS AŠINĖ LINIJA
	GATVĖS RAUDONOSIOS LINIJOS
	INŽINERINIO STATINIO RIBA
	KITOS PASKIRTIES INŽINERINIO STATINIO RIBA
	REGISTRUOTŲ ŽEMĖS SKLYPŲ RIBOS



- PASTABOS:
- Ši schema yra principinė (rekomendacinio pobūdžio). Ši principinė darbų aptvėrimo ir eismo organizavimo schema yra parengta adaptuojant Automobilių kelių darbo vietų aptvėrimo ir eismo reguliavimo taisyklių T DVAER 12 tipines schemas;
 - Laikinių eismo ribojimų schemą turi parengti darbu Rangovas ir nustatyta tvarka suderinti su Vilniaus miesto savivaldybe ir SJ „Susisiekimo paslaugos“. Eismo ribojimų schemas turi būti rengiamos vadovaujantis Kelių eismo taisyklėmis, Kelių ženklų įrengimo ir vertikaliojo ženklavimo taisyklėmis, Automobilių kelių darbo vietų aptvėrimo ir eismo reguliavimo taisyklėmis T DVAER 12;
 - Rangovas prieš darbų pradžią turi įvertinti visas galimas išlaidas, susijusias su eismo organizavimu darbų metu (laikino kelių (dangos), kelių ženklų įrengimas ir kt.);
 - Darbų metu statybinio transporto trumpalaikis sustojimas ir stovėjimas aplinkinėse gatvėse draudžiamas;
 - Sugadinta važiuojamosios dalies, pėsčiųjų takų dangos, eismo reguliavimo priemonės privalo būti atstatytos.
 - Rangovas, rengdamas laikinas eismo ribojimo ir darbų vietos aptvėrimo schemas, turi parinkti kuo mažesnes darbo vietų aptvėrimo teritorijas.

Projekto sprendinių įrengimui numatomi tokie statybos darbų etapai:

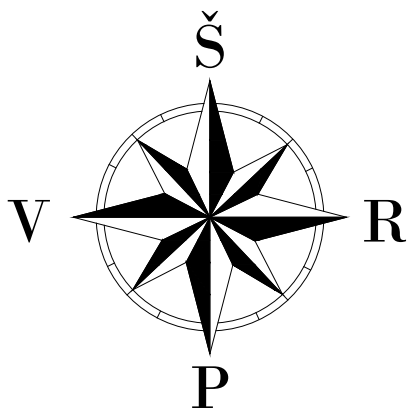
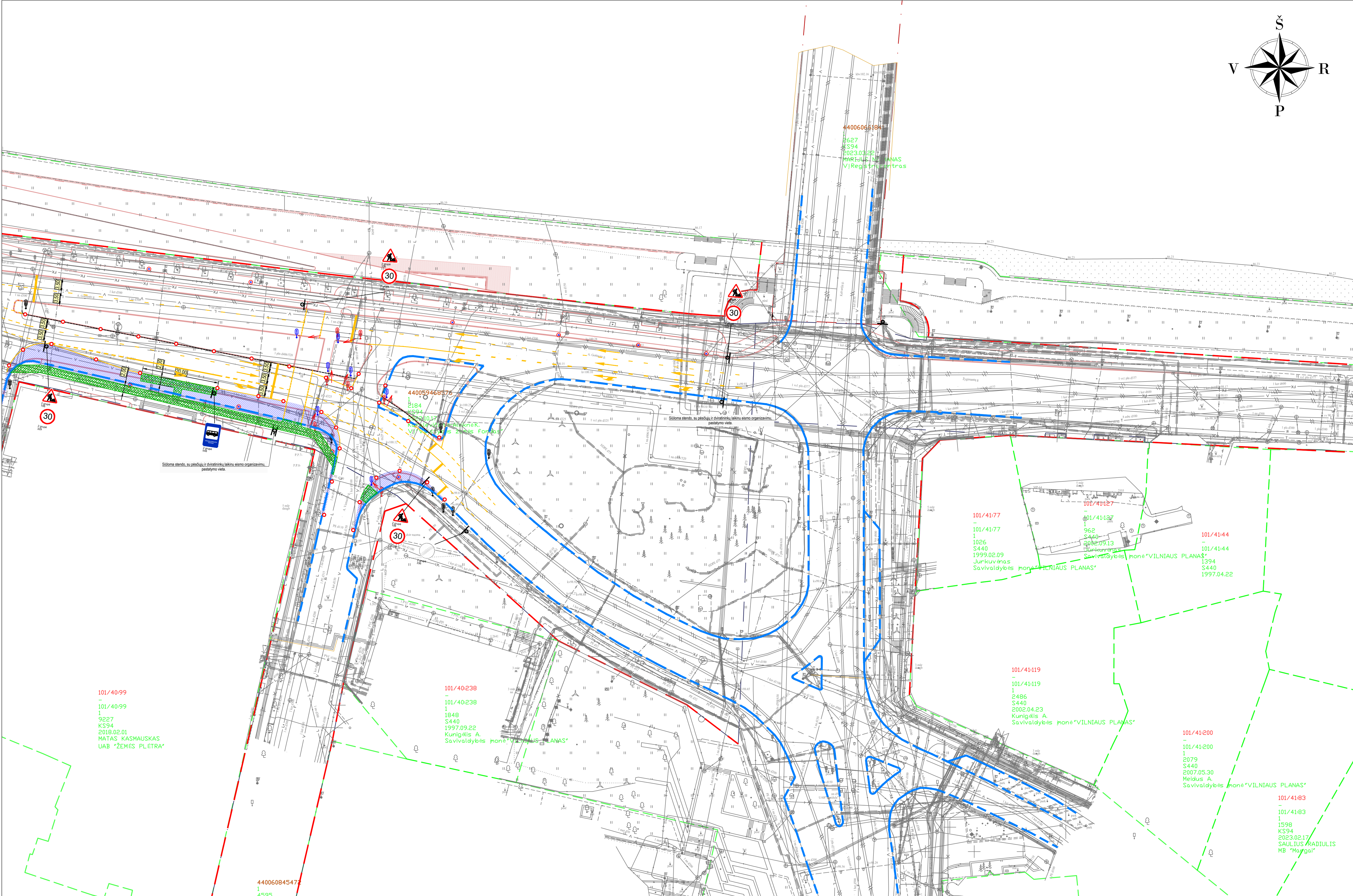
I statybos darbų etapas – sutvarkomi Neries slėitis ir krantinė, įrengiami dviračių tako poliai, laiptų, atraminių sienelių, apžvalgos aikštelės konstrukcijos, sutvarkoma šiaurinė Goštauto g. važiuojamoji dalis, takai, šaligatviai, sutvarkomi inžineriniai tinklai: lietaus nuotekų tinklai, laistymo tinklai, apšvietimo tinklai, šviesoforai, kontaktinis troleibusų tinklas, ryšių tinklai. Darbai vykdomi pagal principinę kelio darbų vietos aptvėrimo kelio ženklais schemą (I statybos etapas), brėžinys UL-23-0061-XX-TP-SO-B-02;

II statybos darbų etapas – sutvarkoma pietinė Goštauto g. važiuojamoji dalis, sankryžos su šalutinėmis gatvėmis, šaligatviai, sutvarkomi inžineriniai tinklai: lietaus nuotekų tinklai, apšvietimas, šviesoforai, kontaktinis troleibusų tinklas, ryšių tinklai. Darbai vykdomi pagal principinę kelio darbų vietos aptvėrimo kelio ženklais schemą (II statybos etapas), brėžinys UL-23-0061-XX-TP-SO-B-03;

III statybos darbų etapas – Goštauto g. centrinės dalies elementų įrengimas (sėlės, bortai, skiriamoji juosta), baigiamieji darbai (eismo organizavimas, aplinkos sutvarkymas, mažoji architektūra, želdiniai). Darbai vykdomi pagal tipines TDVAER 12 schemas;

IV statybos darbų etapas – Žygmantų g. sutvarkymas (takai, bortai, viršutinis asfalto dangos sluoksnis, inžineriniai tinklai: lietaus nuotekų tinklai, apšvietimo tinklai, kontaktinis troleibusų tinklas, ryšių tinklai). Darbai vykdomi pagal tipines TDVAER 12 schemas.

Statinio numeris ir pavadinimas, dokumento pavadinimas		Laida
PRINCIPINĖ KELIO DARBŲ VIETOS APTVĖRIMO KELIO ŽENKLAS SCHEMA (I STATYBOS DARBŲ ETAPAS), M 1:500		0
Dokumento žymuo	Lapas	Lapų
UL-23-0061-XX-TP-SO-B-02	3	3



SUTARTINAI ŽYMĖJIMAI	
	STATYBOS DARBŲ (BORDIŪRŲ ĮRENGIMO, KONTAKTINIO TINKLO) ZONA
	PROJEKTUOJAMA LAIKINA DANGOS KONSTRUKCIJA (ASFALTO DANGA)
	PROJEKTUOJAMAS LAIKINIS PĖSČIŲJŲ TAKO DANGA
	ESAMAS BORDIŪRAS
	PROJEKTUOJAMA EISMO JUOSTŲ ATSKYRIMO SISTEMA
	PROJEKTUOJAMA NUKREIPIAMOJI GARĖ
	PROJEKTUOJAMAS LAIKINIS KELIO ŽENKLAS
	PROJEKTUOJAMAS LAIKINIS HORIZONTALUS ŽENKLINIMAS STATYBOS DARBŲ METU
	PROJEKTUOJAMA KONTAKTINIO TINKLO ATRAMA
	ESAMA ŠVIESOFORO ATRAMA (NEPERKELIAMA)
	PERKELIAMA ESAMO ŠVIESOFORO ATRAMA
	PROJEKTUOJAMA GATVĖS AŠINĖ LINIJA
	GATVĖS RAUDONDOSIOS LINIJOS
	INŽINERINIO STATINIO RIBA
	KITOS PASKIRTIES INŽINERINIO STATINIO RIBA
	REGISTRUOTŲ ŽEMĖS SKLYPŲ RIBOS

- PASTABOS:
- Ši schema yra principinė (rekomendacinio pobūdžio). Ši principinė darbų aptvėrimo ir eismo organizavimo schema yra parengta adaptuojant Automobilijų kelių darbo vietų aptvėrimo ir eismo regulavimo taisyklių T DVAER 12 tipines schemas;
 - Laikinių eismo ribojimų schemą turi parengti darbu Rangovas ir nustatyti tvarka suderinti su Vilniaus miesto savivaldybe ir SJ „Susisiekimo paslaugos“. Eismo ribojimų schemas turi būti rengiamos vadovaujantis Kelių eismo taisyklėmis, Kelių ženklų įrengimo ir vertikaliojo ženklavimo taisyklėmis, Automobilijų kelių darbo vietų aptvėrimo ir eismo regulavimo taisyklėmis T DVAER 12;
 - Rangovas prieš darbų pradžią turi įvertinti visas galimas išlaidas, susijusias su eismo organizavimu darbų metu (laikino kelio (dangos), kelio ženklų įrengimas ir kt.);
 - Darbų metu statybinio transporto trumpalaikis stovėjimas ir stovėjimas aplinkinėse gatvėse draudžiamas;
 - Sugadinta važiuojamosios dalies, pėsčiųjų takų danga, eismo regulavimo priemonės privalo būti atstatytos;
 - Rangovas, rengdamas laikinas eismo ribojimo ir darbų vietos aptvėrimo schemas, turi parinkti kuo mažesnes darbo vietų aptvėrimo teritorijas.

Projekto sprendinių įrengimui numatomi tokie statybos darbų etapai:

I statybos darbų etapas – sutvarkomi Neries šlaitas ir krantinė, įrengiami dviračių tako poliai, laiptų, atraminių sienelių, apžvalgos aikštelės konstrukcijos, sutvarkoma šiaurinė Goštauto g. važiuojamoji dalis, takai, šaligatviai, sutvarkomi inžineriniai tinklai: lietaus nuotekų tinklai, laistymo tinklai, apšvietimo tinklai, šviestoforai, kontaktinis troleibusų tinklas, ryšių tinklai. Darbai vykdomi pagal principinę kelio darbų vietos aptvėrimo kelio ženklais schemą (I statybos etapas), brėžinys UL-23-0061-XX-TP-SO-B-02;

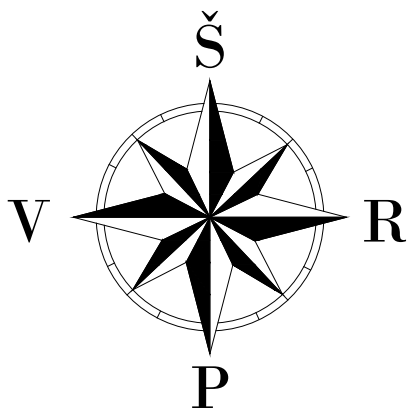
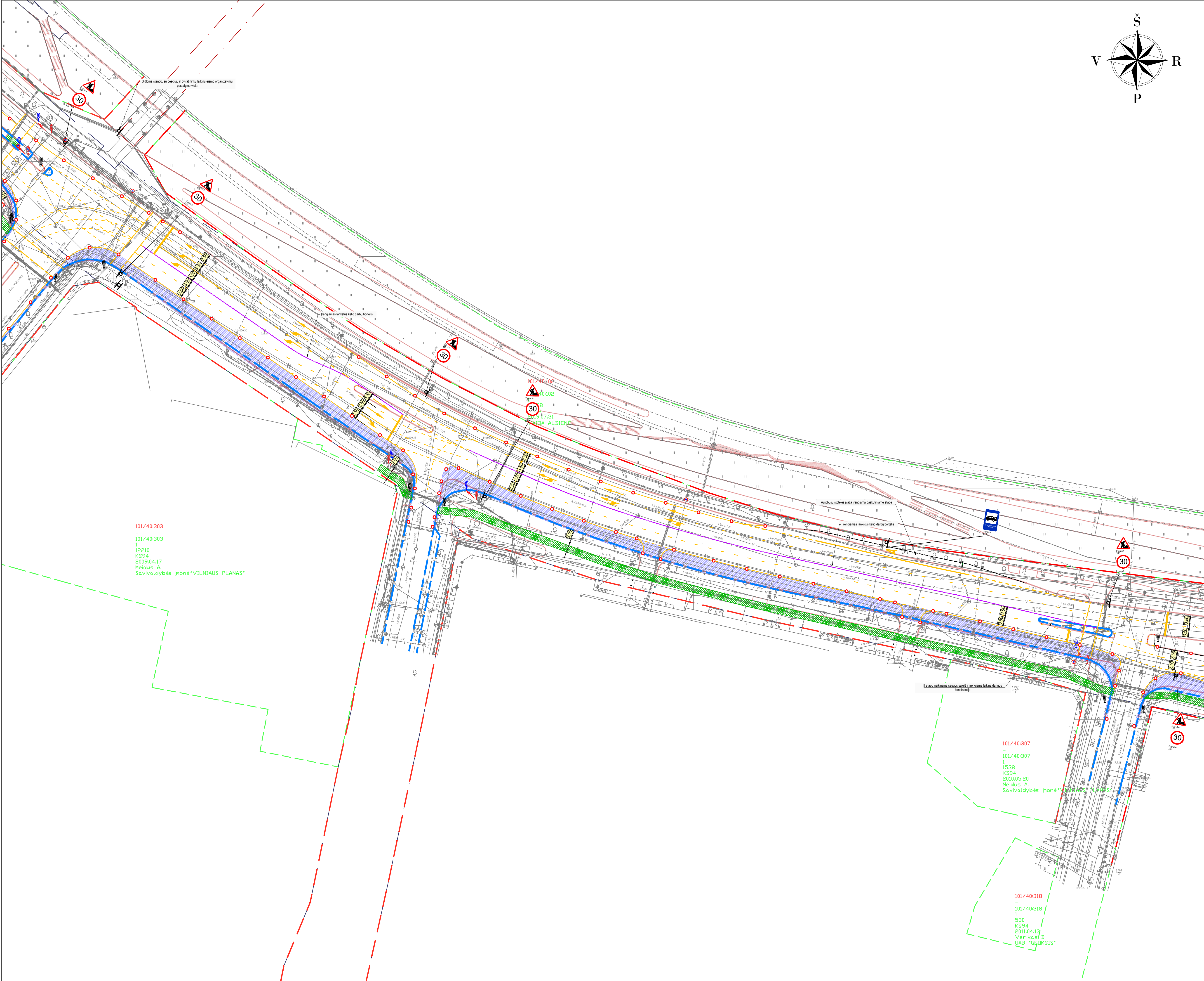
II statybos darbų etapas – sutvarkoma pietinė Goštauto g. važiuojamoji dalis, sankryžos su šalutinėmis gatvėmis, šaligatviai, sutvarkomi inžineriniai tinklai: lietaus nuotekų tinklai, apšvietimas, šviestoforai, kontaktinis troleibusų tinklas, ryšių tinklai. Darbai vykdomi pagal principinę kelio darbų vietos aptvėrimo kelio ženklais schemą (II statybos etapas), brėžinys UL-23-0061-XX-TP-SO-B-03;

III statybos darbų etapas – Goštauto g. centrinės dalies elementų įrengimas (saulės, bortai, skiriamoji juosta), baigiamieji darbai (eismo organizavimas, aplinkos sutvarkymas, mažoji architektūra, želdiniai). Darbai vykdomi pagal tipines TDVAER 12 schemas;

IV statybos darbų etapas – Žygimantų g. sutvarkymas (takai, bortai, viršutinis asfalto dangos sluoksnis, inžineriniai tinklai: lietaus nuotekų tinklai, apšvietimo tinklai, kontaktinis troleibusų tinklas, ryšių tinklai). Darbai vykdomi pagal tipines TDVAER 12 schemas.

Aukštųjų sistemų - LAS-07	
Koordinatinių sistemų - LKS-94	
Topografinę nuotrauką atliko UAB "URBAN LINE" 2023 m.	
Topografinių ir inžinerinių tinklų planų erdvinį duomenų teikimas tikrinti ir patvirtinti (TIIS)	
Data	Numeris
2023-09-08	TIIS1-20230731-052774
2024-05-28	TIIS1-20240516-029544
2024-09-12	TIIS1-20240831-055791

0	2025-11	Statybos leidimui, konkursui
Laida	Išleidimo data	Laidos statusas, keltimo priežastis (jei taikoma)
Kval. patv. dok. Nr.	III URBAN LINE	
	Statinio projekto pavadinimas A. GOŠTAUTO G. DALIES, ĮRENGIAMŲ PĖSČIŲJŲ IR DVIRAČIŲ TAKŲ, J. TUMO - VAIZGANTO G., VASARIO 16-OSIOS G., A. VIENUOLIO G., BALTOJO TILTO, A. JAKŠTO G., VILNIAUS G., ŽYGMANTŲ G., TILTO G. KAPITALINIO REMONTO, LIETAUS NUOTEKŲ TINKLŲ REKONSTRAVIMO, PĖSČIŲJŲ TAKO IR KITŲ INŽINERINIŲ STATINIŲ (ATRAMINIŲ SIENELIŲ, APŽVALGOS AIKŠTELĖS) STATYBOS KAIRĖJE NERIES KRANTINĖJE NUO ŽALIOJO TILTO IKI BALTOJO TILTO ŽEMĖS SKLYPE, KAD. NR. 101/40/102, VILNIUJE, VILNIAUS M. SAV. PROJEKTAS	
	Parengė g. 51, 03160 Vilnius Tel. Nr. - +370 699 15380. [monės kodas: 300149157]	
	Realprojektas T. Šešelienos g. 19k-101, Vilnius Tel. Nr. - +370 610 40748 [monės kodas: 303091182]	
25326	SPV	V. Aleksandrovas
24495	SPDV SO	R. Gaurelis
Statinio numeris ir pavadinimas		Statinio numeris ir pavadinimas, dokumento pavadinimas
PRINCIPINĖ KELIO DARBŲ VIETOS APTVĖRIMO KELIO ŽENKLŲ SCHEMA (II STATYBOS DARBŲ ETAPAS), M 1:500		Laida
0		0
LT	Statytojas ir (arba) Užsakovas VILNIAUS MIESTO SAVIVALDYBĖ / VILNIAUS MIESTO SAVIVALDYBĖS ADMINISTRACIJA	
	Dokumento žymuo UL-23-0061-XX-TP-SO-B-02	
Lapas		Lapų
1		3



SUTARTINAI ŽYMĖJIMAI	
	STATYBOS DARBŲ (BORDIŲŲ ĮRENGIMO, KONTAKTINIO TINKLO) ZONA
	PROJEKTUOJAMA LAIKINA DANGOS KONSTRUKCIJA (ASFALTO DANGA)
	PROJEKTUOJAMAS LAIKINOS PĖSČIŲŲ TAKO DANGA
	ESAMOS BORDIŲŲ
	PROJEKTUOJAMA EISMO JUOSTŲ ATSKYRIMO SISTEMA
	PROJEKTUOJAMA NUKREIPIAMOJI GAIKĖ
	PROJEKTUOJAMAS LAIKINAS KELIO ŽENKLAS
	PROJEKTUOJAMAS LAIKINAS HORIZONTALUS ŽENKLINIMAS STATYBOS DARBŲ METU
	PROJEKTUOJAMA KONTAKTINIO TINKLO ATRAMA
	ESAMA ŠVIŠEFORO ATRAMA (NEPERKELIAMA)
	PERKELIAMA ESAMO ŠVIŠEFORO ATRAMA
	PROJEKTUOJAMA GATVĖS AŠINĖ LINIJA
	GATVĖS RAUDONOSIOS LINIJOS
	INŽINERINIO STATINIO RIBA
	KITOS PASKIRTIES INŽINERINIO STATINIO RIBA
	REGISTRUOTŲ ŽEMĖS SKLYPŲ RIBOS

- PASTABOS:
- Ši schema yra principinė (rekomendacinio pobūdžio). Ši principinė darbų aptvėrimo ir eismo organizavimo schema yra parengta adaptuojant Automobilinių kelių darbo vietų aptvėrimo ir eismo reguliavimo taisyklių T DVAER 12 tipines schemas;
 - Laikinių eismo ribojimų schemą turi parengti darbu Rangovas ir nustatyta tvarka suderinti su Vilniaus miesto savivaldybe ir SJ „Susisiekimo paslaugos“. Eismo ribojimų schemas turi būti rengiamos vadovaujantis Kelių eismo taisyklėmis, Kelių ženklų įrengimo ir vertikaliojo ženklavimo taisyklėmis, Automobilinių kelių darbo vietų aptvėrimo ir eismo reguliavimo taisyklėmis T DVAER 12;
 - Rangovas prieš darbų pradžią turi įsivertinti visas galimas išlaidas, susijusias su eismo organizavimu darbų metu (laikino kelių (dangos), kelių ženklų įrengimas ir kt.);
 - Darbų metu statybinio transporto trumpalaikis stovėjimas ir stovėjimas aplinkinėse gatvėse draudžiamas;
 - Sugadinta važiuojamosios dalies, pėsčiųjų takų danga, eismo reguliavimo priemonės privalo būti atstatytos.
 - Rangovas, rengdamas laikinas eismo ribojimo ir darbų vietos aptvėrimo schemas, turi parinkti kuo mažesnes darbo vietų aptvėrimo teritorijas.

Projekto sprendinių įrengimui numatomi tokie statybos darbų etapai:

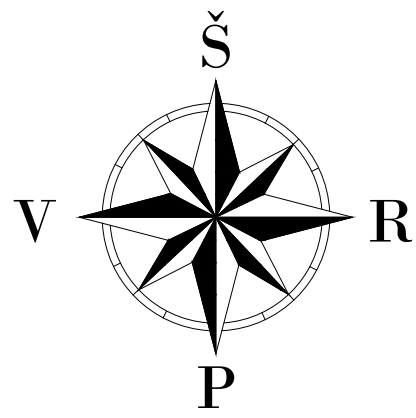
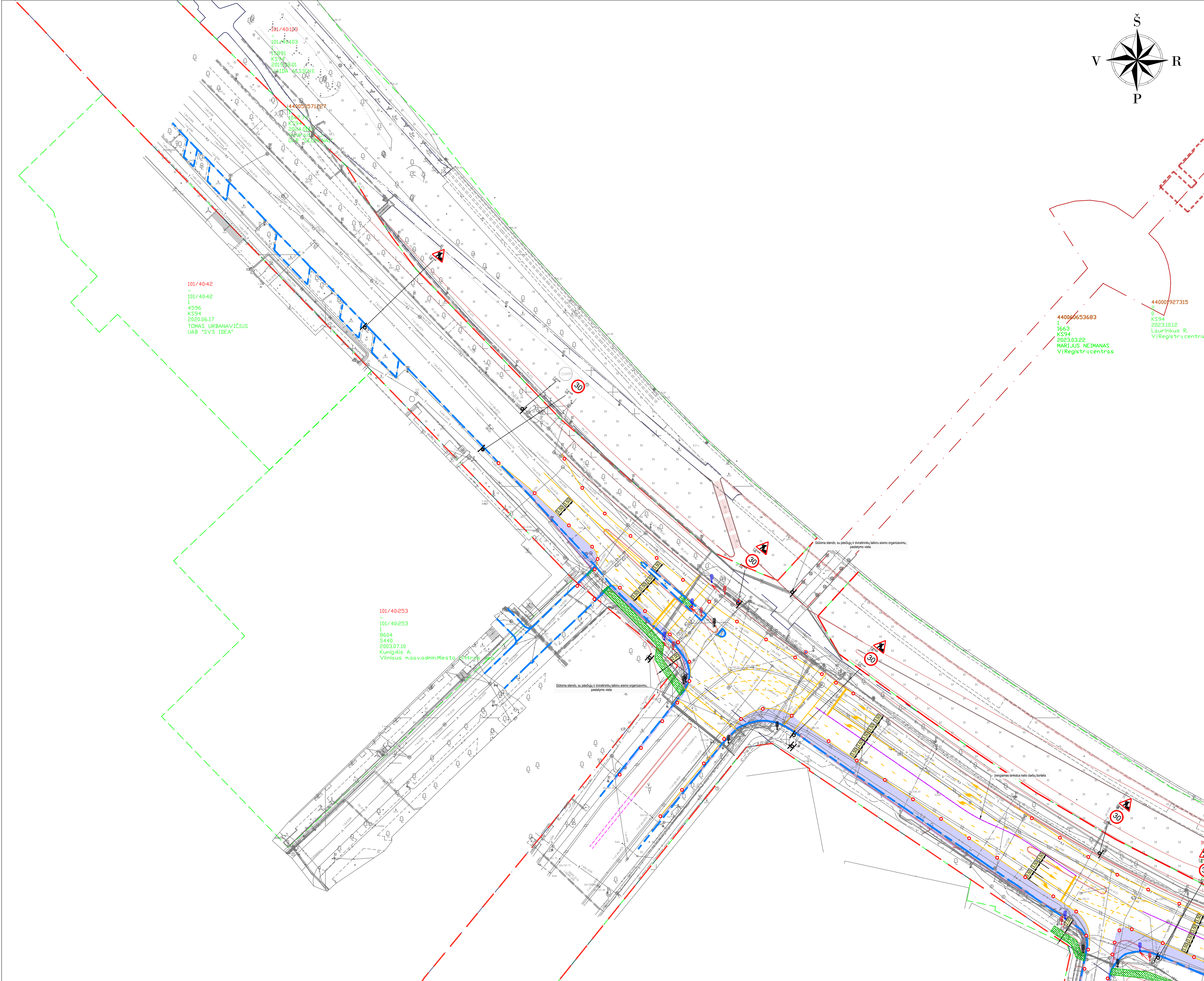
I statybos darbų etapas – sutvarkomi Neris šlaitai ir krantinė, įrengiami dviračių tako poliai, laiptų, atraminių sienelių, apžvalgos aikštelės konstrukcijos, sutvarkoma šiaurinė Goštauto g. važiuojamoji dalis, takai, šaligatviai, sutvarkomi inžineriniai tinklai: lietaus nuotekų tinklai, laistymo tinklai, apšvietimo tinklai, šviestofojai, kontaktinis troleibusų tinklas, ryšių tinklai. Darbai vykdomi pagal principinę kelių darbo vietos aptvėrimo kelių ženklais schemą (I statybos etapas), brėžinys UL-23-0061-XX-TP-SO-B-02;

II statybos darbų etapas – sutvarkoma pietinė Goštauto g. važiuojamoji dalis, sankryžos su šalutinėmis gatvėmis, šaligatviai, sutvarkomi inžineriniai tinklai: lietaus nuotekų tinklai, apšvietimas, šviestofojai, kontaktinis troleibusų tinklas, ryšių tinklai. Darbai vykdomi pagal principinę kelių darbo vietos aptvėrimo kelių ženklais schemą (II statybos etapas), brėžinys UL-23-0061-XX-TP-SO-B-03;

III statybos darbų etapas – Goštauto g. centrinės dalies elementų įrengimas (sąlelės, bortai, skiriamoji juosta), baigiamieji darbai (eismo organizavimas, aplinkos sutvarkymas, mažažolė architektūra, želdiniai). Darbai vykdomi pagal tipines TDVAER 12 schemas;

IV statybos darbų etapas – Žygimantų g. sutvarkymas (takai, bortai, viršutinis asfalto dangos sluoksnis, inžineriniai tinklai: lietaus nuotekų tinklai, apšvietimo tinklai, kontaktinis troleibusų tinklas, ryšių tinklai). Darbai vykdomi pagal tipines TDVAER 12 schemas.

Statinio numeris ir pavadinimas, dokumento pavadinimas	Laida	
PRINCIPINĖ KELIO DARBŲ VIETOS APTVĖRIMO KELIO ŽENKLAIS SCHEMA (II STATYBOS DARBŲ ETAPAS), M 1:500	0	
Dokumento žymuo	Lapas	Lapų
UL-23-0061-XX-TP-SO-B-02	2	3



SUTARTINAI ŽYMĖJIMAI:	
SUTARTINAI ŽYMĖJIMAI	
	STATYBOS DARBŲ (BORDIŲŲ ĮRENGIMO, KONTAKTINIO TINKLO) ZONA
	PROJEKTUOJAMA LAIKINA DANGOS KONSTRUKCIJA (ASFALTO DANGA)
	PROJEKTUOJAMAS LAIKINOS PĖŠIŲJŲ TAKO DANGA
	ESAMOS BORDIŲRAS
	PROJEKTUOJAMA EISMO JUOSTŲ ATSKYRIMO SISTEMA
	PROJEKTUOJAMA NUKREIPIAMOJI GARĖ
	PROJEKTUOJAMAS LAIKINAS KELIO ŽENKLAS
	PROJEKTUOJAMAS LAIKINAS HORIZONTALUS ŽENKLINIMAS STATYBOS DARBŲ METU
	PROJEKTUOJAMA KONTAKTINIO TINKLO ATRAMA
	ESAMA ŠVIESOFORO ATRAMA (NEPERKELIAMA)
	PERKELIAMA ESAMO ŠVIESOFORO ATRAMA
	PROJEKTUOJAMA GATVĖS AŠINĖ LINIJA
	GATVĖS RAUDONOSIOS LINIJOS
	INŽINERINIO STATINIO RIBA
	KITOS PASKIRTIES INŽINERINIO STATINIO RIBA
	REGISTRUOTŲ ŽEMĖS SKLYPŲ RIBOS

- PASTABOS:
- Ši schema yra principinė (rekomendacinio pobūdžio). Ši principinė darbų aptvėrimo ir eismo organizavimo schema yra parengta adaptuojant Automobilų kelių darbo vietų aptvėrimo ir eismo reguliavimo taisyklių T DVAER 12 tipines schemas;
 - Laikinių eismo ribojimų schemą turi parengti darbu Rangovas ir nustatyta tvarka suderinti su Vilniaus miesto savivaldybe ir SJ „Susisiekimo paslaugos“. Eismo ribojimų schemas turi būti rengiamos vadovaujantis Kelių eismo taisyklėmis, Kelių ženklų įrengimo ir vertikaliojo ženklavimo taisyklėmis, Automobilų kelių darbo vietų aptvėrimo ir eismo reguliavimo taisyklėmis T DVAER 12;
 - Rangovas prieš darbų pradžią turi įsivertinti visas galimas išlaidas, susijusias su eismo organizavimu darbų metu (laikino kelio (dangos), kelio ženklų įrengimas ir kt.);
 - Darbų metu statybinio transporto trumpalaikis sustojimas ir stovėjimas aplinkinėse gatvėse draudžiamas;
 - Sugadinta važiuojamosios dalies, pėsčiųjų takų dangos, eismo reguliavimo priemonės privalo būti atstatytos.
 - Rangovas, rengdamas laikinas eismo ribojimo ir darbų vietos aptvėrimo schemas, turi parinkti kuo mažesnes darbo vietų aptvėrimo teritorijas.

Projekto sprendinių įrengimui numatomi tokie statybos darbų etapai:

I statybos darbų etapas – sutvarkomi Neries šlaitas ir krantinė, įrengiami dviračių tako poliai, laiptų, atraminių sienelių, apžvalgos aikštelės konstrukcijos, sutvarkoma šiaurinė Goštauto g. važiuojamoji dalis, takai, šaligatviai, sutvarkomi inžineriniai tinklai: lietaus nuotekų tinklai, laistymo tinklai, apšvietimo tinklai, šviesoforai, kontaktinis troleibusų tinklas, ryšių tinklai. Darbai vykdomi pagal principinę kelių darbo vietos aptvėrimo kelio ženklais schemą (I statybos etapas), brėžinys UL-23-0061-XX-TP-SQ-B-02;

II statybos darbų etapas – sutvarkoma pietinė Goštauto g. važiuojamoji dalis, sankryžos su šalutinėmis gatvėmis, šaligatviai, sutvarkomi inžineriniai tinklai: lietaus nuotekų tinklai, apšvietimas, šviesoforai, kontaktinis troleibusų tinklas, ryšių tinklai. Darbai vykdomi pagal principinę kelių darbo vietos aptvėrimo kelio ženklais schemą (II statybos etapas), brėžinys UL-23-0061-XX-TP-SQ-B-03;

III statybos darbų etapas – Goštauto g. centrinės dalies elementų įrengimas (saelelės, bortai, skiriamoji juosta), baigiamieji darbai (eismo organizavimas, aplinkos sutvarkymas, mažoji architektūra, želdiniai). Darbai vykdomi pagal tipines TDVAER 12 schemas;

IV statybos darbų etapas – Žygimantų g. sutvarkymas (takai, bortai, viršutinis asfalto dangos sluoksnis, inžineriniai tinklai: lietaus nuotekų tinklai, apšvietimo tinklai, kontaktinis troleibusų tinklas, ryšių tinklai). Darbai vykdomi pagal tipines TDVAER 12 schemas.

Statinio numeris ir pavadinimas, dokumento pavadinimas		Laida	
PRINCIPINĖ KELIO DARBŲ VIETOS APTVĖRIMO KELIO ŽENKLAIS SCHEMA (II STATYBOS DARBŲ ETAPAS), M 1:500		0	
Dokumento žymuo		Lapas	Lapų
UL-23-0061-XX-TP-SQ-B-02		3	3