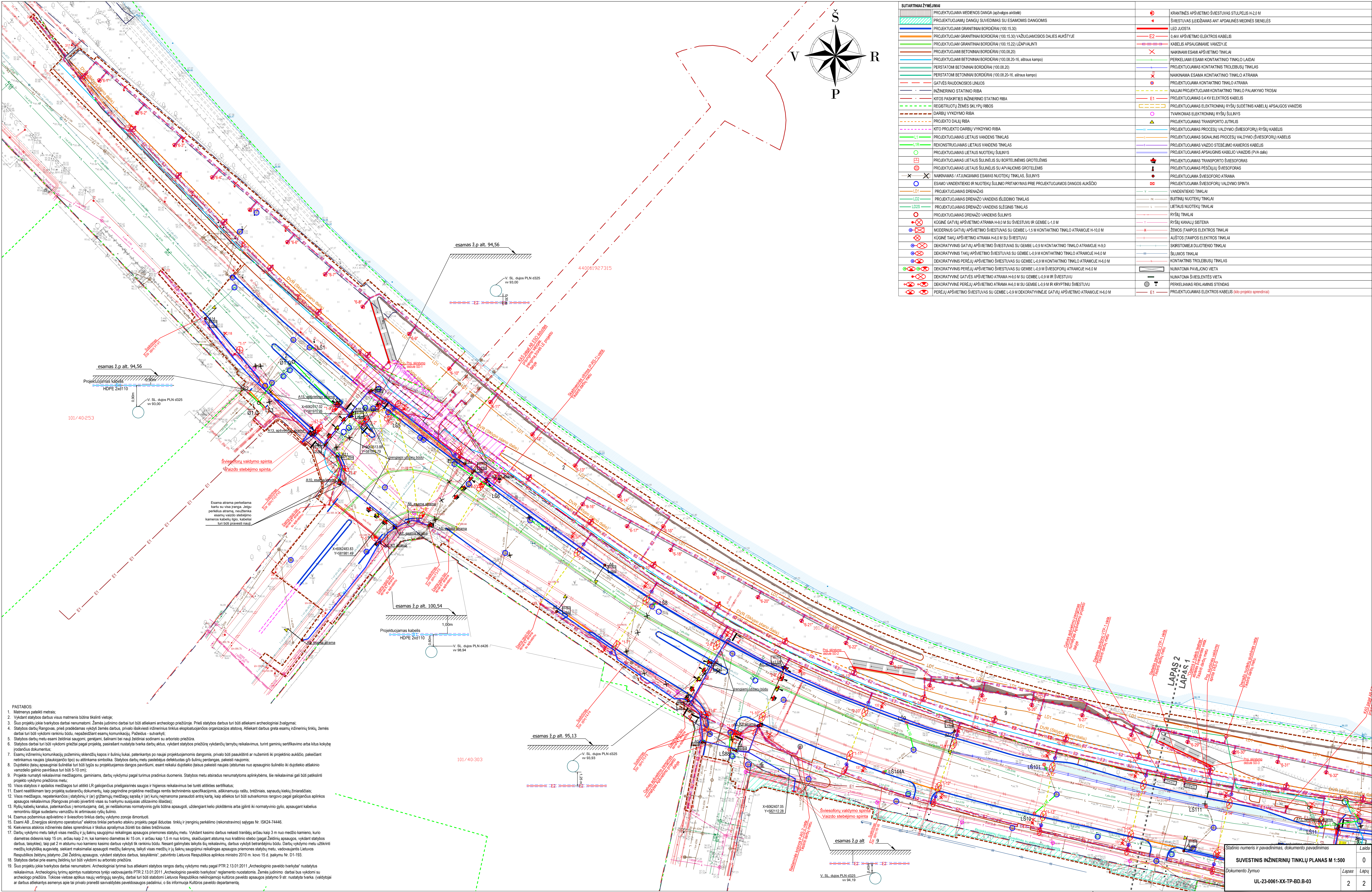


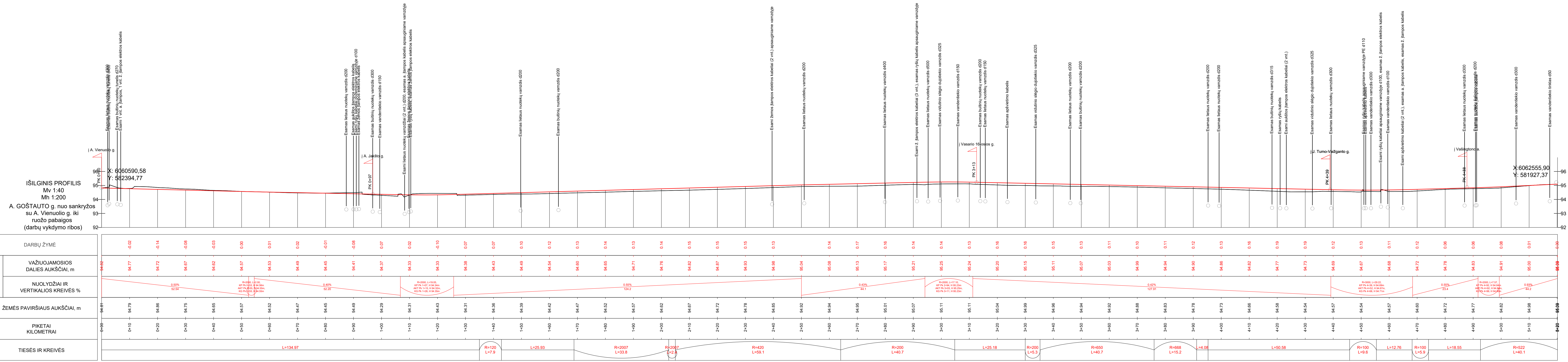
- PASTABOS:**
1. Matmenys pateikti metrais;
 2. Vykdydami statybos darbus visus matmenis būtina tikslinti vietoje;
 3. Šio projekto juokio tvarkymo darbai numatomi. Žemės judinimo darbai turi būti atliekami archeologo priežiūroje. Prieš statybos darbus turi būti atlikti archeologiniai žvalgymai;
 4. Statybos darbai, įskaitant žemės darbus, privalo būti vykdomi tiksliai nurodytose vietose, privalo laikytis inžinerinių tinklų eksploatacijos organizacijos atstovų. Atliekant darbus greita esamų inžinerinių tinklų, žemės darbai turi būti vykdomi tiksliai nurodytose vietose, nepažeidžiant esamų komunikacijų. Prieš darbus - sudaryti;
 5. Statybos darbai metu esamų želdinių saugoti, genėjimai, šalinimai bei nauji želdiniai sodinti su atborto priežiūra.
 6. Statybos darbai turi būti vykdomi griežtai pagal projektą, pasirašant nustatytą tvarką darbu metu, vykdydami statybos priežiūrą vykdančių tarnybų reikalavimus, turinti gaminių sertifikavimo arba kitus kokybės patvirtinimo dokumentus;
 7. Esamų inžinerinių komunikacijų požeminių skaidžių kėpus ir šulinius likus, pateiktus po naujai projektuojamomis dangomis, privalo būti apsaugoti ar nužeminti iki projekto aukšto, pakeičiant netinkamus naujais (plaukiojimo tipo) su atitinkama simbolika. Statybos darbu metu pastebėjus defektus gėb šulinių perdangas, pakeisti naujais;
 8. Dujotiekio įtaisų apsauginiai šuliniai turi būti tygi su projektuojamos dangos paviršiumi, esant reikau dujotiekio įtaisų pakeisti naujais (atsiimtus nuo apsauginio šulnelio iki dujotiekio atstakimo vamzdelio galo paviršiaus turi būti 5-10 cm);
 9. Projekte numatyti reikalavimai medžiagoms, gaminiams, darbų vykdymui pagal turimus pradinus duomenis. Statybos metu atsiradus nenumatytoms aplinkybėms, šie reikalavimai gali būti patikslinti projekto vykdymo priežastimis metu;
 10. Visos statybos ir apdailos medžiagos turi atitikti LR galiojančius priešgaisrinės saugos ir higienos reikalavimus bei turėti atitiktis sertifikatus;
 11. Esant neatitiktims tarp projekto sudarinių dokumentų, kaip pagrindinę projekto medžiagą remtis techninėmis specifikacijomis, atitinkamųjų raštų, brėžinių, sąrašų, žinių kriterijais;
 12. Visos medžiagos, nepatenkančios į statybinę medžiagų sąrašą ir (ar) grąžintų medžiagų sąrašą ir (ar) kurių reikiamos panaudoti antrą kartą, kaip atliekos turi būti suvaldomos rangovo pagal galiojančius aplinkos apsaugos reikalavimus (Rangovas privalo įvertinti visas su turimų sąrašų sudedamąsias dalis);
 13. Ryšių kabelių kanalus, pateiktus į remontuojamą dalį, jei neišlaikomas normatyvinis gylio būna apsaugoti, uždengiant kėlo plokštėmis arba įgilinti ir normatyvinio gylio, apsaugant kabelius remontiniu šilgai suodamu vamzdu iki artimiausio ryšių šulnio.
 14. Esamus požeminius apšvietimo ir šviestorius tinklus darbu vykdymo zonoje išmontuoti.
 15. Esamą AB „Energetikos skirstymo operatorius“ elektros tinklą peršviečiant atlikti projektą pagal išduotas tinklų ir įrenginių perkeltimo (rekonstravimo) sąlygas Nr. (SK24-74446).
 16. Kiekvienos atskiros inžinerinės dalies sprendimus ir tikslus aprašyti žūrelių tos dalies brėžiniuose.
 17. Darbu vykdymo metu laikyti visas medžiagas ir jų šakų saugojimui reikalingas apsaugos priemonės statybų metu. Vykdydami kasimo darbus reikasti tranšėjų arčiau kaip 3 m nuo medžio kamieno, kuro diametras didesnis kaip 15 cm, arčiau kaip 2 m, kai kamieno diametras iki 15 cm, ir arčiau kaip 1,5 m nuo viršūnės, skaidantį atstumu nuo kraštinio šieno (pagal želdinių apsaugos, vykdydami statybos darbus, laikytis), taip pat 2 m atstumu nuo kamieno kasimo darbus vykdyti tik rankiniu būdu. Nesant galimybių laikyti šių reikalavimų, darbus vykdyti betarpišiu būdu. Darbu vykdymo metu užtikrinti medžių kokybišką augimą, sekant maksimaliai apsaugoti medžių šaknyse, laikyti visas medžių ir jų šakų saugojimui reikalingas apsaugos priemonės statybų metu, vadovaujantis Lietuvos Respublikos želdinių įstatymu. Dėl želdinių apsaugos, vykdydami statybos darbus, laikytis: patvirtinto Lietuvos Respublikos aplinkos ministro 2010 m. kovo 15 d. įsakymu Nr. D1-193.
 18. Statybos darbai prie esamų želdinių turi būti vykdomi su atborto priežiūra.
 19. Šio projekto juokio tvarkymo darbai numatomi. Archeologiniai tyrimai bus atliekami statybos rangos darbu vykdymo metu pagal PTR 2.13.01.2011 „Archeologinio paveldo tvarkymą“ nustatytus reikalavimus. Archeologinių tyrimų apimtys nustatomos tyrimo vadovaujantis PTR 2.13.01.2011 „Archeologinio paveldo tvarkymą“ reglamento nuostatomis. Žemės judinimo darbai bus vykdomi su archeologo priežiūra. Tokiose vietose apšviesti naujų vertingųjų vertybių, darbu turi būti stabdomi Lietuvos Respublikos nekilnojamojo kultūros paveldo apsaugos įstatymo 9 str. nustatyta tvarka (valdytojai ar darbus atliekantis asmenys apie tai privalo pranešti savivaldybės paveldo saugos padalinio, o šio informacija Kultūros paveldo departamentui).

SUTARTINAI ŽYMĖJIMAI		SUTARTINAI ŽYMĖJIMAI		SUTARTINAI ŽYMĖJIMAI		SUTARTINAI ŽYMĖJIMAI	
	PROJEKTUOJAMAS MEDIOS DANGA (apžvalgos aikštė)		PROJEKTUOJAMAS LIETUS ŠULINIS SU BORTELINIS GROTELĖMS		KRANTINIS APSVIETIMO ŠVIESTUVAS STULPIS H=2.0 M		PROJEKTUOJAMAS TRANSPORTO ŠVIESTORAS
	PROJEKTUOJAMAM DANGAM SUVEIDIMAS SU ESAMOMIS DANGOMIS		PROJEKTUOJAMAS LIETUS ŠULINIS SU APVALOMIS GROTELĖMS		ŠVIESTUVAS ĮLEIDŽIAMAS AN APVALINIS MEDINIS SIENELIS		PROJEKTUOJAMAS PĖSČIŲ ŠVIESTORAS
	PROJEKTUOJAMAM GRANTINIAI BORDIRAI (100.15.30)		ESAMO VANDENTARIO IR NUOTEKIO ŠULINIO PRITAKYMAS PIR PROJEKTUOJAMOS DANGOS AUKŠČIO		LED JUOSTA		PROJEKTUOJAMAS ŠVIESTORAS ATRAMA
	PROJEKTUOJAMAM GRANTINIAI BORDIRAI (100.15.30) VAŽIUJAMOSIOS DALIES AUKŠČIO		PROJEKTUOJAMAS DRENŽAS		KABELIS APSAUGOJAMIE VAMZDŽIAI		PROJEKTUOJAMAS ŠVIESTORŲ VALDYMO SPINTA
	PROJEKTUOJAMAM GRANTINIAI BORDIRAI (100.15.30) UŽPAVILANTI		PROJEKTUOJAMAS DRENŽAS VANDENS ĮLEIDIMO TINKLAS		NAIKINAMI ESAMI APSVIETIMO TINKLAI		VANDENTARIO TINKLAI
	PROJEKTUOJAMAM GRANTINIAI BORDIRAI (100.15.30) ALTAUS KAMPAS		PROJEKTUOJAMAS DRENŽAS VANDENS SLEGINIS TINKLAS		PERKELIAMAS ESAMI APSVIETIMO TINKLO LAIDAI		BUTINIŲ NUOTEKIO TINKLAI
	PERSTATOMI BORDIRAI (100.15.30)		PROJEKTUOJAMAS VANDENTARIO TINKLAS		PROJEKTUOJAMAS KONTAKTINIS TROLEIBŲ TINKLAS		LIETUS NUOTEKIO TINKLAI
	PERSTATOMI BORDIRAI (100.15.30) ALTAUS KAMPAS		PROJEKTUOJAMAS DRENŽAS VANDENS ŠULINYS		NAIKINAMA ESAMA KONTAKTINIO TINKLO ATRAMA		RYŠIŲ TINKLAI
	GATVĖS RAUDONOSIOS LINIJOS		KOGINĖS GATVĖS APSVIETIMO ATRAMA H=0.0 M SU ŠVIESTUVU IR GEMBE L=1.0 M		NAUJAI PROJEKTUOJAMAM KONTAKTINIO TINKLO PALAKYMO TROBIAI		RYŠIŲ KANALŲ SISTEMA
	INŽINERINIO STATINIO RIBA		KOGINĖS GATVĖS APSVIETIMO ATRAMA H=0.0 M SU ŠVIESTUVU		PROJEKTUOJAMAS 0.4 KV ELEKTROS KABELIS		ŽEMOS ĮTAMPOS ELEKTROS TINKLAI
	KITOS PASKIRTIES INŽINERINIO STATINIO RIBA		KOGINĖS GATVĖS APSVIETIMO ATRAMA H=0.0 M SU ŠVIESTUVU		PROJEKTUOJAMAS ELEKTRONINIŲ RYŠIŲ SUDETINIS KABELIŲ APSAUGOS VAMZDIS		AUŠTOS ĮTAMPOS ELEKTROS TINKLAI
	REGISTRUOTŲ ŽEMĖS SKLYPŲ RIBOS		DEKORATYVINIS TAKŲ APSVIETIMO ŠVIESTUVAS SU GEMBE L=0.9 M KONTAKTINIO TINKLO ATRAMUJE H=0.0		TVARKOMAS ELEKTRONINIŲ RYŠIŲ ŠULINYS		SKIRSTOMIEJI DUJOTIEKIO TINKLAI
	DARBU VYKDYMO RIBA		DEKORATYVINIS TAKŲ APSVIETIMO ŠVIESTUVAS SU GEMBE L=0.9 M KONTAKTINIO TINKLO ATRAMUJE H=0.0 M		PROJEKTUOJAMAS PROCESŲ VALDYMO (ŠVIESTORŲ) RYŠIŲ KABELIS		ŠILUMOS TINKLAI
	PROJEKTO DALIŲ RIBA		DEKORATYVINIS PEREJŲ APSVIETIMO ŠVIESTUVAS SU GEMBE L=0.9 M KONTAKTINIO TINKLO ATRAMUJE H=0.0 M		PROJEKTUOJAMAS SIGNALINIS PROCESŲ VALDYMO (ŠVIESTORŲ) KABELIS		KONTAKTINIS TROLEIBŲ TINKLAS
	KITO PROJEKTO DARBU VYKDYMO RIBA		DEKORATYVINIS PEREJŲ APSVIETIMO ŠVIESTUVAS SU GEMBE L=0.9 M KONTAKTINIO TINKLO ATRAMUJE H=0.0 M		PROJEKTUOJAMAS REMONTUOJAMAS ŠILUMOS TINKLO DRENŽINIS ŠULINYS		NUMATOMA PAVILONO VIETA
	PROJEKTUOJAMAS LIETUS VANDENS TINKLAS		DEKORATYVINIS PEREJŲ APSVIETIMO ŠVIESTUVAS SU GEMBE L=0.9 M KONTAKTINIO TINKLO ATRAMUJE H=0.0 M		PROJEKTUOJAMAS REMONTUOJAMAS ELEKTROS KABELIS (kito projekto sprendimas)		NUMATOMA ŠVIESTENTIS STENDAS
	REKONSTRUOJAMAS LIETUS VANDENS TINKLAS		DEKORATYVINIS PEREJŲ APSVIETIMO ŠVIESTUVAS SU GEMBE L=0.9 M KONTAKTINIO TINKLO ATRAMUJE H=0.0 M				PERKELIAMAS REKLAMINIS STENDAS
	PROJEKTUOJAMAS LIETUS NUOTEKIO ŠULINYS		DEKORATYVINIS PEREJŲ APSVIETIMO ŠVIESTUVAS SU GEMBE L=0.9 M KONTAKTINIO TINKLO ATRAMUJE H=0.0 M				REKONSTRUOJAMAS ŠILUMOS TINKLO DRENŽINIS ŠULINYS
							PROJEKTUOJAMAS VAIZDO STEBĖJIMO KAMEROS KABELIS
							PROJEKTUOJAMAS ELEKTROS KABELIS



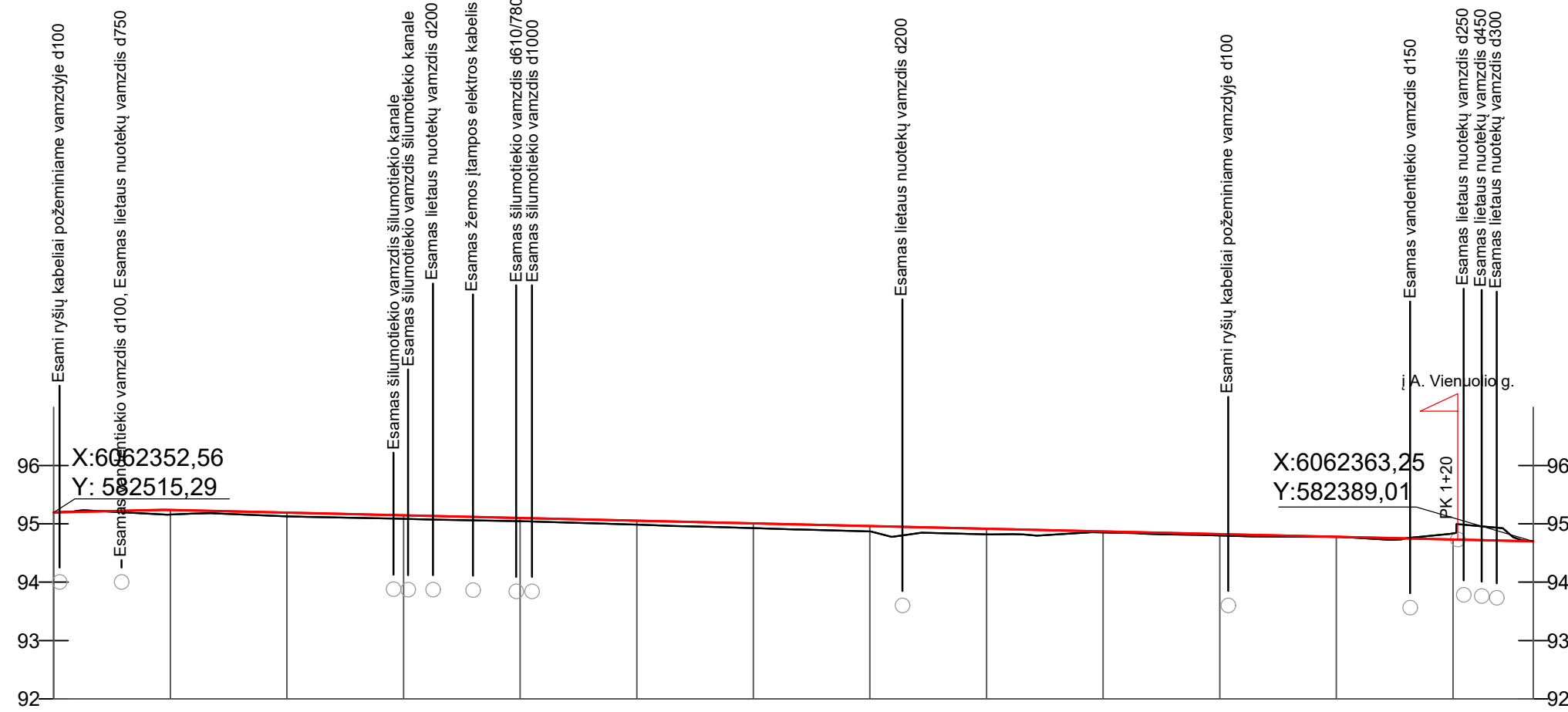
- PASTABOS:
1. Matmenys pateikti metrais;
 2. Vykdyti statybos darbus visus matmenis būtina tikslinti vietoje;
 3. Suo projektuojamų darbų numatoma žemės judinimo darbai turi būti atliekami archeologinio priežiūros. Prieš statybos darbus turi būti atlikti archeologiniai žvalgymai;
 4. Statybos darbai Rangovas, prieš pradėdamas vykdyti žemės darbus, privalo šaukti inžinerinius tinklus eksploatuojančios organizacijos atstovą. Atliekant darbus greta esančių inžinerinių tinklų, žemės darbai turi būti vykdomi remiantis būdu, nepažeidžiant esančių komunikacijų. Pabėgimo - suvaldyti;
 5. Statybos darbai turi būti vykdomi griežtai pagal projektą, pasirašant nustatytą tvarką darbu aktus, vykdyti statybos priežiūrą vykdančių tarnybų reikalavimus, turint gaminių sertifikavimo arba kitus kokybės rodiklius dokumentus;
 6. Esamų inžinerinių komunikacijų požemių skleidžių kaptis ir šulinį liukai, patenkantys po naujai projektuojamomis dangomis, privalo būti apsaugoti ar nužeminti iki projekto aukščio, pakeliant netinkamus naujas (plaukiojimo tipo) su atitinkama simbolika. Statybos darbu metu pastebėjus defektus gub šulinį perdangas, pakeisti naujomis;
 7. Dujotiekio (gasų, apsauginiai šuliniai) turi būti įgytos su projektuojamos dangos paviršiumi, esant reikali dujotiekio (gasų) pakeisti naujas (atstumas nuo apsauginio šulinio iki dujotiekio atskaitinio vamzdelio galinio paviršiaus turi būti 5-10 cm);
 8. Projektu matyti reikalavimai medžiagoms, gaminiams, darbų vykdymui pagal turimus pradinis duomenis. Statybos metu atsiradus nenumatytoms aplinkybėms, šie reikalavimai gali būti patikslinti projekto vykdymo priežiūros metu;
 9. Visos statybos ir apsauginės medžiagos turi atitikti LR galiojančius prielaidines saugos ir higienos reikalavimus bei turėti atitiktis sertifikatus;
 10. Esant netikslumams tarp projekto sudarandžių dokumentų, kaip pagrindine projekto medžiaga remtis techninėmis specifikacijomis, aikšnamų žemė, brėžiniai, sąnaudų keiki žinaraščiai;
 11. Visos medžiagos, nepatenkančios į statybinį ir (ar) grįžtamųjų medžiagų sąrašą ir (ar) kurių neįmanoma panaudoti antrą kartą, kaip atliekos turi būti suvaldomos rangovo pagal galiojančius aplinkos apsaugos reikalavimus (Rangovas privalo įvertinti visas su tvarkymu susijusias užtvėrimo šlaidas);
 12. Ryšių kabelių kanalai, patenkančius į remonuojamą dalį, jei melioracijos normatyvams gylio būdina apsaugoti, uždengiant keliu plokštėmis arba įgilinti iki normatyvinio gylio, apsaugant kabelius remonui išlaikyti su sudedamą vamzdžiu iki artimiausio ryšių šulinio;
 13. Esamų požeminių apšvietimo ir šviesoforų tinklų darbu vykdymo zonoje išmontuoti;
 14. Esant AB „Energetikos skirstymo operatorius“ elektros tinklų perėjimo atskiru projektu pagal išduotas tinklų ir įrenginių perkėlimo (rekonstravimo) sąlygas Nr. ISK24-74446;
 15. Kiekvienos atskaitos inžinerinės dalies sprendimus ir išskaitas aprašyti žūrelių su dalies brėžiniuose;
 16. Darbu vykdymo metu laikyti visas medžių ir jų šaknų saugojimo reikalingas apsaugos priemonės statybų metu. Vykdyti kasimo darbus reikšti tranšėjų arčiau kaip 3 m nuo medžio kamieno, kurio diametras didesnis kaip 15 cm, arčiau kaip 2 m, kai kamieno diametras iki 15 cm, ir arčiau kaip 1,5 m nuo krūmų, skaičiuojant atstumą nuo kraštinio šleibo (pagal želdinių apsaugos, vykdyti statybos darbus, taikyti), bei 2 m atstumu nuo kamieno kasimo darbus vykdyti iki rakinio būdo. Nesant gamtinių laikys būdų reikavimų, darbus vykdyti betarpiškai būdu. Darbu vykdymo metu užtikrinti medžių kokybišką augimą, siekiant maksimaliai apsaugoti medžių šaknytis, laikyti visas medžių ir jų šaknų saugojimo reikalingas apsaugos priemonės statybų metu, vadovaujantis Lietuvos Respublikos želdinių įstatymu. Dėl želdinių apsaugos, vykdyti statybos darbus, taikyti, patvirtintu Lietuvos Respublikos aplinkos ministro 2010 m. kovo 15 d. įsakymu Nr. D1-193;
 17. Statybos darbai prie esančių želdinių turi būti vykdomi su atitinkama priežiūra;
 18. Statybos darbai prie esančių želdinių turi būti vykdomi su atitinkama priežiūra;
 19. Suo projektuojamų darbų numatoma žemės judinimo darbai turi būti atliekami archeologinio priežiūros. Prieš statybos darbus turi būti atlikti archeologiniai žvalgymai;
 20. Statybos darbai prie esančių želdinių turi būti vykdomi su atitinkama priežiūra;
 21. Statybos darbai prie esančių želdinių turi būti vykdomi su atitinkama priežiūra;
 22. Statybos darbai prie esančių želdinių turi būti vykdomi su atitinkama priežiūra;
 23. Statybos darbai prie esančių želdinių turi būti vykdomi su atitinkama priežiūra;
 24. Statybos darbai prie esančių želdinių turi būti vykdomi su atitinkama priežiūra;
 25. Statybos darbai prie esančių želdinių turi būti vykdomi su atitinkama priežiūra;
 26. Statybos darbai prie esančių želdinių turi būti vykdomi su atitinkama priežiūra;
 27. Statybos darbai prie esančių želdinių turi būti vykdomi su atitinkama priežiūra;
 28. Statybos darbai prie esančių želdinių turi būti vykdomi su atitinkama priežiūra;
 29. Statybos darbai prie esančių želdinių turi būti vykdomi su atitinkama priežiūra;
 30. Statybos darbai prie esančių želdinių turi būti vykdomi su atitinkama priežiūra;
 31. Statybos darbai prie esančių želdinių turi būti vykdomi su atitinkama priežiūra;
 32. Statybos darbai prie esančių želdinių turi būti vykdomi su atitinkama priežiūra;
 33. Statybos darbai prie esančių želdinių turi būti vykdomi su atitinkama priežiūra;
 34. Statybos darbai prie esančių želdinių turi būti vykdomi su atitinkama priežiūra;
 35. Statybos darbai prie esančių želdinių turi būti vykdomi su atitinkama priežiūra;
 36. Statybos darbai prie esančių želdinių turi būti vykdomi su atitinkama priežiūra;
 37. Statybos darbai prie esančių želdinių turi būti vykdomi su atitinkama priežiūra;
 38. Statybos darbai prie esančių želdinių turi būti vykdomi su atitinkama priežiūra;
 39. Statybos darbai prie esančių želdinių turi būti vykdomi su atitinkama priežiūra;
 40. Statybos darbai prie esančių želdinių turi būti vykdomi su atitinkama priežiūra;
 41. Statybos darbai prie esančių želdinių turi būti vykdomi su atitinkama priežiūra;
 42. Statybos darbai prie esančių želdinių turi būti vykdomi su atitinkama priežiūra;
 43. Statybos darbai prie esančių želdinių turi būti vykdomi su atitinkama priežiūra;
 44. Statybos darbai prie esančių želdinių turi būti vykdomi su atitinkama priežiūra;
 45. Statybos darbai prie esančių želdinių turi būti vykdomi su atitinkama priežiūra;
 46. Statybos darbai prie esančių želdinių turi būti vykdomi su atitinkama priežiūra;
 47. Statybos darbai prie esančių želdinių turi būti vykdomi su atitinkama priežiūra;
 48. Statybos darbai prie esančių želdinių turi būti vykdomi su atitinkama priežiūra;
 49. Statybos darbai prie esančių želdinių turi būti vykdomi su atitinkama priežiūra;
 50. Statybos darbai prie esančių želdinių turi būti vykdomi su atitinkama priežiūra;
 51. Statybos darbai prie esančių želdinių turi būti vykdomi su atitinkama priežiūra;
 52. Statybos darbai prie esančių želdinių turi būti vykdomi su atitinkama priežiūra;
 53. Statybos darbai prie esančių želdinių turi būti vykdomi su atitinkama priežiūra;
 54. Statybos darbai prie esančių želdinių turi būti vykdomi su atitinkama priežiūra;
 55. Statybos darbai prie esančių želdinių turi būti vykdomi su atitinkama priežiūra;
 56. Statybos darbai prie esančių želdinių turi būti vykdomi su atitinkama priežiūra;
 57. Statybos darbai prie esančių želdinių turi būti vykdomi su atitinkama priežiūra;
 58. Statybos darbai prie esančių želdinių turi būti vykdomi su atitinkama priežiūra;
 59. Statybos darbai prie esančių želdinių turi būti vykdomi su atitinkama priežiūra;
 60. Statybos darbai prie esančių želdinių turi būti vykdomi su atitinkama priežiūra;
 61. Statybos darbai prie esančių želdinių turi būti vykdomi su atitinkama priežiūra;
 62. Statybos darbai prie esančių želdinių turi būti vykdomi su atitinkama priežiūra;
 63. Statybos darbai prie esančių želdinių turi būti vykdomi su atitinkama priežiūra;
 64. Statybos darbai prie esančių želdinių turi būti vykdomi su atitinkama priežiūra;
 65. Statybos darbai prie esančių želdinių turi būti vykdomi su atitinkama priežiūra;
 66. Statybos darbai prie esančių želdinių turi būti vykdomi su atitinkama priežiūra;
 67. Statybos darbai prie esančių želdinių turi būti vykdomi su atitinkama priežiūra;
 68. Statybos darbai prie esančių želdinių turi būti vykdomi su atitinkama priežiūra;
 69. Statybos darbai prie esančių želdinių turi būti vykdomi su atitinkama priežiūra;
 70. Statybos darbai prie esančių želdinių turi būti vykdomi su atitinkama priežiūra;
 71. Statybos darbai prie esančių želdinių turi būti vykdomi su atitinkama priežiūra;
 72. Statybos darbai prie esančių želdinių turi būti vykdomi su atitinkama priežiūra;
 73. Statybos darbai prie esančių želdinių turi būti vykdomi su atitinkama priežiūra;
 74. Statybos darbai prie esančių želdinių turi būti vykdomi su atitinkama priežiūra;
 75. Statybos darbai prie esančių želdinių turi būti vykdomi su atitinkama priežiūra;
 76. Statybos darbai prie esančių želdinių turi būti vykdomi su atitinkama priežiūra;
 77. Statybos darbai prie esančių želdinių turi būti vykdomi su atitinkama priežiūra;
 78. Statybos darbai prie esančių želdinių turi būti vykdomi su atitinkama priežiūra;
 79. Statybos darbai prie esančių želdinių turi būti vykdomi su atitinkama priežiūra;
 80. Statybos darbai prie esančių želdinių turi būti vykdomi su atitinkama priežiūra;
 81. Statybos darbai prie esančių želdinių turi būti vykdomi su atitinkama priežiūra;
 82. Statybos darbai prie esančių želdinių turi būti vykdomi su atitinkama priežiūra;
 83. Statybos darbai prie esančių želdinių turi būti vykdomi su atitinkama priežiūra;
 84. Statybos darbai prie esančių želdinių turi būti vykdomi su atitinkama priežiūra;
 85. Statybos darbai prie esančių želdinių turi būti vykdomi su atitinkama priežiūra;
 86. Statybos darbai prie esančių želdinių turi būti vykdomi su atitinkama priežiūra;
 87. Statybos darbai prie esančių želdinių turi būti vykdomi su atitinkama priežiūra;
 88. Statybos darbai prie esančių želdinių turi būti vykdomi su atitinkama priežiūra;
 89. Statybos darbai prie esančių želdinių turi būti vykdomi su atitinkama priežiūra;
 90. Statybos darbai prie esančių želdinių turi būti vykdomi su atitinkama priežiūra;
 91. Statybos darbai prie esančių želdinių turi būti vykdomi su atitinkama priežiūra;
 92. Statybos darbai prie esančių želdinių turi būti vykdomi su atitinkama priežiūra;
 93. Statybos darbai prie esančių želdinių turi būti vykdomi su atitinkama priežiūra;
 94. Statybos darbai prie esančių želdinių turi būti vykdomi su atitinkama priežiūra;
 95. Statybos darbai prie esančių želdinių turi būti vykdomi su atitinkama priežiūra;
 96. Statybos darbai prie esančių želdinių turi būti vykdomi su atitinkama priežiūra;
 97. Statybos darbai prie esančių želdinių turi būti vykdomi su atitinkama priežiūra;
 98. Statybos darbai prie esančių želdinių turi būti vykdomi su atitinkama priežiūra;
 99. Statybos darbai prie esančių želdinių turi būti vykdomi su atitinkama priežiūra;
 100. Statybos darbai prie esančių želdinių turi būti vykdomi su atitinkama priežiūra;

Statinio numeris ir pavadinimas, dokumento pavadinimas	Laida
SUVESTINIS INŽINERINIŲ TINKLŲ PLANAS M 1:500	0
Dokumentų žymos	Lapas
UL-23-0061-XX-TP-BD-B-03	2
	2



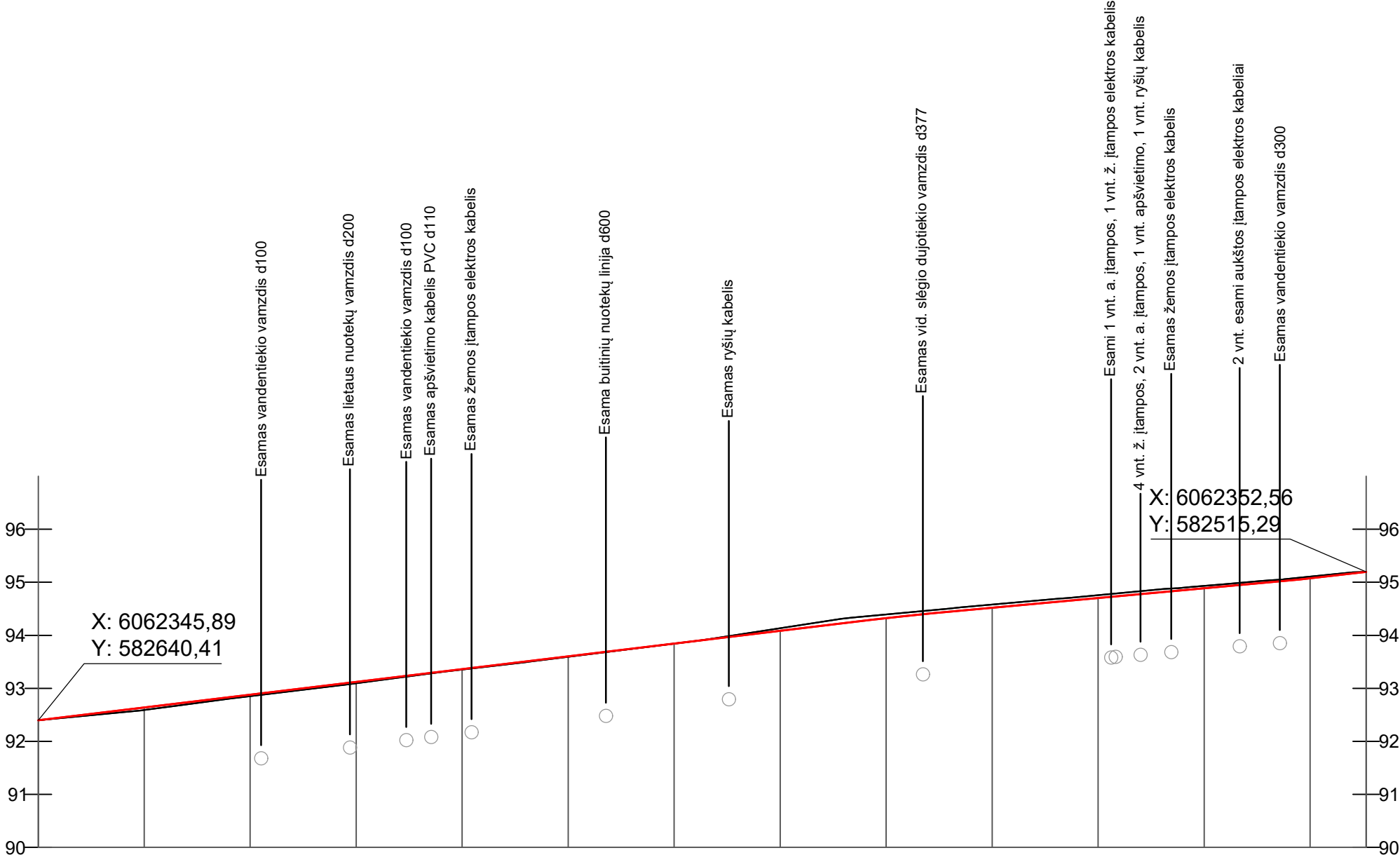
<div><div></div></div>		Esamų aukščių linija			
<div><div></div></div>		Projektinių aukščių linija			
<div><div><div></div></div><div>PK 4+44</div></div>		Sankryžos pažymėjimo simbolis			
<div><div><div></div></div><div>PK 3+33</div></div>		Nuovažos pažymėjimo simbolis			
0	2025-03	Statybos leidimui, konkursui			
Laida	Isleidimo data	Laidos statusas, keitimo priežastis (jei taikoma)			
Kval. patv. dok. Nr.	<div><div><div>III URBAN LINE</div><div><div><div><div><div></div></div><div>Realprojektas</div></div><div><div>Patarių g. 51, 03160 Vilnius Tel. Nr.: +370 620 11298 Įmonės kodas: 300149157</div></div></div><div><div>mmap.</div><div>T. Ševčenkos g. 16k-101, Vilnius Tel. Nr.: +370 610 40748 Įmonės kodas: 303091182</div></div></div><div><div>Statinio projekto pavadinimas</div><div>A. GOŠTAUTO G. DALIES, ĮRENGIANT PĖSČIŲJŲ IR DVIRAČIŲ TAKUS, J. TUMO - VAIŽGANTO G., VASARIO 16-OSIOS G., A. VIENUOLIO G., A. JAKŠTO G., VILNIAUS G., ŽYGMANTŲ G. KAPITALINIO REMONTO, LIETAUS NUOTEKŲ TINKLŲ REKONSTRAVIMO, PĖSČIŲJŲ TAKO IR KITŲ INŽINERINIŲ STATINIŲ (ATRAMINIŲ SIENELIŲ, APŽVALGOS AIKŠTELĖS) STATYBOS KAIRĖJE NERIES KRANTINĖJE NUO ŽALIOJO TILTO IKI BALTOJO TILTO ŽEMĖS SKLYPE, KAD. NR. 101/40-102, VILNIJUJE, VILNIAUS M. SAV. PROJEKTAS</div></div></div></div>				
25326	SPV	V. Aleksandrovas	<div><div>Statinio numeris ir pavadinimas</div><div>01.1 - A. GOŠTAUTO G., 01.2 - J. TUMO-VAIŽGANTO G., 01.3 - VASARIO 16-OSIOS G., 01.4 - A. JAKŠTO G., 01.5 - A. VIENUOLIO G., 01.6 - VILNIAUS G., 01.7 - ŽYGMANTŲ G.</div></div>		
38352	SPDV S	R. Batavičius			
	SPI S	A. Mockus			
			<div><div>Statinio numeris ir pavadinimas, dokumento pavadinimas</div><div>IŠILGINIAI PROFILIAI, Mh 1:500, Mv 1:100</div></div>	Laida	0
LT	<div><div>Statytojas ir (arba) Užsakovas</div><div>VILNIAUS MIESTO SAVIVALDYBĖ / VILNIAUS MIESTO SAVIVALDYBĖS ADMINISTRACIJA</div></div>		<div><div>Dokumento žymuo</div><div>UL-23-0061-TP.B-08</div></div>	Lapas	Lapų
				1	4

IŠILGINIS PROFILIS
Mv 1:40
Mh 1:200
A. GOŠTAUTO g. nuo sankryžos
su KALVARIJŲ g. iki sankryžos su
A. VIENUOLIO g.



DARBŲ ŽYMĖ		0+00	0+10	0+20	0+30	0+40	0+50	0+60	0+70	0+80	0+90	1+00	1+10	1+20	1+27
PROJEKTINGAI DUOMENYS	VAŽIUOJAMOSIOS DALIES AUKŠČIAI, m	95.20	95.24	95.19	95.15	95.10	95.05	95.01	94.96	94.92	94.87	94.82	94.78	94.73	94.70
	NUOLYDŽIAI IR VERTIKALIOS KREIVĖS %	0.46% R=600, L=279,0 KP Pk 0+05, H 95.23m AKT Pk 0+10, H 95.24m KG Pk 0+11, H 95.23m													
ŽEMĖS PAVIRŠIAUS AUKŠČIAI, m		95.20	95.16	95.13	95.09	95.04	94.99	94.93	94.87	94.82	94.85	94.80	94.78	94.84	94.71
PIKETAI KILOMETRAI		0+00	0+10	0+20	0+30	0+40	0+50	0+60	0+70	0+80	0+90	1+00	1+10	1+20	1+27
TIESĖS IR KREIVĖS		L=42.66 R=200 L=21.3 R=20132 L=62.9													

IŠILGINIS PROFILIS
Mv 1:40
Mh 1:200
ŽYGYMANTŲ g. nuo darbų
vykdymo ribos iki sankryžos su
KALVARIJŲ g. ir VILNIAUS g.



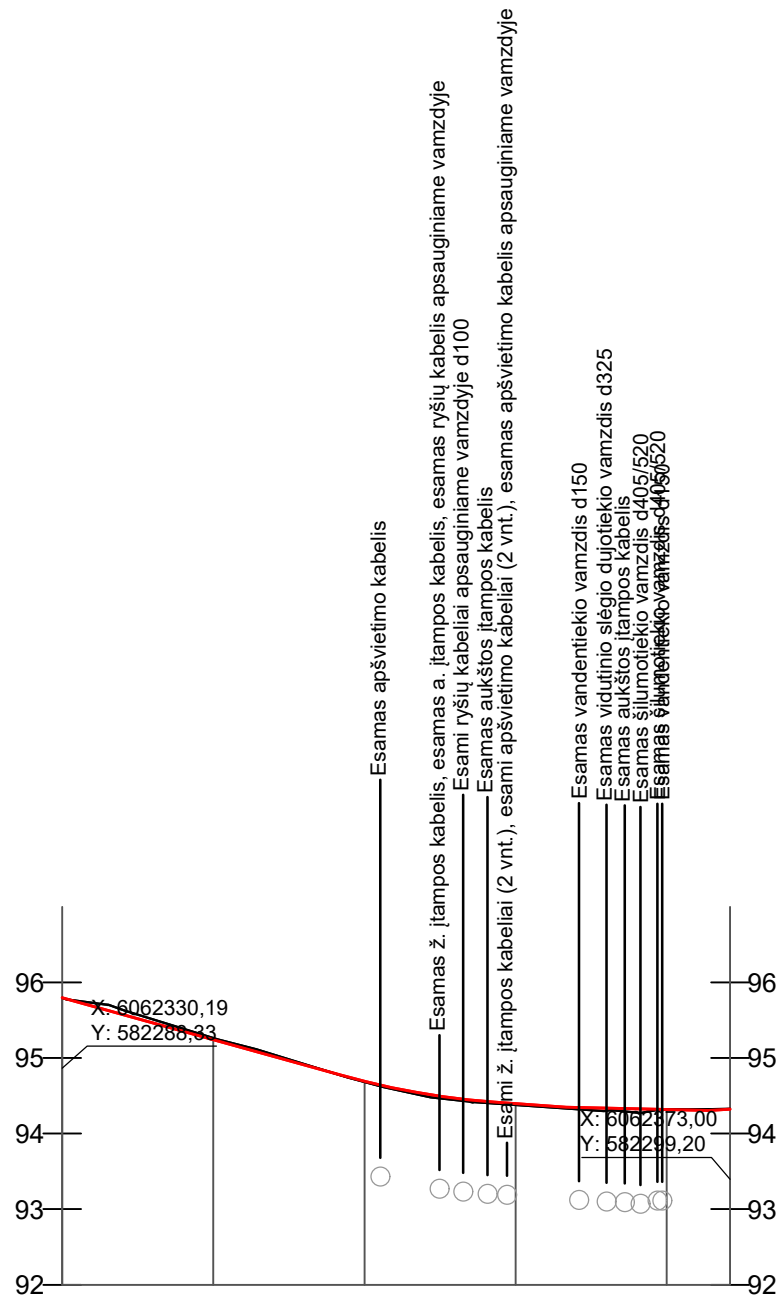
DARBŲ ŽYMĖ		0+00	0+10	0+20	0+30	0+40	0+50	0+60	0+70	0+80	0+90	1+00	1+10	1+20	1+25
PROJEKTINGAI DUOMENYS	VAŽIUOJAMOSIOS DALIES AUKŠČIAI, m	92.46	92.64	92.88	93.12	93.36	93.60	93.84	94.09	94.32	94.52	94.70	94.89	95.07	95.20
	NUOLYDŽIAI IR VERTIKALIOS KREIVĖS %	2.41% R=1000, L=570,0 KP Pk 0+79, H 94.32m AKT Pk 0+84, H 94.41m KG Pk 0+84, H 94.41m													
ŽEMĖS PAVIRŠIAUS AUKŠČIAI, m		92.40	92.59	92.85	93.10	93.35	93.59	93.84	94.13	94.39	94.58	94.76	94.93	95.11	95.20
PIKETAI KILOMETRAI		0+00	0+10	0+20	0+30	0+40	0+50	0+60	0+70	0+80	0+90	1+00	1+10	1+20	1+25
TIESĖS IR KREIVĖS		L=108.58 R=200 L=6.7 L=10.03													

SUTARTINIS ŽYMĖJIMAS:

	Esamų aukščių linija
	Projektinių aukščių linija
	Sankryžos pažymėjimo simbolis
	Nuovažos pažymėjimo simbolis

Statinio numeris ir pavadinimas, dokumento pavadinimas		Laida
IŠILGINIAI PROFILIAI, Mh 1:500, Mv 1:100		0
Dokumentu žymuo		Lapas
UL-23-0061-TP.B-08		2
		Lapų
		4

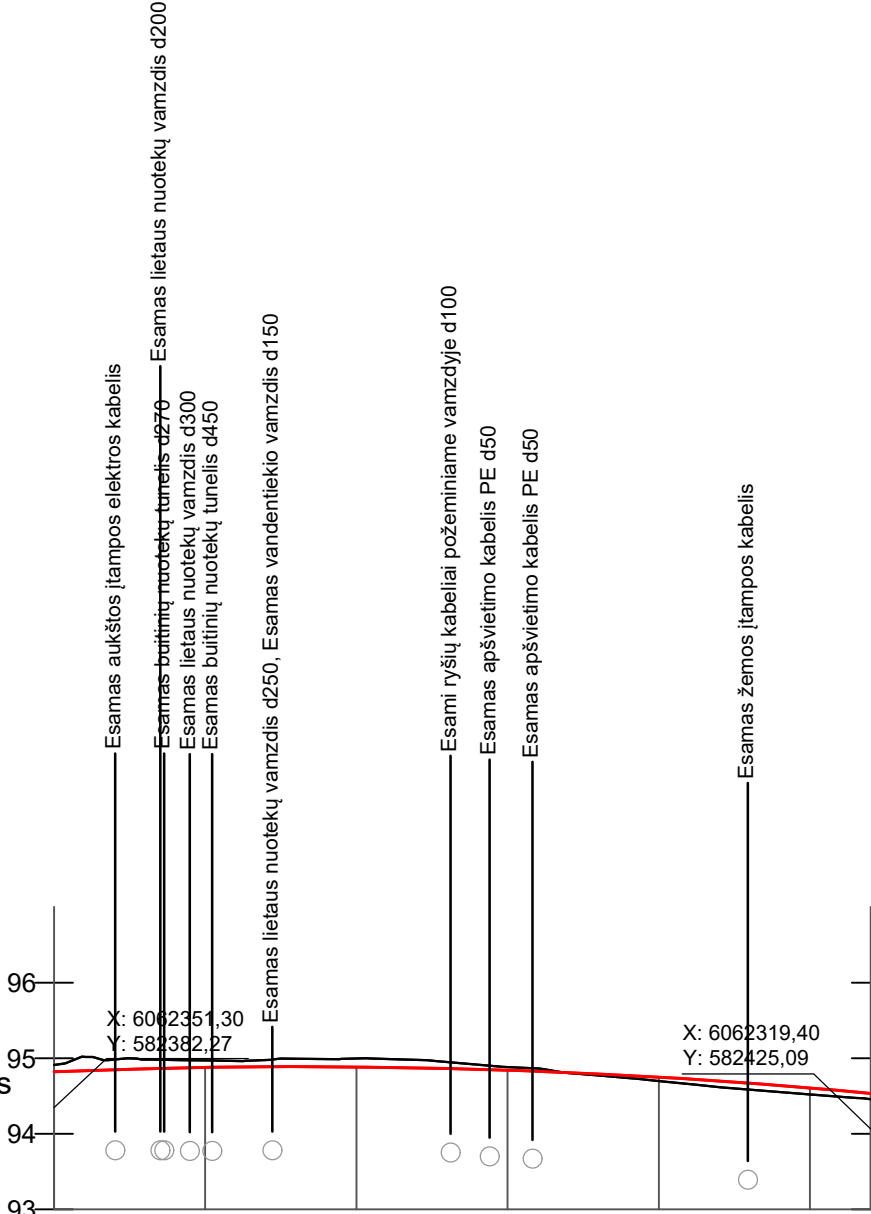
IŠILGINIS PROFILIS
Mv 1:40
Mh 1:200
A. JAKŠTO g.



DARBŲ ŽYMĖ	
PROJEKTINGAI DUOMENYS	VAŽIUOJAMOSIOS DALIES AUKŠČIAI, m
	NUOLYDŽIAI IR VERTIKALIOS KREIVĖS %
ŽEMĖS PAVIRŠIAUS AUKŠČIAI, m	
PIKETAI KILOMETRAI	
TIESĖS IR KREIVĖS	

0+00	0+10	0+20	0+30	0+40	0+44
95.79	95.24	94.69	94.40	94.32	94.33
95.79	95.26	94.68	94.38	94.32	94.33
L=44.18					

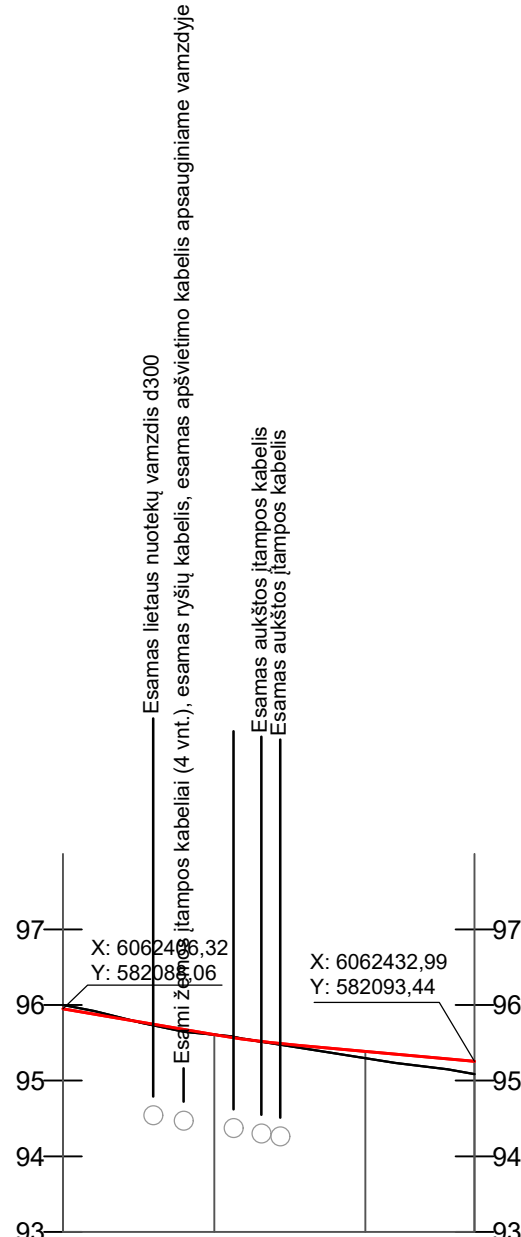
IŠILGINIS PROFILIS
Mv 1:40
Mh 1:200
A. GOŠTAUTO g. nuo sankryžos
su A. VIENUOLIO g.
iki darbų vykdymo ribos
(link VILNIAUS g.)



DARBŲ ŽYMĖ	
PROJEKTINGAI DUOMENYS	VAŽIUOJAMOSIOS DALIES AUKŠČIAI, m
	NUOLYDŽIAI IR VERTIKALIOS KREIVĖS %
ŽEMĖS PAVIRŠIAUS AUKŠČIAI, m	
PIKETAI KILOMETRAI	
TIESĖS IR KREIVĖS	

0+00	0+10	0+20	0+30	0+40	0+50	0+54
94.91	94.97	95.00	94.88	94.70	94.52	94.46
94.92	94.88	94.88	94.84	94.75	94.61	94.54
R=57 L=25.3						
L=10.77						
R=73 L=3.8						
L=14.08						

IŠILGINIS PROFILIS
Mv 1:40
Mh 1:200
VASARIO 16-OSIOS g.



DARBŲ ŽYMĖ	
PROJEKTINGAI DUOMENYS	VAŽIUOJAMOSIOS DALIES AUKŠČIAI, m
	NUOLYDŽIAI IR VERTIKALIOS KREIVĖS %
ŽEMĖS PAVIRŠIAUS AUKŠČIAI, m	
PIKETAI KILOMETRAI	
TIESĖS IR KREIVĖS	

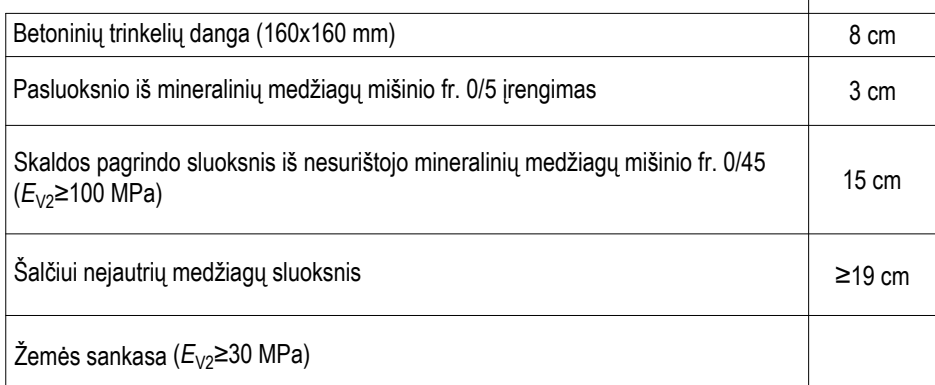
0+00	0+10	0+20	0+27
95.95	95.61	95.39	95.26
95.95	95.61	95.39	95.26
L=27.22			

SUTARTINIS ŽYMĖJIMAS:

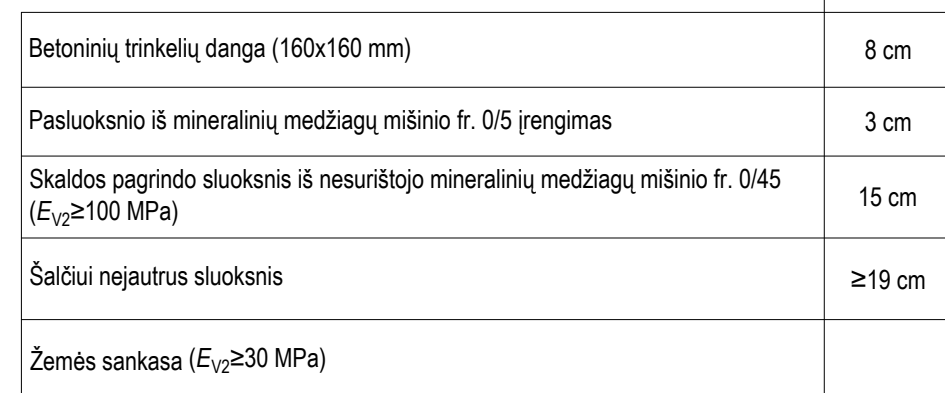
	Esamų aukščių linija
	Projektinių aukščių linija
	Sankryžos pažymėjimo simbolis
	Nuovažos pažymėjimo simbolis

Statinio numeris ir pavadinimas, dokumento pavadinimas		Laida
IŠILGINIAI PROFILIAI, Mh 1:500, Mv 1:100		0
Dokumento žymuo		Lapas Lapų
UL-23-0061-TP.B-08		3 4

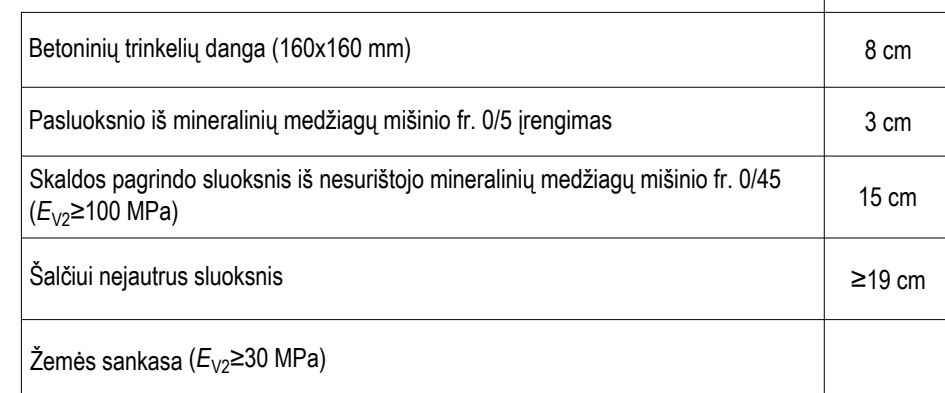
PK0+00-PK0+95

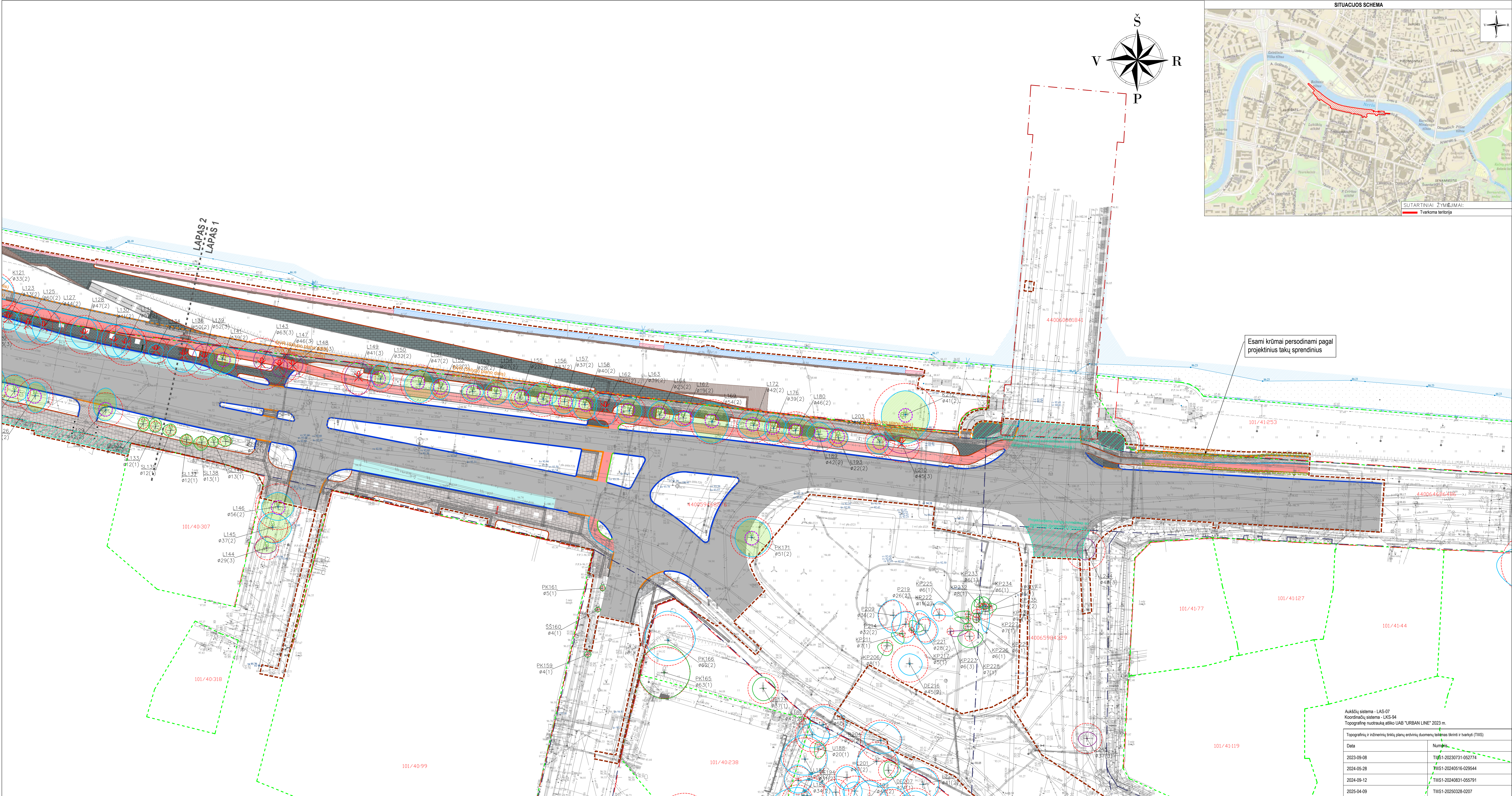


PK1+40-PK2+00



PK1+00-PK5+20

2



PASTABOS:

- Matmenys pateikti metrais.
- Vykdyti statybos darbus visus matmenis būtina tikslinti vietoje.
- Prieš atliekant vykdomuosius darbų dangų tvarkymo darbus, būtina atlikti žvalgomojo archeologinio tyrimo ir pateikti jį švados objekto statytojams, atsakingoms kultūros paveldo institucijoms, projektuojamoms.
- Statybos darbai Rangovas, prieš prasidedant vykdyti žemės darbus, privalo išlaikyti inžinerinius tinklus eksploatuojančios organizacijos atstovą. Atliekant darbus greita esamų inžinerinių tinklų, žemės darbai turi būti vykdomi rankiniu būdu, nepažeidžiant esamų komunikacijų. Pažeidus - suvairuoti.
- Statybos darbai turi būti vykdomi griežtai pagal projekto, pasirašant nustatyta tvarka darbų aktus, vykdyt statybos priežiūrą vykdančių tarnybų reikalavimus, turint gaminių sertifikavimo arba kitus kokybę įrodančius dokumentus.
- Esamų inžinerinių komunikacijų požeminio įkėndžio žemė su atitinkama simbolika. Statybos darbai metu pastebėjus defektuotus gėb šulinių perdangas, pakeisti naujomis.
- Dujotiekio (jų) apsauginis šuliniui turi būti lygus su dangos paviršiumi, esant reikalui dujotiekio įtaisų liginti arba trumpinti (atstumas nuo apsauginio šulinio iki dujotiekio atšakimo vamzdelio galinio paviršiaus turi būti 5-10 cm).
- Projekte numatyti reikalavimai medžiagoms, gaminiams, darbų vykdymui pagal turimus pradinis duomenis. Statybos metu atsiradus nenumatytoms aplinkybėms, šie reikalavimai gali būti pakeičiami projekto vykdymo priežiūros metu.
- Vios statybos ir apsaugos medžiagos turi atitikti LR galiojančios prekių paslaugų ir higienos reikalavimus bei turėti atitinkamus sertifikatus.
- Esant neatitiktum tarp projekto, sudarinių, dokumentų, kaip pagrindinė projekto medžiaga remtis techninėmis specifikacijomis, aiškinamųjų raštų, brėžinių, spaudų kelių žiniaraščių.
- Brėžniuose pateiktas tik grafinis projektuojamų tinklų / plytelių dangų žymėjimas. Tinklų / plytelių klojimo šabloną žr. Techninėse specifikacijose.
- Sus projekto pakeičiantis darbai nenumatomi. Archeologiniai tyrimai bus atliekami statybos rangos darbų vykdymo metu pagal PTR 2.13.01.2011 "Archeologinio paveldo tvarkymo" nustatytas reikalavimus. Archeologinių tyrimų apimtys nustatomos tyrėjo vadovaujantis PTR 2.13.01.2011 "Archeologinio paveldo tvarkymo" reglamento nuostatomis. Žemės įrodinimo darbai bus vykdomi su archeologo priežiūra. Tokiose vietose aptikus naujų vertingųjų savybių, darbai turi būti stabdomi Lietuvos Respublikos nekilnojamojo kultūros paveldo apsaugos įstatymo 9 str. nustatyta tvarka. (valdytojai ar darbus atliekantis asmenys apie tai privalo pranešti savivaldybės paveldo saugos padalinii, o šis informuoti Kultūros paveldo departamentą.

MEDŽIŲ LAISVĖS RAKTINIO PROJEKTO ŽYDŽIŲ BRĖŽINYS

K: medžio rėdis; B - medžio eilės numeris brėžnyje; žiniaraštyje
L306 - kamieno diametras; 1 - medžio būklės indeksas
Lapų projekcija
Kamieno karkasio diametras
Kamieno atsis
Šaknų apsaugos plotas

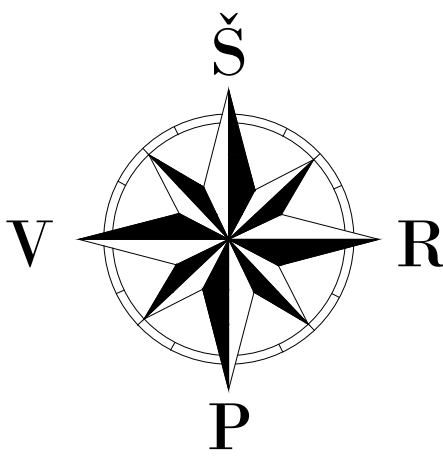
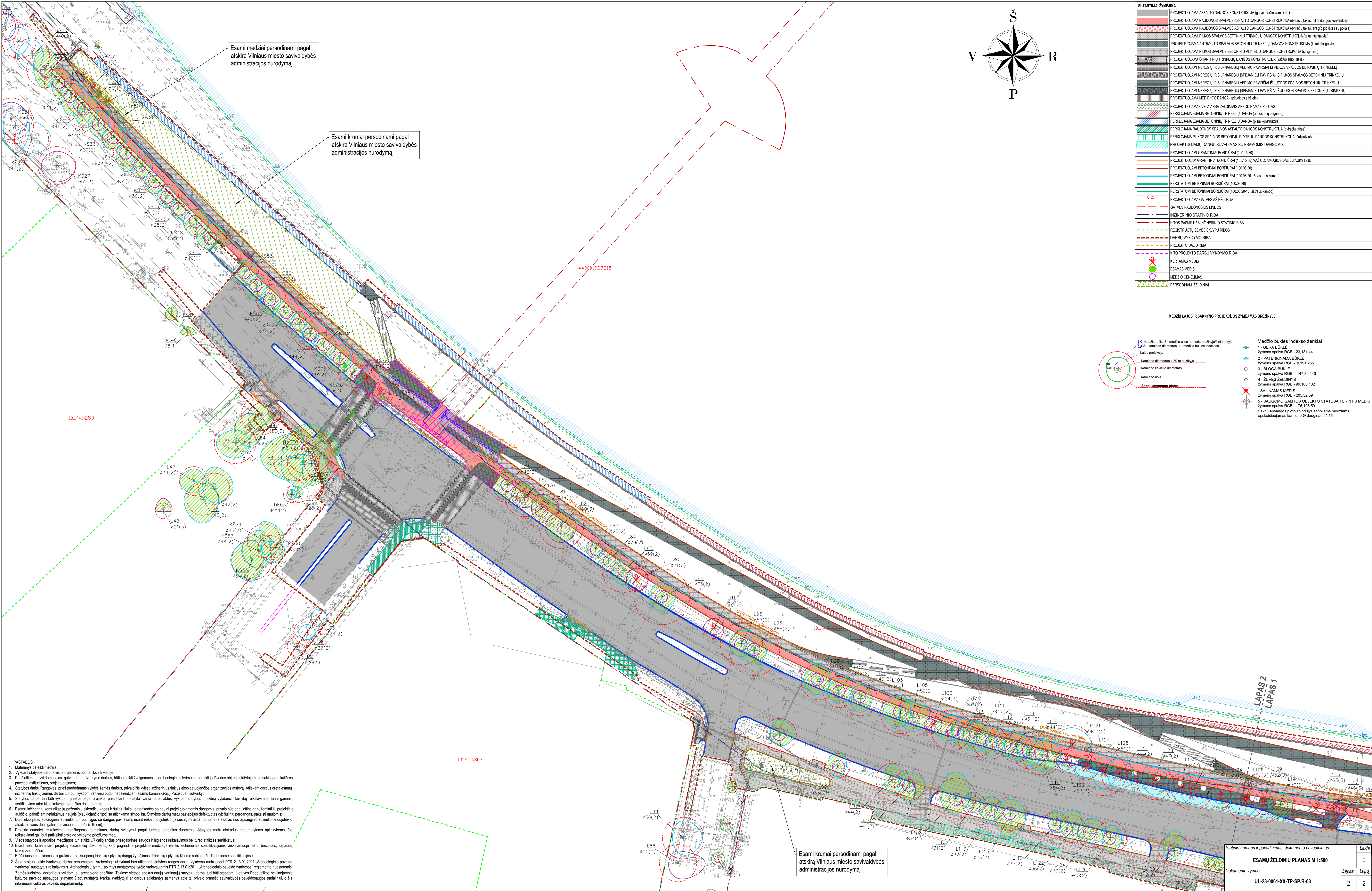
Medžio būklės indekso ženklai

- GERA BŪKLĖ
Žymens spalva RGB - 23,181,44
- PATENKINAMA BŪKLĖ
Žymens spalva RGB - 0,191,255
- BLOGA BŪKLĖ
Žymens spalva RGB - 147,39,143
- ŽUVĖS ŽELDINYS
Žymens spalva RGB - 99,100,102
- ŠALINAMAS MEDIS
Žymens spalva RGB - 205,32,39
- SAUGOMO GAMTOS OBJEKTO STATUSĄ TURINTIS MEDIS
Žymens spalva RGB - 176,108,59

Saknų apsaugos plokštės senoliams medžiams apsauginis kamieno D daigynas 8.15

SUTARTINIAI ŽYDŽIAI		SUTARTINIAI ŽYDŽIAI	
	PROJEKTUJAMA ASFALTO DANGOS KONSTRUKCIJA (gatvės važiuojamoji dalis)		PROJEKTUJAMA GRANITINIAI BORDŪRAI (100.15.30)
	PROJEKTUJAMA RAUDONOS SPALVOS ASFALTO DANGOS KONSTRUKCIJA (dviračių takas, plna dangos konstrukcija)		PROJEKTUJAMA GRANITINIAI BORDŪRAI (100.15.30) VAŽIUOJAMOSIOS DALIES AUKŠTYJE
	PROJEKTUJAMA RUDONOS SPALVOS ASFALTO DANGOS KONSTRUKCIJA (dviračių takas, ant gėb plokštės su polais)		PROJEKTUJAMA BETONINIAI BORDŪRAI (100.08.20)
	PROJEKTUJAMA PĖKOS SPALVOS BETONINIŲ TRINKELIŲ DANGOS KONSTRUKCIJA (takai, šaligatviai)		PERSTATOMI BETONINIAI BORDŪRAI (100.08.20-16, alėjos kampai)
	PROJEKTUJAMA ANTRAGITO SPALVOS BETONINIŲ TRINKELIŲ DANGOS KONSTRUKCIJA (takai, šaligatviai)		PERSTATOMI BETONINIAI BORDŪRAI (100.08.20)
	PROJEKTUJAMA PĖKOS SPALVOS BETONINIŲ PLYTELIŲ DANGOS KONSTRUKCIJA (šaligatviai)		PERSTATOMI BETONINIAI BORDŪRAI (100.08.20-16, alėjos kampai)
	PROJEKTUJAMA GRANITINIŲ TRINKELIŲ DANGOS KONSTRUKCIJA (važiuojamoji dalis)		PROJEKTUJAMA GATVĖS AŠINĖ LINIJA
	PROJEKTUJAMA NEREGULIŲ IR SILPARREGIŲ VEDIMO PAVIRŠIAI IŠ PĖKOS SPALVOS BETONINIŲ TRINKELIŲ		GATVĖS RAUDONOSIOS LINIJS
	PROJEKTUJAMA NEREGULIŲ IR SILPARREGIŲ VEDIMO PAVIRŠIAI IŠ JUODOS SPALVOS BETONINIŲ TRINKELIŲ		INŽINERINIO STATINIO RIBA
	PROJEKTUJAMA NEREGULIŲ IR SILPARREGIŲ VEDIMO PAVIRŠIAI IŠ JUODOS SPALVOS BETONINIŲ TRINKELIŲ		KITOS PASKIRTIES INŽINERINIO STATINIO RIBA
	PROJEKTUJAMA MEDENOS DANGA (apvaliosios aikštės)		REGISTRUOTŲ ŽEMĖS SKLYPŲ RIBOS
	PROJEKTUJAMA MEDENOS DANGA (apvaliosios aikštės)		DARBŲ VYKDYMO RIBA
	PROJEKTUJAMA VEJA ARBA ŽELDINIAI APSIDINAMAS PLOTAS		PROJEKTO DALIŲ RIBA
	PERKLOJAMA ESAMA BETONINIŲ TRINKELIŲ DANGA (ant esančių pagrindu)		KITO PROJEKTO DARBŲ VYKDYMO RIBA
	PERKLOJAMA ESAMA BETONINIŲ TRINKELIŲ DANGA (pilna konstrukcija)		KERTAMAS MEDIS
	PERKLOJAMA RUDONOS SPALVOS ASFALTO DANGOS KONSTRUKCIJA (dviračių takas)		ESAMAS IŠSAUGOMAS MEDIS
	PERKLOJAMA PĖKOS SPALVOS BETONINIŲ PLYTELIŲ DANGOS KONSTRUKCIJA (šaligatviai)		MEDŽIO GENEJIMAS
	PROJEKTUJAMŲ DANGŲ SUVEDIMAS SU ESAMOMIS DANGOMIS		PERSONINIAI ŽELDINIAI

0	2025-01	Statybos leidimui, konkursui
Laida	Išleidimo data	Laidos statusas, keitimo priežastis (jei taikoma)
Kval. patv. dok. Nr.	III URBANLINE Laidos g. 95, 02-02 Vilnius. Tel. Nr. +370 699 10380. Išleidimo kodas: 300149157	
	Realprojekta Planav. g. 51, 03160 Vilnius Tel. Nr. +370 620 11298 Išleidimo kodas: 304204010	
	mmap. T. Savčenko g. 19a-101, Vilnius Tel. Nr. +370 610 40748 Išleidimo kodas: 300091182	
25326	SPV	V. Aleksandrovas
37369	SPD SP	V. Aleksandrovas
LT	Statytojas ir (arba) Užsakovas	Dokumentų žymuo
	VILNIAUS MIESTO SAVIVALDYBĖ / VILNIAUS MIESTO SAVIVALDYBĖS ADMINISTRACIJA	UL-23-006-1-X-TP-S-P-B-03
		0
		1
		2



SUTARTINAI ŽYMĖJIMAI	
	PROJEKTUJAMA ASFALTO DANGOS KONSTRUKCIJA (gatvės važiuojamoji dalis)
	PROJEKTUJAMA RAUDONOS SPALVOS ASFALTO DANGOS KONSTRUKCIJA (dviračių takas, pėlinės dangos konstrukcija)
	PROJEKTUJAMA PILKOS SPALVOS ASFALTO DANGOS KONSTRUKCIJA (dviračių takas, antrinio ploto su pėlinės)
	PROJEKTUJAMA PILKOS SPALVOS BETONINIŲ TRINKELIŲ DANGOS KONSTRUKCIJA (takai, šaligatviai)
	PROJEKTUJAMA ANTRACITO SPALVOS BETONINIŲ TRINKELIŲ DANGOS KONSTRUKCIJA (takai, šaligatviai)
	PROJEKTUJAMA PILKOS SPALVOS BETONINIŲ PLYTELIŲ DANGOS KONSTRUKCIJA (važiuojamoji dalis)
	PROJEKTUJAMA NEREGULIARUS PAVIRŠIUS IŠ PILKOS SPALVOS BETONINIŲ TRINKELIŲ
	PROJEKTUJAMA NEREGULIARUS PAVIRŠIUS IŠ JUODOS SPALVOS BETONINIŲ TRINKELIŲ
	PROJEKTUJAMA NEREGULIARUS PAVIRŠIUS IŠ JUODOS SPALVOS BETONINIŲ TRINKELIŲ
	PROJEKTUJAMA MEDŽIENOS DANGA (pagalvės aikštė)
	PROJEKTUJAMA VEJA ARBA ŽELONINIS APSIDOMAMAS PLOTAS
	PERKLOJAMA ESAMA BETONINIŲ TRINKELIŲ DANGA (ant esamų pagrindo)
	PERKLOJAMA ESAMA BETONINIŲ TRINKELIŲ DANGA (prie konstrukcijos)
	PERKLOJAMA RAUDONOS SPALVOS ASFALTO DANGOS KONSTRUKCIJA (dviračių takas)
	PERKLOJAMA PILKOS SPALVOS BETONINIŲ PLYTELIŲ DANGOS KONSTRUKCIJA (šaligatviai)
	PROJEKTUJAMŲ DANGŲ SUVEIDIMAS SU ESAMOMIS DANGOMIS
	PROJEKTUJAMI GRANITINIAI BORDŪRAI (100.15.30)
	PROJEKTUJAMI GRANITINIAI BORDŪRAI (100.15.30) VAŽIUJAMOSIOS DAUGS AUKŠTŲJE
	PROJEKTUJAMI BETONINIAI BORDŪRAI (100.08.20)
	PROJEKTUJAMI BETONINIAI BORDŪRAI (100.08.20-16, atšaus kampo)
	PERSTATOMI BETONINIAI BORDŪRAI (100.08.20)
	PERSTATOMI BETONINIAI BORDŪRAI (100.08.20-16, atšaus kampo)
	PROJEKTUJAMA GATVĖS ASINĖ LINIJA
	GATVĖS RAUDONOSIOS LINIJOS
	INŽINERINIO STATINIO RIBA
	KITOS PASKIRTIES INŽINERINIO STATINIO RIBA
	REGISTRUOTŲ ŽEMĖS SKLYPŲ RIBOS
	DARBŲ VYKDYMO RIBA
	PROJEKTO DAIJŲ RIBA
	KITO PROJEKTO DARBŲ VYKDYMO RIBA
	KERTAMAS MEDIS
	ESAMAS MEDIS
	MEDŽIO GENĖJIMAS
	PERSODINAMI ŽELDINIAI

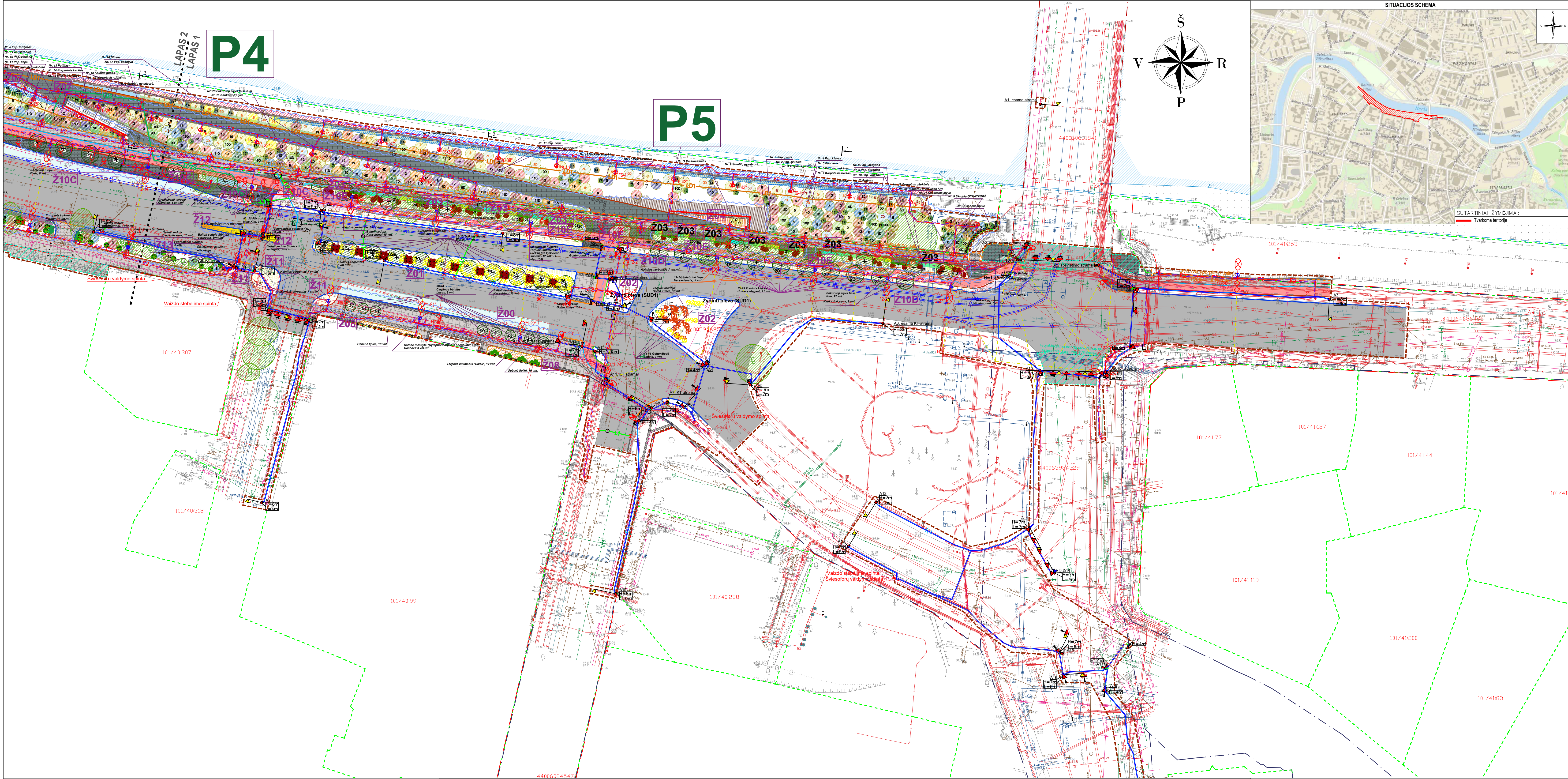
Medžių lajos ir šaknyų projekcijos žymėjimas brėžnyje

	K - medžio rūšis: 8 - medžio eilės numeris brėžnyje (žr. anksčiau)
	L38 - kamieno diametras, 1 - medžio būklės indeksas
	Lajos projekcija
	Kamieno diametras 1.30 m aukštyje
	Kamieno kaklelio diametras
	Kamieno šakys
	Šaknyų apsaugos plotas
	Medžio būklės indeksų ženklai
	1 - GERA BŪKLĖ Žymens spalva RGB - 23,181,44
	2 - PATENKINAMA BŪKLĖ Žymens spalva RGB - 0,191,255
	3 - BLOGA BŪKLĖ Žymens spalva RGB - 147,39,143
	4 - ŽUVES ŽELDINYS Žymens spalva RGB - 99,100,102
	- ŠALINAMAS MEDIS Žymens spalva RGB - 205,32,39
	5 - SAUGOMO GAMTOS OBJEKTO STATUSĄ TURINTIS MEDIS Žymens spalva RGB - 176,108,59
	Šaknyų apsaugos plotas spindulys senoliams medžiams apsauginiamas kamieno Ø dauginant iš 15

- PASTABOS:
1. Matavimai pateikti metrais;
 2. Vykdyti statybos darbus visus matavimus būtina tikslinti vietoje;
 3. Prieš atliekant vykdomuosius darbus, darbus, būtina atlikti žvalgomojo archeologinio tyrimo ir pateikti jį išvados objekto statytojams, atsakingoms kultūros paveldo institucijoms, projektuotiems;
 4. Statybos darbus Rangovas, prieš pradėdamas vykdyti žemės darbus, privalo išsiviešinti inžinerinius tinklus eksploatuojančios organizacijos atstovų. Atliekant darbus greta esančių inžinerinių tinklų, žemės darbai turi būti vykdomi remiantis būdu, nepažeidžiant esančių komunikacijų. Pažeidus - sutvarkyti;
 5. Statybos darbai turi būti vykdomi griežtai pagal projektą, pasirašant nustatyta tvarka darbus aktais, vykdyti statybos priežiūrą vykdančių tarnybų reikalavimus, turint gaminių sertifikavimo arba kitus kokybę įrodančius dokumentus;
 6. Esamų inžinerinių komunikacijų požemių, skleidžių, kėpus ir šulinių lukai, patenkantys po naują projektuojamomis dangomis, privalo būti pasiekti ir nuimti iki projekto sukūrimo, pateikiant netikslumų naujai (plaukiančio tipo) su atitinkama simbolika. Statybos darbu metu pamėlytus defektus gū šulinių perdangas, pakeisti naujomis;
 7. Dujotiekio įtaisų apsauginiai šulinėliai turi būti lygtis su dangos paviršiumi, esant reikaliui dujotiekio įtaisus liginti arba trumpinti (atstumas nuo apsauginio šulinėlio iki dujotiekio atšakinio vamzdelio galinio paviršiaus turi būti 5-10 cm);
 8. Projekte numatyti reikalavimai medžiagoms, gaminiams, darbų vykdymui pagal turimus pradinis duomenis. Statybos metu atsiradus nenumatytoms aplinkybėms, šie reikalavimai gali būti patikslinti projekto vykdymo priežastimis;
 9. Visos statybos ir apdailos medžiagos turi atitikti LR galiojančius priešgaisrinės saugos ir higienos reikalavimus bei turėti atitiktis sertifikatus;
 10. Esant netikslumams tarp projektų, sudarančių dokumentų, kaip pagrindinė projekto medžiaga remtis techninėmis specifikacijomis, atitinkančiomis raštu, brėžiniais, sąnaudų kiekių brėžiniais;
 11. Brėžiniuose pateikiamas tik grafines projektuojamų trinkelėlių / plytelių dangų žymėjimas. Trinkelėlių / plytelių klojimo šablono ž. Techninės specifikacijos;
 12. Šiuo projektu pakla tvarkytis darbai numatomi. Archeologiniai tyrimai bus atliekami statybos rangos darbų vykdymo metu pagal PTR 2.13.01.2011. Archeologinio paveldo tvarkytis' nustatytus reikalavimus. Archeologinių tyrimų organizavimas lygiu vadovaujantis PTR 2.13.01.2011. Archeologinio paveldo tvarkytis' reglamentu nustatoma. Žemės įdėjimo darbai bus vykdomi su archeologine priežiūra. Tokiose vietose apilūs naujų vertybių, sąvųjų, darbai turi būti stabdomi Lietuvos Respublikos nekilnojamojo kultūros paveldo apsaugos įstatymo 9 str. nustatyta tvarka. (valdytojai ar darbus atliekantis asmuo apie tai privalo pranešti savivaldybės paveldosaugos padalinii, o šis informuoti Kultūros paveldo departamentą.

Esami krūmai persodinami pagal atskirą Vilniaus miesto savivaldybės administracijos nurodymą

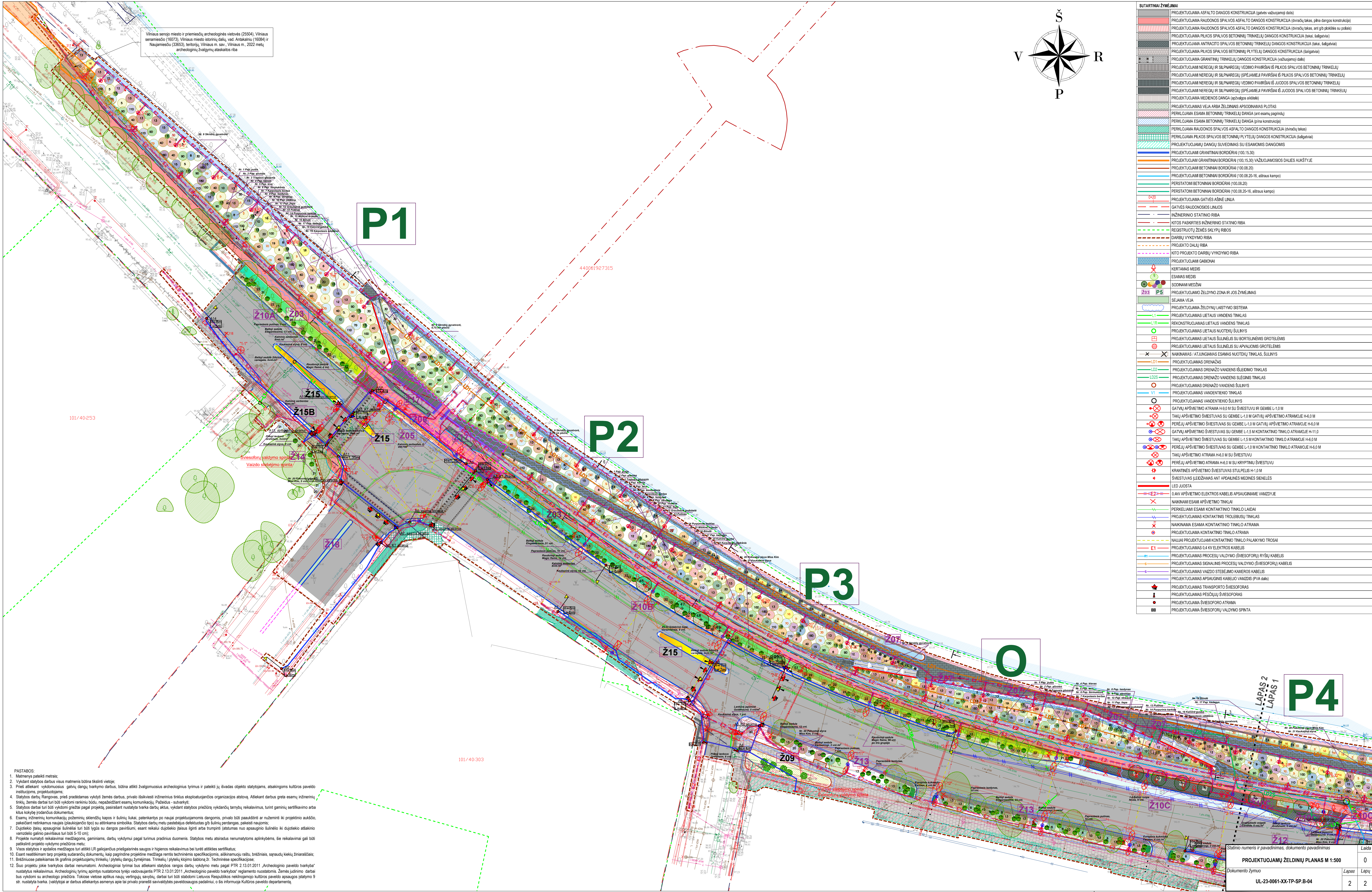
Statinio numeris ir pavadinimas, dokumento pavadinimas	Laida
ESAMŲ ŽELDINIŲ PLANAS M 1:500	0
Dokumentų žymuo	Lapų
UL-23-0061-XX-TP-SP-B-03	2 2



Topografinių ir inžinerinių tinklų planų erdvinį duomenį teikimas tikrinant ir tvarkant (TIIS)	
Data	Numers
2023-09-08	TIIS1-20230731-052774
2024-05-28	TIIS1-20240516-029544
2024-04-12	TIIS1-20240831-055791
2025-04-09	TIIS1-20250328-0207

- PASTABOS:
- Matavimai pateikti metrui;
 - Vykdyti statybos darbus visus matavimus būtina tikslinti vietoje;
 - Prieš atliekant vykdomuosius gatvių dangų tvarkymo darbus, būtina atlikti žvalgymo darbus archeologinius tyrimus ir pateikti jų išvadas objekto statybos, atsakingoms kultūros paveldo institucijoms, projektavimui;
 - Statybos darbai turi būti vykdomi rankiniu būdu, nepažeidžiant esamų komunikacijų. Pažeidus - sutvarkyti;
 - Statybos darbai turi būti vykdomi griežtai pagal projektą, pasirašant nustatyta tvarka darbu aktus, vykdyti statybos priežiūrą, vykdančių tarnybų reikalavimus, turint gaminių sertifikavimą arba kitus kokybės įrodymus;
 - Esamų inžinerinių komunikacijų požeminių skleidžių kėpus ir šulinių liukų, patekiančių po naujai projektuojamomis dangomis, privalo būti pakušinti ar nužeminti iki projekto aukščio, pateiktam reikiamas naujas (paukščio tipo) su atitinkama simbolika. Statybos darbu metu pastebėjus defektus gub šulinių perdangas, pakelti naujas;
 - Dujotiekio įtaisų apsauginiai šuliniai turi būti lygūs su dangos paviršiumi, esant reikalu dujotiekio įtaisų ligni arba trumpini (astumus nuo apsauginio šulinio iki dujotiekio atstano vamzdelio galinio paviršiaus turi būti 5-10 cm);
 - Projekte numatyti reikalavimai medžiams, gaminiams, darbu vykdyti pagal turimus pradinus duomenis. Statybos metu atsiradus nenumatytioms aplinkybėms, šie reikalavimai gali būti pakeičiami projekto vykdymo pradžioje metu;
 - Viešo statybos ir apdailos medžiagoms turi atitikti LR galiojančių priedavinių sąrašų ir higienos reikalavimus bei turėti atitiktis sertifikatus;
 - Esant nesutikimams tarp projektų sudarėdų dokumentų, kaip pagrindine projekto medžiaga remtis techninėmis specifikacijomis, asiknamu raštu, brėžiniais, sąnaudų kiekių žiniaraščiais;
 - Brėžiniuose pateiktas tik grafinis projekto tinklų (plytelių dangų žymėjimas, tinklų / plytelių kėpus šabloną žr. Techninės specifikacijos);
 - Šio projekto įgyvendinimo metu vykdomi darbai, atliekami tyrimai bus atliekami statybos rangos darbu vykdytojo metu pagal PTR 2.13.01.2011 „Archeologinio paveldo tvarkytų“ nustatytus reikalavimus. Archeologinių tyrimų, apimtį nustatoma tarp sudarėdų PTR 2.13.01.2011. Archeologinio paveldo tvarkytų reglamento nuostatomis. Žemės įdėjimo darbai bus vykdomi su archeologijos priežiūra. Tokiose vietose aptikus naujų vertingųjų sąvųjų, darbai turi būti stabdomi Lietuvos Respublikos nekilnojamojo kultūros paveldo apsaugos (statymo 9 str. nustatyta tvarka, valdytojai ar darbus atliekantis asmenys apie tai privalo pranešti savivaldybės paveldosaugos padaliniiu, o šia informuoga Kultūros paveldo departamentą.

SUTARTINAI ŽYMĖJIMAI	
	PROJEKTUJAMA ASFALTO DANGOS KONSTRUKCIJA (gatvės važiuojamoji dalis)
	PROJEKTUJAMA RAUDONOS SPALVOS ASFALTO DANGOS KONSTRUKCIJA (dviračių takas, pėlinė dangos konstrukcija)
	REGISTRUOTA ŽEMĖS SKLYPŲ RIBOS
	PROJEKTUJAMA PILKOS SPALVOS BETONINIŲ TRINKELIŲ DANGOS KONSTRUKCIJA (takai, šaligatviai)
	PROJEKTUJAMA ANTRACITO SPALVOS BETONINIŲ TRINKELIŲ DANGOS KONSTRUKCIJA (takai, šaligatviai)
	PROJEKTUJAMA PILKOS SPALVOS BETONINIŲ PLYTELIŲ DANGOS KONSTRUKCIJA (šaligatviai)
	PROJEKTUJAMA GRANTINIŲ TRINKELIŲ DANGOS KONSTRUKCIJA (važiuojamoji dalis)
	PROJEKTUJAMI NEREGULI IR SILPNAREGIŲ VEDIMO PAVIRŠIAI IŠ PILKOS SPALVOS BETONINIŲ TRINKELIŲ
	PROJEKTUJAMI NEREGULI IR SILPNAREGIŲ VEDIMO PAVIRŠIAI IŠ JUODOS SPALVOS BETONINIŲ TRINKELIŲ
	PROJEKTUJAMI NEREGULI IR SILPNAREGIŲ ĮSPĖJAMIEJI PAVIRŠIAI IŠ JUODOS SPALVOS BETONINIŲ TRINKELIŲ
	PROJEKTUJAMA NEREGULI DANGA (nevažiuojamoji dalis)
	PROJEKTUJAMAS VEJA ARBA ŽELVIMAS APDORAMAS PLOTAS
	PERKLOJAMA ESAMA BETONINIŲ TRINKELIŲ DANGA (jei esama, pagrindu)
	PERKLOJAMA ESAMA BETONINIŲ TRINKELIŲ DANGA (jei esama, pagrindu)
	PERKLOJAMA ESAMA BETONINIŲ TRINKELIŲ DANGA (jei esama, pagrindu)
	PERKLOJAMA RAUDONOS SPALVOS ASFALTO DANGOS KONSTRUKCIJA (dviračių takas)
	PERKLOJAMA PILKOS SPALVOS BETONINIŲ PLYTELIŲ DANGOS KONSTRUKCIJA (šaligatviai)
	PROJEKTUJAMŲ DANGŲ SUVEIDIMAS SU ESAMOMIS DANGOMIS
	PROJEKTUJAMI GRANTINIAI BORDŪRAI (100.15.30)
	PROJEKTUJAMI GRANTINIAI BORDŪRAI (100.15.30) VAŽIUJAMOSIOS DALIES AUKŠTĖJE
	PROJEKTUJAMI BETONINIAI BORDŪRAI (100.08.20)
	PROJEKTUJAMI BETONINIAI BORDŪRAI (100.08.20-16, atšaus kampo)
	PERSTATOMI BETONINIAI BORDŪRAI (100.08.20)
	PERSTATOMI BETONINIAI BORDŪRAI (100.08.20-16, atšaus kampo)
	PROJEKTUJAMA GATVĖS ŠNĖLINIJA
	GATVĖS RAUDONOSIOS LINIJOS
	INŽINERINIO STATINIO RIBA
	KITOS PASKIRTIES INŽINERINIO STATINIO RIBA
	REGISTRUOTA ŽEMĖS SKLYPŲ RIBOS
	DARBU VYKDYMO RIBA
	PROJEKTUJAMŲ DANGŲ SUVEIDIMAS SU ESAMOMIS DANGOMIS
	PROJEKTUJAMI GRANTINIAI BORDŪRAI (100.15.30)
	PROJEKTUJAMI GRANTINIAI BORDŪRAI (100.15.30) VAŽIUJAMOSIOS DALIES AUKŠTĖJE
	PROJEKTUJAMI BETONINIAI BORDŪRAI (100.08.20)
	PROJEKTUJAMI BETONINIAI BORDŪRAI (100.08.20-16, atšaus kampo)
	PERSTATOMI BETONINIAI BORDŪRAI (100.08.20)
	PERSTATOMI BETONINIAI BORDŪRAI (100.08.20-16, atšaus kampo)
	PROJEKTUJAMA GATVĖS ŠNĖLINIJA
	GATVĖS RAUDONOSIOS LINIJOS
	INŽINERINIO STATINIO RIBA
	KITOS PASKIRTIES INŽINERINIO STATINIO RIBA
	REGISTRUOTA ŽEMĖS SKLYPŲ RIBOS
	DARBU VYKDYMO RIBA
	PROJEKTUJAMŲ DANGŲ SUVEIDIMAS SU ESAMOMIS DANGOMIS
	PROJEKTUJAMI GRANTINIAI BORDŪRAI (100.15.30)
	PROJEKTUJAMI GRANTINIAI BORDŪRAI (100.15.30) VAŽIUJAMOSIOS DALIES AUKŠTĖJE
	PROJEKTUJAMI BETONINIAI BORDŪRAI (100.08.20)
	PROJEKTUJAMI BETONINIAI BORDŪRAI (100.08.20-16, atšaus kampo)
	PERSTATOMI BETONINIAI BORDŪRAI (100.08.20)
	PERSTATOMI BETONINIAI BORDŪRAI (100.08.20-16, atšaus kampo)
	PROJEKTUJAMA GATVĖS ŠNĖLINIJA
	GATVĖS RAUDONOSIOS LINIJOS
	INŽINERINIO STATINIO RIBA
	KITOS PASKIRTIES INŽINERINIO STATINIO RIBA
	REGISTRUOTA ŽEMĖS SKLYPŲ RIBOS
	DARBU VYKDYMO RIBA
	PROJEKTUJAMŲ DANGŲ SUVEIDIMAS SU ESAMOMIS DANGOMIS
	PROJEKTUJAMI GRANTINIAI BORDŪRAI (100.15.30)
	PROJEKTUJAMI GRANTINIAI BORDŪRAI (100.15.30) VAŽIUJAMOSIOS DALIES AUKŠTĖJE
	PROJEKTUJAMI BETONINIAI BORDŪRAI (100.08.20)
	PROJEKTUJAMI BETONINIAI BORDŪRAI (100.08.20-16, atšaus kampo)
	PERSTATOMI BETONINIAI BORDŪRAI (100.08.20)
	PERSTATOMI BETONINIAI BORDŪRAI (100.08.20-16, atšaus kampo)
	PROJEKTUJAMA GATVĖS ŠNĖLINIJA
	GATVĖS RAUDONOSIOS LINIJOS
	INŽINERINIO STATINIO RIBA
	KITOS PASKIRTIES INŽINERINIO STATINIO RIBA
	REGISTRUOTA ŽEMĖS SKLYPŲ RIBOS
	DARBU VYKDYMO RIBA
	PROJEKTUJAMŲ DANGŲ SUVEIDIMAS SU ESAMOMIS DANGOMIS
	PROJEKTUJAMI GRANTINIAI BORDŪRAI (100.15.30)
	PROJEKTUJAMI GRANTINIAI BORDŪRAI (100.15.30) VAŽIUJAMOSIOS DALIES AUKŠTĖJE
	PROJEKTUJAMI BETONINIAI BORDŪRAI (100.08.20)
	PROJEKTUJAMI BETONINIAI BORDŪRAI (100.08.20-16, atšaus kampo)
	PERSTATOMI BETONINIAI BORDŪRAI (100.08.20)
	PERSTATOMI BETONINIAI BORDŪRAI (100.08.20-16, atšaus kampo)
	PROJEKTUJAMA GATVĖS ŠNĖLINIJA
	GATVĖS RAUDONOSIOS LINIJOS
	INŽINERINIO STATINIO RIBA
	KITOS PASKIRTIES INŽINERINIO STATINIO RIBA
	REGISTRUOTA ŽEMĖS SKLYPŲ RIBOS
	DARBU VYKDYMO RIBA
	PROJEKTUJAMŲ DANGŲ SUVEIDIMAS SU ESAMOMIS DANGOMIS
	PROJEKTUJAMI GRANTINIAI BORDŪRAI (100.15.30)
	PROJEKTUJAMI GRANTINIAI BORDŪRAI (100.15.30) VAŽIUJAMOSIOS DALIES AUKŠTĖJE
	PROJEKTUJAMI BETONINIAI BORDŪRAI (100.08.20)
	PROJEKTUJAMI BETONINIAI BORDŪRAI (100.08.20-16, atšaus kampo)
	PERSTATOMI BETONINIAI BORDŪRAI (100.08.20)
	PERSTATOMI BETONINIAI BORDŪRAI (100.08.20-16, atšaus kampo)
	PROJEKTUJAMA GATVĖS ŠNĖLINIJA
	GATVĖS RAUDONOSIOS LINIJOS
	INŽINERINIO STATINIO RIBA
	KITOS PASKIRTIES INŽINERINIO STATINIO RIBA
	REGISTRUOTA ŽEMĖS SKLYPŲ RIBOS
	DARBU VYKDYMO RIBA
	PROJEKTUJAMŲ DANGŲ SUVEIDIMAS SU ESAMOMIS DANGOMIS
	PROJEKTUJAMI GRANTINIAI BORDŪRAI (100.15.30)
	PROJEKTUJAMI GRANTINIAI BORDŪRAI (100.15.30) VAŽIUJAMOSIOS DALIES AUKŠTĖJE
	PROJEKTUJAMI BETONINIAI BORDŪRAI (100.08.20)
	PROJEKTUJAMI BETONINIAI BORDŪRAI (100.08.20-16, atšaus kampo)
	PERSTATOMI BETONINIAI BORDŪRAI (100.08.20)
	PERSTATOMI BETONINIAI BORDŪRAI (100.08.20-16, atšaus kampo)
	PROJEKTUJAMA GATVĖS ŠNĖLINIJA
	GATVĖS RAUDONOSIOS LINIJOS
	INŽINERINIO STATINIO RIBA
	KITOS PASKIRTIES INŽINERINIO STATINIO RIBA
	REGISTRUOTA ŽEMĖS SKLYPŲ RIBOS
	DARBU VYKDYMO RIBA
	PROJEKTUJAMŲ DANGŲ SUVEIDIMAS SU ESAMOMIS DANGOMIS
	PROJEKTUJAMI GRANTINIAI BORDŪRAI (100.15.30)
	PROJEKTUJAMI GRANTINIAI BORDŪRAI (100.15.30) VAŽIUJAMOSIOS DALIES AUKŠTĖJE
	PROJEKTUJAMI BETONINIAI BORDŪRAI (100.08.20)
	PROJEKTUJAMI BETONINIAI BORDŪRAI (100.08.20-16, atšaus kampo)
	PERSTATOMI BETONINIAI BORDŪRAI (100.08.20)
	PERSTATOMI BETONINIAI BORDŪRAI (100.08.20-16, atšaus kampo)
	PROJEKTUJAMA GATVĖS ŠNĖLINIJA
	GATVĖS RAUDONOSIOS LINIJOS
	INŽINERINIO STATINIO RIBA
	KITOS PASKIRTIES INŽINERINIO STATINIO RIBA
	REGISTRUOTA ŽEMĖS SKLYPŲ RIBOS
	DARBU VYKDYMO RIBA
	PROJEKTUJAMŲ DANGŲ SUVEIDIMAS SU ESAMOMIS DANGOMIS
	PROJEKTUJAMI GRANTINIAI BORDŪRAI (100.15.30)
	PROJEKTUJAMI GRANTINIAI BORDŪRAI (100.15.30) VAŽIUJAMOSIOS DALIES AUKŠTĖJE
	PROJEKTUJAMI BETONINIAI BORDŪRAI (100.08.20)
	PROJEKTUJAMI BETONINIAI BORDŪRAI (100.08.20-16, atšaus kampo)
	PERSTATOMI BETONINIAI BORDŪRAI (100.08.20)
	PERSTATOMI BETONINIAI BORDŪRAI (100.08.20-16, atšaus kampo)
	PROJEKTUJAMA GATVĖS ŠNĖLINIJA
	GATVĖS RAUDONOSIOS LINIJOS
	INŽINERINIO STATINIO RIBA
	KITOS PASKIRTIES INŽINERINIO STATINIO RIBA
	REGISTRUOTA ŽEMĖS SKLYPŲ RIBOS
	DARBU VYKDYMO RIBA
	PROJEKTUJAMŲ DANGŲ SUVEIDIMAS SU ESAMOMIS DANGOMIS
	PROJEKTUJAMI GRANTINIAI BORDŪRAI (100.15.30)
	PROJEKTUJAMI GRANTINIAI BORDŪRAI (100.15.30) VAŽIUJAMOSIOS DALIES AUKŠTĖJE
	PROJEKTUJAMI BETONINIAI BORDŪRAI (100.08.20)
	PROJEKTUJAMI BETONINIAI BORDŪRAI (100.08.20-16, atšaus kampo)
	PERSTATOMI BETONINIAI BORDŪRAI (100.08.20)
	PERSTATOMI BETONINIAI BORDŪRAI (100.08.20-16, atšaus kampo)
	PROJEKTUJAMA GATVĖS ŠNĖLINIJA
	GATVĖS RAUDONOSIOS LINIJOS
	INŽINERINIO STATINIO RIBA
	KITOS PASKIRTIES INŽINERINIO STATINIO RIBA
	REGISTRUOTA ŽEMĖS SKLYPŲ RIBOS
	DARBU VYKDYMO RIBA
	PROJEKTUJAMŲ DANGŲ SUVEIDIMAS SU ESAMOMIS DANGOMIS
	PROJEKTUJAMI GRANTINIAI BORDŪRAI (100.15.30)
	PROJEKTUJAMI GRANTINIAI BORDŪRAI (100.15.30) VAŽIUJAMOSIOS DALIES AUKŠTĖJE
	PROJEKTUJAMI BETONINIAI BORDŪRAI (100.08.20)
	PROJEKTUJAMI BETONINIAI BORDŪRAI (100.08.20-16, atšaus kampo)
	PERSTATOMI BETONINIAI BORDŪRAI (100.08.20)
	PERSTATOMI BETONINIAI BORDŪRAI (100.08.20-16, atšaus kampo)
	PROJEKTUJAMA GATVĖS ŠNĖLINIJA
	GATVĖS RAUDONOSIOS LINIJOS
	INŽINERINIO STATINIO RIBA
	KITOS PASKIRTIES INŽINERINIO STATINIO RIBA
	REGISTRUOTA ŽEMĖS SKLYPŲ RIBOS
	DARBU VYKDYMO RIBA
	PROJEKTUJAMŲ DANGŲ SUVEIDIMAS SU ESAMOMIS DANGOMIS
	PROJEKTUJAMI GRANTINIAI BORDŪRAI (100.15.30)
	PROJEKTUJAMI GRANTINIAI BORDŪRAI (100.15.30) VAŽIUJAMOSIOS DALIES AUKŠTĖJE
	PROJEKTUJAMI BETONINIAI BORDŪRAI (100.08.20)
	PROJEKTUJAMI BETONINIAI BORDŪRAI (100.08.20-16, atšaus kampo)
	PERSTATOMI BETONINIAI BORDŪRAI (100.08.20)
	PERSTATOMI BETONINIAI BORDŪRAI (100.08.20-16, atšaus kampo)
	PROJEKTUJAMA GATVĖS ŠNĖLINIJA
	GATVĖS RAUDONOSIOS LINIJOS
	INŽINERINIO STATINIO RIBA
	KITOS PASKIRTIES INŽINERINIO STATINIO RIBA
	REGISTRUOTA ŽEMĖS SKLYPŲ RIBOS
	DARBU VYKDYMO RIBA
	PROJEKTUJAMŲ DANGŲ SUVEIDIMAS SU ESAMOMIS DANGOMIS
	PROJEKTUJAMI GRANTINIAI BORDŪRAI (100.15.30)
	PROJEKTUJAMI GRANTINIAI BORDŪRAI (100.15.30) VAŽIUJAMOSIOS DALIES AUKŠTĖJE
	PROJEKTUJAMI BETONINIAI BORDŪRAI (100.08.20)
	PROJEKTUJAMI BETONINIAI BORDŪRAI (100.08.20-16, atšaus kampo)
	PERSTATOMI BETONINIAI BORDŪRAI (100.08.20)
	PERSTATOMI BETONINIAI BORDŪRAI (100.08.20-16, atšaus kampo)
	PROJEKTUJAMA GATVĖS ŠNĖLINIJA
	GATVĖS RAUDONOSIOS LINIJOS
	INŽINERINIO STATINIO RIBA
	KITOS PASKIRTIES INŽINERINIO STATINIO RIBA
	REGISTRUOTA ŽEMĖS SKLYPŲ RIBOS
	DARBU VYKDYMO RIBA
	PROJEKTUJAMŲ DANGŲ SUVEIDIMAS SU ESAMOMIS DANGOMIS
	PROJEKTUJAMI GRANTINIAI BORDŪRAI (100.15.30)
	PROJEKTUJAMI GRANTINIAI BORDŪRAI (100.15.30) VAŽIUJAMOSIOS DALIES AUKŠTĖJE
	PROJEKTUJAMI BETONINIAI BORDŪRAI (100.08.20)
	PROJEKTUJAMI BETONINIAI BORDŪRAI (100.08.20-16, atšaus kampo)
	PERSTATOMI BETONINIAI BORDŪRAI (100.08.20)
	PERSTATOMI BETONINIAI BORDŪRAI (100.08.20-16, atšaus kampo)
	PROJEKTUJAMA GATVĖS ŠNĖLINIJA
	GATVĖS RAUDONOSIOS LINIJOS
	INŽINERINIO STATINIO RIBA
	KITOS PASKIRTIES INŽINERINIO STATINIO RIBA
	REGISTRUOTA ŽEMĖS SKLYPŲ RIBOS
	DARBU VYKDYMO RIBA
	PROJEKTUJAMŲ DANGŲ SUVEIDIMAS SU ESAMOMIS DANGOMIS
	PROJEKTUJAMI GRANTINIAI BORDŪRAI (100.15.30)
	PROJEKTUJAMI GRANTINIAI BORDŪRAI (100.15.30) VAŽIUJAMOSIOS DALIES AUKŠTĖJE
	PROJEKTUJAMI BETONINIAI BORDŪRAI (100.08.20)
	PROJEKTUJAMI BETONINIAI BORDŪRAI (100.08.20-16, atšaus kampo)
	PERSTATOMI BETONINIAI BORDŪRAI (100.08.20)
	PERSTATOMI BETONINIAI BORDŪRAI (100.08.20-16, atšaus kampo)
	PROJEKTUJAMA GATVĖS ŠNĖLINIJA
	GATVĖS RAUDONOSIOS LINIJOS
	INŽINERINIO STATINIO RIBA
	KITOS PASKIRTIES INŽINERINIO STATINIO RIBA
	REGISTRUOTA ŽEMĖS SKLYPŲ RIBOS
	DARBU VYKDYMO RIBA
	PROJEKTUJAMŲ DANGŲ SUVEIDIMAS SU ESAMOMIS DANGOMIS
	PROJEKTUJAMI GRANTINIAI BORDŪRAI (100.15.30)
	PROJEKTUJAMI GRANTINIAI BORDŪRAI (100.15.30) VAŽIUJAMOSIOS DALIES AUKŠTĖJE
	PROJEKTUJAMI BETONINIAI BORDŪRAI (100.08.20)
	PROJEKTUJAMI BETONINIAI BORDŪRAI (100.08.20-16, atšaus kampo)
	PERSTATOMI BETONINIAI BORDŪRAI (100.08.20)
	PERSTATOMI BETONINIAI BORDŪRAI (100.08.20-16, atšaus kampo)
	PROJEKTUJAMA GATVĖS ŠNĖLINIJA
	GATVĖS RAUDONOSIOS LINIJOS
	INŽINERINIO STATINIO RIBA
	KITOS PASKIRTIES INŽINERINIO STATINIO RIBA
	REGISTRUOTA ŽEMĖS SKLYPŲ RIBOS
	DARBU VYKDYMO RIBA
	PROJEKTUJAMŲ DANGŲ SUVEIDIMAS SU ESAMOMIS DANGOMIS
	PROJEKTUJAMI GRANTINIAI BORDŪRAI (100.15.30)
	PRO



PASTABOS:

- Matmenys pateikti metrais;
- Vykdyti statybos darbus visus matmenis būtina tikslinti vietoje;
- Prieš atliekant vykdomuosius gaminių darbų tvarkymo darbus, būtina atlikti žvalgomuosius archeologinius tyrimus ir pateikti jų išvados objekto statybojams, atsakingoms kultūros paveldo institucijoms, projektavimui;
- Statybos darbus Rangovas, prieš pradedamas vykdyti žemės darbus, privalo išsiviešėti inžinerinius tinklus eksploatuojančios organizacijos atstovų. Atliekant darbus greta esančių inžinerinių tinklų, žemės darbai turi būti vykdomi rankiniu būdu, nepažeidžiant esančių komunikacijų. Pažeidus - sutvarkyti;
- Statybos darbai turi būti vykdomi griežtai pagal projektą, pasirašant nustatyta tvarka darbų aktus, vykdyti statybos priežiūrą, vykdančių tarnybų reikalavimus, turint gaminių sertifikavimo arba kitus kokybę įrodančius dokumentus;
- Esančių inžinerinių komunikacijų požeminių skaidrųjų kopos ir šulinių tuškai, patenkantys po naujai projektuojamomis dangomis, privalo būti apaukštinti ar nužeminti iki projekcinio aukščio, pakeičiant netinkamus naujais (paukštinto tipo) su atitinkama simboliu. Statybos darbu metu pastebėjus defektus gyl šulinių perdangas, pakeičius naujais;
- Duplekto įtaisų apsauginiai šulinėliai turi būti lygia su dangos paviršiumi, esant reikaliu duplekto įtaisus išgrinti arba tūpinti (atstumas nuo apsauginio šulinėlio iki duplekto atskirio vamzdelio paviršiaus turi būti 5-10 cm);
- Projekte numatytie reikalavimai medžiagoms, gaminiams, darbų vykdymui pagal turimus pradinis duomenis. Statybos metu atsiradus nenumatytais aplinkybėmis, šie reikalavimai gali būti patikslinti projekto vykdymo pradžioje metu;
- Visos statybos ir apdailos medžiagos turi atitikti LR galiojančius priešgaisrinės saugos ir higienos reikalavimus bei turėti atitiktis sertifikatus;
- Esant neatitiktims tarp projektą sudarančių dokumentų, kaip pagrindine projektine medžiaga remtis techninėmis specifikacijomis, atitinkančiomis raštu, brėžiniais, sąrašų kelių žiniarašiais;
- Brėžimose pateikiamas tik grafines projekto gaminių ir įrenginių, tinklų ir įrenginių kėlimo būdais. Techninės specifikacijos;
- Šiuo projektu įskie įrašyti darbai nenumatomi. Archeologiniai tyrimai bus atliekami statybos rangos darbų vykdymo metu pagal PTR 2.13.01.2011 „Archeologinio paveldo tvarkymas“ nustatytus reikalavimus. Archeologinių tyrimų apimtys nustatomos tyrimo vadovavantis PTR 2.13.01.2011 „Archeologinio paveldo tvarkymas“ reglamento nuostatomis. Žemės judinimo darbai bus vykdomi su archeologo priežiūra. Tokie vietose apskritus naujų vertingųjų sąvybių, darbai turi būti stabdomi Lietuvos Respublikos nekilnojamojo kultūros paveldo apsaugos įstatymo 9 str. nustatyta tvarka. (vėlytoje ar darbus atliekanti asmenys ape tai privalo pranešti savivaldybės paveldoapsaugos padalinii, o šis informuoti Kultūros paveldo departamentą;

Statinio numeris ir pavadinimas, dokumento pavadinimas	Laida
PROJEKTUOJAMŲ ŽELDINIŲ PLANAS M 1:500	0
Dokumento žymuo	Lapų
UL-23-0061-XX-TP-SP-B-04	2 2