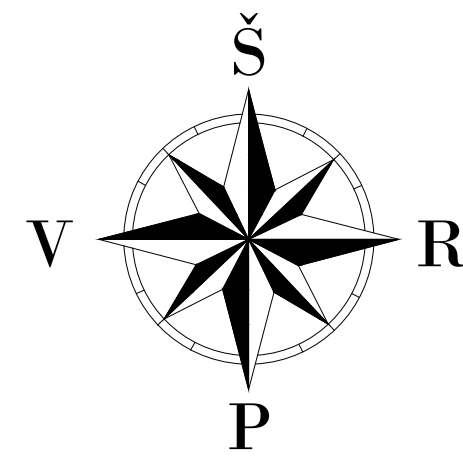


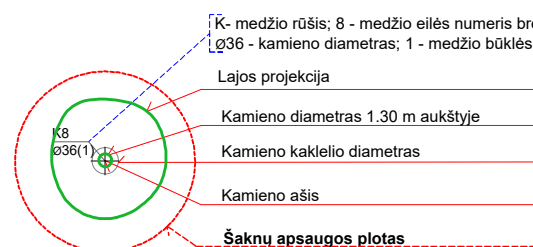
Esami medžiai persodinami pagal atskirą Vilniaus miesto savivaldybės administracijos nurodymą

Esami krūmai persodinami pagal atskirą Vilniaus miesto savivaldybės administracijos nurodymą



SUTARTINAI ŽYMĖJIMAI	
	PROJEKTUJAMA ASFALTO DANGOS KONSTRUKCIJA (gatvės važiuojamoji dalis)
	PROJEKTUJAMA RAUDONOS SPALVOS ASFALTO DANGOS KONSTRUKCIJA (dviračių takas, pėlinė dangos konstrukcija)
	PROJEKTUJAMA PILKOS SPALVOS ASFALTO DANGOS KONSTRUKCIJA (dviračių takas, ant g. plotišės su pėlinės)
	PROJEKTUJAMA PILKOS SPALVOS BETONINIŲ TRINKELIŲ DANGOS KONSTRUKCIJA (takai, šaligatviai)
	PROJEKTUJAMA ANTRACITO SPALVOS BETONINIŲ TRINKELIŲ DANGOS KONSTRUKCIJA (takai, šaligatviai)
	PROJEKTUJAMA PILKOS SPALVOS BETONINIŲ PLYTELIŲ DANGOS KONSTRUKCIJA (važiuojamoji dalis)
	PROJEKTUJAMA NEREIGU IR SILPNAREGIŲ VEDIMO PAVIRŠIAI IŠ PILKOS SPALVOS BETONINIŲ TRINKELIŲ
	PROJEKTUJAMA NEREIGU IR SILPNAREGIŲ VEDIMO PAVIRŠIAI IŠ JUODOS SPALVOS BETONINIŲ TRINKELIŲ
	PROJEKTUJAMA NEREIGU IR SILPNAREGIŲ VEDIMO PAVIRŠIAI IŠ JUODOS SPALVOS BETONINIŲ TRINKELIŲ
	PROJEKTUJAMA MEDŽIENOS DANGA (pagalvijos aikštė)
	PROJEKTUJAMAS VEJA ARBA ŽELONINIS APSIDUODAMAS FLOTAS
	PERKLOJAMA ESAMA BETONINIŲ TRINKELIŲ DANGA (ant esamų pagyrių)
	PERKLOJAMA ESAMA BETONINIŲ TRINKELIŲ DANGA (prie konstrukcijos)
	PERKLOJAMA RAUDONOS SPALVOS ASFALTO DANGOS KONSTRUKCIJA (dviračių takas)
	PERKLOJAMA PILKOS SPALVOS BETONINIŲ PLYTELIŲ DANGOS KONSTRUKCIJA (šaligatviai)
	PROJEKTUJAMŲ DANGŲ SUVEIDIMAS SU ESAMOMIS DANGOMIS
	PROJEKTUJAMI GRANITINIAI BORDIŪRAI (100.15.30)
	PROJEKTUJAMI GRANITINIAI BORDIŪRAI (100.15.30) VAŽIUJAMOSIOS DALES AUKŠTŲJE
	PROJEKTUJAMI BETONINIAI BORDIŪRAI (100.08.20)
	PROJEKTUJAMI BETONINIAI BORDIŪRAI (100.08.20-16, atšaus kampai)
	PERSTATOMI BETONINIAI BORDIŪRAI (100.08.20-16, atšaus kampai)
	PERSTATOMI BETONINIAI BORDIŪRAI (100.08.20-16, atšaus kampai)
	PROJEKTUJAMA GATVĖS ASINĖ LINIJA
	GATVĖS RAUDONOSIOS LINIJOS
	INŽINERINIO STATINIO RIBA
	KITOS PASKIRTIES INŽINERINIO STATINIO RIBA
	REGISTRUOTŲ ŽEMĖS SKLYPŲ RIBOS
	DARBŲ VYKDYMO RIBA
	PROJEKTO DAIJŲ RIBA
	KITO PROJEKTO DARBŲ VYKDYMO RIBA
	KERTAMAS MEDIS
	ESAMAS MEDIS
	MEDŽIO GĖNĖJIMAS
	PERSODINAMI ŽELDINIAI

MEDŽIŲ LAJOS IR ŠAKNYNO PROJEKCIJOS ŽYMĖJIMAS BRĖŽNYJE



Medžio būklės indeksų ženklai	
	1 - GERA BŪKLĖ Žymens spalva RGB - 23,181,44
	2 - PATENKINAMA BŪKLĖ Žymens spalva RGB - 0,191,255
	3 - BLOGA BŪKLĖ Žymens spalva RGB - 147,39,143
	4 - ŽUVES ŽELDINYS Žymens spalva RGB - 99,100,102
	- ŠALINAMAS MEDIS Žymens spalva RGB - 205,32,39
	5 - SAUGOMO GAMTOS OBJEKTO STATUSĄ TURINTIS MEDIS Žymens spalva RGB - 176,108,59
	Šaknų apsaugos plotas spindulys senoliams medžiams apskaičiuojamas kamieno Ø dauginant iš 15

- PASTABOS:
1. Matavimai pateikti metrais;
  2. Vykstant statybos darbams visus matavimus būtina tikslinti vietoje;
  3. Prieš atliekant vykdomuosius darbus, darbus, būtina atlikti žvalgomojo archeologinio tyrimo ir pateikti jį išvados objekto statytojams, atsakingoms kultūros paveldo institucijoms, projektuotiems;
  4. Statybos darbai, Rangovas, prieš pradėdamas vykdyti žemės darbus, privalo išsiviešinti inžinerinius tinkus eksploatuojančios organizacijos atstovų. Atliekant darbus greta esančių inžinerinių tinkų, žemės darbai turi būti vykdomi reminiu būdu, nepažeidžiant esančių komunikacijų. Pažeidus - sutvarkyti;
  5. Statybos darbai turi būti vykdomi griežtai pagal projektą, pasirašant nustatytą tvarką darbų aktus, vykstant statybos priežiūrą vykdančių tarnybų reikalavimus, turint gaminių sertifikavimo arba kitus kokybę įrodančius dokumentus;
  6. Esamų inžinerinių komunikacijų požemių, skleidžių, kėpus ir šulinių lukai, patenkantys po naują projektuojamomis dangomis, privalo būti pasiektimi ar nutremti iki projekcinio aukščio, palaikant reikiamus naujai (plaukiančio tipo) su atitinkama simbolika. Statybos darbu metu pamėlytus defektus gū šulinių perdangas, pakeisti naujomis;
  7. Dujotiekio įtaisų apsauginiai šulinėliai turi būti lygtis su dangos paviršiumi, esant reikaliui dujotiekio įtaisus liginti arba trumpinti (atstumas nuo apsauginio šulinėlio iki dujotiekio atšakinio vamzdelio galinio paviršiaus turi būti 5-10 cm);
  8. Projekte numatyti reikalavimai medžiagoms, gaminiams, darbų vykdymui pagal turimus pradinis duomenis. Statybos metu atsiradus nenumatytoms aplinkybėms, šie reikalavimai gali būti patikslinti projekto vykdymo priežiūros metu;
  9. Visos statybos ir apdailos medžiagos turi atitikti LR galiojančias priešgaisrinės saugos ir higienos reikalavimus bei turėti atitiktis sertifikatus;
  10. Esant nesitiktumams tarp projektą sudarančių dokumentų, kaip pagrindine projekto medžiaga remtis techninėmis specifikacijomis, atskiraisiais raštais, brėžiniais, sąnaudų kiekių brėžiniais;
  11. Brėžiniuose pateikiamas tik grafines projektuojamų trinkelėlių / plytelių dangų žymėjimas. Trinkelėlių / plytelių klojimo šablono ž. Techninės specifikacijos;
  12. Šiuo projektu pakla tvarkytis darbai numatomi. Archeologiniai tyrimai bus atliekami statybos rangos darbų vykdymo metu pagal PTR 2.13.01.2011. Archeologinio paveldo tvarkytis' nustatytus reikalavimus. Archeologinių tyrimų apimtį nusistatoma lygiu vadovaujantis PTR 2.13.01.2011. Archeologinio paveldo tvarkytis' reglamentu nustatoma. Žemės įdėjimo darbai bus vykdomi su archeologine priežiūra. Tokiose vietose apilūs naujų vertybių, sąlygų, darbai turi būti stabdomi Lietuvos Respublikos nekilnojamojo kultūros paveldo apsaugos įstatymo 9 str. nustatyta tvarka. (valdytojai ar darbus atliekantis asmuo apie tai privalo pranešti savivaldybės paveldosaugos padalinii, o šis informuoti Kultūros paveldo departamentą.

Esami krūmai persodinami pagal atskirą Vilniaus miesto savivaldybės administracijos nurodymą

Statinio numeris ir pavadinimas, dokumento pavadinimas		Laida
ESAMŲ ŽELDINIŲ PLANAS M 1:500		0
Dokumentas žymuo		Lapas Lapų
UL-23-0061-XX-TP-SP-B-03		2 2

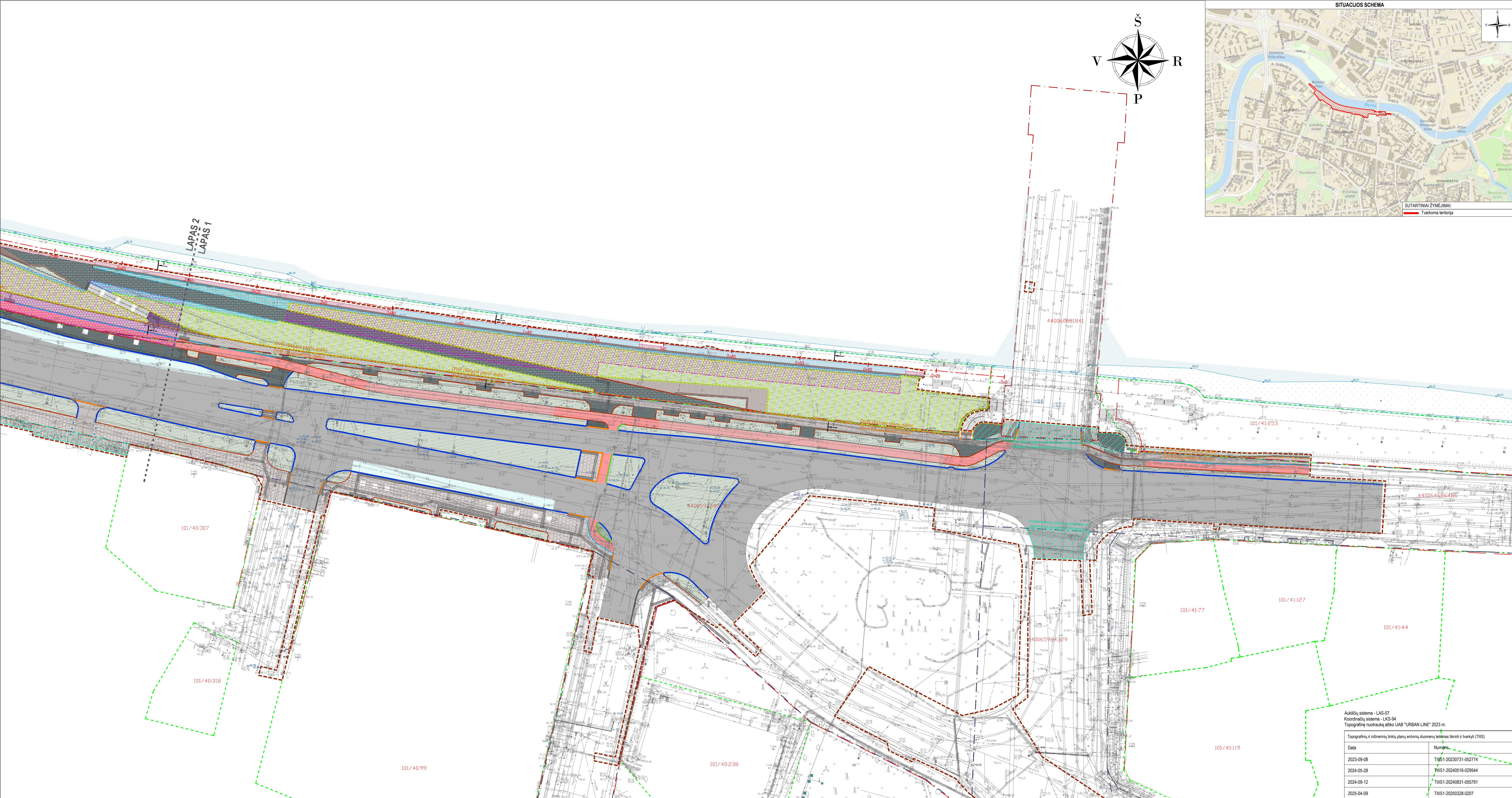










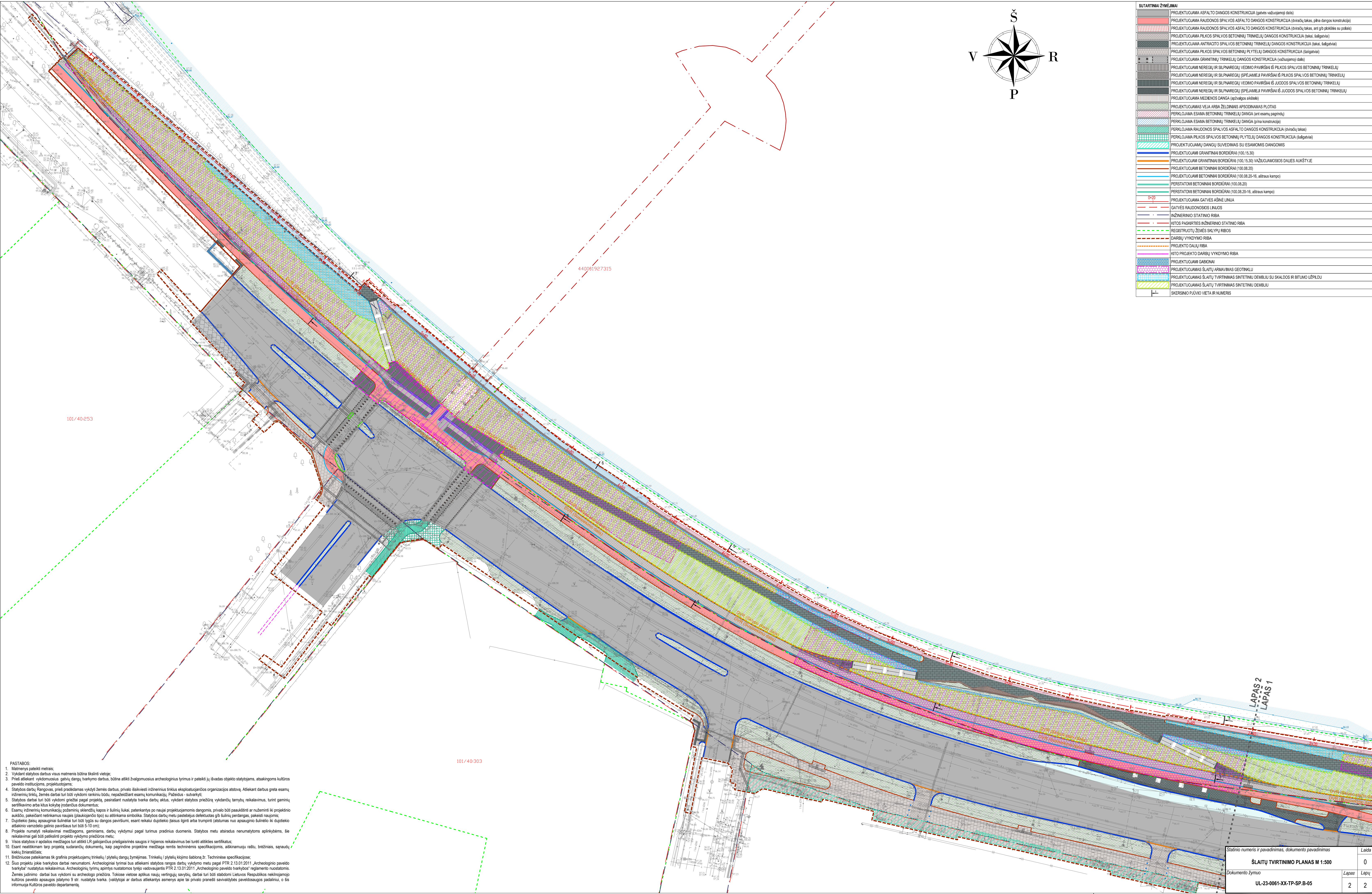


- PASTABOS:
- Matmenys pateikti metrais;
  - Vykdydami statybos darbus visus matmenis būtina tikslinti vietoje;
  - Prieš atliekanti vykdomuosius darbus, būtina atlikti žvalgomojo archyvo tyrimus ir pateikti jų išvadą objekto statybojams, atsakingoms kultūros paveldo institucijoms, projektavimui;
  - Statybos darbus Rangovas, prieš pradedamas vykdyti žemės darbus, privalo išsiviešti inžinerinius tinklus eksploatuojančios organizacijos atstovą. Atliekant darbus greta esančių inžinerinių tinklų, žemės darbai turi būti vykdomi rankiniu būdu, nepažeidžiant esančių komunikacijų. Pažeidus - suvarkyti;
  - Statybos darbai turi būti vykdomi griežtai pagal projektą, pasirašant nustatyta tvarka darbus atliks, vykdydami statybos priežiūrą vykdančių tarnybų reikalavimus, turint gaminių sertifikavimo arba kitus kokybę įrodančius dokumentus;
  - Esamų inžinerinių komunikacijų požeminių skėndžių kėpus ir šulinių lūkus, patenkančius po naujai projektuojamomis dangomis, privalo būti paukuoti ar nužeminti iki projekcinio aukščio, pakeldami netikslumais naujas (paaukštinant) su atitinkama simbolika. Statybos darbus metu pastebėjus defektus gė šulinių perdangas, pakelsti naugomis;
  - Dujotiekio įtaisų apsauginiai šulinėliai turi būti lygtis su dangos paviršiumi, esant reikali dujotiekio įtaisus įkinti arba trumpinti (atstumas nuo apsauginio šulinėlio iki dujotiekio atskaito vamzdelio galinio paviršiaus turi būti 5-10 cm);
  - Projekte numatyti reikalavimai medžagoms, gaminiams, darbų vykdymui pagal turimus pradinius duomenis. Statybos metu atsiradus nenumatytiems apikrybėms, šie reikalavimai gali būti pakeičiami projekto vykdymo priežinose metu;
  - Visos statybos ir apdailos medžiagos turi atitikti LR galiojančius priešgaisrinės saugos ir higienos reikalavimus bei turėti atitinkamas sertifikatus;
  - Esant neitiktinam tarp projekto sudarančių dokumentų, kaip pagrindinė projekto medžiaga remtis techninėmis specifikacijomis, aiškinamųjų raštų, brėžinių, sąnaudų kėkų žinaračiais;
  - Brėžiniuose pateikiamas tik grafinis projektuojamų tinklėlių / plytėlių dangų žymėjimas. Tinklėlių / plytėlių klojimo taktą žr. Techninėse specifikacijose;
  - Šiuo projektu jokie tvarkybos darbai nenumatomi. Archeologiniai tyrimai bus atliekami statybos rangos darbų vykdymo metu pagal PTR 2.13.01.2011 „Archeologinio paveldo tvarkyba“ nustatytus reikalavimus. Archeologinių tyrimų apimtys nustatomos tyrėjo vadovaujantis PTR 2.13.01.2011 „Archeologinio paveldo tvarkybos“ reglamento nuostatomis. Žemės lydinio darbai bus vykdomi su archeologo priežiūra. Tokiose vietose apklus naujų vertingųjų sąsėbų, darbai turi būti stabdomi Lietuvos Respublikos reikšmingo kultūros paveldo apsaugos įstatymo 9 str. nustatyta tvarka. (valdytojai ar darbus atliekantis asmuo apie tai privalo pranešti savivaldybės paveldosaugos padalinii, o šis informuoja Kultūros paveldo departamentą.

SUTARTINAI ŽYMĖJIMAI		SUTARTINAI ŽYMĖJIMAI	
	PROJEKTUOJAMA ASFALTO DANGOS KONSTRUKCIJA (gatvės važiuojamoji dalis)		PROJEKTUOJAMA GRANITINIAI BORDŪRAI (100.15.30)
	PROJEKTUOJAMA RAUDONOS SPALVOS ASFALTO DANGOS KONSTRUKCIJA (dviračių takas, pėlės dangos konstrukcija)		PROJEKTUOJAMA GRANITINIAI BORDŪRAI (100.15.30) VAŽIUOJAMOSIOS DALIES ALKŠTYJE
	PROJEKTUOJAMA RAUDONOS SPALVOS ASFALTO DANGOS KONSTRUKCIJA (dviračių takas, ant gė pakilėlis su pėlės)		PROJEKTUOJAMA BETONINIAI BORDŪRAI (100.08.20)
	PROJEKTUOJAMA PILKOS SPALVOS BETONINIŲ TRINKELIŲ DANGOS KONSTRUKCIJA (takai, šaligatviai)		PROJEKTUOJAMA BETONINIAI BORDŪRAI (100.08.20-16, alėjos kampai)
	PROJEKTUOJAMA ANTRAGITO SPALVOS BETONINIŲ TRINKELIŲ DANGOS KONSTRUKCIJA (takai, šaligatviai)		PERSTATOMI BETONINIAI BORDŪRAI (100.08.20)
	PROJEKTUOJAMA PILKOS SPALVOS BETONINIŲ PLYTELIŲ DANGOS KONSTRUKCIJA (šaligatviai)		PERSTATOMI BETONINIAI BORDŪRAI (100.08.20-16, alėjos kampai)
	PROJEKTUOJAMA GRANITINIŲ TRINKELIŲ DANGOS KONSTRUKCIJA (važiuojamoji dalis)		REGISTRUOTŲ ŽEMĖS SKLYPŲ RIBOS
	PROJEKTUOJAMA NEREGIJŲ IR SILPNAREGIŲ VEDIMO PAVIRŠIAI IŠ PILKOS SPALVOS BETONINIŲ TRINKELIŲ		INŽINERINIO STATINIO RIBA
	PROJEKTUOJAMA NEREGIJŲ IR SILPNAREGIŲ (SPEJAMIEJI) PAVIRŠIAI IŠ PILKOS SPALVOS BETONINIŲ TRINKELIŲ		KITOS PASKIRTIES INŽINERINIO STATINIO RIBA
	PROJEKTUOJAMA NEREGIJŲ IR SILPNAREGIŲ (SPEJAMIEJI) PAVIRŠIAI IŠ JUODOS SPALVOS BETONINIŲ TRINKELIŲ		DARBŲ VYKDYMO RIBA
	PROJEKTUOJAMA MEDENOS DANGA (apžvalgos aikštė)		PROJEKTO DALIŲ RIBA
	PROJEKTUOJAMA VEJA ARBA ŽELDINIAI APSODINAMAS PLOTAS		KITO PROJEKTO DARBŲ VYKDYMO RIBA
	PERKLOJAMA ESAMA BETONINIŲ TRINKELIŲ DANGA (ant esančių pagrindų)		PROJEKTUOJAMA GABIONAI
	PERKLOJAMA ESAMA BETONINIŲ TRINKELIŲ DANGA (pilna konstrukcija)		PROJEKTUOJAMAS ŠLIATŲ ARMAVIMAS GEOTINKLU
	PROJEKTUOJAMA RAUDONOS SPALVOS ASFALTO DANGOS KONSTRUKCIJA (dviračių takas)		PROJEKTUOJAMAS ŠLIATŲ TVIRTINIMAS SINTETINIU DEMBUIU SU SKALDOS IR BITUMO UŽPILDU
	PERKLOJAMA PILKOS SPALVOS BETONINIŲ PLYTELIŲ DANGOS KONSTRUKCIJA (šaligatviai)		PROJEKTUOJAMAS ŠLIATŲ TVIRTINIMAS SINTETINIU DEMBUIU
	PROJEKTUOJAMŲ DANGŲ SUVEDIMAS SU ESAMOMIS DANGOMIS		SKERSINIO PŪVIMO VIETA IR NUMERS

0	2025-01	Statybos leidimai, konkursai
Laida	Išleidimo data	Laidos statusas, keitimo priežastis (jei taikoma)
Kval. patv. dok. Nr.	<b>III URBANLINE</b> Lietuvos g. 95, 02120 Vilnius. Tel. Nr. +370 699 10380; faksas: 300149157  <b>Realprojektas</b> Planavim. g. 51, 03160 Vilnius Tel. Nr. +370 620 11298 faksas: 30420410  <b>mmap.</b> T. Savėnkos g. 19a-101, Vilnius Tel. Nr. +370 610 40748 faksas: 30091152	
25326	SPV	V. Aleksandrovas
37369	SPD SP	V. Aleksandrovas
LT	Statytojas ir (arba) Užsakovas	VILNIAUS MIESTO SAVIVALDYBĖ / VILNIAUS MIESTO SAVIVALDYBĖS ADMINISTRACIJA
	Statinio numeris ir pavadinimas	Statinio numeris ir pavadinimas
	Statinio numeris ir pavadinimas, dokumento pavadinimas	Statinio numeris ir pavadinimas
	ŠLIATŲ TVIRTINIMO PLANAS M 1:500	Laida
	Dokumento žymuo	Lapų
	UL-23-0061-XX-TP-SP-B-05	1 2





PASTABOS:

- Matmenys pateikti metrais;
- Vykdyt statybos darbus visus matmenis būtina tiksliai išmatuoti;
- Prieš atliekant vykdomuosius darbus, būtina atlikti žvalgomojo archeologinio tyrimus ir pateikti jų išvadas objekto statyboje, atsižvelgiant kultūros paveldo institucijoms, projektuojantiems;
- Statybos darbus Rangovas, prieš pradėdamas vykdyti žemės darbus, privalo išsiviešinti inžinerinius tinkus eksploatuojančios organizacijos atstovų. Atliekant darbus greta esančių inžinerinių tinkų, žemės darbai turi būti vykdomi rankiniu būdu, nepažeidžiant esančių komunikacijų. Patobius - suvienyti;
- Statybos darbai turi būti vykdomi griežtai pagal projektą, pasirašant nustatyta tvarka darbus, atliktus, vykdyt statybos priežiūrą vykdančių tarnybų reikalavimus, turinti gaminių sertifikavimo arba kitus kokybę įrodančius dokumentus;
- Esančių inžinerinių komunikacijų požemių skerspjūčiai, kapa ir šuliniai, pateiktieji po naujai projektuojamomis dangomis, privalo būti paaukštinami ar nužeminti iki projektinio aukščio, pakeičiant netinkamus naujais (plaukiojimo tipo) su atitinkama simbolika. Statybos darbus metu pastebėjus defektus gė šulinį perdangas, pakeisti naujomis;
- Dujotiekio įtaisų apsauginiai šuliniai turi būti lygūs su dangos paviršiumi, esant reikaliui dujotiekio įtaisus įginti arba trumpinti (atstumas nuo apsauginio šulinio iki dujotiekio atskirio vamzdelio galinio paviršiaus turi būti 5-10 cm);
- Projekte numatyti reikalavimai medžiagoms, gaminiams, darbų vykdymui pagal turimus pradinis duomenis. Statybos metu atsiradus nerumatytioms aplinkybėms, šie reikalavimai gali būti patikslinti projekto vykdymo priežiūros metu;
- Viešos statybos ir apdailos medžiagos turi atitikti LR galiojančius priešgaisrinės saugos ir higienos reikalavimus bei turėti atitikties sertifikatus;
- Esant reikalingam tarp projektą sudarančių dokumentų, kaip pagrindine projekto medžiaga remtis techninėmis specifikacijomis, atsižvelgiantu raštu, brėžiniams, sąnaudų kėkų žinarašiams;
- Brėžiniuose pateiktas tik grafinis projektuojamų tinkelių / plytelių dangų žymėjimas. Tinkelių / plytelių klojimo šablona žr. Technines specifikacijas;
- Šio projekto įvykio tvarkybos darbai nerumatyti. Archeologiniai tyrimai bus atliekami statybos rangos darbų vykdymo metu pagal PTR 2.13.01.2011 „Archeologinio paveldo tvarkymo“ nustatytus reikalavimus. Archeologinių tyrimų apimtį nustatys tyrimo vadovaujantis PTR 2.13.01.2011 „Archeologinio paveldo tvarkymo“ reglamento nuostatomis. Žemės judinimo darbai bus vykdomi su archeologo priežiūra. Tokiose vietose aplink naujų vertingųjų sąvabų, darbai turi būti stabdomi Lietuvos Respublikos nekilnojamojo kultūros paveldo apsaugos įstatymo 9 str. nustatyta tvarka. (valdytojai ar darbus atliekantis asmenys apie tai privalo pranešti savivaldybės paveldosaugos padalinii, o šis informuoja Kultūros paveldo departamentą.

SUTARTINAI ŽYMĖJIMAI	
	PROJEKTUOJAMA ASFALTO DANGOS KONSTRUKCIJA (gatvės važiuojamoji dalis)
	PROJEKTUOJAMA RAUDONOS SPALVOS ASFALTO DANGOS KONSTRUKCIJA (dviračių takas, pilna dangos konstrukcija)
	PROJEKTUOJAMA RAUDONOS SPALVOS ASFALTO DANGOS KONSTRUKCIJA (dviračių takas, ant gė plėšties su poliariu)
	PROJEKTUOJAMA PILKOS SPALVOS BETONINIŲ TRINKELIŲ DANGOS KONSTRUKCIJA (takai, šaligatviai)
	PROJEKTUOJAMA ANTRACITO SPALVOS BETONINIŲ TRINKELIŲ DANGOS KONSTRUKCIJA (takai, šaligatviai)
	PROJEKTUOJAMA PILKOS SPALVOS BETONINIŲ PLYTELIŲ DANGOS KONSTRUKCIJA (šaligatviai)
	PROJEKTUOJAMA GRANTINIŲ TRINKELIŲ DANGOS KONSTRUKCIJA (važiuojamoji dalis)
	PROJEKTUOJAMA NEREGIJŲ IR SILPNAREGIŲ VEDIMO PAVIRŠIAI IŠ PILKOS SPALVOS BETONINIŲ TRINKELIŲ
	PROJEKTUOJAMA NEREGIJŲ IR SILPNAREGIŲ VEDIMO PAVIRŠIAI IŠ JUODOS SPALVOS BETONINIŲ TRINKELIŲ
	PROJEKTUOJAMA NEREGIJŲ IR SILPNAREGIŲ VEDIMO PAVIRŠIAI IŠ JUODOS SPALVOS BETONINIŲ TRINKELIŲ
	PROJEKTUOJAMA MEDENOS DANGA (apchvalpos aikštė)
	PROJEKTUOJAMA VEJA ARBA ŽELONINIS APSIDVINAMAS PLOTAS
	PERKLOJAMA ESAMA BETONINIŲ TRINKELIŲ DANGA (ant esančių pagrindo)
	PERKLOJAMA ESAMA BETONINIŲ TRINKELIŲ DANGA (prie konstrukcijos)
	PERKLOJAMA RAUDONOS SPALVOS ASFALTO DANGOS KONSTRUKCIJA (dviračių takas)
	PERKLOJAMA PILKOS SPALVOS BETONINIŲ PLYTELIŲ DANGOS KONSTRUKCIJA (šaligatviai)
	PROJEKTUOJAMŲ DANGŲ SUVEDIMAS SU ESANČIOMIS DANGOMIS
	PROJEKTUOJAMŲ GRANTINIŲ BORDIŲRAI (100.15.30)
	PROJEKTUOJAMŲ GRANTINIŲ BORDIŲRAI (100.15.30) VAŽIUOJAMOSIOS DALES AUKŠTŲJE
	PROJEKTUOJAMŲ BETONINIŲ BORDIŲRAI (100.08.20)
	PROJEKTUOJAMŲ BETONINIŲ BORDIŲRAI (100.08.20-16, atitraus kampo)
	PERSTATOMI BETONINIŲ BORDIŲRAI (100.08.20)
	PERSTATOMI BETONINIŲ BORDIŲRAI (100.08.20-16, atitraus kampo)
	PROJEKTUOJAMA GATVĖS AŠINĖ LINIJA
	GATVĖS RAUDONOSIOS LINIJOS
	INŽINERINIO STATINIO RIBA
	KITOS PASKIRTIES INŽINERINIO STATINIO RIBA
	REGISTRUOTŲ ŽEMĖS SKLYPŲ RIBOS
	DARBŲ VYKDYMO RIBA
	PROJEKTO DAIJŲ RIBA
	KITO PROJEKTO DARBŲ VYKDYMO RIBA
	PROJEKTUOJAMŲ GABIONIŲ
	PROJEKTUOJAMAS ŠLAITŲ ARRAVIMAS GEOTINKLIU
	PROJEKTUOJAMAS ŠLAITŲ TVIRTINIMAS SINTETINIU DEMBLIU SU SKALDOS IR BITUMO UŽPILDU
	PROJEKTUOJAMAS ŠLAITŲ TVIRTINIMAS SINTETINIU DEMBLIU
	SKERSINIO PAVIRŠIO VETA IR NUMERIS

Statinio numeris ir pavadinimas, dokumento pavadinimas		Laida
ŠLAITŲ TVIRTINIMO PLANAS M 1:500		0
Dokumentų žymuo		Lapas
UL-23-0061-XX-TP-SP-B-05		2
		2