

TVIRTINU  
 Klaipėdos rajono savivaldybės  
 administracijos direktorius  
 Jevgenijus Bardauskas

2026-05-

**AUTOMOBILIŲ STOVĖJIMO AIKŠTELĖS (KITŲ INŽINERINIŲ STATINIŲ GRUPĖS STATINIAI) REKONSTRAVIMO, PĖSČIŪJŲ TAKO (KITŲ INŽINERINIŲ STATINIŲ GRUPĖS STATINIAI) STATYBOS J.BASANAVIČIAUS G.1, GARGŽDŲ M., KLAIPĖDOS R.SAV., IR PĖSČIŪJŲ KIEMO TAKO (KITŲ INŽINERINIŲ STATINIŲ GRUPĖS STATINIAI) TILTŲ G.2, GARGŽDŲ M., KLAIPĖDOS R. SAV. STATYBOS RANGOS DARBAI  
 TECHNINĖ SPECIFIKACIJA**

UŽSAKOVAS	aKlaipėdos rajono savivaldybės administracija, Klaipėdos g. 2, LT-96130 Gargždai
DARBŲ PAVADINIMAS	automobilių stovėjimo aikštelės (kitų inžinerinių statinių grupės statiniai) rekonstravimo, pėsčiųjų tako (kitų inžinerinių statinių grupės statiniai) statybos J.Basanavičiaus g.1, Gargždų m., Klaipėdos r.sav., ir pėsčiųjų kiemo tako (kitų inžinerinių statinių grupės statiniai) Tiltų g.2, Gargždų m., Klaipėdos r. sav. statybos rangos darbai
STATYBOS RŪŠIS	Nauja statyba
PASKIRTIS	Kitų inžinerinių statinių grupės
STATINIO KATEGORIJA	kiti transporto statiniai, kiemo aikštelė - II grupės nesudėtingas statinys kiti transporto statiniai kiemo takas - I grupės nesudėtingas statinys
FINANSAVIMAS	VBD lėšos.
STATYBOS DARBŲ APRAŠYMAS	automobilių stovėjimo aikštelės (kitų inžinerinių statinių grupės statiniai) rekonstravimo, pėsčiųjų tako (kitų inžinerinių statinių grupės statiniai) statybos J.Basanavičiaus g.1, Gargždų m., Klaipėdos r.sav., ir pėsčiųjų kiemo tako (kitų inžinerinių statinių grupės statiniai) Tiltų g.2, Gargždų m., Klaipėdos r. sav. statybos rangos darbai Projektas įgyvendinamas pilna apimtimi. Teikiant pirkimo pasiūlymą rangovas turi galimybę vietoje apžiūrėti ir įvertinti objektą. Darbai atliekami pagal projekte numatytus sprendinius.

**1. BENDRIEJI STATINIO RODIKLIAI**

PAVADINIMAS	MATO VIENETAS	KIEKIS	PASTABOS
<b>SKLYPAS J.BASANAVIČIAUS G.1, GARGŽDŲ M., KLAIPĖDOS R.SAV., KAD. NR.: 5520/0014:221</b>			
1.1. SKLYPO PLOTAS	m <sup>2</sup>	4941	Esama
1.2. SKLYPO UŽSTATYTAS PLOTAS	m <sup>2</sup>	629	Esama
1.3. SKLYPO UŽSTATYMO INTENSIVUMAS	%	36	Esama
1.4. SKLYPO UŽSTATYMO TANKIS	%	13	Esama
<b>V. KITI INŽINERINIAI STATINIAI</b>			
2. KITI TRANSPORTO STATINIAI, AUTOMOBILIŲ STOVĖJIMO AIKŠTELĖ	m <sup>2</sup>	2260	II grupės nesudėtingas statinys
3. KITI TRANSPORTO STATINIAI KIEMO TAKAS	m <sup>2</sup>	388	I grupės nesudėtingas statinys
4. ATRAMINĖ SIENUTĖ	aukštis m	Iki 0.35	I grupės nesudėtingas statinys
<b>TILTŲ G.2, GARGŽDŲ M., KLAIPĖDOS R. SAV., KAD. NR.: 5520/0014:234</b>			
1.1. SKLYPO PLOTAS	m <sup>2</sup>	7227	Esama
1.2. SKLYPO UŽSTATYTAS PLOTAS	m <sup>2</sup>	3039	Esama
1.3. SKLYPO UŽSTATYMO INTENSIVUMAS	%	132	Esama
1.4. SKLYPO UŽSTATYMO TANKIS	%	42	Esama
<b>V. KITI INŽINERINIAI STATINIAI</b>			
2. KITI TRANSPORTO STATINIAI KIEMO TAKAS	m <sup>2</sup>	89	I grupės nesudėtingas statinys
3. KITI TRANSPORTO STATINIAI, KIEMO AIKŠTELĖ	m <sup>2</sup>	538	II grupės nesudėtingas statinys
4. BUITINIŲ NUOTEKŲ TINKLAS (D200)	m	44	I grupės nesudėtingas statinys

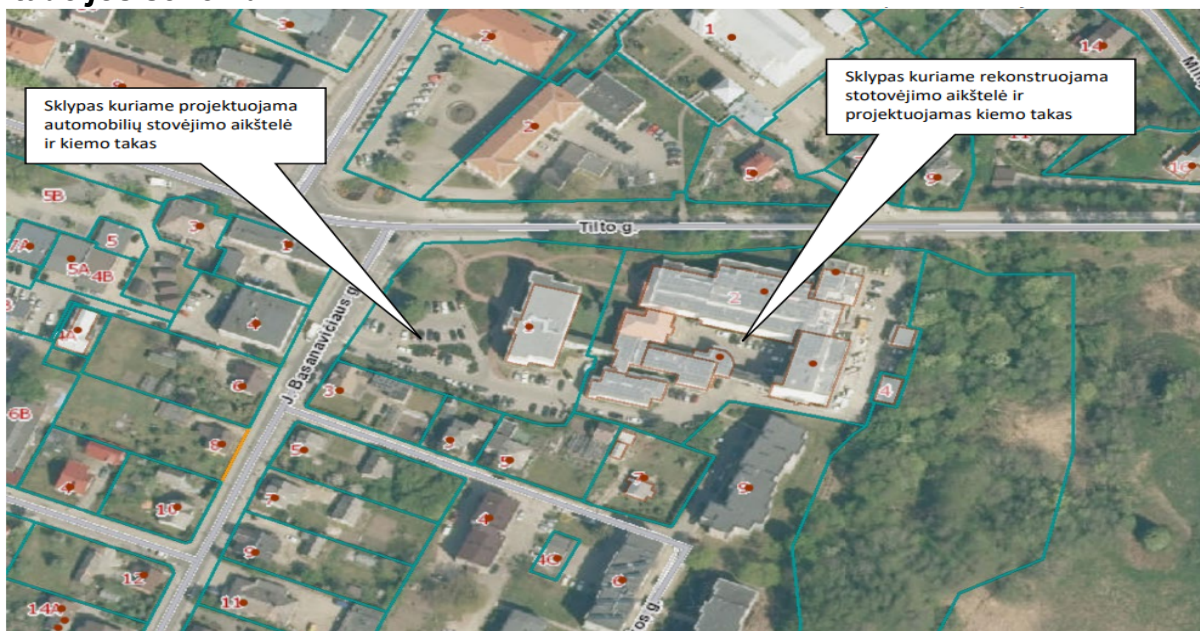
**TRUMPAS SUPAPRASTINTO REMONTO APRAŠYMAS 3.1. KIEMO AIKŠTELĖ IR KIEMO TAKAI.** Automobilių stovėjimo aikštelė rekonstruojama prie gydymo paskirties pastato – šeimos medicinos klinikos adresu: J.Basanavičiaus g.1. Projektuojamos 68 automobilių stovėjimo vietos iš jų 3 pritaikytos ŽN ir dar dvi pritaikytos ŽN A tipo. Įvažiavimas į aikštelę vieta nekeičiama, tačiau pertvarkoma, panaikinant apšvietimo stulpą. 13 vietų pritaikomos elektromobiliams krauti. Aikštelės važiojamoji dalis suprojektuota betono plytelės danga. Automobilių stovėjimo vietos įrengiamos iš PVC želdinimo korio sistemos. Naujai projektuojamas pėsčiųjų takas nežymiai keičiasi nuo esamo neregistruoto pėsčiųjų tako Basanavičiaus g.1. Pėsčiųjų takas numatomas iš betoninių trinkelų dangos. Projektuojami nauji šviestuvai. Numatoma įrengti pandusą pritaikyta ŽN. Sklype išlaikomas privalomųjų želdynų normos - 35proc. žemės sklypo (1739kv/4941=35.2). Numatoma pasodinti koloninius ažuolus palei pietinę sklypo pusę

Sklype Tiltų g.2 projektuojamas pėsčiųjų takas palei šiaurinę sklypo dalį. Pėsčiųjų tako tasoje dėl spartaus nuolydžio suprojektuojamas metalinės konstrukcijos pandusas. Metalinės konstrukcijos pandusai projektuojami įėjimui į reabilitacijos korpusą. Šiaurės rytinėje sklypo kampe numatoma atliekų konteinerių vieta. Rekonstruojama vidinio kiemo automobilių stovėjimo aikštelė. Labiau pritaikoma greitosios transporto manevravimui. Automobilių stovėjimo vietos yra esamos, tačiau dalis jų pritaikoma elektromobiliams. Projektuojami nauji kiemo šviestuvai. Projektuojama buitinių nuotekų nuvedimo linija. Šiuo metu sklypas yra užstatytas ir želdynų plotas yra tik 881kv, tai yra 12proc. Šiuo projektų nėra užduoties suprojektuoti norminį želdynų plotą (35proc.). Racionaliai suprojektuota automobilių stovėjimo

	<p><i>aikštelė bus patogesnė klinikos lankytojams. Įgyvendinus projektą pagerės estetinis vaizdas. Vertingi medžiai bus išsaugomi. Perauge nevertingi želdynai bus pakeisti naujais. Automobilių stovėjimo aikštelės kietos dangos bus naujos kokybės. Suprojektavus papildomus šviestuvus bus efektyviau apšviečiama teritorija. Visa tai prisidės prie miesto įvaizdžio gerinimo.</i></p> <p><i>Aikštelė suplanuojama taip, kad lietaus nuotekos nukreipiamos į sklype esančius drenažo šulinius. Numatoma pakeisti drenažo šulinių dangčius į kiaurymėtus. Stovėjimo vietos įrengiamos iš „Korio“ sistemos, kuri yra efektyvi infiltruojant į gruntą paviršinius vandenys. Elektromobilių stovėjimo vietos bus įrengiamos pasirengus atskirą elektrotechninę dalį pagal ESO prisijungimo sąlygas. Elektros stulpo iškelimo/perklėlimas projektuojamas atskiru projektu, kurį rengia AB „ESO“. Buinių nuotekų apvedimo linija yra vidaus tinklas, nauji pasijungimai į miesto centralizuotus tinklus neprojektuojami. 3.3. Susisiekimo komunikacijų aprašymas. Susiekimo sistema iš principo nekeičiama, patekimai į sklypą nekeičiami. Šiuo projektu didinama automobilių stovėjimo aikštelė ir racionaliai suprojektuojamos automobilių stovėjimo vietos. Projektuojamos 5 automobilių stovėjimo vietos pritaikytos ŽN iš jų 2 A tipo. Numatomas ŽN automobilių vertikalusis ženklimas. Ženklių Nr.486. Suprojektuojami takai su silpnaregių vedimo linija, bei taktiliniais paviršiais. Aikštelė suprojektota laisvai judėti ŽN. ŽN judėjimo keliuose bordiūrai projektuojami su nuožulna</i></p> <p><i>Atliekant ststybos darbus vadovautis Supaprastintu statybos projektu (SSP) Nr. 25.05.09</i></p>
<p><b>APMOKĖJIMO SĄLYGOS</b></p>	<p><i>Sudaroma bendros sumos (fiksutos kainos) sutartis su įkainotu veiklos sąrašu, kai faktinių kiekių, gautų vykdant darbų kiekių žiniaraštyje aprašytus darbus, svyravimų (neatitikimų) riziką prisiima Rangovas.</i></p> <p><i>Atsakomybė už darbus ir jų kiekius, kuriuos Rangovas privalo numatyti pagal pirkimo dokumentus, tačiau jų nenumato, tenka Rangovui. Papildomas apmokėjimas už tokius darbus nebus daromas ir Rangovas juos privalės atlikti savo sąskaitą.</i></p>
<p><b>PATEIKIAMA DOKUMENTACIJA</b></p>	<p><i>Per numatytą sutartyje laiką <b>Rangovas Užsakovui</b> pateikia lokalinę sąmatą, pasirašytą statybvietės perdavimo-priėmimo aktą, įkainotos veiklos planą.</i></p> <p><i>Atlikus darbus <b>Rangovas Užsakovui</b> pateikia „Atliktų darbų aktą“ forma F-2, „Atliktų darbų ir išlaidų apmokėjimo P A Ž Y M A“ forma F-3, sąskaitos faktūras, darbų priėmimo – perdavimo aktą, išpildomąją dokumentaciją, statinio kadastrinių matavimų bylą, medžiagų eksploatacinių savybių deklaracijas.</i></p>
<p><b>GATVĖS STATYBOS DARBŲ ATLIKIMO TERMINAS</b></p>	<p><i>Darbai turi būti atlikti <b>per 6 mėnesius</b> nuo sutarties įsigaliojimo dienos.</i></p> <p><i>Darbai galės būti įvykdomi per trumpesnį laiką, atsižvelgiant į skirtą finansavimą bei rangovo techninius pajėgumus.</i></p>

**Priedai:** Perkamų darbų orientaciniai kiekių žiniaraščiai, įgaliojimo forma, Statybvietės perdavimo – priėmimo akto forma, darbų priėmimo – perdavimo akto forma, atliktų darbų akto forma (F-2), pažymos forma (F-3), darbų grafiko formos pavyzdys; Supaprastinto statybos projekto Nr.25.05.09

**Situacijos schema:**



Vedėjas

Algirdas Ronkus

Vytautas Viršilas el. paštas [vytautas.virsilas@klaipedos-r.lt](mailto:vytautas.virsilas@klaipedos-r.lt)

**PRIEDAI:****Sąnaudų kiekių žiniaraštis**

<b>Pozicija, Eil. Nr.</b>	<b>Pavadinimas ir techninės charakteristikos</b>	<b>Žymuo</b>	<b>Mato vnt.</b>	<b>Kiekis</b>	<b>Pastabos</b>
1.	DEMONTAVIMO/PASIRUOŠIMO DARBAI	TS 7.1, 7.2, 7.3			
1.1	Važiojamosios dalies dangos ir pagrindo demontavimas (aikštelės Nr.1)		m <sup>2</sup>	1517	
1.1.1	Važiojamosios dalies dangos ir pagrindo demontavimas (aikštelės Nr.9)		m <sup>2</sup>	538	
1.2	Pėsčiųjų dalies dangos ir pagrindo demontavimas		m <sup>2</sup>	385	
1.3	Atitvarinės sienutės demontavimas		m	7.3	
2.	VAŽIUOJAMOSIOS DALIES ĮRENGIMO DARBAI	TS 7.9,8.0			
2.1	Betoninės trinkelės 100x200x80 (aikštelės Nr.1)		m <sup>2</sup>	1517	
2.1.1	Betoninės trinkelės 100x200x80 (aikštelės Nr.9)			538	
2.2	Atsijos (aikštelės Nr.1)		m <sup>3</sup>	45.51	-
2.2.1	Atsijos (aikštelės Nr.9)			16.14	
2.3	Skaldos sluoksnio įrengimas (aikštelės Nr.1)		m <sup>3</sup>	227.55	
2.3.1	Skaldos sluoksnio įrengimas (aikštelės Nr.9)			80.70	

2.4	Smėlio sluoksnis (aikštelės Nr.1)		m <sup>3</sup>	303.40	
2.4.1	Smėlio sluoksnis (aikštelės Nr.9)			107.60	
3.	AUTOMOBILIŲ STOVĖJIMO VIETŲ DALIES ĮRENGIMO DARBAI	TS 7.9, 8.0			
3.1	PVC,PP plastikiniai koriai 500x500x50		m <sup>2</sup>	668.0	
3.2	Atsijos		m <sup>3</sup>	33.4	
3.3	Geotekstilė		m <sup>2</sup>	668.0	
3.4	Skaldos sluoksnis		m <sup>2</sup>	200.4	
3.5	Korio užpildo skalda frakcija 10-20mm		m <sup>3</sup>	40.1	
4.	PIEŠČIŲJŲ TAKO DALIES ĮRENGIMO DARBAI	TS 7.9, 8.0			
4.1	Betoninės trinkelės 100x200x60 (Sklype Basanavičiaus g.1)		m <sup>2</sup>	256.0	
4.1.1	Betoninės trinkelės 100x200x60 (Sklype Tiltų g.2)			89	
4.2	Atsijos (Sklype Basanavičiaus g.1)		m <sup>3</sup>	7.68	
4.2.1	Atsijos (Sklype Tiltų g.2)			2.67	
4.3	Skaldos sluoksnis (Sklype Basanavičiaus g.1)		m <sup>3</sup>	38.4	
4.3.1	Skaldos sluoksnis (Sklype Tiltų g.2)			13.35	
4.4	Smėlio sluoksnis (Sklype Basanavičiaus g.1)		m <sup>3</sup>	40.96	
4.4.1	Smėlio sluoksnis (Sklype Tiltų g.2)			14.24	

5.	KELIO BORTŲ, VEJOS BORTŲ, ATRAMINĖS SIENUTĖS ĮRENGIMO DARBAI	TS 7.9, 8.0			
5.1	Kelio bortas 300x150		m	273.5	
5.2	Betonas kelio borto pagrindu		m <sup>3</sup>	14.0	
5.3	Vejos bortas 200x80		m	173.5	

DOKUMENTO ŽYMUO	LAPAS	LAPŲ	LAIDA
25.05.09-SSP-SŽ	2	4	0

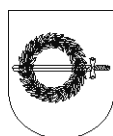
**imes**  
ARCHITEKTAI

UAB "IMES ARCHITEKTAI", TURGAUS G. 37-5, KLAIPĖDA,  
TEL. 8-620-76751

5.4	Betonas vejų borto pagrindu		m <sup>3</sup>	3.3	
5.5	Atraminė sienutės įrengimas		m	23.01	
5.6	Borto 200x80 tarp kelio ir parkavimo vietų įrengimas		m	306	
6.	Parkavimo vietų žymėjimas, ratų atmušėjų įrengimas, kelio ženklavimas	TS 8.1			
6.1	Parkavimo vietų žymėjimas ant betoninio pagrindo		vnt.	84	
6.2	Parkavimo vietų žymėjimas ant korio pagrindo (išskiriama kitos spalvos skalda)		vnt.	48	
6.3	Žmonių su negalia vertikalios kelio ženklą Nr.846 įrengimas		vnt.	5	
6.4	Ekeltromobilių stovėjimo vietos vertikalios ženklą Nr.846 įrengimas		vnt.	17	

6.5	Pieščiųjų perėjos ženklavimas ant dangos		vnt.	2	
6.6	Pieščiųjų perėjos ženklavimas ant dangos		vnt.	2	
6.7	Silpnaregių linijos įrengimas		m <sup>2</sup>	102.3	
6.8	Taktilinių dangų įrengimas		m <sup>2</sup>	13.84	
7.	<b>PANDUSŲ ĮRENGIMAS</b>				
7.1	Panduso Nr.3 įrengimas		vnt.	1	Žr.brėžinį B-07
7.2	Panduso Nr.5 įrengimas		vnt.	1	Žr.brėžinį B-08
7.5	Panduso Nr.6 įrengimas		vnt.	1	Žr.brėžinį B-09
7.6	Panduso Nr.7 įrengimas		vnt.	1	Žr.brėžinį B-10
8.	<b>ELEKTROS, NUOTEKŲ ĮRENGIMO DARBAI</b>	TS 8.2			
8.1	Šviestuvai ELEW LP 4m (su pamatu),		Kompl.	16	

	arba analogiškų parametrų šviestuvai				
8.2	Elektros kabelio 3x1.5 pvc vamzdyje 25mm įrengimas šviestuvams		m	270	
7.3	Buitinių nuotekų 200mm įrengimas		m	44	
7.4	Kinetės 315mm komplektas, gylis 2.5m		vnt.	2	
7.5	Lietaus nuotekų tinklo 200mm įrengimas		m	60,57	
7.6	PP surinkimo šulinėlis 400/425x200		Kompl.	6	
8.	<b>ŽELDYNŲ ĮRENGIMAS</b>	TS 7.5,7.6			
8.1	Vejos įrengimas		m <sup>2</sup>	320	
8.2	Esamos vejos atstatymas, atliekant statybos darbus		m <sup>2</sup>	150	
8.3	Koloninių ažuolų (ne mažesni nei 2.0m) sodinimas		vnt.	22	



## KLAIPĖDOS RAJONO SAVIVALDYBĖS ADMINISTRACIJA

Biudžetinė įstaiga, Klaipėdos g. 2, LT-96130 Gargždai,  
tel. (8 46) 45 25 45, faks. (8 46) 47 20 05, el. p. [savivaldybe@klaipedos-r.lt](mailto:savivaldybe@klaipedos-r.lt),  
[www.klaipedos-r.lt](http://www.klaipedos-r.lt).

Duomenys kaupiami ir saugomi Juridinių asmenų registre, kodas 188773688

---

**UAB „\_\_\_\_\_“**

### **ĮGALIOJIMAS**

2026 m. \_\_\_\_\_ d. Nr.

Gargždai

**Klaipėdos rajono savivaldybės administracija**, įstaigos kodas 188773688, esanti adresu Klaipėdos g. 2 LT-96130 Gargždai, Klaipėdos r. sav., atstovaujama Administracijos direktoriaus Jevgenijaus Bardausko, vadovaudamasi \_\_\_\_\_ rangos darbų pirkimo sutartimi Nr. AS-\_\_\_\_\_, šiuo raštu įgalioja **UAB „\_\_\_\_\_“**, įmonės kodas \_\_\_\_\_, esanti adresu \_\_\_\_\_, LT-\_\_\_\_\_, atstovaujama \_\_\_\_\_ (pagal \_\_\_\_\_ įgaliojimą Nr. \_\_\_\_\_), atstovauti Klaipėdos rajono savivaldybės administracijai visose valstybinėse ir savivaldybių institucijose, įstaigose ir organizacijose ir/ar privačiose įstaigose, bendrovėse, kitose valstybinės valdžios įstaigose ir organizacijose bei kitose įmonėse klausimais, susijusiais su statybos darbų vykdymu ir užbaigimu, parengiant, pasirašant, tikslinant bei pateikiant prašymą nuotoliniu būdu, pasinaudojant IS „Infostatyba“ ([www.planuojustatyti.lt](http://www.planuojustatyti.lt)), erdvinės informacijos portalo [www.geoportal.lt](http://www.geoportal.lt) (toliau – LEIP) priemonėmis užpildyti elektroninę prašymo išduoti Sutikimą formą ir naudodamasis LEIP priemonėmis įkelti (\*.dwg arba \*.shp formatu) arba įbraižyti planuojamas tiesti (rekonstruoti) susisiektimo komunikacijas, inžinerinius tinklus ir statyti jiems funkcionuoti būtinus statinius ar gauti bet kokius dokumentus, įskaitant, bet neapsiribojant, techninėmis sąlygomis, susitarimais bei kitais projekto įgyvendinimui reikalingais dokumentais, VĮ Registrų centrui pateikti ir atsiimti dokumentus, susijusius su statybos Objekto darbais.

Šis įgaliojimas nedaro įtakos ir neriboja bet kurių kitų asmenų teisių ir atlikti teisinius veiksmus Klaipėdos rajono savivaldybės vardu.

Šis įgaliojimas yra išduotas vadovaujantis Lietuvos Respublikos įstatymais ir galioja iki 202\_ m. gruodžio 30 d.

Direktorius

*Statybvietės perdavimo-priėmimo aktas*

*[Data]*

*Rangos sutarties data, numeris:*

*Statybvietės adresas:*

*Užsakovas – [pavadinimas], vadovaudamasis Sutarties sąlygų \_\_\_ punkto nuostatomis šiuo Statybvietės perdavimo-priėmimo aktu suteikia Rangovui – [pavadinimas] Statybvietės valdymo teisę.*

*Rangovas, šiuo aktu perėmęs Statybvietę, tampa atsakingu už Statybvietę ir jos prieigas pagal Sutartį. Rangovas, pasirašydamas šį aktą patvirtina, kad:*

- 1. Statybvietės ribos pažymėtos brėžinyje, fiziškai parodytos Rangovo atstovui.*
- 2. Rangovui yra perduotas Statybvietės ribų brėžinys.*

*Statybvietės perdavimo - priėmimo metu yra užfiksuota esama Statybvietės priklausinių būklė, už kurią Rangovas yra atsakingas:*

- 1.*
- 2.*

*Priedai:*

- 1. Statybvietės ribų brėžinys;*
- 2. Esamą Statybvietės priklausinių būklę apibūdinantys priedai, nuotraukos, aprašymai ar kita.*

*Užsakovo atstovas \_\_\_\_\_*

*Parašas: \_\_\_\_\_*

*Data*

*Rangovo atstovas \_\_\_\_\_*

*Parašas: \_\_\_\_\_*

*Data*

**DARBŲ PERDAVIMO-PRIĖMIMO AKTAS**

[Akto sudarymo vieta], ..... m. .... d.

[Rangovo pavadinimas], atstovaujama ....., veikiančio pagal ....., toliau vadinamas Rangovu, ir [Užsakovo pavadinimas], atstovaujama ....., veikiančio pagal ....., toliau vadinamas Užsakovu (toliau kartu vadinamos Šalimis, o kiekviena atskirai – Šalimi), vadovaudamiesi Šalių sudaryta [sutarties pavadinimas, sudarymo data] sutartimi (toliau – vadinama Sutartimi), bei papildomais susitarimais Nr. \_\_\_\_\_, sudarė šį Darbų perdavimo-priėmimo aktą:

1. Rangovas perduoda Užsakovui atliktus Darbus ..... [Darbų pavadinimas, sutampantis su Sutarties \_\_ punkte esančiu Darbų pavadinimu], o Užsakovas šiuos atliktus Darbus priima.
2. Už atliktus Darbus Užsakovas įsipareigoja sumokėti Rangovui likusią..... Eur (..... eurų) sumą Šalių sudarytoje Sutartyje nustatyta tvarka.
- [3. Šalys patvirtina, kad Darbai yra atlikti pilnai ir tinkamai. Užsakovas neturi Rangovui pretenzijų dėl atliktų Darbų kokybės.]
- [3. Šalys patvirtina, kad Darbai yra atlikti pilnai ir tinkamai, išskyrus defektus, kurie neturės esminės įtakos naudojant Darbus pagal paskirtį. Defektų sąrašas pridedamas. Defektai turi būti pašalinti per [nurodyti dienų skaičių, ne ilgesnį, nei 28 dienas] dienų po šio Darbų perdavimo-priėmimo akto pasirašymo dienos.]

[Pasirenkama pagal situaciją]

4. Šis aktas sudarytas dviem egzemplioriais, kurie abu turi vienodą teisinę galią. Vienas egzempliorius pateikiamas Rangovui, kitas lieka Užsakovui.

**Rangovas**

[Pavadinimas]

[Buveinės adresas]

[Telefonas, faksas]

[Įmonės kodas]

[PVM mokėtojo kodas]

**Užsakovas**

[Pavadinimas]

[Buveinės adresas]

[Telefonas, faksas]

[Įmonės kodas]

[PVM mokėtojo kodas]

\_\_\_\_\_  
Parašas

[Pareigos, vardas ir pavardė]

\_\_\_\_\_  
Parašas

[Pareigos, vardas ir pavardė]

**Statinio statybos**

**techninės priežiūros**

**vadovas**

[Vardas, Pavardė]

[Atestato numeris]

[PRIEDAS: Defektų sąrašas, taip pat nurodant pagrįstą laiką defektų taisymui ir įkainotą defektų vertę]

\_\_\_\_\_  
Parašas



Užsakovas: .....

Rangovas: .....

**Atliktų darbų ir išlaidų apmokėjimo  
P A Ž Y M A Nr.**

2026 m. .... mėn.

(eurais, ct)

Eil. Nr.	Objekto pavadinimas	Sutarties su LAKD Nr.	Rangos sutarties Nr.	Objekto kaina	Atlikta darbų						
					Nuo statybos pradžios	Nuo metų pradžios			Per ataskaitinį laikotarpį		
						Darbų vertė	PVM	Iš viso	Darbų vertė	PVM	Iš viso
1		S- 2026-00- 00	AS-000 2026-00- 00								
2											
3											
4											

Techninis prižiūrėtojas: .....

Atestato Nr.

Užsakovas: .....

.....

Rangovas:

A. V.

2026 m. .... mėn. .... d.

A. V.

2026 m. .... mėn. .... d.



8	Elektros, nuotekų įrengimo darbai	kompl.										
9	Želdynų įrengimas											
<b>Bendra kaina Eur, be PVM</b>												
<b>PVM (21 proc.)</b>												
<b>Bendra kaina Eur, su PVM</b>												

**Pastabos:**

**\*Įkainotų veiklų sąrašė Rangovas nurodo mėnesių skaičių, per kurį įsipareigoja atlikti ir užbaigti visus Darbus. Rangovas Darbus vykdo pagal grafiką, nurodytą Įkainotos veiklos sąrašė. Darbų vykdymo metu, atsižvelgiant į Sutartyje numatytus atvejus, grafikas gali būti koreguojamas**

\_\_\_\_\_  
(įgalioto asmens pareigos)

\_\_\_\_\_  
(parašas)

\_\_\_\_\_  
(vardas ir pavardė)

<b>DETALŪS METADUOMENYS</b>	
<b>Dokumento sudarytojas (-ai)</b>	Klaipėdos rajono savivaldybės administracija
<b>Dokumento pavadinimas (antraštė)</b>	Automobilių stovėjimo aikštelės (kitų inžinerinių statinių grupės statiniai) rekonstravimo, pėsčiųjų tako (kitų inžinerinių statinių grupės statiniai) statybos J.Basanavičiaus g.1, Gargždų m., Klaipėdos r.sav., ir pėsčiųjų kiemo tako (kitų inžinerinių statinių grupės statiniai) Tiltų g.2, Gargždų m., Klaipėdos r. sav. statybos rangos darbai
<b>Dokumento registracijos data ir numeris</b>	2026-05-19 Nr. St.19-24
<b>Dokumento gavimo data ir dokumento gavimo registracijos numeris</b>	-
<b>Dokumento specifikacijos identifikavimo žymuo</b>	ADOC-V1.0
<b>Parašo paskirtis</b>	Pasirašymas
<b>Parašą sukūrusio asmens vardas, pavardė ir pareigos</b>	Vytautas Viršilas Vyriausiasis specialistas
<b>Parašo sukūrimo data ir laikas</b>	2026-05-19 16:02
<b>Parašo formatas</b>	Einamojo galiojimo (XAdES-EPES)
<b>Laiko žymoje nurodytas laikas</b>	
<b>Informacija apie sertifikavimo paslaugų teikėją</b>	KRSA-DC1-CA
<b>Sertifikato galiojimo laikas</b>	2026-03-09 13:02 - 2027-03-09 13:02
<b>Parašo paskirtis</b>	Pasirašymas
<b>Parašą sukūrusio asmens vardas, pavardė ir pareigos</b>	Algirdas Ronkus Skyriaus vedėjas
<b>Parašo sukūrimo data ir laikas</b>	2026-05-19 16:46
<b>Parašo formatas</b>	Einamojo galiojimo (XAdES-EPES)
<b>Laiko žymoje nurodytas laikas</b>	
<b>Informacija apie sertifikavimo paslaugų teikėją</b>	KRSA-DC1-CA
<b>Sertifikato galiojimo laikas</b>	2026-03-09 07:50 - 2027-03-09 07:50
<b>Informacija apie būdus, naudotus metaduomenų vientisumui užtikrinti</b>	-
<b>Pagrindinio dokumento priedų skaičius</b>	0
<b>Pagrindinio dokumento pridedamų dokumentų skaičius</b>	0
<b>Programinės įrangos, kuria naudojantis sudarytas elektroninis dokumentas, pavadinimas</b>	Elpako v.20260423.1
<b>Informacija apie elektroninio dokumento ir elektroninio (-ių) parašo (-ų) tikrinimą (tikrinimo data)</b>	Metaduomuo "Priskirtos bylos (tomo) indeksas (-ai)" privalo būti elektroniniame dokumente ir kiekviename pasikartojančiame tėviniame elemente
<b>Elektroninio dokumento nuorašo atspausdinimo data ir ją atspausdinęs darbuotojas</b>	2026-05-20 nuorašą suformavo Vytautas Viršilas
<b>Paieškos nuoroda</b>	-
<b>Papildomi metaduomenys</b>	Nuorašą suformavo 2026-05-20 Dokumentų valdymo sistema „Deka Office“