

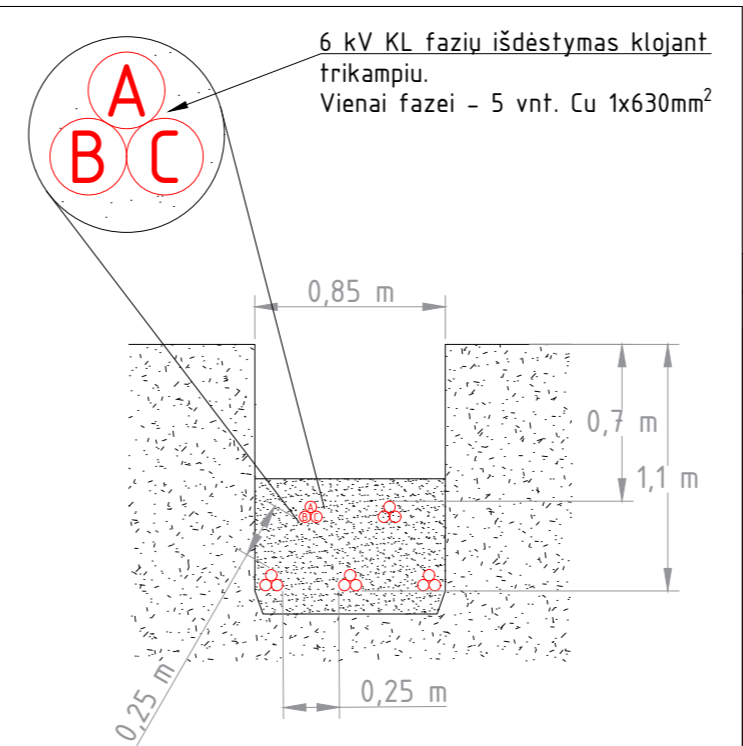
Sutartiniai žymėjimai:

- E7 - Projektuojama 110 kV kabelių linija (KL);
- E4 - Projektuojama 6 kV kabelių linija (KL);
- Projektuojamų kabelių apsaugos zonos kontūras;
- Projektuojamo transf. apsaugos zonos kontūras;
- Atviru būdu klojami kabelių apsaugos vamzdžiai;
- Uždaru būdu klojami kabelių apsaugos vamzdžiai;
- Pasyvinis elektroninis KL žymeklis;
- Prieduobė uždaram pereinimui;
- Išorės įžeminimo kontūras 30x4 mm;
- Vertikalus įžeminimo elektrodas 3 m;

Kabelių ilgių suvestinė lentelė

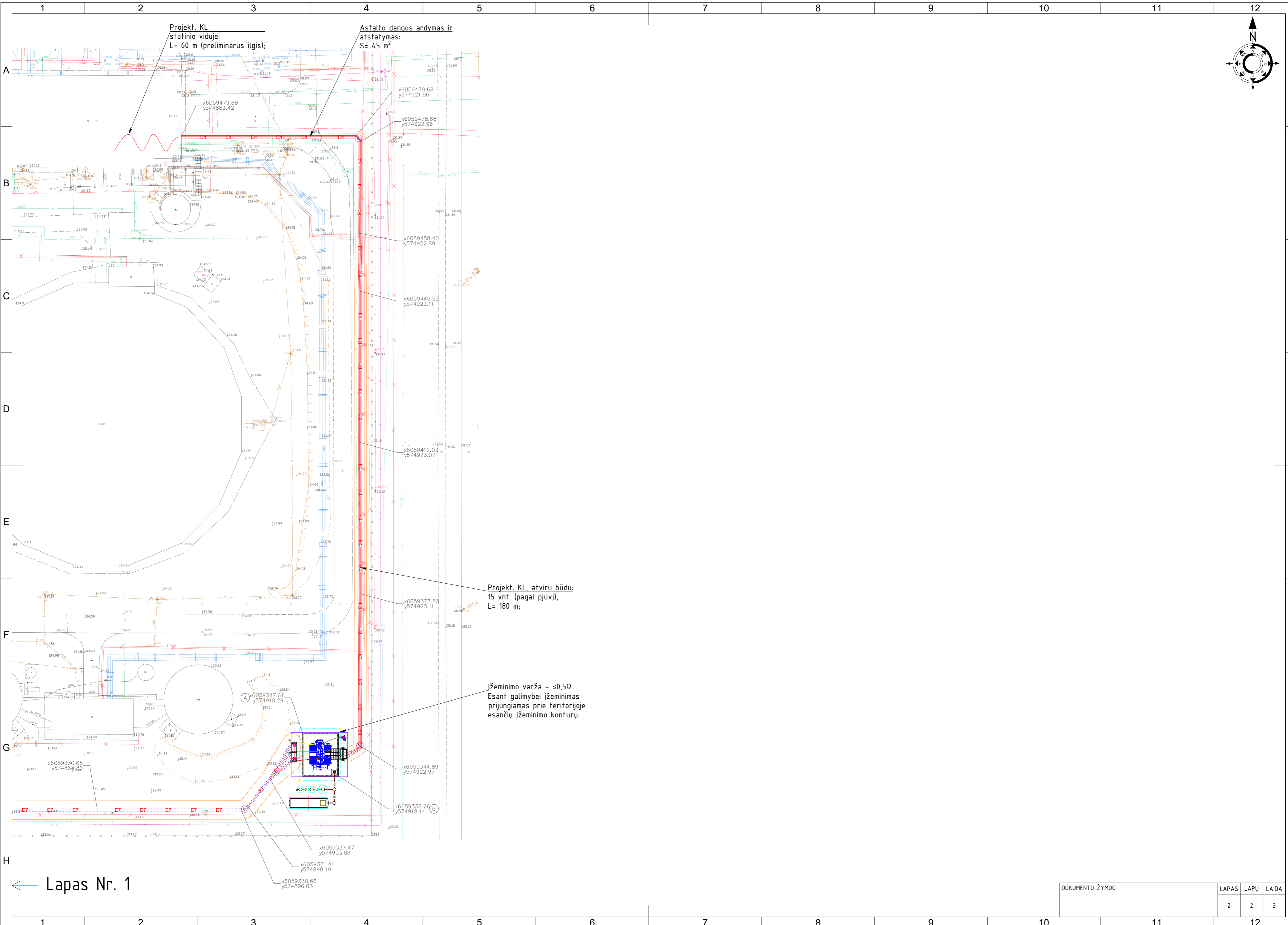
	Atviru būdu, be vamzdžio	Atviru būdu, PE vamzdyje	Pradūrimas, HDPE vamzd.	Skirstykloje	Kabelių laikikliu	Viso, m:
110kV					30	1131
6 kV*	2700	1029	72	900	75	3675

*6 kV įtampai, vienai fazei vertinta 5 vnt. Cu 1x630mm² kabelis.



Lapas Nr. 2 —> Lapas Nr. 1

0	2026-04	-					
LAIDA	ISLEIDIMO DATA	LAIDOS STATUSAS. KEITIMO PRIEŽASTIS (JEI TAIKOMA)	STATINIO PROJEKTO PAVADINIMAS				
KVAL. PATV. DOK. NR.			DOKUMENTO PAVADINIMAS				LAIDA
			110/6 kV galios transformatoriaus įrengimo planas				0
LT	STATYTOJAS IR (ARBA) UŽSAKOVAS	DOKUMENTO ŽYMUO				LAPAS	LAPU
	AB „Miesto gijos“					1	2



Projekt. KL:
statinio viduje:
L= 60 m (preliminarus ilgis);

Asfalto dangos ardymas ir
atstatymas:
S= 45 m²

Projekt. KL, atviru būdu:
15 vnt. (pagal pjūvį),
L= 180 m;

Ižeminimo varža - $\leq 0,5\Omega$
Esant galimybei įžeminimas
prijungiamas prie teritorijoje
esančių įžeminimo kontūrų.

DOKUMENTO ŽYMUO		
LAPAS	LAPŲ	LAIDA
2	2	2