



**PALANGOS MIESTO SAVIVALDYBĖS ADMINISTRACIJOS
VIEŠOJO PIRKIMO KOMISIJA**

Vytauto g. 112, LT-00153 Palanga, tel. 0 460 41407, el.paštas: vps@palanga.lt

Tiekėjams

2026-06-03 Nr. (11.8)-VŠ4-220

DĖL KONKURSO (PIRKIMO ID 7964721)

Gauti potencialių tiekėjų paklausimai.

2026 m. birželio 3 d. Komisija posėdyje (protokolo Nr. (11.1)-107) nagrinėjo paklausimus ir teikia projekto rengėjo UAB „Archko“ parengtus atsakymus (pateiktų klausimų ir atsakymų kalba netaisyta):

1 klausimas. KŽ nurodyti aukštesni surenkamų perdangos plokščių atsparumo ugniai reikalavimai nei numatyta aiškinamuosiuose raštuose. KŽ pozicijose 15–17 nurodomos REI 60 ir REI 90 plokštės. Tačiau GS rašte ir SK rašte nurodyta, kad aukštų perdangos turi būti REI 45.

Atsakymas. Vadovautis gaisrinės saugos dalimi.

2 klausimas. SK aiškinamajame rašte nurodyta, kad grindų ant grunto betonas yra C25/30 XC1. Tačiau KŽ 47 pozicijoje garažo grindims numatytas C30/37 W8 XC1.

Atsakymas. Garažo grindims turi būti C30/37 W8 XC1.

3 klausimas. Grindų ant g/b perdangos sprendinių neatitikimas tarp KŽ ir detalės GP-03: SK kiekių žiniaraščio poz. 49–55 grindims ant g/b perdangos numatyta:

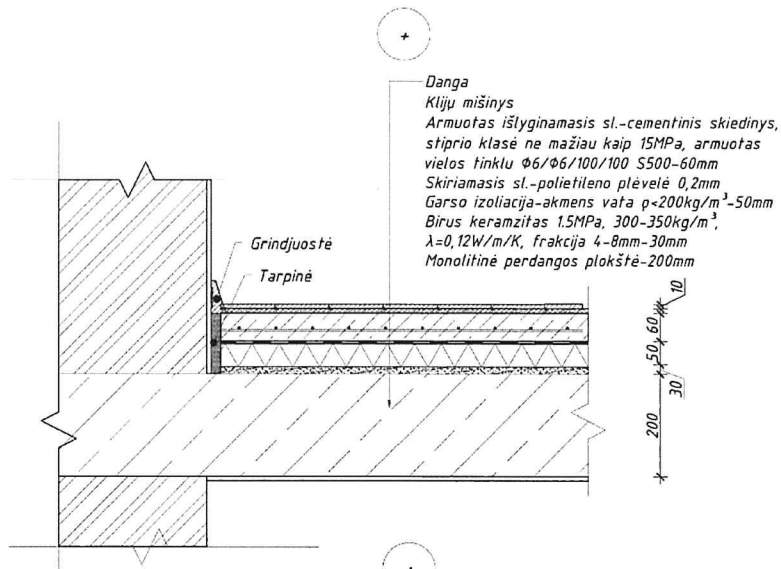
- PIR šiltinimo sluoksnis $\lambda_{dec} \leq 0,022$ W/mK, $d=220$ mm arba
- EPS100 neoporas $\lambda_{dec} \leq 0,030$ W/mK, $d=300$ mm.

Tuo tarpu grindų detalėje GP-03 pateikta visiškai kita grindų konstrukcija:

- 60 mm armuotas išlyginamasis sluoksnis,
- PE plėvelė,
- akmens vata 50 mm,
- birus keramzitas,
- monolitinė perdanga.

Detalėje GP-03 PIR arba EPS šiltinimo sluoksnis apskritai nepavaizduotas.

Grindų detalė ant g/b perdangos GP-03



3.1- Prašome patikslinti, kuriuo dokumentu vadovautis grindų ant g/b perdangos sprendiniams: KŽ poz. 49–55, ar GP-03 detalė?

Atsakymas. poz 50-53 detalė GP-03. Poz. 54-55 detalė ST-2.

3.2- Prašome pateikti galutinę grindų ant g/b perdangos konstrukciją su visais sluoksniais ir storiais.

Atsakymas. Detalės galutinės pateiktos projekte.

3.3 Prašome nurodyti, kurioms konkrečioms patalpoms / perdangų zonoms taikoma KŽ poz. 55 (PIR 220 mm arba EPS300), nes GP-03 detalėje šis sluoksnis nepavaizduotas.

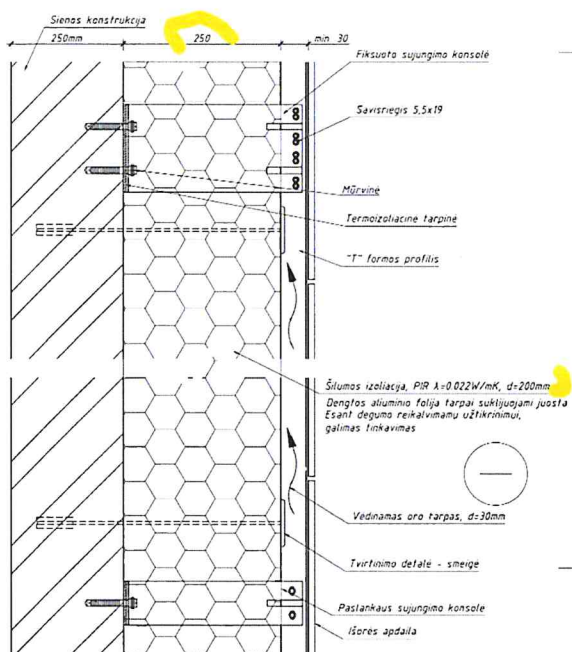
Atsakymas. Ten kur bus techninės patalpos P-6, P-7

3.4 Prašome nurodyti, kokioms konstrukcijoms taikoma KŽ 51 pozicija (akmens vata d=200 mm), nes GP-03 detalėje parodytas 50 mm akmenų vatos sluoksnis.

Atsakymas. Kieta vata turėtų būti 50mm.

4 klausimas. Sienų šiltinimo storio neatitikimas: SK sienos detalėje MS-1 aiškiai parodyta:

- PIR šilumos izoliacija $\lambda = 0,022 \text{ W/mK}$, $d = 200 \text{ mm}$. Tačiau pačioje detalėje storis nurodytas 250mm.



KŽ 61 pozicijoje sienų PIR šiltinimui nurodoma tik: $\lambda = 0,022 \text{ W/mK}$, plotas 180 m^2 , tačiau storis apskritai nenurodytas.

4.1 Prašome patikslinti galutinį projektinį PIR šiltinimo storį sienoms, kuris turi būti vertinamas pasiūlymo kainoje (200 ar 250mm)?

Atsakymas. PIR storis 200mm.

4.2 Prašome papildyti KŽ 61 poziciją nurodant tikslų PIR storį?

Atsakymas. PIR storis 200mm.

5 klausimas. XPS klasės neatitikimas garažo grindyse. Prašome patikslinti galutinį garažo grindų (GD-03) šiltinimo sprendinį: pagal Kiekių Žiniaraštį 44 poz.: XPS300 $d=200 \text{ mm}$, AR XPS400 $d=270 \text{ mm}$ pagal GD-03 detalę?

Atsakymas. XPS300 $d=250\text{mm}$.

6 klausimas. Prašome patikslinti galutinį armuoto išlyginamojo sluoksnio storį grindims ant grunto: 80 mm pagal KŽ 46, ar $d \geq 100 \text{ mm}$ pagal GD-01 ir GD-02 detales?

Atsakymas. Storis 100mm.

7 klausimas. Prašome patikslinti stogo šiltinimo izoliacijos storį, pagal ST-1 detalę numato: EPS100 $\lambda=0,030$ $d=300 \text{ mm}$, o kiekių žiniaraštyje Neo EPS100 200 mm $\lambda=0,030$.

Atsakymas. Turi būti EPS100 $\lambda=0,030$ $d=300 \text{ mm}$.

8 klausimas. Prašome patikslinti, kurioms konkrečioms stogo zonoms taikoma ST-2 detalė?

Atsakymas. Techninės patalpos p-6, p-7 SA dalis

9 klausimas. Prašome patikslinti, ar ST-2 detalėje parodyta izoliacija: PIR 220 mm, arba Neo EPS100 300mm turi būti įtraukti į darbų apimtys? Jeigu taip prašome papildyti kiekių žiniaraštį arba nurodyti kur yra pateikti šie kiekiai.

Atsakymas. poz.54-56.

10 klausimas. Prašome patikslinti Kiekių Žiniaraščio 77 pozicijos „Skiriamasis sluoksnis – garo izoliacija“ 190 m^2 taikymo apimtį. Šlaitinio stogo detalėse ST-2, ST-3 ir ST-4 garo izoliacija parodyta visose konstrukcijose, o šlaitinio stogo šiltinimo kiekiai KŽ 75 ir 76 sudaro 810

+ 590 = 1400 m². Prašome patvirtinti, ar garo izoliacija visam šlaitiniam stogui yra įtraukta į darbų apimtį – 190 m² ?

Atsakymas. Garo izoliacija 1410 m².

11 klausimas. Prašome patikslinti galutinį surenkamų perdangos plokščių atsparumo ugniai reikalavimą, kadangi KŽ poz. 15–17 nurodomi REI60 ir REI90 reikalavimai, o GS ir SK aiškinamuosiuose raštuose aukštų perdangoms nurodytas REI45.

Atsakymas. Vadovautis GS dalimi.

12 klausimas. Prašome patikslinti, ar 250 mm monolitinė siena ašyje A' viena pati užtikrina REI180 klasę, ar numatytos papildomos priešgaisrinės apsaugos sistemos (apsiuvimai, plokštės ir pan.)?

Atsakymas. Papildomų apsaugos priemonių nereikia.

13 klausimas. Prašome patikslinti, koku techniniu sprendiniu turi būti užtikrinamas medinių laikančiųjų konstrukcijų R60 atsparumas ugniai?

Atsakymas. Parinktu skerspjūvio plotu.

14 klausimas. Prašome patikslinti grindų ant grunto betono klases pagal konkrečias patalpų zonas. SK aiškinamajame rašte nurodyta, kad grindų ant grunto betonas yra C25/30 XC1. Tačiau KŽ 47 pozicijoje garažo grindims numatytas C30/37 W8 XC1.

Atsakymas. Garažo grindyse turi būti C30/37 W8 XC1. Kitur gali būti C25/30 XC1.

15 klausimas. Prašome patikslinti galutinį langų šilumos perdavimo koeficiento (U) reikalavimą. SA techninėje specifikacijoje TS.LD-1 nurodyta $U < 1,20 \text{ W/m}^2\text{K}$, tačiau SK aiškinamojo rašto 2.7 lentelėje A++ energinei klasei nurodyta $U \leq 0,9 \text{ W/m}^2\text{K}$. Prašome nurodyti, kuriuo reikalavimu Rangovas turi vadovautis rengdamas pasiūlymą.

Atsakymas. Turi būti $U \leq 0,9 \text{ W/m}^2\text{K}$.

16 klausimas. Prašome patikslinti galutinę ritininės stogo dangos sistemą ir sluoksnių skaičių. SA techninėje specifikacijoje TS.A-1 nurodyta 3 sluoksnių SBS modifikuoto bitumo prilydomoji danga, tačiau SK stogo detalėse ir konstrukciniuose sprendiniuose nurodoma 2 sluoksnių ritininė danga. Prašome patikslinti: kiek sluoksnių ritininę dangą Rangovas turi įsivertinti pasiūlymo kainoje? kokie turi būti kiekvieno sluoksnio techniniai parametrai ir storiai?

Atsakymas. Turi būti 2 sl.

Pirmininkas



Vaidotas Kaklys