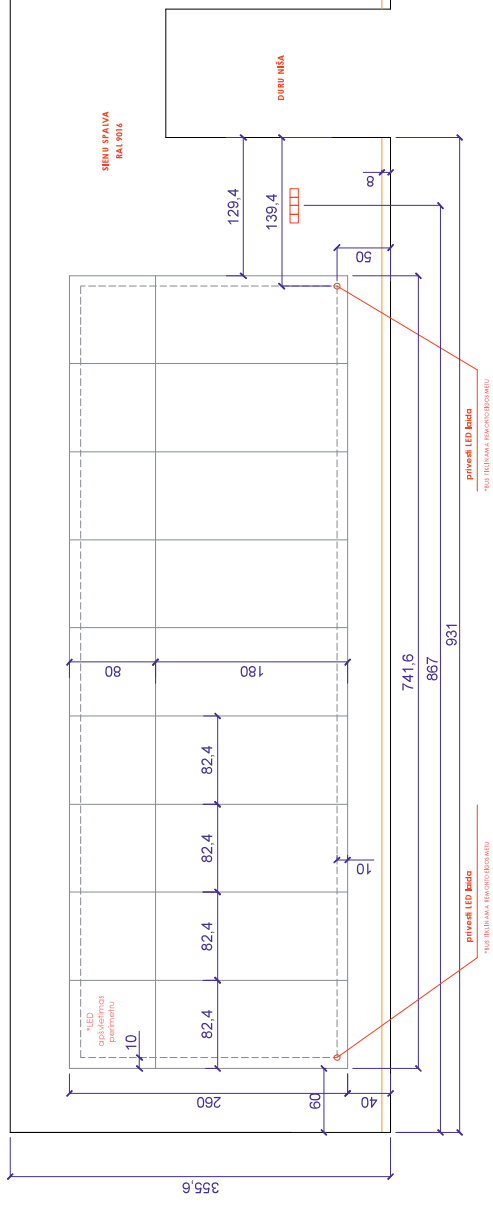
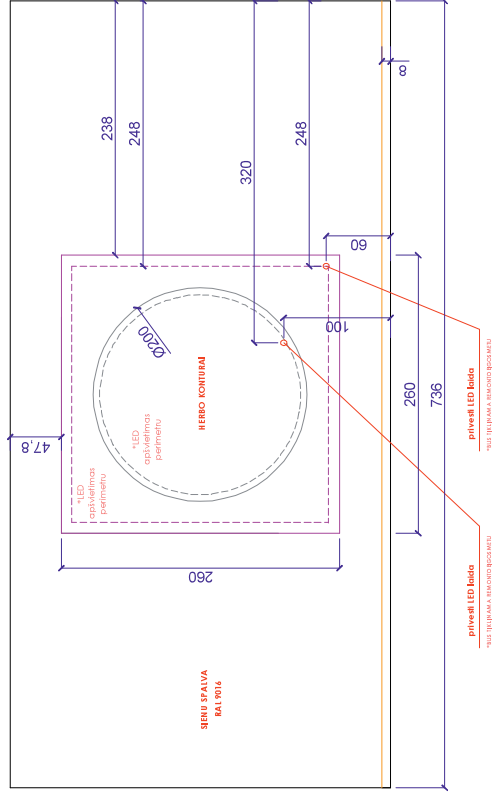


**EKSTREMALIU SITUACIJU OPERACIJU CENTRO DIDŽIOSIOS SALES SIENŲ IŠKLOTINIS M1:100**  
 BŪJIMA parmatuoti prieš dekoru gamybą.  
 paleikta, 2024, gegužės 22d.

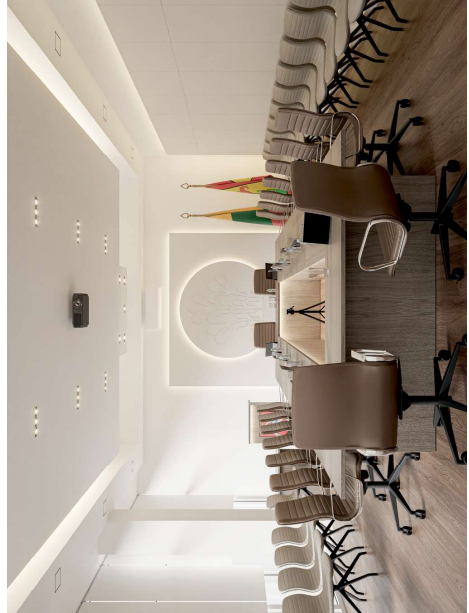


**SUTARTINAI ŽENKLAI**

- Maltmenys
- Grindjuostės, 1-8cm.
- Dekorų/panelių braižas.
- Patalpos kontūrai.
- Komentarai.
- Gipso bokštas.

**PASTABOS:**

- \*BŪTINI papildomi sienu MATA VIMAI prieš remonto.
- \*Yra paruoštas gipso detalės plūvis.
- \*Sienų dekorų panelių kodas: LMDP plakštelė.
- \*Sienų spalvos kodas: RAL 9016
- \*Kilus klausimams skambinti 0-7-52-4382, aizinere Daiva.

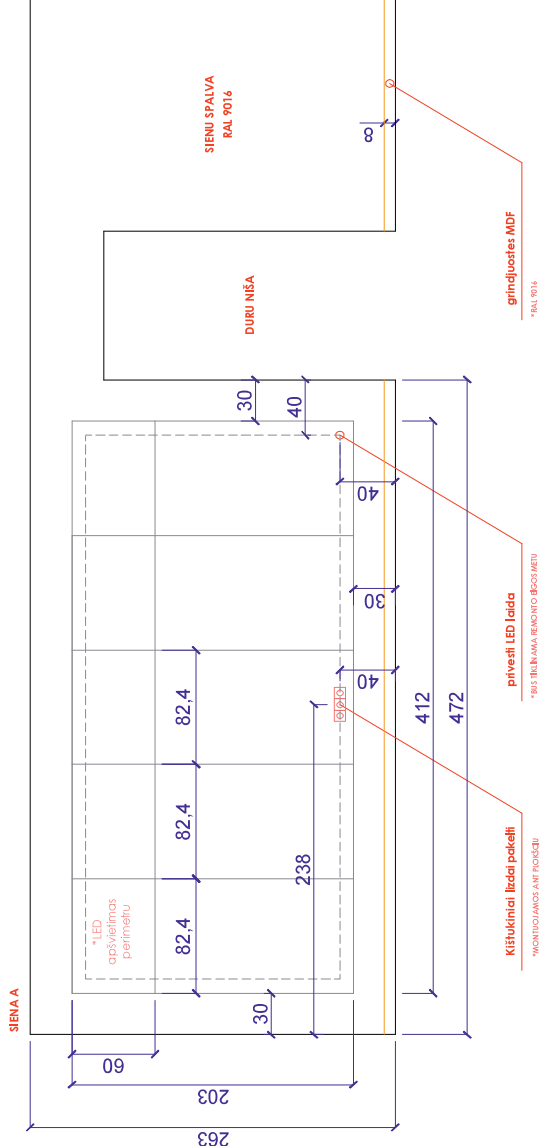
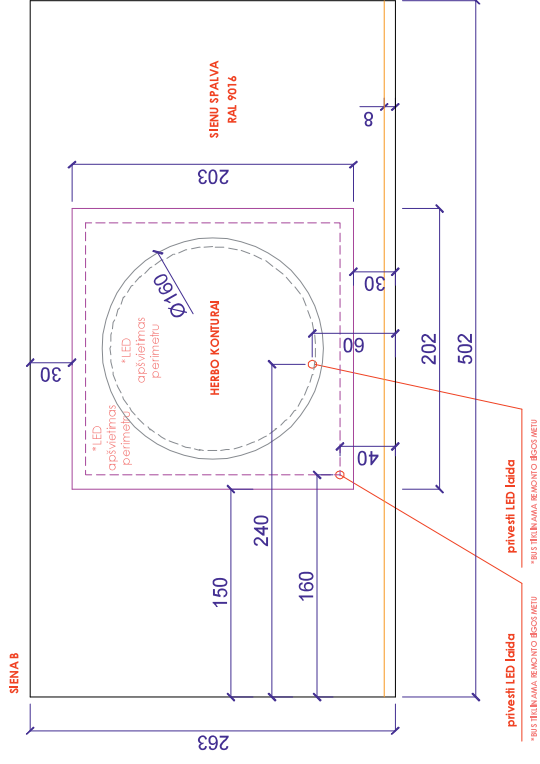


\*vizualizacijos



**EKSTREMAJU SITUACIJŲ OPERACIJŲ CENTRO MAŽOSIOS POSEDŽIŲ SALES SIENU IŠKLOTINES M1:100**

BUTINA permatuoti prieš gamybą.  
patiekia: 2026 gegužės 22d.



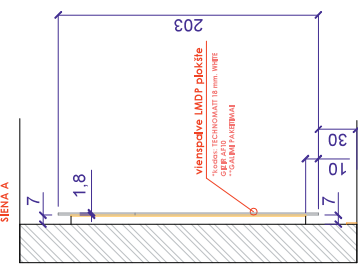
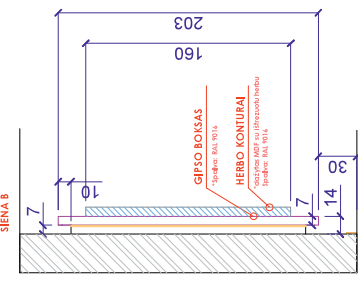
**SUTARTINIAI ŽENKLAI:**

- Matmenys
- Grindjuostės, 1r-8cm.
- Dekaru/panelių briauna.
- Patalpos konturai.
- Kamentarai.
- Gipso bokšas.

**PASTABOS:**

- \*BUTINI papildomi sienu MATA MIMAI prieš remontą.
- \*Sienu dekaro panelių kodas: LMDFP plėštė.
- \*Sienu spalvos kodas: RAL 9016
- \*Kitus klausimams skambinti 0-675-24382 dizainerė Daiva.

**BOKSO DETALĖS PJIUVIS M1:100**  
BUTINA permatuoti prieš gamybą.  
patiekia: 2026 gegužės 22d.



\*vizualizacijos

