

TURINYS

1. Ekspertizės užduotis	-	3 psl.
2. Statinio ekspertizės aktas Nr. 24-20E:		
I. Statinio ekspertizės priežastis	-	4 psl.
II. Statinio ekspertizės tikslas	-	4 psl.
III. Statinio ekspertizės atlikimas	-	4-5 psl.
IV. Bendrieji statinio rodikliai	-	5 psl.
V. Statinio tyrimams panaudoti įrankiai (prietaisai)	-	5 psl.
VI. Statinio konstrukcijų techninės būklės vertinimas	-	6-12 psl.
VII. Statinio ekspertizės privalomos pastabos	-	12 psl.
VIII. Statinio ekspertizės išvados	-	12-13 psl.
3. Foto fiksacijos	-	14-24 psl.
4. Perimetro maskuojamosios tvoros 2024-03-12 apžiūros aktas	-	25-26 psl.
5. Nekilnojamojo turto registro duomenų bazės išrašas	-	27 psl.
6. Žemės sklypo planas sužymėtas	-	28 psl.
7. UAB „Baltų būstas“ kvalifikacijos atestatas Nr. 7402	-	29 psl.
8. Įsakymas dėl vadovų skyrimo	-	30 psl.
9. Išrašai iš statybos specialistų kvalifikacijos atestatų ir teisės pripažinimo dokumentų registro	-	31-33 psl.
10. Privalomasis civilinės atsakomybės draudimas	-	34-35 psl.

LIETUVOS KALĖJIMŲ TARNYBOS
ALYTAUS KALĖJIMO TERITORIJOJE (ULONŲ G. 8A, ALYTUS)
KITŲ INŽINERINIŲ STATINIŲ – TVOROS
KONSTRUKCIJŲ TYRIMO UŽDUOTIS

2024-05-27

Alytus

Perimetro maskuojamosios tvoros Unikalus Nr. 1195-9004-0750 Alytaus kalėjimo teritorijoje (Ulonų g. 8A, Alytuje) Kitų inžinerinių statinių - kiemo statinių (tvora t1 - t22) konstrukcijų tyrimai:

1. Statinio konstrukcijų tipo ir specifikos nustatymas;
2. Konstrukcijų pažeidimų ir defektų įvertinimas atsižvelgiant į užfiksuotus defektus;
3. Statinio konstrukcijų būklės įvertinimas atsižvelgiant į užfiksuotus defektus;

Konstrukcijų tyrimo akto parengimas, pasiūlymų konstrukcijų būklės pagerinimui suformulavimas.

Į šią sumą turi būti įskaičiuotos visos išlaidos ir visi mokesčiai taip pat ir PVM.

Paslaugų atlikimo trukmė: 1 mėnesis.

Papildomos sąlygos: Kadangi tvora yra režiminėje teritorijoje, į režiminę teritoriją galima patekti tik iš anksto (prieš 2 d. d.) pateikus prašymą ir gavus leidimą.

PRIDEDAMA. PERIMETRO MASKUOJAMOSIOS TVOROS APŽIŪROS AKTAS 2024-03-12
Nr. LV-13808, 16 lapų.

Parengė: Lietuvos kalėjimų tarnybos
Turto valdymo skyriaus inžinierius



STATINIO EKSPERTIZĖS AKTAS Nr. 24-20E

Alytus 2024-07-19 (pradėtas rašyti)

IŽANGINĖ DALIS

I. STATINIO EKSPERTIZĖS PRIEŽASTIS

Statinio ekspertizė atlikta Lietuvos kalėjimų tarnybos užsakymu, vadovaujantis STR 1.04.04:2017 „Statinio projektavimas, projekto ekspertizė“ 74 punktu, remiantis 2024 m. liepos 11 d. pirkimo sutartimi Nr. ST-284 / SE24-20E (pirkimo Nr. CPO305494).


II. STATINIO EKSPERTIZĖS TIKSLAS

Remiantis 2024 m. liepos 11 d. pirkimo sutartimi Nr. ST-284 / SE24-20E (pirkimo Nr. CPO305494) technine užduotimi, reikia atlikti perimetro maskuojamosios tvoros unikalus Nr. 1195-9004-0750 Alytaus kalėjimo teritorijoje (Ulonų g. 8A, Alytuje) kitų inžinerinių statinių - kiemo statinių (tvora t1 - t22) konstrukcijų tyrimus (ekspertizę), įvertinant užsakovo turimą dokumentaciją:

- 2.1. Statinio konstrukcijų tipo ir specifikos nustatymas.
- 2.2. Konstrukcijų pažaidų ir defektų įvertinimas atsižvelgiant į užfiksuotus defektus.
- 2.3. Statinio konstrukcijų būklės įvertinimas atsižvelgiant į užfiksuotus defektus. Konstrukcijų tyrimo akto parengimas, pasiūlymų konstrukcijų būklės pagerinimui suformulavimas.

III. STATINIO EKSPERTIZĖS ATLIKIMAS

- 3.1. Statinio techninės būklės vertinimas (ekspertizė) atlikta vadovaujantis:
 - 3.1.1. 2011 m. kovo 9 d. Europos Parlamento ir Tarybos Reglamentu (ES) Nr. 305/2011.
 - 3.1.2. STR 1.01.03:2017 „Statinių klasifikavimas“.
 - 3.1.3. STR 1.03.01:2016 „Statybiniai tyrimai. Statinio avarija“.
 - 3.1.4. STR 1.04.04:2017 „Statinio projektavimas, projekto ekspertizė“.
 - 3.1.5. STR 2.01.01(1):2005 „Esminis statinio reikalavimas. Mechaninis atsparumas ir pastovumas“.
 - 3.1.6. STR 2.01.01(4):2008 „Esminis statinio reikalavimas „Naudojimo sauga“.
 - 3.1.7. STR 2.05.03:2003 „Statybinių konstrukcijų projektavimo pagrindai“.
 - 3.1.8. STR 2.05.04:2003 „Poveikiai ir apkrovos“.
 - 3.1.9. STR 2.05.05:2005 „Betoninių ir gelžbetonių konstrukcijų projektavimas“.
 - 3.1.10. LST EN 12504-2:2021 „Betono bandymas konstrukcijose. 2 dalis. Neardomieji bandymai. Atšokimo rodiklio nustatymas“.

Atestato Nr. 7402					Lietuvos kalėjimų tarnybos Alytaus kalėjimo teritorijoje (Ulonų g. 8A, Alytus) kitų inžinerinių statinių - tvoros dalies konstrukcijų ekspertizės aktas	LAIDA	
						0	
Nr. 6771, 22975	SEV, SDEV (konstr.)	R. MOCKUS		2024-08	24-20E	LAPAS	LAPŲ
Nr. 4508	Eksperto padėjėjas	S. JURKUS		2024-08		4	35

3.1.11. LST EN 13791:2019 „Konstrukcijų ir surenkamųjų betoninių komponentų gniuždomo stiprio vertinimas darbų vietoje“.

3.1.12. Bei kitais statybos techniniais reglamentais. Toliau ekspertizės tekste nuorodos į šiuos dokumentus žymimos [], o tekstas kabutėse „“ - ištraukos iš šių dokumentų.

3.2. Atliekant statinio ekspertizę:

3.2.1. Susipažinta su pateiktais perimetro maskuojamosios tvoros unikalus Nr. 1195-9004-0750, Alytaus kalėjimo teritorijoje, adresu Ulonų g.8A, Alytus, dokumentais:

3.2.1.1. Lietuvos kalėjimų tarnybos turto valdymo skyriaus perimetro maskuojamosios tvoros 2024-03-12 apžiūros aktu (ištrauką žiūrėti šios ekspertizės 25-26 puslapiuose).

3.2.1.2. Nekilnojamojo turto registro duomenų bazės išrašas kitiems inžineriniams statiniams – Kieno statiniams, tvorai t1-t22, unikalus daikto numeris 1195-9004-0750 (žiūrėti šios ekspertizės 27 puslapį).

3.2.1.3. 1998 m. 05 mėn. 18 d. Ulonų g. Nr. 8A, Alytus, žemės sklypo planu (žiūrėti šios ekspertizės 28 puslapį).

3.2.2. 2024 m. liepos 19d., buvo atliktos perimetro maskuojamosios tvoros unikalus Nr. 1195-9004-0750, Alytaus kalėjimo teritorijoje (Ulonų g. 8A, Alytuje) kitų inžinerinių statinių - kiemo statinių (tvora t1 - t22), konstrukcijų apžiūros, reikalingi matavimai, tyrimai ir bandymai, foto fiksacijos (žiūrėti šios ekspertizės nuotraukas Nr. 1-22. Atliekant apžiūrą dalyvavo Užsakovo atstovai, UAB „Baltų būstas“ statinio ekspertizės vadovas ir statinio dalies (konstrukcijų) ekspertizės vadovas Rimantas Mockus, statinio ekspertizės vadovo padėjėjas Stanislovas Jurkus, darbininkas Sigitas Martinonis.

IV. BENDRIEJI STATINIO RODIKLIAI

(pagal nekilnojamojo turto registro duomenų bazės išrašą, registro Nr. 44/214684)

4.1. **Kiti inžineriniai statiniai- kiemo statiniai:**

4.1.1. Statinio unikalus Nr. 1195-9004-0750.

4.1.2. Aprašymas/pastabos: (tvora t1- t22).

4.1.3. Pagrindinė naudojimo paskirtis: kiti inžineriniai statiniai.

4.1.4. Statybos metai: 1998.

V. STATINIO TYRIMAMS PANAUDOTI ĮRANKIAI (PRIETAISAI)

5.1. Skaitmeninis fotoaparatas „Olympus Tough TG-6“.

5.2. Metalinė matavimo ruletė „Stanley“, Nr. L271.

5.3. Lazerinis tolimatis „HILTI PD 40“, Nr. 259080003.

5.4. Po žeme prasiskverbiantis radaras (GPR) konstrukcijų patikrai ir atvaizdavimui „Proceq GP8800“, Nr. GP88-005-0192.

5.5. Plaktukas konstrukcijų stipriui nustatyti „Proceq SCHMIDT NR“, Nr. 63594.

Visiems įrankiams (prietaisams) yra atlikta metrologinė patikra, įrankiai (prietaisai) sukalibruoti.

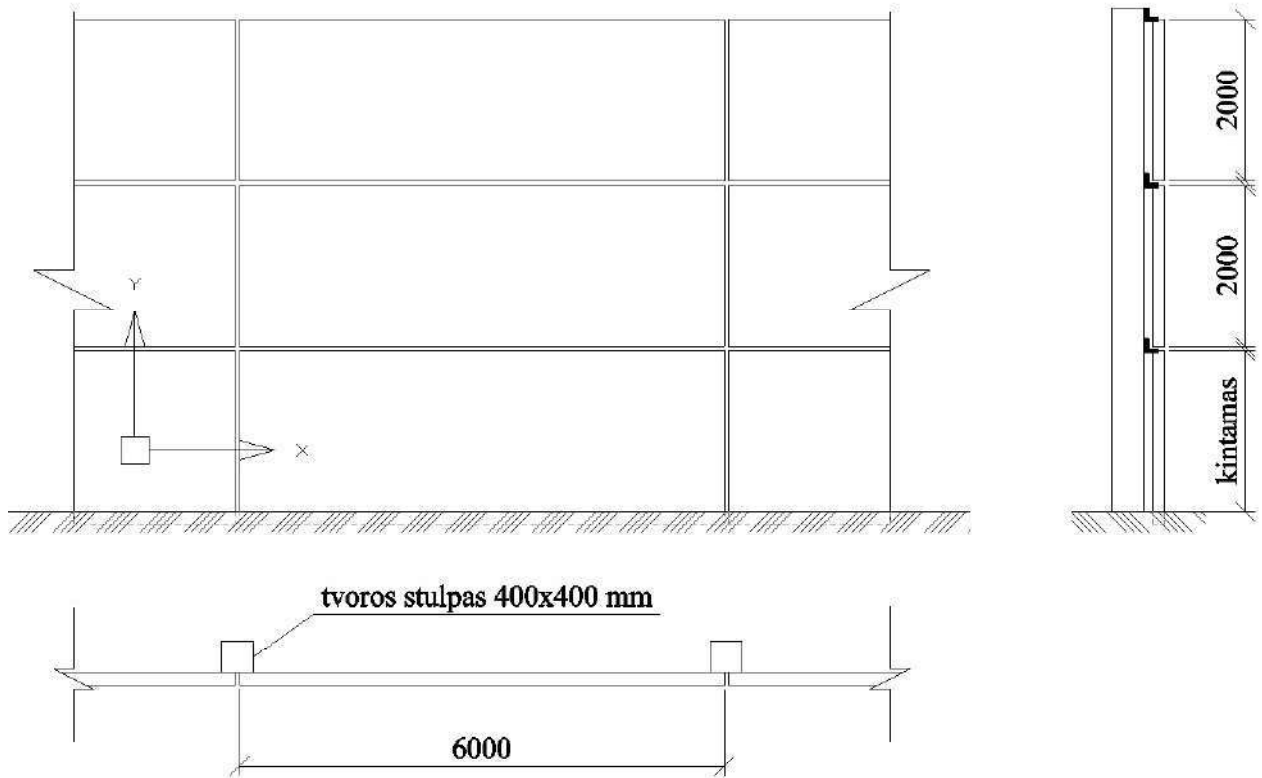
24-20E	LAPAS	LAPŲ	LAIDA
	5	35	0

TIRIAMOJI DALIS

VI. STATINIO KONSTRUKCIJŲ TECHNINĖS BŪKLĖS VERTINIMAS

6.1. Perimetro maskuojamosios tvoros konstrukcijų tipo ir schemas aprašymas

6.1.1. Remiantis atlikta statinio apžiūra ir Užsakovo pateiktais dokumentais (ištraukas žiūrėti šios ekspertizės 25-28 puslapiuose), perimetro maskuojamoji tvora unikalus Nr. 1195-9004-0750, Alytaus kalėjimo teritorijoje (Ulonų g. 8A, Alytuje) kitų inžinerinių statinių - kiemo statinių (tvora t1 - t22) susideda iš (žiūrėti šios ekspertizės schemą Nr. 1):



Schema Nr. 1. Maskuojamosios perimetro tvoros segmentas

1) gelžbetoniniai tvoros stulpai su įdėtinėmis detalėmis plokščių tvirtinimui. Stulpai sumontuoti 6000 mm žingsniu. Įdėtinės detalės stulpuose yra kas 2000 mm (vertikalia kryptimi). Stulpų skerspjūvis 400x400mm. Stulpai armuoti keturiais armatūros strypais, po viena kiekviename kampe (žiūrėti tvoros stulpų skenavimo radaru 1, 2 paveikslai) Betono stipris, nustatytas neardančiais metodais, Schmidto plaktuko [5.5] pagalba.

2) gelžbetoninės tvoros plokštės sumontuotos trimis eilėmis. Apatinė plokščių eilė dalinai įleista į gruntą. Apatinės plokštės įgilinimas į gruntą kintantis atsižvelgiant į žemės paviršiaus reljefą. Kiekviena plokštė privirinta prie gelžbetoninių kolonų dviejuose taškuose (viršutinė plokštės dalis). Plokštės viršutinėje briaunoje esančios įdėtinės detalės kampuočio pagalbą privirintos prie įdėtinių detalių esančių kolonos. Sekanti plokščių eilė sumontuota virš apatinės eilės ant cementinio skiedinio ir viršutinėje dalyje privirinta prie kolonos. Plokštės armuotos dviem tinkleliais iš abiejų plokštės pusių

24-20E

LAPAS	LAPŲ	LAIDA
6	35	0

(žiūrėti tvoros skenavimo radaru 3, 4 paveikslus) Plokščių matmenys 6000x2000x140mm. Betono stipris C25/30 (žiūrėti šios ekspertizės lentelę Nr. 1, eilutės Nr. 4).

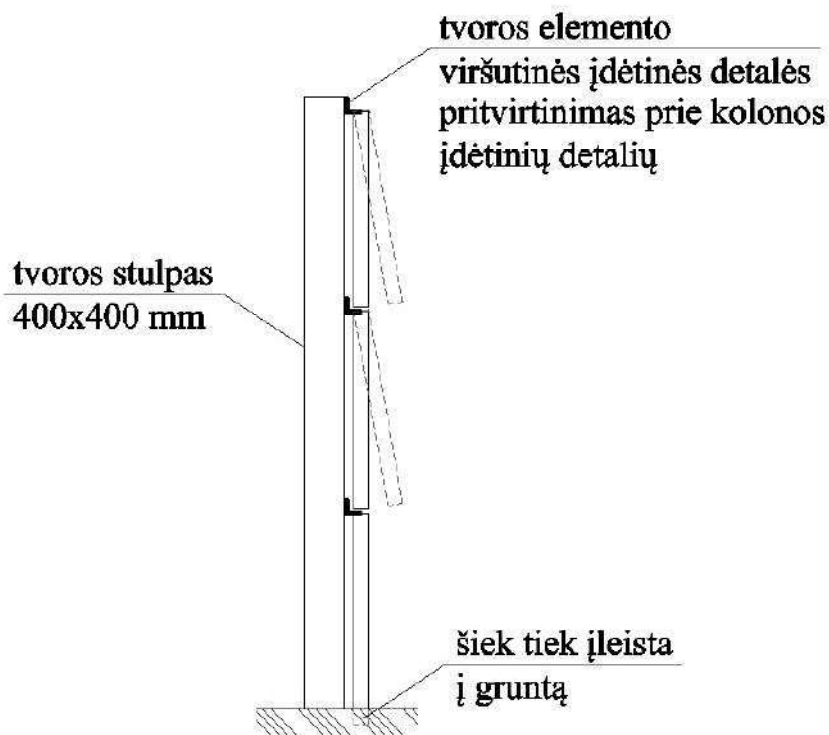
6.2. Konstrukcijų pažeidimų ir defektų įvertinimas atsižvelgiant į užfiksuotus defektus.

6.2.1. Maskuojamosios perimetro tvoros projektiniai brėžiniai nebuvo pateikti. Pažeidimai ir defektai nustatomi kaip tai numato LR Statybos įstatymo, statybos techninių reglamentų ir statybos taisyklių reikalavimai tokioms konstrukcijoms.

Atlikus išsamią maskuojančios perimetro tvoros apžiūrą, foto fiksicijas, matavimus ir tyrimus, nustatyta:

6.2.1.1. Pasirinktas neteisingas tvoros plokščių montavimo būdas (montuojant plokštes, jos buvo tvirtinamos (virinamos) viršutinėmis dalimis (prie gelžbetoninių stulpų įdėtinių detalių buvo virinamos tvoros plokščių įdėtinės detalės, esančios plokščių viršutinių briaunų kampuose, žiūrėti šios ekspertizės nuotraukas Nr. 1 ir 2).

6.2.1.2. Kai kurios tvoros plokštės jau montavimo metu buvo virintos per metalinius kampuočius prie įdėtinių kolonos įdėtinių detalių, padarant iki 50 mm tarpą (spėjama tam įtakos turėjo tvoros plokščių kreivumai ir gamybos metu atsiradę išlinkimai, žiūrėti šios ekspertizės nuotraukas Nr. 7-9, 13 ir 15).



Schema Nr. 2. Maskuojamosios perimetro tvoros galimi poslinkiai nuo stipraus vėjo

6.2.1.3. Apatinė plokštės briauna montuojama ant apatinės tvoros plokštės cementinio skiedinio pagalba ir prie stulpų nepritvirtinta (prie didelio vėjo tvoros plokštės galėjo judėti, kaip tai parodyta šios ekspertizės schemoje Nr. 2. Į siūlės užpildytas cementinis skiedinys šį judėjimą

24-20E	LAPAS	LAPŲ	LAIDA
	7	35	0

dalinai sulaikė, žiūrėti šios ekspertizės nuotraukas Nr. 2 - 5). Iki 50 mm storio cementinis skiedinys užstandino save laikančias sieninės plokštės, atsirado neleistinos įrašos, apkraunančios tvorą. Siūlės turėjo būti užpildytos elastiniais tarpikliais.

6.2.1.4. Dėl netinkamai atliktų darbų, neleistinai susidarė įrašos, o dalis tvoros plokščių veikiama stipriam vėjui, nepalankioms oro sąlygoms sulūžo (nuskilę viršutiniai tvirtinio tvoros plokščių kampai ties plokščių tvirtinimo įdėtinėmis detalėmis). Susidarė avarinė būklė. Plokštės laikosi tik ant silpnų armatūros tinklų plokštėse (žiūrėti šios ekspertizės nuotrauką Nr. 21).

6.2.1.5. Tarp bokštelių Nr. 8 ir Nr. 7 atskiros plokštės viena kitos atžvilgiu pasislinkusios iki 50mm (žiūrėti šios ekspertizės nuotraukas Nr. 3, 7-9, 13 ir 15). Priežastys: padaryti pažeidimai statant maskuojamąją perimetro tvorą (žiūrėti šios ekspertizės punktą 6.2.1.2.) ir deformacijos eksploatacijos metu dėl statybos metu padarytų statybos klaidų.

6.2.1.6. Korozijos pažeistos įdėtinės ir tvirtinimo detalės, bet kuriuo metu gali atitrukti (žiūrėti šios ekspertizės nuotraukas Nr. 2 ir 15).

6.2.1.7. Atitrusios įdėtinės plokštės detalės (žiūrėti šios ekspertizės nuotrauką Nr. 11 ir 12). Plokštė neiškritusi iš sienos, laikosi tik cementinio siūlių užpildo pagalba.

6.3. Tvoros stulpų ir plokščių betono stiprio nustatymas neardančiais metodais

Tvoros stulpų ir plokščių stipriui nustatyti pasirinkta atkarpa tarp 13-14 stulpų ir plokštės tarp jų skaičiuojant nuo statinio 39F1p kampo link septinto bokštelio. Betono stipriui nustatyti pasirinktas „Proceq SCHMIDT NR“ įrašantis plaktukas [5.5.] – mechaninis prietaisas, skirtas greitam, kokybiškam betono (ir kitų medžiagų) bandymui neardančiais metodais.

Lentelė Nr. 1. Konstrukcijų betono stiprio nustatymas

Eil. Nr.	Bandymo vieta	Bandymo Nr.	Parodymas R	Plaktuko padėtis	Betono stipris N/mm ²	Betono stiprio vidurkis N/mm ²	Betono klasė		
1	2	3	4	5	6	7	8		
1.	Gelžbetoninis tvoros stulpas Nr.14 bandant iš priekio		33	→	Atmetama kaip mažiausia	40,33	C 30/37 (M400 pagal sovietinį standartą GOST 5802-86)		
		2.	35	→	34				
		3.	46	→	Atmetama kaip didžiausia				
		4.	38	→	41				
		5.	42	→	46				
2.	Gelžbetoninis tvoros stulpas Nr.13 bandant iš šono	6.	41	→	43	45,00	C 35/45 (M450 pagal sovietinį standartą GOST 5802-86)		
		7.	44	→	Atmetama kaip didžiausia				
		8.	42	→	46				
		9.	40	→	Atmetama kaip mažiausia				
		10.	42	→	46				
3.	Gelžbetoninė tvoros plokštė tarp 13-14 stulpų bandant iš lauko (apdaila)	11.	42	→	Atmetama kaip mažiausia	51,33	C 40/50 (M500 pagal sovietinį standartą GOST 5802-86)		
		12.	43	→	48				
		13.	43	→	48				
		14.	48	→	58				
		15.	48	→	Atmetama kaip didžiausia				
24-20E							LAPAS	LAPŲ	LAIDA
							8	35	0

Eil. Nr.	Bandymo vieta	Bandymo Nr.	Parodymas R	Plaktuko padėtis	Betono stipris N/mm ²	Betono stiprio vidurkis N/mm ²	Betono klasė
1	2	3	4	5	6	7	8
4.	Gelžbetoninė tvoros plokštė tarp stulpų 13-14 bandant iš vidaus	16.	40	→	Atmetama kaip didžiausia	32,33	C 25/30 (M350 pagal sovietinį standartą GOST 5802-86)
		17.	35	→	34		
		18.	36	→	35		
		19.	31	→	Atmetama kaip mažiausia		
		20.	32	→	28		

Lentelės paaiškinimas: „Proceq SCHMIDT NR“ įrašantis plaktukas – mechaninis prietaisas, skirtas greitam, kokybiškam betono (ir kitų medžiagų) bandymui neardančiaisiais metodais. Prietaisas matuoja atšokimo dydį R. Tarp šio dydžio ir medžiagos stiprio yra priklausomybė (nustatoma iš įmonės gamintojos pateiktų grafikų. Pagal plaktuko padėtį bandymo metu, naudojamos skirtingos kreivės grafikuose).

Pasirinktoje bandymo vietoje atliekama 5-10 smūgių „Proceq SCHMIDT NR“ plaktuku. Po kiekvieno smūgio prietaisas parodo atitinkamą dydį R, iš kurio, grafikų pagalba, gaunama gniuždymo stiprio reikšmė (N/mm² – Niutonais į kvadratinį milimetrą, antras skaičius), atitinkanti gniuždant 15×15×15 cm dydžio betono kubą laboratorijoje. Atmetus didžiausią ir mažiausią parodymų vertes, iš kelių gniuždymo stiprio reikšmių vienoje bandymo vietoje, išvedamas bendras medžiagos stiprio vidurkis.

Ekspertizės metu nustatytas betono stipris:

Gelžbetoniniai tvoros stulpų betono klasė C30/37 (žiūrėti lentelę Nr.1) arba M400 pagal sovietinį standartą GOST 5802-86 (betono klasė pakankama perimetro maskuojamosios tvoros gelžbetoniniams stulpams).

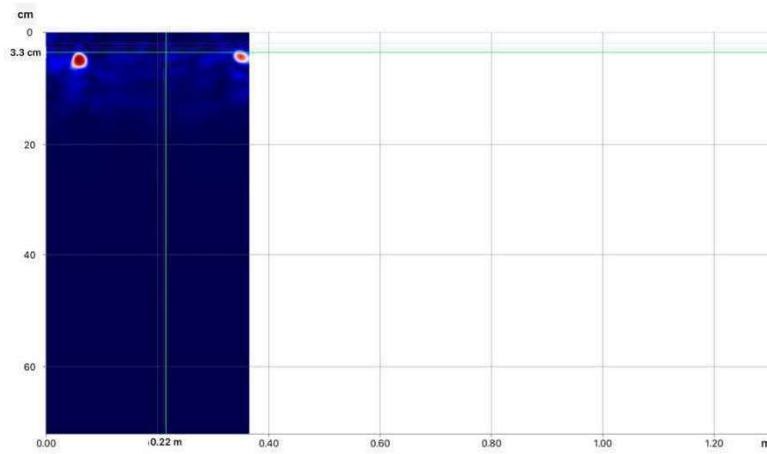
Tvoros plokščių betono klasė C25/30, (tvoros plokštės apdailinio paviršiaus C40/50, žiūrėti lentelę Nr.1) arba M350 (M500) pagal sovietinį standartą GOST 5802-86.

Kadangi nėra išlikusių maskuojamosios perimetro tvoros elementų brėžinių remiantis gautais aukštais tyrimų rezultatais ekspertas daro prielaidą, kad maskuojančios tvoros elementų betono stipris yra pakankamas.

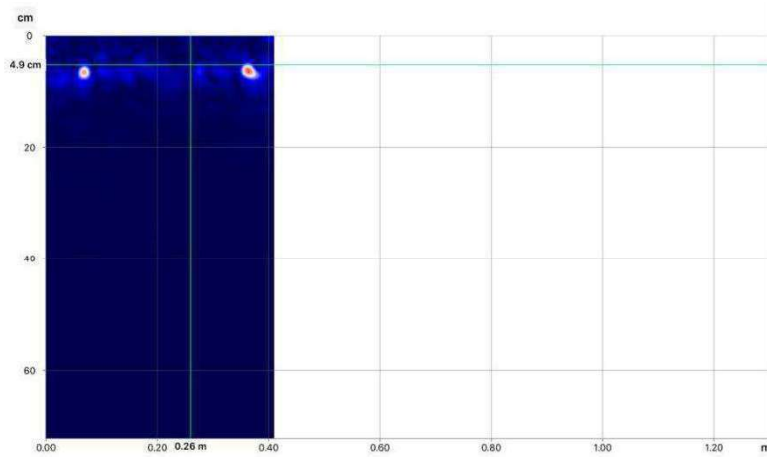
6.4. **Tvoros elementų skenavimas, tikslu nustatyti skenavimą**

Tvoros stulpų ir plokščių armavimui nustatyti pasirinkta atkarpa tarp 13-14 stulpų ir plokštės tarp jų skaičiuojant nuo statinio 39F1p kampo link septinto bokštelio. Tvoros elementų armavimas nustatytas skenuojant radaru [5.4].

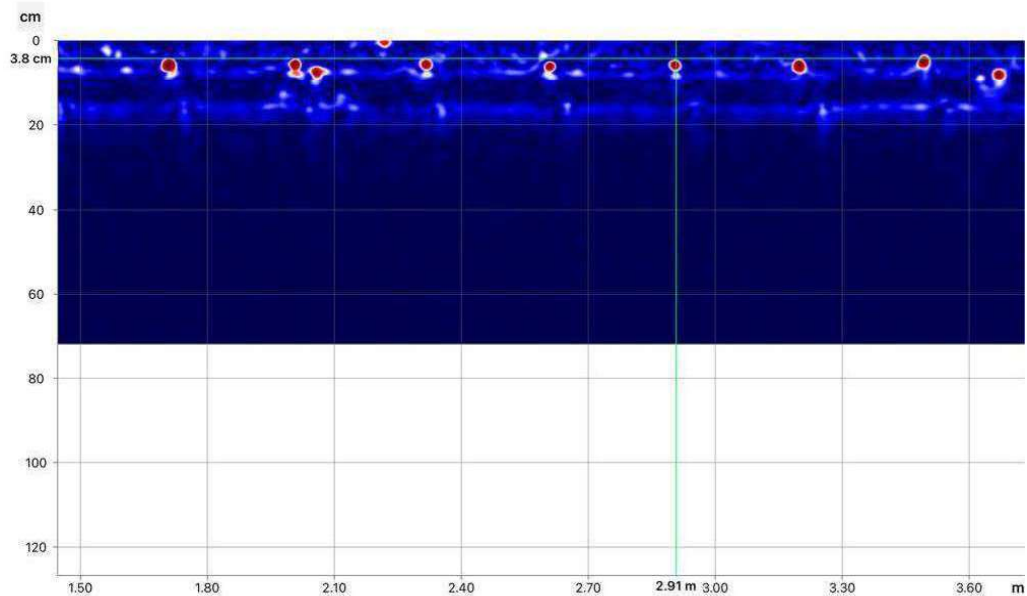
24-20E	LAPAS	LAPŲ	LAIDA
	9	35	0



1 paveikslas. Gelžbetoninės tvoros stulpo skenavimas radaru [5.4] iš šono, horizontaliai



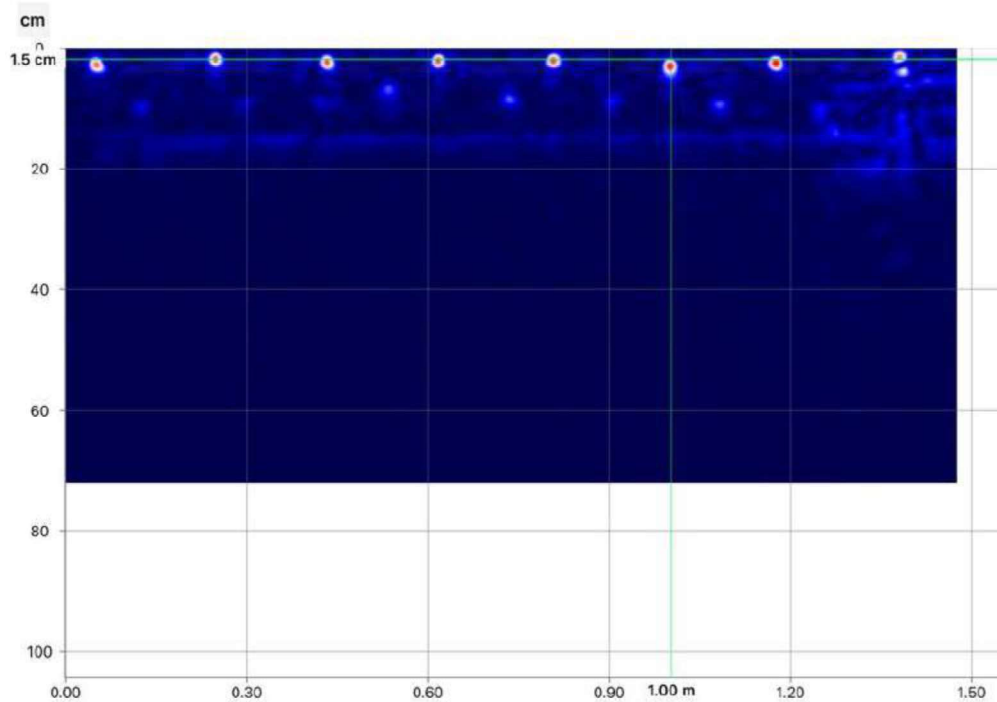
2 paveikslas. Gelžbetoninės tvoros stulpo skenavimas radaru [5.4] iš priekio, horizontaliai



3 paveikslas. Gelžbetoninės tvoros plokštės skenavimas radaru [5.4] iš vidaus, horizontaliai

24-20E

LAPAS	LAPŲ	LAIDA
10	35	0



4 paveikslas. Gelžbetoninės tvoros plokštės skenavimas radaru [5.4] iš vidaus, vertikaliai

Iš atlikto tvoros stulpų skenavimo matyti, kad stulpai armuoti keturiais armatūros strypais, po vieną strypą kiekviename stulpo kampe. Tvoros stulpų stabilumas yra užtikrintas visomis kryptimis vienodai (žiūrėti skenavimo paveikslus Nr. 1, 2)

Iš atlikto tvoros plokščių skenavimo matyti, kad plokštės armuotos dviem silpnokais tinklais (tinklai paskaičiuoti kaip save laikančios vertikalios plokštės. Tinklai reikalingi taip pat, kad nesulūžtų transportavimo ir montavimo metu) simetriškai iš abiejų plokštės pusių. Vidinės plokštės pusės apsauginis betono sluoksnis 15mm (žiūrėti skenavimo paveikslą Nr. 4). Lauko, apdailinės, plokštės pusės apsauginis betono sluoksnis 38mm (žiūrėti skenavimo paveikslą Nr. 3).

6.5. **Rekomendacijos dėl perimetro maskuojamosios tvoros konstrukciju pažaidų ir defektų**

6.5.1. Palaipsniui, pažeistose vietose demontuoti tvoros plokštės.

6.5.2. Pakeisti netinkamas naudoti tvoros plokštės naujomis (avarinės būklės su nulūžusiais viršutiniais galiniais kampais, neleistinai išlinkusiais, ypač kitų tvoros plokščių atžvilgiu).

6.5.3. Panaikinti „jungiamuosius kampuočius“, kurių pagalba tvoros plokštės privirintos prie tvoros stulpų (sudarant apie 50 mm išsikišimus).

6.5.4. Tvoros plokštės privirinti tinkamai atstatytomis 4 kampinėmis įdėtinėmis detalėmis (viršuje ir apačioje) prie tvoros stulpų įdėtinių detalių.

6.5.5. Nuvalyti visas surūdijusias įdėtines detales nuo rudžių, surišti rūdžių suryšėju (ar numėjęju), nuplauti, nudžiovinti ir nudažyti.

24-20E	LAPAS	LAPŲ	LAIDA
	11	35	0

6.5.6. Siūlės tarp sieninių plokščių užtaisyti nepermatomu elastiniu siūliu užpildu.

6.5.7. Atstatymo darbus atlikti pagal sudarytą projektą. Gauti statybos leidžiantį dokumentą (jei reikia).

VII. STATINIO EKSPERTIZĖS PRIVALOMOSIOS PASTABOS

Atlikus perimetro maskuojamosios tvoros, unikalus Nr. 1195-9004-0750, Alytaus kalėjimo teritorijoje (Ulonų g. 8A, Alytuje) kitų inžinerinių statinių - kiemo statinių (tvora t1 - t22, konstrukcijų ekspertizę, nustatyta avarinė būklė, esminių statinio reikalavimų „**Mechaninis atsparumas ir pastovumas**“ [3.1.5] ir esminis statinio reikalavimas „Naudojimo sauga“ [3.1.6] pažeidimų, kitų atskirų normatyvinių statybos techninių dokumentų reikalavimų pažeidimų.

7.1. Pažeidimams ištaisyti būtina imtis šių priemonių:

7.1.1. Palaipsniui, pažeistose vietose demontuoti tvoros plokštės.

7.1.2. Pakeisti netinkamas naudoti tvoros plokštės naujomis (avarinės būklės su nulūžusiais viršutiniais galiniais kampais, neleistinai išlinkusiais, ypač kitų tvoros plokščių atžvilgiu).

7.1.3. Panaikinti „jungiamuosius kampuočius“, kurių pagalba tvoros plokštės privirintos prie tvoros stulpų (sudarant apie 50 mm išsikišimus).

7.1.4. Tvoros plokštės privirinti tinkamai atstatytais 4 kampinėmis įdėtinėmis detalėmis (viršuje ir apačioje) prie tvoros stulpų įdėtinių detalių.

7.1.5. Nuvalyti visas surūdijusias įdėtines detales nuo rudžių, surišti rudžių suryšėju (ar numėju), nuplauti, nudžiovinti ir nudažyti.

7.1.6. Siūlės tarp sieninių plokščių užtaisyti nepermatomu elastiniu siūliu užpildu.

7.1.7. Atstatymo darbus atlikti pagal sudarytą projektą. Gauti statybos leidžiantį dokumentą (jei reikia).

7.2. Jei ateityje eksploataavimo ar vykdomų statybos darbų metu būtų pastebėtos atsiradusios pažeidos, neužfiksuotos šios ekspertizės metu – būtina atlikti papildomą ekspertizę.

IŠVADOS

VIII. STATINIO EKSPERTIZĖS IŠVADOS

Perimetro maskuojamoji tvora Unikalus Nr. 1195-9004-0750 Alytaus kalėjimo teritorijoje (Ulonų g. 8A, Alytuje) kitų inžinerinių statinių - kiemo statinių (tvora t1 - t22), konstrukcijų ekspertizę padarytos šios išvados:

8.1. Nustatyta avarinė būklė, - punktas 6.2.1.4. dalis tvoros plokščių veikiamos stipriam vėjui, nepalankioms oro sąlygoms sulūžo (nuskilę viršutiniai tvirtinio tvoros plokščių kampai ties plokščių tvirtinimo įdėtinėmis detalėmis)

24-20E	LAPAS	LAPŲ	LAIDA
	12	35	0

8.2. Nustatytas STR 2.01.01(1):2005 esminio statinio reikalavimo „**Mechaninis atsparumas ir pastovumas**“ pažeidimas. Pažeidimo esmė: atsiradusios maskuojamosios perimetro tvoros plokščių pažaidos išvardintos punktuose 6.2.1.2., 6.2.1.3., 6.2.1.5., 6.2.1.6. ir 6.2.1.7.

8.3. Nustatytas STR 2.01.01(4):2008 esminio statinio reikalavimo „**Naudojimo sauga**“ pažeidimas. Pažeidimo esmė: atsiradusios maskuojamosios perimetro tvoros plokščių pažaidos išvardintos punktuose 6.2.1.3. ir 6.2.1.6.

8.4. Pažeidimo priežastis: pasirinktas neteisingas tvoros plokščių montavimo būdas (montuojant plokštes, jos buvo tvirtinamos (virinamos) viršutinėmis dalimis (prie gelžbetoninių stulpų įdėtinių detalių buvo virinamos tvoros plokščių įdėtinės detalės, esančios plokščių viršutinių briaunų kampuose)), kai kurios tvoros plokštės jau montavimo metu buvo virintos per metalinius kampuočius prie įdėtinių kolonos įdėtinių detalių, padarant iki 50 mm tarpą (spėjama tam įtakos turėjo tvoros plokščių kreivumai ir gamybos metu atsiradę išlinkimai), tvoros plokščių siūlės užtaisytos standžiu cementiniu mišiniu, korozijos pažeistos įdėtinės ir tvirtinimo detalės, atitrusios įdėtinės plokštės detalės.

8.5. Prognozuojamos pasekmės: kol nebus pašalintos pažaidų susidarymo priežastys, defektai toliau didės, tvora gali tapti netinkama eksploatuoti, gali įvykti avarija.

8.6. Privalomos pastabos dėl pažeidimų ištaisymo surašytos šios ekspertizės VII skyriuje.

8.7. Išsamų statinių techninės būklės vertinimą pagal Užsakovo pateiktą techninę užduotį žiūrėti šios ekspertizės VI skyriuje.

Statinio dalies (konstrukcijų) ekspertizės vadovas

24-20E	LAPAS	LAPŲ	LAIDA
	13	35	0

Foto fiksacijos



Nuotrauka Nr. 1. Bendras perimetro maskuojamosios tvoros vaizdas



Nuotrauka Nr. 2. Nuskilę tvoros plokščių kampai, įdėtinės tvirtinimo detalės tik tvoros plokščių viršuje (apačioje nėra)

24-20E	LAPAS	LAPŲ	LAIDA
	14	35	0



Nuotrauka Nr. 3. Nuskilę plokščių kampai (apatiniai plokščių kampai nėra pritvirtinti prie stulpų), pasislinkusios plokštės, ištrupėjęs cementinis siūlių užpildas



Nuotrauka Nr. 4. Ties deformacine siūle ištrupėjęs cementinis siūlės užpildas

24-20E	LAPAS	LAPŲ	LAIDA
	15	35	0



Nuotrauka Nr. 5. Plyšiai sienoje ties deformacine siūle (siūlės neturi būti tuščios, bet turi būti užpildytos nepermatomu elastiniu užpildu)



Nuotrauka Nr. 6. Tvoros plokštės storio matavimas

	LAPAS	LAPŲ	LAIDA
24-20E	16	35	0



Nuotrauka Nr. 7. Poslinkiai tarp atskirų tvoros plokščių „bandyti suveržti“ metalo apkabomis. „Suveržimas“ dalinai sustabdo laisvą plokščių „plevėsavimą“.

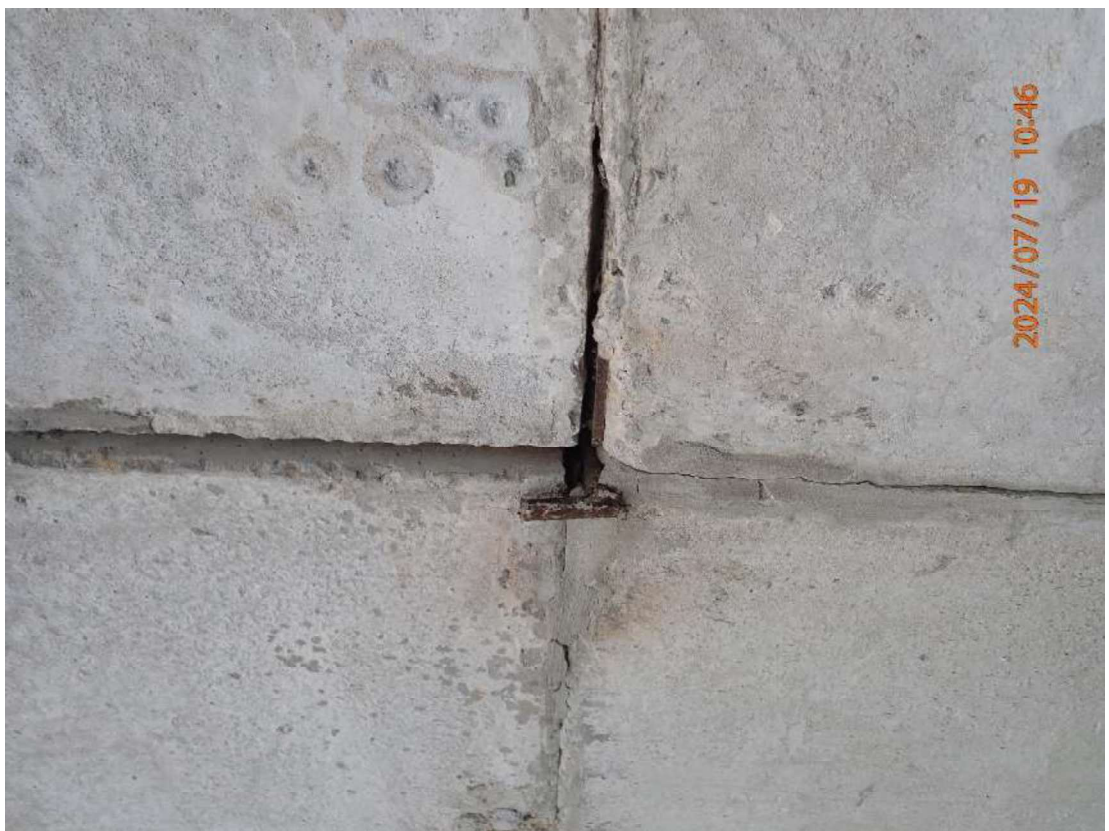


Nuotrauka Nr. 8. Tvoros plokščių poslinkiai „iš tvoros plokštumos“ viršija 5cm

24-20E	LAPAS	LAPŲ	LAIDA
	17	35	0



Nuotrauka Nr. 9. Tvoros plokščių poslinkiai „iš tvoros plokštumos“ viršija 5cm, ištrupėjęs cementinis siūlių užpildas



Nuotrauka Nr. 10. Atliktas papildomas tvoros plokščių tvirtinimas

24-20E	LAPAS	LAPŲ	LAIDA
	18	35	0



Nuotrauka Nr. 11. Atitrukus tvoros tvirtinimo įdėtinei detalei nusėdusi plokštė, ištrupėjęs užpildo cementinis skiedinys



Nuotrauka Nr. 12. Atitrukusios nuo tvoros plokštės įdėtinės detalės vaizdas (kurios pagalba tvoros plokštė privirinama prie stulpų įdėtinių detalių)

24-20E	LAPAS	LAPŲ	LAIDA
	19	35	0



Nuotrauka Nr. 13. Plokščių montavimo kokybės trukumai (plokštės **sumontuotos** skirtingame aukštyje, prasislinkusios vertikalios siūlės



Nuotrauka Nr. 14. Bendras maskuojamosios tvoros vaizdas su deformacine siūle iš išorės pusės

24-20E	LAPAS	LAPŲ	LAIDA
	20	35	0



Nuotrauka Nr. 15. Tvoros plokščių tvirtinimo mazgo vaizdas (matosi, kad plokštės tvirtintos tik viršutinėje briaunoje, o viršutinės plokštės briauna sumontuota ant cementinio skiedinio ir įdėtinės detalės neturi)



Nuotrauka Nr. 16. Atliktas papildomas plokščių tvirtinimas

24-20E	LAPAS	LAPŲ	LAIDA
	21	35	0



Nuotrauka Nr. 17. Papildomo tvirtinimo vaizdas



Nuotrauka Nr. 18. Tvoros stulpo betono stiprio nustatymas

24-20E	LAPAS	LAPŲ	LAIDA
	22	35	0



Nuotrauka Nr. 19. Tvoros plokščių skenavimas iš išorinės pusės



Nuotrauka Nr. 20. Tvoros stulpo armavimo nustatymas (skenavimas)

24-20E	LAPAS	LAPŲ	LAIDA
	23	35	0



Nuotrauka Nr. 21. Plokščių armavimo tikrinimas iš vidinės pusės (matosi korozijos pažeistos įdėtinės detalės, plokštės įtvirtinimo taškas ties įdėtinėmis detalėmis nulūžęs (avarinė būklė))



Nuotrauka Nr. 22. Plokštės stiprio nustatymas iš vidinės tvoros pusės

24-20E	LAPAS	LAPŲ	LAIDA
	24	35	0

LIETUVOS KALĖJIMŲ TARNYBOS
TURTO VALDYMO SKYRIUS

PERIMETRO MASKUOJAMOSIOS TVOROS APŽIŪROS

AKTAS

2024-03-12

Alytus

Komisija, susidedanti iš Saugumo valdymo skyriaus vyresniojo specialisto [redacted] [redacted] Turto valdymo skyriaus inžinieriaus [redacted] Turto valdymo skyriaus specialisto [redacted] Turto valdymo skyriaus ūkvedžio [redacted] apžiūrėjo perimetro maskuojamąją (išorinę) tvorą, inv. Nr. APN0110011. Pagal gautą 2024-02-27 protokolą Nr. SV-18-934 dėl maskuojamos tvoros pažeidimų, dalis vidurinių bloką yra pajudėję iš savo vietos ir yra avarinės būklės.

Nustatyta:

1. Ne mažiau kaip 30 vnt. tvoros plokščių viso perimetro plote dėl nenustatytų priežasčių yra prasislinkę, vietomis iki 50 mm viena kitos atžvilgiu;
2. Tarp plokščių yra atsiradusių plyšių, kurie yra apie 20 mm pločio.

Siūloma:

1. Skubiai atlikti maskuojamosios tvoros ekspertizę.
2. Atlikus ekspertizę, pagal gautas išvadas atlikti darbus.

Pridedama: 2024-02-27 protokolo Nr. SV-18-934 nuorašas.

Komisija:

**LIETUVOS KALĖJIMŲ TARNYBOS
ALYTAUS KALĖJIMAS**

Alytaus kalėjimo viršininkui



**PROTOKOLAS
DĖL MASKUOJAMOS TVOROS PAŽEIDIMŲ**

2024-02-27 Nr.

Alytus

Š. m. vasario 27 d. apie 10.23 val. tikrinant perimetro modernizavimo metu atliktus darbus, pastebėta, kad maskuojamos tvoros, esančios tarp apsaugos bokštelio Nr. 7 bei apsaugos bokštelio Nr. 8, dalis blokų yra įtrūkę, bei dalis vidurinių blokų yra pajudėję iš savo vietos ir yra avarinės būklės. Minėtus tvoros blokus reikia kuo skubiau tvirtinti bei atstatyti į numatytas jų vietas. Taip pat reikia kuo skubiau užtaisyti blokų tarpus, kur yra išbyrėjęs betonai.

PRIDEDAMA: pajudėjusių tvoros blokų fragmentų nuotraukos, 12 .jpg failų.

Saugumo valdymo skyriaus vyresnysis specialistas

Saugumo valdymo skyriaus jaunesnysis specialistas



NEKILNOJAMOJO TURTO REGISTRO DUOMENŲ BAZĖS IŠRAŠAS

2024-03-15 08:07:34

1. Nekilnojamojo turto registre įregistruotas turtas:

Registro Nr.: **44/2140684**
Registro tipas: **Žemės sklypas su statiniais**
Sudarymo data: **2017-06-09**
Adresas: **Alytus, Ulonų g. 8A**

2. Nekilnojamieji daiktai:

2.1.

Žemės sklypas

Unikalus daikto numeris: **4400-4626-1261**

Žemės sklypo kadastro numeris ir kadastro vietovės

pavadinimas: **1101/0030:43 Alytaus m. k.v.**

Daikto pagrindinė naudojimo paskirtis: **Kita**

Žemės sklypo naudojimo būdas: **Teritorijos krašto apsaugos tikslams**

Statusas: **Suformuotas sujungus daiktus**

Daikto istorinė kilmė: **Gautas sujungus daiktus, unikalus daikto numeris 4400-4044-3454**

Gautas sujungus daiktus, unikalus daikto numeris 4400-3944-4596

Žemės sklypo plotas: **18.7806 ha**

Užstatyta teritorija: **18.7806 ha**

Žemės ūkio naudmenų našumo balas: **40.0**

Matavimų tipas: **Žemės sklypas suformuotas atliekant kadastrinius matavimus**

Vidutinė rinkos vertė: **419000 Eur**

Vidutinės rinkos vertės nustatymo data: **2017-06-01**

Vidutinės rinkos vertės nustatymo būdas: **Masinis vertinimas**

Kadastro duomenų nustatymo data: **2017-04-12**

2.75.

Kiti inžineriniai statiniai - Kiemo statiniai

Aprašymas / pastabos: **(tvora t1 - t22)**

Unikalus daikto numeris: **1195-9004-0750**

Daikto pagrindinė naudojimo paskirtis: **Kiti inžineriniai statiniai**

Statybos pabaigos metai: **1998**

Baigtumo procentas: **100 %**

Atkūrimo sąnaudos (statybos vertė): **1404197 Eur**

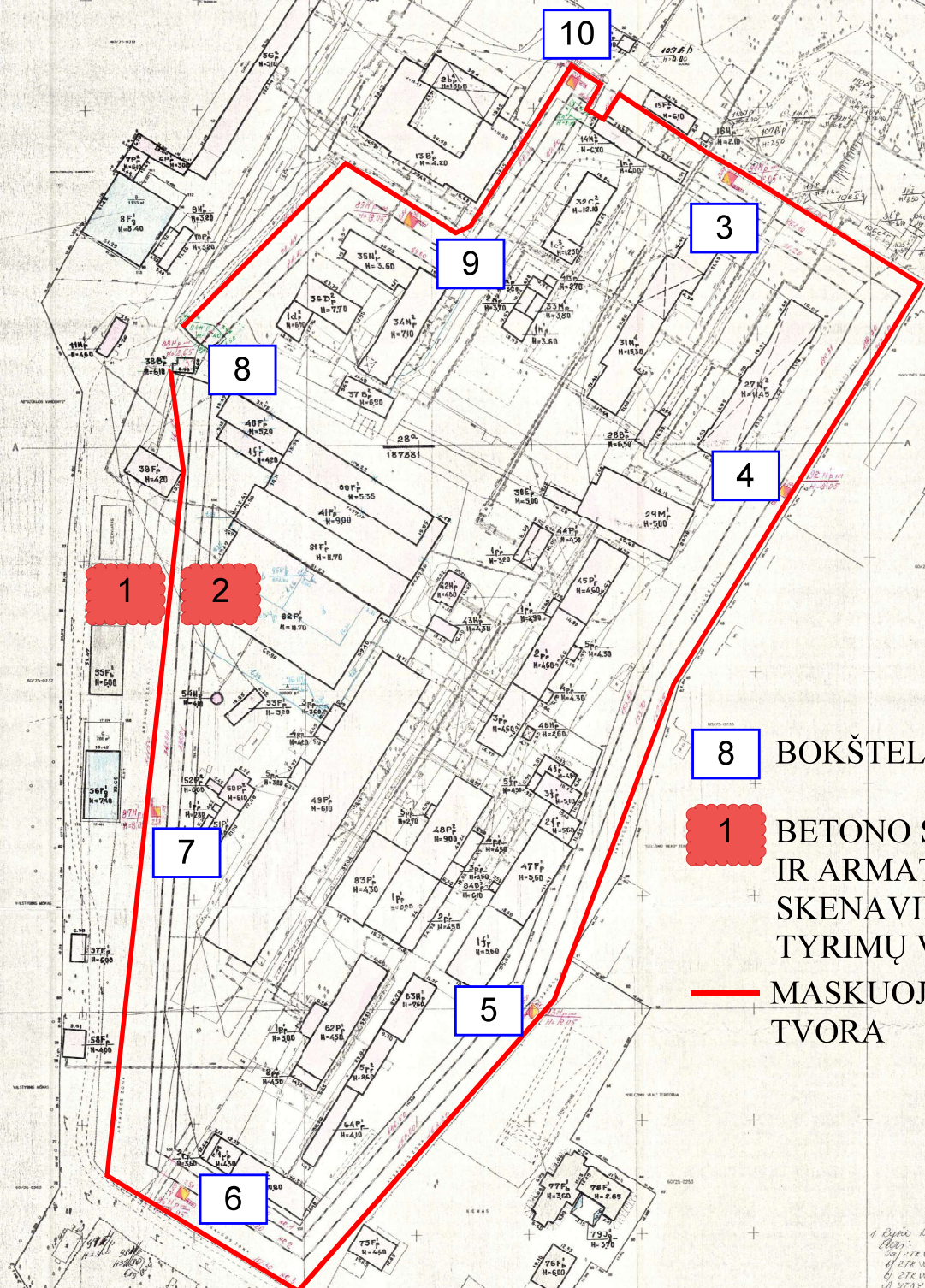
Fizinio nusidėvėjimo procentas: **9 %**

Atkuriamoji vertė: **1254803 Eur**

Vidutinė rinkos vertė: **1254803 Eur**

Vidutinės rinkos vertės nustatymo data: **2001-07-11**

Kadastro duomenų nustatymo data: **1998-12-22**



8 BOKŠTELIŲ NR.

1 BETONO STIPRIO IR ARMATŪROS SKENAVIMO TYRIMŲ VIETOS

— MASKUOJANTI TVORA

Antroji
1. Čiupio kaimelis, kurio maršrutu du
objektai:
1. 10F-11F-12F-13F-14F-15F-16F-17F-18F-19F-20F-21F-22F-23F-24F-25F-26F-27F-28F-29F-30F-31F-32F-33F-34F-35F-36F-37F-38F-39F-40F-41F-42F-43F-44F-45F-46F-47F-48F-49F-50F-51F-52F-53F-54F-55F-56F-57F-58F-59F-60F-61F-62F-63F-64F-65F-66F-67F-68F-69F-70F-71F-72F-73F-74F-75F-76F-77F-78F-79F-80F-81F-82F-83F-84F-85F-86F-87F-88F-89F-90F-91F-92F-93F-94F-95F-96F-97F-98F-99F-100F-101F-102F-103F-104F-105F-106F-107F-108F-109F-110F-111F-112F-113F-114F-115F-116F-117F-118F-119F-120F-121F-122F-123F-124F-125F-126F-127F-128F-129F-130F-131F-132F-133F-134F-135F-136F-137F-138F-139F-140F-141F-142F-143F-144F-145F-146F-147F-148F-149F-150F-151F-152F-153F-154F-155F-156F-157F-158F-159F-160F-161F-162F-163F-164F-165F-166F-167F-168F-169F-170F-171F-172F-173F-174F-175F-176F-177F-178F-179F-180F-181F-182F-183F-184F-185F-186F-187F-188F-189F-190F-191F-192F-193F-194F-195F-196F-197F-198F-199F-200F-201F-202F-203F-204F-205F-206F-207F-208F-209F-210F-211F-212F-213F-214F-215F-216F-217F-218F-219F-220F-221F-222F-223F-224F-225F-226F-227F-228F-229F-230F-231F-232F-233F-234F-235F-236F-237F-238F-239F-240F-241F-242F-243F-244F-245F-246F-247F-248F-249F-250F-251F-252F-253F-254F-255F-256F-257F-258F-259F-260F-261F-262F-263F-264F-265F-266F-267F-268F-269F-270F-271F-272F-273F-274F-275F-276F-277F-278F-279F-280F-281F-282F-283F-284F-285F-286F-287F-288F-289F-290F-291F-292F-293F-294F-295F-296F-297F-298F-299F-300F-301F-302F-303F-304F-305F-306F-307F-308F-309F-310F-311F-312F-313F-314F-315F-316F-317F-318F-319F-320F-321F-322F-323F-324F-325F-326F-327F-328F-329F-330F-331F-332F-333F-334F-335F-336F-337F-338F-339F-340F-341F-342F-343F-344F-345F-346F-347F-348F-349F-350F-351F-352F-353F-354F-355F-356F-357F-358F-359F-360F-361F-362F-363F-364F-365F-366F-367F-368F-369F-370F-371F-372F-373F-374F-375F-376F-377F-378F-379F-380F-381F-382F-383F-384F-385F-386F-387F-388F-389F-390F-391F-392F-393F-394F-395F-396F-397F-398F-399F-400F-401F-402F-403F-404F-405F-406F-407F-408F-409F-410F-411F-412F-413F-414F-415F-416F-417F-418F-419F-420F-421F-422F-423F-424F-425F-426F-427F-428F-429F-430F-431F-432F-433F-434F-435F-436F-437F-438F-439F-440F-441F-442F-443F-444F-445F-446F-447F-448F-449F-450F-451F-452F-453F-454F-455F-456F-457F-458F-459F-460F-461F-462F-463F-464F-465F-466F-467F-468F-469F-470F-471F-472F-473F-474F-475F-476F-477F-478F-479F-480F-481F-482F-483F-484F-485F-486F-487F-488F-489F-490F-491F-492F-493F-494F-495F-496F-497F-498F-499F-500F-501F-502F-503F-504F-505F-506F-507F-508F-509F-510F-511F-512F-513F-514F-515F-516F-517F-518F-519F-520F-521F-522F-523F-524F-525F-526F-527F-528F-529F-530F-531F-532F-533F-534F-535F-536F-537F-538F-539F-540F-541F-542F-543F-544F-545F-546F-547F-548F-549F-550F-551F-552F-553F-554F-555F-556F-557F-558F-559F-560F-561F-562F-563F-564F-565F-566F-567F-568F-569F-570F-571F-572F-573F-574F-575F-576F-577F-578F-579F-580F-581F-582F-583F-584F-585F-586F-587F-588F-589F-590F-591F-592F-593F-594F-595F-596F-597F-598F-599F-600F-601F-602F-603F-604F-605F-606F-607F-608F-609F-610F-611F-612F-613F-614F-615F-616F-617F-618F-619F-620F-621F-622F-623F-624F-625F-626F-627F-628F-629F-630F-631F-632F-633F-634F-635F-636F-637F-638F-639F-640F-641F-642F-643F-644F-645F-646F-647F-648F-649F-650F-651F-652F-653F-654F-655F-656F-657F-658F-659F-660F-661F-662F-663F-664F-665F-666F-667F-668F-669F-670F-671F-672F-673F-674F-675F-676F-677F-678F-679F-680F-681F-682F-683F-684F-685F-686F-687F-688F-689F-690F-691F-692F-693F-694F-695F-696F-697F-698F-699F-700F-701F-702F-703F-704F-705F-706F-707F-708F-709F-710F-711F-712F-713F-714F-715F-716F-717F-718F-719F-720F-721F-722F-723F-724F-725F-726F-727F-728F-729F-730F-731F-732F-733F-734F-735F-736F-737F-738F-739F-740F-741F-742F-743F-744F-745F-746F-747F-748F-749F-750F-751F-752F-753F-754F-755F-756F-757F-758F-759F-760F-761F-762F-763F-764F-765F-766F-767F-768F-769F-770F-771F-772F-773F-774F-775F-776F-777F-778F-779F-780F-781F-782F-783F-784F-785F-786F-787F-788F-789F-790F-791F-792F-793F-794F-795F-796F-797F-798F-799F-800F-801F-802F-803F-804F-805F-806F-807F-808F-809F-810F-811F-812F-813F-814F-815F-816F-817F-818F-819F-820F-821F-822F-823F-824F-825F-826F-827F-828F-829F-830F-831F-832F-833F-834F-835F-836F-837F-838F-839F-840F-841F-842F-843F-844F-845F-846F-847F-848F-849F-850F-851F-852F-853F-854F-855F-856F-857F-858F-859F-860F-861F-862F-863F-864F-865F-866F-867F-868F-869F-870F-871F-872F-873F-874F-875F-876F-877F-878F-879F-880F-881F-882F-883F-884F-885F-886F-887F-888F-889F-890F-891F-892F-893F-894F-895F-896F-897F-898F-899F-900F-901F-902F-903F-904F-905F-906F-907F-908F-909F-910F-911F-912F-913F-914F-915F-916F-917F-918F-919F-920F-921F-922F-923F-924F-925F-926F-927F-928F-929F-930F-931F-932F-933F-934F-935F-936F-937F-938F-939F-940F-941F-942F-943F-944F-945F-946F-947F-948F-949F-950F-951F-952F-953F-954F-955F-956F-957F-958F-959F-960F-961F-962F-963F-964F-965F-966F-967F-968F-969F-970F-971F-972F-973F-974F-975F-976F-977F-978F-979F-980F-981F-982F-983F-984F-985F-986F-987F-988F-989F-990F-991F-992F-993F-994F-995F-996F-997F-998F-999F-1000F-1001F-1002F-1003F-1004F-1005F-1006F-1007F-1008F-1009F-1010F-1011F-1012F-1013F-1014F-1015F-1016F-1017F-1018F-1019F-1020F-1021F-1022F-1023F-1024F-1025F-1026F-1027F-1028F-1029F-1030F-1031F-1032F-1033F-1034F-1035F-1036F-1037F-1038F-1039F-1040F-1041F-1042F-1043F-1044F-1045F-1046F-1047F-1048F-1049F-1050F-1051F-1052F-1053F-1054F-1055F-1056F-1057F-1058F-1059F-1060F-1061F-1062F-1063F-1064F-1065F-1066F-1067F-1068F-1069F-1070F-1071F-1072F-1073F-1074F-1075F-1076F-1077F-1078F-1079F-1080F-1081F-1082F-1083F-1084F-1085F-1086F-1087F-1088F-1089F-1090F-1091F-1092F-1093F-1094F-1095F-1096F-1097F-1098F-1099F-1100F-1101F-1102F-1103F-1104F-1105F-1106F-1107F-1108F-1109F-1110F-1111F-1112F-1113F-1114F-1115F-1116F-1117F-1118F-1119F-1120F-1121F-1122F-1123F-1124F-1125F-1126F-1127F-1128F-1129F-1130F-1131F-1132F-1133F-1134F-1135F-1136F-1137F-1138F-1139F-1140F-1141F-1142F-1143F-1144F-1145F-1146F-1147F-1148F-1149F-1150F-1151F-1152F-1153F-1154F-1155F-1156F-1157F-1158F-1159F-1160F-1161F-1162F-1163F-1164F-1165F-1166F-1167F-1168F-1169F-1170F-1171F-1172F-1173F-1174F-1175F-1176F-1177F-1178F-1179F-1180F-1181F-1182F-1183F-1184F-1185F-1186F-1187F-1188F-1189F-1190F-1191F-1192F-1193F-1194F-1195F-1196F-1197F-1198F-1199F-1200F-1201F-1202F-1203F-1204F-1205F-1206F-1207F-1208F-1209F-1210F-1211F-1212F-1213F-1214F-1215F-1216F-1217F-1218F-1219F-1220F-1221F-1222F-1223F-1224F-1225F-1226F-1227F-1228F-1229F-1230F-1231F-1232F-1233F-1234F-1235F-1236F-1237F-1238F-1239F-1240F-1241F-1242F-1243F-1244F-1245F-1246F-1247F-1248F-1249F-1250F-1251F-1252F-1253F-1254F-1255F-1256F-1257F-1258F-1259F-1260F-1261F-1262F-1263F-1264F-1265F-1266F-1267F-1268F-1269F-1270F-1271F-1272F-1273F-1274F-1275F-1276F-1277F-1278F-1279F-1280F-1281F-1282F-1283F-1284F-1285F-1286F-1287F-1288F-1289F-1290F-1291F-1292F-1293F-1294F-1295F-1296F-1297F-1298F-1299F-1300F-1301F-1302F-1303F-1304F-1305F-1306F-1307F-1308F-1309F-1310F-1311F-1312F-1313F-1314F-1315F-1316F-1317F-1318F-1319F-1320F-1321F-1322F-1323F-1324F-1325F-1326F-1327F-1328F-1329F-1330F-1331F-1332F-1333F-1334F-1335F-1336F-1337F-1338F-1339F-1340F-1341F-1342F-1343F-1344F-1345F-1346F-1347F-1348F-1349F-1350F-1351F-1352F-1353F-1354F-1355F-1356F-1357F-1358F-1359F-1360F-1361F-1362F-1363F-1364F-1365F-1366F-1367F-1368F-1369F-1370F-1371F-1372F-1373F-1374F-1375F-1376F-1377F-1378F-1379F-1380F-1381F-1382F-1383F-1384F-1385F-1386F-1387F-1388F-1389F-1390F-1391F-1392F-1393F-1394F-1395F-1396F-1397F-1398F-1399F-1400F-1401F-1402F-1403F-1404F-1405F-1406F-1407F-1408F-1409F-1410F-1411F-1412F-1413F-1414F-1415F-1416F-1417F-1418F-1419F-1420F-1421F-1422F-1423F-1424F-1425F-1426F-1427F-1428F-1429F-1430F-1431F-1432F-1433F-1434F-1435F-1436F-1437F-1438F-1439F-1440F-1441F-1442F-1443F-1444F-1445F-1446F-1447F-1448F-1449F-1450F-1451F-1452F-1453F-1454F-1455F-1456F-1457F-1458F-1459F-1460F-1461F-1462F-1463F-1464F-1465F-1466F-1467F-1468F-1469F-1470F-1471F-1472F-1473F-1474F-1475F-1476F-1477F-1478F-1479F-1480F-1481F-1482F-1483F-1484F-1485F-1486F-1487F-1488F-1489F-1490F-1491F-1492F-1493F-1494F-1495F-1496F-1497F-1498F-1499F-1500F-1501F-1502F-1503F-1504F-1505F-1506F-1507F-1508F-1509F-1510F-1511F-1512F-1513F-1514F-1515F-1516F-1517F-1518F-1519F-1520F-1521F-1522F-1523F-1524F-1525F-1526F-1527F-1528F-1529F-1530F-1531F-1532F-1533F-1534F-1535F-1536F-1537F-1538F-1539F-1540F-1541F-1542F-1543F-1544F-1545F-1546F-1547F-1548F-1549F-1550F-1551F-1552F-1553F-1554F-1555F-1556F-1557F-1558F-1559F-1560F-1561F-1562F-1563F-1564F-1565F-1566F-1567F-1568F-1569F-1570F-1571F-1572F-1573F-1574F-1575F-1576F-1577F-1578F-1579F-1580F-1581F-1582F-1583F-1584F-1585F-1586F-1587F-1588F-1589F-1590F-1591F-1592F-1593F-1594F-1595F-1596F-1597F-1598F-1599F-1600F-1601F-1602F-1603F-1604F-1605F-1606F-1607F-1608F-1609F-1610F-1611F-1612F-1613F-1614F-1615F-1616F-1617F-1618F-1619F-1620F-1621F-1622F-1623F-1624F-1625F-1626F-1627F-1628F-1629F-1630F-1631F-1632F-1633F-1634F-1635F-1636F-1637F-1638F-1639F-1640F-1641F-1642F-1643F-1644F-1645F-1646F-1647F-1648F-1649F-1650F-1651F-1652F-1653F-1654F-1655F-1656F-1657F-1658F-1659F-1660F-1661F-1662F-1663F-1664F-1665F-1666F-1667F-1668F-1669F-1670F-1671F-1672F-1673F-1674F-1675F-1676F-1677F-1678F-1679F-1680F-1681F-1682F-1683F-1684F-1685F-1686F-1687F-1688F-1689F-1690F-1691F-1692F-1693F-1694F-1695F-1696F-1697F-1698F-1699F-1700F-1701F-1702F-1703F-1704F-1705F-1706F-1707F-1708F-1709F-1710F-1711F-1712F-1713F-1714F-1715F-1716F-1717F-1718F-1719F-1720F-1721F-1722F-1723F-1724F-1725F-1726F-1727F-1728F-1729F-1730F-1731F-1732F-1733F-1734F-1735F-1736F-1737F-1738F-1739F-1740F-1741F-1742F-1743F-1744F-1745F-1746F-1747F-1748F-1749F-1750F-1751F-1752F-1753F-1754F-1755F-1756F-1757F-1758F-1759F-1760F-1761F-1762F-1763F-1764F-1765F-1766F-1767F-1768F-1769F-1770F-1771F-1772F-1773F-1774F-1775F-1776F-1777F-1778F-1779F-1780F-1781F-1782F-1783F-1784F-1785F-1786F-1787F-1788F-1789F-1790F-1791F-1792F-1793F-1794F-1795F-1796F-1797F-1798F-1799F-1800F-1801F-1802F-1803F-1804F-1805F-1806F-1807F-1808F-1809F-1810F-1811F-1812F-1813F-1814F-1815F-1816F-1817F-1818F-1819F-1820F-1821F-1822F-1823F-1824F-1825F-1826F-1827F-1828F-1829F-1830F-1831F-1832F-1833F-1834F-1835F-1836F-1837F-1838F-1839F-1840F-1841F-1842F-1843F-1844F-1845F-1846F-1847F-1848F-1849F-1850F-1851F-1852F-1853F-1854F-1855F-1856F-1857F-1858F-1859F-1860F-1861F-1862F-1863F-1864F-1865F-1866F-1867F-1868F-1869F-1870F-1871F-1872F-1873F-1874F-1875F-1876F-1877F-1878F-1879F-1880F-1881F-1882F-1883F-1884F-1885F-1886F-1887F-1888F-1889F-1890F-1891F-1892F-1893F-1894F-1895F-1896F-1897F-1898F-1899F-1900F-1901F-1902F-1903F-1904F-1905F-1906F-1907F-1908F-1909F-1910F-1911F-1912F-1913F-1914F-1915F-1916F-1917F-1918F-1919F-1920F-1921F-1922F-1923F-1924F-1925F-1926F-1927F-1928F-1929F-1930F-1931F-1932F-1933F-1934F-1935F-1936F-1937F-1938F-1939F-1940F-1941F-1942F-1943F-1944F-1945F-1946F-1947F-1948F-1949F-1950F-1951F-1952F-1953F-1954F-1955F-1956F-1957F-1958F-1959F-1960F-1961F-1962F-1963F-1964F-1965F-1966F-1967F-1968F-1969F-1970F-1971F-1972F-1973F-1974F-1975F-1976F-1977F-1978F-1979F-1980F-1981F-1982F-1983F-1984F-1985F-1986F-1987F-1988F-1989F-1990F-1991F-1992F-1993F-1994F-1995F-1996F-1997F-1998F-1999F-2000F-2001F-2002F-2003F-2004F-2005F-2006F-2007F-2008F-2009F-2010F-2011F-2012F-2013F-2014F-2015F-2016F-2017F-2018F-2019F-2020F-2021F-2022F-2023F-2024F-2025F-2026F-2027F-2028F-2029F-2030F-2031F-2032F-2033F-2034F-2035F-2036F-2037F-2038F-2039F-2040F-2041F-2042F-2043F-2044F-2045F-2046F-2047F-2048F-2049F-2050F-2051F-2052F-2053F-2054F-2055F-2056F-2057F-2058F-2059F-2060F-2061F-2062F-2063F-2064F-2065F-2066F-2067F-2068F-2069F-2070F-2071F-2072F-2073F-2074F-2075F-2076F-2077F-2078F-2079F-2080F-2081F-2082F-2083F-2084F-2085F-2086F-2087F-2088F-2089F-2090F-2091F-2092F-2093F-2094F-2095F-2096F-2097F-2098F-2099F-2100F-2101F-2102F-2103F-2104F-2105F-2106F-2107F-2108F-2109F-2110F-2111F-2112F-2113F-2114F-2115F-2116F-2117F-2118F-2119F-2120F-2121F-2122F-2123F-2124F-2125F-2126F-2127F-2128F-2129F-2130F-2131F-2132F-2133F-2134F-2135F-2136F-2137F-2138F-2139F-2140F-2141F-2142F-2143F-2144F-2145F-2146F-2147F-2148F-2149F-2150F-2151F-2152F-2153F-2154F-2155F-2156F-2157F-2158F-2159F-2160F-2161F-2162F-2163F-2164F-2165F-2166F-2167F-2168F-2169F-2170F-2171F-2172F-2173F-2174F-



STATYBOS PRODUKCIJOS
SERTIFIKAVIMO CENTRAS

Valstybės įmonė Statybos produkcijos sertifikavimo centras, įmonės kodas 110068926, Linkmenų g. 28, LT-08217 Vilnius

KVALIFIKACIJOS ATESTATAS

Nr.7402

UAB "Baltų būstas"

Įmonės kodas: 300822550

Kretingos Plento g. 15, LT-96105 Gargždai, Klaipėdos r.

Suteikiama teisė būti statinio ekspertizės rangovu.

Statiniai: gyvenamieji ir negyvenamieji pastatai, inžineriniai tinklai (vandentiekio, nuotekų šalinimo), kiti inžineriniai statiniai, taip pat minėti statiniai, esantys kultūros paveldo objekto teritorijoje, jo apsaugos zonoje ir kultūros paveldo vietovėje.

Statinio ekspertizės darbų sritys: konstrukcijų.

04556

Išduotas 2019 m. birželio 28 d.

Pirmą kartą išduotas 2013 m. balandžio 25 d.

Kvalifikacijos atestatų registras skelbiamas www.spsc.lt

2015 UAB „GRAFIJA“ 01330

LAPAS

29



2024 m. liepos 11 d. Įsakymas Nr. D-2024-25

DĖL STATINIO EKSPERTIZĖS VADOVŲ PASKYRIMO

Vadovaujantis 2024 m. liepos 11 d. pirkimo sutartimi Nr. ST-284 / 24-20E (pirkimo Nr. CPO305494), į s a k a u :

1. Nuo 2024 m. liepos 11 d. paskirti atlikti ir perimetro maskuojamosios tvoros Unikalus Nr. 1195-9004-0750 Alytaus kalėjimo teritorijoje (Ulonų g. 8A, Alytuje) kitų inžinerinių statinių - kiemo statinių (tvora t1 - t22) konstrukcijų tyrimus (ekspertizę) Nr. 24-20E (užsakovas Lietuvos kalėjimų tarnyba):

1.1. Statinio ekspertizės vadovu ir statinio ekspertizės dalies (konstrukcijų) vadovu paskirti

[redacted] kvalifikacijos atestatų Nr. [redacted]

1.2. Ekspertizės vadovo padėjėju – inžinierių – eksperto padėjėją [redacted]
kvalifikacijos atestato [redacted]

Direktorius

Susipažinau:



Viešoji įstaiga • kodas 305997589 • Linkmenų g. 28-1, LT-08217 Vilnius
tel. +370-700-15100 • el. p. agentura@ssva.lt • www.ssva.lt

Išrašas iš statybos specialistų kvalifikacijos atestatų ir teisės pripažinimo dokumentų registro

SPECIALISTAS

Vardas, pavardė:

TEISĖS DOKUMENTAS

Numeris:	<input type="text"/>	Ar galioja:	TAIP
Pirmą kartą išduotas:	1997-12-16		
Dokumento tipas:	Kvalifikacijos atestatas		

SUTEIKTA TEISĖ

Nuo 2013-11-29 iki 2015-05-22	Suteikta teisė eiti statinio ekspertizės vadovo pareigas. Statiniai: gyvenamieji ir negyvenamieji pastatai; susisiekimo komunikacijos: vandens uostų statiniai; kiti statiniai.
Nuo 2015-05-22 iki 2018-12-12	Suteikta teisė eiti statinio ekspertizės vadovo pareigas. Statiniai: gyvenamieji ir negyvenamieji pastatai; susisiekimo komunikacijos: vandens uostų statiniai; inžineriniai tinklai: vandentiekio ir nuotekų šalinimo; hidrotechnikos statiniai; kiti inžineriniai statiniai.
Nuo 2018-12-12	Suteikta teisė eiti statinio ekspertizės vadovo pareigas. Statiniai: gyvenamieji ir negyvenamieji pastatai, susisiekimo komunikacijos (vandens uostų statiniai), inžineriniai tinklai (vandentiekio ir nuotekų šalinimo), hidrotechnikos statiniai, kiti inžineriniai statiniai, taip pat minėti statiniai, esantys kultūros paveldo objekto teritorijoje, jo apsaugos zonoje, kultūros paveldo vietovėje.

KVALIFIKACIJOS TOBULINIMAS / TPD PATVIRTINIMAS

2019-02-27	Pateikti kvalifikacijos tobulinimą įrodantys dokumentai pripažinti tinkamais.
2024-02-27	Pateikti kvalifikacijos tobulinimą įrodantys dokumentai pripažinti tinkamais.

Duomenys atnaujinti: 2024-08-13. Paieškos data: 2024-08-19.

Išrašas atspausdintas:

.....

Išrašą atspausdino:

.....

(vardas, pavardė, parašas)



Viešoji įstaiga • kodas 305997589 • Linkmenų g. 28-1, LT-08217 Vilnius
tel. +370-700-15100 • el. p. agentura@ssva.lt • www.ssva.lt

Išrašas iš statybos specialistų kvalifikacijos atestatų ir teisės pripažinimo dokumentų registro

SPECIALISTAS			
Vardas, pavardė:	<input type="text"/>		
TEISĖS DOKUMENTAS			
Numeris:	<input type="text"/>	Ar galioja:	TAIP
Pirmą kartą išduotas:	2008-10-31		
Dokumento tipas:	Kvalifikacijos atestatas		
SUTEIKTA TEISĖ			
Nuo 2013-10-31 iki 2018-12-12	Suteikta teisė eiti ypatingo statinio projekto dalies vadovo, ypatingo statinio projekto dalies vykdymo priežiūros vadovo ir statinio dalies ekspertizės vadovo pareigas. Statiniai: gyvenamieji ir negyvenamieji pastatai, inžineriniai tinklai, kiti statiniai. Projekto dalis: konstrukcijų. Statinio dalies ekspertizės darbo sritis: konstrukcijų.		
Nuo 2018-12-12	Suteikta teisė eiti ypatingojo statinio projekto dalies vadovo, ypatingojo statinio projekto dalies vykdymo priežiūros vadovo ir statinio dalies ekspertizės vadovo pareigas. Statiniai: gyvenamieji ir negyvenamieji pastatai, inžineriniai tinklai, hidrotechnikos statiniai, kiti inžineriniai statiniai, taip pat minėti statiniai, esantys kultūros paveldo objekto teritorijoje, jo apsaugos zonoje, kultūros paveldo vietovėje. Projekto dalis: konstrukcijų. Statinio dalies ekspertizės darbo sritis: konstrukcijų.		
KVALIFIKACIJOS TOBULINIMAS / TPD PATVIRTINIMAS			
2018-11-02	Pateikti kvalifikacijos tobulinimą įrodantys dokumentai pripažinti tinkamais.		
2023-11-07	Pateikti kvalifikacijos tobulinimą įrodantys dokumentai pripažinti tinkamais.		

Duomenys atnaujinti: 2024-08-13. Paieškos data: 2024-08-19.

Išrašas atspausdintas:

Išrašą atspausdino:

(vardas, pavardė, parašas)



Viešoji įstaiga • kodas 305997589 • Linkmenų g. 28-1, LT-08217 Vilnius
tel. +370-700-15100 • el. p. agentura@ssva.lt • www.ssva.lt

Išrašas iš statybos specialistų kvalifikacijos atestatų ir teisės pripažinimo dokumentų registro

SPECIALISTAS	
Vardas, pavardė:	

TEISĖS DOKUMENTAS			
Numeris:		Ar galioja:	TAIP
Pirmą kartą išduotas:	1998-03-20		
Dokumento tipas:	Kvalifikacijos atestatas		

SUTEIKTA TEISĖ	
Nuo 2013-10-31 iki 2024-06-21	Suteikta teisė eiti ypatingo statinio statybos vadovo ir ypatingo statinio statybos techninės priežiūros vadovo pareigas. Statiniai: gyvenamieji ir negyvenamieji pastatai, inžineriniai tinklai, kiti statiniai.
Nuo 2024-06-21	Suteikta teisė eiti ypatingojo statinio statybos vadovo ir ypatingojo statinio statybos techninės priežiūros vadovo pareigas. Statiniai: gyvenamieji ir negyvenamieji pastatai, inžineriniai tinklai, hidrotechnikos statiniai, kiti inžineriniai statiniai, taip pat minėti statiniai, esantys kultūros paveldo objekto teritorijoje, jo apsaugos zonoje, kultūros paveldo vietovėje.

KVALIFIKACIJOS TOBULINIMAS / TPD PATVIRTINIMAS	
2018-11-14	Pateikti kvalifikacijos tobulinimą įrodantys dokumentai pripažinti tinkamais.
2023-11-14	Pateikti kvalifikacijos tobulinimą įrodantys dokumentai pripažinti tinkamais.

Duomenys atnaujinti: 2024-08-13. Paieškos data: 2024-08-19.

Išrašas atspausdintas:

.....

Išrašą atspausdino:

.....

(vardas, pavardė, parašas)

Statinio (dalies) ekspertizės rangovo civilinės atsakomybės privalomojo draudimo liudijimas

Serija, Nr., metai / Series, No., year: PCAD24 00020 / 2024

Draudimo grupė / Insurance group: Bendrosios civilinės atsakomybės draudimas Draudimo rūšis / Insurance type: Profesinės civilinės atsakomybės draudimas

Aprausta pagal Statinio (dalies) ekspertizės rangovo civilinės atsakomybės privalomojo draudimo taisykles (patvirtintos Lietuvos Banko valdybos 2022-03-31 nutarimu Nr. 03-61, pakeičtos TAR, 2022-03-31, Nr.6534, įsigaliojusios nuo 2022-05-01), su vėlesniais pakeitimais. Taisyklės skelbiamos <https://www.compensa.lt/bendroji-civiline-atsakomybe/#dokumentai>.

Draudimo laikotarpis nuo / Period of Insurance from 2024-03-25 00:00 iki / to 2025-03-24 24:00 Išdavimo data / Date: 2024-03-04

Liudijimo tipas / Type of policy Naujas / New

Draudėjas / Policyholder: BALTŲ BŪSTAS, UAB, įmonės kodas 300822550, LT100003198410, Kretingos plento g. 15, LT-96105 Gargždai

Draudimo objektas / Object of Insurance

Draudimo objektas yra draudėjo turiniai interesai, susiję su draudėjo civiline atsakomybe už žalą, padarytą tretiesiems asmenims, kuri atsirado draudimo sutarties galiojimo metu ir šalių nustatytu laikotarpiu, kuris negali būti trumpesnis už Civilinio kodekso 6.698 straipsnio 1 dalies 1 punkte nustatytą garantinį terminą, dėl netinkamai atliktų statinių (dalių) ekspertizių, kai ekspertizės rangovų darbai ar jų dalys buvo perduoti užsakovams draudimo sutarties galiojimo laikotarpiu ir statinio (dalies) ekspertizės darbų rangos sutartys buvo pasirašytos po statinio (dalies) ekspertizės rangovo civilinės atsakomybės privalomojo draudimo sutarties įsigaliojimo dienos.

Draudimo suma vienam draudžiamajam įvykiui / Sum insured for one event

289,600,00 EUR

Draudimo suma visam laikotarpiui / Aggregate limit

289,600,00 EUR

Besąlyginė išskaita kiekvienam draudžiamajam įvykiui / Unconditional deductible amount for each and every claim

2,900,00 EUR

Papildomos sąlygos / Additional conditions

Bet kokie šiame dokumente esantys taisymai yra niekiniai ir negalioja / Any corrections in this document are null and void.

- Draudikas ir draudėjas susitaria, kad Statinio (dalies) ekspertizės rangovo civilinės atsakomybės privalomojo draudimo taisyklių 6 punkte numatytas šalių nustatytas laikotarpis yra 5 metai.
 - Draudėjas pasirašydamas arba apmokėdamas draudimo sutartį, aiškiai ir vienareikšmiškai pareiškia, kad jam nėra pareikšti jokie reikalavimai ir/ar pretenzijos dėl vykdomos veiklos, taip pat draudėjui nėra žinomos jokios aplinkybės dėl kurių gali būti pareikšti tokie reikalavimai ir / ar pretenzijos dėl vykdomos veiklos. Šio pareiškimo atitikimas tikrovei yra esminė sąlyga, kuriai esant draudikas sutinka sudaryti šią draudimo sutartį. Paaiškėjus, kad šis pareiškimas neatitinka tikrovei, tai yra laikoma esminiu draudimo sutarties sąlygų pažeidimu, kuriam esant draudikui neatsiranda jokia pinigine prievolė, įskaitant prievolę mokėti draudimo išmoką.
- Už šios draudimo sutarties sudarymą draudimo produktų platintojas/Draudiko darbuotojas iš Draudiko gaus komisinį atlygį, kuris yra sudedamoji draudimo įmokos dalis.

Draudikas / Insurer:

ADB „Compensa Vienna Insurance Group“

Skundų dėl draudiko ar tarpininko veiklos, taip pat ginčų ne teisme nagrinėjimo tvarka pateikiama atstovybėse ar www.compensa.lt / Procedures for the handling of complaints regarding the activities of the insurer or mediator, as well as out-of-court, settlement of disputes shall be provided at the representative offices or www.compensa.lt

Pardavimų departamento vado
DAINIUS BALTINAS

Draudimo sutartis sudaryta ta
SOCIALINĖS GARANTIJOS, UA
865634051, el. p. info@socgar

Draudėjo (jo atstovo) Vardas, Pavardė, spaudus bei parašas

Draudėjas / Policyholder:

Draudimo įmokos (jos dalies) sumokėjimas laikomas Draudėjo patvirtinimu, kad jis:
• susipažino su draudimo taisyklėmis <https://www.compensa.lt/bendroji-civiline-atsakomybe/#dokumentai>, jų turinys jam aiškus ir gavo jų kopiją;
• susipažino su Privatumo politika <https://www.compensa.lt/privatumo-politika/>;
• visa draudimo liudijime, jo prieduose bei prašyme sudaryti draudimo sutartį (jei jis papildomas) nurodyta informacija yra tiksli ir teisinga;
• sutinka sudaryti draudimo sutartį nurodytomis sąlygomis.

Įmokos (jos dalies) sumokėjimas laikomas Draudėjo (ne)sutikimu, kad ne gyvybės draudimo atveju ADB Compensa Vienna Insurance Group (<https://www.compensa.lt/>) (toliau – Compensa) ir/ar šio draudimo bendrovė Compensa Life Vienna Insurance Group SE, veikianti per Lietuvos filialą, (www.compensalife.eu/LT/front.asp) (toliau – Compensa Life) teiktų informaciją apie draudimo įmokas, produktus, specialius pasiūlymus, naujienas, akcijas, lojalumo programas, klausimų nuomonės formos paslaugas.

Įmokos asmens duomenys (vardas, pavardė, telefono numeris, el. pašto adresas, adresas) aukščiau nurodyti bus tvarkomi 24 mėn. nuo šios sutikimo davimo dienos.

Įmokos ir Compensa Life Compensa nesutinku
Jas turi teisę bet kuriuo metu atšaukti šį sutikimą, kreipdamasis į Compensa klientų aptarnavimo skyrių, telefonu 19111, el. paštu tiesioginerekodara@compensa.lt arba pakeisdamas atitinkamus nustatymus mūsų ar mobiliosiose programose.

U BŪSTAS, UAB, įmonės kodas: 300822550

Draudėjo (jo atstovo) Vardas, Pavardė, parašas (draudimo sutartį sudarantį elektroninių ryšių priemonėmis, ji galioja be Draudėjo parašo)

Statinio (dalies) ekspertizės rangovo civilinės atsakomybės privalomojo draudimo liudijimas

Serija, Nr., metai / Series, No., year: PCAD24 00020 / 2024

Bendra draudimo įmoka / Insurance premium: 2 650,00 EUR*

* įskaitant tarpininkui mokamą komisinį atlygį

Draudimo liudijimas turi visus privalomus PVM sąskaitai-faktūrai rekvizitus ir yra laikomas PVM sąskaita-faktūra / The insurance policy has all the details of the VAT invoice and is treated as the VAT invoice. Draudimo įmokos PVM neapmokestinamos (LR PVM ĮSTATYMAS 27 str.) / Insurance premiums are not charged with VAT tax (LR VAT law 27 clause).

Mokėjimą galite atlikti / Payment can be made to:

SEB BANKAS, AB, banko kodas 70440, a.s. Nr. LT237044060001247492

SWEDBANK, AB, banko kodas 73000, a.s. Nr. LT107300010000024999

LUMINOR BANK, AB, banko kodas 40100, a.s. Nr. LT732140030000013077

SVARBU! Pavedimo laukelyje „Mokėjimo paskirtis“ prašome nurodyti: PCAD24 00020 / 2024

Įmokos ir jų mokėjimai / Payment terms and sums:

1. 2024-03-25 – 2 650,00 EUR

Draudikas neužtikrins draudimo apsaugos, nemokės draudimo išmokų, neteiks kitų paslaugų, jei tai prieštarauja bet kokioms tarptautinėms sankcijoms (finansinėms, ekonominėms, prekybos ir kt.), draudimams ar apribojimams pagal Jungtinių Tautų, Europos Sąjungos, Jungtinių Amerikos Valstijų, Jungtinės Karalystės, Lietuvos Respublikos įstatymus ir kitus teisės aktus (su sąlyga, kad tai nepažeidžia Draudikui taikytino reguliavimo ar nacionalinės teisės), / No Insurer shall be deemed to provide cover and no insurer shall be liable to pay any claim or provide any benefit hereunder to the extent that it would expose the Insurer to any sanctions (financial, economic, trade etc.), prohibitions or restrictions under laws and regulations of the United Nations, the European Union, the United States of America, the United Kingdom, the Republic of Lithuania (provided that this does not violate any regulation or specific national law applicable to the Insurer).

Draudikas / Insurer:

ADB „Compensa Vienna Insurance Group“

Skundų dėl draudiko ar tarpininko veiklos, taip pat atstovybėse ar www.compensa.lt / Procedure insurer or mediator, as well as out-of-court, should be filed at the offices or www.compensa.lt

Pardavimų departamento vadovas
DAINIUS BALTINAS

Draudimo sutartis sudaryta tarp
SOCIALINĖS GARANTIJOS, UAB
865634051, el. p. info@socgarar

Draudiko atstovas

Draudėjas / Policyholder:

Draudimo įmokos (jos dalies) sumokėjimas laikomas Draudėjo patvirtinimu, kad jis:

- susipažino su draudimo taisyklėmis <https://www.compensa.lt/bendroj-civiline-atsakomybe/#dokumentai>, jų turinys jam aiškus ir gavo jų kopiją;
- susipažino su Privatumo politika <https://www.compensa.lt/privatumo-politika/>;

imo liudijime, jo prieduose bei prašyme sudaryti draudimo sutartį (jei jis pildomas) nurodyta yra tiksliai ir teisingai;

Įrašyti draudimo sutartį nurodytomis sąlygomis.

Įmokos (jos dalies) sumokėjimas laikomas Draudėjo (ne)sutikimu, kad ne gyvybės draudimo DB Compensa Vienna Insurance Group (<https://www.compensa.lt/>) (toliau – Compensa) ir/ar draudimo bendrovė Compensa Life Vienna Insurance Group SE, veikianti per Lietuvos filialą, www.compensalife.eu/LT/front.asp) (toliau – Compensa Life) teiktų informaciją apie draudimo produktus, specialius pasiūlymus, naujienas, akcijas, lojalumo programas, klausimų nuomonės ar paslaugas.

asmens duomenys (vardas, pavardė, telefono numeris, el. pašto adresas, adresas) aukščiau išvardintu bus tvarkomi 24 mėn. nuo šios sutikimo davimo dienos.

Ar sutinku Compensa nesutinku

uri teisę bet kuriuo metu atšaukti šį sutikimą, kreipdamasis į Compensa klientų aptarnavimo skyrių, +370 5 249 1911, el. paštu tiesioginierinkodara@compensa.lt arba pakeisdamas atitinkamus nustatymus ir mobiliosiose programose.

ŪSTAS, UAB, įmonės kodas: 300822550

(jo atstovo) Vardas, Pavardė, parašas (draudimo sutartį sudarant elektroninių ryšių priemonėmis, ji galioja be Draudėjo parašo)