



**KLAIPĖDOS MIESTO SAVIVALDYBĖS
ADMINISTRACIJOS DIREKTORIUS**

**ĮSAKYMAS
DĖL STATINIO PROJEKTAVIMO UŽDUOTIES PATVIRTINIMO**

Nr.
Klaipėda

Vadovaudamasis Lietuvos Respublikos vietos savivaldos įstatymo 34 straipsnio 1 dalimi ir statybos techninio reglamento STR 1.04.04:2017 „Statinio projektavimas, projekto ekspertizė“ 7.2 papunkčiu ir atsižvelgdamas į Lietuvos Respublikos aplinkos ministro 2016 m. gruodžio 12 d. įsakymo Nr. D1-878 „Dėl Statybos techninio reglamento STR 1.05.01:2017 „Statybą leidžiantys dokumentai. Statybos užbaigimas. Nebaigto statinio registravimas ir perleidimas. Statybos sustabdymas. savavališkos statybos padarinių šalinimas. Statybos pagal neteisėtai išduotą statybą leidžiantį dokumentą padarinių šalinimas“ patvirtinimo“ pakeitimą, kuris įsigalios nuo 2024 m. lapkričio 1 d.:

1. Tvirtinu Klaipėdos „Vyturio“ progimnazijos, Laukininkų g. 30, remonto projektavimo užduotį (pridedama).

2. Pripažįstu netekusiu galios Klaipėdos miesto savivaldybės administracijos direktoriaus 2024 m. rugpjūčio mėn. 30 d. įsakymą Nr. ADI-760 „Dėl statinio projektavimo užduoties patvirtinimo“.

Savivaldybės administracijos direktorius

**STATINIO PROJEKTAVIMO UŽDUOTIS
(TECHNINĖ UŽDUOTIS)**

I. BENDRA INFORMACIJA

1. STATYTOJAS (UŽSAKOVAS)	Klaipėdos miesto savivaldybė, j. a. k. 111100775, Liepų g. 11, 91502 Klaipėda. Kontaktinis asmuo:
2. STATINIO (OBJEKTO) PAVADINIMAS	Klaipėdos „Vyturio“ progimnazijos, Laukininkų g. 30, remontas
3. PROJEKTO PAVADINIMAS	Projekto pavadinimas nustatomas vadovaujantis STR 1.04.04:2017 „Statinio projektavimas, projekto ekspertizė“ 6.8 papunkčiu.
4. STATINIO ADRESAS	Laukininkų g. 30, LT 95149 Klaipėda
5. NAUDOJIMO PASKIRTIS	<i>Negyvenamieji pastatai: mokslo paskirties pastatas.</i>
6. STATINIO APIBŪDINIMAS, ESAMA PADĖTIS	<p>Statinio savininkas ir patikėtinis: Klaipėdos miesto savivaldybė, j. a. k.111100775. Mokyklos pastatas, pastatytas 1986 metais pagal tipinį sovietinio laikotarpio projektą, niekada nebuvo rekonstruotas. Pastato bendras plotas – 7144,01 m², tūris – 25712 m³. Pamatai: juostiniai, monolitinio gelžbetonio. Cokolio horizontali hidroizoliacija dėl nusidėvėjimo yra praradusi savo technines charakteristikas. Grindys: pastato grindys yra nepašiltintos, koridoriuose danga – teraco plytelės, klasėse ir kitose patalpose – linoleumas, laminatas. Dalis pirmo aukšto patalpų yra virš nešildomo rūšio. Sienos: pastato sienos yra gelžbetonio plokštės, tinkuotos dažytos, apklijuotos keraminėmis plytelėmis. Pastato išorės sienų fizinis stovis nepatenkinamas. Kai kur sienose matosi plyšiai, sudrėkę plotai, vietomis nutrupėjęs tinkas. Esamų neapšiltintų sienų konstrukcijos šilumos perdavimo koeficientas netenkina STR reikalavimų. Stogas: pastato stogas yra sutapdintas, stogo danga – ruberoidas. Sutapdintas stogas yra nepatenkinamos būklės. Šiluminė varža neatitinka norminių reikalavimų. Langai: pastato langai yra plastikiniai su stiklo paketu, pagrindinės įėjimo lauko durys yra plastikinio rėmo vitrina su plastikinėmis durimis, kitos lauko durys metalinės kurios yra surūdijusios, sunkios ir sunkiai varstomos. Seni langai ir durys yra prastos būklės. Vidaus vandentiekio inžinerinių tinklų sistemos nėra geros būklės, jos nemodernizuotos nuo pastato statybos pradžios. Kanalizacijos vamzdžiai ir stovai nėra geros būklės, jie nemodernizuoti nuo pastato statybos pradžios. Elektros instaliacija, šviestuvai: elektros vidaus tinklų instaliacija</p>

	<p>nėra geros būklės. Dauguma šviestuvų yra seni, susidėvėję, neefektyvūs, neekonomiški. Kai kuriose patalpose apšviestumas netenkina galiojančių higienos normų reikalavimų. Vietomis gali būti laidų izoliacijos pažeidimai.</p> <p>Vidaus apdaila: dalinai atliktas kosmetinis remontas pirmame aukšte. Atliktas remontas valgykloje, virtuvės patalpoje, sporto salėje, persirengimo kambariuose ir sanitariniuose mazguose prie sporto salės, laboratorijoje, viename technologijos kabinete, skaitykloje. Kiti aukštai neremontuoti, sienų, grindų, lubų, vidaus durų būklė nepatenkinama.</p> <p>Būtinai pastato išorės ir vidaus patalpų remontas.</p>
7. STATINIO PROJEKTO RENGIMO ETAPAS	Techninis darbo projektas
8. STATINIO KATEGORIJA	Ypatingas (STR 1.01.03:2017 „Statinių klasifikavimas“)
9. STATYBOS RŪŠIS	Projekto rengimo metu projektuotojas vadovaudamasis STR 1.01.08:2002 „Statinio statybos rūšis“ nustato ir parenka statybos rūšį.

II. PROJEKTAVIMO PASLAUGŲ APIMTIS, TRUKMĖ IR STATYTOJO (UŽSAKOVO) PATEIKIAMY DUOMENYS

10. PROJEKTAVIMO PASLAUGŲ APIMTIS	<p>Kai rengiamas Statybos įstatymo 24 straipsnio 1 dalies 1–5 punktuose nurodytas statinio projektas ir jam privalomas Statybą leidžiantis dokumentas, statinio projektas rengiamas dviem etapais: pirmuoju etapu rengiami projektiniai pasiūlymai, pagal kuriuos išduodamas statybą leidžiantis dokumentas, antruoju etapu – techninis darbo projektas.</p> <p>Projektinių pasiūlymų apimtis ir detalumas turi būti pakankamas statytojo sumanymui suprasti, statybą leidžiančiam dokumentui gauti ir techniniam darbo projektui parengti.</p> <p>Bendruoju atveju projektinių pasiūlymų sudedamosios dalys nurodytos šio reglamento STR 1.04.04:2017 „Statinio projektavimas, projekto ekspertizė“ 8 priede, tačiau kiekvienu konkrečiu atveju papildomos projektinių pasiūlymų sudedamosios dalys nustatomos atsižvelgus į projektuojamo statinio specifiką ir specialiuosius reikalavimus, kai jie išduoti. Projektinių pasiūlymų sudedamųjų dalių sprendiniuose nurodomi projektuojamo statinio architektūros, infrastruktūros, želdynų ir kiti pagrindiniai sprendiniai, pakankami statytojo sumanymui suprasti, statinių funkcijai ir paskirčiai pagrįsti, be vidinių pastato inžinerinių sistemų ir (ar) komunikacijų išdėstymo sprendinių, konkrečių techninių specifikacijų, detalių skaičiavimų ir juos pagrindžiančių schemų.</p> <p>Projekto sprendiniai (pateikti techninėse specifikacijose, aiškinamuosiuose raštuose, brėžiniuose) privalo būti tarpusavyje susieti, atskiruose projekto dokumentuose bei tarp atskirų projekto dalių neturi prieštarauti vieni kitiems, ypač atkreipiant dėmesį į projekto dokumentų – projekto sąnaudų kiekio žiniaraščių – kiekių duomenų atitiktį projekto sprendiniams.</p> <p>Parengtas projektas turi užtikrinti konkurenciją ir nediskriminuoti tiekėjų (prekių tiekėjų, paslaugų teikėjų, rangovų).</p> <p>Esant poreikiui, projektuotojas privalės užsakovui pateikti projektinius sprendinius pagrindžiančius skaičiavimus kurių</p>
-----------------------------------	---

rezultatai pateikiami projekto sudedamųjų dalių aiškinamuosiuose raštuose ir brėžiniuose.

Parengtame projekte negali būti nurodytas konkretus modelis ar šaltinis, konkretus procesas, būdingas konkrečiam tiekėjo tiekiamoms prekėms ar teikiamoms paslaugoms, ar prekės ženklas, patentas, tipai, konkreti kilmė ar gamyba, dėl kurių tam tikriems subjektams ar tam tikriems produktams būtų sudarytos palankesnės sąlygos arba jie būtų atmesti, taip pat vengtinas pernelyg didelis ir perteklinis projektinių sprendinių detalizavimas, konkrečių techninių brošiūrų kopijos, kurie neleistų užtikrinti plačios konkurencijos.

Paslaugų apimtis:

- Topografinių (geodezinių) tyrinėjimo dokumentų atnaujinimas *ar parengimas* (statybos sklypo, inžinerinių tinklų, susisiekimo komunikacijų ir trasų).
- Pastato esamos būklės (statinių, konstrukcijų, įrenginių, inžinerinių tinklų, statinio inžinerinių sistemų techninės būklės) įvertinimas, jo pagrindu rengiamas projektas.
- Tarpinių projektinių sprendinių pristatymas statytojui – mažiausiai 3 kartus (galimas ir didesnis pristatymų kiekis, tol kol bus patvirtinti galutiniai principiniai sprendiniai). Pirmuoju kartu turi būti pateikti skirtingų projektinių sprendinių 2 variantai. Tikslinių (naudotojų) darbo grupių susitikimai ir sprendinių ieškojimai bei jų analizė. Pristatymų protokolavimas. Protokolų pateikimas statytojui derinti ir pasirašyti.
- Projektiniai pasiūlymai, vizualizacijos, viešinimo, suinteresuotos visuomenės svarstymo procedūros.
- Apskaičiuoti poreikius ir gauti inžinerinius tinklus eksploatuojančių organizacijų sąlygas statybai ir (ar) iškelimui ar perkėlimui iš užstatymo zonos (jei yra poreikis). Projekto parengimas pagal išduotas prisijungimo sąlygas, technines sąlygas ir kitus dokumentus.
- Projektinių pasiūlymų parengimas Statybą leidžiančiam dokumentui gauti.
- Techninio darbo projekto parengimas.

Projekte numatomi sprendiniai:

Darbai turi būti suskirstyti į du etapus. I etapu atliekami išorės apšiltinimo, inžinerinių sistemų remonto, apdailos atstatymo po remonto darbai (būtinai po inžinerinių tinklų ir jų sistemų keitimo naujais), II etapu – likę vidaus apdailos darbai (sienos, lubos, grindys):

- pastato išorės konstrukcijų įskilimus / įtrūkimus / plyšius ir mechaniškai pažeistas vietas sutvirtinti / sustiprinti;
- senus fasado apskardinimus demontuoti;
- pastato išorės sienų apšiltinimas pašalinant atšokusį tinko sluoksnį ar keramines plyteles (šilumos izoliacija – akmens vata), įrengiant ventiliuojamą fasadą. Išorės palangių įrengimas ir kiti fasado apskardinimo darbai;
- pastato išorės apšvietimo keitimas – įrengimas. Šviestuvai įrengiami ant pastato fasado;
- pastato konstrukcijų apžiūra ir stiprinimas (laikančiųjų

	<p>mūro sienų, perdangų, sąramų ir kt.) pagal statinio techninės būklės vertinimo (ekspertizės) aktą;</p> <ul style="list-style-type: none"> - rūšio sienų, pamatų ir cokolio vertikalių hidroizoliacijos įrengimas (drenažinė membrana), apšiltinimas ir klinkerio plytelių apdailos įrengimas; - nuogrindos įrengimas ir (ar) atstatymas. Sena nuogrinda demontuojama, pastato perimetru įrengiama betoninių plytelių nuogrinda. Numatyti pamatų drenažą, pajungiant į lietaus nuotekų tinklus; - langų keitimas įrengiant garo, šilumos ir priešvėjinės izoliacijas. Langai montuojami išnešti į šilumos izoliacinį sluoksnį. Sporto salėje numatytas automatinis langų atidarymas. Atstatoma visų keičiamų langų vidaus angokraščių apdaila; - lauko durų keitimas; lauko durys montuojamos išneštos į šilumos izoliacinį sluoksnį įrengiant garo, šilumos ir priešvėjinės izoliacijas. Pagrindines duris numatyti aliuminio konstrukcijos. Atstatoma visų keičiamų durų vidaus angokraščių apdaila; - įvertinant stogo būklę numatomas stogo šiltinimas (sutapdinto), naujos stogo dangos įrengimas (pagal poreikį – ventiliacijos kaminėliai, ventiliacijos šachtos, apsauginės tvorelės įrengimas, parapetų apskardinimas, stogo liuko ir stoglangių keitimas); - stogelių virš įėjimų remontas ir apšildymas; - pagrindinių ir atsarginių įėjimų laiptų aikštelių ir laiptų remontas (ar jų įrengimas naujai), stogelių įrengimas (pagal poreikį). Įėjimo laiptai apkljuojami betoninėmis trinkelėmis ir (ar) neslidžiomis plytelėmis, prie įėjimų į laiptines laiptų įrengiami ar atnaujinami turėklai. Sutvarkyti įėjimus į pastatą įrengiant kojų valymo groteles kurios yra atsparios intensyviai žmonių srautui ir patogios priežiūrai; - įėjimas į pastatą pritaikomi žmonių su negalia reikmėms pagal STR 2.03.01:2019 „Statinių prieinamumas“ reikalavimus; - suprojektuoti iškabą su įstaigos pavadinimu, pastato numeriu, bei gatvės pavadinimo lentelės ir numatyti vėliavos laikiklį; - vidaus durų ir priešgaisrinių durų keitimas (pagal poreikį). Atstatoma visų keičiamų durų vidaus angokraščių apdaila; - vidaus patalpų perplanavimas pagal Naudotojo išsakytą poreikį; <ul style="list-style-type: none"> ✓ vidaus apdailos darbai: ✓ grindų dangos keitimas (pagal poreikį), esamų pakylų prie lentos demontavimas, technologijos klasėje numatyti grindų dangą atsparią smūgiams ir įbrėžimams, neslidžią; ✓ pažeistų sienų paviršių ir plyšių tvarkymas atsižvelgiant į esamą pažeidimo pobūdį, sienų
--	--

	<p>glaistymas ir dažymas;</p> <ul style="list-style-type: none"> ✓ esamų lubų paviršių ir plyšių sutvarkymas ir pakabinamų lubų įrengimas. - kitų patalpų vidaus apdailos darbai (pagal poreikį); - vidaus betoninės palangės esančios klasėse yra demontuojamos ir įrengiamos naujos medinės, viešose erdvėse esant galimybei betoninės palangės suremontuojamos ir paliekamos. Jei nėra galimybės palikti šias palanges jos keičiamos į naujas sustiprintos konstrukcijos palanges; - vidaus sienų iš stiklo blokelių demontavimas ir naujų smūgiams atsparių pertvarų įrengimas; - naujų ir esamų praustuvų įrengimas / atnaujinimas su vandentiekio (karštas, šaltas vanduo) ir nuotėkų tinklų įrengimu klasėse (pagal poreikį); - senų šviestuvų demontavimas ir naujų įrengimas pagal galiojančius statybos techninius reglamentus, teisės aktus ir higienos normas (pagal poreikį); - aktų salės remontas išsaugant esamą medinį parketą jį atnaujinant, esamos scenos konstrukcijų demontavimas ir naujos scenos įrengimas iš šiuolaikinių konstrukcijų, akustinių pakabinamų lubų įrengimas. Scenos apšvietimo atnaujinimas; - laiptinių remontas (pagal poreikį); - choro klasėje (207 klasė) numatomas senos pakyls demontavimas ir naujos pakyls chorui įrengimas; - akustinių klasių įrengimas 3 vnt. (201, 208 ir 207 klasės) numatant akustines lubų, sienų ir grindų dangas; - sanitarinio mazgo pritaikymas žmonėms su negalia pagal galiojančius statybos techninius reglamentus, teisės aktus ir higienos normas; - atstatymo darbai po inžinerinių sistemų modernizavimo (esant poreikiui); - pastato rūšio remontas įrengiant priedangą atitinkančią STR 2.07.02:2024 „Slėptuvės, kolektyvinės apsaugos statinio ir priedangos projektavimo ir įrengimo reikalavimai“ ir kitus teisės aktus bei higienos normas; - pastato žaibosaugos įrengimas; - pastato lietaus nuvedimo sistemos tvarkymas (įlajos) – pagal poreikį. Lietaus šalinimo sistemos (vidinės) išvadų prijungimas prie lietaus nuotėkų tinklų; - stogo lietaus nuotėkų nuvedimo sistemos sutvarkymas (lietvamzdžiai, latakai); - pastato lietaus vandens nuvedimo sistemos įrengimas ir prijungimas prie miesto lietaus magistralinių tinklų; - šildymo sistemos modernizavimas (radiatorių keitimas (kur nepakeisti) naujais, stovų ir magistralinių vamzdžių keitimas naujais); - šilumos punkto modernizavimas; - vėdinimo sistemos remontas (esamų natūralios traukos
--	---

	<p>vėdinimo kanalų pravalymas);</p> <ul style="list-style-type: none"> - rekuperacinės (mechaninio vėdinimo) sistemos įrengimas sporto ir aktų salių, virtuvės, kompiuterių klasės, technologijų kabinetuose ir serverinėje įrengimas; - vėdinimo sistemos chemijos kabinetuose ir laboratorijose patikrinimas ir jei reikia naujos įrengimas; - patalpų kondicionavimo sistemos įrengimas (pagal poreikį); - įrengti esamiems ir būsimiems kondicionierių kondensato nuvedimą į lietaus nuotekas; - buitinių ir lietaus nuotėkų, bei vandentiekio tinklų diagnostikos atlikimas ir jų suprojektavimas pagal poreikį; - elektros instaliacijos atnaujinimas / keitimas pagal poreikį; - gaisrinės signalizacijos įrengimas ir priemonių, būtinų statinio naudojimui pagal pastato paskirtį, suprojektavimas pagal teisės aktus; - silpnų srovių (apsauginės signalizacijos, priešgaisrinės signalizacijos, vaizdo stebėjimo sistemos ir ryšių tinklų) įrengimas pagal poreikį. Ryšių tinklų serverinės patalpos įrengimas pagal galiojančius teisės aktus ir higienos normas; - pritaikyti pastatą žmonių su negalia reikmėms pagal galiojančius Statybos techninius reglamentus, teisės aktus ir higienos normas; - kiti sprendiniai, jei jie reikalingi anksčiau išvardintiems techniniams sprendiniams įgyvendinti. <p>Galimus tinkamus statinio konstruktyvinius sprendinius ir su tuo susijusias statybinių inžinerinių (ir kitų) tyrinėjimų ir statinių remonto projektavimo darbų apimtis teikėjas, kaip kompetentingas savo srities žinovas, turi susiplanuoti ir nusimatyti.</p>
11. KITOS PASLAUGOS	<p><i>Pasiūlymo kainoje turi būti numatyti:</i></p> <ul style="list-style-type: none"> - informacijos apie pradėtą rengti projektą pateikimas reikiamoms institucijoms teisės aktų nustatyta tvarka; - pagal poreikį specialiųjų architektūros reikalavimų, specialiųjų sąlygų, prisijungimo prie inžinerinių tinklų ir techninių sąlygų (inžinerinių tinklų pertvarkymo sąlygų) užsakymas, gavimas ir jų realizavimas rengiamame projekte; - inžinerinių geodezinių, topografinių tyrinėjimo dokumentų parengimas (statybos sklypo, inžinerinių tinklų ir susisiekimo komunikacijų trasų, tinklų diagnostikos) ar, esant reikalui, jų papildymas, atnaujinimas, duomenų patikslinimas; - nuolatinis (ne rečiau kaip du kartus per mėnesį) dalyvavimas pasitarimuose, statybos užbaigimo komisijos darbe, statybą kontroliuojančių institucijų patikrinimuose, tinkamas atstovavimas projekto rengėjui bei nuolatinis su projekto įgyvendinimu susijusių klausimų sprendimas rangos darbų laikotarpiu bei esant poreikiui garantiniu atliktų statybos darbų periodu; - atstovavimas (dalyvavimas susitikimuose, posėdžiuose,

	<p>derinimuose) užsakovo interesams dėl statinio statybos projekto santykiuose su statybos dalyviais, viešojo administravimo subjektais, taip pat juridiniais ir fiziniais asmenimis, kurių veiklos principus statybos srityje nustato Lietuvos Respublikos statybos įstatymas;</p> <ul style="list-style-type: none"> - atsakymų ir paaiškinimų per statytojo nurodytą terminą į tiekėjų paklausimus (pagal parengtą projektą) parengimas ir pateikimas statytojui, vykdant rangos darbų ir statinio statybos techninės priežiūros paslaugų pirkimų procedūras; - projekto sprendiniai turi būti ekonomiškai pagrįsti ir racionalūs; - projekto techninės specifikacijos turi būti parašytos konkrečiai šitam projektui, išsamios ir detalios; - parengtame projekte negali būti nurodytas konkretus modelis ar šaltinis, konkretus procesas, būdingas konkrečiau tiekėjo tiekiamoms prekėms ar teikiamoms paslaugoms, ar prekės ženklas, patentas, tipai, konkreti kilmė ar gamyba, dėl kurių tam tikriems subjektams ar tam tikriems produktams būtų sudarytos palankesnės sąlygos arba jie būtų atmesti, taip pat vengtinas pernelyg didelis ir perteklinis projektinių sprendinių detalizavimas, konkrečių techninių brošiūrų kopijos, kurie neleistų užtikrinti plačios konkurencijos. Toks nurodymas yra leistinas išimties tvarka, kai statinio statybos yra neįmanoma tiksliai ir suprantamai aprašyti ir apibūdinti. Šiuo atveju nurodymas pateikiamas įrašant žodžius „arba lygiavertis“; - nurodant standartą, techninį liudijimą ar bendrąsias technines specifikacijas, kiekviena nuoroda pateikiama kartu su žodžiais „arba lygiavertis“; - parengto projekto informavimas visuomenei pagal STR 1.04.04:2017 „Statinio projektavimas, projekto ekspertizė“ reikalavimus (esant poreikiui); - projektinės dokumentacijos klaidų, prieštaravimų, neatitikimų normatyviniams dokumentams, projekto sprendinių ir sudedamųjų dalių tarpusavio nesuderinamumo ir (ar) prieštaravimų, blogų projekto sprendinių neatlygintinas taisymas viso sutarties galiojimo metu (įskaitant projekto vykdymo priežiūros metu vykstant rangos darbams); - pateikti laikančiųjų konstrukcijų, pastato esamos būklės įvertinimą. Įvertinus konstrukcijų būklę, jei reikalinga, projektuojamas konstrukcijų sustiprinimas arba keitimas (parengiami detalūs konstrukcijų ir jų mazgų brėžiniai). Esamos būklės įvertinimo išvadose išreikštus privalomus atlikti remonto darbus numatyti rengiamame projekte; - projekte turi būti pateikta pakankamai ir pakankamo detalumo junginių (mazgų). Projekte pateikti detalizuotas nuogrindos įrengimo, cokolio ir sienos sujungimo, sienos (langų angokraščių aptaisymo, išorės palangės įrengimo), stogo (karnizo, ventiliacijos kaminėlių, ventiliacijos šachtų, liuko, apsauginės tvorelės, stoglangių), sienos sujungimo su stogo konstrukcija, įėjimo stogelių, žmonių su negalia
--	--

	<p>judėjimui pandusų (-o) įrengimo detales (mazgus).</p> <p>Kiti reikalavimai:</p> <ul style="list-style-type: none"> - paslaugos teikėjas, privalo netrukdyti dirbti specialistams, atliekantiems darbus, vykdančiams techninę priežiūrą, statytojo atstovams bei atsižvelgti į jų teikiamas pastabas ir teisėtus reikalavimus; - paslaugos teikėjas, vykdydamas paslaugas, privalo laikytis darbo saugos reikalavimų lankantis objekte; - paslaugos teikėjas visus iškilusius klausimus ir problemas, susijusias su šioje techninėje užduotyje nustatytą tikslų ir užduočių vykdymu, turi spręsti savarankiškai (savo pastangomis), tačiau galutinius sprendimus priimti tik suderinęs su statytoju; - statytojui raštu pareikalavus, po sutarties, kurios pagrindu buvo atlikti šioje techninėje užduotyje numatyti darbai, įvykdymo perskaičiuoti statinio statybos skaičiuojamąją kainą (statinio projekto įgyvendinimo kainą) pagal einamųjų metų, kuriais numatoma statinio statybos pradžia, rinkos kainas, t. y. atsižvelgiant į rinkos kainų lygį skaičiuojamuoju – statinio projekto įgyvendinimo pradžios laikotarpiu; - statytojui (užsakovui) paprašius, projektuotojas privalo atsakyti į Rangos darbų viešojo pirkimo konkurso metu pateiktus klausimus susijusius su projekto sprendiniais. Projektuotojas įsipareigoja ne vėliau kaip per 2 (dvi) darbo dienas raštu atsakyti statytojo (užsakovo) elektroninėmis priemonėmis pateiktus užklausimus; - projektuotojas privalo projektą tikslinti / taisyti jo klaidas ir neatitikimus iki statybos darbų pradžios ir statybos rangos metu, įskaitant visus reikalingus projekto sprendinius pagrindžiančius skaičiavimus (konstrukcijų ir kitų sudedamųjų projekto dalių sprendinius pagrindžiantys skaičiavimai). Statytojui (užsakovui) pareikalavus projektuotojas privalo pateikti konkrečius skaičiavimus, kurių rezultatai yra projekto sudedamųjų dalių aiškinamuosiuose raštuose arba brėžiniuose; - visi kiti darbai, tyrimai ir vertinimai, kurie gali būti pagrįstai laikomi būtinais statinio, inžinerinių tinklų projektinių sprendinių, projekto parengimui, statybą leidžiančių dokumentų gavimui turi būti atlikti nepriklausomai nuo to ar jie apibūdinami šiame dokumente, ar ne; - prieš objekto statybos užbaigimo procedūras projektuotojas turi atlikti visus reikalingus projekto sprendinių pakeitimus, pagal atliktus pakeitimus – patikslinti brėžinius bei parengti laisvos formos pažymą apie projekto sprendinių pakeitimus.
12. STATYTOJO PATEIKIAMŲ DOKUMENTŲ SĄRAŠAS	<p>Statytojo pateikiami dokumentai (kopijos):</p> <ul style="list-style-type: none"> ✓ Kadastro duomenų byla, 20 (dvidešimt) lapų; ✓ Nekilnojamojo turto registro išrašai, 9 (devyni) lapai;

III. PROJEKTAVIMO PASLAUGŲ TECHNINĖ SPECIFIKACIJA

13. STATINIO	Projektiniai pasiūlymai ir techninis darbo projektas
--------------	--

<p>PROJEKTE TAIKOMA TEISĖ IR NORMATYVINIAI DOKUMENTAI</p>	<p>rengiamas vadovaujantis Lietuvos Respublikos statybos įstatymu ir kitais teisės aktais, reglamentuojančiais statinio saugos ir paskirties reikalavimus, teisės aktais, reglamentuojančiais esminius statinių reikalavimus (vieną, kelis ar visus), aplinkos apsaugos ir statinio techninius parametrus pagal statinių ar statybos produktų charakteristikų lygius ir klases, kitais teisės aktais, teritorijų planavimo ir normatyviniais statybos techniniais dokumentais, normatyviniais statinio saugos ir paskirties dokumentais.</p> <p>Pasikeitus įstatymų ir kitų teisės aktų, reglamentuojančių perkamas paslaugas, nuostatoms ir reikalavimams, teikėjas turi vykdyti sutartį pagal galiojančius teisės aktus, tačiau apie tai turi informuoti statytoją.</p>
<p>14. KITI DERINIMAI, PROJEKTO EKSPERTIZĖS, STATYBOS LEIDIMO GAVIMAS</p>	<p><i>Kiti derinimai:</i></p> <ul style="list-style-type: none"> - pristatyti projektinius pasiūlymus statytojui iki sprendinių detalizavimo ir gauti jo suderinimą (priešprojektiniai sprendiniai patvirtinami ir įforminami protokolu) prieš statybą leidžiančio dokumento gavimą; - parengtą projektą suderinti normatyvinių statybos dokumentų nustatyta tvarka su statytoju ir su atitinkamomis valstybės, savivaldybių institucijomis; - pagal STR 1.05.01:2017 „Statybą leidžiantys dokumentai. Statybos užbaigimas. Statybos sustabdymas. Savavališkos statybos padarinių šalinimas. Statybos pagal neteisėtai išduotą statybą leidžiantį dokumentą padarinių šalinimas“ suderinti projektą su subjektais. Ir kitais įgaliojais tikrinti. <p><i>Statybą leidžiančio dokumento gavimas (esant poreikiui):</i></p> <ul style="list-style-type: none"> - Vadovaujantis statybos techniniu reglamentu STR 1.05.01:2017 „Statybą leidžiantys dokumentai. Statybos užbaigimas. Statybos sustabdymas. Savavališkos statybos padarinių šalinimas. Statybos pagal neteisėtai išduotą statybą leidžiantį dokumentą padarinių šalinimas“, apmokėti (nustatytą įmokos dydį už statybą leidžiančio dokumento gavimą) ir gauti statybą leidžiantį dokumentą statytojo vardu; - Įkelti projektinius pasiūlymus į Lietuvos Respublikos statybos leidimų ir statybos valstybinės priežiūros informacinę sistemą „Infostatyba“. <p><i>Projekto ekspertizė:</i></p> <ul style="list-style-type: none"> - Projekto ekspertizę užsako ir už ją apmoka Statytojas (Užsakovas). ✓ Pataisyti statinio projektą pagal statinio projekto ekspertizės išvadas per statytojo nustatytą terminą (bet ne ilgesnį kaip 10 kalendorinių dienų).
<p>15. PROJEKTO ĮFORMINIMAS</p>	<p>Projektiniai pasiūlymai ir techninis darbo projektas įforminamas, komplektuojamas ir perduodamas statytojui LST 1516 „Statinio projekto architektūrinės ir konstrukcinės dalių brėžinių braižymo taisyklės ir grafiniai žymėjimai“, STR 1.04.04:2017 „Statinio projektavimas, projekto ekspertizė“, PTR 3.06.01:2014 „Kultūros paveldo tvarkybos darbų projektų rengimo taisyklės“, kitų reglamentų ir projektavimo darbų sutarties nustatyta tvarka.</p> <p>Visi komplektai turi būti spalvoti, vienodi. Bylos turi būti sukomplektuotos ir įrištos taip, kad būtų patogų vartyti, lapai</p>

<p>16. STATYTOJUI PATEIKIAMŲ PROJEKTO KOMPLEKTŲ SKAIČIUS</p>	<p>neplyštų</p> <p>Iki statybą leidžiančio dokumento gavimo procedūros projektuotojas pateikia statytojui 1 egzempliorių projektinių pasiūlymų dokumentacijos popierine forma ir 1 egzempliorių skaitmenine forma.</p> <p>Po statybą leidžiančio dokumento gavimo užsakovui pateikiamas statybą leidžiančio dokumento elektroninis dokumentas.</p> <p>Po techninio darbo projekto ekspertizės teigiamos išvados gavimo užsakovui pateikiami:</p> <ul style="list-style-type: none"> ✓ 3 komplektai projekto (be sąmatų) popierine forma; ✓ 2 egz. statybos darbų sąmatinių skaičiavimų (sudarytų vadovaujantis STR 1.04.04:2017 „Statinio projektavimas, projekto ekspertizė“) popierine forma; ✓ 2 egz. (visų dalių) analogiškai suformuotoms popierinėms byloms su el. parašais skaitmenine forma. Kiekvienos rinkmenos tekstinio ar grafinio dokumento minimalus raiškos reikalavimas – 200 dpi, maksimalus rinkmenos dydis – 30 MB, galimi rinkmenos tekstinių ar grafinių dokumentų formatai – *.pdf, *.jpg. Jei teikiama kompiuterinė laikmena su el. parašais patvirtintomis statinio Projekto rinkmenomis, maksimalus kiekvienos el. parašu patvirtintos rinkmenos dydis – 30 MB, galimi el. parašu patvirtintų rinkmenų tekstinių ar grafinių dokumentų formatai – *.docx, *.xlsx, *.pdf, *.jpg“. Kiekvienos statinio elektroninio Projekto rinkmenos nuskenuotų Projekto brėžinių spalva turi atitikti originalo spalvą; kompiuterinė laikmena formuojama taip, kad joje būtų įrašyta kuo mažiau rinkmenų; rinkmena sudaroma pateikiant kuo daugiau tekstinių ir (ar) grafinių dokumentų. <p>Taip pat į USB raktą privalomi įrašomi formatai – projektavimo programų failai (*.dwg ar kitų programų failai).</p>
--	---

Pastaba: Pridedami dokumentai yra neatskiriama techninės užduoties dalis.



Nekilnojamojo turto registre įregistruoto pagrindinio pastato

Kadastro duomenys užfiksuoti 1988 m. balandžio 2 d.

Registro Nr.	Versija	Versijos data	Statusas	Sudarymo data
50/114743	8	2000.04.10 09:28:58	Kartotekos duomenys	1988.04.02

Adresas Klaipėda, Laukininkų g. 30

Žemės sklypo, kuriame yra pastatas, kadastro Nr. **Sklypas neregistruotas**

Nekilnojamųjų kultūros vertybių registro Nr.

Unikalus Nr. **21/986-0017-01-9**

Paskirtis Kultūros, mokslo
Pavadinimas Mokykla

Pastato aprašymas

Pažymėjimas plane	1C3b	Baigtumas %	
Statybos metai	1986	Užstatytas plotas m ²	2729,30
Rekonstrukcijos metai		Tūris m ³	25712
Aukštų skaičius	3	Stogo plotas m ²	3002,00

Pamatai	Monolitinis betonas
Sienos	Betonas, blokai, šlakbloakai
Perdangos	Gelžbetonio plokštės
Stogo konstrukcija	Cementinis perdengimas
Stogo danga	Tolis, ruberoidas, ruloninė danga
Šildymas	Centrinis šildymas iš ŠEC
Vandentiekis	Miesto vandentiekis
Kanalizacija	Miesto kanalizacija
Dujos	Nėra
Karštas vanduo	Yra
Elektra	Yra
Viryklės	Nėra

Pagrindinio pastato vidaus plotų duomenys

Gyvenamosios paskirties patalpos	Iš jų					Iš viso
	1 kambario	2 kambarių	3 kambarių	4 kambarių	5 ir daugiau kambarių	
Jų skaičius						
Naudingas plotas m ²						

Bendras plotas m ²	Gyvenamosios paskirties patalpų plotai m ²						Negyvenamosios paskirties patalpų		
	Naudingas	Iš to skaičiaus			Pagalbinis nenau- dingas	Rūsiai (pusr.)	Garažų	Pagrindinis plotas m ²	Pagalbinis plotas m ²
		Gyvenamas	Verslo	Pagalbinis naudingas					
7144,01							3621,95	3522,06	

Parengė

2000.04.10

Grupės vedėjas

(parengėjas vardas pavardė, įvedimo data, parašas)

(vardas pavardė, parašas, data)



Žemės ir kito nekilnojamojo turto
kadastro ir registro valstybės įmonė
Klaipėdos filialas

Bylos Nr. 4909

Nekilnojamojo turto registre įregistruotų kitų statinių kadastro duomenys

Registro	Nr.	Versija	Versijos data	Statusas	Sudarymo data
	50/114743	8	2000.04.10 09:28:58	Kartotekos duomenys	1988.04.02

Adresas **Klaipėda, Laukininkų g. 30**

Žemės sklypo, kuriame
yra pastatas, kadastro Nr. **Sklypas neregistruotas**

Kadastro duomenys užfiksuoti 1988 m. balandžio 2 d.

Unikalus Nr. **21/986-0017-02-5**

Paskirtis **Kiti statiniai**
Pavadinimas **Kiemo statiniai**

Pažymėjimas plane Statybos metai **1986** Baigtumas %

Statino aprašymas **(kiemo aikštelė)**

Parengė 2000.04.10

Grupės vedėjas (pareigos vardas pavardė, įvedimo data, parašas)
(vardas pavardė, parašas, data)



VALSTYBĖS ĮMONĖS REGISTRŲ CENTRO KLAIPĖDOS FILIALAS
Baltijos pr./Minijos g. 123/123, LT- 93224 Klaipėda

PAŽYMĖJIMAS
APIE NEKILNOJAMOJO DAIKTO IR DAIKTINIŲ TEISIŲ Į JĮ
ĮREGISTRAVIMĄ NEKILNOJAMOJO TURTO REGISTRE
2004-11-15

1. Nekilnojamojo turto registre įregistruotas turtas: registro įrašo Nr. 50/114743
Adresas: Klaipėdos m. sav. Klaipėdos m. Laukininkų g. 30

2. Nekilnojamieji daiktai:

- 2.1. **Pastatas - Mokykla**
Unikalus Nr. : 2198-6001-7019
Paskirtis: Mokslo
Bendras plotas: 7144.01 kv.m.
Kadastro duomenų
fiksavimo data: 1988-04-02
Pažymėjimas plane: 1C3b
Tūris: 25712 kub.m.
- 2.2. **Priklausinys: Kiti statiniai (inžineriniai) - Kiemo aikštelė (kiemo aikštelė)**
Unikalus Nr. : 2198-6001-7025
Paskirtis: Kiti statiniai
Kadastro duomenų
fiksavimo data: 1988-04-02
Priklausanti dalis: 1/1 priklauso pastatui Nr. 2198-6001-7019, aprašytam p. 2.1.
Pažymėjimas plane: k1-k3

3. Daikto priklausiniai iš kito registro: įrašų nėra

4. Nuosavybė:

- 4.1. **Nuosavybės teisė**
Savininkas: KLAIPĖDOS MIESTO SAVIVALDYBĖS TARYBA , a.k. 188691433
Daiktas: pastatas Nr.2198-6001-7019, aprašytas p. 2.1.
kiti statiniai Nr.2198-6001-7025, aprašyti p. 2.2.
Juridinis pagrindas: Priėmimo - perdavimo aktas pagal LRV 1995.09.20 d. nutarimą Nr. 1251, 1996-09-30

5. Valstybės ir savivaldybių žemės patikėjimo teisė: įrašų nėra

6. Kitos daiktinės teisės :

- 6.1. **Turto patikėjimo teisė**
Patikėtinis: KLAIPĖDOS "VYTURIO" VIDURINĖ MOKYKLA , a.k. 9043861
Daiktas: pastatas Nr.2198-6001-7019, aprašytas p. 2.1.
kiti statiniai Nr.2198-6001-7025, aprašyti p. 2.2.
Juridinis pagrindas: Savivaldybės tarybos sprendimas, 2000-07-05, Nr. 77
Priėmimo - perdavimo aktas, 2000-12-20, Nr. 166

7. Juridiniai faktai: įrašų nėra

8. Žymos: įrašų nėra

9. Specialios naudojimo sąlygos: įrašų nėra

10. Daikto formavimas: įrašų nėra

11. Registro pastabos: įrašų nėra

12. Kita informacija:

Archyvinės bylos Nr.:21/39079

Pažymėjimą išdavė



VALSTYBĖS ĮMONĖ REGISTRŲ CENTRAS
Vincu Kudirkos g. 18-3, 03105 Vilnius, tel. (8 5) 2688 262, faks. (8 5) 2688 311, el.p. info@registrucentras.lt

NEKILNOJAMOJO TURTO REGISTRO CENTRINIO DUOMENŲ BANKO IŠRAŠAS

2017-01-11 12:45:32

1. Nekilnojamojo turto registre įregistruotas turtas:

Registro Nr.: **44/702247**
 Registro tipas: **Žemės sklypas su statiniais**
 Sudarymo data: **2007-02-08**
 Adresas: **Klaipėda, Laukininkų g. 30**
 Registro tvarkytojas: **Valstybės įmonės Registrų centro Klaipėdos filialas**

2. Nekilnojamieji daiktai:

2.1. **Žemės sklypas**
 Unikalus daikto numeris: **4400-1039-5032**
 Žemės sklypo kadastro numeris ir kadastro
 vietovės pavadinimas: **2101/0008:400 Klaipėdos m. k.v.**
 Daikto pagrindinė naudojimo paskirtis: **Kita**
 Žemės sklypo naudojimo būdas: **Visuomeninės paskirties teritorijos**
 Žemės sklypo plotas: **1.7839 ha**
 Užstatyta teritorija: **1.7839 ha**
 Žemės ūkio naudmenų našumo balas: **40.0**
 Matavimų tipas: **Žemės sklypas suformuotas atliekant kadastrinius matavimus**
 Indeksuota žemės sklypo vertė: **64925 Eur**
 Žemės sklypo vertė: **40578 Eur**
 Vidutinė rinkos vertė: **473000 Eur**
 Vidutinės rinkos vertės nustatymo data: **2015-07-21**
 Vidutinės rinkos vertės nustatymo būdas: **Masinis vertinimas**
 Kadastro duomenų nustatymo data: **2015-06-09**

2.2. **Pastatas - Mokykla**
 Unikalus daikto numeris: **2198-6001-7019**
 Daikto pagrindinė naudojimo paskirtis: **Mokslo**
 Pažymėjimas plane: **1C3b**
 Statybos pabaigos metai: **1986**
 Baigtumo procentas: **100 %**
 Šildymas: **Centrinis šildymas iš centralizuotų sistemų**
 Vandentiekis: **Komunalinis vandentiekis**
 Nuotekų šalinimas: **Komunalinis nuotekų šalinimas**
 Dujos: **Nėra**
 Sienos: **Gelžbetonio blokai**
 Stogo danga: **Ruberoidas**
 Aukštų skaičius: **3**
 Bendras plotas: **7144.01 kv. m**
 Pagrindinis plotas: **3621.95 kv. m**
 Tūris: **25712 kub. m**
 Užstatytas plotas: **2729.00 kv. m**
 Koordinatė X: **6173446.26**
 Koordinatė Y: **323001.35**
 Kadastro duomenų nustatymo data: **1988-04-02**

2.3. **Priklausinys: Kiti inžineriniai statiniai - Kiemo aikštelė**
 Priklausanti dalis: **1/1 priklauso pastatui Nr. 2198-6001-7019, aprašytam p. 2.2.**
 Aprašymas / pastabos: **(kiemo aikštelė)**
 Unikalus daikto numeris: **2198-6001-7025**
 Daikto pagrindinė naudojimo paskirtis: **Kiti inžineriniai statiniai (kiemo įrenginiai)**
 Pažymėjimas plane: **k1-k3**
 Statybos pabaigos metai: **1986**
 Baigtumo procentas: **100 %**
 Kadastro duomenų nustatymo data: **1988-04-02**

3. Daikto priklausiniai iš kito registro: [rašų nėra]

4. Nuosavybė:

Nuosavybės teisė
 Savininkas: **KLAIPĖDOS MIESTO SAMVALDYBĖ, a.k. 111100775**
 Daiktas: **pastatas Nr. 2198-6001-7019, aprašytas p. 2.2,**
kiti statiniai Nr. 2198-6001-7025, aprašyti p. 2.3.
 Įregistravimo pagrindas: **1996-09-30 Priešimo - perdavimo aktas pagal LRV 1995.09.20 d.**
nutarimą Nr. 1251
 Įrašas galioja. Nuo **2008-07-03**

4.2.

Nuosavybės teisė

Savininkas: LIETUVOS RESPUBLIKA, a.k. 111105555
 Daiktas: žemės sklypas Nr. 4400-1039-5032, aprašytas p. 2.1.
 [registravimo pagrindas: 2007-02-05 Apskritis viršininko įsakymas Nr. 4-623-(1.3)
 [rašas galioja: Nuo 2007-02-19

5. Valstybės ir savivaldybių žemės patikėjimo teisė:

5.1.

Valstybinės žemės patikėjimo teisė
 Patikėtinis: Nacionalinė žemės tarnyba prie Žemės ūkio ministerijos, a.k. 188704927
 Daiktas: žemės sklypas Nr. 4400-1039-5032, aprašytas p. 2.1.
 [registravimo pagrindas: Žemės įstatymo pakeitimo ir papildymo įstatymas Nr. XI-912, 2010 m. birželio 18 d.
 [rašas galioja: Nuo 2010-07-01

6. Kitos daiktinės teisės :

6.1.

Turto patikėjimo teisė
 Patikėtinis: Klaipėdos "Vyturio" pagrindinė mokykla, a.k. 190438615
 Daiktas: pastatas Nr. 2198-6001-7019, aprašytas p. 2.2.
 kiti statiniai Nr. 2198-6001-7025, aprašyti p. 2.3.
 [registravimo pagrindas: 2000-07-05 Savivaldybės tarybos sprendimas Nr. 77
 2000-12-20 Priėmimo - perdavimo aktas Nr. 166
 [rašas galioja: Nuo 2004-11-15

7. Juridiniai faktai:

7.1.

Sudaryta panaudos sutartis
 Panaudos gavėjas: Klaipėdos "Vyturio" pagrindinė mokykla, a.k. 190438615
 Daiktas: žemės sklypas Nr. 4400-1039-5032, aprašytas p. 2.1.
 [registravimo pagrindas: 2016-12-20 Panaudos sutartis Nr. 13SUN-77-(14.13.56.)
 Plotas: 1.7503 ha
 [rašas galioja: Nuo 2017-01-11
 Terminas: Nuo 2016-12-20 iki 2086-12-20

7.2.

Sudaryta nuomos sutartis
 Nuomininkas: UAB "Eglėja", a.k. 142080388
 Daiktas: pastatas Nr. 2198-6001-7019, aprašytas p. 2.2.
 [registravimo pagrindas: 2015-10-01 Nuomos sutartis Nr. DI-20
 2015-10-01 Priėmimo - perdavimo aktas Nr. DI-21
 Plotas: 134.62 kv. m
 [rašas galioja: Nuo 2015-10-13
 Terminas: Nuo 2015-10-01 iki 2018-09-30

8. Žymos: įrašų nėra**9. Specialiosios žemės ir miško naudojimo sąlygos:**

9.1.

XLVIII. Šilumos ir karšto vandens tiekimo tinklų apsaugos zonos
 Daiktas: žemės sklypas Nr. 4400-1039-5032, aprašytas p. 2.1.
 [registravimo pagrindas: 2015-06-09 Nekilnojamojo daikto kadastro duomenų byla
 2016-07-15 Nacionalinės žemės tarnybos teritorinio skyriaus
 vedėjo sprendimas Nr. 13SK-239-(14.13.111.)
 Plotas: 0.2996 ha
 [rašas galioja: Nuo 2016-07-25

9.2.

XLIX. Vandentiekio, lietaus ir fekalinės kanalizacijos tinklų ir įrenginių apsaugos zonos
 Daiktas: žemės sklypas Nr. 4400-1039-5032, aprašytas p. 2.1.
 [registravimo pagrindas: 2015-06-09 Nekilnojamojo daikto kadastro duomenų byla
 2016-07-15 Nacionalinės žemės tarnybos teritorinio skyriaus
 vedėjo sprendimas Nr. 13SK-239-(14.13.111.)
 Plotas: 0.0439 ha
 [rašas galioja: Nuo 2016-07-25

9.3.

VI. Elektros linijų apsaugos zonos
 Daiktas: žemės sklypas Nr. 4400-1039-5032, aprašytas p. 2.1.
 [registravimo pagrindas: 2015-06-09 Nekilnojamojo daikto kadastro duomenų byla
 2016-07-15 Nacionalinės žemės tarnybos teritorinio skyriaus
 vedėjo sprendimas Nr. 13SK-239-(14.13.111.)
 Plotas: 0.0849 ha
 [rašas galioja: Nuo 2016-07-25

9.4.

I. Ryšių linijų apsaugos zonos

Daiktas: žemės sklypas Nr. 4400-1039-5032, aprašytas p. 2.1.
[registravimo pagrindas: 2015-06-09 Nekilnojamojo daikto kadastro duomenų byla
2016-07-15 Nacionalinės žemės tarnybos teritorinio skyriaus
vedėjo sprendimas Nr. 13SK-239-(14.13.111.)
Plotas: 0.0549 ha
[rašas galioja: Nuo 2016-07-25

10. Daikto registravimas ir kadastro žymos:

10.1.

Kadastro duomenų tikslinimas (daikto registravimas)
Daiktas: žemės sklypas Nr. 4400-1039-5032, aprašytas p. 2.1.
[registravimo pagrindas: 2015-06-09 Nekilnojamojo daikto kadastro duomenų byla
2016-07-15 Nacionalinės žemės tarnybos teritorinio skyriaus
vedėjo sprendimas Nr. 13SK-239-(14.13.111.)
[rašas galioja: Nuo 2016-07-25

10.2.

Daiktas:
[registravimo pagrindas:

[rašas galioja: Nuo 2016-07-25

11. Registro pastabos ir nuorodos: [rašų nėra

12. Kita informacija:

Archyvinės bylos Nr.: 21/39079

13. Informacija apie duomenų sandoriui tikslinimą: [rašų nėra

2017-01-11 12:45:32

Dokumentą atspausdino Registratore

Validity unknown

Dokumentą elektroniniu parašu
pasirašė AUDRONĖ BUDRIENĖ
Data: 2019-06-06 16:01:41



VALSTYBĖS ĮMONĖ REGISTRŲ CENTRAS

Lovo g. 25-101, 09320 Vilnius, tel. (8 5) 268 8262, faks. (8 5) 268 8311, el. p. info@registrucentras.lt

LIETUVOS RESPUBLIKOS JURIDINIŲ ASMENŲ REGISTRO
ELEKTRONINIS SERTIFIKUOTAS IŠRAŠAS

2019-06-06 16:01:23

PRIEIGOS RAKTAS: 93-2610409-656003

Šiuo prieigos raktu gautas išrašas yra oficialus dokumentas. Tretieji asmenys, gavę iš juridinio asmens, filialo ar atstovybės galiojantį prieigos raktą, negali reikalauti pateikti spausdinto popieriuje registro išrašo, kadangi saugiu elektroniniu parašu pasirašytas dokumentas, turi tokią pat teisinę galią kaip ir rašytinis dokumentas.

1. Juridinių asmenų registre įregistruota:

Pavadinimas: Klaipėdos "Vyturio" progimnazija
Kodas: 190438615
Buvęs kodas: 9043861
Teisinė forma: Biudžetinė įstaiga
Teisinis statusas: Teisinis statusas neįregistruotas
Buveinės adresas: Klaipėdos m. sav. Klaipėdos m. Laukininkų g. 30
Įsteigimo data: 1952-09-01
Įregistravimo data: 1995-10-22
Versija: 10 (2019-06-06)
Duomenų būklė: Pilnai sutvarkyti duomenys

2. Filialai, atstovybės registruoti Lietuvoje: įrašų nėra

3. Kapitalas ir akcijos: įrašų nėra

4. Veiklos tikslai ir rūšys:

Tikslai: Suteikti mokiniams dorinės, sociokultūrinės ir pilietinės brandos pagrindus, bendrąjį raštingumą ir technologinio raštingumo pradmenis, ugdyti mokinių tautinį sąmoningumą ir padėti jiems išsiugdyti siekimą apsispręsti, pasirinkti ir mokytis toliau.
Progimnazijos veiklos sritis - Švietimas. Progimnazijos veiklos rūšys:
55.2 - Poilsiautojų ir kita trumpalaikio apgyvendinimo veikla
56.29 - Kitų maitinimo paslaugų teikimas
68.2 - Nuosavo arba nuomojamo nekilnojamojo turto nuoma ir eksploatavimas
85.2 - Pradinis ugdymas
85.31 - Bendrasis vidurinis ugdymas
85.51 - Sportinis ir rekreacinis švietimas
85.52 - Kultūrinis švietimas
85.59 - Kitas, niekur kitur nepriskirtas, švietimas
85.6 - Švietimui būdingų paslaugų veikla
86.9 - Kita žmonių sveikatos priežiūros veikla
91.01 - Bibliotekų ir archyvų veikla

4.1.
4.2.
4.3.

4.4.
4.5.
4.6.
4.7.
4.8.
4.9.
4.10.
4.11.

5. Organai:

5.1.

Vadovas

Registruota: Nuo 1995-10-22

5.1.1.

Asmuo:

Registruota:

Miestas

Kvart.

Skł.

Invent. Nr.

4909

LTSR
KŪM RTIB
KLAIPEDA. TARMIEŠTINIS TECHNINIS
INVENTORIZACIJOS BIURAS
NAMŲ VALDOS TECHNINIS APSKAITOS

BYLA

Esančios

KLAIPEDA

mieste, rajone,

apyl,

kolūkyje

km.

LAUKININKU,

g-vė. a., skėrag. Nr.

30

Fondas

Savininkas

~~KLAIPEDOS ŠVIETIMO SKYRIUS~~

KLAIPEDOS IV VIDURINĖ MOKYKLA

KLAIPEDOJ M. SAVIVALDYBĖS TARYBA

50/44743
Tėisines registracijos Nr.

5476

Pagrindinai inventorizuota

1988. m. BALANDŽIO mėn. 02

1	2	3	4	5	6	7	8	9	10	11	12	13	14	15	16	17	18	19
38.10.2	3		9	Rekyčia	preaus.													
			10	"	"							3.26						
			11	"	juv. et.							4.55						
			12	"	"							4.52						
			13	"	sauklelys							0.18						
			14	"	kleai							2.01						
			15	"	par. kol.													
			16	"	kleai													
			17	"	par. kol.													
			18	"	kleai													
			19	"	par. kol.													
			20	"	kleai													
			21	"	"													
			22	"	"													
			23	"	par. kol.													
			24	"	korid.													
			25	"	koridor.													
			26	"	kleai													
			27	"	"													
			28	"	"													
			29	"	"													
			30	"	preaus.													
			31	"	juv. et.													
			32	"	preaus.													

198 9 m. V mėn. 31 d. Sudarė [Signature] Tikrinio [Signature]
Rylo sp. 1502-10000-87

Techninės apskaitos duomenys

Forma Nr. 1-3-TI

Patvirtinta Lietuvos TSR
KOM 1987.03.10 d. įsakymu Nr. 54

Kodas _____

Raidė	Pastato paskirtis	Aukštų skaičius	Kapitališ- kumo grupė	Stogo plotas	Kap. re- monto data	Inventorinis numeris		
						miestas	kvartalas	sklypas
10 ³ / ₆	rokykla	3	1	3002		klai pida		

Pastato patalpų charakteristika		butų skaičius	kambarių skaičius	bendras naudojamas plotas m ²	Data		
					tame skaičiuje	gyvenama- sis plotas m ²	pagalbinis plotas m ²
Tame skaičiuje	Gyvenami butai						
	1-no kambario						
	2-ju kambarių						
	3-ju kambarių						
	4-rių kambarių						
	5-ių kambarių						
	rūsiuose						
	pusrūsiuose						
	Gyvenamų butų pagalbinis plotas rūsiuose ir pusrūsiuose			1478.09			1478.09
Patalpos	tambūrai						
	techninės						
	prekybos						
	įstaigų						
	visuomeninio maitinimo			507.00			507.00
	buitinio gyventojų aptarnavimo						
	sveikatos apsaugos			30.93		30.93	
	lopšelių, darželių						
	rokykla			5377.93		5591.02	1786.97
		Viso (bendras):			7144.04	3621.95	3522.05
Vandentiekis: vietinis							
miesto							
Kanalizacija: vietinė							
miesto							
Centralinis šildymas: SEC							
grupinės katilinės							
vietinės katilinės							
krosninis							
Karštas vanduo							
Dujos							
Elektrinės viryklės							
Vonios, dušai							
Apšildomas plotas							

LAUKAS SUSIŲTI

Pastatų vidaus plotų eksplicacija
 Dantonių vilky 30

Inventoris numeris	miestas	kvartalas	sklypas	Gyvenamasis							Nokymė		Sveikatos		Vid. moky.		tame skaitiujė	
				Patalpų pavadinimas	kam. naudo-jama	Bendras naudo-gas plotas	gyvenam. kambarių plotas	naud. negyvenamas	tambur. technik. patalpų	negyv. rūšiai ir pusrūšiai	tame skaitiujė	pagalb. plotas	tame skaitiujė	pagalb. plotas	tame skaitiujė	pagalb. plotas	tame skaitiujė	pagalb. plotas
1																		
2																		
3																		
4																		
5																		
6																		
7																		
8																		
9																		
10																		
11																		
12																		
13																		
14																		
15																		
16																		
17																		
18																		
19																		
20																		
21																		
22																		
23																		
24																		
25																		
26																		
27																		
28																		
29																		
30																		
31																		
32																		
33																		
34																		
35																		
36																		
37																		
38																		
39																		
40																		
41																		
42																		
43																		

89 Nr. 2

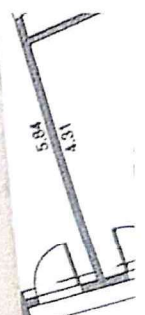
LAUKAS SUSIŪTI

Pastatų vidaus plotų ekspikacija

Laikiniui 30

Invento- riz. data	Aukš- to Nr.	Buto Nr.	Kam- bario Nr.	Inventoris numeris		Bendras naujin- gas plo- tas
				miestas	kvartalas	
				Klaipėda		sklypas
				Patalpų pavadinimas		
				patalpų pa- skirtis	kam naudo- jama	
1	2	3	4	5	6	7
88.10.2.	3		9	10kykla	pramsi.	
			10	"	"	
			11	4	tualeto	
			12	4	"	
			13	4	sandėlis	
			14	4	klase	
			15	4	par.kab.	
			16	4	klase	
			17	4	par.kab.	
			18	"	klase	
			19	4	par.kab.	
			20	"	klase	
			21	4	"	
			22	4	"	
			23	4	par.kab.	
			24	"	koridor.	
			25	"	koridor.	
			26	"	klase	

Gyvenamas	tame skaitčiuje		pagalb. plotas	tame skaitčiuje		pagalb. plotas	tame skaitčiuje	tame skaitčiuje		pagalb. plotas	tame skaitčiuje	pagalb. plotas
	tame skaitčiuje	pagalb. plotas		tame skaitčiuje	pagalb. plotas			tame skaitčiuje	pagalb. plotas			
10	8	gyvenam. kambarių plotas	11	12	13	14	15	16	17	18	19	
	9	nauj- venamas										
	10	tambur. technik.										
	11	pagalb. plotas										
	12	pagalb. plotas										
	13	pagalb. plotas										
	14	pagalb. plotas										
	15	pagalb. plotas										
	16	pagalb. plotas										
	17	pagalb. plotas										
	18	pagalb. plotas										
	19	pagalb. plotas										
	20	pagalb. plotas										
	21	pagalb. plotas										
	22	pagalb. plotas										
	23	pagalb. plotas										
	24	pagalb. plotas										
	25	pagalb. plotas										
	26	pagalb. plotas										



2 24 21

2

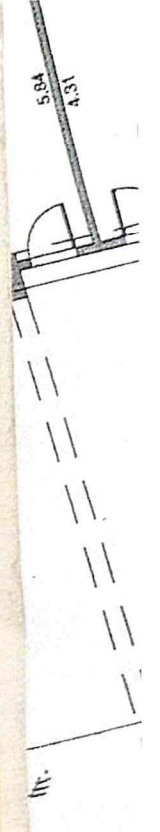
LAUKAS SUSIOTI

Pastatų vidaus plotų eksplikacija

Laukai numeriai 30

PASTATO RAIDE 103	inventorinis numeris	
	miestas	sklypas
	kvarptalas	
	klaiptas	

Invento- riz. data	-Autš- to Nr.	Buto Nr.	Kam- bario Nr.	Patalpų pa- skirtis	Patalpų pavadinimas	Bendras naudini- gas plo- tas	Gyvenamas											
							gyvenam. plotas	naud. negy- venamas	tambur. technik. patalpų	negy- v. rasti- t. pusrastis	tame skaičiuje	tame skaičiuje	tame skaičiuje	tame skaičiuje	tame skaičiuje	tame skaičiuje		
1	2	3	4	5	6	7	8	9	10	11	12	13	14	15	16	17	18	19
88.IV.2.	2	1	40	Kokykla	praus.							7.89						
			41	"	tualeto.							6.71						
			42	"	praus.							4.85						
			43	"	tualeto.							4.96						
			44	"	klavinė						53.06							
			45	"	"						54.31							
			46	"	"						54.91							
			47	"	"						56.46							
			48	"	tualeto							0.75						
				Urso	tualeto	1931.73					1300.78	630.75						
	3		1	"	koridor.							89.60						
			2	"	plon. kamb.						54.45							
			3	"	mont. kamb.						53.45							
			4	"	klavinė						54.63							
			5	"	"						71.74							
			6	"	"						52.94							
			7	"	kompi. kamb.						15.96							
			8	"	tualeto.							12.80						



90.23
rengta pas-
stemų ven-
ų patalpų

Pastatu skaičius klype		Užstatytas plotas		Nuomojamas negyvenamas plotas			
viso	gyvenamųjų	viso	po pagrind. pastatams	viso	gyv. pastate	negyv. pastate	rūsyje pusrūsyje

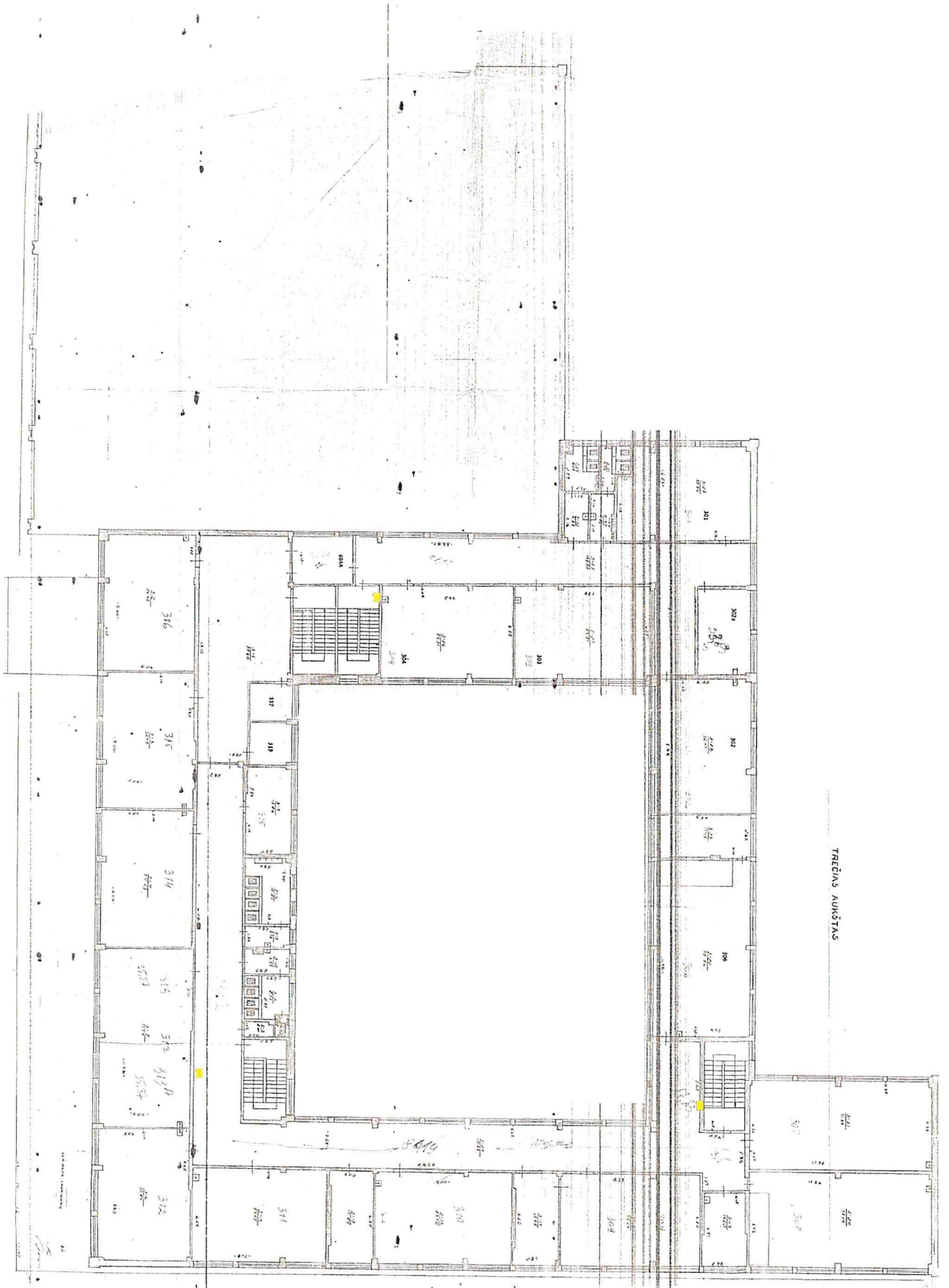
Pastatų vidaus plotų eksplikacija

Inventorizac. data	Aukšto Nr.	Buto Nr.	Kambario Nr.	Patalpų pavadinimas		Bendras naudingas plotas	Gyvenamas							pagr. plotas	pagalb. plotas
				patalpų paskirtis	kam naudojama		gyven. kamb.	naud.	tamb.	negyv.	rusiai ir pusrūsiai	pagr.	pagalb.		
19.11.2.	K	K	1	kyšys	saulotilis						✓	587.80			
			2	"	"						✓	8.69			
			3	"	"						✓	27.94			
			4	"	konidomis							211.41			
			5	"	nūbiuė							4.41			
			6	"	"							4.47			
			7	"	"							3.78			
			8	"	"							4.41			
			9	"	"							4.41			
			10	"	"							4.41			
			11	"	"							4.32			
			12	"	"							4.47			
			13	"	"							4.47			
			14	"	"							4.47			
			15	"	"							4.08			
			16	"	"							4.12			
			17	"	"							4.47			
			18	"	"							4.12			
			19	"	"							3.99			
			20	"	"							4.34			
			21	"	dirbtuvės							9.03			
			22	"	saulotilis	el. slyptinė						15.33			
			23	"	"							3.91			
			24	"	"							3.91			
			25	"	nūbiuė							4.41			
			26	"	"							3.53			
			27	"	"							3.97			
			28	"	"							4.41			

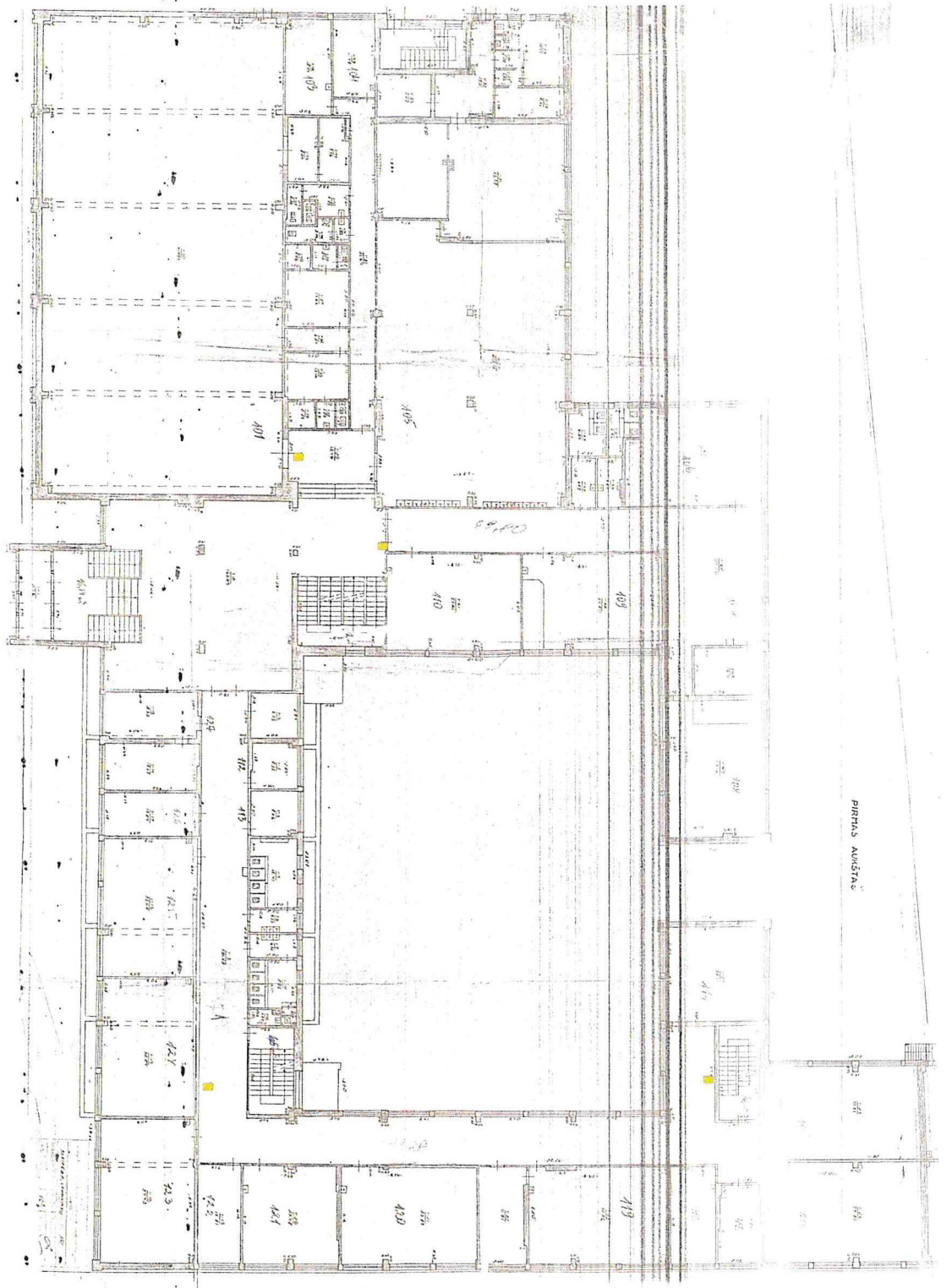
198.8. m. mėn. 31. d.

Sudarė Tikrino

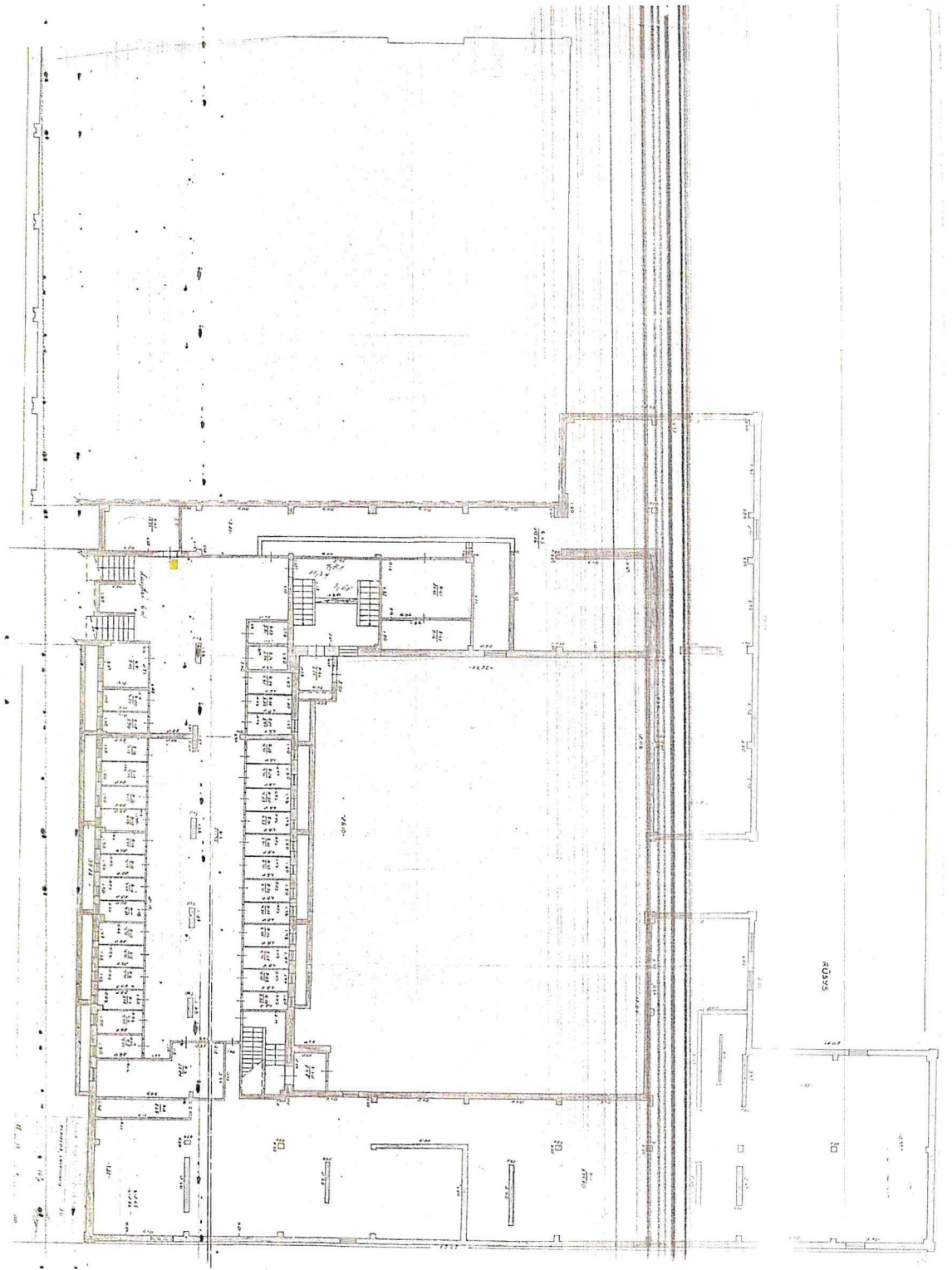
nuo 1 Sumarstare



TREČIŅŠ AUKŠTĀS



PIRTAS AUGSTAS



10333

10

DETALŪS METADUOMENYS

Dokumento sudarytojas (-ai)	Klaipėdos miesto savivaldybės administracija 188710823, Liepų g. 11, 91502 Klaipėda
Dokumento pavadinimas (antraštė)	DĖL STATINIO PROJEKTAVIMO UŽDUOTIES PATVIRTINIMO
Dokumento registracijos data ir numeris	2024-10-07 Nr. AD1-904
Dokumento gavimo data ir dokumento gavimo registracijos numeris	–
Dokumento specifikacijos identifikavimo žymuo	ADOC-V1.0
Parašo paskirtis	Pasirašymas
Parašą sukūrusio asmens vardas, pavardė ir pareigos	/
Sertifikatas išduotas	/
Parašo sukūrimo data ir laikas	2024-10-07 09:35:28 (GMT+03:00)
Parašo formatas	XAdES-T
Laiko žymoje nurodytas laikas	2024-10-07 09:35:21 (GMT+03:00)
Informacija apie sertifikavimo paslaugų teikėją	RCSC IssuingCA, VI Registru centras - i.k. 124110246 LT
Sertifikato galiojimo laikas	2024-05-02 17:12:11 – 2026-05-02 17:12:11
Informacija apie būdus, naudotus metaduomenų vientisumui užtikrinti	"Registravimas" paskirties metaduomenų vientisumas užtikrintas naudojant "RCSC IssuingCA, VI Registru centras - i.k. 124110246 LT" išduotą sertifikatą "Dokumentų valdymo sistema Avilys, Klaipėdos miesto savivaldybės administracija, i.k. 188710823 LT", sertifikatas galioja nuo 2021-12-20 12:35:17 iki 2024-12-19 12:35:17
Pagrindinio dokumento priedų skaičius	3
Pagrindinio dokumento priedamų dokumentų skaičius	–
Priedamo dokumento sudarytojas (-ai)	–
Priedamo dokumento pavadinimas (antraštė)	–
Priedamo dokumento registracijos data ir numeris	–
Programinės įrangos, kuria naudojantis sudarytas elektroninis dokumentas, pavadinimas	Dokumentų valdymo sistema Avilys, versija 3.5.78.2
Informacija apie elektroninio dokumento ir elektroninio (-ių) parašo (-ų) tikrinimą (tikrinimo data)	Atitinka specifikacijos keliamus reikalavimus. Certificate path validation failed for certificate (subject: Dokumentų valdymo sistema Avilys, valid from: 2021-12-20 12:35:17). OCSP response specifies certificate status for the date "2024-10-07 11:17:09" (thisUpdate) and it is out-of-date to be used for the date ("2024-10-07 11:18:33"), when validating certificate was used.,Certificate path validation failed for certificate (subject: Dokumentų valdymo sistema Avilys, valid from: 2021-12-20 12:35:17). Information about certificate revocation could not be retrieved (using CRL (http://csp2.rcsc.lt/cdp/RCSC_IssuingCA.crl): Certificate revocation list (CRL) specifies certificate status for the date "2024-10-07 01:44:33" (thisUpdate) and it is out-of-date to be used for the date ("2024-10-07 11:18:33"), when validating certificate was used.). (Dokumentų valdymo sistema Avilys 2024-10-07 11:17:47)
Paieškos nuoroda	–
Papildomi metaduomenys	Nuorašą suformavo 2024-10-07 11:18:33 Dokumentų valdymo sistema Avilys